

Der kommet spørgsmål vedr. støj fra før og efter opsætning af støjskærm fra nogle af medlemmerne i foreningen, da nogle oplever støjen, måske ikke som højere, men i hvert fald at støjen har ændret sig. Vi har så fra bestyrelsens side, rettet henvendelse til vejdirektoratet, og spurgt til støjmåling og reduktion af støj, fra før og efter opsætning af støjskærmen.

Svar fra vejdirektoratet vedrørende spørgsmål om støj, før og efter opsætning af støjskærm.

Der er ikke foretaget støjmålinger før og efter opsætning af støjskærmen. I stedet er der nedenfor præsenteret beregnede støjniveauer for området før og efter etablering af støjskærmen, baseret på en trafikfremskrivning til 2032.

Beregningerne viser, at støjreduktionen primært er opnået i den østligste del af området. Dette skyldes, at der her ikke findes en eksisterende støjvold, hvorfor støjskærmen har haft størst effekt mod øst.

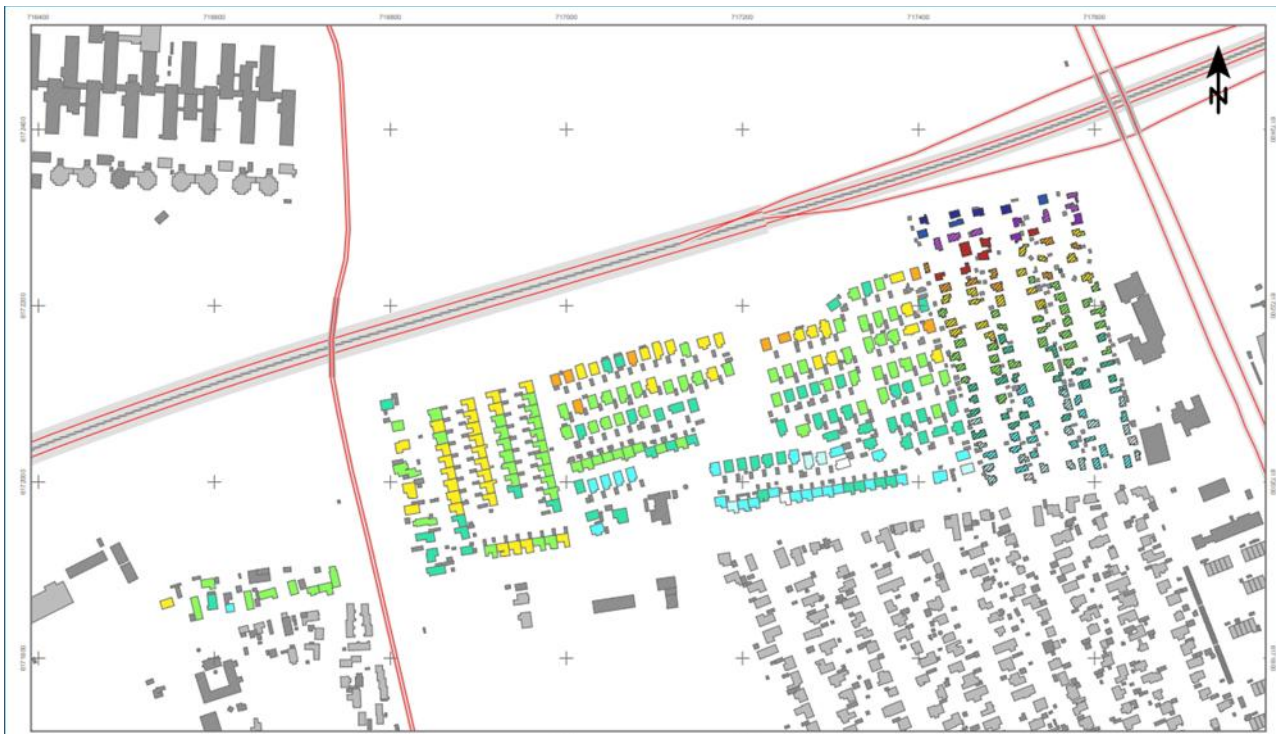
Tabellen nedenfor viser antallet af støjbelastede boliger og kolonihaver med et støjniveau over 58 dB før (Scenarie Basis) og efter etablering af støjskærmen (Scenarie 1C). Antallet af støjbelastede boliger reduceres fra 351 til 200, og der forekommer efter etableringen ingen boligenheder med støjniveauer over 63 dB. Støjniveauet 58 dB svarer til Miljøstyrelsens vejledende grænseværdi for acceptabel trafikstøj ved boliger. Vejdirektoratet betegner boliger som særligt støjbelastede ved støjniveauer på 65 dB eller derover.

Støjkortene nedenfor illustrerer den beregnede støjbelastning ved hver boligenhed før og efter opsætning af støjskærmen samt forskellen mellem de to scenarier, dvs. den opnåede støjreduktion ved hver enkelt boligenhed.

Venlig hilsen

Jakob Fryd
Chefkonsulent
Vejplan og Miljøafdelingen





Klient:
Vejdirektoratet

Projekt:
Planlægning af
støjskærmsprojekter
PA-VMA-R016

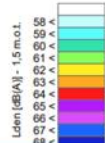
A237725

Støjdbredelse fra:
Vejtrafik - Holbækmotorvejen

Scenario:
Kettevej, basis (1200)
ADT 2032

Højde af støjskærm: -

Højeste beregnede støjniveau

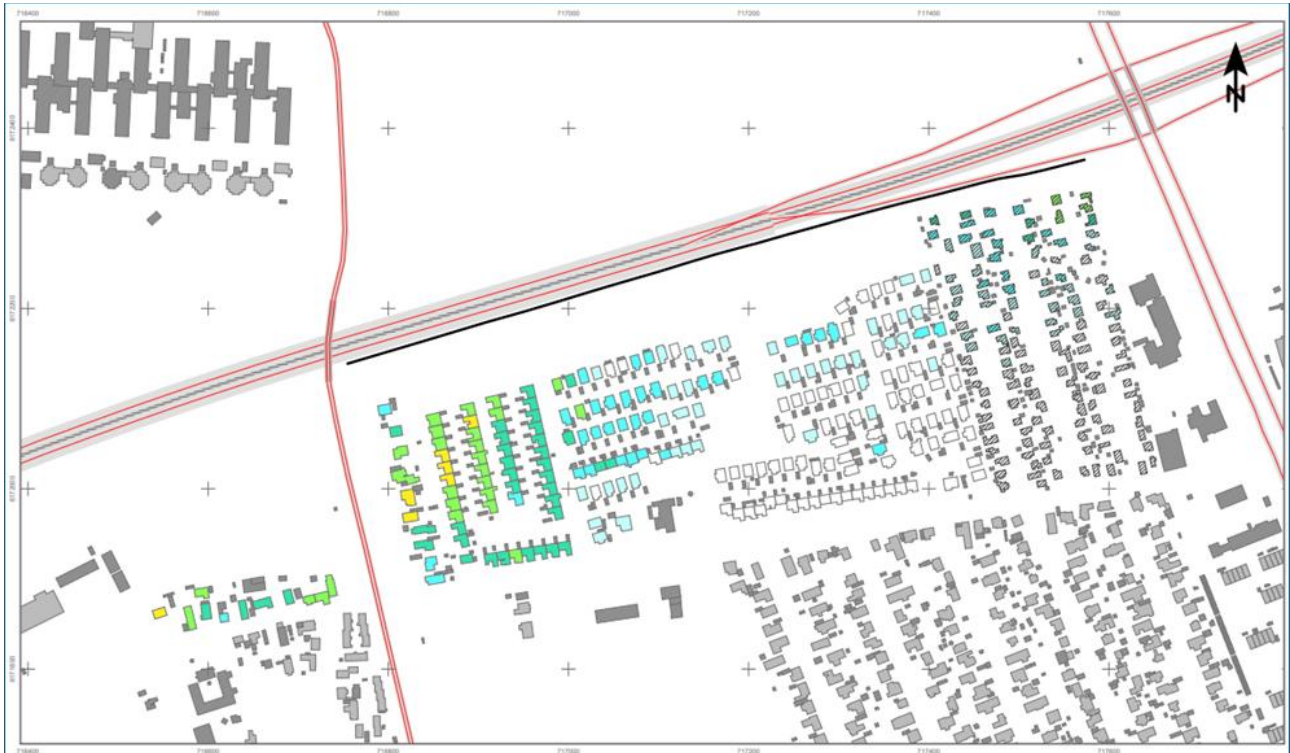


Signaturer

- Bolig
- Anden bygning
- Trafik - vej
- Støjskærm
- Grundkort

Dok. nr. : A237725-003-1200
 Dato : 17.10.2022
 Udført af : LFL
 Kontr. : FMSZ
 Godk. : LFL

COWI



Klient:
Vejdirektoratet

Projekt:
Planlægning af
støjskærmsprojekter
PA-VMA-R016

A237725

Støjbredelse fra:
Vejtrafik - Holbækmotorvejen

Scenarie:
Kettevej, scenarie 1C (1203)
ADT 2032
Højde af støjskærm: 9 m

Højeste beregnede støjniveau



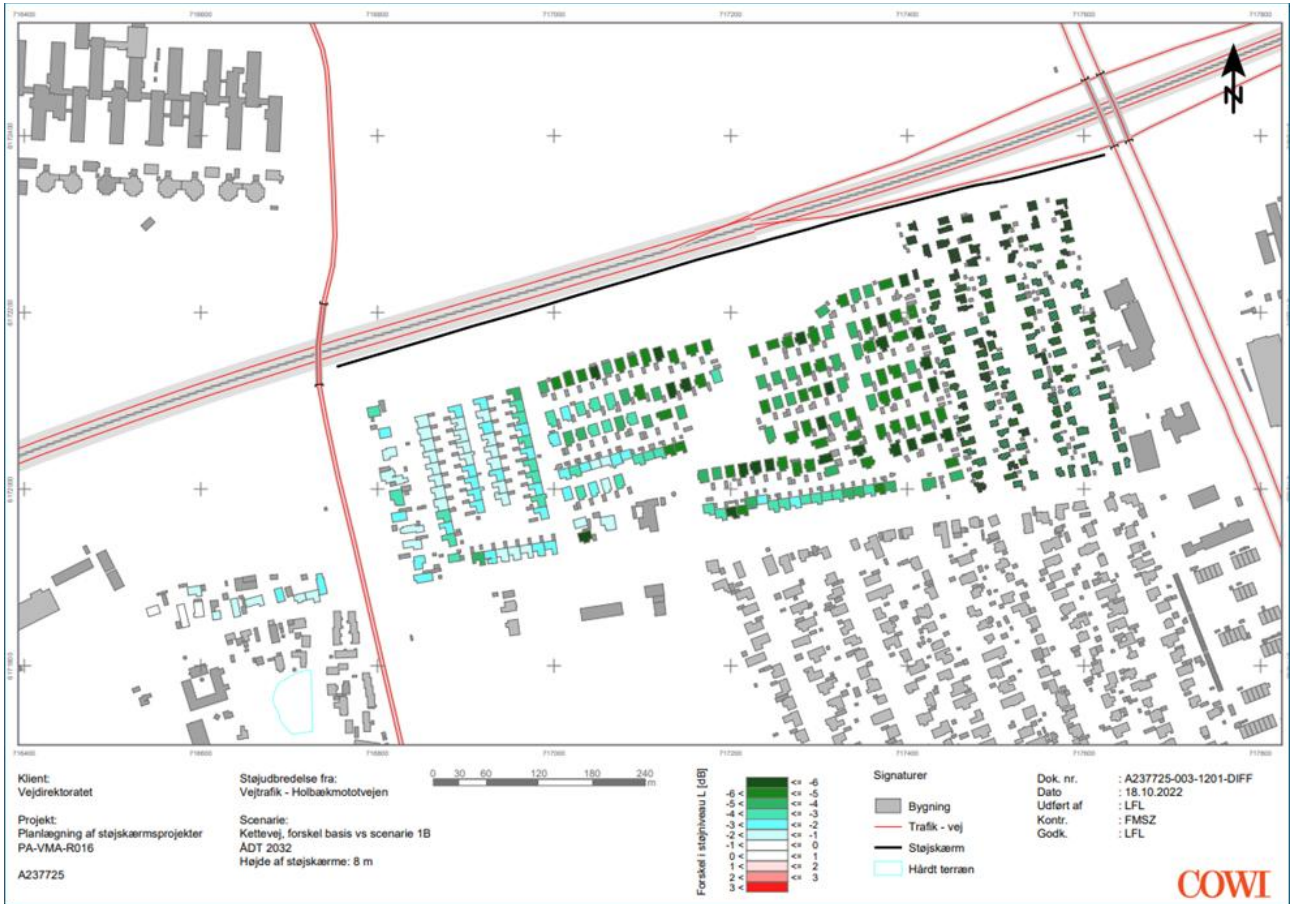
Lden [dB(A)] - 1,5 m.o.L.

<= 58
<= 59
<= 60
<= 61
<= 62
<= 63
<= 64
<= 65
<= 66
<= 67
<= 68

- Signaturer
- Bolig
 - Anden bygning
 - Trafik - vej
 - Støjskærm
 - Grundkort

Dok. nr. : A237725-003-1203
 Dato : 31.10.2022
 Udført af : LFL
 Kontr. : FMSZ
 Godk. : LFL





Scenario	Støjbelastning				Støjdæmpning af tiltag			
	Antal boliger			SBT	Antal boliger der får dæmpet støj i ft. Basis			Sum
	63-68 dB	≥ 68 dB	≥ 58 dB		1-3 dB	3-6 dB	>6 dB	
Basis	37	4	351	45,422	104	181	9	294
1A	0	0	221	21,957	104	181	9	294
1B	0	0	214	21,116	99	183	9	291
2A	0	0	212	20,713	103	190	9	302
1C	0	0	200	19,647	86	201	10	297