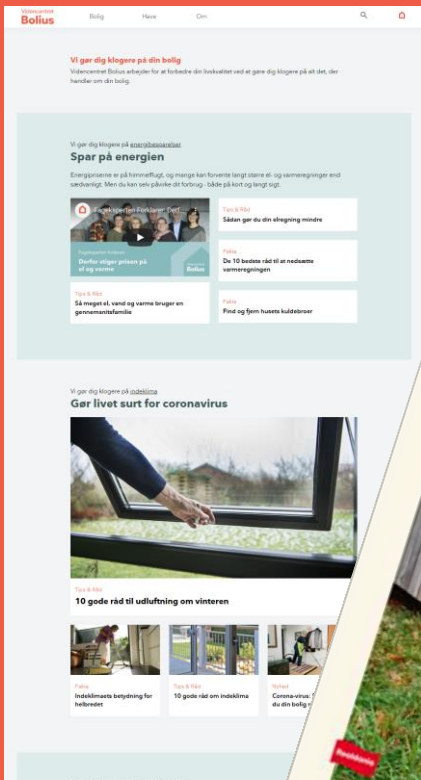


FREMTIDENS BYGGEBRANCHE





Videncentret Bolius



- Videncentret Bolius er **ikke-kommercielt**, ejet af Realdania
- Vores råd er altid **100 % uvildige**

Videncentret Bolius - effekt og kendskab



I kontakt med mere end 1,9 mio. forskellige personer årligt.



I kontakt med +450.000 lejere årligt.



Samlet kendskab 71%.
14% kender Videncentret Bolius
'Meget godt' eller 'Godt'.



Cirka 1,2 mio. årlige brugere på
bolius.dk med 480.000 ugentlige
sidevisninger.



525.000 danskere oplever årligt en
markant effekt af vores indhold.
(Effektregnskab)

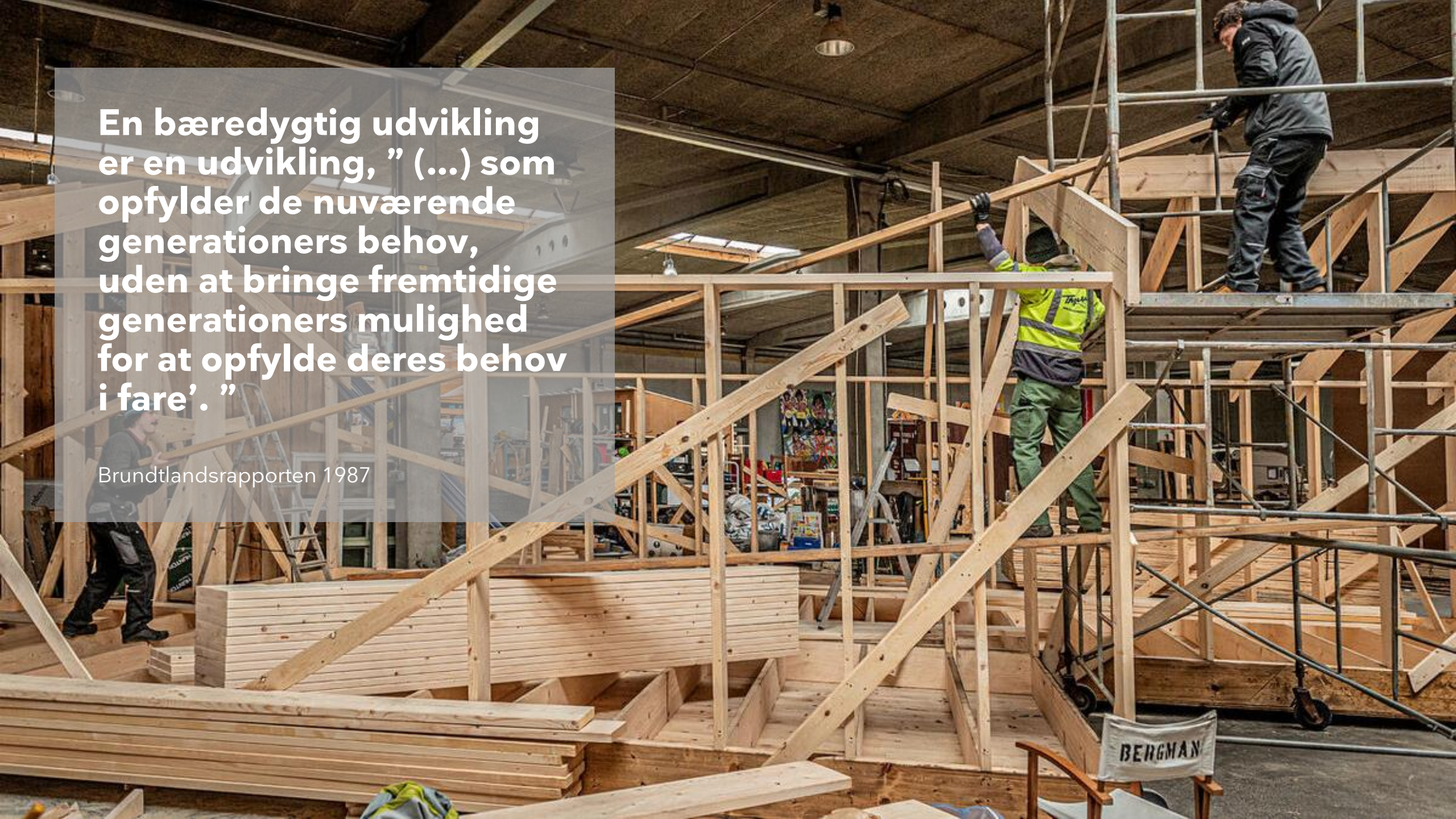
Hvad er bæredygtighed?



BERGMAN

En bæredygtig udvikling er en udvikling, ” (...) som opfylder de nuværende generationers behov, uden at bringe fremtidige generationers mulighed for at opfylde deres behov i fare’.”

Brundtlandsrapporten 1987



3 ton CO₂e

max udledning pr.
verdensborger i IPCC's
1.5 gradsscenario

6 ton CO₂e

gennemsnitlig udledning
pr. verdensborger i dag

13 ton CO₂e

udledning pr. dansker

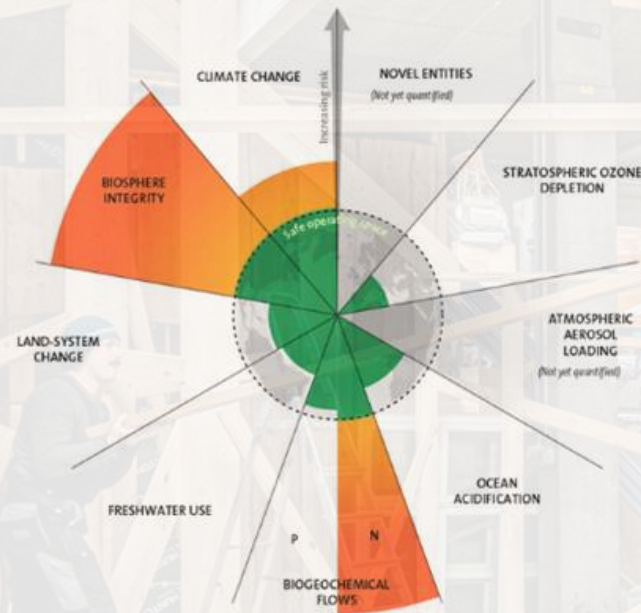


CONCITO

DANMARKS GRØNNE TÆNKETANK

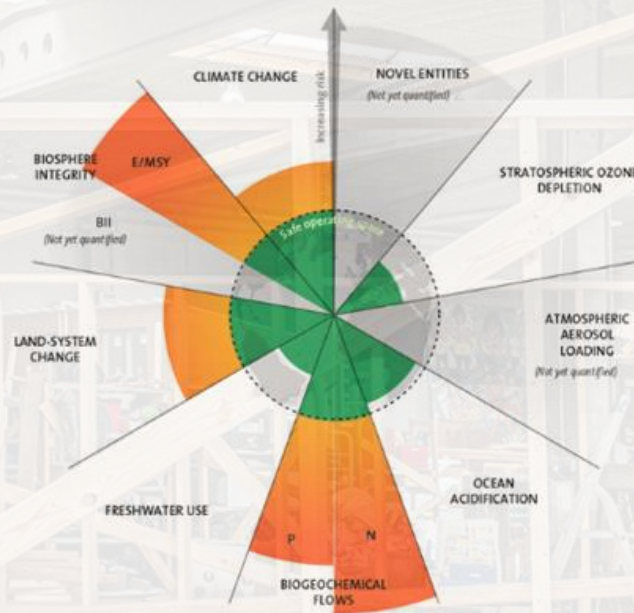
BERGMAN

2009



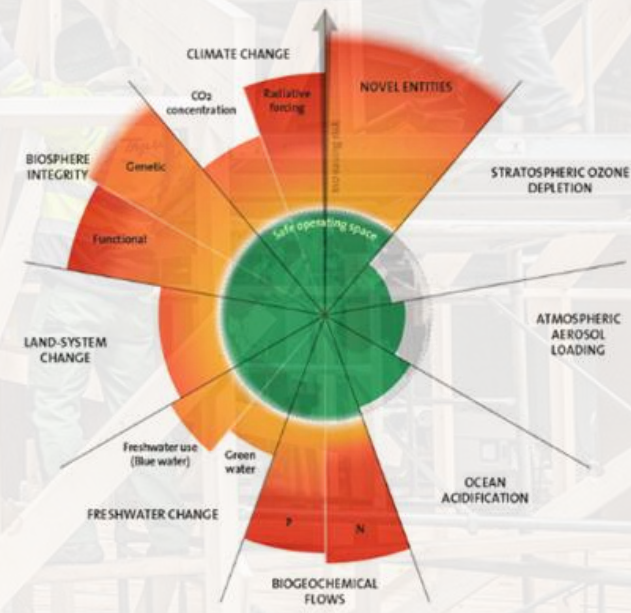
7 boundaries assessed,
3 crossed

2015



7 boundaries assessed,
4 crossed

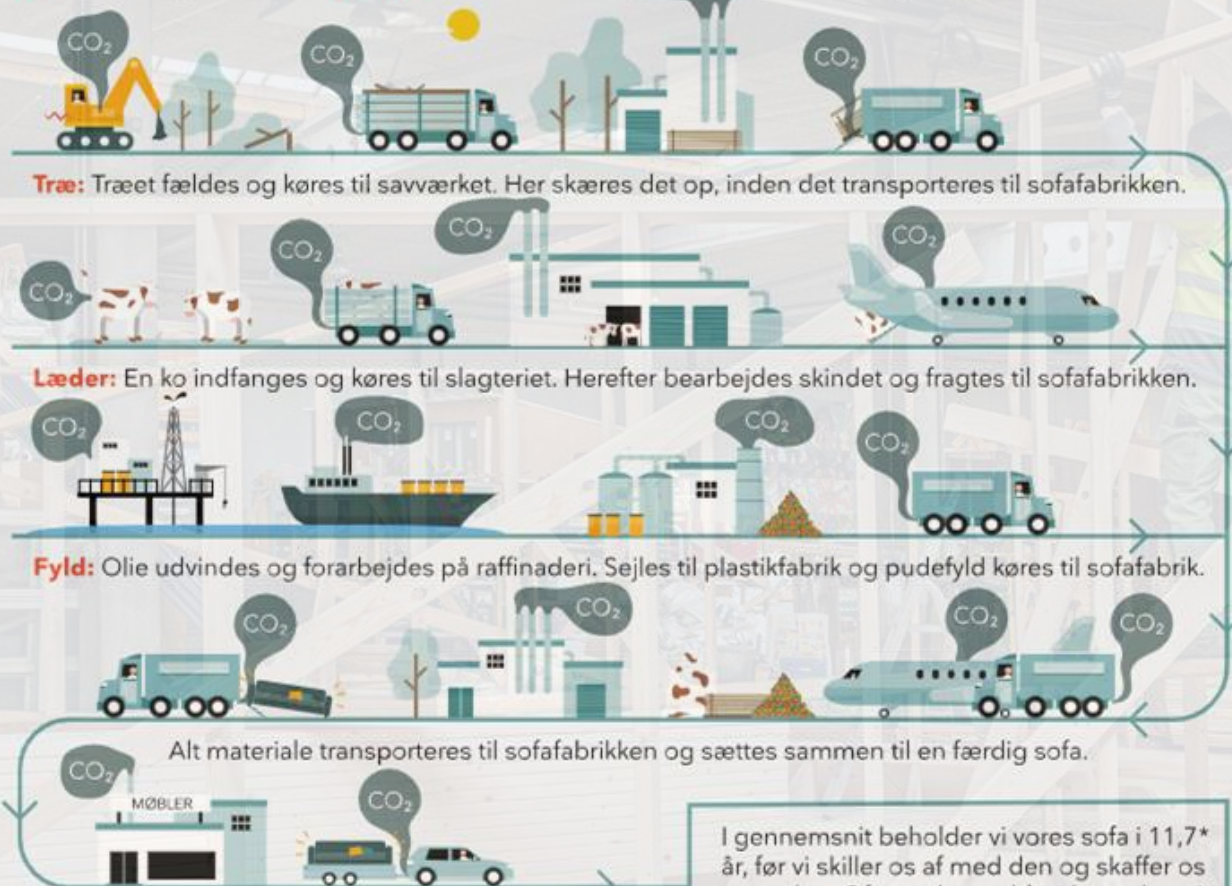
2023



9 boundaries assessed,
6 crossed

Sofaens tunge CO₂-rejse

Når du bestiller en sofa, skal alle materialer udvindes og samles. Hvad enten det er **træ** fra skoven, **olie** fra undergrunden eller **læder** fra en ko, er turen fra anskaffelse til brug meget klimabelastende.



Træ: Træet fældes og køres til savværket. Her skæres det op, inden det transporteres til sofafabrikken.

Læder: En ko indfanges og køres til slagteriet. Herefter bearbejdes skindet og fragtes til sofafabrikken.

Fyld: Olie udvindes og forarbejdes på raffinaderi. Sejles til plastikfabrik og pudefyld køres til sofafabrik.

Alt materiale transporteres til sofafabrikken og sættes sammen til en færdig sofa.


Til sidst transporteres sofaen til en butik eller et lager, før den finder vej hjem i din stue.

I gennemsnit beholder vi vores sofa i 11,7* år, før vi skiller os af med den og skaffer os en anden. Ofte ender møbler deres dage i en container på genbrugspladsen.

*DBA's genbrugsindeks fra 2018

Alle vores produkter i hjemmet har haft en klimapåvirkning, inden vi får det ind i hjemmet. Det gælder alt

BERGMAN

A construction site for a wooden building. The structure is made of light-colored wood and is surrounded by scaffolding. Two workers are visible: one in a high-visibility yellow jacket and green pants is working on the upper part of the structure, and another in a dark jacket is on a higher level of scaffolding. In the background, a white boat is visible under a large, open hall with a concrete ceiling and skylights. A chair with a white cloth that says "BERGMAN" is in the foreground.

**CO2 udledning:
30% Bygninger og
brug af bygninger
10% alene til
materialer**

A construction site for a wooden building. The structure is made of light-colored wood and is surrounded by scaffolding. Three workers are visible: one on the left, one in the center wearing a high-visibility vest, and one on the right on a higher level of scaffolding. In the background, a white boat is visible. The ceiling is made of concrete with some skylights. A chair with a white cloth that says "BERGMAN" is in the foreground.

**Byggeriet står for
30% af alt affald.**

**Hvad kan VI
gøre for at få
danskerne til at bo
mere bæredygtigt?**



Vedligehold, renover, bevar og optimer eksisterende kvadratmeter og byg mindre

Brug genbrugte materialer hvor det er muligt

Når der skal bruges nye materialer, skal der vælges regenerative materialer, materialer med lavt klimaaftryk, materialer med lang holdbarhed og de skal bruges korrekt

Byg så det kan skilles ad og bruges på ny



**Hvilke
byggematerialer
ville klimaet vælge?**



Sådan bygger
vi i dag...





Today's LCA emissions

Based on a 50-year reference period, the median footprint of Danish housing is 9,6kg CO₂-eq/m² per year.

LCA emission target

Based on a 50-year reference period, the target footprint of Danish housing is 0,4kg CO₂-eq/m² per year.



Materialepyramiden
CINARK, HADK



Udvinding af råstoffer



Produktion



Byggeri



Brug



Nedrivning



Genbrug af materialer



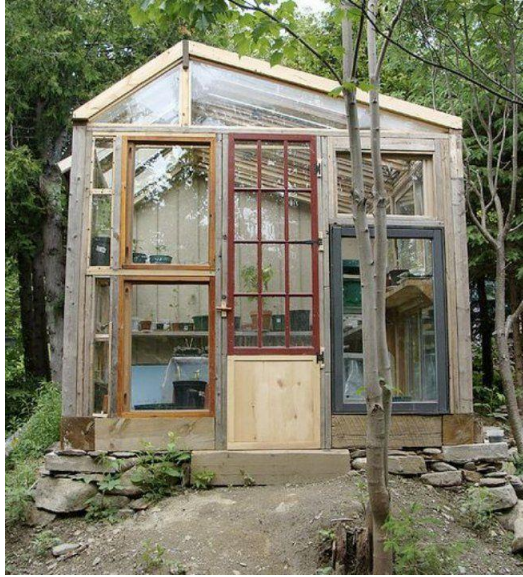
Genvinding af ressourcer



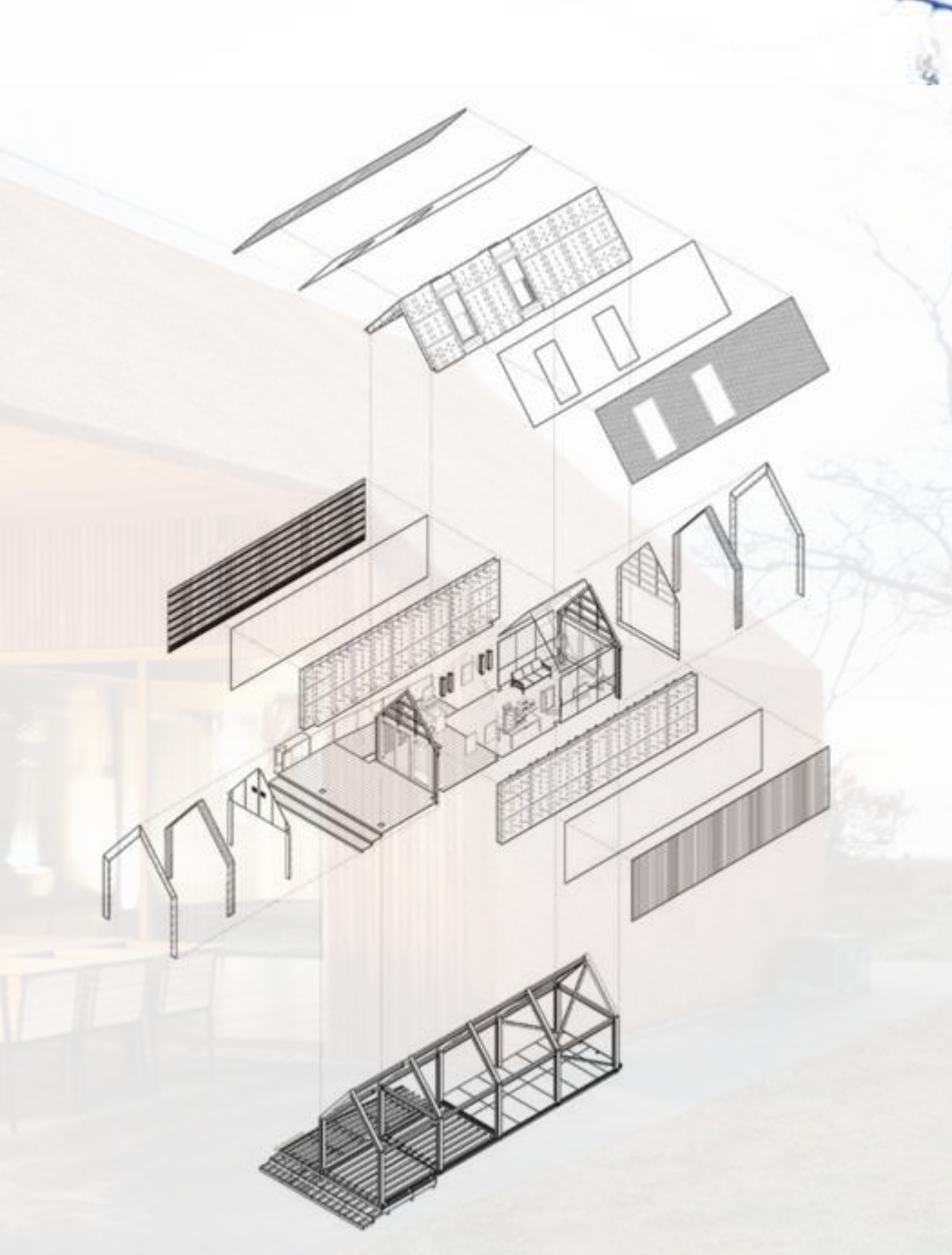
Cirkulær Materialeøkonomi

**”Cirkulær materialeøkonomi
reducerer brugen af nye
materialer og forlænger
levetiden af de eksisterende,
skaber nye materialer og
reducerer affaldsmængden”**





Design for adskillelse



Vedligehold, renover, bevar og optimer eksisterende kvadratmeter og byg mindre

Brug genbrugte materialer hvor det er muligt

Når der skal bruges nye materialer, skal der vælges regenerative materialer, materialer med lavt klimaaftryk, materialer med lang holdbarhed og de skal bruges korrekt

Byg så det kan skilles ad og bruges på ny



Vores platforme



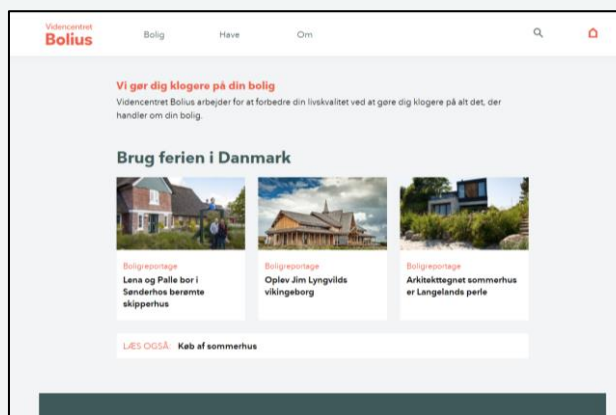
Magasinet Bolius

Oplag på 151.000
8 årlige udgivelser
800.000 årlige læsere



Bolius.dk

+2 millioner sidevisninger pr. md.
500.000 unikke brugere pr. md.
+4000 artikler på bolius.dk
+50.000 besvarede spørgsmål i Spørg Bolius



Nyhedsbreve

9 nyhedsbreve
240.000 unikke brugere
100.000 sign-ups på standardnyhedsbrev
46.000 sign-ups på 'Spar på energien'

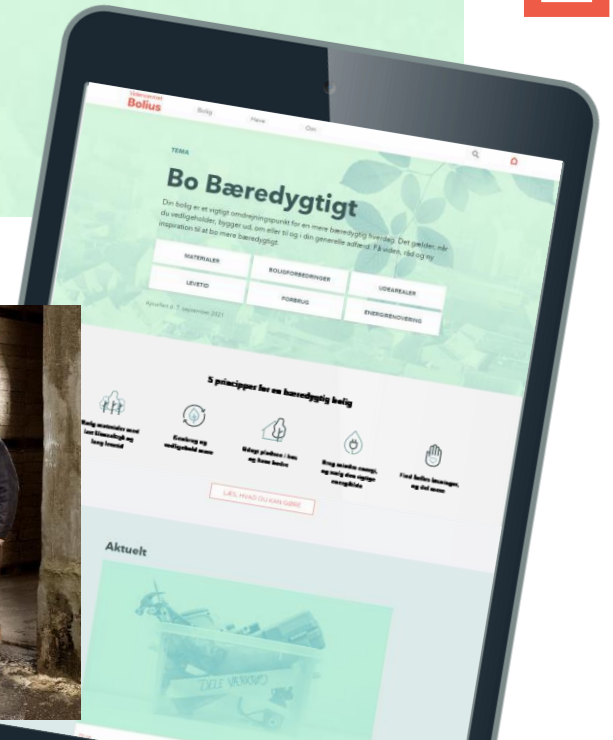


Vi formidler vores viden på bolius.dk, i nyhedsbreve, på sociale medier, i app, med magasinet Bolius og i eksterne medier.



Bo Bæredygtigt

- **Univers af viden** om bæredygtighed i boligen
- **Konkrete råd** til, hvad du kan gøre for at bo mere bæredygtigt
- **Værktøjer** til at komme godt i gang
- **Nyhedsbrev** med relevant og aktuel viden udkommer ca. en gang om måneden.



Køkkenbordplade: 5 gode råd til at vælge bæredygtigt

