

TÆT BRYSTVÆV BETYDER NOGET

Tæt brystvæv formindsker effektiviteten ved mammografi og giver samtidig øget risiko for at få brystkræft.

Der er dog trin, du selv kan tage for at minimere din risiko.

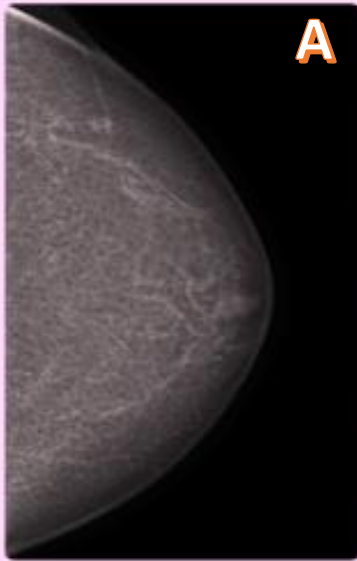
KEND DIN RISIKO



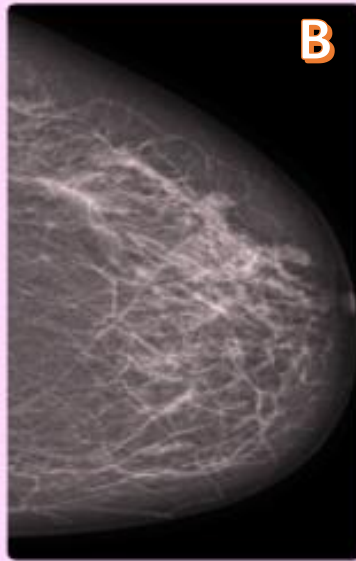
www.brysterhelelivet.dk



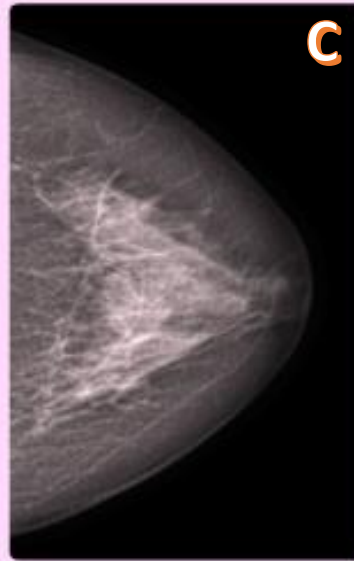
Tjek dine bryster



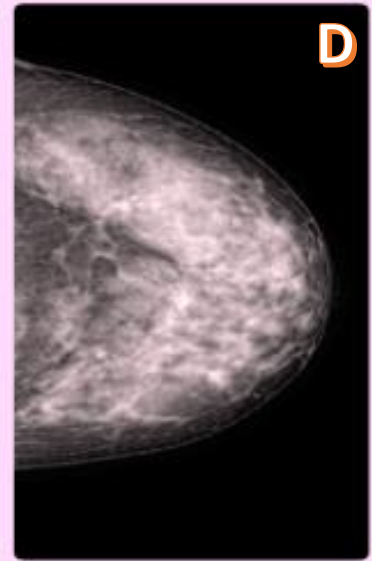
Fedt brystvæv
< 25 % tæt brystvæv



Spredt tæt brystvæv
25 - 50 % tæt brystvæv



Moderat tæt brystvæv
50 - 75 % tæt brystvæv



Ekstremt tæt brystvæv
> 75 % tæt brystvæv

HVAD ER TÆT BRYSTVÆV

En kvindes bryster består af fedt og tæt brystvæv, men andelen varierer. På en mammografi vises fedt brystvæv som mørkegråt eller sort, mens tæt brystvæv og kræft vises som hvidt.

Tæt brystvæv har 4 kategorier A, B, C og D

Kategori C og D betragtes som tæt brystvæv med over 50 % tæt brystvæv. Tæt brystvæv er almindeligt og faktisk har ca. 40 – 45 % af alle kvinder over 40 år tæt brystvæv.



Hvordan bliver tæt brystvæv opdaget

- Radiologen (lægen) der beskriver din mammografi, vurderer om du har tæt brystvæv
- Dine brysters størrelse har ingen betydning for om du har tæt brystvæv, og tæt brystvæv kan ikke opdages ved at føle på brysterne
- Du kan ikke selv mærke om du har tæt brystvæv. Det kan kun vurderes på en mammografi

5 grunde hvor tæt brystvæv betyder noget

- **Validiteten af mammografi påvirkes af tæt brystvæv.**
Tæt brystvæv er den største årsag til, at kræft ikke findes tidligt på en mammografi, da både kræft og tæt brystvæv ses som hvidt på en mammografi. Ca. 50% kræfttilfælde findes ikke i et tidligt stadie i den højeste kategori D.
- **Kvinder med tæt brystvæv har en øget risiko for brystkræft.**
Jo højere tæthed, jo højere kræftrisiko. Kræft er 4-6 gange mere sandsynligt i den højeste kategori (D) end i den laveste kategori (A).
- **Højere risiko for intervalkræft.**
Kvinder med kategori (D) har 18 gange højere sandsynlighed for, at brystkræft bliver opdaget mellem 2 mammografi screeninger, når kræften kan mærkes og er vokset stor.
- **Højere risiko for kræft i det andet bryst**
Kvinder med brystkræft, der har tæt brystvæv har næsten dobbelt så stor sandsynlighed for kræft i det modsatte bryst.
- **Større risiko for kræft end familiær genetisk disposition**
Tæt brystvæv udgør en større risiko for at udvikle brystkræft end hvis du har en familiær genetisk disposition.



Hvad hvis jeg har tæt brystvæv ?

- Tal med din læge om din brystkræft risiko, og forstå dine muligheder for ekstra undersøgelser.
- Tjek dine bryster regelmæssigt mellem screeninger. En normal mammografi er muligvis ikke nøjagtig.
- For at forbedre tidlig opdagelse kan du overveje yderligere screening, såsom ultralyd og / eller MR.
- Overvej at ændre livsstilsfaktorer såsom kost, motion, alkohol og hormonforbrug for at reducere risikoen for brystkræft.
- Fortsæt med at gå til mammografi, da mammografi kan se mikroforkalkninger, som er et tidligt tegn på brystkræft.
- Hvis du er diagnosticeret med brystkræft, skal du overveje en MR for at sikre, at ingen yderligere tumorer er skjult.

Forskning foreslår supplerende screenings undersøgelser til kvinder med tæt brystvæv

Yderligere screening, såsom ultralyd, kan øge påvisningen af kræft i den tidlige fase der er skjult af tæt brystvæv.

Ultralyd finder yderligere 3-4 kræftformer pr. 1000 screenede kvinder, der ikke bliver fundet ved mammografi.

Ultralyd finder kræftformer, der er små og som endnu ikke spredt sig til lymfeknuderne, hvilket reducerer aggressive behandlinger og forbedring af overlevelsesheden.

Tidlig påvisning af kræft er kritisk for mindre invasiv behandling og de bedste resultater.



**Find mere information på
Brysterhelelivet.dk**

Send mail til info@brysterhelelivet.dk