



HSB – där möjligheterna bor

Om Faval Försäkring

- Etablerades 1988
- Tillstånd från Finansinspektionen
- Ansvarsförsäkringsplikt
- Oberoende försäkringsförmedlare
- Kontakt med alla Svenska skadeförsäkringsgivare och några utländska
- Vi företräder vår kund
- Vår ersättning betalas av försäkringsbolagen
- Vårt uppdrag är upphandling, skötsel och rådgivning



Senaste försäkringsupphandlingen

Bolag	Dina Försäkringar	If Skadeförsäkring	Länsförsäkringar	Moderna Försäkringar	Trygg Hansa (befintlig)	Vardia
Premie	42 571 kr	90 000 kr	53 170 kr	108 492 kr	119 804 kr	82 124 kr
Premie bostadsrättstillägg	7 920 kr	ingår ej	7 920 kr	18 480 kr	ingår ej	12 600 kr
Grundsjälvrisk	1 bb	0,5 bb	0,2 bb	0,5 bb	0,5 bb	0,2 bb
Grundsjälvrisk vatten	1 bb	0,5 bb	0,2 bb	1 bb	1 bb	1 bb
Självrisk vattenskada genom våtrumsyttskikt eller åldersförändrade ledningar	0,5 bb el. vald självrisk om den är högre	25 000 kr utöver vald självrisk*	0,5 bb utöver vald självrisk	1 bb utöver vald självrisk	1 bb utöver vald självrisk **	0,5 bb utöver vald självrisk Ledning >20 år
Ytskikt våtrum	En enhet	En enhet	En enhet	En enhet	En enhet	En enhet
Investeringskydd vid fullvärde	25 %	20 %	30 %	30 %	30 %	20 %
Allrisk byggnad	10 bb	Fullvärde	10 bb	Fullvärde	10 bb	10 bb
Merkostnad myndighetskrav	4 bb	200 000 kr	25 bb	5 bb	5 bb	400 kkr
Merkostnad byggnads särlart	1 bb	Nej	100 bb	5 bb	5 bb	400 kkr
Översvämning till följd av skyfall	150 bb	Fullvärde	350 bb	5 000 kkr	1 000 kkr	4 000 kkr
Snölast på tak	Byggnad & Maskinerier max 10 bb	Byggnad & Maskinerier	Byggnad	Byggnad & Maskinerier	Byggnad & Maskinerier	Byggnad & Maskinerier max 10 bb
Skadeståndsgaranti	10 bb	500 kkr	10 bb	10 bb	10 bb	400 kkr
Styrelseansvar	2 000 kkr	2 000 kkr	2 000 kkr	2 000 kkr	2 000 kkr	50 bb
Förmögenhetsbrott	1 000 kkr	1 000 kkr	1 000 kkr	1 000 kkr	1 000 kkr	1 000 kkr
Olycksfall boende/besökare	5 bb	400 kkr	10 bb	10 bb	10 bb	5 bb
Bostadsrättstillägg	Självrisk 1 500 kr/lgh Sjr vatten 3 500 kr/lgh Fullvärde		Självrisk 1 500 kr/lgh Fullvärde	Självrisk 3 000 kr/lgh 10 bb		Självrisk 1 500 kr/lgh 150 kkr
Skydds krav inbrott	Skyddsklass 1	Skyddsklass 1	Skyddsklass 1	Skyddsklass 1	Skyddsklass 1	Skyddsklass 1
Skadereglering	Egen	Egen	Egen	Egen	Egen	Crawford

A firefighter in a yellow jacket is spraying a powerful stream of water from a hose onto a large, intense fire. The fire is consuming wooden beams and other structural elements of a building. The scene is filled with bright orange and yellow flames and thick black smoke. The firefighter's helmet and part of their gear are visible in the bottom left corner.

Vanliga brandorsaker i bostäder

- Anlagd brand
- Glömd spisplatta
- Glömda ljus
- Sängrökning
- Teknisk utrustning
- Lek med eld

Brandförsäkring

Brandförsäkringen gäller för skada till följd av :

- Brand
- Sotutströmning från eldstad
- Frätande gas
- Luftfartyg
- Påkörning med motordrivet fordon
- Storm och hagel
- Naturskador och dammgenombrott
- Snötryck



Säkerhetsföreskrifter

- Följa lagar och myndighetsföreskrifter
- Följa tillverkares föreskrifter som syftar till att förhindra skada
- Följa säkerhetsreglerna för heta arbeten
- Inget brännbart material på heta ytor
- Brännbart material minst sex meter från byggnad
- Tak ska skottas direkt när vädret tillåter



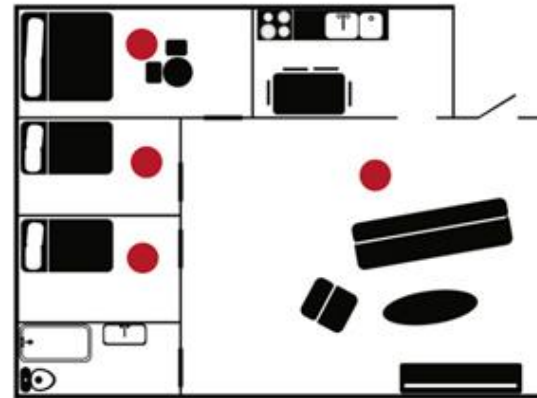
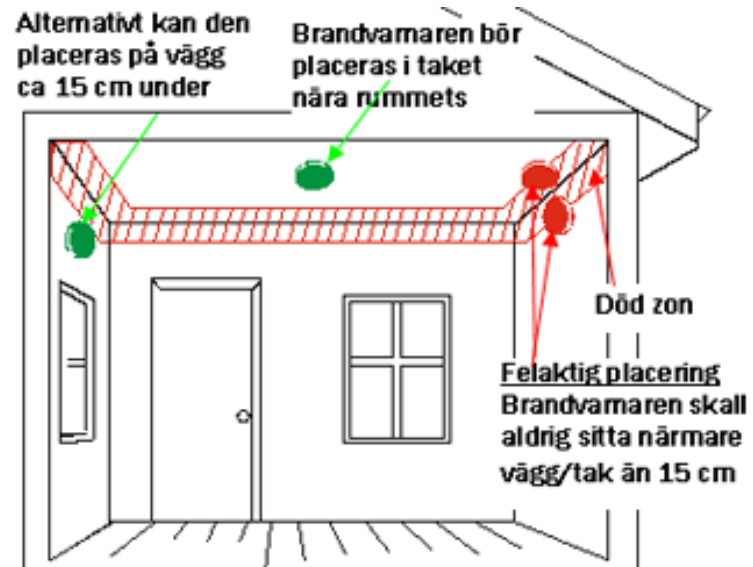
Skydd i hemmet



- Brandvarnare
- Brandfilt
- Brandsläckare
- **Utbilda barn om el och eld!**



Brandvarnarnas placering



Skydd för fastigheterna

- Håll allmänna utrymmen låsta
- Håll trapphus och entréer fria från brännbart material
- Låsta soprum
- Bra belysning
- Beskär vegetation intill fasader
- Blinkande lysrör



Vanliga vattenskador i bostäder

Diskmaskin

Tvättmaskin

Avloppsrör

Kopplingar

Brister i ytskikt

Golvbrunn

Vattenskadeförsäkring

Försäkringen gäller för skada till följd av

- Vatten från ledningssystem med därtill anslutna anordningar, vattensäng och akvarium
- Vattenånga, olja eller annan vätska från ledningssystem för lokaluppvärmning med därtill anslutna anordningar
- Vatten från våtutrymme inomhus som har golvbrunn
- Vätska eller kylmedel från kyl eller frys vid strömavbrott eller fel





Säkerhetsföreskrifter

- Våtutrymme ska vara byggt enligt de bygg- och i förekommande fall branschregler samt tillverkarens råd och anvisningar som gällde vid byggnads- eller installationstillfället. *Vid skada i våtutrymme som inte uppfyller dessa krav gäller försäkringen endast om läckaget kommer från våtutrymme som någon annan ansvarar för.*
- Åtgärder ska vidtas så att vattenledningar inte fryser sönder.
- Invändigt ledningssystem för regn- och smältvatten ska uppfylla de krav som ställs på avloppsledningar enligt Boverkets Byggregler
- Ledningssystem och konstruktioner ska vara utförda enligt vid tiden för uppförandet eller reparationen gällande byggregler
- Ledningssystem och övriga anordningar som ska förhindra utströmning ska underhållas på ändamålsenligt sätt.

Skydd i hemmet

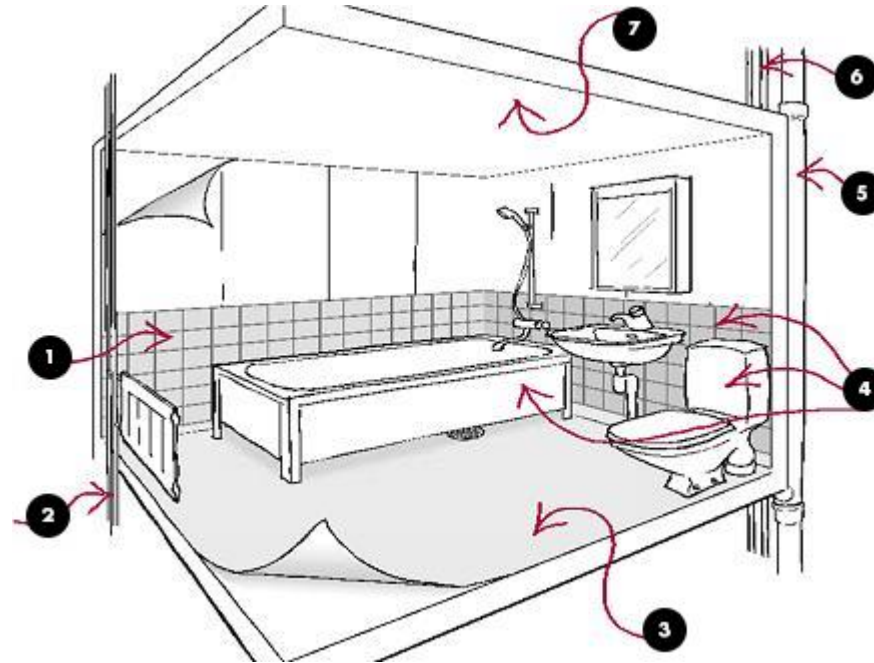
- Fackmannamässigt utförande
- Kontroll och underhåll
- Avstängningskran disk- och tvättmaskin
- Fungerande huvudavstängning
- Diskmaskin- kyl- & frysunderlägg
- Diskbänksinsats
- Vattenlarm



Fackmannamässigt!

Underhåll

- Målning, tapet 10-15 år
- Plastmatta på golv 20-25 år
- Tätskikt, vägg och golv 30-40 år
- WC-stol, handfat, badkar 30-35 år
- Vattenledningar 25-60 år
- Avloppsledningar gjutjärn 40-50 år
- Värmeledningar ca 80 år



Vem har ansvaret

- Styrs av lag och föreningens stadgar.
- Föreningen: Byggnad, ledningar och ventilationskanaler.
- Bostadsrättshavaren: Övrig fast inredning och ytskikt.
- Undantag: Föreningen helt ansvarig då skada orsakas av trycksatt kall- eller varmvattenledning.
- Vållande: Hela betalningsansvaret kan hamna hos någon av parterna som varit vållande. Underhållsansvaret oförändrat.
- Skadestånd: Om en tredje part orsakat skadan kan de skadelidande rikta skadeståndsanspråk mot den vållande parten.



Vem gör vad

- Föreningen: Undersöker skadans omfattning, river bort ytskikt, torkar och/eller byter ut skadat bjälklag. Anmäler till försäkringsbolaget.
- Bostadsrättshavaren: Återställer ytskikt.
- Båda: Svarar för sin kostnad.
- Självrisk i bostadsrättsförsäkringen är 3 000 kr vid vattenskada, 1 500 kr vid annan skada. Ingen självrisk vid samtidig skada på fastigheten.
- Självrisk i fastighetsförsäkringen är 20 % av basbeloppet (8 900 kr). Förhöjd självrisk vid skada p.g.a. bristande ytskikt i våtutrymme.
- Skador på lös egendom och eventuellt evakueringsboende ersätts av hemförsäkringen.

