

Utbildning brandskydd

För bostadsrättsföreningar

Datum

2020-03-04



Södertörns brandförsvärsförbund ©

Frågeställning

- Lagkrav
- Var sker bränderna?
- Räddningstjänstens framkomst tid ?
- Vilka brandrisker finns?
- Hur snabbt sprider sig branden?
- Vilket brandskydd finns i ett hem/flerbostadshus?
- Försäkringar?



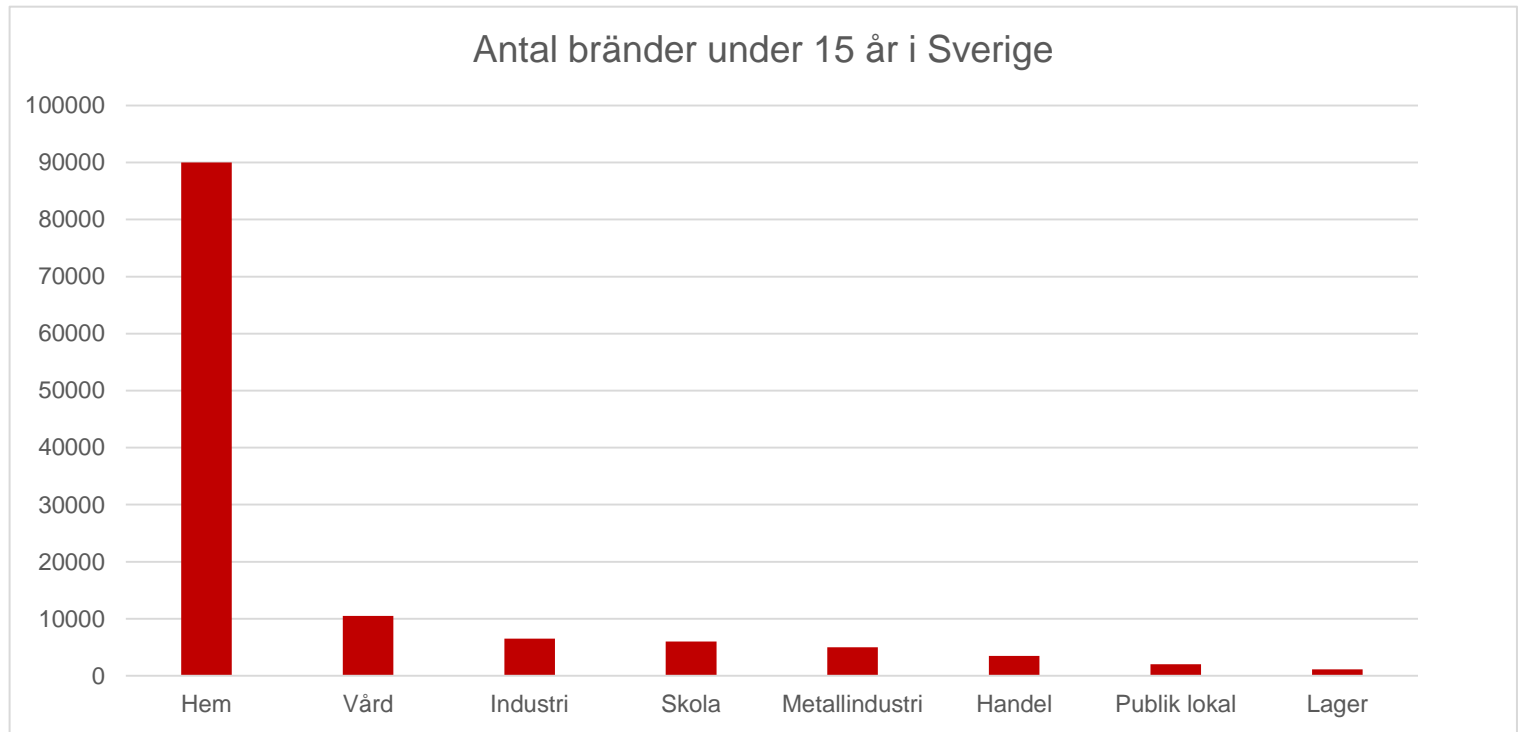
LSO

Lagen om skydd mot olyckor

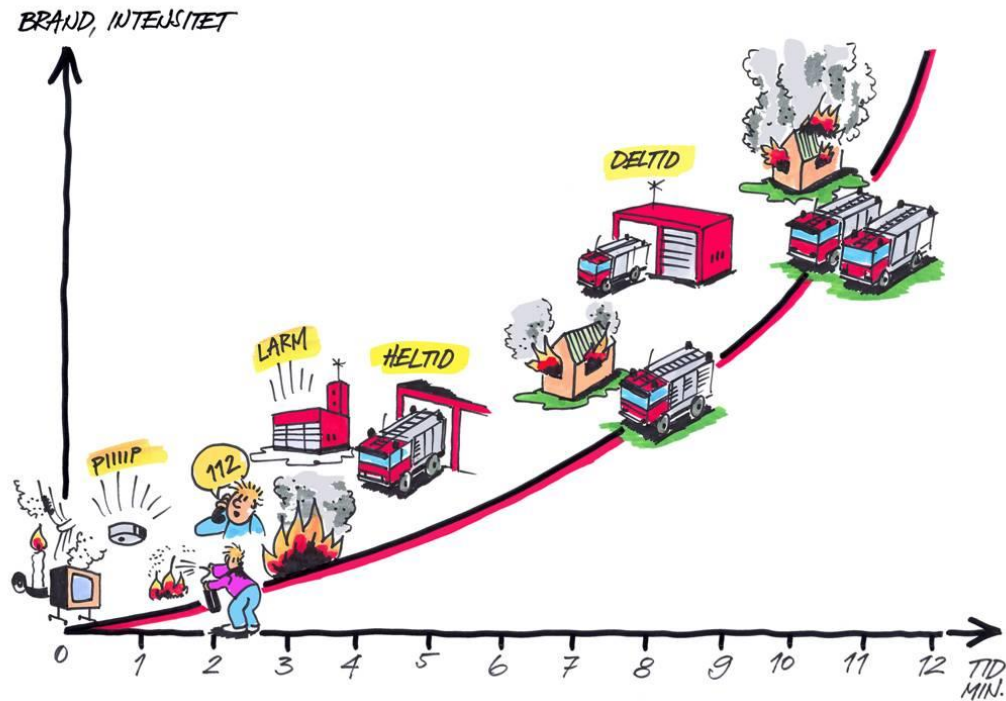
- Det är ägare och hyresgäst som är ansvariga för brandskyddet.
- **2 Kap 2 § Ägare eller nyttjanderättshavare till byggnader** eller andra anläggningar skall i skälig omfattning **hålla utrustning för släckning av brand** och för livräddning vid brand eller annan olycka och i övrigt **vidta de åtgärder som behövs för att förebygga brand och för att hindra eller begränsa skador till följd av brand.**



Antal bränder under 15 år i Sverige



Brandförlopp

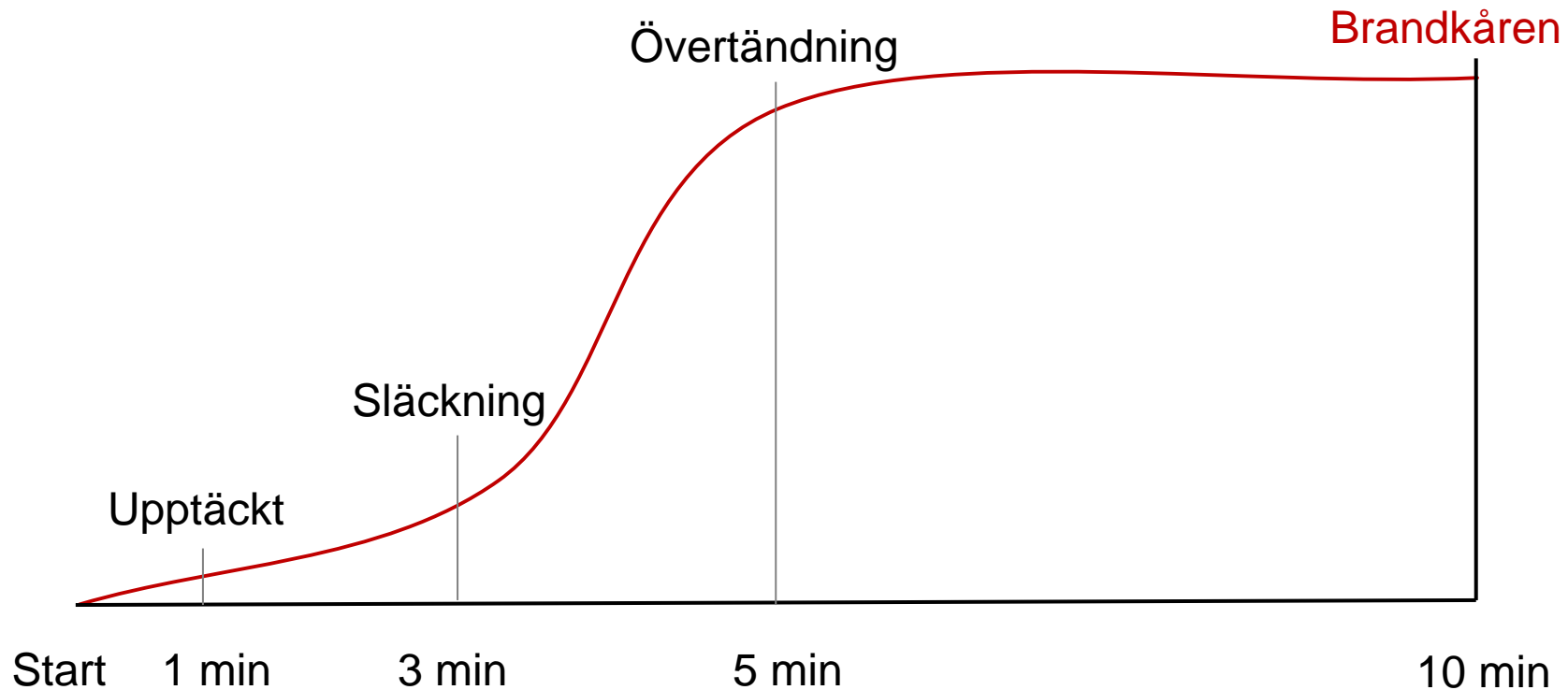


<http://www.youtube.com/watch?v=YGOdBbyBStE>



Södertörns brandförsvärsförbund ©

Brandförlopp



Brandorsaker

- **Spisbrand**
- **Rökning**
- **Levande ljus**
- **Anlagd brand**
- **Elfel/Laddning** (Diskmaskin, tvätt, mobil, laptop etc.)
- **Eldstäder**
- **Strykjärn**
- **Och så vidare...**



<https://www.youtube.com/watch?v=Zy1erJsqSWw&t=140s>



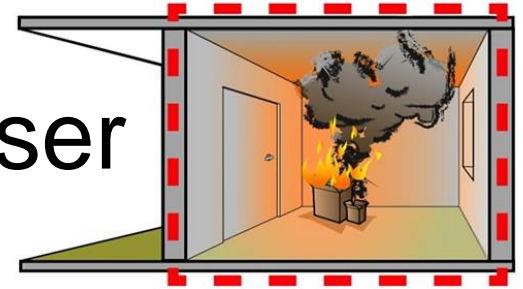
Södertörns brandförsvärsförbund ©

Delar av brandskyddet

- Brandcellsgränser
- Brandvarnare
- Handbrandsläckare/brandfilt
- Utrymningsvägar
- Uppställningsplats/Räddningsväg



Brandcellsgränser



- Varje bostad är egen brandcell (60 minuter)
 - Trapphus, Vind/källarförråd, garage – egen brandcell
- Uppmärksam vid renoveringar

- Stängda dörrar

<https://www.youtube.com/watch?v=ENuWi46k0Fc>

- Använd dörrstängare
- Märk upp



Brandvarnare

- Billigaste livförsäkringen!
- Ger tidig upptäckt för att:
utrymma/släcka
 - Kök, sovrum, hall
- Lagkrav
- Seriekopplade brandvarnare
- Kontrollera funktion
<https://www.youtube.com/watch?v=82qYt5vsju0>



Södertörns brandförsvärsförbund ©



Släckutrustning

- Brandsläckare - För hemmet: en pulversläckare på minst 6 kg.
- Brandfilt
- Mobilsprinkler



Utrymningsvägar

- Trapphus, loftgångar
- Ska vara fritt från brännbart material (såsom kartonger, barnstolar etc.
- Balkong/fönster används som utrymningsväg



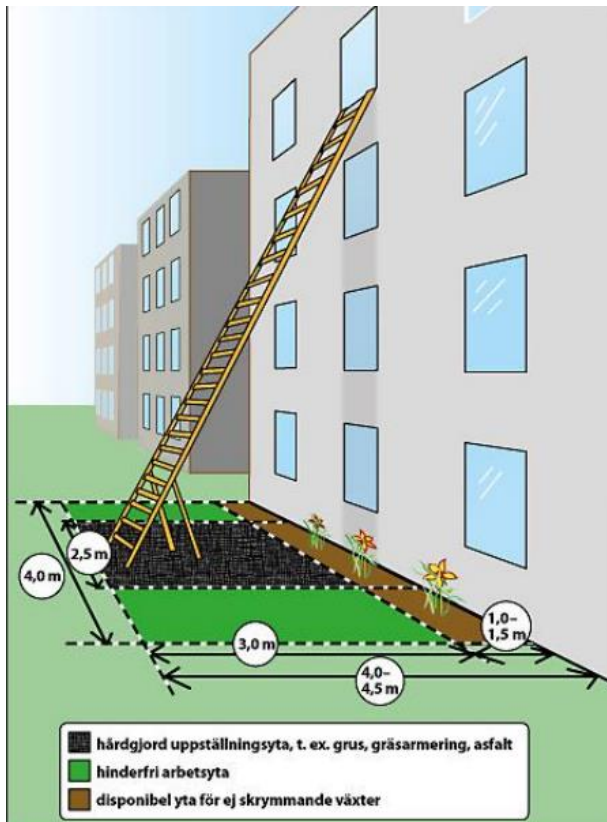
Trapphuset är
utrymningsväg
Får ej blockeras



Räddningsväg & Uppställningsplats



- Nödvändig för utrymningen!!



Hemförsäkring

Viktig
information

Individuella/gemensamma

Föreningen:

Försäkrar byggnaden

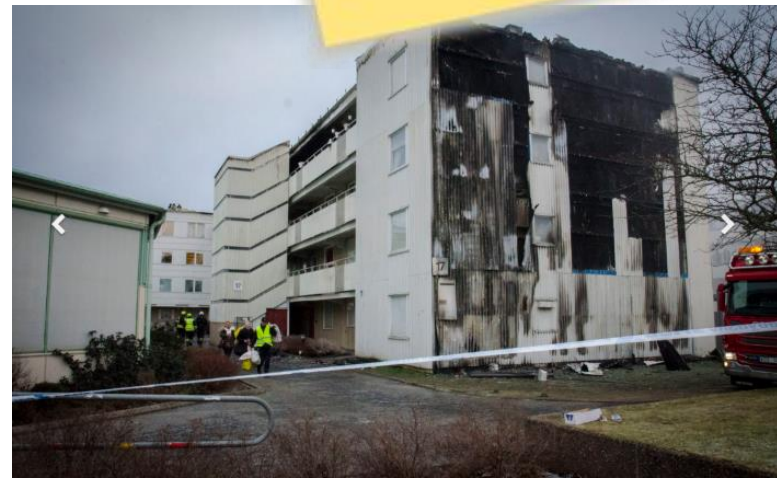
Individen:

Hemförsäkring:

Lös egendom, ansvarsskyldighet etc.

Bostadsrättstillägg:

Ersätter skador på fast egendom, såsom golv, tak, väggar etc.



Södertörns brandförsvärsförbund ©

Åk hem och...

- Fundera kring vilka **brandrisker** ni har
- Säkerställ **funktion på bostadsdörrar, vind/källardörr**
- Säkerställ **utrymningsvägar**
- Säkerställ **brandvarnare** och **brandsläckare**
- Säkerställ **hemförsäkring**



Informationshjälp

- Myndigheten för samhällsskydd och beredskap (MSB)
- Brandskyddsföreningen
- Södertörns Brandförsvarsförbund
brandforsvaret@sbff.se

