

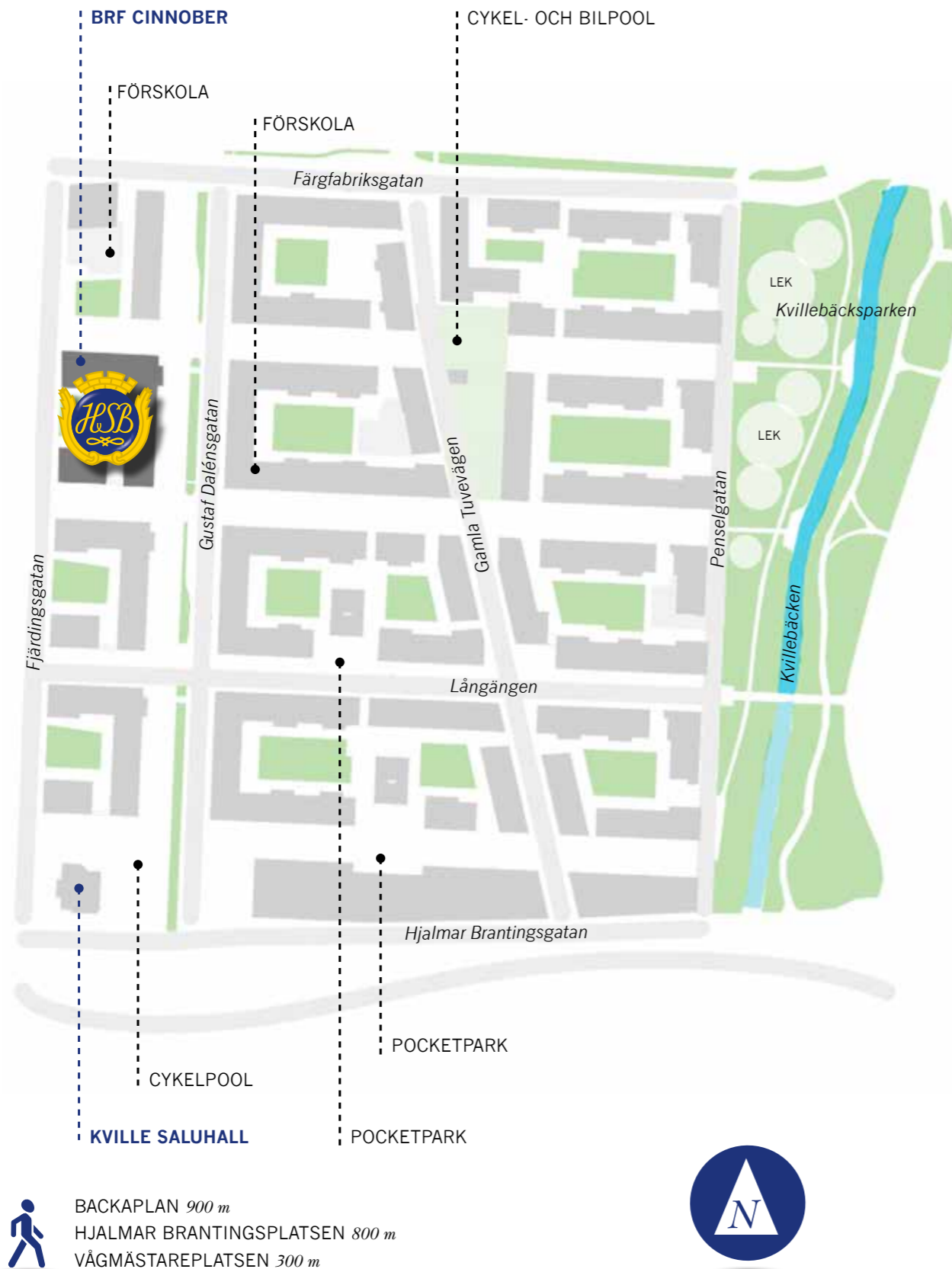


CITYSTRÅK OCH TAKTERRASS

HSB brf Cinnober, Kvillebäcken



HSB – där möjligheterna bor



STORSTADSPULS PÅ GATAN OCH LIV PÅ TAKET

I ett av stans mer trendiga områden, ett par minuter från city, bygger vi nu 89 lägenheter. Snygga 1:or för dig som lever singellivet, 2:or för paret som vill flytta ihop utan att förlora citykänslan, 3:or för dem som behöver ett extrarum för gitarren eller staffliet och 4:or för dem som skaffat familj eller bara gillar mycket yta.

EN SKÖNARE VARDAG

Längs din nya gata hittar du en bättre kaffebar som självklart serverar ekologiskt droppkaffe, en nyöppnad juicebar och stans fräschaste gym. Det finns med andra ord många sköna ställen i närheten, men det allra bästa av allt ligger faktiskt högst upp i ditt eget hus. Där uppe hittar du Toppen, den stora takterrassen som till stora delar är inglasad vilket både förlänger sommaren och gör utsikten njutbar året om.

VILL DU ANMÄLA DITT INTRESSE ELLER VETA MER?

Kontakta säljaren Christoffer Jonsson på 010-442 22 01 eller christoffer.jonsson@hsb.se Du kan också anmäla ditt intresse på www.hsb.se/goteborg



SE IN I FRAMTIDEN MED VÅR APP!

Nu har vi tagit fram HSB Göteborg Drömbostaden – en app som gör att du kan se husen växa fram i avancerad 3D i din läsplatta. På baksidan hittar du all information om hur du gör för att se husen.

TAKTERRASSEN ÄR TOPPEN



Den stora takterrassen, som kallas för Toppen, är en vacker rogivande oas på åttonde våningen där du kan sola, äta släktmiddag eller bara vara. Här uppe har du en fantastisk utsikt åt alla håll. Perfekt för att se solen gå ner... 136 kvm av terrassen är inglasad, en vinterträdgård som förlänger sommaren rejält. Kanske är det här du ska duka upp för kräftskivan nästa år?

På Toppen finns både gemensamhetslokalen och tvättstugan, vilket gör den till en naturlig mötesplats för dig och dina grannar. 60 kvm av takterrassen är öppen mot himlen och där kommer det förutom solstolar och relaxmöbler även finnas plats för grillning.

I utformningen av Toppen har vi arbetat tillsammans med en ljusdesigner för att skapa en mysig stämning om kvällarna. Belysningen gör takterrassen till ett snyggt blickfång för området. Det kommer med andra ord att synas även på håll att det är något alldeles speciellt att bo i brf Cinnober.

DELA LÄGENHET MED LJUSET





KÖK HELT I DIN SMAK

Vissa vill ha öppet mellan kök och vardagsrum, andra vill kunna stänga in till köket – i brf Cinnober kan du välja det som passar dig och livet du lever.

Fler och fler efterfrågar möjligheten att slippa se roran i köket när de har gäster. I vissa av lägenheterna finns det därför skjuddörrar mellan vardagsrum och kök som gör att du kan stänga till om middagens disk när ni flyttar över till soffan. Det finns också planlösningar där köket ligger helt avgränsat från de sociala ytorna.

Köken, precis som resten av rummen, präglas av ljus. Det märks att arkitekterna har haft stor omsorg om siktlinjer, vilket gör att hela bostaden upplevs som större än vad den är. Stora fönster hjälper också till att skapa en härlig känsla av rymd. Vad du väljer för färg på luckor och bänkskivor påverkar också känslan i hemmet. Det blir stor skillnad beroende på om du väljer ljusa eller mörka luckor och bänkskivor till köket.

Via köket eller vardagsrummet når du balkongen, din egen oas för solglimtar och avkopplande stunder. Några av lägenheterna har till och med balkonger åt två håll, så du kan välja om du vill ha det lugnt och skönt eller om du vill känna stadspulsen när du äter din helgfrukost. Många lägenheter har dessutom utsikt i två väderstreck. Oavsett vilken lägenhet du väljer får du en speciell känsla på köpet. Den du bara kan få med en helt ny lägenhet. Känslan av att flytta in där ingen annan har bott.



PLANLÖSNINGAR SOM PASSAR DITT LIV

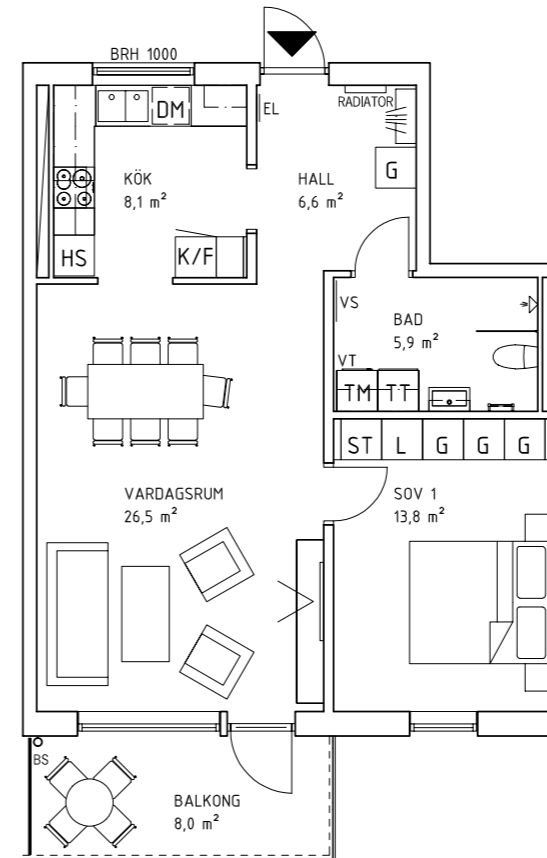
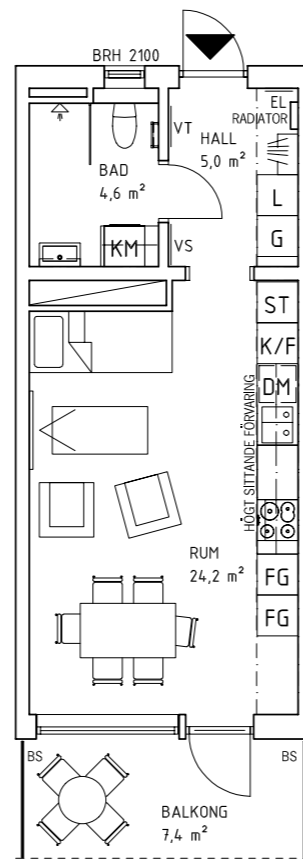
I bnf Cinnober finns planlösningar som passar singelhushållet, paret som vill flytta ihop såväl som den lilla familjen. Oavsett vilken lägenhet du faller för så får du själv välja allt från luckorna och bänkskivorna i köket till färgen på kaklet och kranarna i badrummet. Ju tidigare du köper din lägenhet desto mer går att påverka. I broschyren Inred Hemmet hittar du de inredningsval som du kan välja bland.

LÄGENHETSTYP	BOSTADSYTA	ANTAL
1 RoK	35 kvm	8
2 RoK	46–64 kvm	58
3 RoK	72–80 kvm	19
4 RoK	94 kvm	4

EXEMPEL PÅ BRF CINNOBERS SMARTA PLANLÖSNINGAR

1 RoK 35 kvm

I den här välplanerade ettan får du en balkong i soligt västerläge, som om somrarna nästan blir ett extra rum. I lägenheten finns gott om förvaring, med garderober både i hallen och köket. I badrummet finns ett fönster som släpper in dagsljuset. Här inne finns också en kombitvättmaskin som gör vardagen enklare.

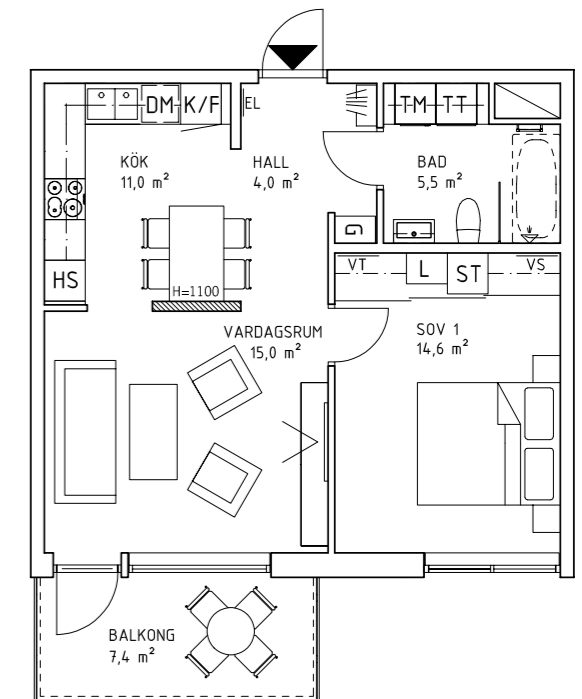


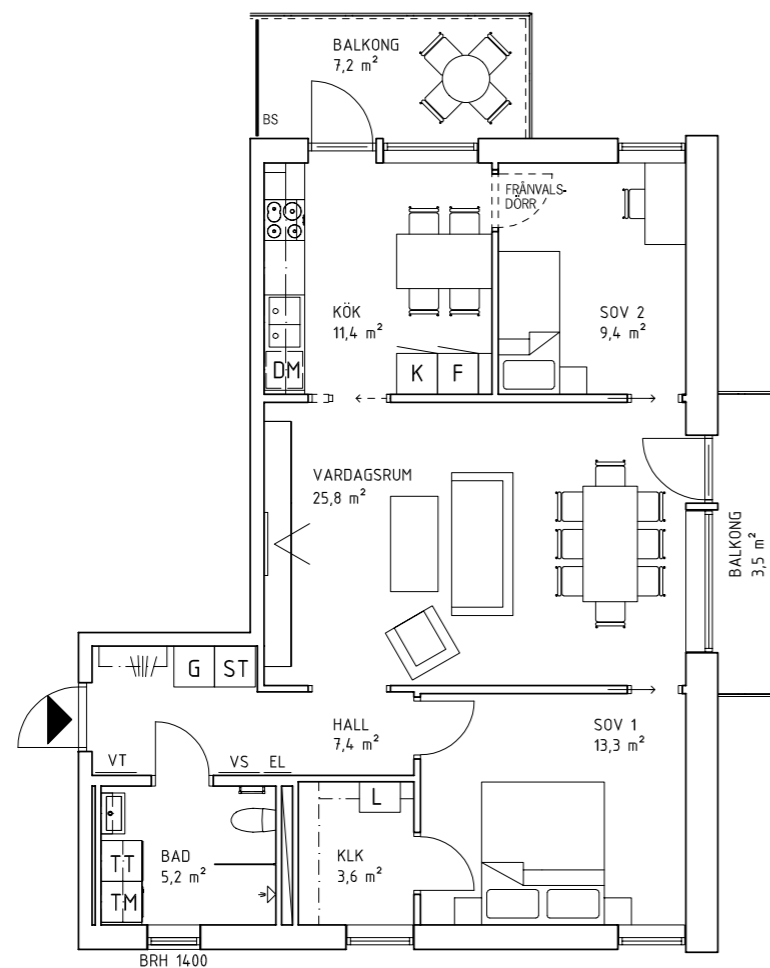
2 RoK 63 kvm

I genomgångslägenheten får du dagsljus från två håll. I köket finns fönster ovanför diskbänken ut mot entrébalkongen. På motsatt sida ligger den rymliga balkongen, som du når från vardagsrummet. Sovrummet är stort och här inne finns det gott om förvaring. I badrummet finns både tvättmaskin och torktumlare, och du kan välja själv om du vill ha dusch eller badkar.

2 RoK 51 kvm

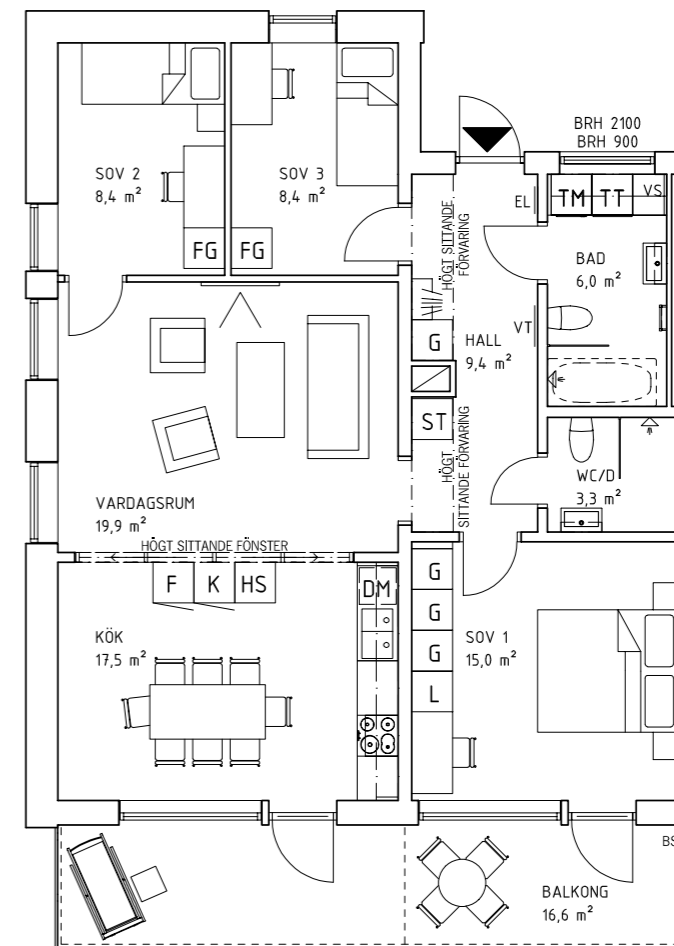
För dig som gillar öppen planlösning men samtidigt vill ha matbordet lite avskilt är den här tvåan perfekt. Mellan köksdelen och vardagsrummet finns en rumsavdelande låg vägg på 110 cm vilket gör att känslan av öppenhet och rymd finns kvar. I det stora sovrummet finns gott om förvaringsmöjligheter bakom skjutdörrar. Det finns även en garderob i hallen. Balkongen ligger i härligt söderläge och har gott om plats för utemöbler. Vill du glasa in balkongen för att förlänga utesäsongen så finns den möjligheten.





3 RoK 79 kvm

En trea för den lilla familjen eller för paret som gillar gott om plats. Du kan gå runt, genom alla rum, tack vare att sovrummen har två ingångar, varav den ena stängs med en skjutdörr. I det större sovrummet finns en klädskåp. Fönster finns även i badrummet, där du har både tvättmaskin och torktumlare. Den större balkongen nås från köket men du har även en vädringsbalkong med ett stort fönsterparti i det rymliga vardagsrummet.



4 RoK 94 kvm

I den här lägenheten med tre sovrum får hela familjen plats. Det finns gott om förvaring i både hallen och det större sovrummet. Med två badrum minskar morgonens diskussion om vem som ska duscha först. I det större badrummet finns möjlighet att välja till ett badkar. Mellan vardagsrum och kök finns skjutdörrar så det går att stänga till om middagens disk när ni flyttar över till soffan. Den stora balkongen nås både från köket och det större sovrummet.



RUMS- OCH BYGGNADSBESKRIVNING

RUM	GOLV	VÄGGAR	TAK	INREDNING
ENTRÉHALL	Parkett	Målade	Målat	Hatthylla och/eller garderob, enligt planlösning.
KÖK	Parkett	Målade, kakel ovan diskbänk	Målat	Vitvaror: diskmaskin, spisfläkt med kolfilter, kombi kyl/frysåp alt separata kylåp och frysåp, induktionshåll, inbyggnadsugn och inbyggd micro. Köksluckor enligt inredningsbroschyr. Underlimmad diskbänk med laminatbänkskiva. Väggsåp med infällda dimbara led-spots.
VARDAGSRUM	Parkett	Målade	Målat	Fönsterbänkar i natursten vid bröstning.
BADRUM	Klinker	Kakel	Målat	Vägghängd WC, handfat med kommod, spegelsåp med belysning. Dusch, handdukskrokar, toalettpappershållare och handdukstork. Tvättmaskin och torktumlare alt kombimaskin. Bänkskiva i laminat, väggsåp med belysning. Dimmerstyrda spotlights i tak.
WC/DUSCH	Klinker	Kakel	Målat	Vägghängd WC, handfat med kommod, spegel med belysning. Dusch, handdukskrokar och toalettpappershållare. Dimmerstyrda spotlights i tak.
SOVRUM	Parkett	Målade	Målat	Skåpssnickerier alt skjutdörrsgarderob, omfattning enligt bofaktblad.
BALKONG	Betong/trätrall på terrasser	Variérande enl fasad	Målat	Räcke av typ/omfattning enligt fasad. Väggtugg och belysning.



BYGGNADSBESKRIVNING

HUSTYP: Kvartershus.
STOMME: Betongstomme.
YTTERVÄGGAR: Utfackningsväggar beklädda med tegel eller fibercementskivor. Typ/omfattning enl fasad.
INNERVÄGGAR: Betong alt dubbel gips på regelstomme.
YTERTAK: Plåt alt sedum.
FÖNSTER, FÖNSTERDÖRRAR: Utvändigt aluminiumbeklädda 3-glasfönster av trä.

INSTALLATIONER

VÄRME: Fjärrvärme. Vattenburna radiatorer samt konvektorer vid fönster.
VATTEN OCH AVLOPP: Kommunalt vatten och avlopps nät. Individuell mätning av värme- och kallvatten.
VENTILATION I LÄGENHETER: Ventilation via FTX-system. Gemensamt luftbehandlingsaggregat för betjäning av flera lägenheter. Tilluft i sov- och vardagsrum. Frånluft i kök och badrum.

ELINSTALLATIONER: Individuell mätning av hushållsel. Elskåp och multimediacentral i hall alt klädkammare.

IT: Fiberanslutning till varje lägenhet. Telefon-, TV och datauttag inom lägenheten.

HISS: Möbelhiss går ned till garaget.

ÖVRIGT

SOPHANTERING: Sopsugssystem.

BILPARKERING: Flerbilsgarage. Några platser har el för elbil.

CYKELPARKERING: Öppet cykelrum i garage och på vind, utvändiga platser i markplan.

FÖRRÅD: Lägenhetsförråd i källare och på vind.

GÄSTLÄGENHET: Övernattningslägenhet med badrum.

TAKTERRASS: Gemensamhetslokal och tvättstuga.



HSB brf Cinnober har som målsättning att uppnå nivån SILVER. Läs mer om kriterierna på www.sgbc.se

KVARTERET MED DET LILLA EXTRA

I bnf Cinnober har vi på HSB valt att samarbeta med Sweco Architects och tillsammans har vi skapat ett kvarter som signalerar hög kvalitet.

De tre husens fasader kommer kläs i ett vackert tegel som harmonierar med Kville saluhall längre ner på gatan. Resliga tegelgavlar med gavelspetsar

och sadeltak kombineras med stora glaspardier och generösa fönster för att ge husen ett uttryck som både är modernt och klassiskt. Konstnärligt formgivna glaspardier skärmar av mot Gustav Daléngatan och kronan på verket, den stora takterrassen, är ljussatt på ett sätt som kommer dra många blickar till sig.

SKÄRGÅRDSLANSKAP

Gården, som öppnar upp sig mot väster, påminner om ett kuperat skärgårdslandskap med bergskrevor och strandlika växter. Inspirerat av bohuslänska klåvor med frodigt grönskande sprickor i det karga kustlandskapet. I de soligaste delarna av gården finns sittplatser på ett berg av trä. Det finns även en stor parksoffa av trä som om eftermiddagarna har ett perfekt solläge.

Här finns inga traditionella gräsmattor eller häckar. Små träd står grupperade och ger färg till de olika årstiderna. De

som bor på bottenplan får stora uteplatser där växter och solitära buskar hjälper till att skärma av. Promenadstråken ger lite distans till de gemensamma ytorna, som om sommaren blir som ett gemensamt vardagsrum för alla grannarna.

Den gröna gården kommer också att vara en vacker utsikt från lägenheter och balkonger. Livet nere på gården samspelar med den sköna stämningen uppe på takterrassen. Du får en helhetskänsla, hela vägen från botten till toppen!





VAR VILL DU NJUTA IDAG?

De gemensamma ytorna i brf Cinnober har helt olika karaktär – du får ett skärgårdsliknande landskap nere på gården och en inomhusträdgård med ett soldäck i höjdarläge uppe på taket.

SKÄRGÅRDSKÄNSLA PÅ GÅRDEN

Gården delas in tre små områden som har lite olika karaktär – Knallen, Klåvan och Berget. I Klåvan får du en känsla av en smal dalgång vid kusten med skuggväxter och solitära träd och buskar, som hagtorn och rönn. Kring Berget hittar du växter som gynnas av det soliga läget. Större ytor av marktäckande buskar kompletteras med blommande partier av ängskaraktär.

TOPPEN MED BÅDE TERRASS OCH INOMHUSTRÄDGÅRD

På den stora takterrassen finns en inomhusträdgård med en trädgårdsmiljö som du kan njuta av året om. Här inne kan du få det välbehövliga dagsljuset även när det är för kallt eller blåsigt för att sitta ute på terrassen.

I den tempererade delen finns tropiska växter som ger en exotisk känsla, medan kallväxthuset fylls av medelhavsväxter. Längs rummens kanter skapar växtbäddar en grön inramning. På utomhusterrassen finns krukor med kryddörter och mindre träd. Kortsidorna får blommande planteringar och klättrväxter.

TAKTERRASSEN



GÅRDEN





DET ÄR HÄR DET HÄNDER!

Här bor folk i farten med förkärlek för cyklar och gott kaffe. Människor som vill bo nära city och samtidigt ha nära till grönska. I kvarteret hittar du förutom ett av stans bästa kaféer även ett par restauranger, en juicebar och ett fräscht gym. När du ska handla till helgens middag finns allt du önskar bara ett kvarter bort i Kville Saluhall.

Så fort du kliver ut på gatan syns spår-vagnshållplatsen, där du snabbt och smidigt kan ta dig in till stan på bara 6 min. Läget är minst sagt bra. Brf Cinnober ligger dessutom på områdets trevligaste gata med citypuls på ena sidan och lugn och ro på andra sidan.





STANS SKÖNASTE STADSDEL

Om du gillar att röra på dig har du verkligen hittat rätt stadsdel, här finns flera härliga parker och ett gäng olika sportanläggningar. Promenera i Keillers Park eller ta dig upp till Rambergets utsiktspunkter. Vill du hellre simma så finns Lundbybadet. Du har dessutom två golfbanor samt spaanläggningen Sankt Jörgen Park Resort i närheten. Och gillar du att gå på fotbollsmatcher så har du nära till Bravida Arena, som har ersatt Rambergsvallen som BK Häckens hemmaplan.

Självklart finns här all service du kan tänkas behöva – allt från vårdcentral och apotek till butiker och restauranger. Backaplan ligger bara ett stenkast bort.

KOMMUNIKATIONER

Vart du än ska så är det enkelt att ta sig hit och härifrån – med cykel, buss, spårvagn eller bil. Med cykel tar du dig snabbt och tryggt över Götaälvbron till Nordstan och bilister väljer Lundbyleden vid sidan om Hjalmar Brantingsgatan. Vill du ta vagnen så har du nära till både Hjalmar Brantingsplatsen och Vågmästareplatsen, som är knutpunkter för många linjer.



NYCKELN TILL
ditt helt nya hem



DET HÄR ÄR BARA BÖRJAN

på en lång vänskap

Det är nu det börjar. Resan mot ett nytt hem, och kanske ett nytt liv. I över 90 år har vi på HSB följt medlemmarna från markvisning och fjärilar i magen, till det sköna lugnet som lägger sig när du har fått dina nycklar. Självklart kommer vi att dela med oss av all den kunskap och trygghet som vi har. Och vi är med dig hela vägen. Även efter det att du packat upp alla flyttlådor.

VINSTEN GÅR TILLBAKA

HSB är en idéburen organisation som ägs av medlemmarna. Att ta ekonomiskt, socialt och ekologiskt ansvar ligger i verksamhetens natur. Sedan starten 1925 har allt överskott gått tillbaka in i organisationen och använts till att utveckla det goda boendet.

DIN RÖST ÄR GULD VÄRD

Att vi är en kooperation, där varje medlem har en röst, betyder också att du som bostadsrättsinnehavare direkt kan påverka din boendekostnad, din boendesituation och din kringmiljö. Gemenskapen och inflytandet gör det extra tryggt och trevligt.

Du är också en naturlig del i utvecklingen av HSB. Vi har en ständigt pågående dialog med medlemmarna, för det är tillsammans vi skapar framtidens boende.

VI ÄR MED HELA VÄGEN

En annan sak som skiljer oss från andra fastighetsbolag är att vi inte lämnar dig, husen, gården eller området när det är färdigbyggt. Även efter att byggkranarna har försvunnit, snickarna är klara och vi lämnat över nyckeln till dig, finns vi kvar. Vi förvaltar, sköter om husen och stöttar er i bostadsrättsföreningen, om ni vill. Det gör att vi kan garantera en alldeles särskild trygghet. Och att våra hus håller i längden.

EN STOR MEN TRYGG AFFÄR

Att köpa ny bostad kan vara nervöst, och har du inte sålt din gamla bostad kanske du tvekar. För att du tryggt ska kunna förverkliga det boende du drömt om har vi på HSB utvecklat ett paket som vi kallar Tryggt Köp. Det är en paketlösning som innehåller det väsentliga som du kan behöva inför ett köp, som till exempel skydd mot dubbla boendekostnader om försäljningen av din gamla bostad skulle dra ut på tiden. Skyddet innefattar även återköpsgaranti, som ger dig möjlighet att sälja tillbaka den nya lägenheten till HSB för samma pris som du köpt den för, om du inte skulle få din gamla bostad såld*. HSB Göteborg erbjuder till och med en ersättningslägenhet till medlemmar i mån av möjlighet, om det skulle vara så att du sålt din gamla bostad tidigt och behöver bo någon annanstans under tiden du väntar på tillträde till ditt nya hem. Vi på HSB hjälper dig hela vägen till din nya bostad och i det fortsatta boendet. Det är vi både ensamma om och väldigt stolta över.

*Läs mer om HSB Tryggt Köp på www.hsb.se/nybostad





DITT NYA HEM

byggs på en hållbar grund

Ett bra boende innefattar så mycket mer än genomtänkta planlösningar och snygg inredning. Det ska också vara hållbart. Både för de som bor där och för miljön. För oss på HSB är det självklart att ta ansvar – miljömässigt, ekonomiskt och socialt.

HÅLLBARHET SOM MÄRKS

I brf Cinnober märks vår omtanke om miljön. I området finns bland annat regnträdgårdar som samlar regnvatten och fungerar som fördröjning av dagvatten. Genom dessa renas regnvattnet och de bidrar till en bättre miljö, både bland växter och i marken.

Vad det gäller själva byggnaderna så präglas de av gedigna och beständiga materialval och entréer och trapphus har energieffektiva system.

BRA FÖR BÅDE MILJÖN OCH PLÅNBOKEN

För att du själv ska kunna ha kontroll över din förbrukning av vatten och el görs en individuell mätning i varje lägenhet. Varje hushåll debiteras för sin egen förbrukning, vilket ger dig en bättre överblick av den egna användningen så du kan bli bättre på att spara både el och varmvatten. Vi på HSB satsar dessutom på förnybar energi och vårt mål är att år 2050 vara helt självförsörjande.

INSIDAN RÄKNAS

Självklart är din inomhusmiljö precis lika viktig. För oss på HSB är det en ren hygienfaktor att alla HSB-bostäder är sunda och fria från skadliga ämnen. Och vi ställer så klart stora krav på temperatur, luftkvalitet, fuktsäkerhet, buller och elinstallationer. Vi lägger också stor vikt vid att välja material av hög kvalitet som håller i längden – ekonomiskt och hållbart.

VI BYGGER EN BÄTTRE FRAMTID...

HSB Göteborg är miljödiplomerat av Göteborgs Stad. Våra hus är hälsosamma och bidrar till en bättre miljö, även globalt. Det innebär att vi ställer stora krav på våra samarbetsentreprenörer att välja byggmaterial som är bra ur miljösynpunkt. Dessutom har vi haft Miljöbyggnad Silver som standard sedan 2012. Det är en certifiering som utfärdas av Sweden Green Building Council som innebär att vi har en högre ambitionsgrad än gällande myndighetskrav.

...OCH VILL FÖRÄNDRA VÄRLDEN

Vi tar inte bara ansvar för vår påverkan på miljön, vi tar också ett stort samhällsansvar för att bidra till en hållbar framtid. Genom vårt medlemskap i We Effect, som är den svenska kooperationens organisation för utvecklings-samarbete, vill vi bidra till att förändra världen. Ännu mer stolta är vi över att som första företag i Sverige ha verifierats enligt den egendeklaration som bygger på ISO 26000 – världens största standard för socialt ansvarstagande som beskriver vad vi som företag och organisation kan göra för att bidra till en hållbar framtid. Det visar att vi verkligen tar vårt ansvar – miljömässigt, ekonomiskt och socialt.



ATT BO I *bostadsrätt*

Som bostadsrättsinnehavare äger du rätten att bo i lägenheten på obegränsad tid. Själva fastigheten äger ni gemensamt, du och de andra medlemmarna. Förutom trygghet, ger det gemensamma ägandet också inflytande och gemenskap. Du kan verkligen vara med och påverka allt det som rör ditt nya hem.

BOSTADSRÄTTSFÖRENINGEN BILDAS

Redan innan vi sätter spaden i marken bildas den nya bostadsrättsföreningen och en tillfällig styrelse tillsätts. I styrelsen finns det alltid med en kunnig person från oss på HSB, kallad HSB-ledamoten, som hjälper till på bästa sätt.

GARANTERAT TRYGG FINANSIERING

Själva produktionen av huset och lägenheterna finansieras med lån tillsammans med alla medlemmarnas insatser. Kostnader för pantbrev och lagfart täcks av insatserna. Om det uppstår oförutsägbara kostnader har vi en trygghetsgaranti bestående av:

- **Försäljningsgaranti** – Bostadsrättsföreningen och dess medlemmar blir skadeslösa om det finns osålda lägenheter kvar vid inflyttning. Då köps de av HSB som också står för alla kostnader.
- **Garantiförbindelse** – HSB står för återbetalning av ditt förskott, dina insatser och upplåtelseavgifter om bygget inte skulle bli av.

ALLA RÖSTER RÄKNAS

Bostadsrättsföreningens högsta beslutande organ är den årliga föreningsstämman, där varje bostadsrätt har en röst. Stämman beslutar om förändringar gällande föreningens fastighet, fastställer resultat- och balansräkning samt utser en styrelse. Ni bestämmer helt enkelt tillsammans hur ni vill ha det i er förening.

MEDLEMSKAP OCH ANDELSÄGANDE

När du köper en bostadsrättslägenhet i HSB blir du medlem i den regionala HSB-föreningen. Som medlem i HSB Göteborg får du mycket som sätter guldkant på vardagen, som bland annat medlemstidningen Hemma i HSB, gratis juridisk rådgivning och attraktiva rabatter. Medlemsavgiften är för närvarande 300 kr per år och betalas av bostadsrättsföreningen. Du blir också andelsägare i HSB Göteborg. Andelen, som är 500 kr, betalas självklart tillbaka vid ett eventuellt utträde.

I MÅNADSAVGIFTEN I BRF CINNOBER INGÅR:

- Triple play: 100/10 Mbt bredband, digital-tv och IP-telefoni
- Värme
- Avsättning för yttre underhåll
- HSB-ledamot

- HSB-medlemskap med förmåner och rabatter
- Teknisk och administrativ förvaltning

Dessutom finns i föreningen tillgång till:

- Gemensamhetslokal
- Övernattningslägenhet
- Gemensam tvättstuga

Nio steg till BOSTAD I HSB

1. MEDLEMSKAP OCH BOSPARANDE

Eftersom HSB ägs av medlemmarna har de förtur till nyproducerade bostäder. Medlemskapet ger också förmåner hos våra samarbetspartners. Det kan vara allt från försäkringar och nöjen till tidningar och målarfärg.

2. INTRESSEANMÄLAN

Intresseanmälan till ett nytt projekt gör du via vår webbplats eller genom att kontakta HSB Göteborg. Information med ritningar, priser med mera skickas till dig. När det är dags att välja lägenhet placeras du i kö, i första hand efter bosparpoäng och i andra hand efter medlemsår. Vi kontaktar dig när det är din tur att välja lägenhet. När bosparare och medlemmar gjort sina val erbjuds övriga intressenter att köpa någon av de återstående bostäderna.

3. FÖRHANDSAVTAL

När du har bestämt dig för att köpa är det dags att teckna förhandsavtal, som är ett bindande avtal mellan köparen och bostadsrättsföreningen. I samband med förhandsavtalet betalar du in ett förskott på insatsen.

4. UPPLÅTELSEAVTAL

Bostadsrättsföreningen upprättar en ekonomisk plan som visar föreningens ekonomiska situation. När den är registrerad hos Bolagsverket är det dags att skriva ett upplåtelseavtal (köpekontrakt).

5. INREDNINGSVÄL

Alla lägenheter har en hög grundstandard och dessutom finns det många kostnadsfria inredningsval, exempelvis när det gäller köksluckor, bänkskivor, kakel och klinker, för den som är ute i god tid. Det går även att göra andra tillval mot en extra kostnad.

6. BESIKTNING

Innan du flyttar in blir du inbjuden att närvara vid besiktningen av lägenheten som du köper. Besiktningen utförs av en opartisk besiktningsman.

7. INFLYTTNING

Senast tre kalendermånader före inflyttning får du besked om definitivt inflyttningsdatum. På tillträdesdagen betalar du resterande del av insatsen samt kostnaden för eventuella tillval.

8. UPPFÖLJNING

Ett par månader efter inflyttningen görs en uppföljningskontroll för att höra hur ni upplever ert nya boende i HSB.

9. GARANTIBESIKTNING

Två år efter inflyttningen gör en opartisk besiktningsman en tvåårsbesiktning. Denna besiktning gäller fel som har inträffat under garantitiden och som entreprenören anses vara ansvarig för.





SCANNA BILDEN MED APPEN

SE IN I FRAMTIDEN MED VÅR APP!

Börja med att ladda ner appen HSB Göteborg Drömbostaden i din läsplatta. Rikta kameran i läsplattan mot markören här ovanför för att se husen växa fram i avancerad 3D. Sen kan du lättare se vilka lägenheter som skulle passa dig! I appen finns det också möjlighet att se vad närområdet har att erbjuda.

.....

DET ÄR ENKELT, BARA GÖR SÅ HÄR:

1. Ladda ner appen i App Store eller Play Store
2. Fånga markören med kameran i läsplattan
3. Se huset i 3D



HSB – där möjligheterna bor