



BORÅS
GIF
MTB
CHALLENGE



HENRIKSSONS
CYKEL

CRAFT

Sparbanken
Sjuhärad 

 FRIBO

XL BYGG NORRBY TRÄ BORÅS



Skyltproduktion

 RO-GRUPPEN®

STIBA


glasögonmäster





 OLOFSSON BYGG

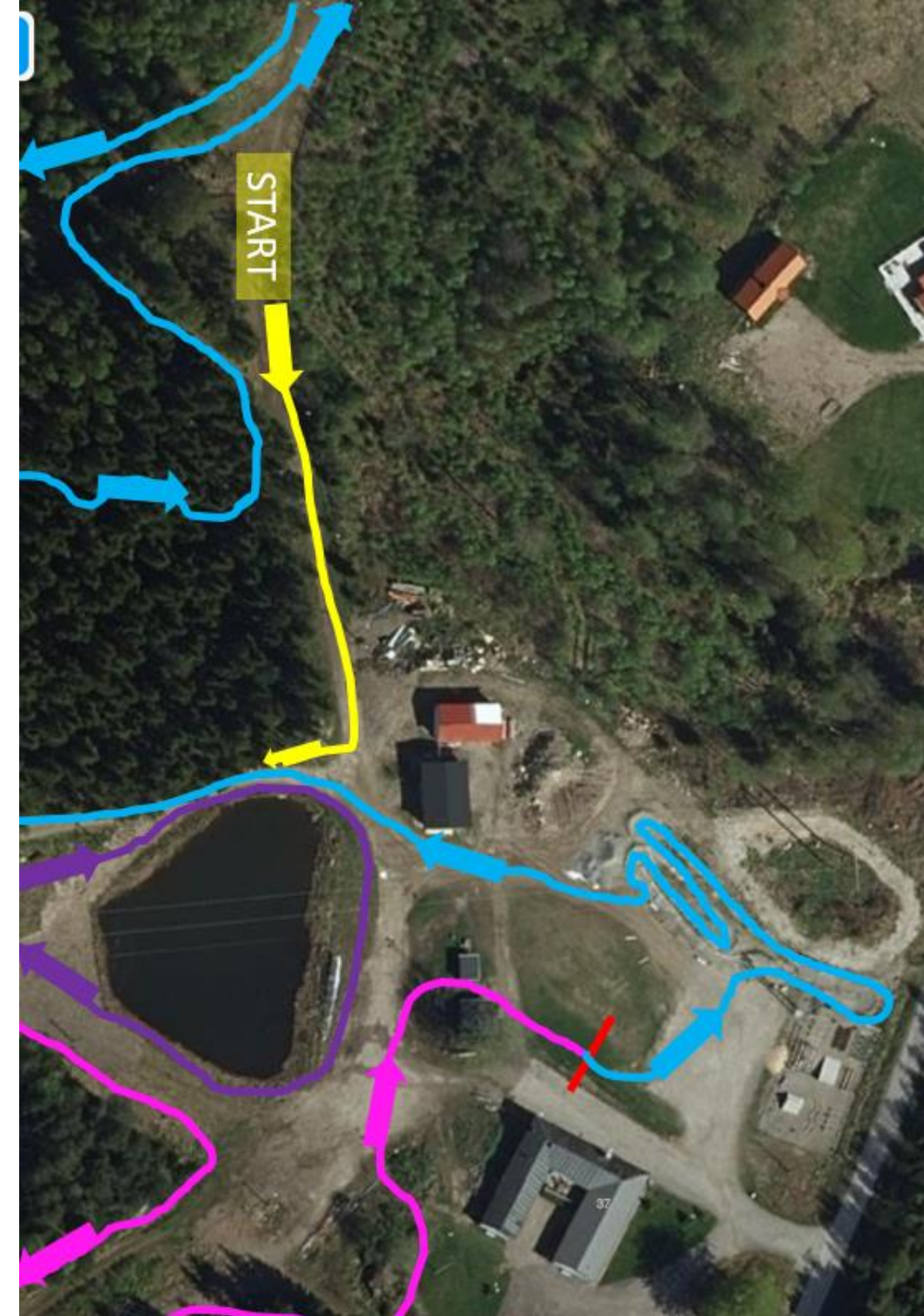
uponor

XCO



Arenaskiss 2,4 & 4,2km

-  Varvningsspår
-  Mållinje
-  Startspår varv 1
-  Stadionvarvning efter 2,0 km
-  Stadionvarvning efter 3,2 km





Arenaskiss Borås MTB Challenge

IN-zon

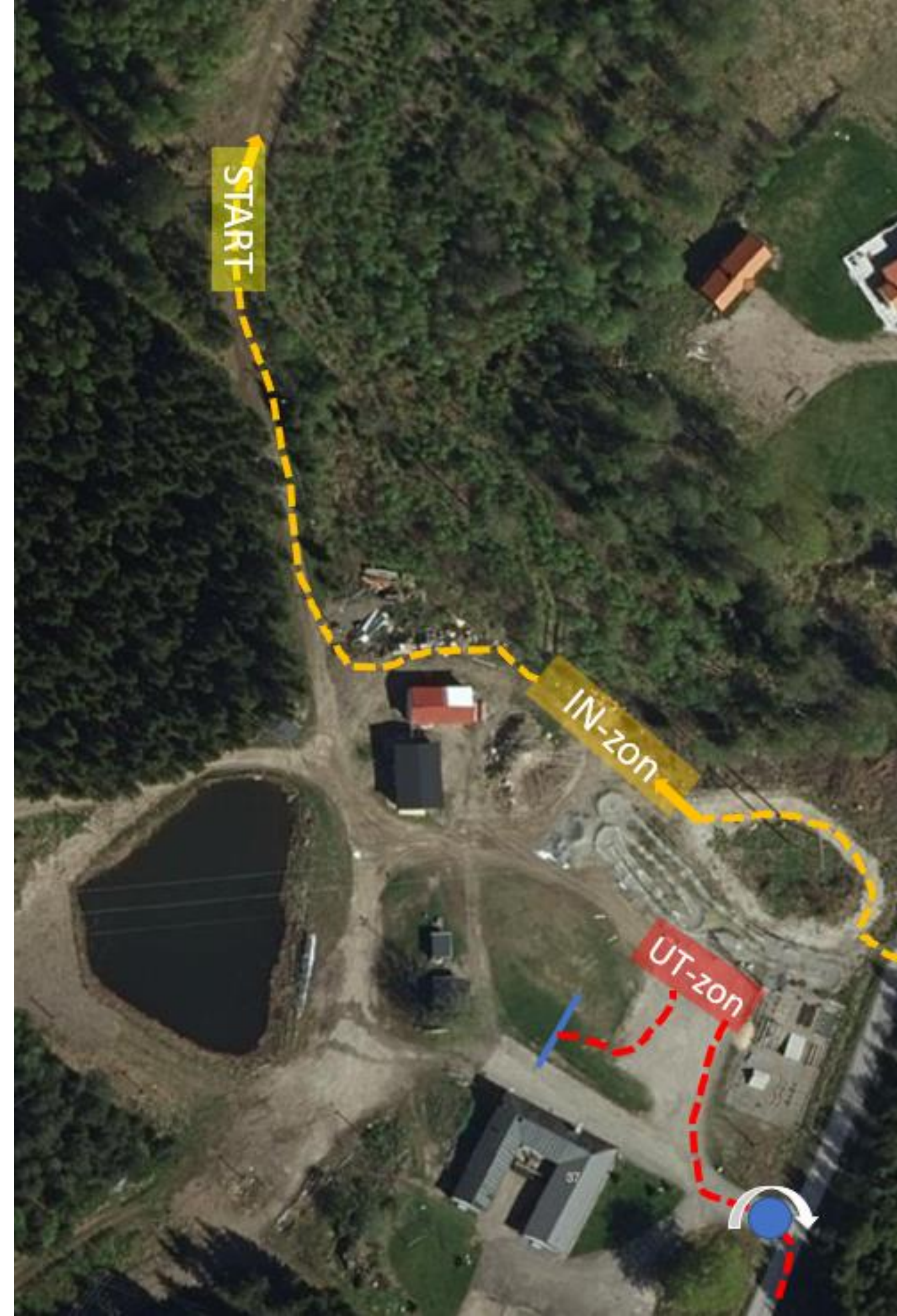
Cyklister som skall starta i nästa klass samlas i IN-zon.

UT-zon

Alla cyklister som kommit in genom "IN-zonen" måste lämna ENDAST via UT-zonen. (målgång eller om man bryter)

Avlämningsplats

Tävlande kommer att vid behov kunna köra till avlämningsplatsen för lämna av material. (blå prick med vit pil) för att sedan åka till parkeringen.





Teknisk
zon/Langnings zon

— Stadionvarvning
efter 2,0 km

— Stadionvarvning
efter 3,2 km

Langning/teknisk zon

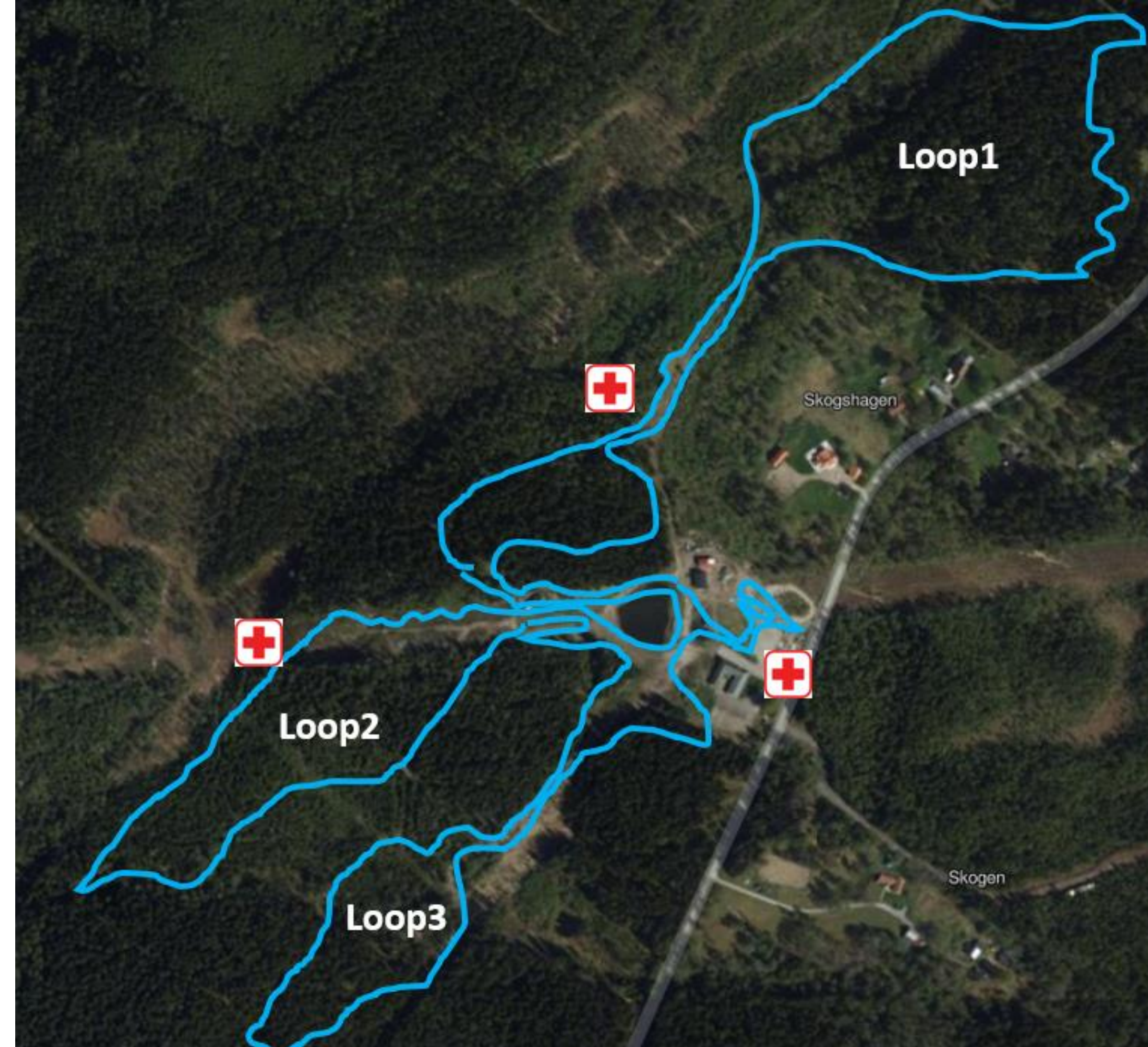




Tävlingsbana Borås MTB Challenge 4,2km

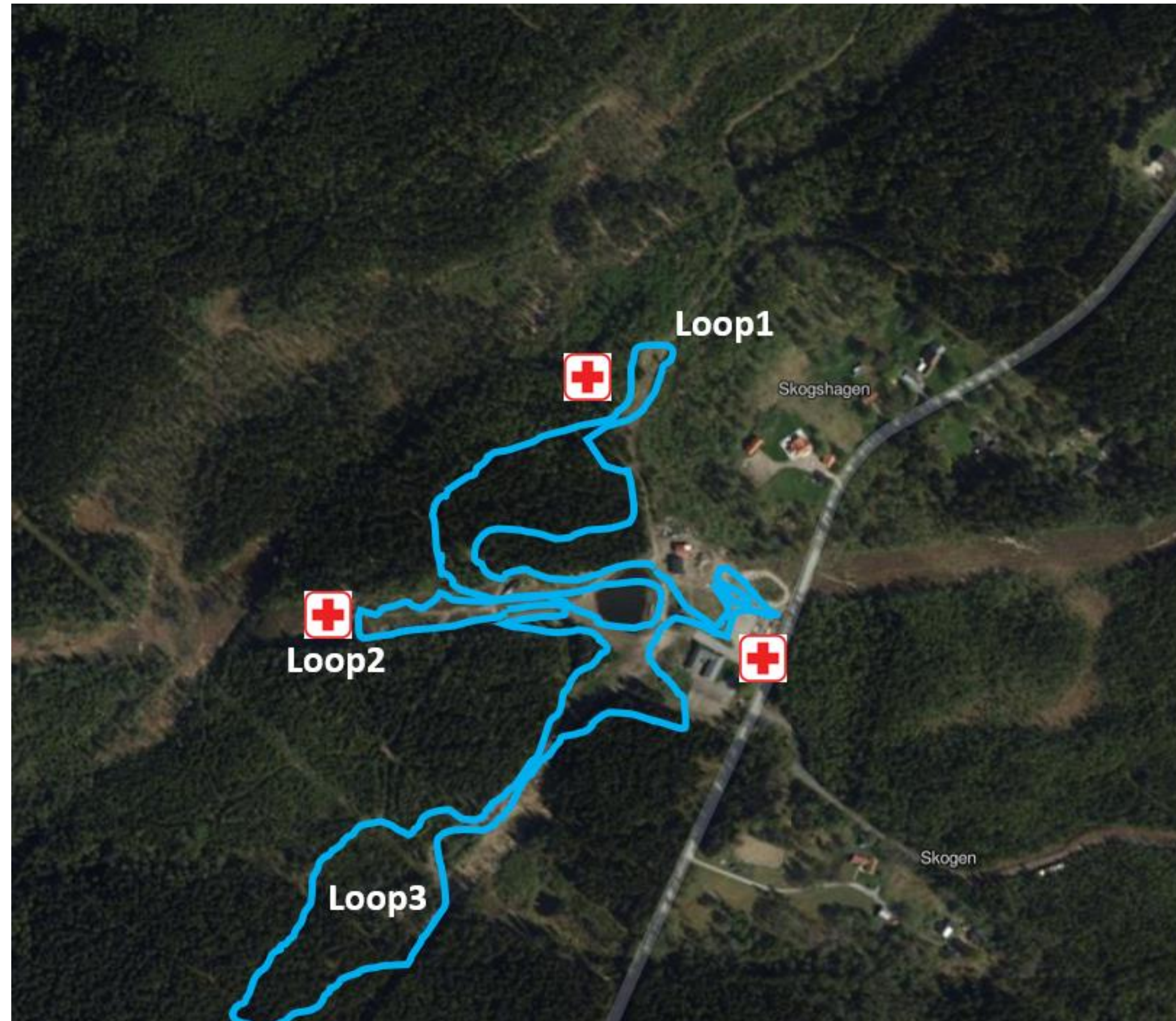
Banförklaring

Banan består av 3 loopar, där dammen kommer passeras 3ggr per varv. Första loopen är tekniskt lättåkt med stig/elljuspår men nu med ett nytt parti med stig samt pumptrack, avslutas med kuperad stig. Andra loopen startar med en uppförsbacke som följs av utförskörning i en flowtrack. Tillbaks mot dammen är det stig och uppförslut. 3:e loopen går på fin och ganska smal stig men avslutas med ett brett och långt upplopp tillbaks mot varvning/mål. Banan är 4,2 km



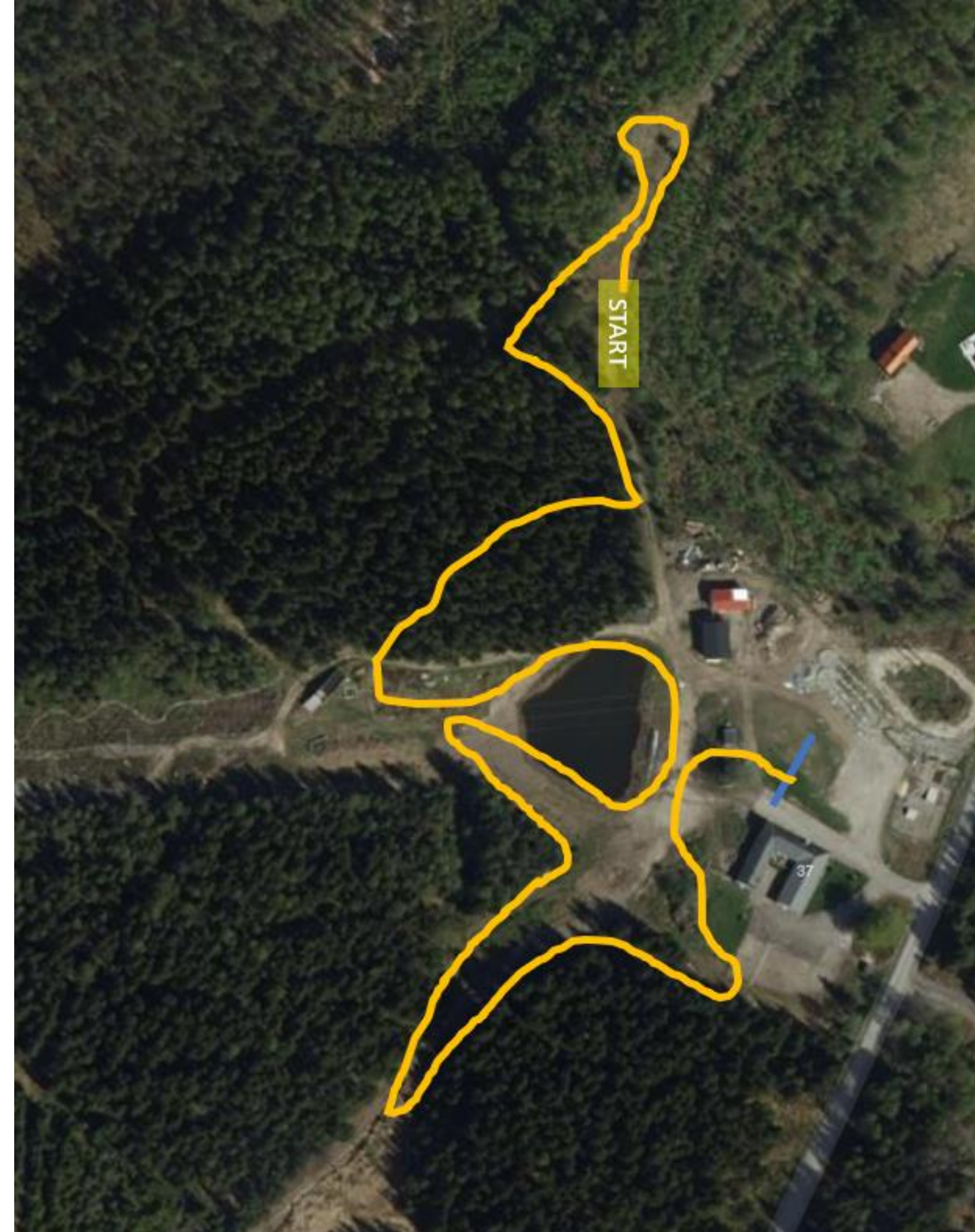


Tävlingsbana
Borås MTB Challenge 2,4km
(vid 1 varv körs ej pumptrack)





Tävlingsbana
Borås MTB Challenge
1,5 km Nybörjarklasserna





MTB CHALLENGE



HENRIKSSONS
CYKEL

CRAFT

Sparbanken
Sjuhärad 

 FRIBO

XL BYGG NORRBY TRÄ BORÅS



Skyltproduktion

 RO-GRUPPEN®

STIBA


glasögonmäster

 OLOFSSON BYGG

uponor

xcc.se