



PM

Borås MTB Challenge

Borås GIF Arena Lördagen den 29/8

Viktig information gällande Coronapandemin, Covid-19

På grund av rådande coronapandemi måste vi införa ett antal förändringar i hur vi genomför vår tävling för att kunna göra det ansvarsfullt och följa de regler som finns från folkhälsomyndigheten och svenska cykelförbundet. From den 15 juli får nationella tävlingar genomföras, vilket detta är.

Deltagare bör komma så sent som möjligt till tävlingen och skall lämna direkt efter genomförd tävling.

OBS Det finns ingen möjlighet till dusch eller omklädning, enbart toaletter med tvål och vatten.

Totalt får det vistas maximalt 50(tävlande & publik) på tävlingsområdet(arena inklusive bana). Funktionärer är exkluderade.

Samtliga deltagare i startgruppen ska ha hunnit lämna tävlingsområdet helt innan nästa startgrupp släpps in på tävlingsområdet. Prisutdelning kommer därför ske direkt i samband med målgång.

Funktionärer som flaggvakter, kommissarier, sjukvårdare, tävlingsledare med flera räknas inte som deltagare och får vistas på tävlingsområdet. Dessa bär väst samt passerkort så att man tydligt ser vilka de är.

Inga äldre än 69år får delta i tävlingen

Tävlingsdeltagande får endast ha en medföljande person. Medföljande får inte vistas i tävlingsområdet eller längs banan, utan skall stanna vid parkeringen eller annan plats.

Folkhälsomyndighetens grundläggande rekommendationer gäller alla:

- Personer med symptom ska INTE komma till tävlingar, träningar eller andra sammankomster
- Tvätta händerna ofta med tvål och vatten





-Håll avstånd!

För att kunna genomföra tävlingar är det viktigt att vi alla tar ett stort eget ansvar och följer ovanstående, så vi kan få en fantastisk tävlingsdag för alla!
Tack för visad förståelse och er hjälp här!



Vi kan cyklar.





Anmälan:

Skall ske via www.Swecyclingonline.se Anmälan öppnar 1/8 och stänger 24/8 2020. Anmälningsavgiften faktureras klubben i efterhand. Ingen efteranmälan på grund av rådande CV19 restriktioner. Maximalt 50 startande per startgrupp, "först till kvarn" gäller. Elit/junior 50% fördelning om inte utrymme för annat ges. Nybörjarklasserna max 25 tävlande per startgrupp då vi tillåter 1 förälder per barn att följa med. Vi har valt att fokusera på ungdomsklasserna upp till Elit p g a Covid-19.

Avgifter

Avgifter gäller per deltävling. Elit-klasser, junior, 200kr: Ungdom, 100kr: Nybörjare 50kr. Licens och föreningstillhörighet är obligatorisk i alla klasser utom nybörjarklasser. Engångslicens kan lösas i ungdomsklasserna för 200kr. Chip obligatoriskt för alla klasser utom sport och nybörjarklasser. Chip kan hyras för 100kr för ungdomsklasser och 200kr för övriga. Ej återlämnat hyrchip debiteras med 1000kr.

Priser

I Elit-klasser utdelas prispengar 1:a 1000kr, 2:a 750kr, 3:a 500kr samt även i Juniorklassen 1:a 1000kr, 2:a 750kr, 3:a 500kr. I övriga klasser varupriser och medaljer

Tävlingsplats

Tävlingscentral, start och mål vid Borås GIF Knektås stugan. Vägvisning från väg 42 samt från Hybergsvägen. GEO POS: [57.778222, 13.006933](https://www.google.com/maps/place/57.778222,13.006933) 57°46'41.6"N 13°00'25.0"E (copy/paste i sök-fältet på google maps tex)

Adress: Knektåsvägen 37, 50649 Borås.

Lagledarmöte

Lördagen 29/9 08:30 vid rondellen [pos 3 arenaskiss] är det lagledarmöte med information om tävlingen samt de speciella restriktioner som gäller, då pandemiläget ständigt förändras. **Vi ser helst att alla klubbar skickar en representant hit.** Nummerlappar delas ut klubbvis samt 1st väst/passerkort per klubb. Dessa måste användas för att ta sig till tekniskzon & langning. OBS! ENDAST de med väst & passerkort kommer få tillträde till tävlingsarenan. **Ingen langning för ungdomsklasserna.** För övriga gäller en lagledare per förening i teknisk zon och langning (samma person). Dessa står i uppmärkta boxar, 2 meter breda. Denna tilldelas roll som funktionär.

Nummerlappar

Nummerlappar delas ut klubbvis tävlingsdagen på lagledarmötet kl. 08:30. Efter det kan de hämtas klubbvis i kansliet [se arenaskiss]. Utlämning sker även fredagen 28/8 19:00 till 21:00 samma ställe.





Tidtagning

Tidtagning sker med transponder, utom i nybörjare och ungdomsport. Det är upp till åkaren att ha en både fungerande och registrerad transponder. Risken finns att åkare utan fungerande transponder inte får något resultat.

Transponderkontroll

Funktionskontroll av transponder sker innan start; det är upp till varje cyklist att kontrollera sitt chip i funktionskontrollen. Teststation kommer finnas i anslutning till tävlingsexpeditionen.

Startordning

Uppställning i startfallor lottas i alla klasser, då detta är första tävlingen för året.

Provkörning av banorna

Det kan ske Fredagen 28/8 from 19:00, fram till 21:00. Maximalt 50st samtidigt i arenaområdet. Funktionär kommer finnas på plats för att hantera detta. I mån av tid kommer det finnas möjlighet för provcykling 12:30-13:00 tävlingsdagen, max 50 på banan samtidigt. Först till kvarn, uppställning i "IN-zon" till arenan efter att "ungdom sport" lämnat den. Banan kommer att vara snitslad from 1 Augusti. Banskiss finns på vår facebook sida, <https://sv-se.facebook.com/borasgifknektas/>

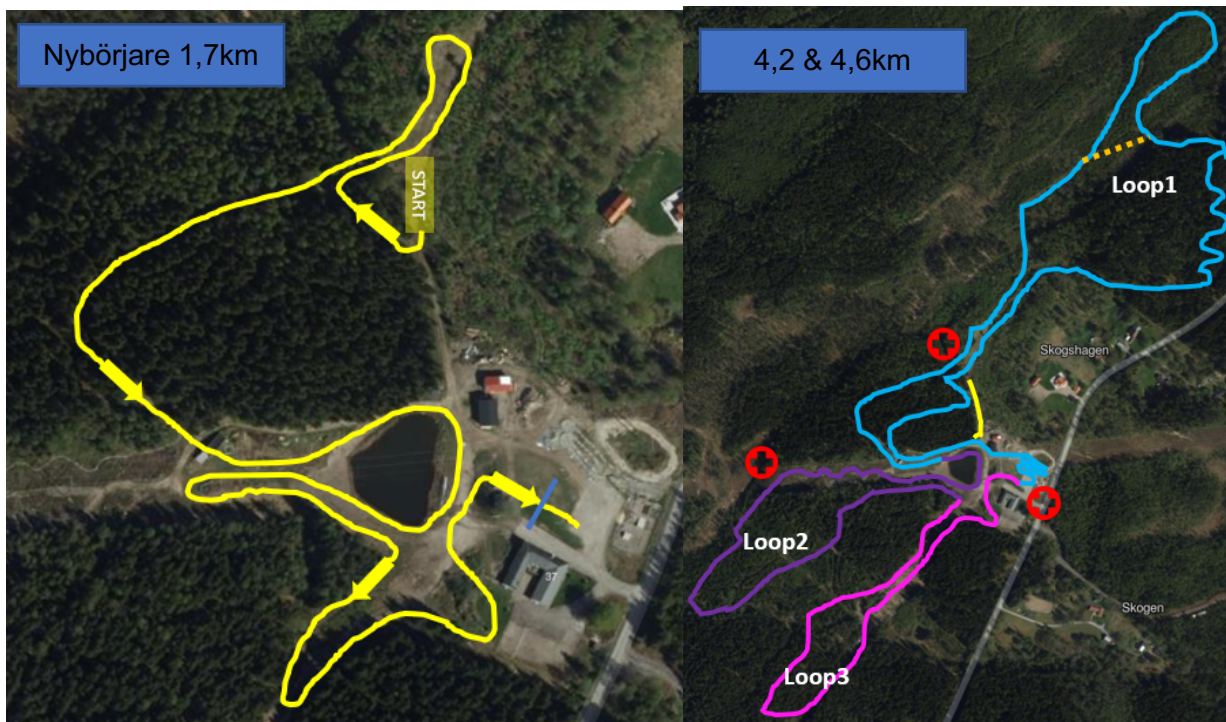
Banbeskrivning

Banan består av 3 loopar, där dammen kommer passeras 3ggr per varv. Första loopen är tekniskt lättåkt med stig/elljuspår men nu med ett nytt parti med stig samt pumtrack, avslutas med kuperad stig. Andra loopen startar med en uppförbacke som följs av utförskörning i en flowtrack. Tillbaks mot dammen är det stig och uppförslut. 3:e loopen går på fin och ganska smal stig men avslutas med ett brett och långt upplopp tillbaks mot varvning/mål. Banan är 4,2 km och 4,6 km lång. För nybörjare kommer en kortare och enklare variant att köras, 1,7 km lång. I stora drag, samma bana som 2019.





VÄSTGÖTACUPEN
SPORTSON
MTB OPEN 2020



Resultat

Resultatlistan presenteras på: www.scf.se/vastergotland samt [Västgötacupens](#) facebooksidea.
OBS! ingen cupsammanställning i klasserna pojkar / Flickor 9-10 och 11-12, sport och motion.

Publik

Ingen publik tillåts på grund av CV19 pandemin.

Live sändning av tävlingen

Vi kommer enligt bästa förmåga att försöka livesända hela tävlingen på YOUTUBE.

Länk till sändningen kommer distribueras på vår facebook sida.

<https://sv-se.facebook.com/borasgifknektas/>

Uppvärmning

Uppvärmning kommer ske på anvisad plats för att separera tävlande från varandra utanför tävlingsområdet. Följ skyltar och funktionärens anvisningar. [se kartbilder]

Kartor

Se "Bilaga_kartor_till_PM.pdf"





Distanser och starttider:

Startordning enligt lottnings. Startande ska infinna sig i "IN-zon" till arenan senast 10 minuter före starttiden. Viktigt att hålla tiderna eftersom vi måste slussa ut/in alla tävlande från området.

Banlängder						
Startgrupp	Klass	Starttid	Distans	Varv x km	Prisutdelning	Antal priser
1	Nybörjare 9-10	09.30	1,4 km	1*1,4 km	I mål	Alla
2	Nybörjare 4-8	09.50	1,4 km	1*1,4 km	I mål	Alla
3	Pojkar 9-10	10.20	4,2 km	1*4,2 km	I mål	10
4	Flickor 9-10	10.40	4,2 km	1*4,2 km	I mål	5
	Flickor 11-12	10.40	4,2 km	1*4,2 km	I mål	3
5	Pojkar 11-12	11.10	4,2 km	1*4,2 km	I mål	15
6	Ungdom Sport	11.40	4,2 km	1*4,2 km	I mål	Alla
Provkörning banan		12.00-12.30				
8	Pojkar 15-16	12.35	12,6 km	3*4,2 km	I mål	15
9	Pojkar 13-14	13.30	8,4 km	2*4,2 km	I mål	15
10	Flickor 15-16	14.15	12,6 km	3*4,2 km	I mål	3
	Flickor 13-14	14.15	8,4 km	2*4,2 km	I mål	3
12	Damer Elit	15.15	18,4 km	4*4,6 km	I mål	3
	Damer Junior	15.15	18,4 km	4*4,6 km	I mål	3
13	Herrar Elit	16.40	23 km	5*4,6 km	I mål	3
	Herrar Junior	16.40	23 km	5*4,6 km	I mål	3

Servering

Utanför tävlingsområdet kan godis, dricka, smörgås, kaffe mm köpas i portionsförpackningar, betalning med Swish. Tänk på att hålla 2m avstånd i kön!

Boende

Uppställning av husvagn/husbil sker på grusparkeringen till vänster om Borås GIF Knektås stugan. OBS!! Begränsat antal platser, först till kvarn på de platser som finns via föransmälan till info@borasgif.nu. Alternativt Borås camping, Saltemad ca 10min bort.

Parkering

Parkering av bilar kommer finnas ca 700 meter från tävlingsområdet, följ skyltar och parkeringsvakt.





Övriga upplysningar

Toaletter finns i/vid GIF stugan. Vi kommer INTE ha möjlighet att ha publik, omklädning, cykeldusch eller dusch på grund av rådande CV19 pandemi. Tips att ta med borste för att ta bort smutsen med, från cykel & ben.



Vi kan cyklar.





Tävlingsledare: Tuan Pham, 0721866520 , anhtuanpham@hotmail.com

Frågor: Petra Engström 0705519007, Jonas Peterson 0733828848, David Neess 0706059647
<https://sv-se.facebook.com/borasgifknektas/>

Kommisarie: Kari Pakkanen, Christer Johansson

Tävlingsjury: Kari Pakkanen, Christer Johansson, Jonas Åberg

För tävlingen gäller Västgötacupens regler samt SCF:s tävlingsregler del 1, 4 och 12.

OBS! Arrangörerna förbehåller sig rätten att göra ändringar i programmet.

PM godkänd av kommissarie Kari Parkkanen och MTB kommittén.

Varmt Välkomna till Borås GIF Arena!

