



Presentation på Webinarium 2021 02 24 med



- EU- projekt VA-förstudie med allmänintresse
- Björkö Kyrkby planberedskap för framtida utveckling
”Björkö Akvaponi - en start på landsbygdsutveckling”
- [New European Bauhaus : beautiful, sustainable, together. \(europa.eu\)](https://europa.eu)
- <https://jpi-urbaneurope.eu/calls/enutc/>



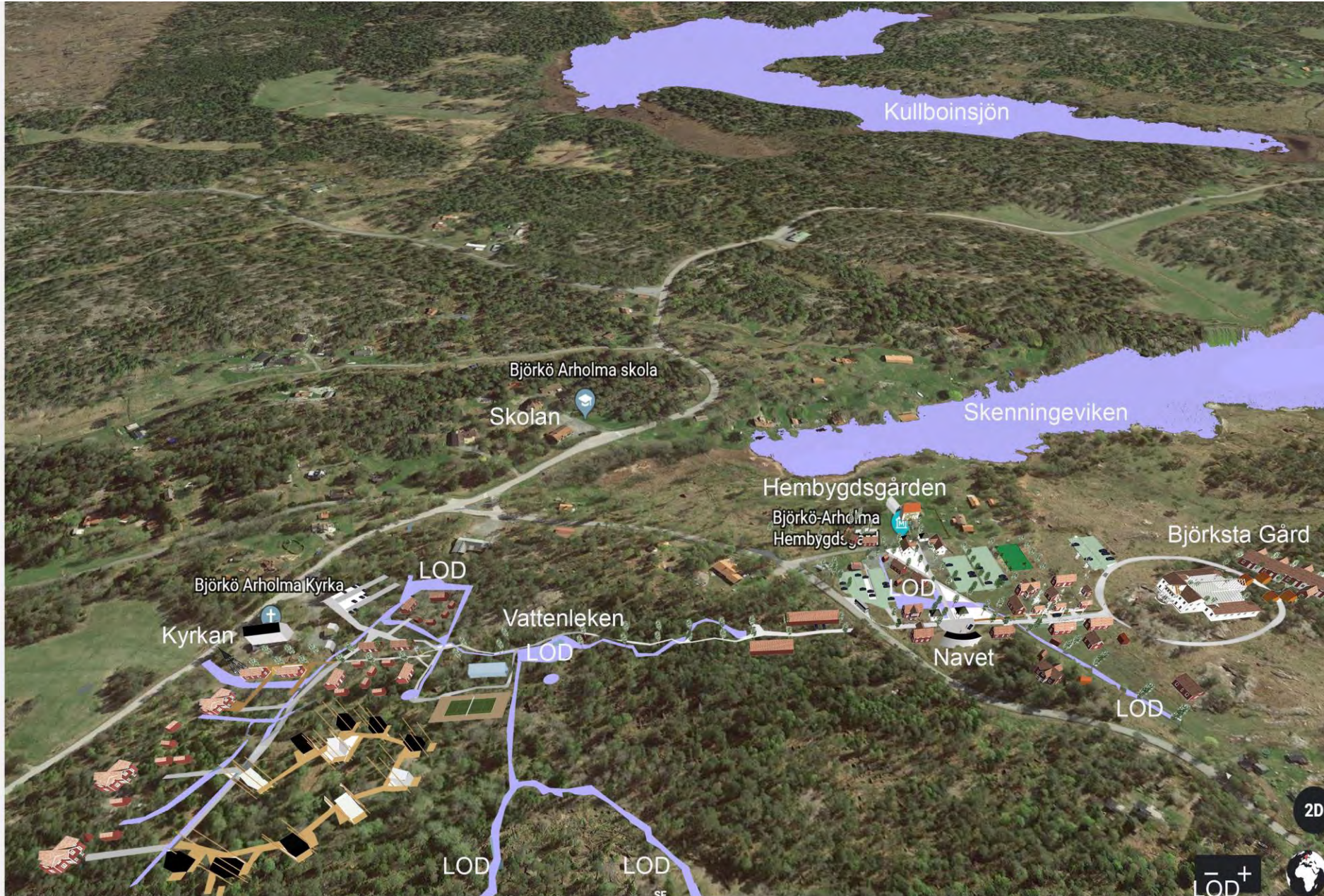
Syftet med EU-projektet är att finna en modell för hur man lokalt kan lösa vattenfrågan i ett område med begränsad tillgång på grundvatten och där saltvatteninträngning kan befaras, något som är relevant för utvecklingen av Stockholms skärgård och för landsbygd som ligger långt från kommunala verksamhetsområden. Målet med projektet är att genomföra en förstudie som identifierar småskaliga VA-lösningar.

Björkö Kyrkby

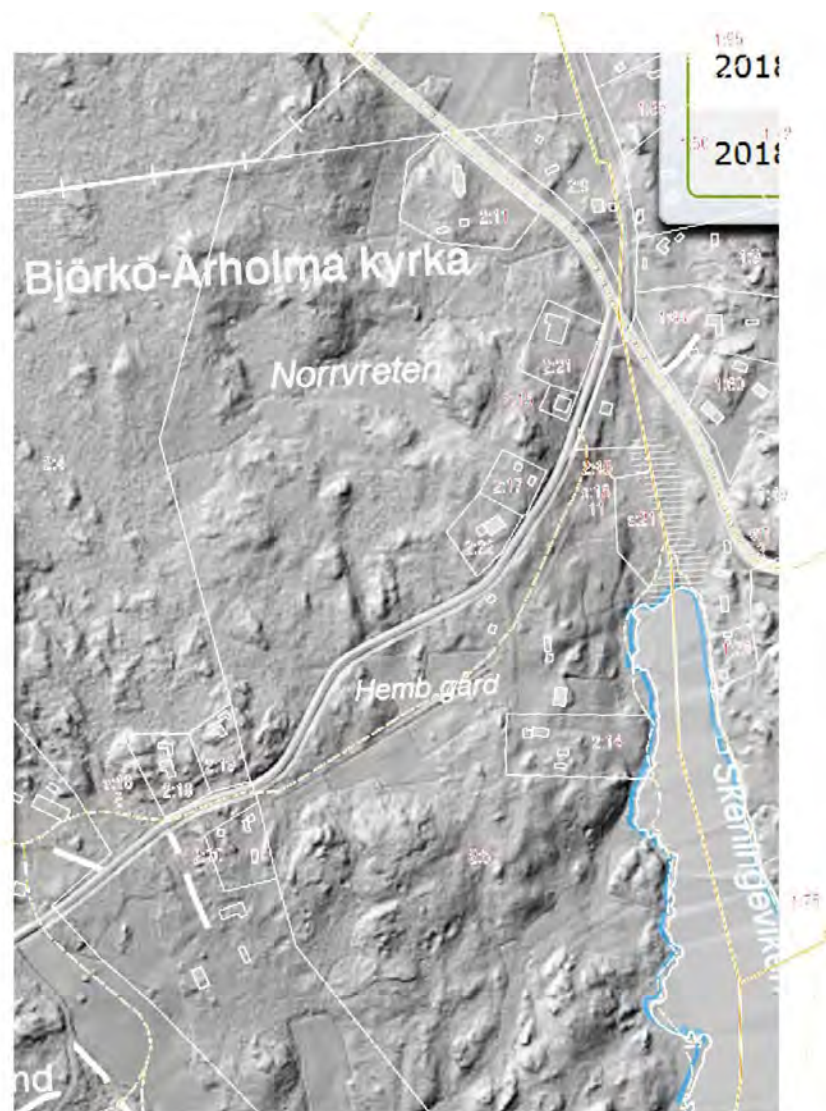
107 år

med tro på framtiden....

Rent vatten



1021 Björkö stiger upp
ur havet.....



1901 odlingar



Häradskartografiska karta 1901 06

Kyrkan 1914



Skolan 1917



Björkö-Arholma kyrkskola togs i bruk 1917. Den bytte senare namn till Skenninge skola

Skolan 1927



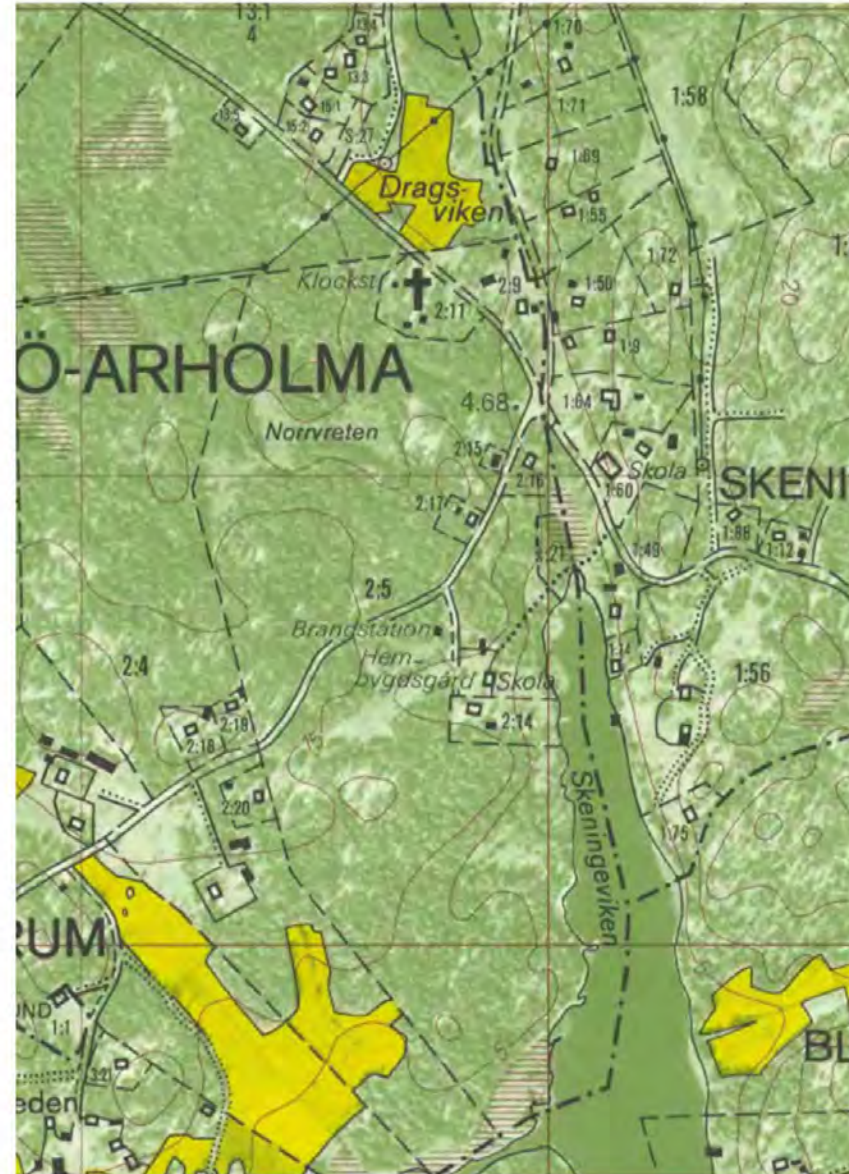
Hembygdsgården 1948





Ekonomiska Kartan 1952

Skolan visas på kartan. Odlingsmarkerna närmast kyrkan, norr om hembygdsgården samt intill Skeningevikens södra utlopp är inte gulmarkerade och har kanske börjat växa igen. Den gamla vägen med brandstationen syns söder om den nya vägen. Flygfotot visar begynnade igenväxning i södra Skeningeviken.



Ekonomiska kartan 1977

Odlingsmarkerna syns fortfarande på flygfotot men är inte längre gulmarkerade. Den gamla vägen är syns bara norr om hembygdsgården men vi vet att den fortfarande finns. Utloppet från Skeningeviken väster om holmen är markerat som våtmark.

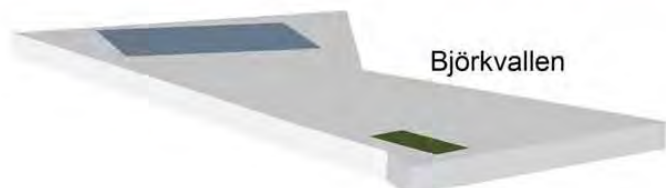
Förskolan 1992

PIGGSKUTAN FÖRSKOLA OCH FRITIDSHEM



ICA Barometern





Björkvallen

Klockstapeln
Kyrkan

Skolan

Förskolan

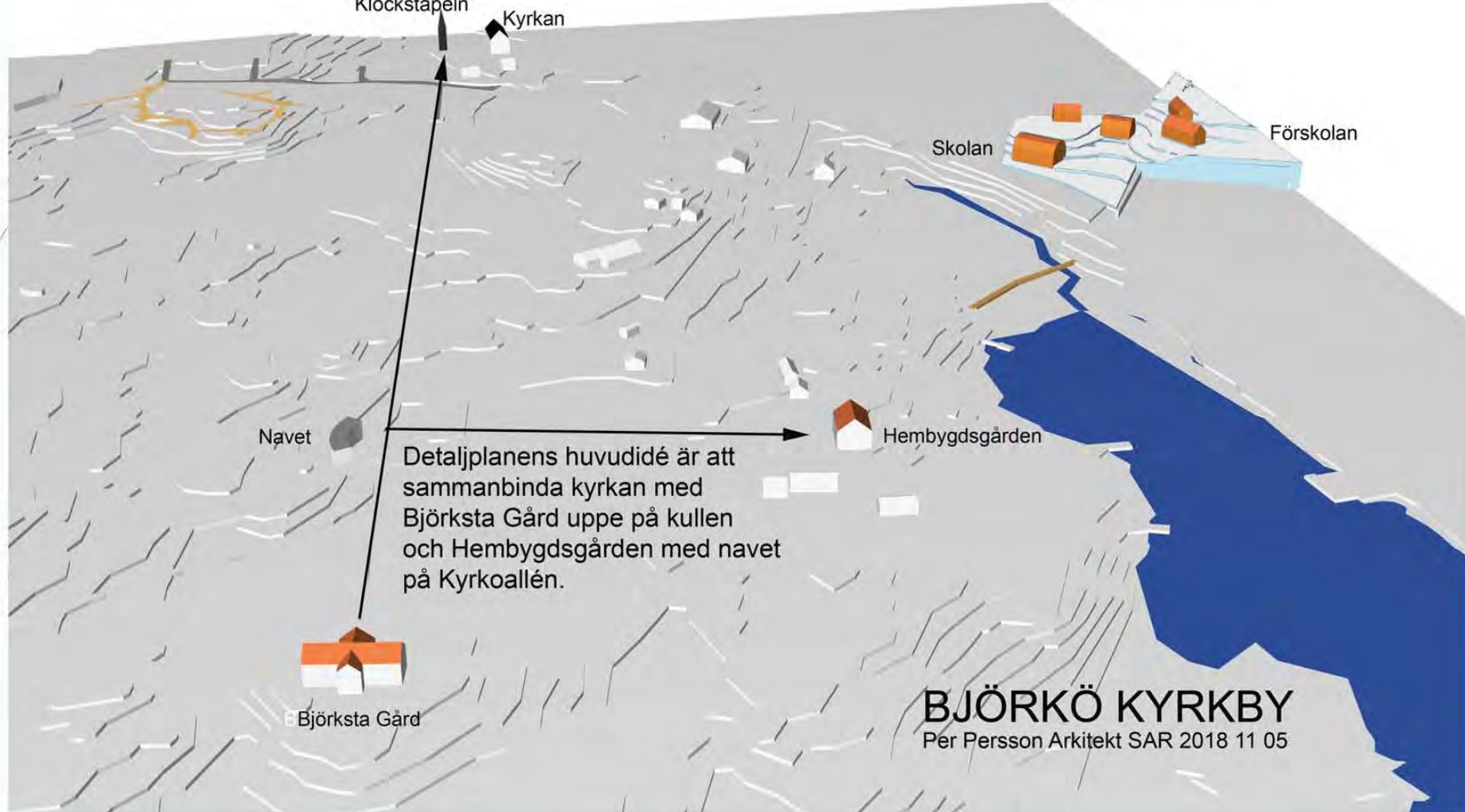
Nävet

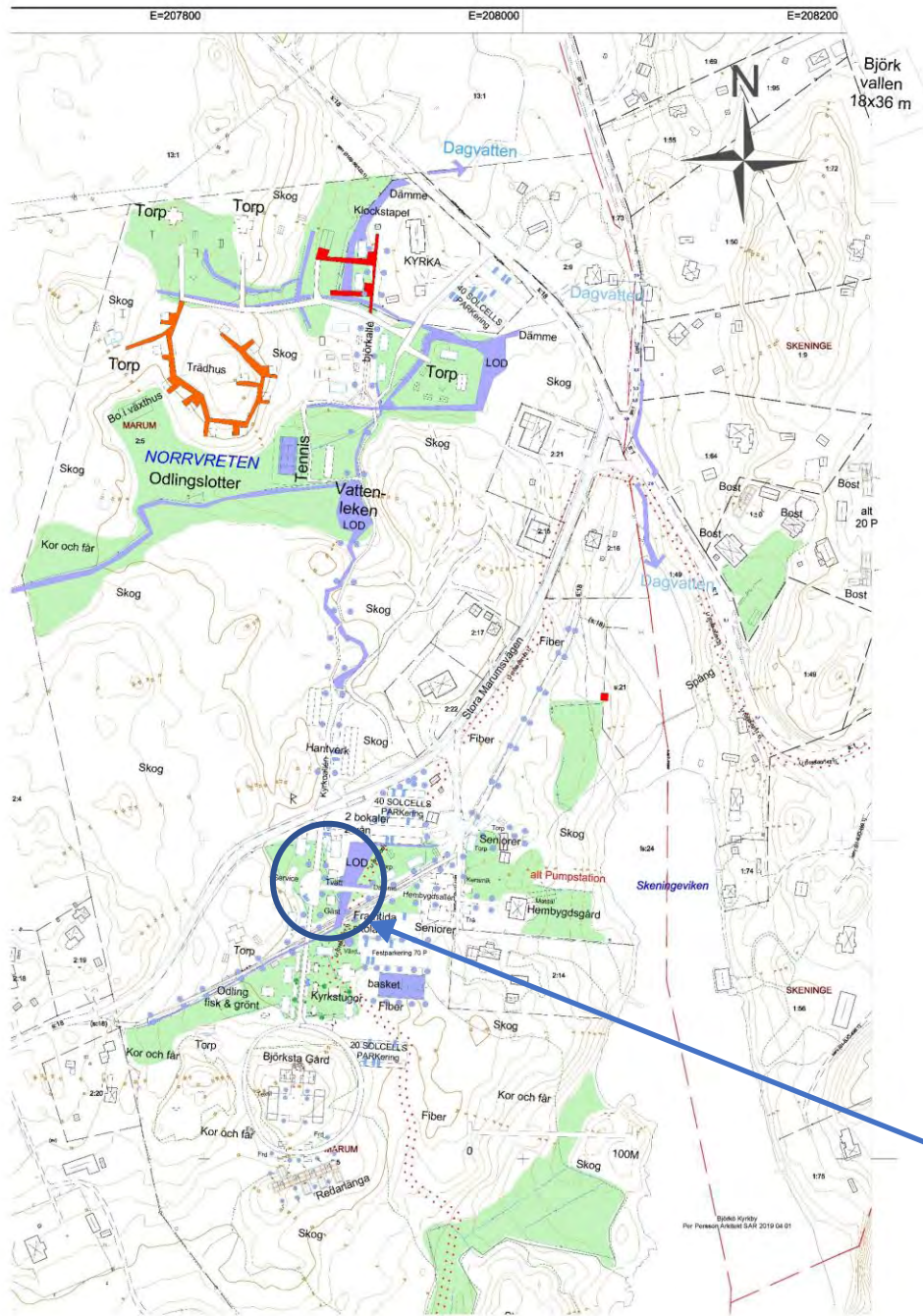
Hembygdsgården

Detaljplanens huvudidé är att
sammanbinda kyrkan med
Björksta Gård uppe på kullen
och Hembygdsgården med nävet
på Kyrkoallén.

Björksta Gård

BJÖRKÖ KYRKBY
Per Persson Arkitekt SAR 2018 11 05





Etapp 1: 10 bostäder

Detaljplanekartan med planbeteckningar bör vara översiktlig och flexibel så att framtida önskemål kan tillgodoses.

På den separata illustrationskartan, i perspektivbilder och i en film visas exempel på hur området skulle kunna bebyggas. Den slutliga utformningen och användningssättet får bestämmas vid bygglovprövningen.

Områdets huvudidé med Kyrkoallén och Hembygdsallén fastställs i detaljplanen. Den slutliga dragningen av vägar och VA-ledningar kan anpassas till markförhållandena enligt geotekniska undersökningar som görs när detaljplanen vunnit laga kraft.

E områden redovisas i nordöst och sydöst för reningsverk som kan nås via självfall. Alternativt pumpas avloppet från dessa områden till E områdena för reningsverk i nordväst och sydväst.

Den kooperativa hyresrätten innebär att man slipper dela in området i tomter.

Trädgårdar, gårdshus och uteplatser kan erbjudas utan tomtindelning.

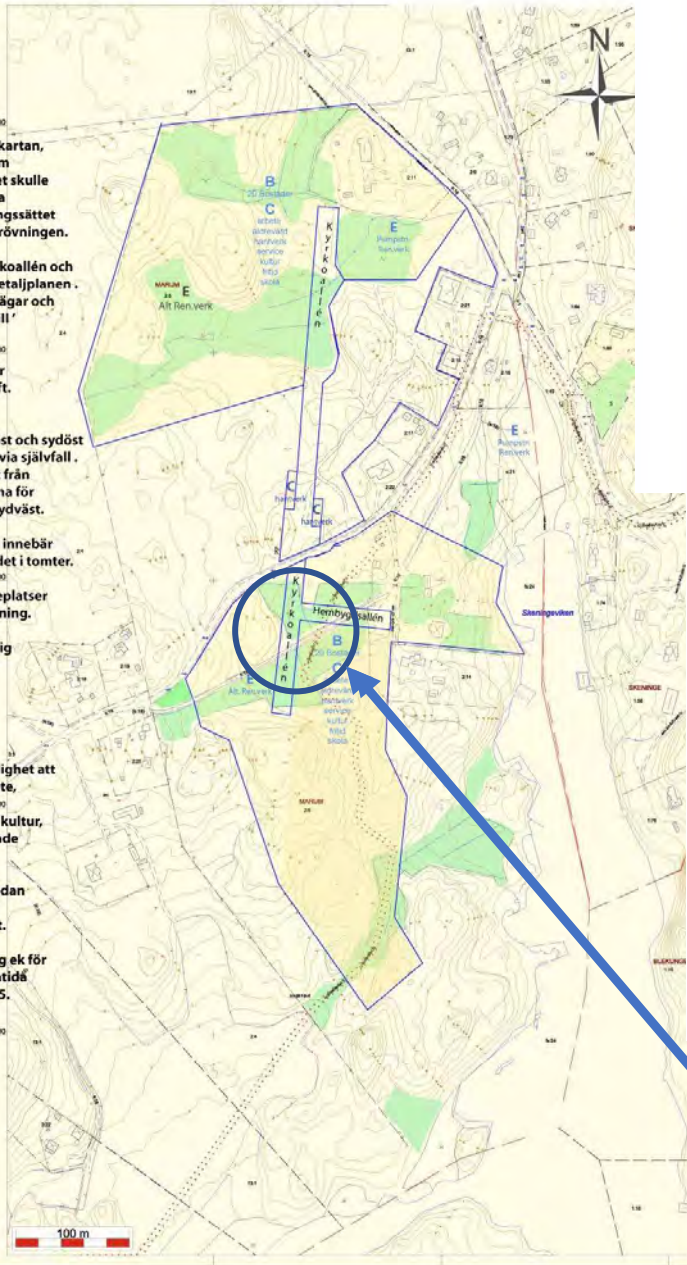
Plankartan kan ge planmässig beredskap för utveckling av bebyggelse för B, bostäder: 20 st i norr 20 st i söder

Planbeteckningen C ger möjlighet att etablera bebyggelse för arbete,

äldreomsorg, hantverk, service, kultur, fritid, skola med flera så kallade centrumfunktioner.

Ledningsrätten för fiber är redan etablerad och passerar nära bebyggelsen i södra området.

Björkö Landsbyggsutveckling ek får option på att initiera framtida detaljplanering på Marum 2:5.



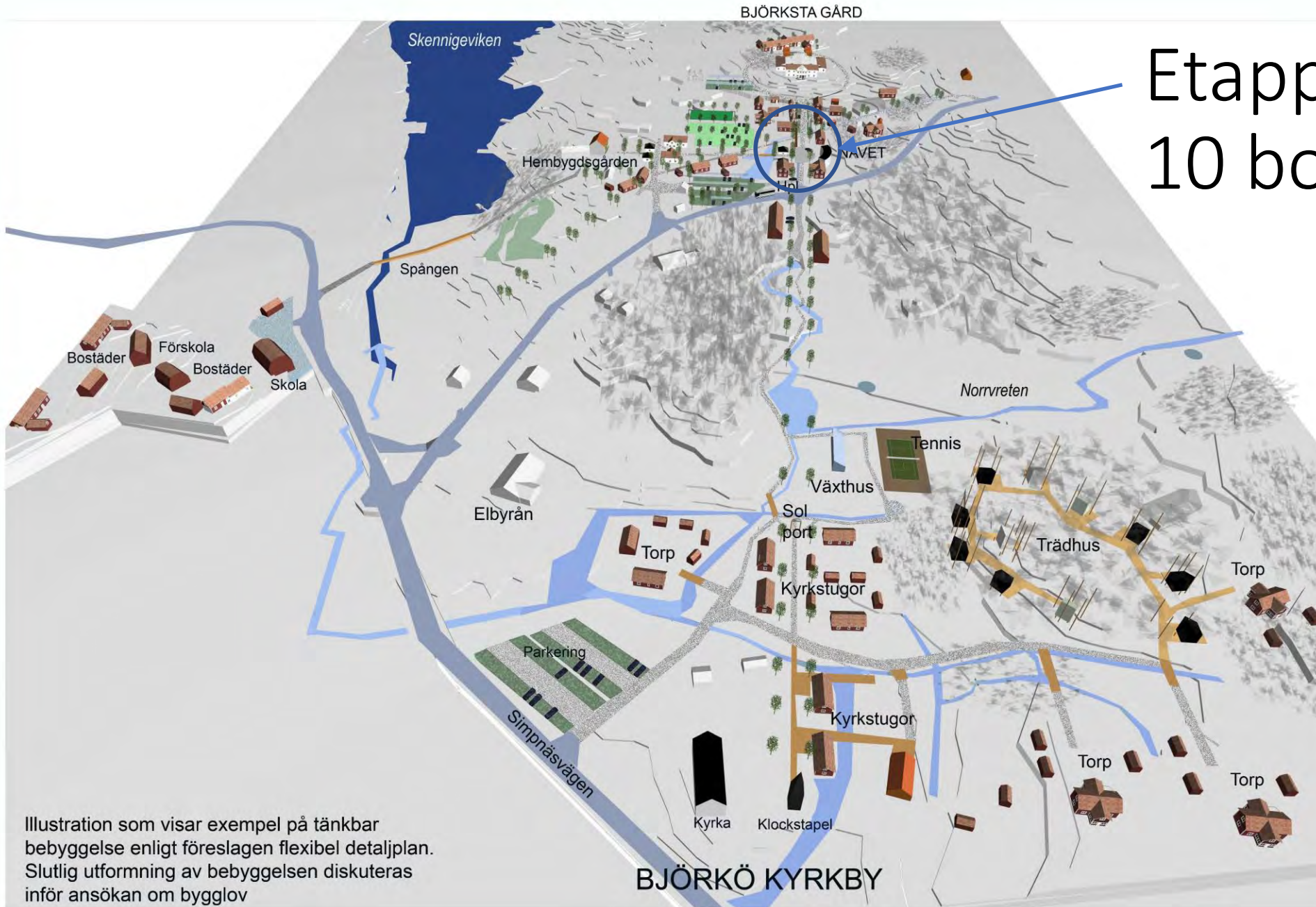
Områdets huvudidé med Kyrkoallén och Hembygdsallén fastställs i detaljplanen. Den slutliga dragningen av vägar och VA-ledningar kan anpassas till markförhållandena enligt geotekniska undersökningar som görs när detaljplanen vunnit laga kraft.

Den kooperativa hyresrätten innebär att man slipper dela in området i tomter.

Trädgårdar, gårdshus och uteplatser kan erbjudas utan tomtindelning.

Plankartan kan ge planmässig beredskap för utveckling av bebyggelse för B, bostäder: 20 st i norr 20 st i söder

Etapp 1: 10 bostäder



Etapp 1:
10 bostäder

Illustration som visar exempel på tänkbar bebyggelse enligt föreslagen flexibel detaljplan. Slutlig utformning av bebyggelsen diskuteras inför ansökan om bygglov



Illustration som visar exempel på tänkbar bebyggelse enligt föreslagen flexibel detaljplan. Slutlig utformning av bebyggelsen diskuteras inför ansökan om bygglov.

Kyrkoallén i riktning söderut mot Björksta Gård som siktar på klockstapeln i norr. Detaljplanen illustreras här med 6 st 3 rok kring 4 små ombonade gårdar. Tomtgränser behövs inte vid kooperativ hyresrätt. Det ger frihet att placera hus och att bilda gårdar enligt de boendes önskemål.

Möjlighet att komplettera med gästhus för barn, barnbarn och andra gäster. Undantagsstuga för ungdomar eller seniorer med generationsboende. Gemensam tvättstuga, ateljéer, veboa snickarboea och växthus. Grusad väg med angöringplatser på armerat gräs och "brygga" för gående i ljuset från pollare på "kajkanten."



Redargård Öster Edsvik Björkö





Platsens själ
i Roslagens järnbruk med
GIMO som inspirerande
exempel:





Illustration som visar exempel på tänkbar
 bebyggelse enligt föreslagen flexibel detaljplan.
 Slutlig utformning av bebyggelsen diskuteras
 inför ansökan om bygglov.

Arbete



Björkö Kyrkby

Hembygdsallén 2018 07 15
Per Persson Arkitekt SAR



Illustration som visar exempel på tänkbar bebyggelse enligt föreslagen flexibel detaljplan. Slutlig utformning av bebyggelsen diskuteras inför ansökan om bygglov.

BJÖRKÖ KYRKBY



Carl Larsson

Björkö Kyrkby

Björksta Glas Gård Arkitekt SAR Per Persson 2019 01 20

Carl Larsson



Elsa Beskow



Björkö Kyrkby

Arkitekt SAR Per Persson 2019 01 20

Fanny Brate

Verandan på Björksta Gärd med klockstapeln i fonden på Kyrkoallén



Midsommar
vår höst
12

BJÖRKÖ KYRKBY

Kyrkoallén från solporten via Norrvreten till Björksta gård

Per Persson Arkitekt SAR 2018 09 15

Midvinter

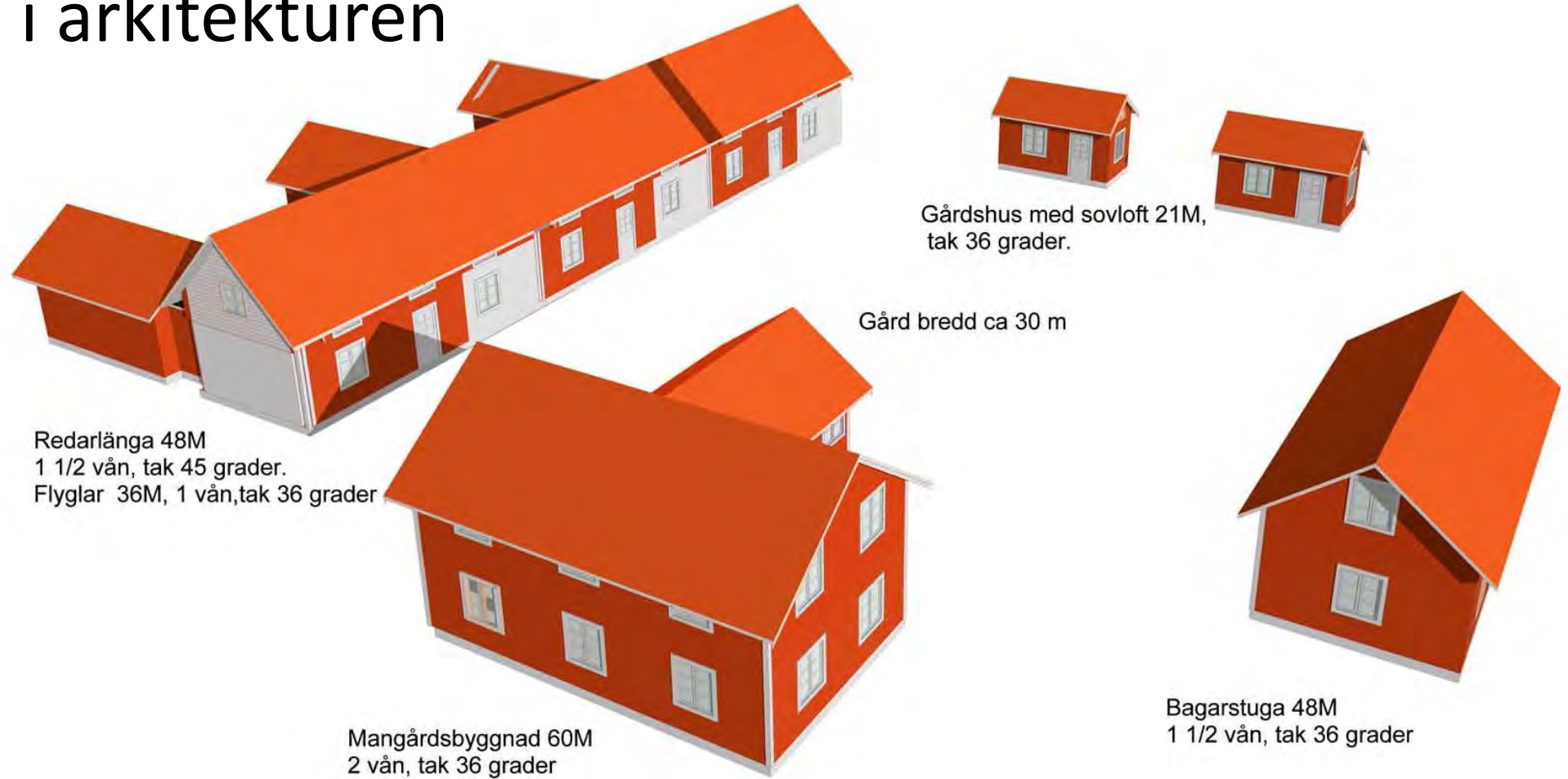
Stålplåt i gruset
visar solståndet



Björkö Kyrkby

Kyrkoallén med björkar som planteras i raka linjer genom skogen och med slingrande stig runt speglande och rinnande vatten. Strikt ordning kontrasterar mot

Platsens själ i arkitekturen på BJÖRKÖ



Redargård med Bull-August och Östergården som inspiration



◁ 3 ROK 90 kvm
eller 2 RoKv 58 kvm

✕ 2 ROK 70 kvm

▷ 3 ROK 90 kvm
eller 2 st 1 RoKv 24
eller 33 kvm





2 vån Bokal i BV eller bostad



1 1/2 vån bostad



Gårdshus BYA 15 kvm



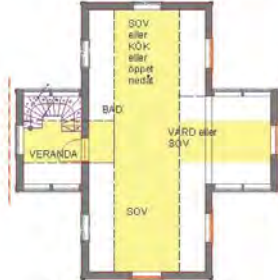
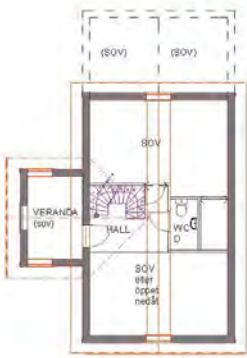
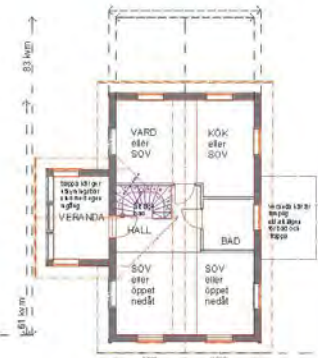
2 eller 1 1/2 vån bredd 4.8 m
140 eller 113 kvm vid lägre höjd



1 1/2 vån bredd 4.8 m
52,80 eller 104 kvm



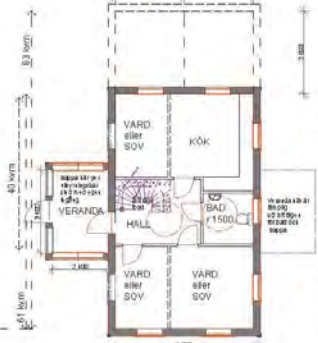
1 1/2 vån bredd 4.8 m
35 eller 51 kvm



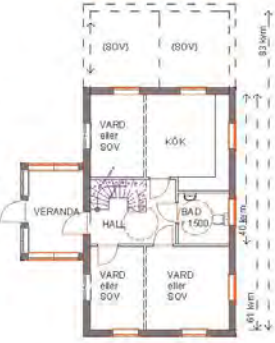
TFR 70 kvm eller 43 kvm vid lägre takhöjd



VIND 18 kvm



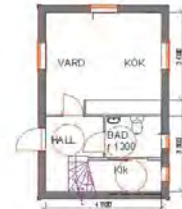
BV bostad eller bokal



BV 70 kvm



BV 52 kvm



BV 35 kvm



60M



1 1/2 Vån
60M



21M



48M



PP MODULER 48M Per Persson Arkitekt SAR 2019 01 01



PP MODULER 60M Per Persson Arkitekt SAR 2019 01 01





Kyrkstuga 11/2 plan med takfönster, seniorer bekvämt i markplan, barn på övre plan



Sovrum i vindsvåning eller öppet till yttertak i kök/vardagsrum



Bokaler 1 1/2 vån med bokal för arbete eller boende i bv. Centralt läge när infarten.



Bokaler 2 vån med bokal för arbete eller boende i bv

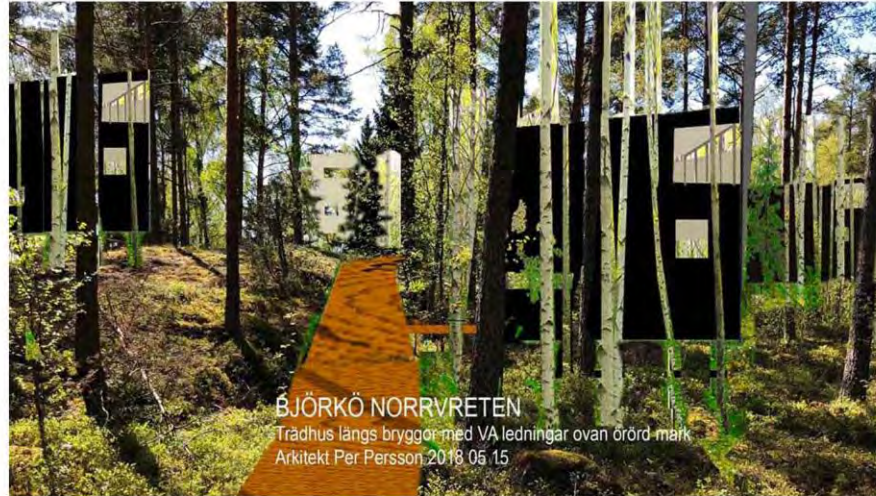


Inspiration med gaveln mot gamla Marumsvägen



Redargården som inspiration

KYRKSTUGOR BOKALER BJÖRKSTA GÅRD inspirationer



BJÖRKÖ NORRVRETEN
Trädhus längs bryggor med VA ledningar ovan örörd mark
Arkitekt Per Persson 2018 05 15

Trädhus längs bryggor ovan örörd mark intill Norrvreten



Mirrörcube



Treehotel



Dragonfly

Three treehouses in Harads treehotel <http://treehotel.se>



Fråmsida



Baksida



The Cabin

Modernt med klassiska inspirationer från Grekland



"Skåpet" på stältpålar på berget i Norge

TRÄDHUS moderna inspirationer i skogen

2020



AiR BKN

BJÖRKÖ KONSTNOD

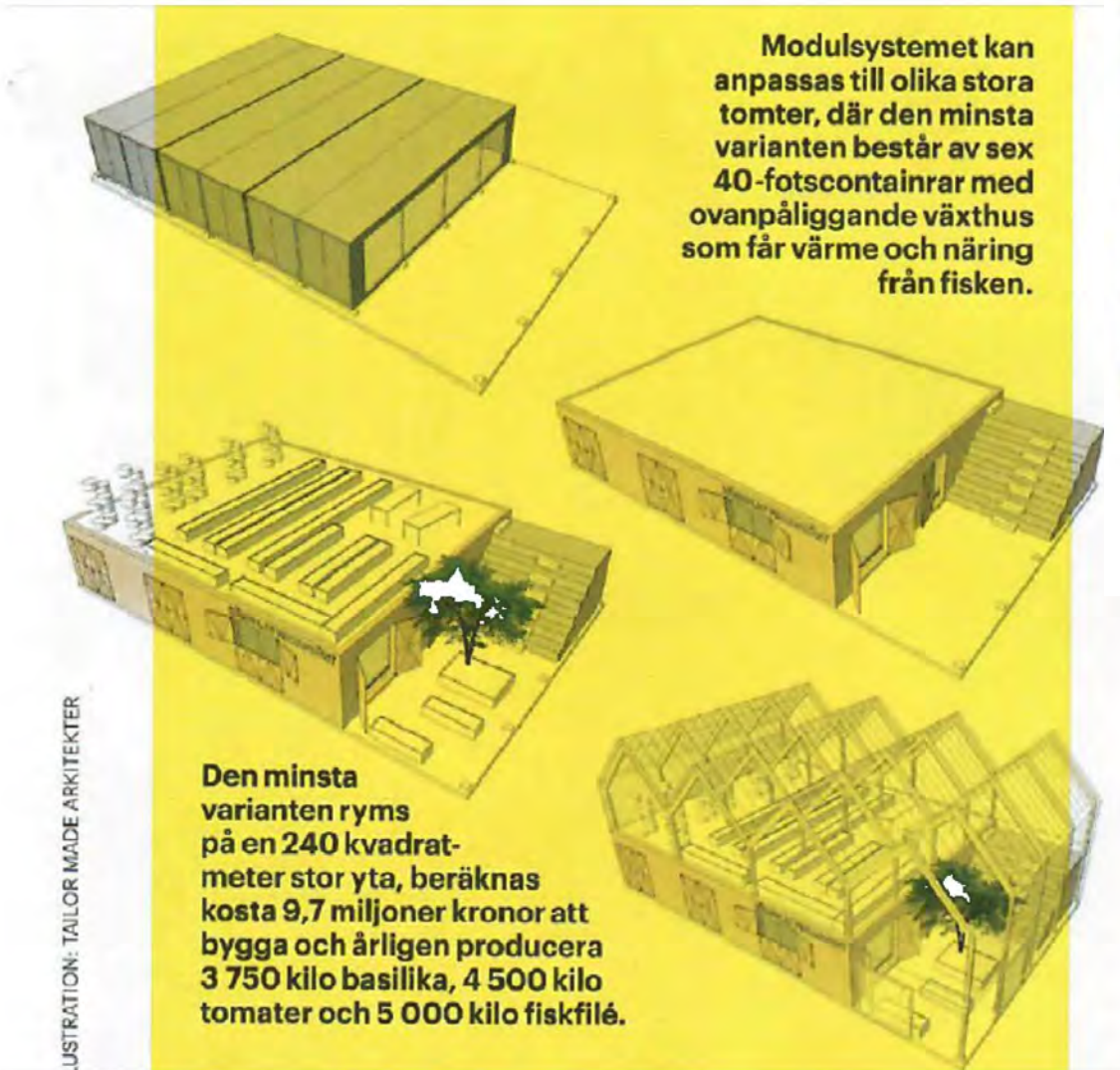
PROD BKN

BJÖRKÖ KONSTNOD

Hanninge Akvaponi



[https://tailor-made.se/
stadsdelsvaxthus-district-greenhouse/](https://tailor-made.se/stadsdelsvaxthus-district-greenhouse/)



Bygga hus i växthus



VÄXTHUS inspirationer Björkö Kyrkby vid ängsmarkerna

SLU:s innovationstävling 2018 om matproduktion

Season 5:s vinnarförslag är ett modulsystem för odling av 5000 kg fisk- och 8000 kg grönsaker på 240 kvm med beräknad kostnad 9,7 mkr.

<https://tailor-made.se/stadsdelsvaxthus-district-greenhouse/>



https://helasverige.se/fileadmin/user_upload/FISK_I_HUS.laett.pdf

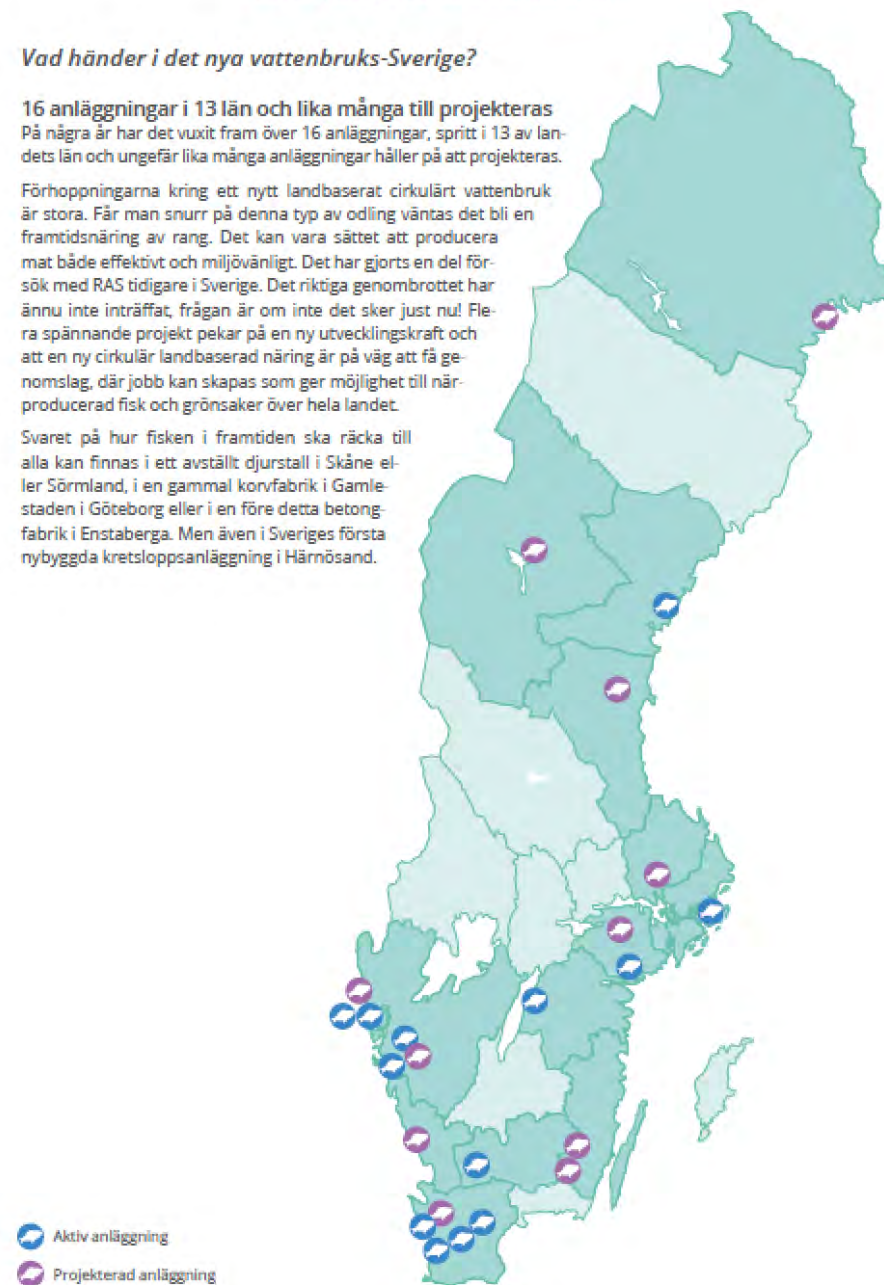


Vad händer i det nya vattenbruks-Sverige?

16 anläggningar i 13 län och lika många till projekteras
På några år har det vuxit fram över 16 anläggningar, spritt i 13 av landets län och ungefär lika många anläggningar håller på att projekteras.

Förhoppningarna kring ett nytt landbaserat cirkulärt vattenbruk är stora. Får man snurr på denna typ av odling väntas det bli en framtidsnäring av rang. Det kan vara sättet att producera mat både effektivt och miljövänligt. Det har gjorts en del försök med RAS tidigare i Sverige. Det riktiga genombrottet har ännu inte inträffat, frågan är om inte det sker just nu! Flera spännande projekt pekar på en ny utvecklingskraft och att en ny cirkulär landbaserad näring är på väg att få genomslag, där jobb kan skapas som ger möjlighet till närproducerad fisk och grönsaker över hela landet.

Svaret på hur fisken i framtiden ska räcka till alla kan finnas i ett avställt djurstall i Skåne eller Sörmland, i en gammal korvfabrik i Gamlestaden i Göteborg eller i en före detta betongfabrik i Enstaberga. Men även i Sveriges första nybyggda kretsloppsanläggning i Härmösand.





[Kurser](#) ▾

[Internat](#)

[Ansök](#)

[Konferens](#)

[Om oss](#)

[Kontakta oss](#)

Sök på sidan...

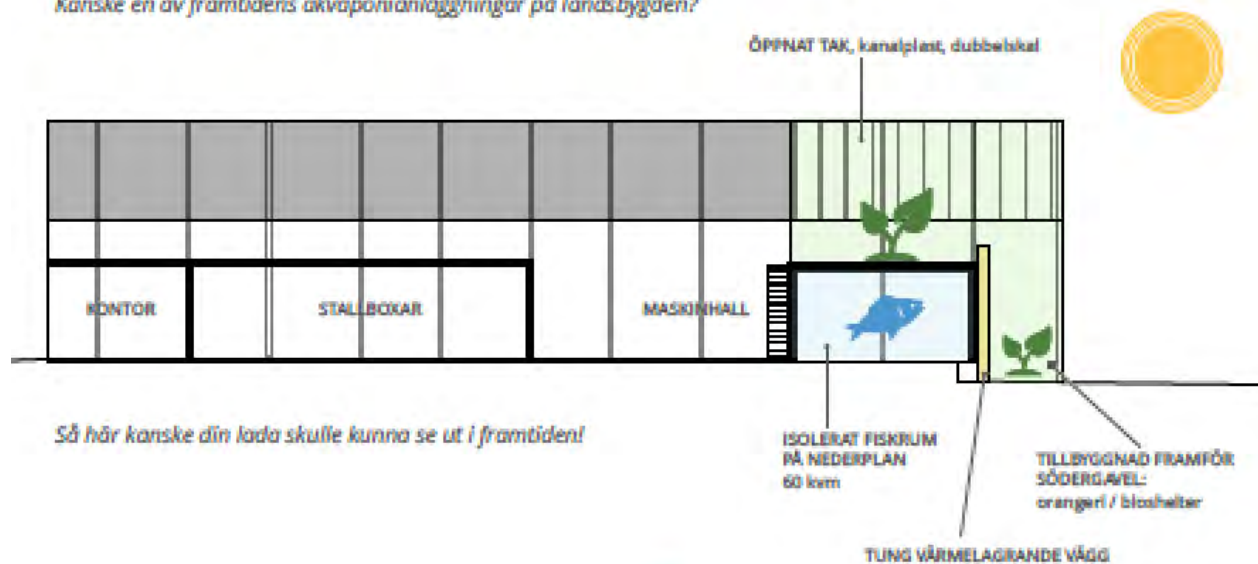


AKVAPONINGENJÖR – YH-UTBILDNING

Inom bostadssektorn har arkitektkontoret Inobi i Göteborg kommit med flera olika former av koncept på byggemenskaper med akvaponiska inslag. På Tjörn och utanför Ludvika produceras en ny generation av Ekoboende på landsbygden, där bygemenskaper ska kunna bli självförsörjande på en del mat.



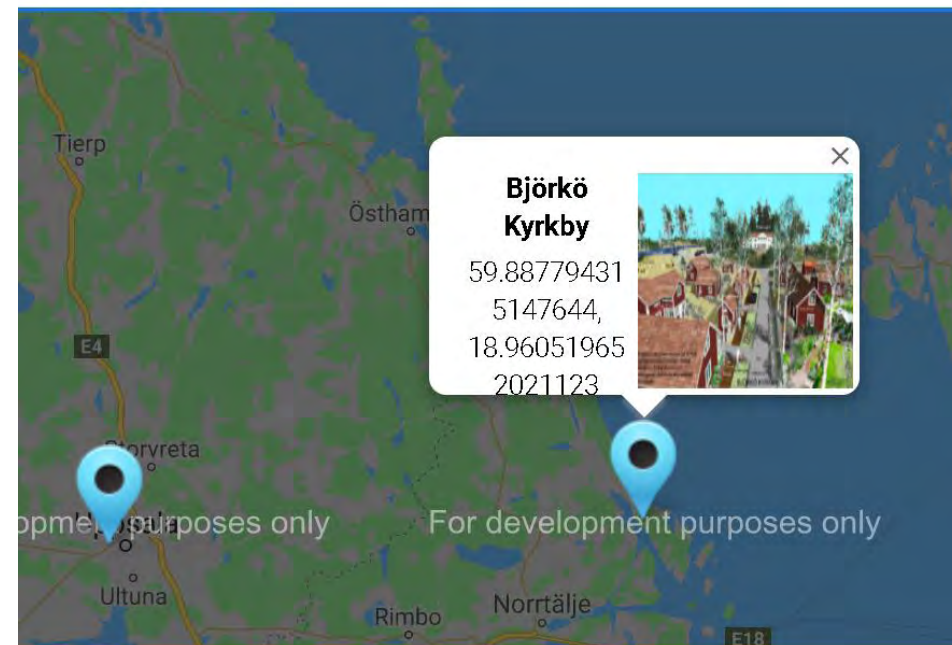
Kanske en av framtidens akvaponianläggningar på landsbygden?



Så här kanske din lada skulle kunna se ut i framtiden!

<http://byggemenskap.se/byggemenskaper-i-sverige/>

1. HITTA BYGGEMENSKAPER VI





BJÖRKÖ KYRKBY

2021 01 30

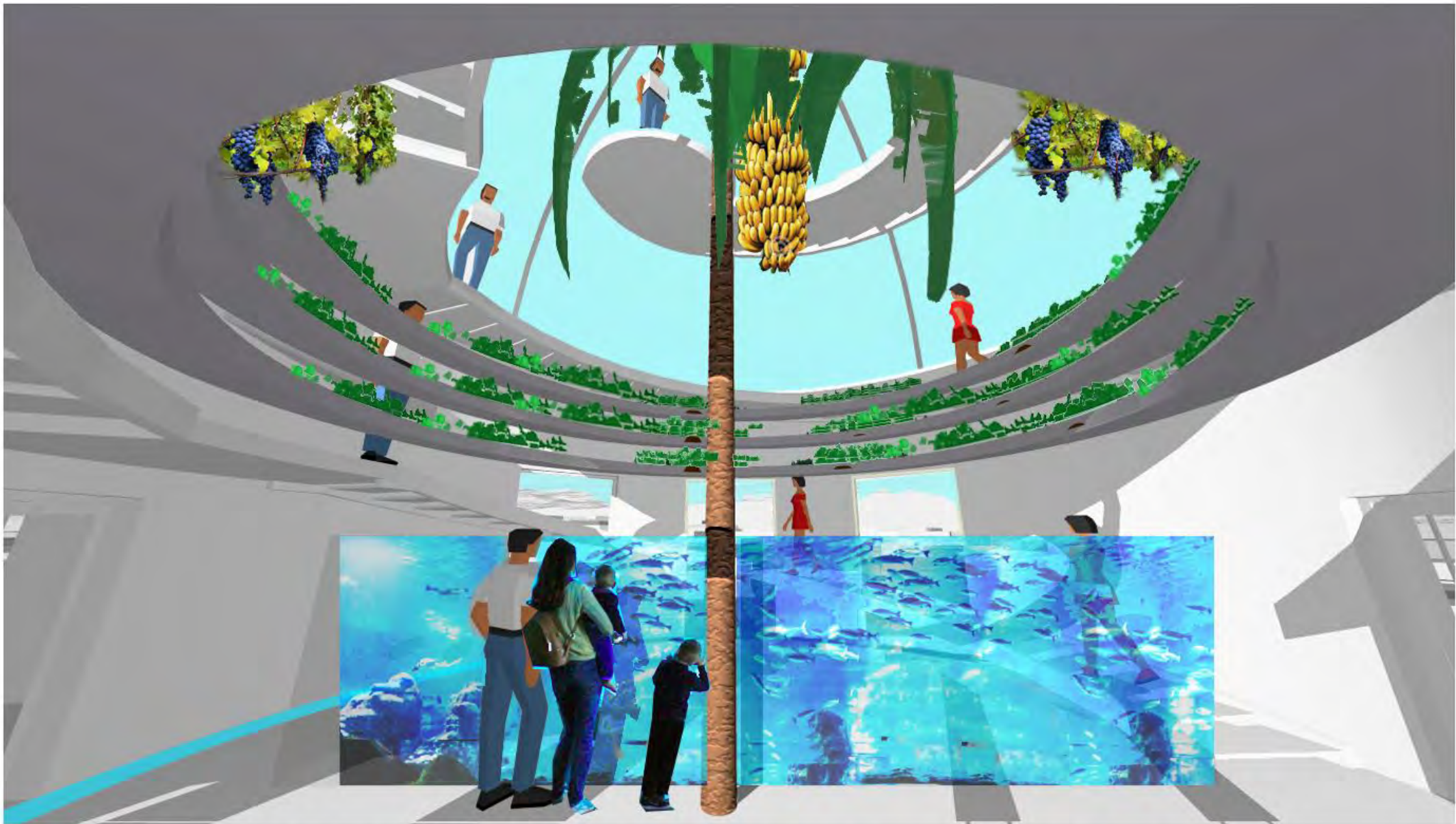
Dricksvatten, Avloppsrening, LOD, Lokalt Omhändertagande av Dagvatten, FISK- och GRÖNSAKSODLING, FOU, Folkbildning, New European BAUHAUS

Guggenheim NY spiralrörelse i countryside utställning som inspiration till Björkö Akvaponi





AKVAPONI idéskiss 2021 02 01 Björkö Kyrkby Per Persson Arkitekt SAR



Fisk- och grönsaksodling ger näring till människorna som rör sig i en växande spiral uppåt i himlakupolen



- Björkö Landsbygdsutveckling vill skapa **planmässig beredskap** genom en detaljplan för framtida **etappvis utveckling till 40 bostäder**
- och att **första etappen avgränsas till ca 10 bostäder** med en VA-lösning som kan godkännas av kommunen.
- VA-lösningen bör använda den absolut **nyaste och mest anpassade tekniken för vattenbesparing** och ska kunna vara en **allmängiltig modell för utveckling** av byggande i Skärgårds- och kustområden med vattenbrist.



Diskussionsunderlag VA huvudstudie

ETAPP 1 A: Från Aquaponic till Björksta gård
ETAPP 1 B: Från Aquaponic till Hembygdsgården

ETAPP 2 A: Möjlig avsaltning Skenningeviken
ETAPP 2 B: Möjligt slang från Kullbo-Insjön

EKONOMI

- Här räknas med **5%** avkastning som ger 1%driftnetto om räntan är 2% och amorteringstiden 50 år.

Marken har värderats av kommunen till 1.5 mkr enligt EU:s regler. **500 kr/kvm Boa** skulle ge ca 2 mkr när 40 bostäder summa 4000 kvm har byggts.

- Antagit att Björkö kooperativa Hyresrättsförening, BKH står för all VA- och vägkostnad **2 mkr**.

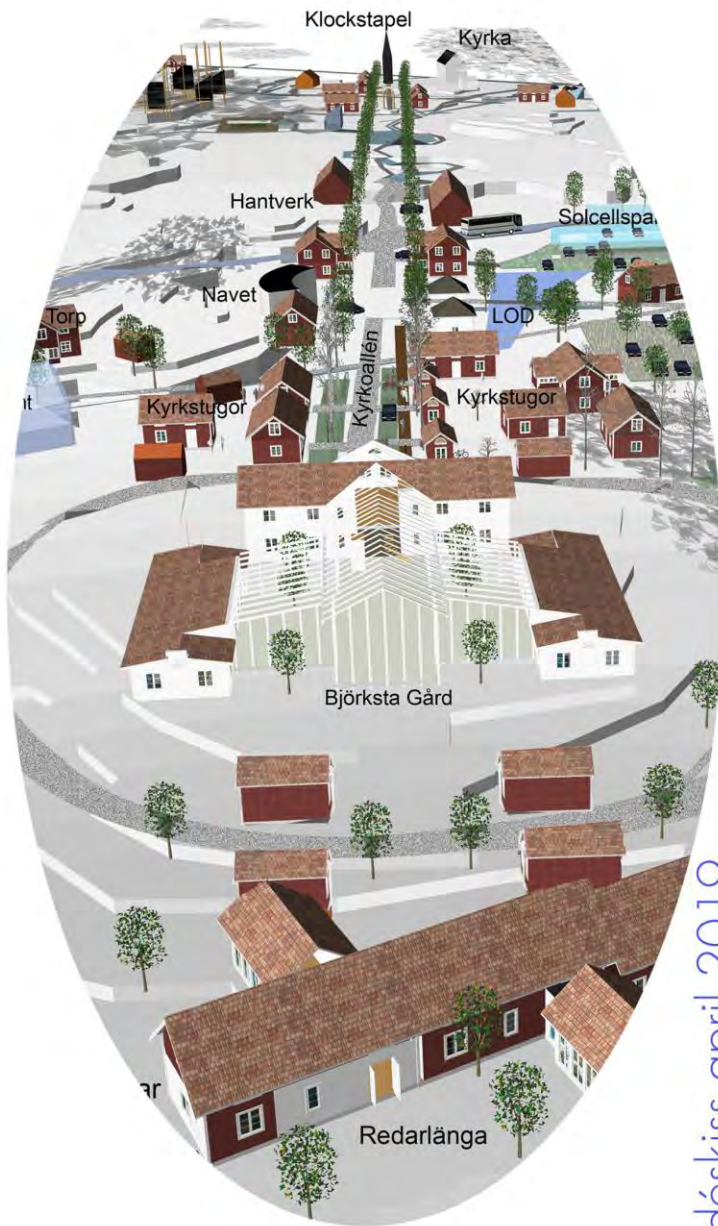
- **Prognos 2021 för 3 rok 75 kvm: insats 400 000 kr och hyra**

9000 kr/månad dvs ca 1427 kr/kvm per år.

- **eller insats 1,5 mkr och hyra enbart till driftkostnaden 300kr/kvm år dvs**

1875 kr/månad.

- Normhyran per kvadratmeter boarea per år får vid tillträdet inte överstiga 1 550 kronor i Stockholmsregionen för att kunna få investeringbidrag.



Spekulationsfritt boende
i kooperativ hyresrätt



BJÖRKÖ KYRKBY i Roslagens famn

*Tack för att jag fick gästa er blommande ö.
Och vad roligt med visionen om Björkö Kyrkby!
Rätt tänkt med flergenerationsboende och
miljötänk på alla fronter.*

*Jag har idag betalat in 500 kr insats och
300 kr i årsavgift separat för mig och mina
barn och barnbarn till Bg 5296-2065 och
angivit namn, adress, mobil och epost.
Tack för all info på www.bjorkolu.se*

*Bästa hälsningar från
Blivande BjörköBo med Barn och BarnBarn*

Idéskiss april 2019

- Vad sägs om att "become a partner"?

Norrtälje Kommun, UCV, Vaddö Folkhögskola, ICA, Vatteninfo, GEMVA, NAVET, BKN, BLU i:

- [New European Bauhaus : beautiful, sustainable, together. \(europa.eu\)](https://www.europa.eu/new-european-bauhaus)
- och/eller <https://jpi-urbaneurope.eu/calls/enutc/>
- med projektet

"Björkö Akvaponi - en start på landsbygdsutveckling"
i Björkö Kyrkby

Se filmen om Björkö Kyrkby.

- <https://www.youtube.com/watch?v=DrQjhqy7Nfk&t=84s>

