



MISTRAL

INTEGRALE AANPAK ONDERMIJNING
BEDRIJVENTERREIN BARENDRECHT-OOST

NIEUWSBRIEF

NUMMER 3 - NAJAAR 2021



INTERVIEW

‘Wij gunnen Barendrecht een eerlijk ondernemersklimaat’

De aanpak van ondermijning is complex, maar niet onmogelijk. Belangrijk is om met elkaar in de samenleving te signaleren, informeren en aan te pakken, weten wijkagent Nouredine Agarouj en gebiedsverantwoordelijk operationeel expert - wijkagent Robert Jan Schaeffer. Daar zijn de afgelopen jaren goede stappen in gezet.

“Ondermijning is een actueel thema. We hebben er in Barendrecht al langer mee te maken, maar het is door de jaren heen steeds dichterbij gekomen. Deels heeft dat te maken met de flinke inspanningen van instanties om ondermijning op bedrijventerrein Spaanse Polder in Rotterdam terug te dringen. Dat bleek voor dat gebied succesvol, maar criminelen zoeken dan vaak weer een andere locatie om hun praktijken voort te zetten. Barendrecht heeft helaas een goede ligging voor

criminaliteit, dus kwam een en ander onze kant op,” legt Schaeffer uit. Ondermijning komt in vele vormen en speelt zich af op verschillende locaties. Agarouj vult aan: “Bedrijventerrein Barendrecht-Oost valt binnen mijn werkgebied. Voor criminelen is het een aantrekkelijke optie om zich te vestigen in een bedrijfspand. Ze beginnen er zogenaamd een legaal bedrijf, maar voeren illegale activiteiten uit. Ze wanen zich er vaak veilig en onzichtbaar.”

Signalerende functie

Toch is dat lang niet altijd het geval, want politie, gemeente, ondernemers en inwoners slaan meer dan ooit de handen ineen. Aragouj: “Zichtbaarheid van de politie is bijvoorbeeld belangrijk. We komen met enige regelmaat langs op bedrijventerrein Barendrecht-Oost. Heeft iemand iets kwaads in de zin? Dan kan onze aanwezigheid al enige onrust en ongemak veroorzaken. Ook voeren wij,

in samenwerking met de gemeente, op gezette tijden onaangekondigde, integrale controles uit. Daarnaast moedigen wij ondernemers en inwoners aan om onderbuikgevoelens altijd met ons te delen. Een raar gevoel bij de buurman hoeft niet altijd te betekenen dat er iets niet in de haak is, maar we kunnen het dan op zijn minst in de gaten houden en onderzoeken. Die signalerende functie is heel belangrijk. Veel ondernemers hebben mijn visitekaartje. Wekelijks word ik benaderd met tips en vragen. Iedereen kan mij alles in vertrouwen vertellen, maar ook melden via Meld Misdaad Anoniem is mogelijk.”

Eerlijk duurt het langst

Voorlichting speelt ook een significante rol in het geheel. Schaeffer: “Dan gaat het met name over het herkennen van signalen. Is er veel verloop op het bedrijventerrein? Is het onduidelijk wat de buurman nu precies doet als ondernemer? Blijven bij een autobedrijf in de showroom steeds dezelfde wagens staan, terwijl er wel veel bezoekers zijn? Dan kan er een belletje gaan rinkelen en horen wij dit graag. Ondernemers zijn onze ogen en oren op het bedrijventerrein, dus we hebben ze hard nodig om ondermijning te bestrijden. We gunnen Barendrecht een eerlijk ondernemersklimaat. In tijden van corona hebben veel hardwerkende ondernemers het lastig. Het kan dan misschien voor sommigen aantrekkelijk zijn om in zee te gaan met criminelen. De onderwereld heeft de bovenwereld nodig bij het faciliteren van hun zaakjes. Onze oproep is echt om nooit toe te geven, hoe aantrekkelijk het aanbod ook is of lijkt. Blijf weg uit die duistere wereld. Eerlijk duurt echt het langst.”

Wist u dat..?

- Synthetische drugs geproduceerd worden in laboratoria?
- Er bij de productie hiervan allerlei potentieel gevaarlijke chemicaliën worden gebruikt?
- De productie van synthetische drugs (levens)gevaarlijk kan

- zijn doordat er chemische reacties op gang worden gebracht, zonder dat daarbij de benodigde veiligheidsmaatregelen worden genomen?
- Synthetische drugs vaak in de vorm van pillen worden afgenomen door (tussen)handelaren en klanten?
- De productie onder meer te herkennen is aan een chemische lucht?

- Criminelen in Nederland alleen al in 2017 voor ten minste € 18,9 miljard aan synthetische drugs produceerden?
- Veel grondstoffen die nodig zijn voor de productie afkomstig zijn uit China?
- De producenten van synthetische drugs hun (vaak giftige) productieafval regelmatig dumpen in natuurgebieden?



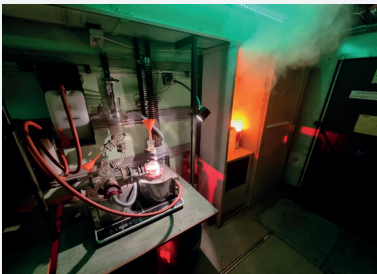
MISTRAL

INTEGRALE AANPAK ONDERMIJNING
BEDRIJVENTERREIN BARENDRECHT-OOST

Herken én meld onveilige situaties

Criminelen blijven het liefst onder de radar. Toch heeft elke crimineel panden nodig, om crimineel geld wit te wassen, om te wonen, te 'werken' of te gebruiken als dekmantel. Zo kan een pand worden ingezet ten behoeve van drugscriminaliteit. Hoe ziet u dat? Bijvoorbeeld bij veel verloop op het pand. Of door het ruiken van een kenmerkende geur.

De politie, gemeente en Meld Misdaad Anoniem vinden het belangrijk dat inwoners en ondernemers onveilige situaties herkennen én melden. Een drugslab valt hier ook onder. Daarom konden geïnteresseerden op vrijdag 15 oktober een kijkje nemen in een nageemaakt (en veilig!) drugslab, waar uitleg werd gegeven door experts.



Goed en veilig verhuren



Verhurende pandeigenaren hebben een belangrijke rol in goede verhuur. Daarom is Motus de online campagne 'Niet in mijn pand' gestart. Hiermee worden pandeigenaren bewust gemaakt van hun rol en leren ze wat zij kunnen doen om goed en veilig te verhuren.

Meer informatie, een quiz, filmpjes en andere content bekijken? Ga naar www.nietinmijnpand.nl.

Bedrijfspanden: een geschikte plek voor criminelen

'Justitie verdenkt Rotterdammer van witwassen en onderdak bieden aan criminelen'. 'Politie vindt ruim drie miljoen euro in verborgen ruimte op toilet'.

Dit zijn voorbeelden van recente krantenkoppen. Dat criminelen panden nodig hebben voor illegale activiteiten is een feit. In de regio Rotterdam worden regelmatig panden aangetroffen die worden gebruikt voor bijvoorbeeld drugsproductie, wapenopslag, illegale prostitutie of opslag van crimineel geld. Met alle negatieve gevolgen van dien. Overheidspartners werken er daarom hard aan om dit tegen te gaan en ook u kunt iets doen!

Criminaliteit in (bedrijfs)panden kent grote gevaren. In een hennepplantage kan brand ontstaan door geknoei met stroom en watertoevoer. Chemische reacties in een drugslab kunnen een ontploffing veroorzaken. Er kunnen criminele afrekeningen plaatsvinden, zoals brandstichting en liquidaties. Het komt regelmatig voor dat pandeigenaren te maken krijgen met hoge kosten door schade die hierdoor achterblijft. De pandeigenaar kan een boete krijgen en het pand kan zelfs door de gemeente worden gesloten. Daarnaast kan de pandeigenaar verantwoordelijk worden gehouden en verdachte worden in een strafrechtelijk onderzoek. Kortom: criminaliteit in een verhuurd pand wil niemand.

Herkennen en melden

Criminelen blijven graag anoniem en maken vaak gebruik van huurpanden. Het komt geregeld voor dat pandeigenaren door criminele huurders of malafide verhuurbemiddelaars worden benaderd om hun pand (deels) te verhuren. Zorg bij de verhuur altijd dat u alert bent en vermoedens van misstanden meldt bij de politie of Meld Misdaad Anoniem.

Gebruik voor veilige verhuur in ieder geval de volgende tips. Controleer de identiteit van de huurder en check of de persoon op het identiteitsbewijs ook de huurder is. Controleer of de huurder voldoende legaal inkomen heeft om de huur van het pand te kunnen betalen. Stel een huurcontract op en laat dit door de huurder ondertekenen. Maak hierin ook afspraken over het controleren van het pand. Accepteer geen contante huurbetalingen.

Meld vermoedens van misstanden bij de politie, via de wijkagent, www.politie.nl of 0900 8844. Liever anoniem melden? Neem contact op met Meld Misdaad Anoniem, via www.meldmisdaadanoniem.nl of 0800 7000.

Ontbrekend puzzelstukje in groot onderzoek

Overheidspartners in de regio Rotterdam werken samen in een team, genaamd Motus, om vastgoedcriminaliteit aan te pakken. Pandeigenaren alerter maken is een van de doelen waar Motus aan werkt. Want uw melding, hoe onbelangrijk het soms lijkt, kan net dat ontbrekende puzzelstukje zijn in een groot onderzoek. Zo werken we samen om de vastgoedbranche eerlijker en veiliger te maken.

Tips over veilig verhuren: www.politie.nl/informatie/veilig-een-pand-verhuren.html
Meer info over Motus: www.veiligheidsalliantie.nl/ondermijning/motus/vastgoed

**OOK JOUW HUURPAND KAN
GEBRUIKT WORDEN VOOR
DRUGSPRODUCTIE OF
ILLEGALE PROSTITUTIE.**

