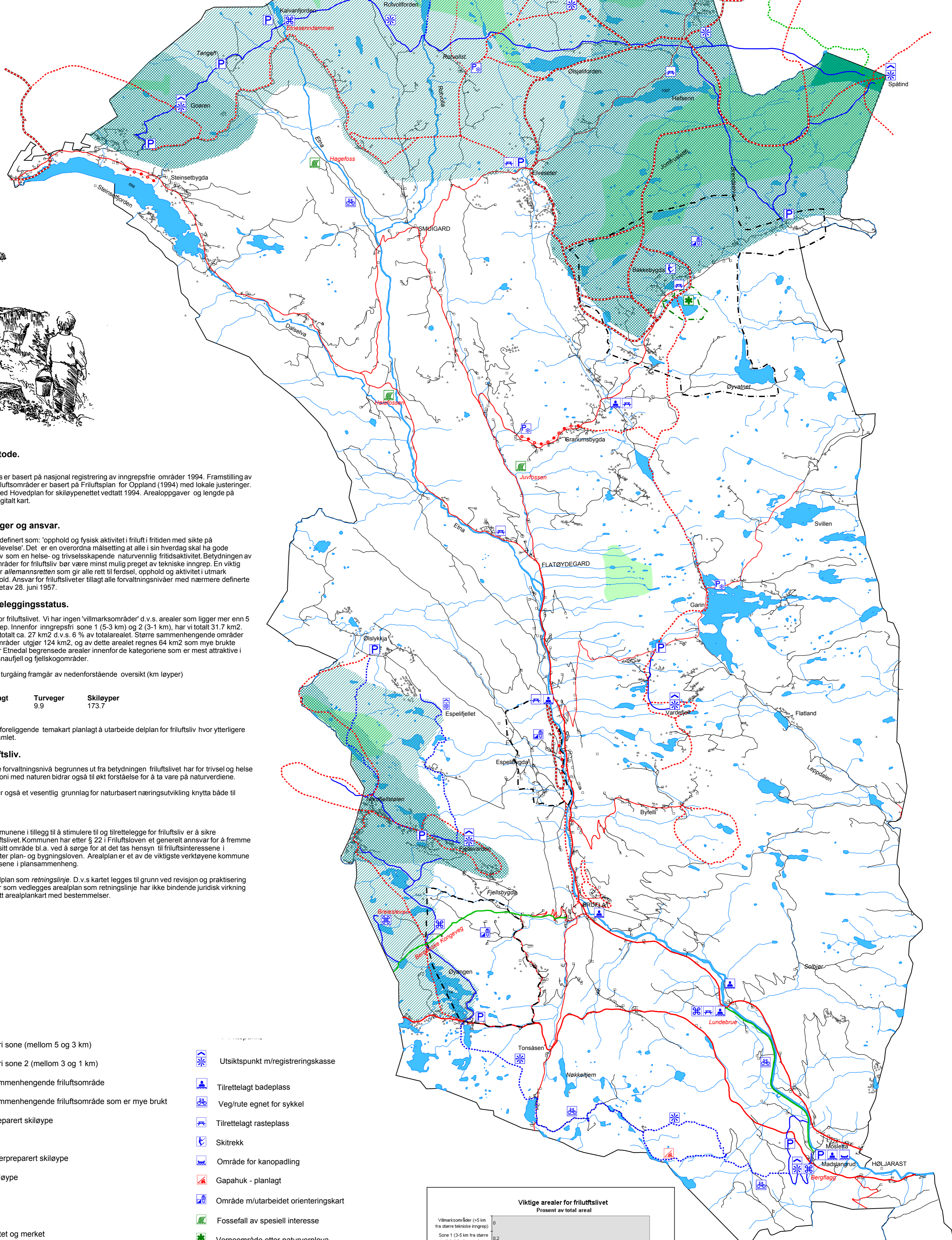


0 2.50 Km

# TEMAKART FRILUFTSLIV



### Datagrunnlag og metode.

Oversikt over inngrepsstatus er basert på nasjonal registrering av inngrepsfrie områder 1994. Framstilling av større sammenhengende friluftsområder er basert på Friluftsplen for Oppland (1994) med lokale justeringer. Skiløypenett er i samsvar med Hovedplan for skiløypenettet vedtatt 1994. Arealoppgaver og lengde på skiløyper mv. er tatt ut fra digitalt kart.

### Friluftsliv - målsettinger og ansvar.

Friluftsliv er i St.meld.nr 40 definert som: 'opphold og fysisk aktivitet i friluft i fritiden med sikte på miljøforandring og naturopplevelse'. Det er en overordnet målsetting at alle i sin hverdags skal ha gode muligheter til å drive friluftsliv som en helse- og trivselskapende naturvennlig fritidsaktivitet. Betydningen av naturopplevelse betyr at områder for friluftsliv bør være minst mulig preget av tekniske inngrep. En viktig forutsetning for friluftslivet er *allemannsretten* som gir alle rett til ferdsel, opphold og aktivitet i utmark uavhengig av eiendomsforhold. Ansvar for friluftslivstiltak tillagt alle forvaltningsnivåer med nærmere definerte oppgaver i Lov om friluftsliv av 28. juni 1957.

### Arealstatus og tilretteleggingsstatus.

Kartet viser viktige arealer for friluftslivet. Vi har ingen 'villmarksområder' d.v.s. arealer som ligger mer enn 5 km fra større tekniske inngrep. Innenfor inngrepsfrie sone 1 (5-3 km) og 2 (3-1 km), har vi totalt 31.7 km<sup>2</sup>. Snaufjellsområdene utgjør totalt ca. 27 km<sup>2</sup> d.v.s. 6 % av totalarealet. Større sammenhengende områder vurdert som viktige friluftsområder utgjør 124 km<sup>2</sup>, og av dette arealet regnes 64 km<sup>2</sup> som mye brukte friluftsområder. Generelt har Etnedal begrensede arealer innenfor de kategoriene som er mest attraktive i friluftssammenheng d.v.s. snaufjell og fjellskogområder.

Status for tilrettelegging for turgjeng framgår av nedenforstående oversikt (km løyper)

Tursti	Planlagt	Turveger	Skiløyper
52.9	39.3	9.9	173.7

Det er med utgangspunkt i foreliggende temakart planlagt å utarbeide delplan for friluftsliv hvor ytterligere tilrettelegging blir vurdert samlet.

### Betydningen av friluftsliv.

Satsning på friluftsliv på alle forvaltningsnivå begrunnes ut fra betydningen friluftslivet har for trivsel og helse for mange. Friluftsliv i harmoni med naturen bidrar også til økt forståelse for å ta vare på naturverdiene.

Tilgang til friluftslivstiltak er også et vesentlig grunnlag for naturbasert næringsutvikling knyttet både til reiselivsbedrifter og hytter.

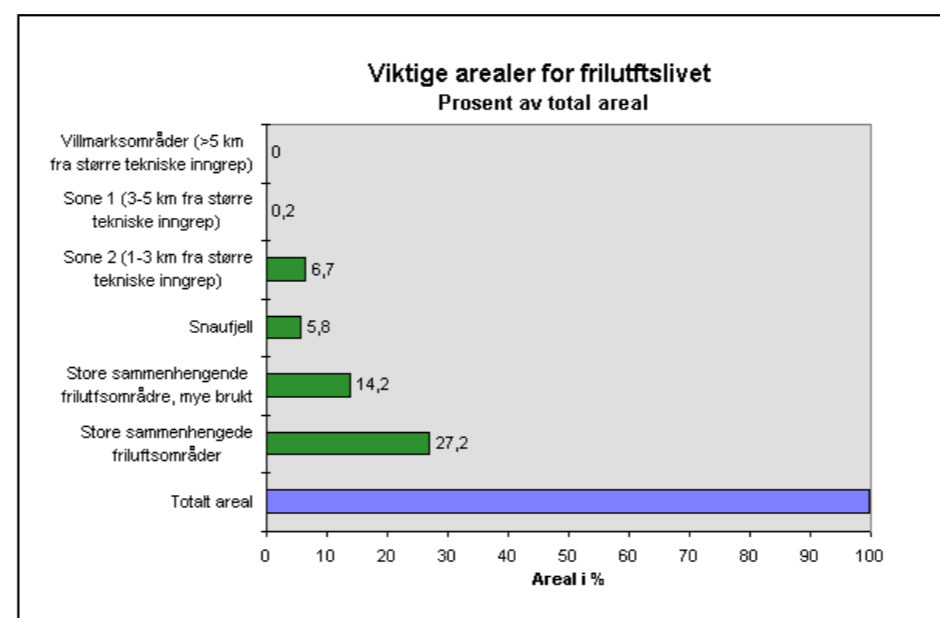
### Forhold til arealplan.

En sentral oppgave for kommunene i tillegg til å stimulere til og tilrettelegge for friluftsliv er å sikre nødvendige arealer for friluftslivet. Kommunen har etter § 22 i Friluftslivloven et generelt ansvar for å fremme friluftsliv innenfor sitt område bl.a. ved å sørge for at det tas hensyn til friluftslivstiltak i plansaker og enkeltsaker etter plan- og bygningssloven. Arealplan er et av de viktigste verktøyene kommune har for ivareta friluftslivstiltak i plansammenheng.

Temakartet vedlegges arealplan som *retningslinje*. D.v.s. kartet legges til grunn ved revisjon og praktisering av vedtatt plan. Dokumenter som vedlegges arealplan som retningslinje har ikke bindende juridisk virkning på samme måte som vedtatt arealplan med bestemmelser.

### Tegnforklaring

- Inngrepsfrie sone (mellom 5 og 3 km)
- Inngrepsfrie sone 2 (mellom 3 og 1 km)
- Større sammenhengende friluftsområde
- Større sammenhengende friluftsområde som er mye brukt
- Maskinpreparert skiløype
- Lysløype
- Snøscooterpreparert skiløype
- Stikka skiløype
- Turveg
- DNT sti
- Tursti skiltet og merket
- Tursti - planlagt
- Offentlig veg
- Privat veg
- Bolighus
- Hytte
- Utsiktspunkt m/registreringskasse
- Tilrettelagt badeplass
- Veg/rute egnet for sykkel
- Tilrettelagt rasteplass
- Skitrekk
- Område for kanopadling
- Gapahuk - planlagt
- Område m/utarbeidet orienteringskart
- Fossefall av spesiell interesse
- Verneområde etter naturvernlova
- Annen severdighet
- Parkering - helårs
- Parkering - vinter



Dato	Utvalg - behandling	Saksbeh.
24.03.99	Hovedutvalg for plan og næring	oh.