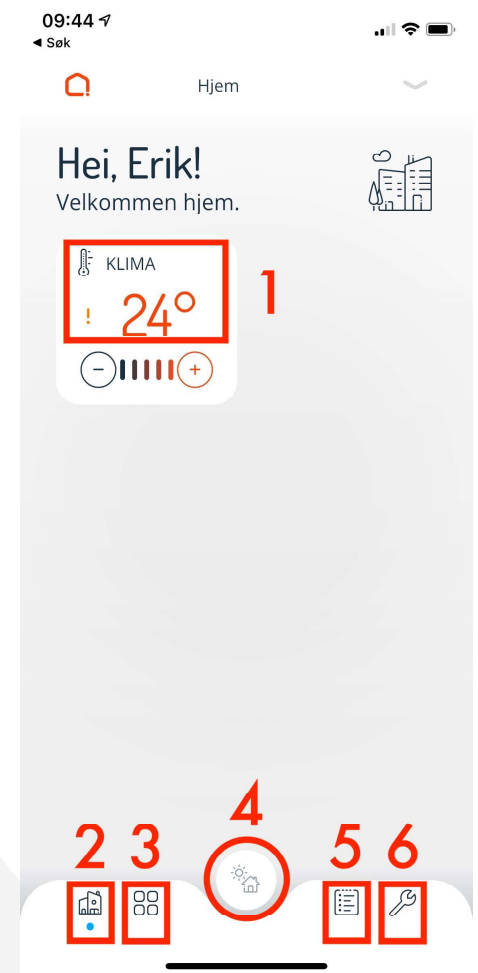


Brukerveiledning for bruk av FutureHome Applikasjon

Hovedmeny

Forklaring for bilde 1

1. For enkel temperatur justering trykker du på klima. Du vil da se alle rommene som er tilknyttet.
2. Til hovedmenyen.
3. For å få en oversikt over alle rom som er lagt til eller endre navn på rom.
4. Snarvei for å endre modus på anlegget om du skal ut på reise. (Må forhåndsinnstilles, se side 5 og 7)
5. Hendelses loggen i anlegget. (Batteristatus, endringer osv.)
6. Her kommer du til innstillinger, fra denne siden kan du legge til brukere. Endre innstillinger for moduser som nevnt i punkt 4. Legge til tredjeparts produkter og automatisering av hjemmet. (Dette krever at du må sette deg godt inn i systemet først.)



Bilde 1

Klima

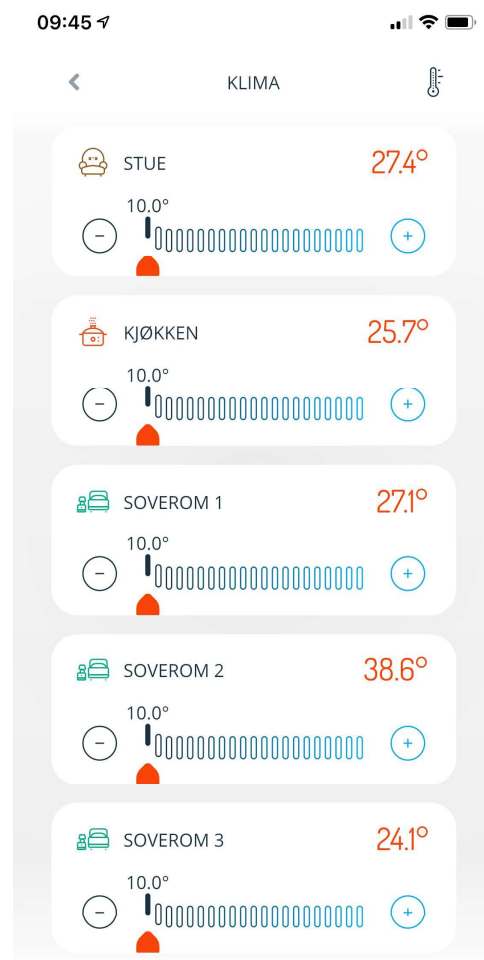
Punkt 1, side/bilde 1

Ved å trykke på klima i hovedmenyen vil du få opp dette vinduet.

Her får du enkel oversikt over alle rom.

Du kan også styre temperaturen ved enten å skyve på den røde pilen eller bruke - og + for å finjustere 0.5 grader pr trykk.

For å gå tilbake til hovedmenyen trykker du på pilen øverst i venstre hjørne. (se bilde 2)

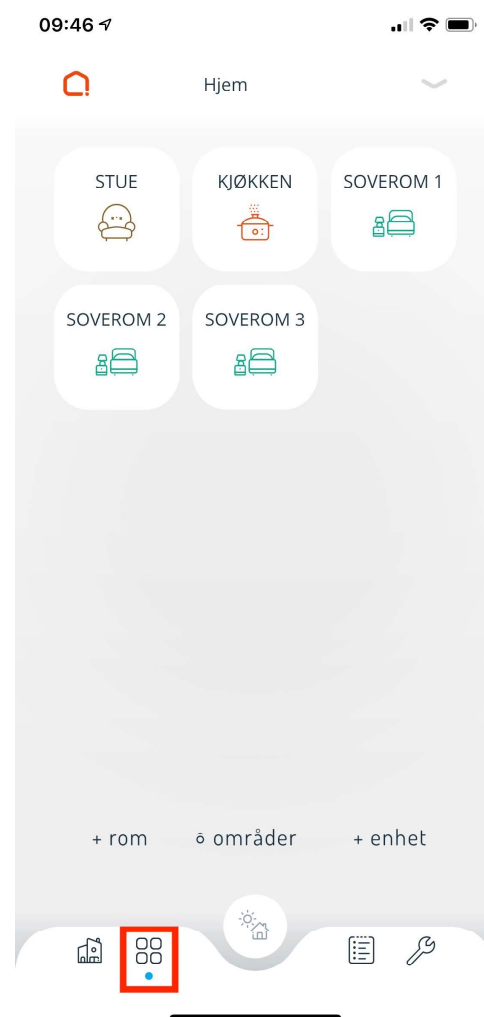


Bilde 2

Oversikt over rom

Punkt 3, side/bilde 1.

Her kan du legge til rom og enheter, eller endre navn på rommene.(se bilde 3)

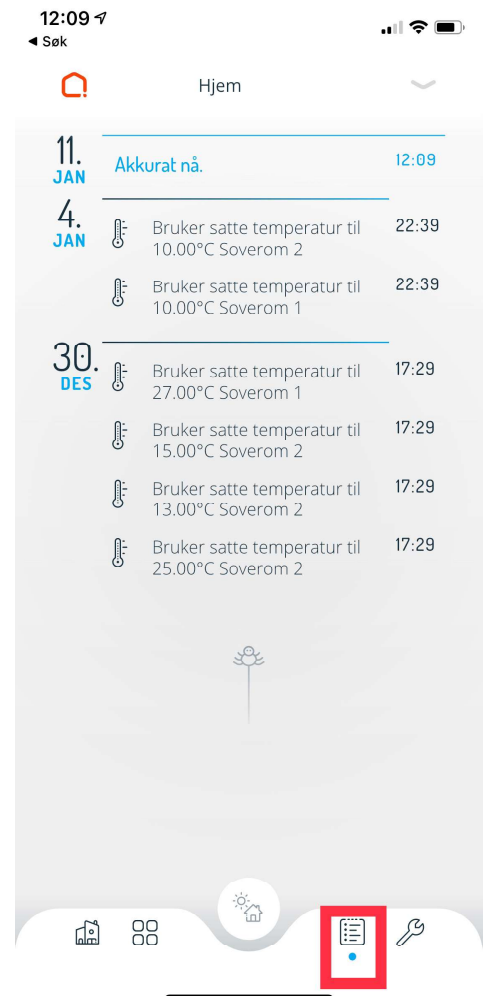


Bilde 3

Hendelser

Punkt 5, side/bilde 1.

Her får du oversikt over hva som har skjedd i anlegget. Endringer som har blitt gjort av brukere, tilbakemelding om lavt batteri osv. (se bilde 4)



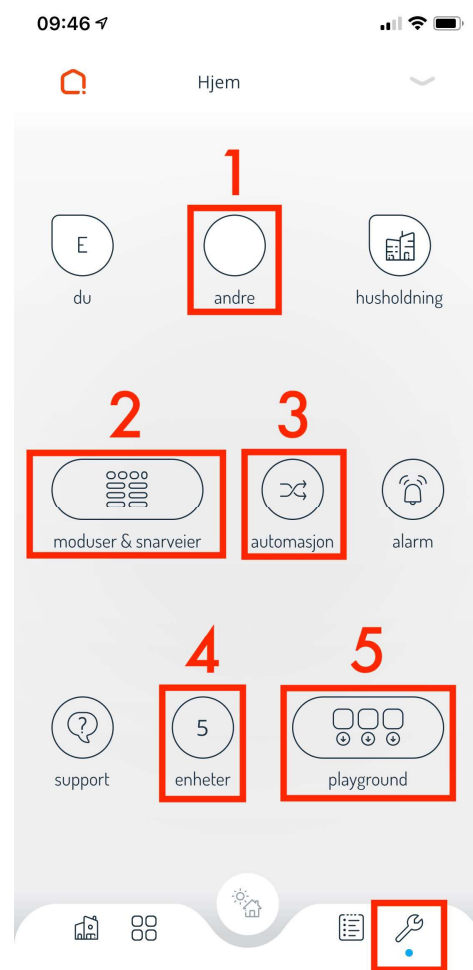
Bilde 4

Innstillinger

Som nevnt i punkt 6, side/bilde 1.

Forklaring for bilde 5

1. Administrere brukere.
2. I moduser og snarveier kan du legge inn temperaturer hvis du skal ut på reise for eksempel.
3. Her kan du gjøre enkle automatiseringer.
4. Legge til/fjerne enheter, endre innstillinger i selve enheten som er tilknyttet anlegget, bytte rom den står i osv.
OBS! Pass på å ikke endre for mye her, da dette kan gå utover hvordan enheten kommuniserer med anlegget.
5. I Playground kan du integrere løsninger fra tredjeparts leverandører.
Som Phillips HUE osv.



Bilde 5

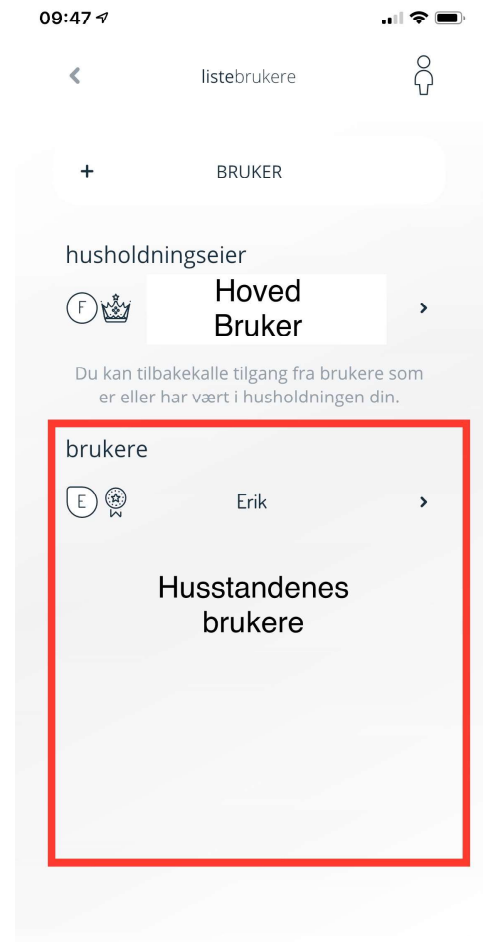
Brukere

Punkt 1, side/bilde 5.

Forklaring for bilde 6

I menyen for brukere kan du legge til flere brukere ved å trykke på +

Du kan også administrere eksisterende brukere ved å trykke på brukere i det røde feltet.



Bilde 6

Moduser og snarveier punkt 2, side/bilde 5.

For å få utnyttet modus snarveien, nevnt på side 1.

Må de aktuelle modusene aktiveres og stilles inn på ønsket temperatur.

Dette må gjøres for hver enkelt modus.
(bilde 7)



Bilde 7

Enheter

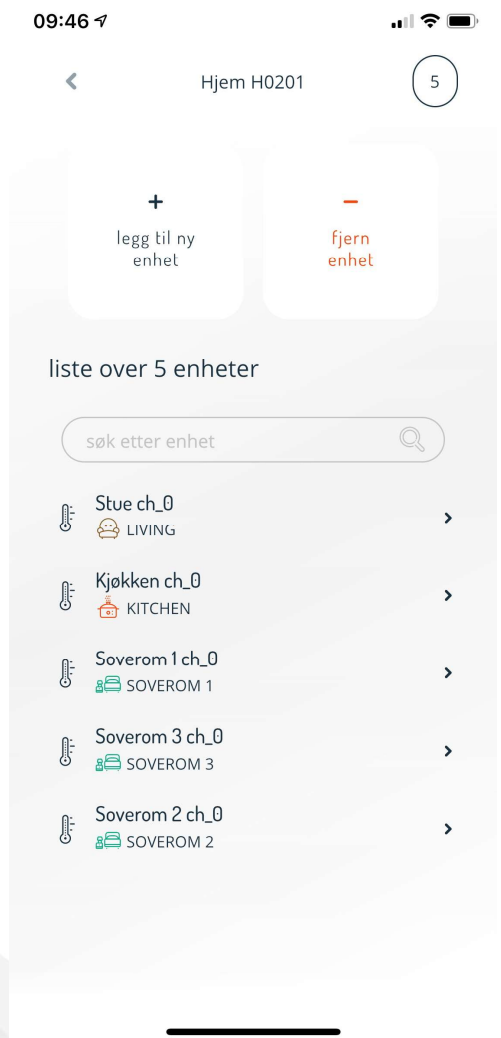
Punkt 4, side/bilde 5.

Forklaring bilde 8

Detaljert oversikt over alle enheter. Her kan du legge til nye enheter og fjerne eksisterende.

OBS! Vær forsiktig med å endre for mye på enhetene, dette kan medføre at futurehome hubben mister kontakt med enhetene.

Neste side kommer det info om hvordan du legge til temperatursensor på radiator termostaten.



Bilde 8

Legge til temperatursensor

Temperatursensoren legges enkelt til ved å trykke på programmerings knappen på termostathodet som sitter på radiatoren.

(på enkelte må det brukes en binders der det kun er ett lite hull)

Begge er lokalisert ved ladeporten.

Hold inne til ringen lyser blått, slipp knappen og bekreft ved å trykke en gang (når ringen lyser blått)

Ringene vil da begynne å blinke.

På sensoren er det ett lite hull, trykk på knappen i hullet med binders.

Sensoren vil da begynne å blinke hvitt.

Ringene på termostaten vil bli grønne og slutte å blinke.

Nå må du gjøre endring på hver enhet som skal ha en sensor.

Når du går inn på enheten vil det se slik ut som på bilde 9.

I ch_0 og fanen «velg rom» må du velge «ingen rom» (se bilde 9 og 10)

Endre til slik bilde 10 viser.

Avslutt med «lagre»

Appen vil nå vise temperaturen som kommer fra sensoren.



Bilde 9

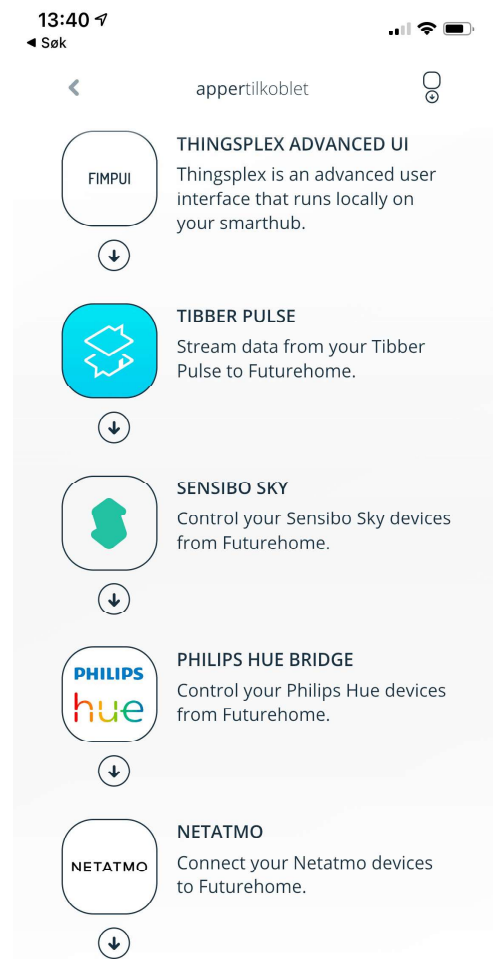


Bilde 10

Playground

Punkt 5, side/bilde 5.

Her finner du flere tredjeparts leverandører som kan integreres i systemet. Dette gir deg mulighet til å styre lyset og andre «smarte» komponenter i ditt hjem. (bilde 11)



bilde 11

Overføre eierskap av anlegget ved flytting.

Hvis du skal selge leiligheten, så er det ganske enkelt å overføre anlegget til ny eier.

Gå til innstillinger (bilde 12) -> husholdning ->overfør eierskap. (bilde 13)

Ny eier må laste ned appen og registrere seg før du overfører. Deretter legger du inn eposten til ny eier.



bilde 12



bilde 13