

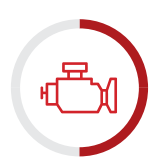


MINELLI

P.T. MAX. 25

MINELLI
CARICATORI OLEODINAMICI

M25



125 kW



8,5 - 10 m

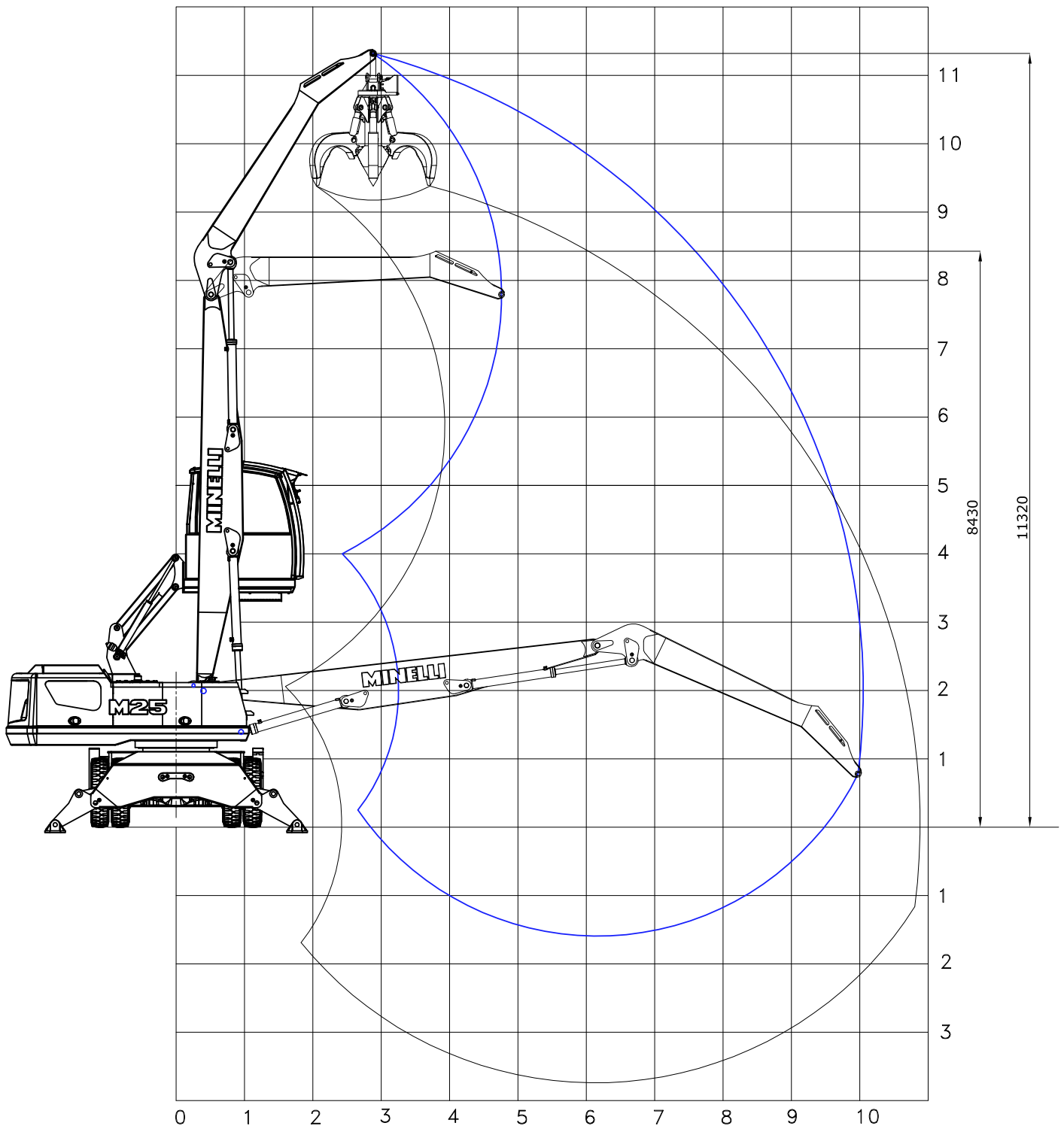


25 t

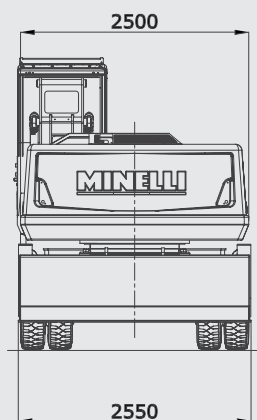
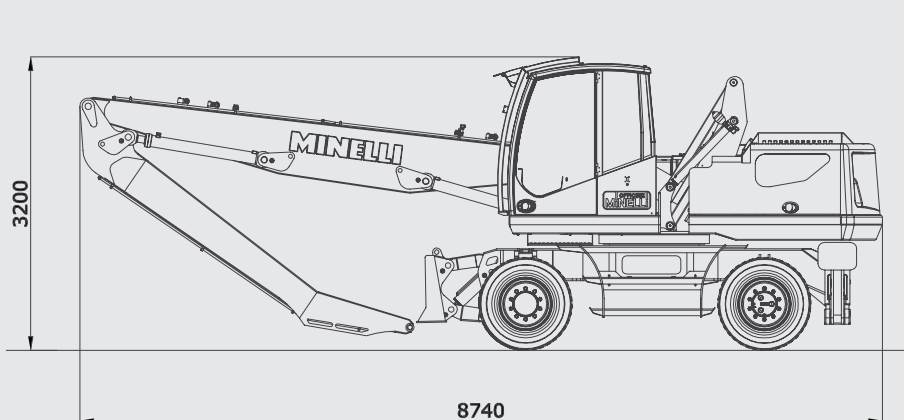
IT

(360°)

AREA DI LAVORO M25.10



INGOMBRI MACCHINA PER IL TRASPORTO



CAPACITÀ DI CARICO (t)

Altezza [m]	Appoggio a terra	Sbraccio [m]							
		3	4	5	6	7	8	9	10
11	Senza stabilizzatori	-	4,2	-	-	-	-	-	-
	Con stabilizzatori	-	6,0	-	-	-	-	-	-
10	Senza stabilizzatori	-	-	4,5	-	-	-	-	-
	Con stabilizzatori	-	-	4,9	-	-	-	-	-
9	Senza stabilizzatori	-	-	4,5	4,0	3,3	-	-	-
	Con stabilizzatori	-	-	4,9	4,9	4,5	-	-	-
8	Senza stabilizzatori	-	-	4,5	4,0	3,3	2,8	-	-
	Con stabilizzatori	-	-	4,9	4,9	4,5	3,9	-	-
7	Senza stabilizzatori	-	-	4,5	4,0	3,3	2,8	-	-
	Con stabilizzatori	-	-	4,9	4,9	4,5	3,9	-	-
6	Senza stabilizzatori	-	-	4,7	4,0	3,3	2,8	2,3	-
	Con stabilizzatori	-	-	5,1	5,0	4,6	3,9	3,5	-
5	Senza stabilizzatori	-	4,7	5,0	4,0	3,3	2,8	2,3	-
	Con stabilizzatori	-	6,5	5,4	5,2	4,7	3,9	3,5	-
4	Senza stabilizzatori	6,0	5,4	5,0	4,0	3,3	2,8	2,3	-
	Con stabilizzatori	7,5	6,5	5,8	5,4	4,8	4,0	3,5	-
3	Senza stabilizzatori	-	5,5	5,0	4,0	3,3	2,8	2,3	-
	Con stabilizzatori	-	7,0	6,2	5,9	4,9	4,0	3,5	-
2	Senza stabilizzatori	-	5,5	5,0	4,0	3,3	2,8	2,3	1,7
	Con stabilizzatori	-	7,0	6,5	5,8	5,0	4,0	3,5	2,8
1	Senza stabilizzatori	-	5,3	4,8	3,9	3,2	2,8	2,2	-
	Con stabilizzatori	-	7,3	6,6	5,8	4,9	3,9	3,4	-
0	Senza stabilizzatori	6,5	5,2	4,7	3,8	3,2	2,7	2,2	-
	Con stabilizzatori	8,0	7,5	6,3	5,7	4,9	3,8	3,1	-
-1	Senza stabilizzatori	-	-	4,6	3,7	3,1	2,7	-	-
	Con stabilizzatori	-	-	5,8	5,3	4,5	3,4	-	-

Altezza [m]	Appoggio a terra	Sbraccio MAX [m]	
			10
2	Senza stabilizzatori		1,7
	Con stabilizzatori		2,8

I carichi sono indicati in tonnellate (t). In riferimento alla normativa ISO 10567 i valori di carico indicati corrispondono ad un massimo di 75% del carico di ribaltamento oppure all'87% della forza di sollevamento idraulica. I carichi indicati sono da intendersi con macchina ferma e assale bloccato su terreno piano non cedevole e sono validi per una rotazione di 360° della torretta. L'attrezzatura è parte integrante del carico.

PESO E DIMENSIONI

Peso in ordine di lavoro (carro con piedini posteriori e lama anteriore)	25 t
Peso operativo	24 - 26 t
Larghezza massima	2500 mm
Passo	2600 mm
Sbraccio max	10 m

MOTORE DIESEL

Marca e tipo	NEF N45. ENT
Standard emissioni	EU STAGE IV* US Epa Tier 4 Final
Numero cilindri	4 L
Aspirazione	Turbo Intercooler, c/valvola Wastegate
Valvole/cilindro	4
Cilindrata	4500 cc
Potenza max (2200 g/min)	125 kW (170 CV)
Coppia max (1500 g/min)	710 Nm
Raffreddamento	a liquido
Avviamento elettrico	24 V
Batterie	2 x 12 V / 100 Ah / 810 A
Consumo a pieno carico	205 g/kW

***Emissioni massime (g/kWh):** $NO_x = 0,4$ / $NMHC = 0,19$ / $CO = 5$ / PM (particolato) = 0,025.

Power Unit dotata di sistema brevettato HI-eSCR per il trattamento dei gas di scarico con riduzione degli ossidi di azoto oltre il 95%.

Compatto design ed efficiente sistema di coibentazione dei condotti consentono un semplice e sicuro accesso al vano. Filtro aria PowerCore® con prefiltro a microcicloni.

Vano motore completamente insonorizzato.

Potenza acustica secondo dir. 2000/14/CE e 2005/88/CE.

- ✔ Stacca batterie automatico.
- ✔ Sistema di diagnostica integrato.
- ✔ Auto Idling.
- ✔ Prefiltro diesel con separatore acqua e preriscaldamento carburante.
- Ventola ad inversione di flusso.
- Scaldiglia 24 V CC.
- Pompa elettrica per carburante.

IMPIANTO IDRAULICO

Sistema "**Load Sensing**" **Linde** per la realizzazione di **movimenti sincronizzati** indipendenti dal carico e senza alcuna influenza reciproca.

Il sistema permette il **controllo di precisione**, garantisce un **maggior comfort** per l'operatore e consente un notevole **risparmio energetico**.

È costituito da un distributore componibile proporzionale **Load Sensing** con mandate dei bracci primario e secondario maggiorate, azionato da una pompa a pistoncini assiali a portata variabile.

Portata massima	270 l/min
Pressione massima	350 bar
Circuito di sollevamento	350 bar
Circuito di traslazione	350 bar
Circuito di rotazione	280 bar
Circuito ausiliario	250 bar

✔ **Saracinesca di sicurezza aspirazione principale olio idraulico.**

Raffreddamento

Radiatori olio idraulico, liquido motore e aria intercooler in alluminio a **maglie larghe anti-intasamento**.

Una speciale **ventola ad alta capacità** con pale dall'ampia superficie contribuisce a **ridurre la rumorosità complessiva**.

- Preriscaldamento olio idraulico 230 V CA.
- Impianto idraulico elettromagnete.

Controllo elettronico

Gestione dell'assorbimento della potenza erogata tramite **microprocessore** che regola elettronicamente la portata della pompa idraulica in funzione della curva caratteristica del motore.

Modalità "**fine mode**" per movimenti di precisione e funzione "**auto-idle**" per risparmio energetico di serie.

In caso di malfunzionamento dell'elettronica è comunque possibile muovere la macchina, seppure con potenza ridotta.

EQUIPAGGIAMENTO

- ✔ Standard
- Optional



MASSIMA EFFICIENZA

Grazie al controllo elettronico **Load Sensing**, velocità e capacità di carico tra le migliori della categoria consentono cicli di lavoro rapidi e precisi.



RISPETTO DELL'AMBIENTE

Consumi ridotti ed emissioni secondo i più severi standard; sistema brevettato che consente una riduzione degli NO_x , senza la necessità di filtri antiparticolato.

TORRETTA

Gruppo rotazione con motore "swing-drive" a pistoni assiali con sezione di comando LS e valvola di frenatura a doppia taratura integrata, calettato su riduttore a doppio stadio con pignone temprato; ralla in acciaio legato a doppio giro di sfere con dentatura interna temprata.

Diametro cuscinetto ralla	1200 mm
Velocità massima rotazione	6 - 8 giri/min

☑ Ingrassaggio automatico per sfere e denti con pignone in nylon.

La struttura della torretta girevole è dotata di contrappeso zavorra torretta in fusione di ghisa eseguita tramite stampi di proprietà.

☑ Corrimano e gradini accesso filtri.

☒ Corrimano perimetrico torretta.

Cabina operatore

Cabina isolata acusticamente per garantire il massimo comfort all'operatore; ampie superfici vetrate per una grande visibilità in tutte le direzioni. È dotata di cristallo anteriore rientrabile a scomparsa nel sottotetto, cristallo inferiore anteriore e cristallo fisso sul tetto per garantire massima visibilità verso l'alto; tergicristallo; vetro laterale apribile; predisposizione autoradio con antenna e altoparlanti; scomparto portadocumenti e portabottiglie.



☑ Griglia roll-bar, tettuccio parasole, tendina parasole, fari di lavoro.

☑ Luce arancione lampeggiante.

☒ Pellicola protettiva cristalli.

☒ Dispositivo FOPS/FOGS.

Modello MIN 100/5.0 CERTIFICATA ad elevazione a pantografo, con riscaldamento e ventilazione estiva (filtro antipolvere, riscaldamento parabrezza, ricircolo aria).

☒ Condizionatore con microfiltro.

☒ Microfiltro ai carboni attivi.

☒ Climatizzatore.

☒ Sistema ausiliario riscaldamento.

☒ Sistema di pressurizzazione con filtro carboni attivi / HEPA.

Altezza raggiungibile al tetto 5,50 m

Altezza livello vista operatore ca 5,00 m

☑ Sistema di discesa d'emergenza da cabina e da terra.

Sedile modello Grammer® ACTIMO, con portamanipolatori in acciaio con controllo del brandeggio; regolazione indipendente slitta, ribaltamento schienale, regolazione fascia lombare, poggiaabbraccia e poggiatesta.

☑ Sedile con regolazione manuale del peso.

☒ Sedile XL con sospensione pneumatica e riscaldamento seduta.

☑ Cintura di sicurezza.

☒ Autoradio con lettore MP3, ingresso USB/Bluetooth.

☒ Telecamera/e per zone d'ombra.

☑ Sistema elettronico antiribaltamento.

☑ Schermo multifunzione 7" a colori.

☒ Sistema telematico Intouch®.

☒ Estintore.

Comandi

Interamente servoassistiti: i due manipolatori principali incorporati nei braccioli del sedile comandano I° e II° braccio rotazione e benna, un manipolatore singolo aziona la lama anteriore e piedini posteriori, mentre tre coppie di pulsanti elettrici azionano il rotore della benna, la prolunga telescopica e la cabina elevabile.

☑ Dispositivo uomo presente.

☒ Comandi elettrici proporzionali.

☒ Freno di stazionamento e di emergenza a pedale.

Sterzo

Tramite idroguida alimentata da apposita pompa e con valvola di sicurezza. Cilindro di sterzata montato sull'assale. Colonnina volante con inclinazione regolabile.

☒ Sistema di sterzata tramite pulsanti elettrici su joystick.



FACILE DIAGNOSTICA

Nuovo dispositivo elettronico con schermo a 7" a colori che consente l'immediata lettura dei più importanti parametri di funzionamento aiutando l'operatore nell'utilizzo del mezzo.



BASSI COSTI DI MANUTENZIONE

Componentistica di facile reperibilità, raccorderia di uso comune, intervalli di manutenzione estesi.

CARRO

Carro con **trazione integrale** tramite assali in fusione di ghisa sferoidale con riduttori epicicloidali nei mozzi.

☑ Carro in sagoma larghezza 2,5 m.

Trasmissione idrostatica con motore idraulico a pistoni assiali a portata variabile; dispositivo di blocco della cilindrata massima. Cambio meccanico a due rapporti di riduzione selezionabili dalla cabina di guida.

Velocità max in 1° marcia	4 km/h
Velocità max in 2° marcia	12 km/h
Pendenza max superabile	30%
Portata statica per singolo assale	40 t

Ruote

NR. 08 Gomme Superelastiche gemellate 10.00x20" calettate su cerchi da 8" con anelli distanziali in gomma tra le ruote.

☑ Pneumatici 10.00x20".

Freni

A tamburo su entrambi gli assali. Il freno è di tipo negativo comandato idraulicamente: in fase di lavoro la macchina è perfettamente bloccata.

☑ **Avvisatore acustico retromarcia.**

☑ Carro con piedini stabilizzatori idraulici posteriori e lama idraulica anteriore con due cilindri e riparo cilindri integrato.

☑ Piedini idraulici anteriori e posteriori.

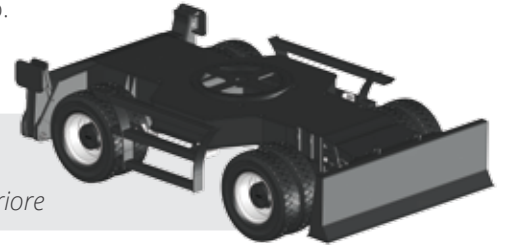
☑ Quattro piedini e lama anteriore.

☑ Impianto ingrassaggio manuale carro.

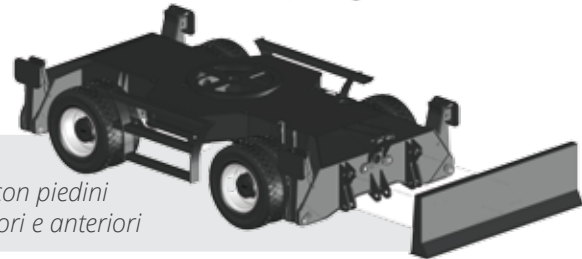
☑ Gancio di traino.



Carro con lama anteriore



Carro con piedini posteriori e anteriori



ELEVATO STANDARD DI SICUREZZA

Ampia dotazione di dispositivi di sicurezza di serie secondo i più elevati criteri di valutazione rischi.



AFFIDABILITÀ

L'esperienza accumulata in oltre 60 anni, la costante ricerca e l'utilizzo di componentistica di primo livello consentono di offrire un prodotto ben progettato, affidabile e duraturo negli anni.

BRACCI

In lamiera d'acciaio di grande resistenza "FEM-Verified".

M25

Braccio primario arcuato	5000 mm
Braccio secondario con prolunga idraulica	da 2500 a 3500 mm
Braccio secondario monoblocco	3500 mm
Sbraccio max	8,5 m

M25.10

Braccio primario dritto	5800 mm
Braccio secondario monoblocco	4250 mm
Sbraccio max	10 m

M25 SG

Braccio primario dritto	5800 mm
Braccio secondario monoblocco dritto con triangolazione e cilindro per pinza da selezione	3600 mm
Sbraccio max	9,5 m

Cilindri idraulici

Cilindri con freni idraulici di fine corsa, con steli cromati e temprati e testa saldata. **Valvole di sicurezza** posizionate su tutti i cilindri.

- ☑ Fari di lavoro a LED.
- ☑ Limitazione corsa braccio secondario.
- ☐ Arco fermatronchi.

Impianto di ingrassaggio

Impianto di ingrassaggio centralizzato per torretta e bracci:

- ☑ Impianto ingrassaggio automatico torretta e bracci con centralina timer e diagnostica guasti; distributore a 10/12 pdl.



SISTEMA TERA7

Innovativo sistema elettronico per la diagnostica della macchina dotato di ampio e funzionale schermo 7" a colori.

La centralina raccoglie tutti i parametri di stato del caricatore e li rappresenta tramite simboli grafici di facile lettura ed immediata comprensione.

Inoltre, in caso di anomalie o malfunzionamenti, l'operatore viene allertato con l'indicazione del tipo errore riscontrato e del suo livello d'importanza.

Oltre al dispositivo di antiribaltamento, il sistema integra utili applicazioni accessorie come la sezione dedicata ai tagliandi o la comoda pagina di pesatura.

Parametri di stato

- Giri motore.
- **Antiribaltamento.**
- Stato del caricatore.
- Livelli rifornimenti e temperature liquidi.
- Anomalie motore ed idraulica.

Pagine di servizio

- Consumi.
- Pesatura (approx $\pm 5\%$).
- Scadenze tagliando.
- Limiti area di lavoro.



www.officineminelli.it



OFFICINE MINELLI s.r.l.

Via Padana Superiore, 1
 25046 Cazzago San Martino (BS)
 ITALIA
 Tel. +39 030 725012 r.a.
 Fax +39 030 7254518
info@officineminelli.it

