

# Möglichkeiten des Klimaschutzes bei der Gebäudeerneuerung



von Jörn Schnieders und Daniel Gensch (Koordinierungsstelle Klimaschutz)

# Koordinierungsstelle Klimaschutz

## „14-Punkte-Paket“

z.B. Ökostrom für die Stadtverwaltung,  
Energiesparcheck, „Klimagourmet“  
Ausstellung

## „Klimaneutralität 2035“



Für Verwaltungsverfahren und  
Bauleitplanung ab September 2021



Gefördert durch:



Weitere Informationen:



# Photovoltaik

## Das Wichtigste in Kürze:

- Photovoltaikanlagen sind eine lohnende Investition, wenn möglichst viel des erzeugten Stroms selbst genutzt wird.
- Solarstromanlagen können Sie kaufen oder mieten.
- Fördermittel sollten bereits bewilligt sein, bevor Sie einen Vertrag unterschreiben.



Weitere Informationen:



# Energetische Sanierung

## Das Wichtigste in Kürze:

- Vollsanierte Gebäude verbrauchen bis zu 60 Prozent weniger Energie als vor der Sanierung
- KfW-Tilgungszuschuss für Sanierungsarbeiten beträgt bis zu 75.000 Euro.
- Fördermittel sollten bereits bewilligt sein, bevor Sie einen Vertrag unterschreiben.



Weitere Informationen:



# Klimaschutz Förderungen 1

## BAFA/KfW:

- **Einzelmaßnahmen an der Gebäudehülle;** z.B. Fenster/Türen, Dämmung
- **Anlagentechnik (außer Heizung);** z.B. Lüftungsanlagen, digitale Verbrauchsoptimierung („Efficiency Smart Home“)
- **Anlagen zur Wärmeerzeugung (Heizungstechnik);** z.B. Solarenergie, Wärmepumpe, Anschluss ans Fernwärmenetz, etc.
- **Heizungsoptimierung,** z.B. hydraulischer Abgleich, Heizungspumpe
- **Fachplanung und Baubegleitung** (im Sinne des Förderprogramms)



Weitere Informationen:



# Klimaschutz Förderungen 2

## Progres.NRW:

- **Fördermodul „Erneuerbare Energien“:** Anlagen, Techniken und Maßnahmen für die Transformation hin zu einem klimaneutralen Energiesystem
- **Fördermodul „Energiesysteme für klimagerechte Gebäude“:** Anlagen, Techniken und Maßnahmen zum effizienten Energieeinsatz in Gebäuden sowie der Nutzung von erneuerbaren Energien zur Erzeugung von Wärme, Kälte und Strom für den Gebäudebetrieb



Bezirksregierung  
Arnsberg



Weitere Informationen:



# ALTBAUNEU

- gemeinsame Initiative von Kommunen und Kreisen in Nordrhein-Westfalen
- Beratung für Bürger\*innen und Gebäudeeigentümer\*innen zur sinnvollen Umsetzung von Maßnahmen der energetischen Gebäudesanierung.
- lokale Informationen für Bürger\*innen
- Expertensuche „Lokale Dienstleister“
  - Energieberater
  - Handwerker/Fachfirmen
  - Architekten/Ingenieure

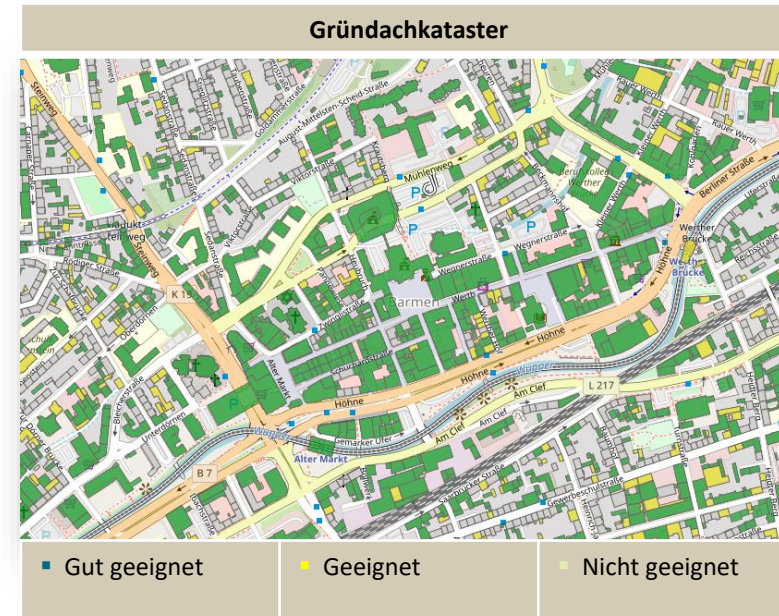
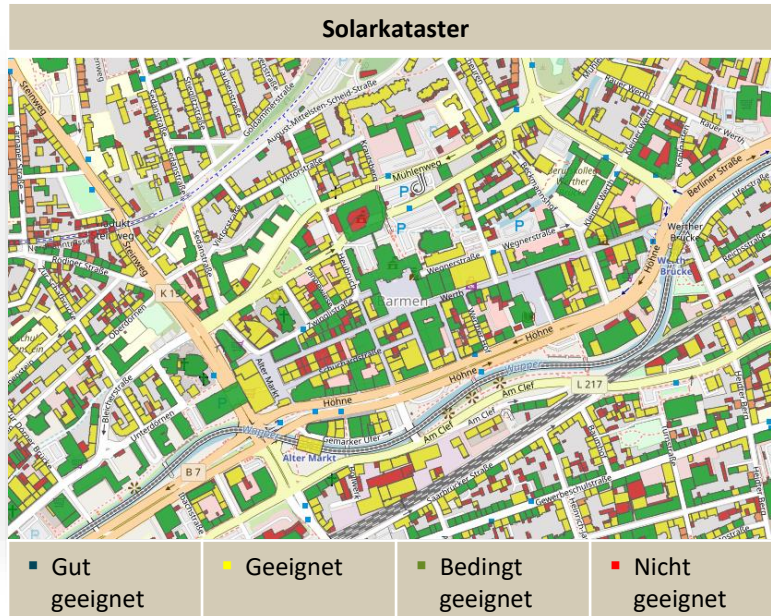
The screenshot shows the website for 'ALTBAU NEU STADT WUPPERTAL'. The navigation bar includes 'START', 'AKTUELL & LOKAL', 'EXPERTEN FINDEN', 'WISSENSWERTES', 'FÖRDERUNG', and 'BERATUNGSPROGRAMME'. The main content area features several cards:

- Starthilfe energetische Sanierung**: A card with a blue background and a photo of hands shaking.
- AKTUELL & LOKAL**: A card titled 'Neue Broschüre veröffentlicht' with a photo of hands holding a globe. Text: 'Die energetische Modernisierung eines Gebäudes lohnt sich. Welche Schritte auf dem Weg zum sanierten Eigenheim zu beachten sind, zeigt die neue Broschüre "Starthilfe energetische Sanierung".' Links: '» Zum Download', '» mehr Aktuelles aus der Region'.
- EXPERTEN FINDEN**: A card with a photo of hands shaking. Text: 'Finden Sie Energieberater, Handwerker, Architekten und Ingenieure vor Ort.' Link: '» mehr'.
- WISSENSWERTES**: A card with a photo of light bulbs. Text: 'Orientierung zu dem, was für Sie bei der Sanierung von Bedeutung sein könnte.' Link: '» mehr'.
- FÖRDERUNG**: A card with a photo of Euro coins and banknotes. Text: 'Finden Sie die passenden Fördermittel zu Ihrer geplanten Sanierungsmaßnahme.' Link: '» mehr'.
- BERATUNGSPROGRAMME**: A card with a photo of a man and a woman. Text: 'Finden Sie die passenden Beratungs-Angebote zu Ihrer Sanierung.' Link: '» mehr'.

Weitere Informationen:



# Solarkataster und Gründachkataster



- Darstellung des Solardachpotenzials
- Flächenbewertung auf Basis der möglichen Sonneneinstrahlung
- Darstellung von Photovoltaik und Solarthermie möglich

- Darstellung des Gründachpotenzials
- Flächenbewertung auf Basis der verfügbaren Fläche und der Dachneigung
- Potentieller Regenrückhalt kann ebenfalls dargestellt werden

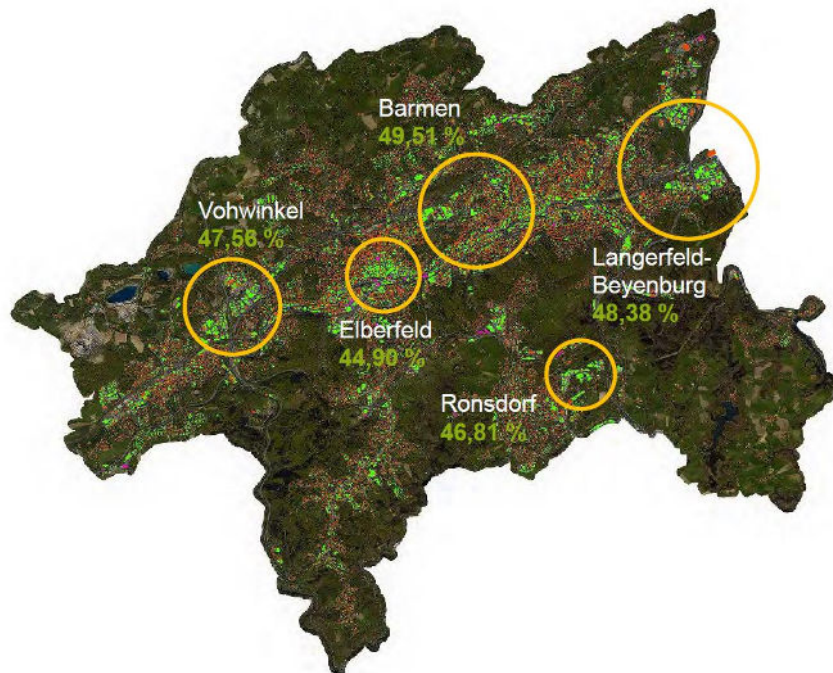
Weitere Informationen:





# Potential für Dachbegrünungen

- Nur etwa 1% der potenziell geeigneten Dachflächen in Wuppertal sind begrünt



# Vielen Dank für Ihre Aufmerksamkeit!

Gefördert durch:



Bundesministerium  
für Wirtschaft  
und Klimaschutz



NATIONALE  
KLIMASCHUTZ  
INITIATIVE

aufgrund eines Beschlusses  
des Deutschen Bundestages

**Jörn Schnieders**

Email: [joern.schnieders@stadt.wuppertal.de](mailto:joern.schnieders@stadt.wuppertal.de)

Telefon: 0202 563 2363

**Daniel Gensch**

Email: [daniel.gensch@stadt.wuppertal.de](mailto:daniel.gensch@stadt.wuppertal.de)

Telefon: 0202 563 7930