



KidiZeit.



KIDIZEIT-WOHNGRUPPEN BAULICHE VORGABEN AN IMMOBILIENOBJEKTE

Wuppertal, | 1.06.2022

Was ist Kidizeit?

HINTERGRUND UND EINORDNUNG

- Das Unternehmen JAKIM Pflege für Kids ist Teil der Kidizeit-Gruppe und versorgt seit 22 Jahren in Nordrhein-Westfalen schwerstpflegebedürftige Kinder und Jugendliche mit hochqualifizierten Pflegefachkräften.
- Wir schaffen unter dem Namen Kidizeit neue Wohnformen, um Angebote für sich verändernde Anforderungen an die Pflege von Kindern, Jugendlichen und jungen Erwachsenen zu bieten.
- Wir haben Erfahrung mit der Realisierung von Projekten
 - Standort Rostock, Bei der Petribleiche 1, Seit 03/2022 (3 Zimmer)
 - Standort Mainz, Rhabanusstrasse 3-5, im Bau, in Betrieb ab 12/2022 (15 Zimmer)
 - Standort Hannover, in Planung (6 Zimmer)

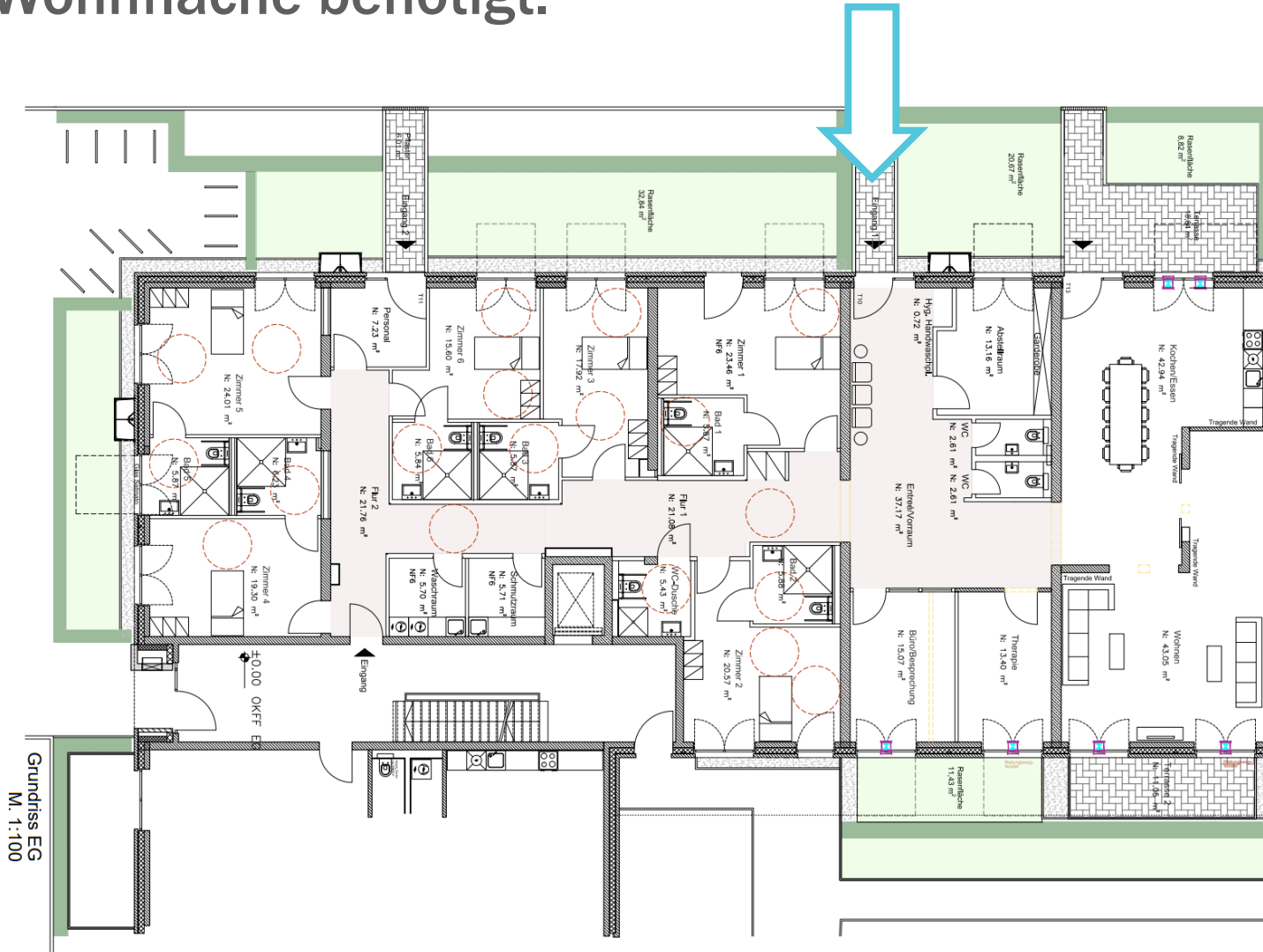
Wir suchen Objekte in „Marktplatzlagen“, also mitten im Leben.



Wir suchen Flächen in Neubau- oder Bestandsobjekten, gerne im Erdgeschoss.



Für sechs Kinder und Jugendliche werden mindestens 400 qm Wohnfläche benötigt.



Flächenberechnung

Erdgeschoss

Raum	Fläche
Zimmer 1	23,46 m ²
Bad 1	5,87 m ²
Zimmer 2	20,65 m ²
Bad 2	5,88 m ²
Zimmer 3	17,92 m ²
Bad3	5,87 m ²
Zimmer 4	19,30 m ²
Bad 4	6,23 m ²
Zimmer 5	24,01 m ²
Bad 5	5,87 m ²
Zimmer 6	15,60 m ²
Bad 6	5,84 m ²
Entrée/Vorraum	37,17 m ²
Hygienisch Handwaschl.	0,72 m ²
WC-Douce	5,43 m ²
Abstellraum	13,16 m ²
WC	2,61 m ²
WC	2,61 m ²
Therapie	13,40 m ²
Büro	15,07 m ²
Flur 1	21,08 m ²
Schmutz	5,71 m ²
Waschraum	5,70 m ²
Flur 2	21,76 m ²
Personal	7,23 m ²
Wohnen	43,05 m ²
Kochen/Essen	42,94 m ²
Summe EG	394,14 m²

Terrasse/Garten/Balkone

Terrasse 1	18,84 m ²
Terrasse 2	11,05 m ²
Pflaster Eingangsbereich 1	6,01 m ²
Pflaster Eingangsbereich 2	6,01 m ²
Rasenfläche	11,43 m ²
Rasenfläche	8,82 m ²
Rasenfläche	20,67 m ²
Rasenfläche	32,84 m ²
Summe	115,67 m²

Kellerräume

Nr. 13	10,12 m ²
Nr. 11 (B.G4)	6,07 m ²
Nr. 12 (B.E1)	7,04 m ²
Summe	23,23 m²

Der Innenausbau ist wie in einer ganz normalen Wohnung.



Wir suchen eine Immobilie in Wuppertal.

ANFORDERUNGEN AN DIE FLÄCHEN

- 400-600 qm auf einer Fläche mit zusätzlicher Terrasse/großer Balkon
- Realisiert wird auf der Fläche eine Wohngemeinschaft für 6-10 Bewohnerinnen
- Erdgeschoss oder barrierefreier Zugang oberer Geschosse mit 2m-Aufzug
- Idealer Standort: Marktplatzlage /mitten im Leben/gute Anbindung an Öffentlicher Nahverkehr
- Neubau oder Bestandsimmobilie
- Miete oder Kauf

Ansprechpartner für die Wohnprojekte

Claudia Spittmann

Mobil: 0163 – 42 89 499

Email: c.spittmann@pflege-fuer-kids.de

Web: www.kidizeit.com www.jakim.de



Corinna Erxleben

Mobil: 0173 - 93 53 48 0

Email: corinna.erxleben@kidizeit.com

Web: www.kidizeit.com www.jakim.de