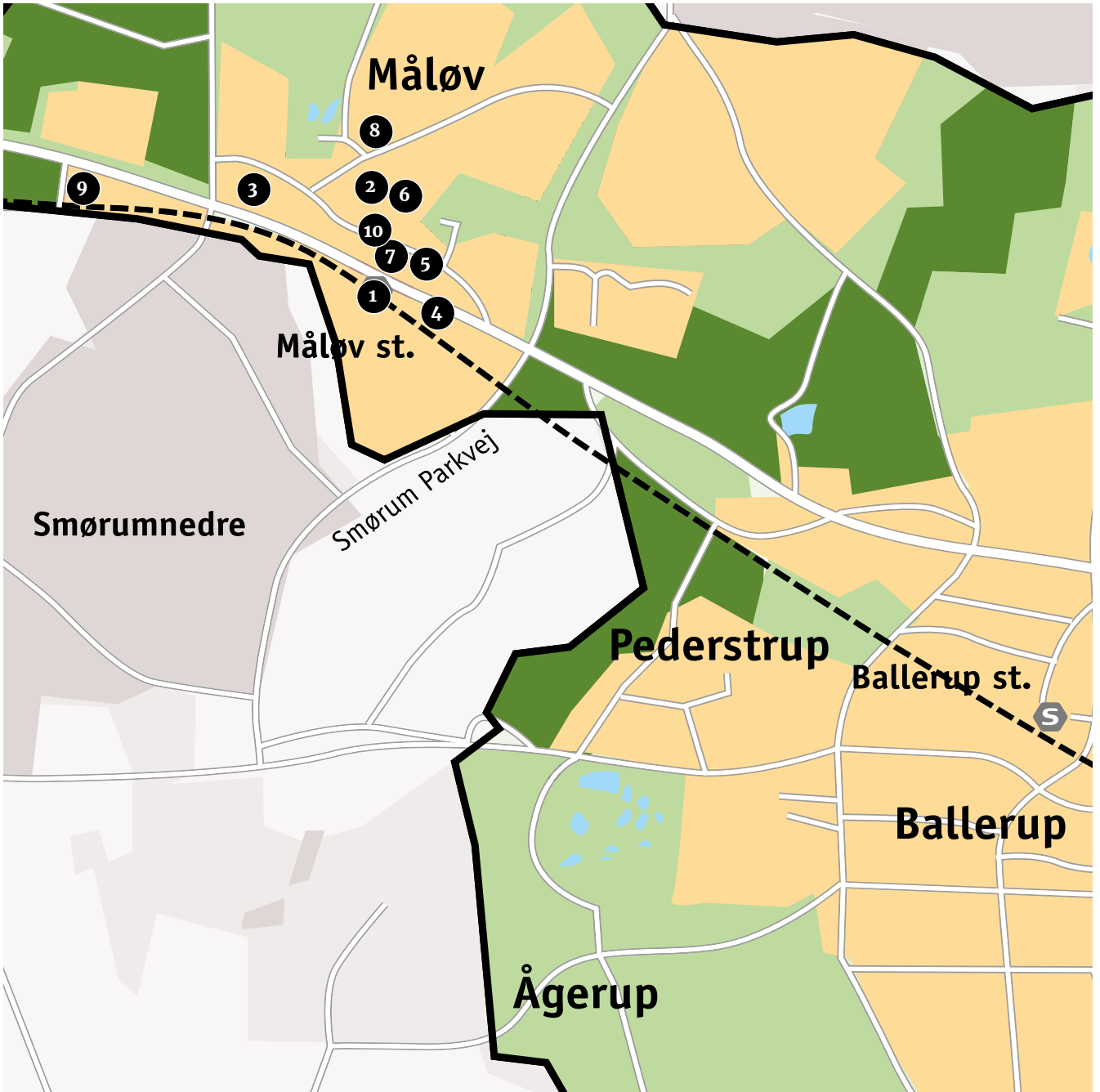




Måløv  
Erindringsglimt



Måløv

Måløv st.

Pederstrup

Ballerup st.

Ballerup

Ågerup

Smørumnedre

Smørum Parkvej

S

8

2

6

10

7

5

1

4

3

9

Tag med på erindringsrejse. Ballerup Museum og Ballerup Kommune har lavet 5 små billedbøger, som indeholder billeder fra slutningen af 1950erne til 1990erne.

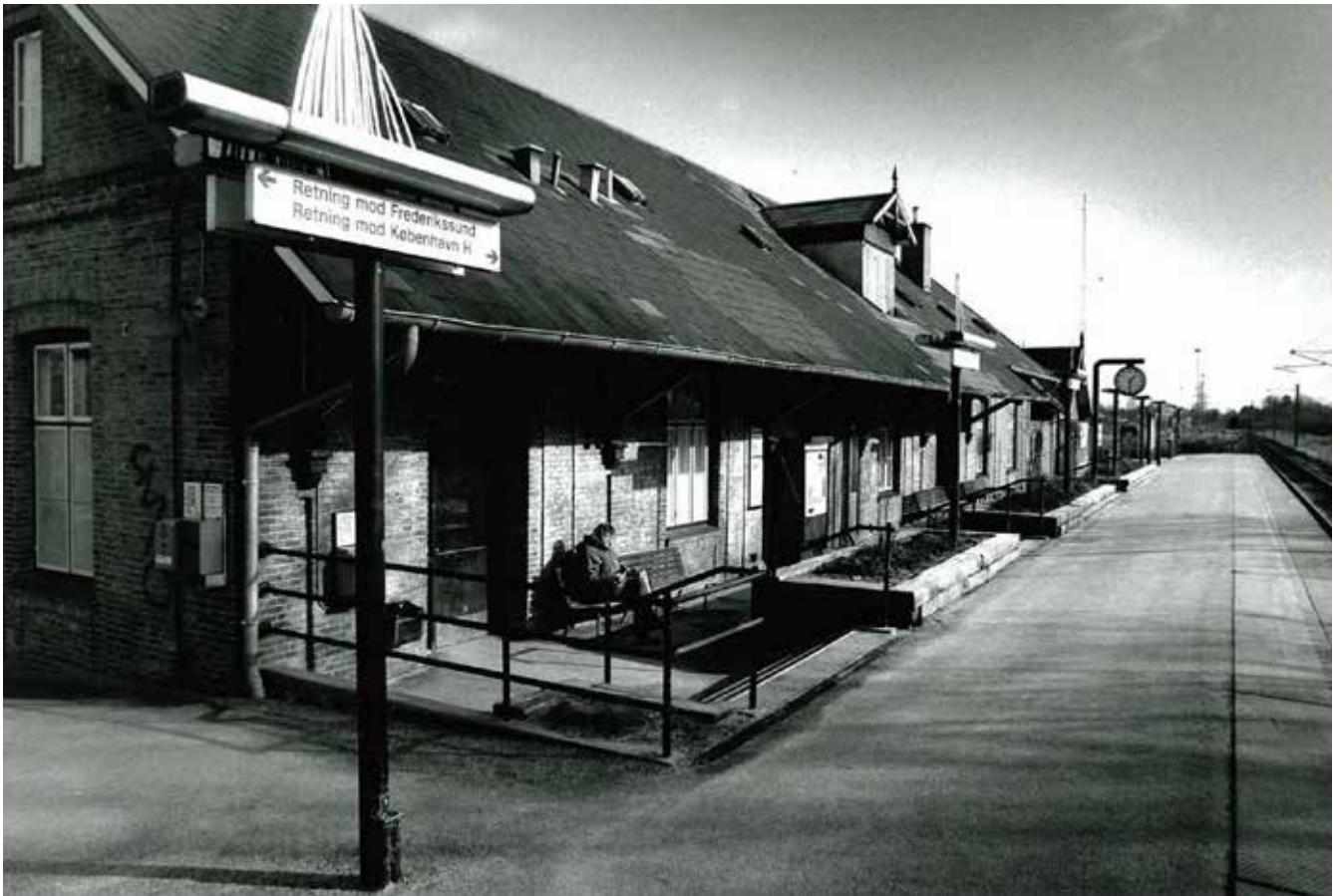
Bøgerne er et redskab, der kan skabe vej til erindringer, og danne grundlag for samtaler om det levede hverdagsliv. Bøgerne kan tages med på tur i lokalområdet.

Læs højt, se på billederne og tal sammen.

God fornøjelse!

Toget kom til Måløv i 1879, hvor også stationsbygningen er fra. Først i 1989 kom S-toget til byen. Indtil da skulle man med motortog fra Ballerup mod Frederikssund. Der var langt mellem afgangene, da der kun var et spor.

*Måløv Station, 1980erne.*



Hanne, der var ansat i den lokale Irma, blev gift med Ib, og kollegerne var med til brylluppet. Måløv Kirke er lille, så ved dåb, bryllup og konfirmation, må gæster vælges med omhu. Kirken er fra middelalderen.

Bryllup i Måløv Kirke, ca. 1984.

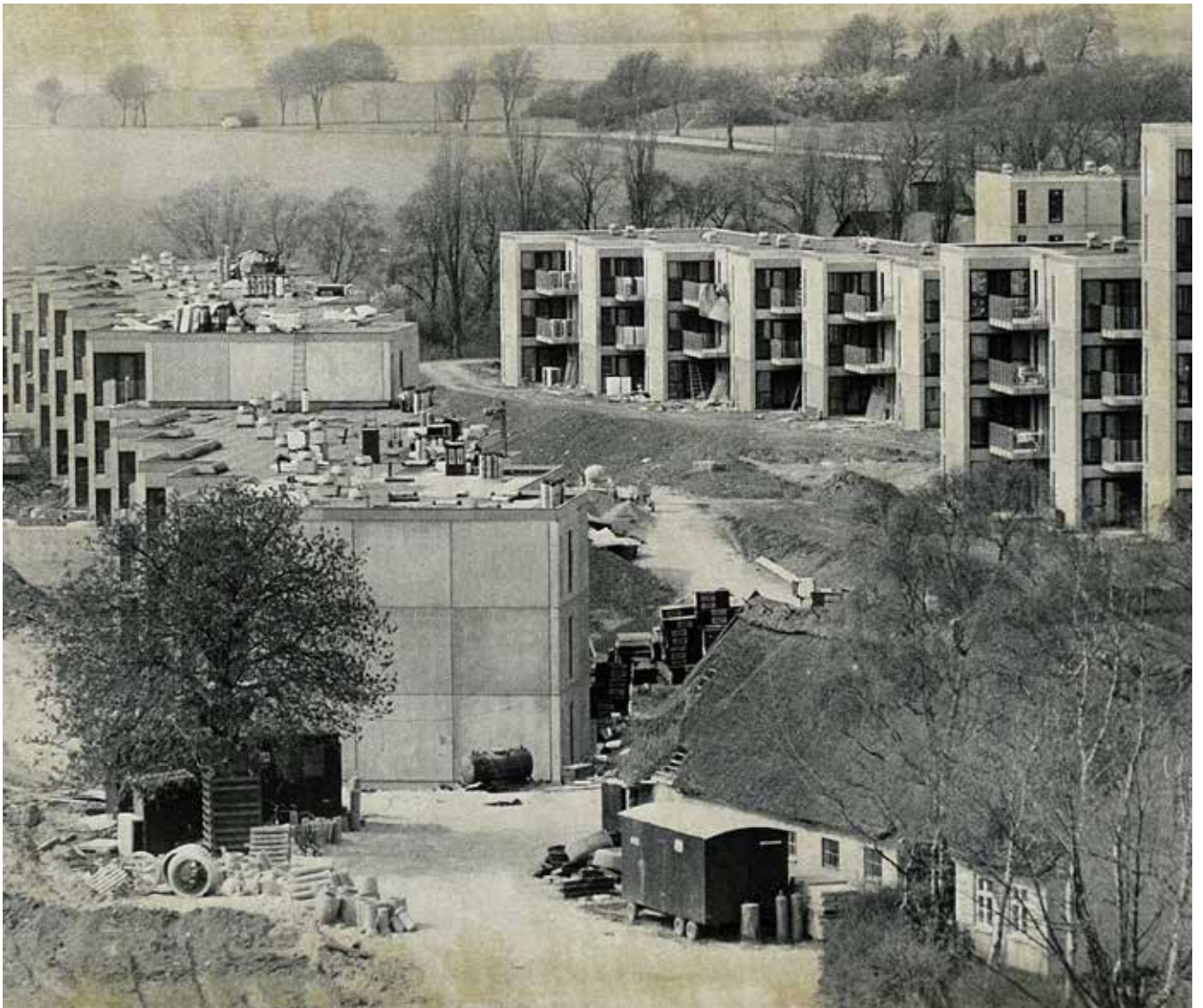




Etagebebyggelsen Eskebjerggård blev opført i perioden 1972-74. Den oprindelige gårds stuehus blev i nogle år brugt som beboerhus til det nye etagebyggeri, inden den blev revet ned.

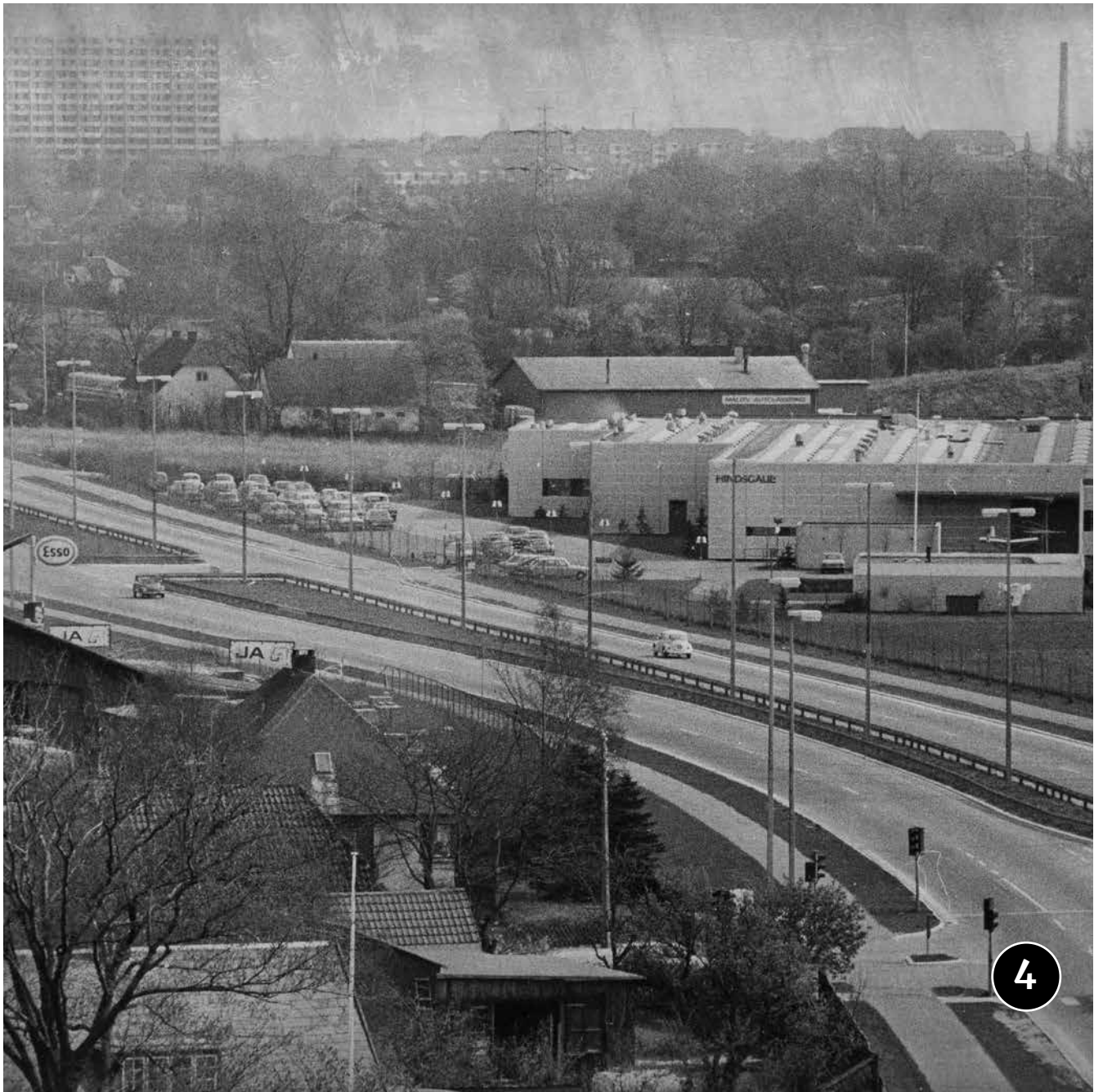
Bebyggelsen Eskebjerggård under opførelse, 1974.





Virksomheden Hindsgaul til højre i billedet producerede butiksinventar og vinduesmannequins. Hindsgaul flyttede til Måløv i 1939. Bispevangen er kommunens første højhus med i alt 16 etager.

Frederikssundsvej med udsigt mod Ballerup, ca. 1968.



I 1907 startede Jørgen Andersen  
købmandshandel på Stationsvej.  
Købmandshandelen udviklede sig til en  
driftig familievirksomhed. I 1965 åbnede  
JA supermarked, der dengang var det  
største i landet.

JA Supermarked på Måløv Hovedgade,  
oktober 1982.



Byerne i Ballerupområdet forsynede københavnerne med mælk, og derfor lå der mange mejerier i området. I 1973 købte Ballerup Kommune mejeribygningen. I 1974 åbnede biblioteket i det gamle mejeri.

Måløv Mejeri, 1964.





Som forberedelse til S-togets ankomst til byen blev Stationsvej lavet til gågade for at skabe sammenhæng mellem station og butikker. Gågaden gav mulighed for arrangementer uden forstyrrende trafik.

Fastelavn på Stationsvej, ca. 1987.



I 1950erne var Måløv en by på landet. Nørregården var en af landsbyens 12 gårde. Til højre skimtes to en-families huse, begge bygget i 1954. I området bag dem voksede et villakvarter op 50erne og 60erne.

Kratvej ved svinget til Nørregården,  
ca. 1958.



Værkstedesbyen blev lavet til større og mindre erhvervsdrivende inden for håndværk, industri, bygge- og anlæg, transport og service. Den blev bygget i moduler, som firmaerne kunne købe et eller flere af.

Anlæggelse af Måløv Værkstedesby, 1985.



Kirsten og Carl Hansen drev Tatol i 19 år frem til 1978. I begyndelsen bestod sortimentet af tasker og trikotage. Hurtigt blev butikken en rigtig købmandsbutik. Tatolkæden blev styret af Schous Fabriker.

Tatol på hjørnet af Måløv Hovedgade og Liljevangsvej, ca. 1968.





# Otto og Elly Woges Esso tank på Måløv Hovedgade, 1966.

## Måløv

Erindringsglimt

Udgivet af:

Ballerup Museum og Center for Voksne og Sundhed, Ballerup Kommune

Idé: Janne Thimm Tullberg

Tekst: Mette Jensen

Redaktion: Janne Thimm Tullberg og Mette Jensen

Tak til Jette Kirstein og Mona Jespersen for at finde billeder

Fotos: Ballerup Museums billedarkiv samt enkelte private udlån

Tryk: Grafisk Værksted

Layout: Anna Falcon

1. udgave, Ballerup 2023

ISBN-nr: 978-87-992574-2-3

