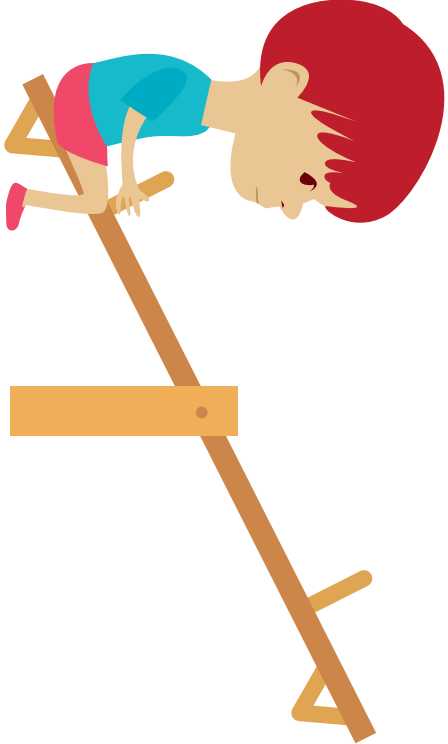




Potrzebuję pomocy w interakcji z innymi

- Może woleć być sam
- Może chcieć uczestniczyć, ale nie wie jak
- Może mieć trudności z tworzeniem i utrzymywaniem relacji
- Może nawiązywać kontakt w nietypowy sposób



Regionalna służba dla osób z autyzmem, ADHD, zespołem Tourette'a i narkolepsją



• Komunikacja społeczna i interakcja społeczna

Regionalna służba dla osób z autyzmem, ADHD, zespołem Tourette'a i narkolepsją

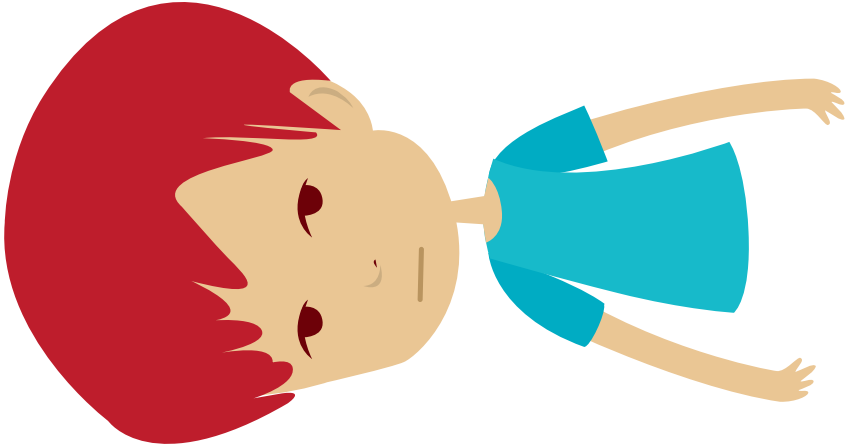


• Komunikacja społeczna i interakcja społeczna

Może sprawiać wrażenie, że jest w swoim własnym świecie

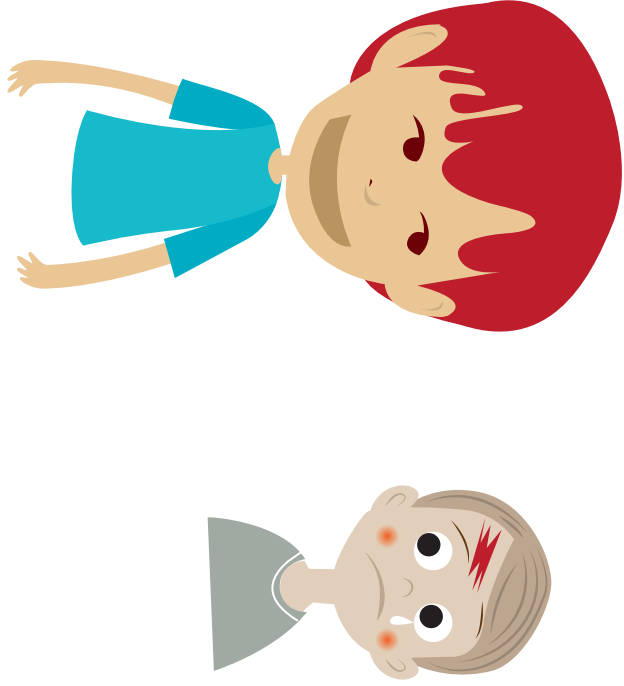
- Czasami nie reaguje na własne imię

- Unika kontaktu wzrokowego lub ogranicza go



Trudności z „odczytywaniem”/interpretacją sygnałów i sytuacji społecznych

- Trudności z rozumieniem mowy ciała, wyrazu twarzy i tonu głosu
- Może potrzebować pomocy, aby zrozumieć, co jest właściwe w różnych sytuacjach



Regionalna służba dla osób z autyzmem, ADHD,
zespołem Tourette'a i narkolepsją



• **Komunikacja społeczna i interakcja społeczna**

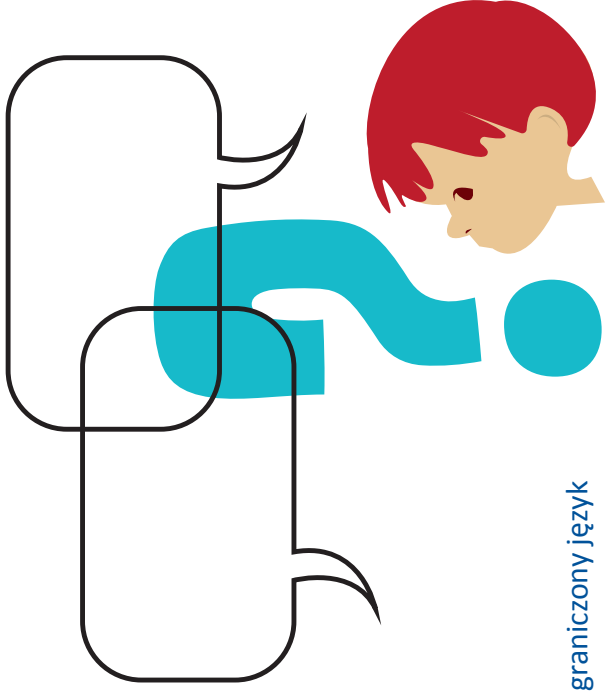
Regionalna służba dla osób z autyzmem, ADHD,
zespołem Tourette'a i narkolepsją



• **Komunikacja społeczna i interakcja społeczna**

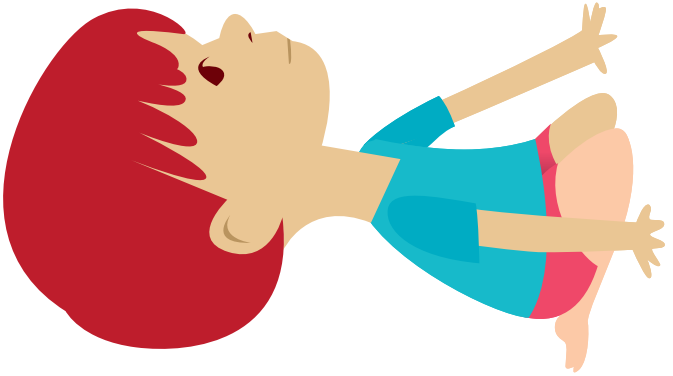
Potrzuje pomocy w komunikacji

- Może mieć opóźniony rozwój mowy lub ograniczony język
- Może dosłownie rozumieć słowa
- Może mieć szeroki zakres słów, ale przy tym trudności z używaniem języka w kontaktach społecznych



Powtarzające się ruchy i nietypowy język

- Echolalia (powtarzanie słów i zdań)
- Nowe słowa/osobliwy język
- Trzepotanie palcami, wiercenie się i kołtysanie



• Zachowanie, zainteresowania i zajęcia

Regionalna służba dla osób z autyzmem, ADHD, zespołem Tourette'a i narkolepsją



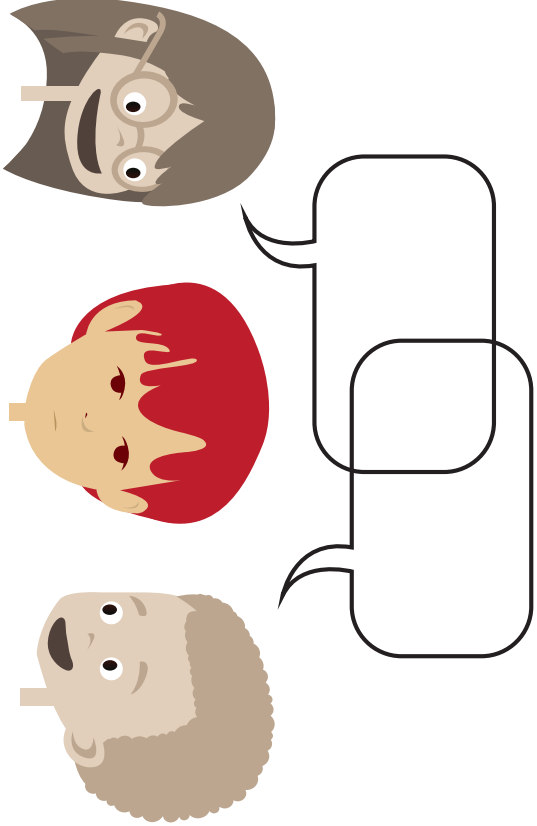
Regionalna służba dla osób z autyzmem, ADHD, zespołem Tourette'a i narkolepsją



• Komunikacja społeczna i interakcja społeczna

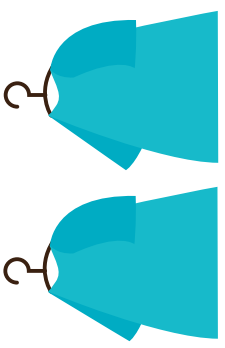
- Może mieć trudności z rozpoczęciem, prowadzeniem lub zakończeniem rozmowy
- Może mieć trudności z trzymaniem się tematu

Może mieć trudności z trzymaniem się tematu i/lub zmienianiem go



Woli strukturę i rutynę

- Może nie lubić niespodzianek i silnie reagować na małe i duże zmiany
- Może potrzebować wsparcia, aby spróbować czegoś nowego



• Zachowanie, zainteresowania i zajęcia

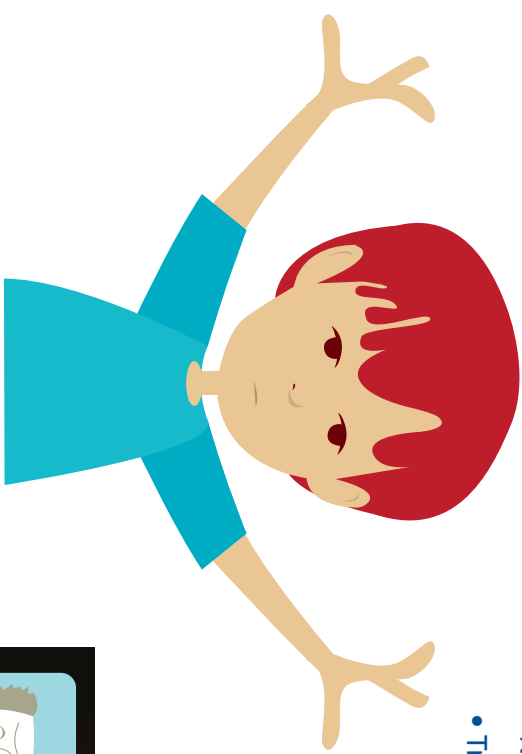
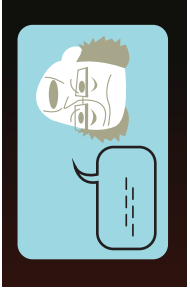
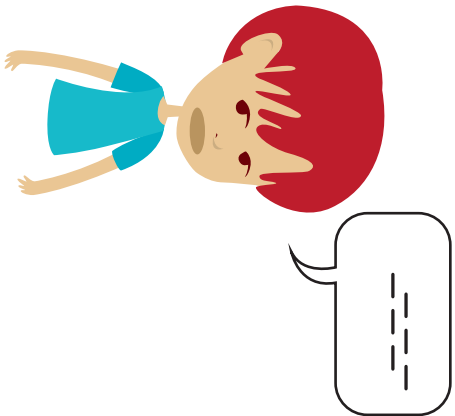
Regionalna służba dla osób z autyzmem, ADHD, zespołem Tourette'a i narkolepsją



Regionalna służba dla osób z autyzmem, ADHD, zespołem Tourette'a i narkolepsją



• Zachowanie, zainteresowania i zajęcia



- Powtarzające się ruchy i nietypowy język
- Echolalia (powtarzanie słów i zdań)
- Nowe słowa/osobliwy język
- Trzepotanie palcami, wiercenie się i korysanie



- ### Ograniczony obszar zainteresowań
- Może bardzo interesować się jednym tematem (np. pociągami)
 - Może mieć nietypowe zainteresowania (np. kleje do papieru)
 - Może wykazywać niezwykle wysokie zainteresowanie tematem, o którym ciągle myśli lub mówi

Regionalna służba dla osób z autyzmem, ADHD, zespołem Tourette'a i narkolepsją



• Zachowanie, zainteresowania i zajęcia

Regionalna służba dla osób z autyzmem, ADHD, zespołem Tourette'a i narkolepsją



• Zachowanie, zainteresowania i zajęcia

Niedostateczna lub nadmierna wrażliwość

- Może nietypowo reagować na ból



- Może nietypowo reagować na to, co widzi, słyszy, czuje węchem, dotykaniem, smakiem itp.



Trudności z regulacją emocjonalną



Regionalna służba dla osób z autyzmem, ADHD,
zespołem Tourette'a i narkolepsją

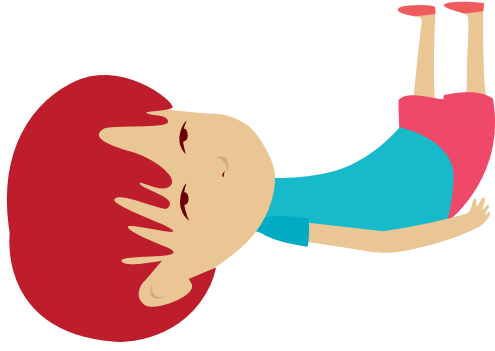


• Typowe trudności towarzyszące

Regionalna służba dla osób z autyzmem, ADHD,
zespołem Tourette'a i narkolepsją



• Typowe trudności towarzyszące



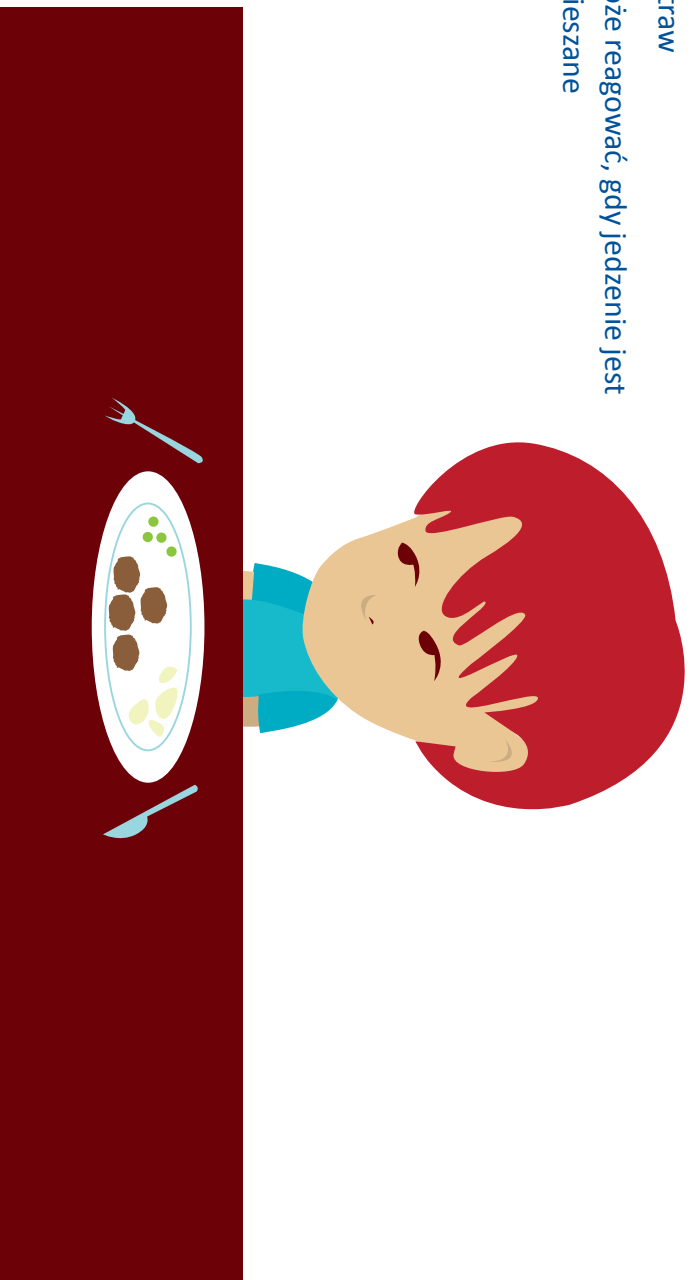
Trudności z regulacją aktywności

• Brak aktywności

• Nadaktywność

Problemy z jedzeniem

- Może reagować na konsystencję i kolor potraw
- Może reagować, gdy jedzenie jest zmieszane



• Typowe trudności towarzyszące



Regionalna służba dla osób z autyzmem, ADHD, zespołem Tourette'a i narkolepsją

Regionalna służba dla osób z autyzmem, ADHD, zespołem Tourette'a i narkolepsją



• Typowe trudności towarzyszące



Problemy ze snem

- Może wielokrotnie budzić się w nocy
- Może potrzebować mniej snu