

Ce este tulburarea de spectru autist (TSA)?

TSA este o tulburare neurodevelopmentală. Secțiunile principale de mai jos exemplifică comportamente pe care le manifestă persoanele diagnosticate cu TSA.

Comunicarea socială și interacțiunea socială



Par să trăiască în propria lume

- Evită contactul vizual sau au contact vizual limitat
- Nu reacționează când sunt strigați pe nume



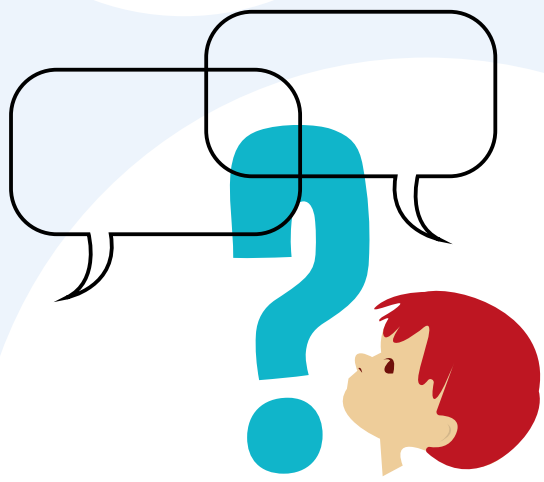
Au nevoie de ajutor pentru a interacționa cu cei din jur

- Preferă să fie singuri
- Pot dori să participe dar nu știu cum
- Au dificultăți în a iniția și păstra relații sociale
- Inițiază contact social într-o manieră neobișnuită



Dificultăți în a "citi"/ interpreta semnalele sau situațiile sociale

- Dificultăți de înțelegere a limbajului corporal, expresiilor faciale și tonului vocii
- Pot avea nevoie de ajutor pentru a înțelege care sunt reacțiile adecvate în diferite situații

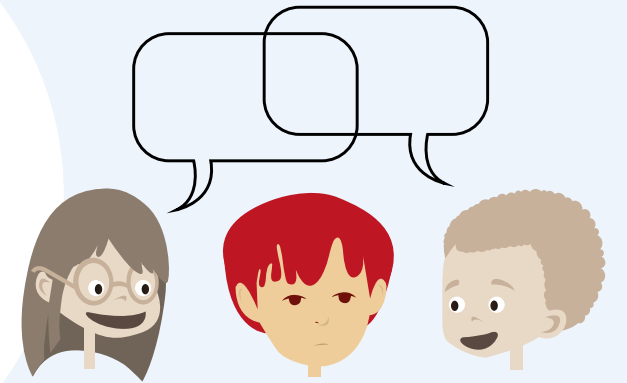


Au nevoie de ajutor pentru a comunica

- Dezvoltarea limbajului este întârziată sau limitată
- Înțelegerea cuvintelor este literală
- Pot avea un vocabular dezvoltat dar au dificultăți în a folosi limbajul în situații sociale

Pot avea deopotrivă dificultăți în a menține subiectul unei conversații sau a schimba subiectul unei conversații

- Pot avea deopotrivă dificultăți în a începe, menține sau încheia o conversație
- Pot avea deopotrivă dificultăți în a menține subiectul unei conversații

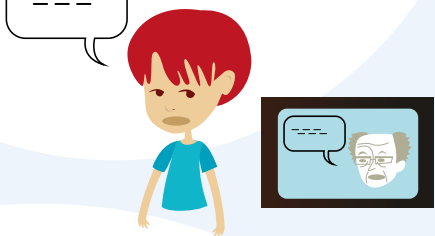


Comportamente, interese, activități



Mișcări repetitive și discurs verbal neobișnuit

- Ecolalia (repetarea cuvintelor și a propozițiilor)
- Cuvinte noi/ discurs idiosincratic
- Fluturarea mâinilor, învârtit, legănat



Comportamente repetitive

- Pot repeta aceeași acțiune, iar și iar; de exemplu aliniază obiecte sau vizionează de nenumărate ori același video



Interese limitate

- Au interes puternic pentru un anumit subiect (de exemplu, trenuri)
- Pot avea interese neobișnuite (ex. tuburile de lipici)
- Pot avea un interes deosebit de puternic pentru un anumit subiect, la care se vor gândi și despre care vor vorbi non stop.

Preferă structura și rutinele

- Nu tolerează surprizele și au reacții puternice la schimbări, mici sau mari
- Au nevoie de ajutor pentru a încerca ceva nou



Nivel crescut/ scăzut de sensibilitate

- Pot avea reacții neobișnuite în raport cu ceea ce văd/ aud/ miros/ gustă/ ating
- Pot avea reacții neobișnuite la durere



Dificultăți frecvent asociate



Dificultăți de reglare a comportamentului

- Hiperactivitate
- Inactivitate



Dificultăți de somn

- Se trezesc de mai multe ori pe noapte
- Nevoie mică de somn



Dificultăți de reglare emoțională



Dificultăți alimentare

- Reacționează la consistența/ culoarea alimentelor
- Reacționează când alimentele sunt amestecate

