

Czym jest spektrum autystyczne? (ASF)

ASF jest zaburzeniem rozwoju neurologicznego.

Poniżej przedstawione są przykłady częstych zachowań u osób z ASF.

Komunikacja społeczna i interakcja społeczna



Może sprawiać wrażenie, że jest w swoim własnym świecie

- Unika kontaktu wzrokowego lub ogranicza go
- Czasami nie reaguje na własne imię



Potrzuje pomocy w interakcji z innymi

- Może woleć być sam
- Może chcieć uczestniczyć, ale nie wie jak
- Może mieć trudności z tworzeniem i utrzymywaniem relacji
- Może nawiązywać kontakt w nietypowy sposób



Potrzuje pomocy w komunikacji

- Może mieć opóźniony rozwój mowy lub ograniczony język
- Może dosłownie rozumieć słowa
- Może mieć szeroki zasób słów, ale przy tym trudności z używaniem języka w kontaktach społecznych



Może mieć trudności z trzymaniem się tematu i/lub zmienianiem go

- Może mieć trudności z rozpoczęciem, prowadzeniem lub zakończeniem rozmowy
- Może mieć trudności z trzymaniem się tematu



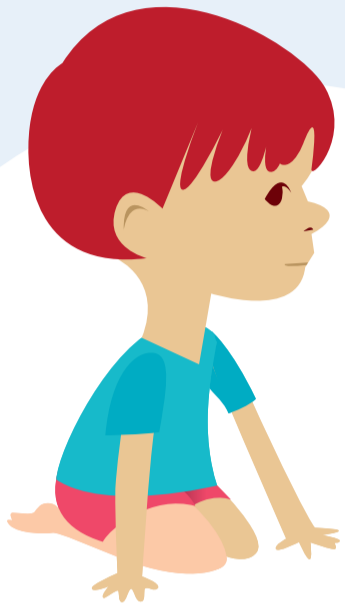
Trudności z „odczytywaniem”/interpretacją sygnałów i sytuacji społecznych

- Trudności z rozumieniem mowy ciała, wyrazu twarzy i tonu głosu
- Może potrzebować pomocy, aby zrozumieć, co jest właściwe w różnych sytuacjach

Czym jest spektrum autystyczne? (ASF)

ASF jest zaburzeniem rozwoju neurologicznego.
Poniżej przedstawione są przykłady częstych zachowań u osób z ASF.

Zachowanie, zainteresowania i zajęcia



Powtarzane zachowania

- Potrafi nieustannie powtarzać tę samą czynność, na przykład ustawiać przedmioty w linii lub oglądać ten sam film



Powtarzające się ruchy i nietypowy język

- Echolalia (powtarzanie słów i zdań)
- Nowe słowa/osobliwy język
- Trzepotanie palcami, wiercenie się i kołysanie



Woli strukturę i rutynę

- Może nie lubić niespodzianek i silnie reagować na małe i duże zmiany
- Może potrzebować wsparcia, aby spróbować czegoś nowego



Ograniczony obszar zainteresowań

- Może bardzo interesować się jednym tematem (np. pociągami)
- Może mieć nietypowe zainteresowania (np. kleje do papieru)
- Może wykazywać niezwykle wysokie zainteresowanie tematem, o którym ciągle myśli lub mówi

Niedostateczna lub nadmierna wrażliwość

- Może nietypowo reagować na to, co widzi, słyszy, czuje węchem, dotykiem, smakiem itp.
- Może nietypowo reagować na ból



Typowe trudności towarzyszące

ASF jest zaburzeniem rozwoju neurologicznego.

Poniżej przedstawione są przykłady częstych zachowań u osób z ASF.

Trudności z regulacją aktywności

- Nadaktywność
- Brak aktywności



Problemy ze snem

- Może wielokrotnie budzić się w nocy
- Może potrzebować mniej snu



Trudności z regulacją emocjonalną



Problemy z jedzeniem

- Może reagować na konsystencję i kolor potraw
- Może reagować, gdy jedzenie jest zmieszane

