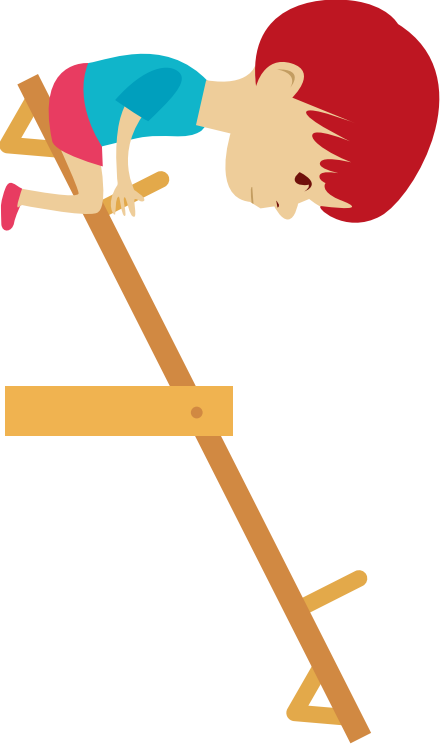




## Au nevoie de ajutor pentru a interacționa cu cei din jur

- Preferă să fie singuri
- Pot dori să participe dar nu știu cum
- Au dificultăți în a iniția și păstra relații sociale
- Inițiază contact social într-o manieră neobișnuită



Centrul Regional de Resurse pentru Autism,  
ADHD, Sindromul Tourette și Narcolepsie



• Comunicarea socială și interacțiunea socială

Centrul Regional de Resurse pentru Autism,  
ADHD, Sindromul Tourette și Narcolepsie

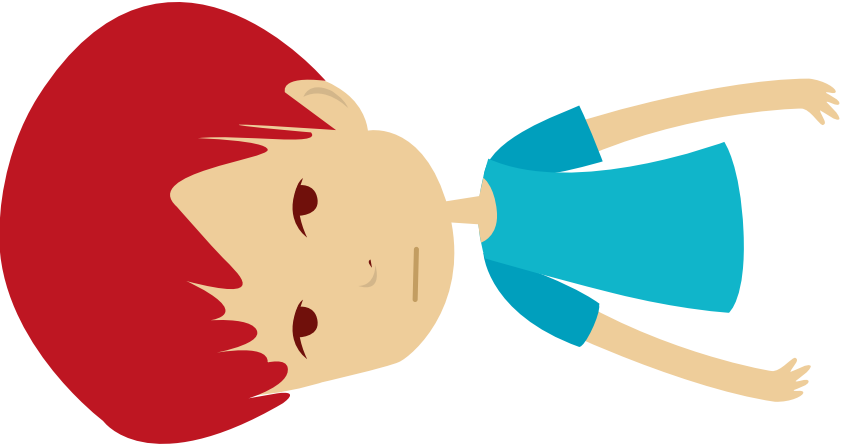


• Comunicarea socială și interacțiunea socială

- Nu reacționează când sunt strigați pe nume

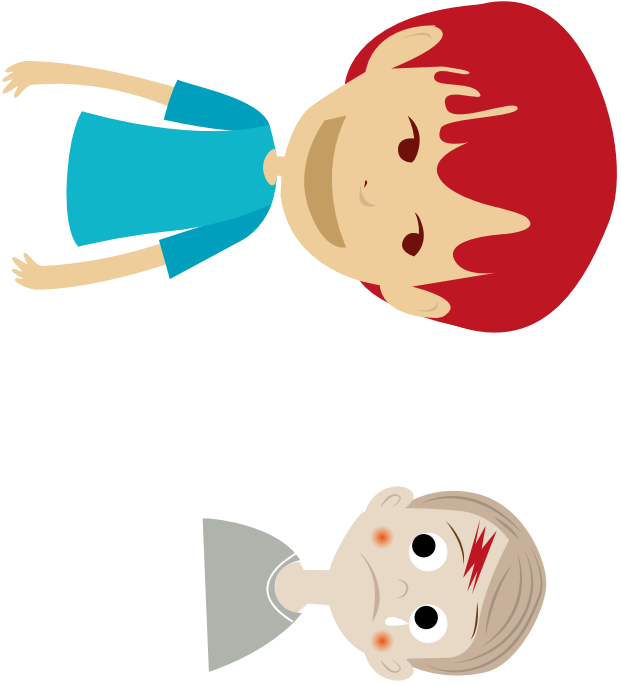
• Evită contactul vizual sau au contact vizual limitat

## Par să trăiască în propria lume



## Dificultăți în a "citi" / interpreta semnalele sau situațiile sociale

- Dificultăți de înțelegere a limbajului corporal, expresiilor faciale și tonului vocii
- Pot avea nevoie de ajutor pentru a înțelege care sunt reacțiile adecvate în diferite situații



### • Comunicarea socială și interacțiunea socială

Centrul Regional de Resurse pentru Autism,  
ADHD, Sindromul Tourette și Narcolepsie

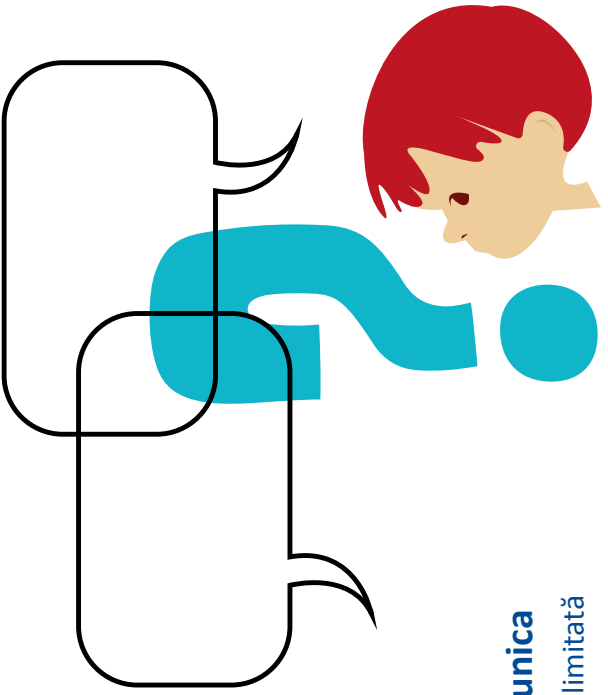
### • Comunicarea socială și interacțiunea socială

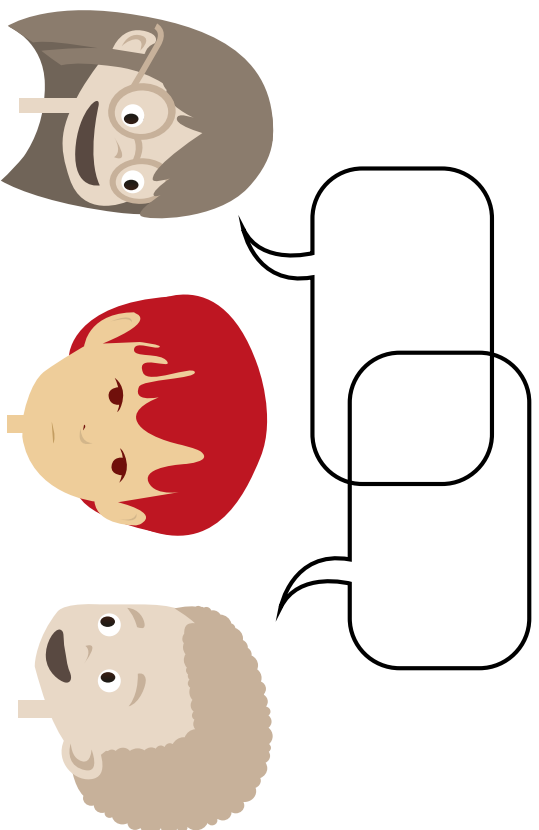
Centrul Regional de Resurse pentru Autism,  
ADHD, Sindromul Tourette și Narcolepsie

- Pot avea un vocabular dezvoltat dar au dificultăți în a folosi limbajul în situații sociale

## Au nevoie de ajutor pentru a comunica

- Dezvoltarea limbajului este întârziată sau limitată
- Înțelegerea cuvintelor este literală





## Pot avea deopotrivă dificultăți în a menține subiectul unei conversații sau a schimba subiectul unei conversații

- Pot avea deopotrivă dificultăți în a începe, menține sau încheia o conversație
- Pot avea deopotrivă dificultăți în a menține subiectul unei conversații

	Centrul Regional de Resurse pentru Autism, ADHD, Sindromul Tourette și Narcolepsie	
	Centrul Regional de Resurse pentru Autism, ADHD, Sindromul Tourette și Narcolepsie	

### • Comportamente, interese, activități

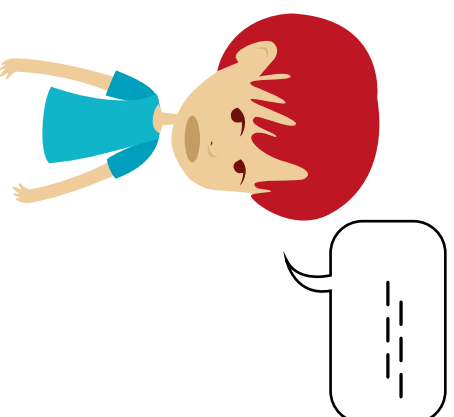
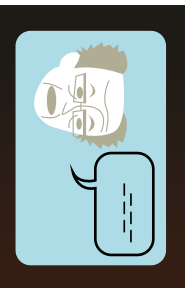
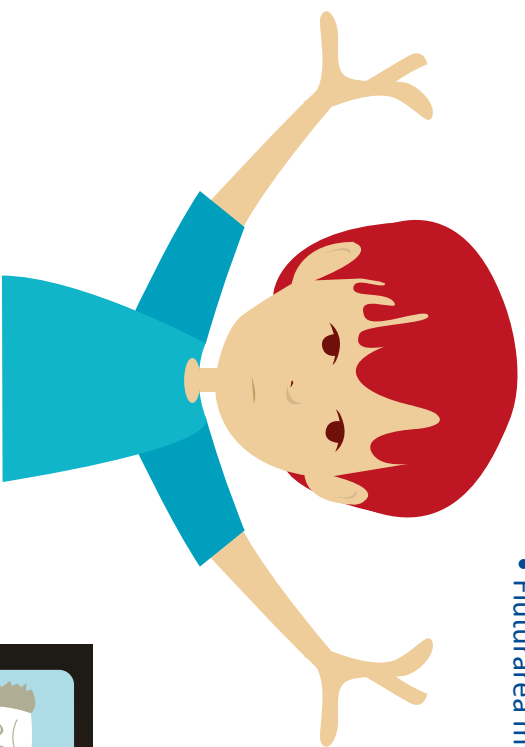


## Comportamente repetitive

- Pot repeta aceeași acțiune, iar și iar; de exemplu aliniaza obiecte sau vizionează de nenumărate ori același video

## Mișcări repetitive și discurs verbal neobișnuit

- Ecolalia (repetarea cuvintelor și a propozițiilor)
- Cuvinte noi/ discurs idiosincratic
- Fluturarea mâinilor, învârtit, legănat



### • Comportamente, interese, activități

Centrul Regional de Resurse pentru Autism,  
ADHD, Sindromul Tourette și Narcolepsie



Centrul Regional de Resurse pentru Autism,  
ADHD, Sindromul Tourette și Narcolepsie



### • Comportamente, interese, activități



## Preferă structura și rutinele

- Nu tolerează surprizele și au reacții puternice la schimbări, mici sau mari

- Au nevoie de ajutor pentru a încerca ceva nou



- Interese limitate**
- Au interes puternic pentru un anumit subiect (de exemplu, trenuri)
  - Pot avea interese neobișnuite (ex. tuburile de lipici)
  - Pot avea un interes deosebit de puternic pentru un anumit subiect, la care se vor gândi și despre care vor vorbi non stop.

Centrul Regional de Resurse pentru Autism,  
ADHD, Sindromul Tourette și Narcolepsie



• Comportamente, interese, activități

Centrul Regional de Resurse pentru Autism,  
ADHD, Sindromul Tourette și Narcolepsie



• Comportamente, interese, activități



### Nivel crescut/ scăzut de sensibilitate

- Pot avea reacții neobișnuite la durere

- Pot avea reacții neobișnuite în raport cu ceea ce văd/ aud/ miros/ gustă/ ating



## Dificultăți de reglare emoțională



Centrul Regional de Resurse pentru Autism,  
ADHD, Sindromul Tourette și Narcolepsie

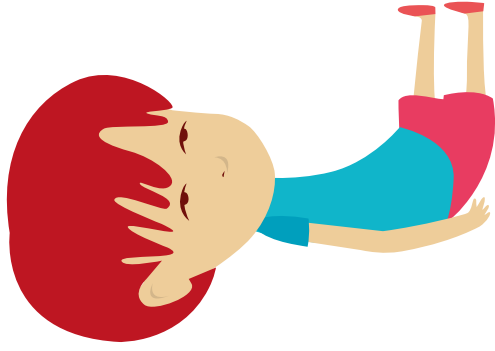


• Dificultăți frecvent asociate

Centrul Regional de Resurse pentru Autism,  
ADHD, Sindromul Tourette și Narcolepsie



• Dificultăți frecvent asociate



• Inactivitate

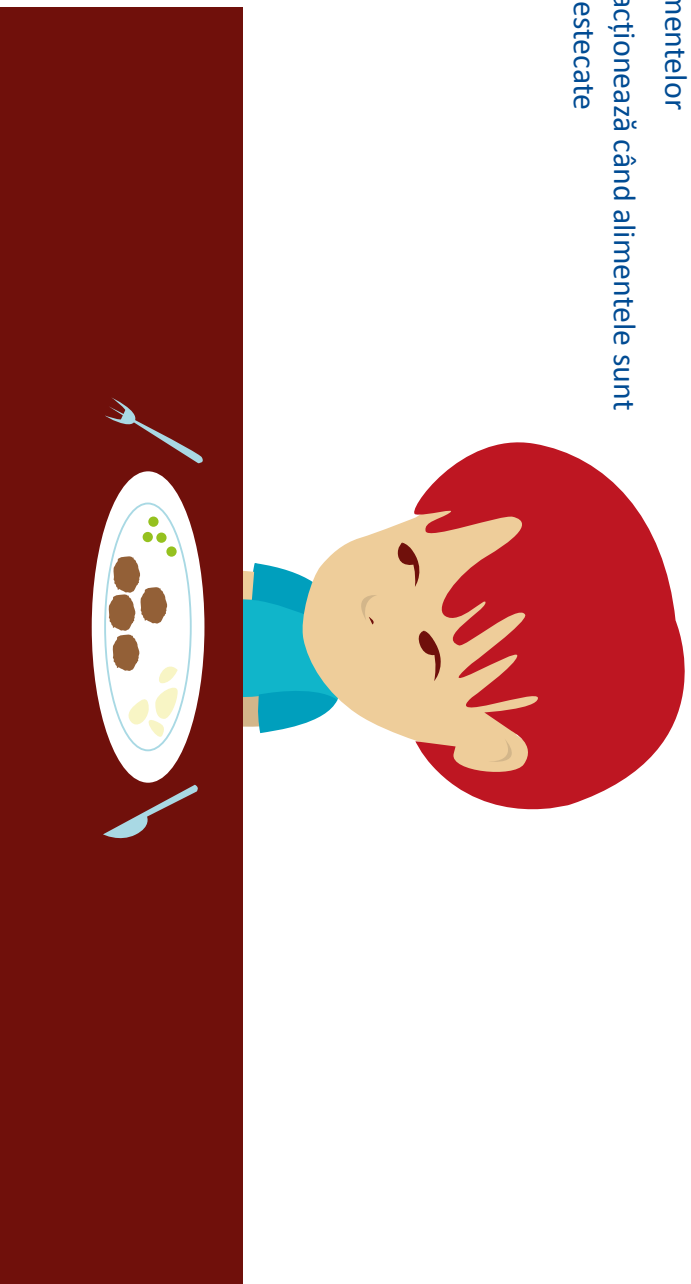
• Hiperactivitate

## Dificultăți de reglare a comportamentului



## Dificultăți alimentare

- Reacționează la consistența/ culoarea alimentelor
- Reacționează când alimentele sunt amestecate



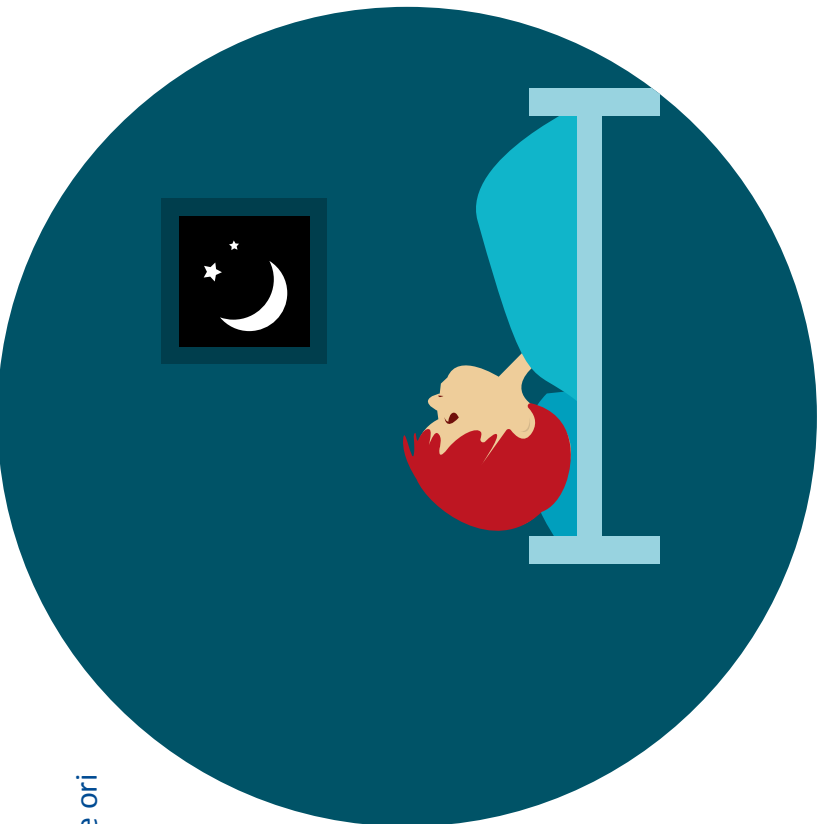
### • Dificultăți frecvent asociate



Centrul Regional de Resurse pentru Autism,  
ADHD, Sindromul Tourette și Narcolepsie

Centrul Regional de Resurse pentru Autism,  
ADHD, Sindromul Tourette și Narcolepsie

### • Dificultăți frecvent asociate



## Dificultăți de somn

- Se trezesc de mai multe ori pe noapte
- Nevoie mică de somn