

بات چیت میں مدد کے ذرائع استعمال کرنے کیلئے رہنمائی کیا ہے؟ (ASF) اَٹزم سپیکٹرم، ڈس آرڈر

بچے کے بہن بھائیوں اور دوسرے لواحقین کو معلومات دینا ماہرانہ جائزے کے بعد نتائج سے آگاہ کرنے کا ایک اہم حصہ یہ بھی ہونا چاہیئے کہ بچے کے بہن بھائیوں اور دوسرے لواحقین کو معلومات دی جائیں۔ یہ مواد اس کام میں مدد کیلئے استعمال کیا جا سکتا ہے۔ اسے بلدیاتی اداروں کو راء دینے میں مدد کیلئے بھی استعمال کیا جا سکتا ہے۔ (اولین بلدیاتی خدمات)۔



دستیابی

اَٹزم پوسٹر جنوبی و مشرقی ریجنل ہیلتھ اتھارٹی کے علاقے میں اَٹزم سپیکٹرم ڈس آرڈر کیلئے جائزے اور تشخیص کے ذمہ دار عملہ صحت کو بلا معاوضہ بھیجا جاتا ہے۔

جنوبی و مشرقی ریجنل ہیلتھ اتھارٹی میں جو دوسرے لوگ یہ مواد لینا چاہیں، انہیں بشمول ڈاک خرچ 200 کرونر کے عوض یہ مواد بھیجا جاتا ہے۔

کے ویب سائٹ سے مفت ڈاؤن لوڈ کیا جا سکتا RKT اَٹزم پوسٹر اور دیگر متعلقہ مواد ہے: oslo-universitetssykehus.no/rktaatn

@ post.rkt@ous-hf.no

اوسلو یونیورسٹی ہاسپٹل، الیوول
ٹورینس سنڈروم اور نارکولپسی کیلئے، ADHD، اَٹزم
ریجنل ریسورس سروس
Postboks 4956 Nydalen
0424 Oslo

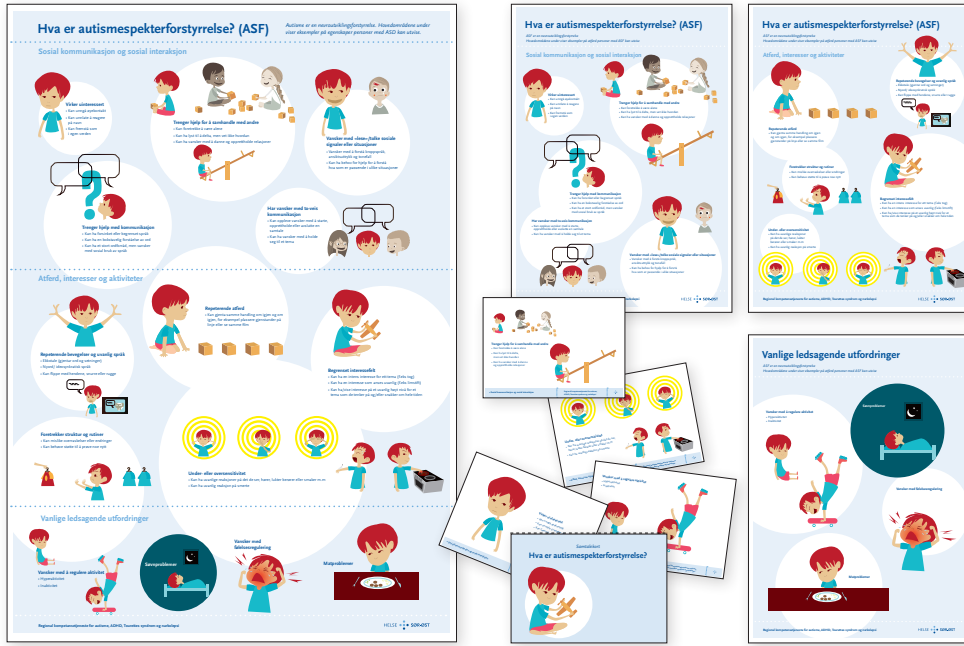
ٹورینس سنڈروم اور نارکولپسی کیلئے ریجنل ریسورس سروس۔ بھیجے گئے مواد کے ADHD، اوسلو یونیورسٹی ہاسپٹل / اَٹزم ©
علاوہ گرافکس کے کسی بھی استعمال کیلئے ہمارے ساتھ طے کریں۔



ٹورینس سنڈروم اور نارکولپسی، ADHD، اَٹزم
کیلئے ریجنل ریسورس سروس

HELSE SØR-ØST





پوسٹر اور دیگر متعلقہ مواد کو اس مقصد سے تشکیل دیا گیا ہے کہ یہ ماہرانہ جائزے کے کی تشخیص کے بعد اہم ترین مسائل سے آگاہ کرنے کے کام میں معاون اور ASF نتیجے میں ایک اضافی وسیلہ ہو۔

کیلئے بچوں کے ماہرانہ ASF یہ مواد بنیادی طور پر جس گروہ کیلئے تیار کیا گیا ہے، وہ نشوونما کے (ASF) جائزے اور تشخیص کے ذمہ دار ماہرین ہیں۔ آٹزم سپیکٹرم ڈس آرڈر بہت سے پہلوؤں کو متاثر کرنے والا خلل ہے جس میں سماجی واسطے اور کمیونیکیشن (بات سمجھنے اور سمجھانے) کا انداز عام لوگوں سے مختلف ہوتا ہے نیز محدود، لگے بندھے اور بار بار دہرائے جانے والے ایک ہی جیسے طرز عمل اور دلچسپیاں ہوتی ہیں۔ علامات بچپن میں ظاہر ہو سکتی ہیں لیکن عمر بڑھنے کے ساتھ ساتھ زیادہ نمایاں ہو سکتی ہیں۔

پوسٹر کو ان اہم معاملات کے لحاظ سے حصوں میں تقسیم کیا گیا ہے جو ان سب لوگوں میں متاثر ہوتے ہیں جنہیں آٹزم سپیکٹرم کی تشخیص ہوئی ہے؛
سماجی کمیونیکیشن اور سماجی واسطے •
طرز عمل، دلچسپیاں اور سرگرمیاں •

میں بیان ICD-11/DSM-5 پوسٹر کو تشخیص کی کسوٹیوں کے مطابق تشکیل دیا گیا ہے جو ہوئی ہیں۔ اس کے علاوہ مواد میں ان باتوں کا بھی ذکر ہے جنہیں عام وابستہ چیلنج کہا جاتا ہے۔ تشخیص سے متاثر ہونے والے سب افراد کو پیش نہیں ہوتے۔ یہ ASF یہ وہ مسائل ہیں جو مسائل عام وابستہ مسائل ہیں لیکن یہ تشخیصی کسوٹیوں میں شامل نہیں ہیں۔

بات چیت میں معاون کارڈ

ان کارڈوں پر وہی تحریر اور تصویریں ہیں جو پوسٹر میں ہیں۔ کارڈوں کی غرض یہ ہے کہ انہیں میز پر آسانی سے رکھا جا سکتا ہے اور ان کی مدد سے باری باری ہر معاملے پر بات چیت کا آغاز کیا جا سکتا ہے۔ کچھ لوگوں کو مختلف مسائل کا بیک وقت تعارف بہت بوجھل محسوس ہوتا ہے لہذا اگر ایسا ہو تو ہر معاملے سے تعلق رکھنے والی معلومات کو الگ الگ پیش کرنے کیلئے کارڈ استعمال کیے جا سکتے ہیں نیز بات چیت کو ہر شخص کی علامات کے لحاظ سے انفرادی طور پر موزوں بنایا جا سکتا ہے۔ کارڈوں کو پرنٹ بھی کیا جا سکتا ہے تاکہ بات چیت میں شریک لوگ نوٹس/تبصرے لکھ سکیں اور انہیں ساتھ گھر لے جا سکیں۔

جن افراد کی تشخیص ہوئی ہو، ان کیلئے معلومات

آٹزم کی تشخیص کے بارے میں ان لوگوں کو معلومات دینا ایک مشکل کام ہو سکتا ہے جنہیں آٹزم تشخیص ہوا ہو۔ بہر حال یہ اہم ہے کہ یہ کام انفرادی لحاظ سے موزوں انداز میں کیا جائے۔ آٹزم پوسٹر کا مقصد نفسیاتی استنباطی طریق کی جگہ لینا نہیں ہے بلکہ اس کا مقصد ایک شخص کو اس کی صورتحال سے آگہی دلانا، روزمرہ معاملات بخوبی انجام دینے پر توجہ دینا اور گردوپیش کو سمجھنا ہے۔ تاہم پھر بھی ہمارے خیال میں بہت سے لوگ اہم معاملات کے بارے میں جاننے کیلئے اس بصری مدد سے فائدہ اٹھا سکیں گے جو اس مواد میں تصویریں شکل میں فراہم کی گئی ہیں۔

اس مواد کا مقصد ان معاملات کا احاطہ کرنے کیلئے بصری اور تحریری مدد فراہم کرنا ہے جو آٹزم سپیکٹرم ڈس آرڈر کی تشخیص سے متاثر ہوتے ہیں۔

کی تشخیص سے آگاہ کرنے کیلئے موزوں طور پر ترتیب دیا گیا ہے جو ASF یہ مواد ان افراد کو دوسری تہذیبوں کا پس منظر رکھتے ہیں۔ تمام مواد ان زبانوں میں تیار کیا گیا ہے: نارویجن، انگلش، اردو، پولش، عربی، صومالی۔

ہم امید کرتے ہیں کہ اس سے آٹزم کیلئے ماہرانہ جائزے کے نتائج سے آگاہ کرنے کے کام میں آسانی پیدا ہو گی اور اس کام کا معیار یقینی ہو گا، زبان اور تہذیبی پس منظر سے قطع نظر۔

ٹورپس سنڈروم اور نارکولپسی، ADHD، یہ مواد جنوبی و مشرقی ریجنل ہیلتھ اتھارٹی میں آٹزم (RKT) کیلئے ریجنل ریسورس سروس نے تیار کیا ہے۔
 کے نمائندوں پر مشتمل ہے RKT اس منصوبے پر کام کرنے والا گروپ
 Tage Lien, Ulla Hansen, Bodil Sjømæling
 AHUS barne- og ungdomsklinikk habilitering: Lise Skau Andersen
 Kapellveien habiliteringssenter: Kristin Elling
 Autismeforeningen i Norge: Eldrid Ytterland
 Melkeveien designkontor: Birgitte Reff Kolbeinsen

نے کیا۔ یہ خواتین کلینیشن Kristin Elling اور Lise Andersen پوسٹر کی تیاری کا آغاز بنیادی طور پر ہیں، اور ماہرانہ جائزے اور آٹزم سپیکٹرم کی تشخیص سے آگاہ کرنے کے کام کا تجربہ رکھتی ہیں۔