

Wat is een autismespectrumstoornis (ASS)?

ASS is een neurobiologische ontwikkelingsstoornis. Hieronder staan voorbeelden van gedrag dat mensen met een ASS kunnen vertonen op de voornaamste gebieden die ASS typeren.

Sociale communicatie en sociale interactie



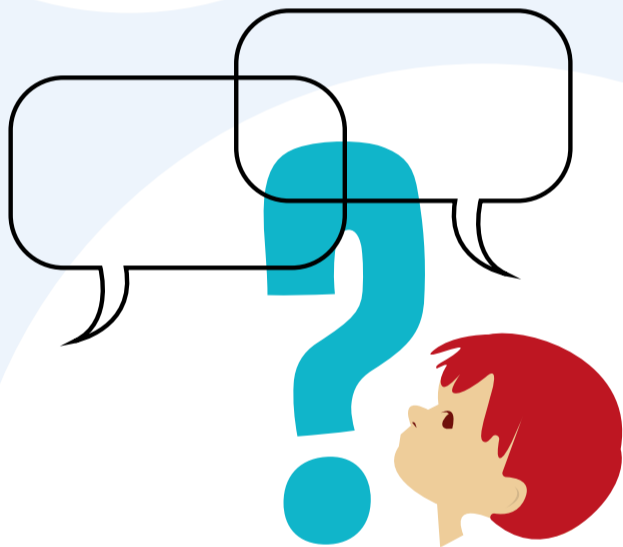
Lijken in een eigen wereld te leven

- Vermijden oogcontact of maken beperkt oogcontact
- Reageren niet op de eigen naam



Hebben hulp nodig om met anderen om te gaan

- Verkiezen om alleen te zijn
- Willen wel deelnemen, maar weten niet hoe
- Hebben moeite om relaties aan te gaan en te onderhouden
- Treden in contact op een ongewone manier



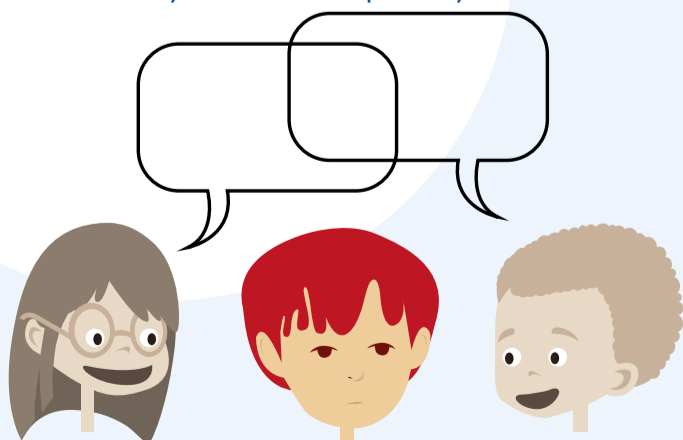
Hebben hulp nodig om te communiceren

- Spraakontwikkeling is beperkt of vertraagd
- Begrijpen woorden letterlijk
- Kunnen over een grote woordenschat beschikken, maar hebben moeite om taal in een sociale situatie te gebruiken



Hebben moeite om van gespreksonderwerp te veranderen of om bij het onderwerp te blijven

- Hebben moeite om een gesprek te starten, te onderhouden of te beëindigen
- Hebben moeite om bij het onderwerp te blijven



Moeilijkheden in het "lezen" en begrijpen van sociale signalen of situaties

- Hebben moeite om lichaamstaal, gelaatsuitdrukkingen of stemintonatie te begrijpen
- Hebben hulp nodig om te begrijpen wat gepast is in verschillende situaties

Wat is een autismespectrumstoornis (ASS)?

ASS is een neurobiologische ontwikkelingsstoornis. Hieronder staan voorbeelden van gedrag dat mensen met een ASS kunnen vertonen op de voornaamste gebieden die ASS typeren.

Gedrag, interesses en activiteiten



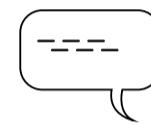
Repetitieve gedragingen

- Herhalen dezelfde handeling steeds weer, bv. voorwerpen op een rijtje plaatsen of dezelfde video bekijken



Repetitieve bewegingen en ongewone spraak

- Echolalie (woorden en zinnen herhalen – papegaaien)
- Nieuwe woorden/idiosyncratische of eigenzinnige spraak
- Flapperen met de handen, rondjes draaien of heen en weer wiegen



Verkiezen structuur en routines

- Houden niet van verrassingen en reageren sterk op veranderingen, zowel grote als kleine
- Hebben hulp nodig om iets nieuws te proberen



Beperkte interesses

- Hebben een intense interesse voor een bepaald onderwerp (bv. treinen)
- Hebben een ongewone interesse (bv. lijmstiften)
- Hebben/vertonen een ongewoon hoog niveau van interesse in een bepaald onderwerp en denken of praten er de hele tijd over

Over- of ondergevoeligheid

- Hebben ongewone reacties op wat ze zien, horen, voelen of ruiken
- Hebben ongewone reacties op pijn



Veel voorkomende bijkomende problemen

ASS is een neurobiologische ontwikkelingsstoornis. Hieronder staan voorbeelden van gedrag dat mensen met een ASS kunnen vertonen op de voornaamste gebieden die ASS typeren.

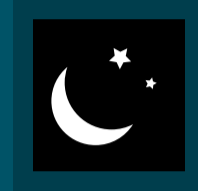
Moeite om activiteit te reguleren

- Hyperactiviteit
- Inactiviteit



Slaapproblemen

- Worden meerdere keren per nacht wakker
- Hebben minder slaap nodig



Moelijkheden in emotieregulatie



Eetproblemen

- Reageren op consistentie of kleur van voedsel
- Reageren wanneer voedsel samen gemengd wordt

