

Formidle informasjon til søsken og andre pårørende

Et viktig element i tilbakemelding etter utredning bør også inkludere informasjon til søsken og andre pårørende. Materialet kan brukes som støtte til dette arbeidet. Det kan også brukes som støtte ved tilbakemelding til kommunale instanser. (1. linjetjenesten).



Tilgjengelighet

Autismeplakaten sendes kostnadsfritt til helsepersonell i Helse Sør-Øst med ansvar for utredning og diagnostisering av autismespekterforstyrrelser.

For andre i Helse Sør-Øst som ønsker materialet tilsendt er prisen kr 200,- inkl porto.

Autismeplakat med tilhørende materiell kan lastes ned kostnadsfritt fra RKT sine hjemmesider: oslo-universitetssykehus.no/rktaatn

@ post.rkt@ous-hf.no

✉ Oslo Universitetssykehus, Ullevål
Regional kompetansetjeneste for autisme,
ADHD, Tourettes syndrom og narkolepsi
Postboks 4956 Nydalen
0424 Oslo



©Oslo Universitetssykehus / Regional kompetansetjeneste for autisme, ADHD, Tourettes syndrom og narkolepsi.
All bruk av grafikk utover det leverte materiell skal avtales.

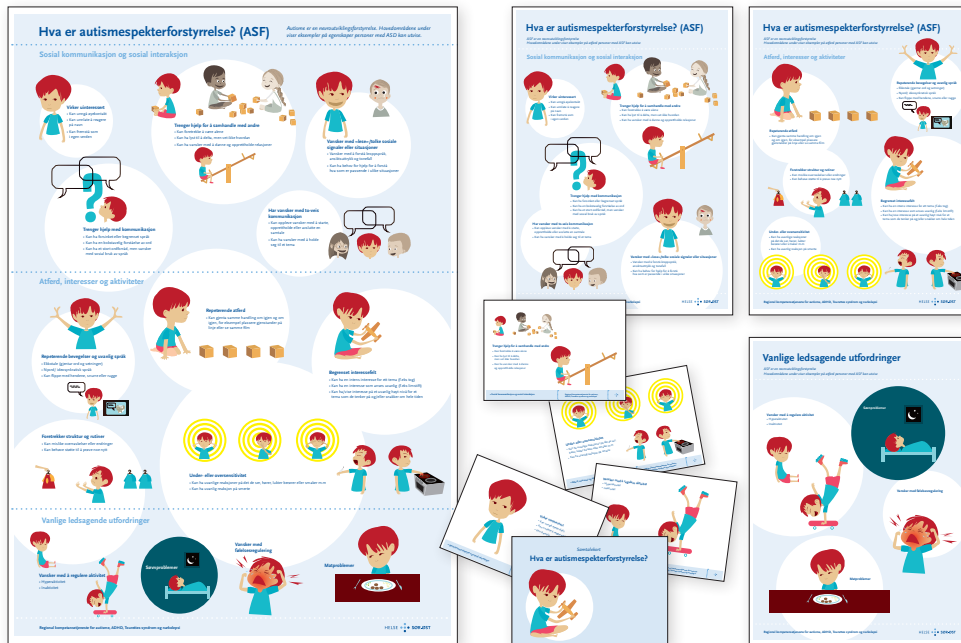
Veiledning til samtaleverktøyet

Hva er autismespekterforstyrrelse?



Regional kompetansetjeneste for autisme,
ADHD, Tourettes syndrom og narkolepsi

HELSE  SØR-ØST



Formålet med dette materialet er å gi både visuell og skriftlig støtte til en gjennomgang av områder som er berørt når man har konkludert med en diagnose innen autismespekteret.

Materialet er tilrettelagt for formidling av ASF-diagnoser til personer med multi-kulturell bakgrunn. Hele materialet er utarbeidet for følgende språk: Norsk, Engelsk, Urdu, Polsk, Arabisk, Somalisk.

Vi håper dette vil bidra til å forenkle og kvalitetssikre formidling av funn og konklusjoner fra en autismeutredning, uavhengig av språk og kulturell bakgrunn.

Materialet er utarbeidet av Regional kompetansetjeneste for autisme, ADHD, Tourettes syndrom og narkolepsi Helse Sør-Øst. (RKT)
 Prosjektgruppen har bestått av representanter fra RKT: Tage Lien, Ulla Hansen, Bodil Sjømæling
 AHUS barne- og ungdomsklinikk habilitering: Lise Skau Andersen
 Kapellveien habiliteringssenter: Kristin Elling
 Autisforeningen i Norge: Eldrid Ytterland
 Melkeveien designkontor: Birgitte Reff Kolbeinsen

Initiativet til å utarbeide plakaten kom i utgangspunktet fra Lise Andersen og Kristin Elling. De er klinikere med erfaring fra utredning, og fra arbeid med å formidle diagnose innen autismespekteret.

Oslo 2018

Plakaten med tilhørende materiell er utarbeidet for å utgjøre en støtte og et supplement i arbeidet med å formidle kjernevansker ved ASF-diagnosen etter en utredning.

Den primære målgruppen er fagpersoner med ansvar for utredning og diagnostisering av barn med ASF. Autismespekterforstyrrelse (ASF) er en gjennomgripende utviklingsforstyrrelse som viser seg ved kvalitative avvik i sosialt samspill og kommunikasjon, samt begrenset, stereotyp og repetitivt mønster av atferd og interesser. Symptomene kan vise seg i tidlig alder, men kan bli mer fremtredende ved økende alder.

Plakaten er inndelt i de hovedområdene som vil være berørt hos alle som får en diagnose innen autismespekteret;

- Sosial kommunikasjon og sosial interaksjon
- Atferd, interesser og aktiviteter

Plakaten er utarbeidet etter diagnosekriteriene slik de er fremstilt i ICD-11/DSM-5.

Materialet har i tillegg med det som kalles vanlige ledsagende utfordringer. Dette er vansker som ikke alle med ASF-diagnose er berørt av. Disse vanskene er vanlige ledsagende vansker, men ikke en del av de diagnostiske kriteriene.

Samtalekort

Kortene inneholder samme tekst og illustrasjoner som plakaten. Hensikten med kortene er at de enkelt kan plasseres på et bord og gi utgangspunkt for samtale om et område av gangen. For noen kan det virke overveldende med en samlet presentasjon av de ulike vanskene, og man kan i så fall bruke kortene for en mer enkeltvis presentasjon av funn innen hvert område, samt tilpasse mer individuelt slik symptomene viser seg for den enkelte person. Kortene kan også skrives ut slik at deltakerne kan gjøre notater/kommentarer og ta dette med hjem.

Informasjon til personer med diagnose

Oppgaven med å formidle en autismediagnose til de som selv har diagnosen kan være krevende.

Det er uansett viktig at dette blir gjort på en individuelt tilrettelagt måte. Autismeplakaten er ikke ment å erstatte psykoedukative tilnærminger, der målet er å gi personen innblikk i egen situasjon, fokusere på mestring i hverdagen og å forstå omgivelsene.

Vi mener likevel at flere vil kunne profitere på visuell støtte ved gjennomgang av hovedområdene som er illustrert i materialet.