

# ما هو اضطراب طيف التوحد (ASF)؟

اضطراب طيف التوحد هو مجموعة من الإضطرابات النمائية العصبية. تبين المجالات الأساسية أدناه أمثلة على السلوكيات التي قد تظهر على الأشخاص الذين يعانون من اضطراب طيف التوحد (ASF).

## التواصل الاجتماعي والتفاعل الاجتماعي



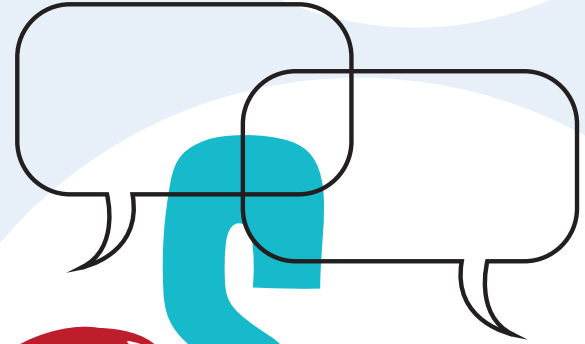
### يحتاجون للمساعدة من أجل التفاعل مع الآخرين

- قد يفضلون الوحدة
- ربّما تكون لديهم الرغبة في المشاركة، ولكنهم لا يعرفون كيف
- قد يلاقون صعوبات في إقامة العلاقات والمحافظة على ديمومتها
- يمكنهم أن يقيموا الاتصال بطريقة شاذة



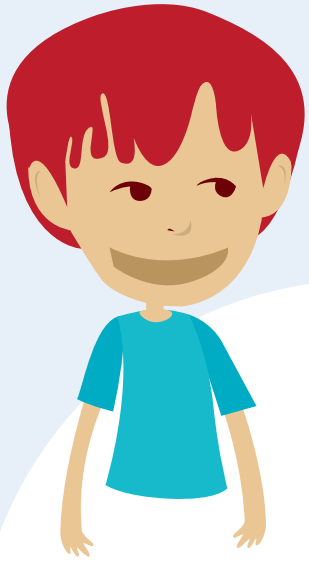
### قد يبدو عليهم أنّهم في عالمهم الخاص بهم.

- بإمكانهم أن يتجنبوا الاتصال البصري أو الإكتراث له بشكل محدود.
- قد لا يستجيبون لمناداة اسمائهم.



### يحتاجون إلى المساعدة للتواصل

- ربما يبدأون الكلام في سن متأخرة أو يكون نطقهم محدوداً
- قد يكون فهمهم للكلمات فهماً حرفياً
- قد يمتلكون معرفة بعدد كبير من المفردات، ولكنهم يجدون صعوبة في استخدام اللغة اجتماعياً

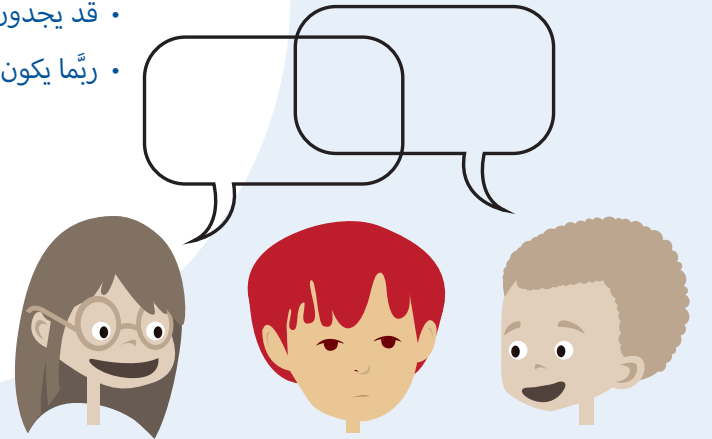


### يجدون صعوبة في «قراءة»/تفسير الإشارات الاجتماعية أو المواقف

- يلاقون صعوبة في فهم لغة الجسد وملامح الوجه والنبرة
- قد يحتاجون إلى المساعدة لفهم ما هو ملائم في المواقف المختلفة

### ربّما يكون البقاء ضمن الموضوع و/أو تغيير الموضوع صعباً عليهم

- قد يجدون صعوبة في بدء محادثة أو إدامتها أو إنهاؤها
- ربّما يكون البقاء ضمن الموضوع صعباً عليهم



# ما هو اضطراب طيف التوحد (ASF)؟

اضطراب طيف التوحد هو مجموعة من الإضطرابات النمائية العصبية. تبيّن المجالات الأساسية أدناه أمثلة على السلوكيات التي قد تظهر على الأشخاص الذين يعانون من اضطراب طيف التوحد (ASF).



## حركات متكررة ولغة غير عادية

- يتحدثون بصوتٍ فيه صدى (يكرّرون الكلمات والجمل)
- كلمات جديدة/لغة ذاتية التحساس
- يمكنهم أن يلوّحوا باليدين أو يدوروا حول أنفسهم أو يتأرجحوا



## السلوك والإهتمامات والنشاطات

### سلوك متكرّر

- يمكنهم أن يكرّروا نفس الفعل المرّة تلو الأخرى، مثل وضع الأشياء على نسقٍ واحد أو رؤية نفس الفيلم.

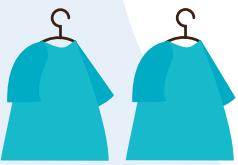


### مجال الإهتمام محدود

- قد يبدون اهتماماً شديداً بموضوعٍ ما (القطار، على سبيل المثال)
- قد يبدون اهتماماً غير عادي (إصبع الصمغ، مثلاً)
- قد يكون لهم أو يبدون اهتماماً عالياً بشكل غير عادي بموضوعٍ ما يفكرون فيه و/أو يتحدثون عنه كل الوقت

## يفضّلون النظام والروتين

- قد يكرهون المفاجآت ويظهرون ردّة فعلٍ قوية تجاه التغيّرات الصغيرة والكبيرة على حدٍ سواء
- قد يحتاجون إلى الدعم لتجربة شيء جديد



## حساسية قليلة أو مفرطة

- قد يكون لديهم ردّة فعلٍ غير عادي على ما يرونه أو يشمونّه أو يلمسونه أو يتذوقونه أو غيره
- قد يكون ردّة فعلهم على الألم غير عادي

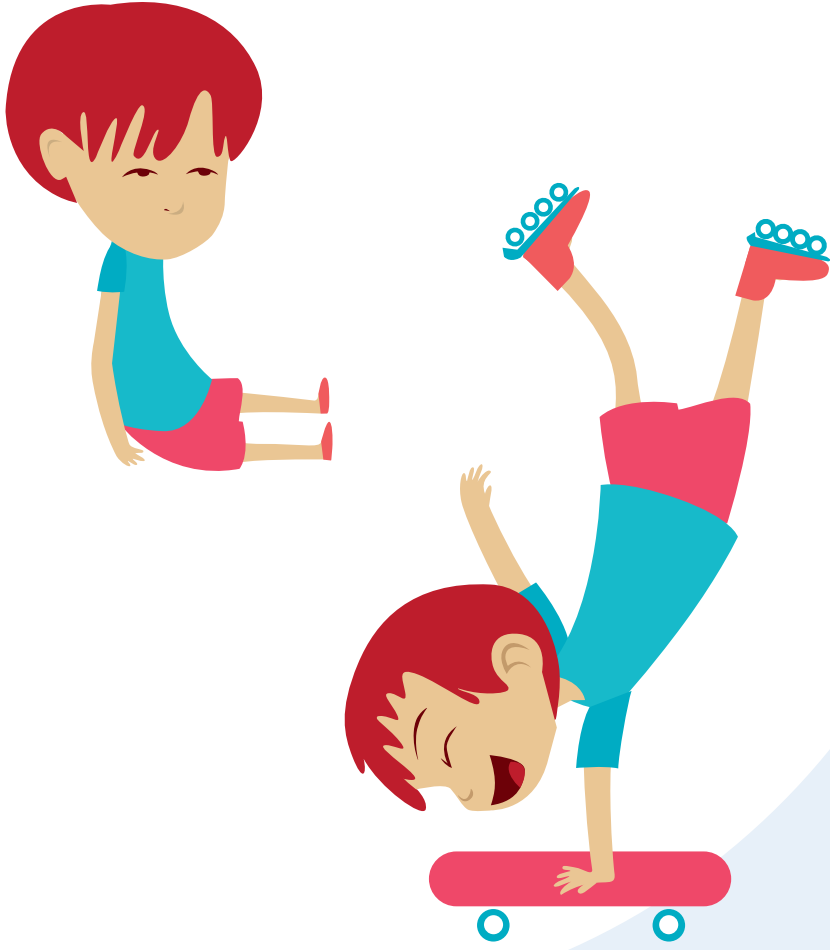


# تحديات عادية مصاحبة

اضطراب طيف التوحد هو مجموعة من الإضطرابات النمائية العصبية. تبين المجالات الأساسية أدناه أمثلة على السلوكيات التي قد تظهر على الأشخاص الذين يعانون من اضطراب طيف التوحد (ASF).

## صعوبات في ضبط وتيرة النشاطات

- نشاط مفرط
- خمول



## مشاكل النوم

- قد يستيقظون من النوم عدّة مرّات خلال الليل
- قد يكونون أقل حاجة للنوم من الآخرين



## صعوبات في ضبط المشاعر



## مشاكل الطعام

- قد يتفاعلون مع قوام و لون الطعام
- قد يظهرون رد فعل عندما يتم خلط الطعام معاً

