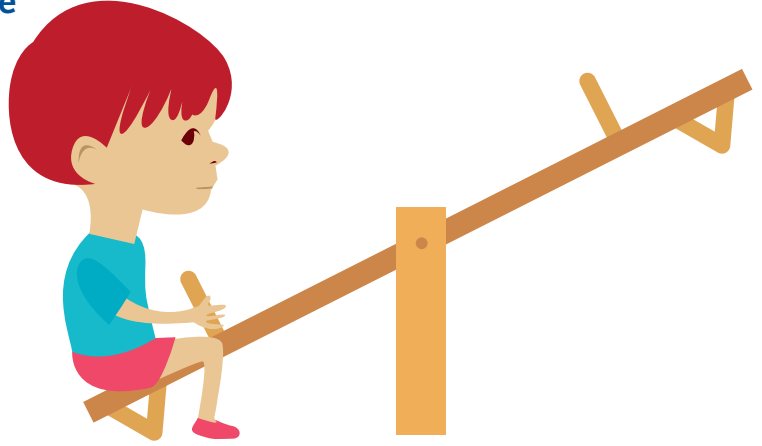




Trenger hjelp for å samhandle med andre

- Kan foretrekke å være alene
- Kan ha lyst til å delta, men vet ikke hvordan
- Kan ha vansker med å danne og opprettholde relasjoner
- Kan ta kontakt på en avvikende måte



• Sosial kommunikasjon og sosial interaksjon

Regional kompetansetjeneste for autisme, ADHD, Tourettes syndrom og narkolepsi

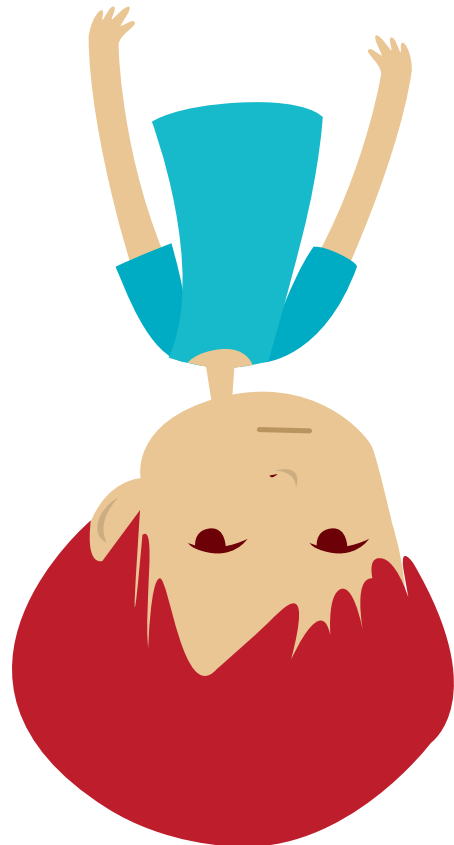


Regional kompetansetjeneste for autisme, ADHD, Tourettes syndrom og narkolepsi

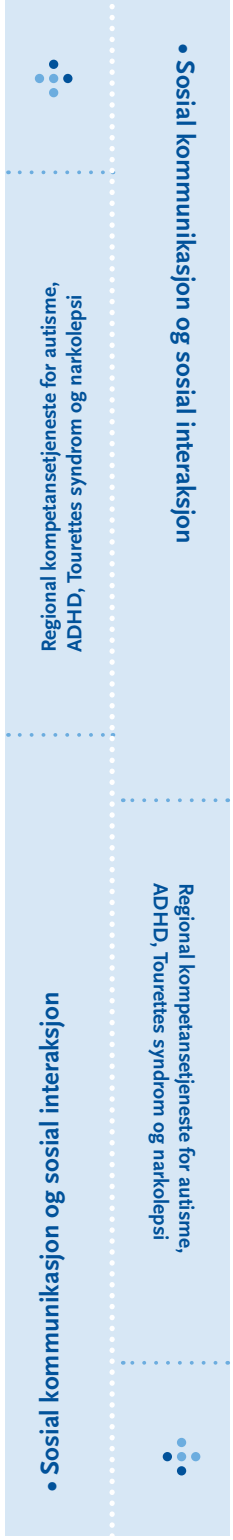
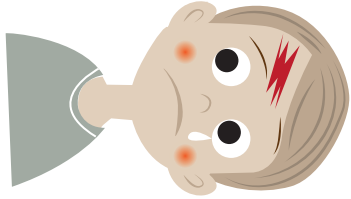
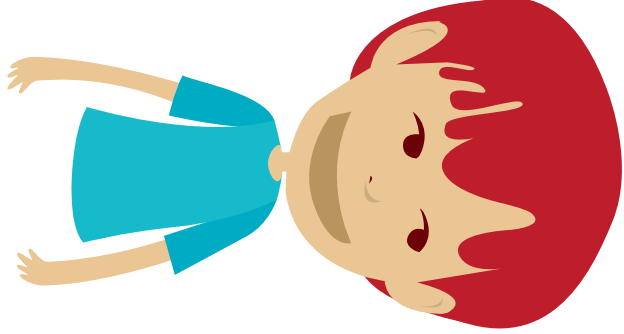
• Sosial kommunikasjon og sosial interaksjon

Kan fremstå som å være i sin egen verden

- Kan unngå/ha begrenset øyekontakt
- Kan unnlate å reagere på navn



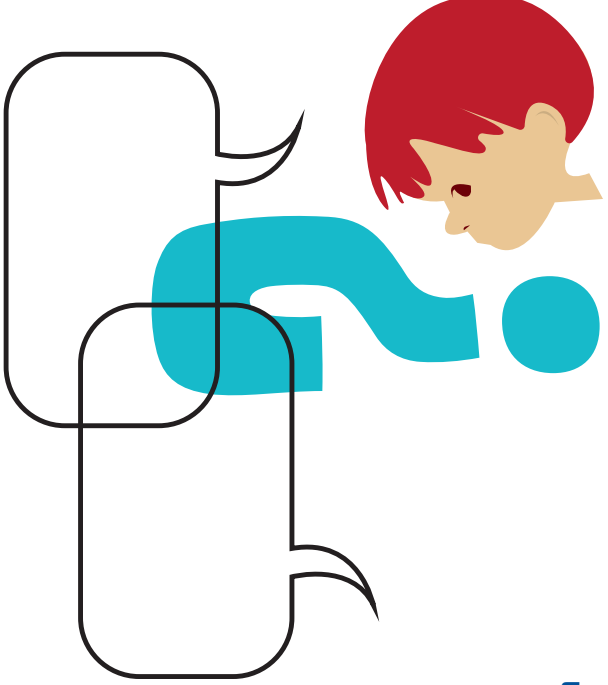
- ## Vansker med «lese»/folke sosiale signaler eller situasjoner
- Vansker med å forstå kroppspråk, ansiktsuttrykk og tonefall
 - Kan ha behov for hjelp for å forstå hva som er passende i ulike situasjoner



• Kan ha et stort ordforråd, men vansker med sosial bruk av språk

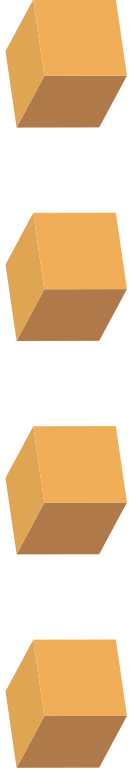
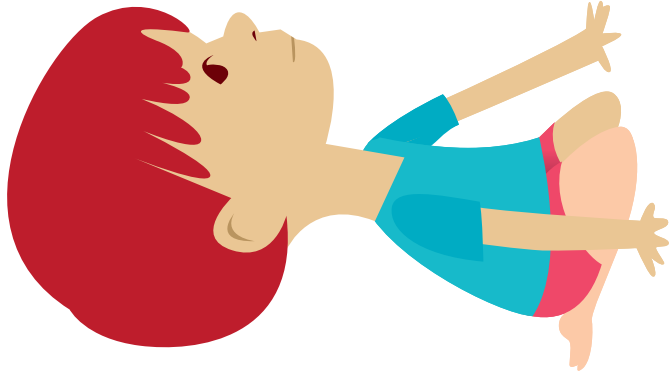
Trenger hjelp med kommunikasjon

- Kan ha forsinket eller begrenset språk
- Kan ha en bokstavelig forståelse av ord
- Kan ha et stort ordforråd, men vansker med sosial bruk av språk



Repeterende atferd

- Kan gjenta samme handling om igjen og om igjen, for eksempel plassere gjenstander på linje eller se samme film



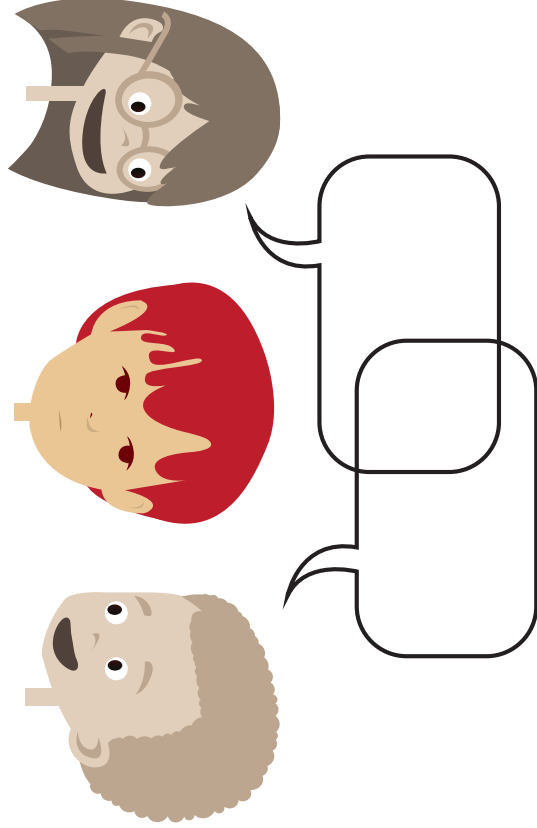
• Atferd, interesser og aktiviteter

Regional kompetansetjeneste for autisme, ADHD, Tourettes syndrom og narkolepsi

Regional kompetansetjeneste for autisme, ADHD, Tourettes syndrom og narkolepsi

• Sosial kommunikasjon og sosial interaksjon

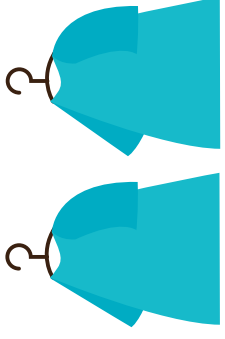
- Kan oppleve vansker med å starte, opprettholde eller avslutte en samtale
- Kan ha vansker med å holde seg til et tema



Kan ha vansker med å holde seg til et tema og/eller å skifte tema

Foretrekker struktur og rutiner

- Kan mislike overraskelser og reagere sterkt på små og store endringer
- Kan behøve støtte til å prøve noe nytt



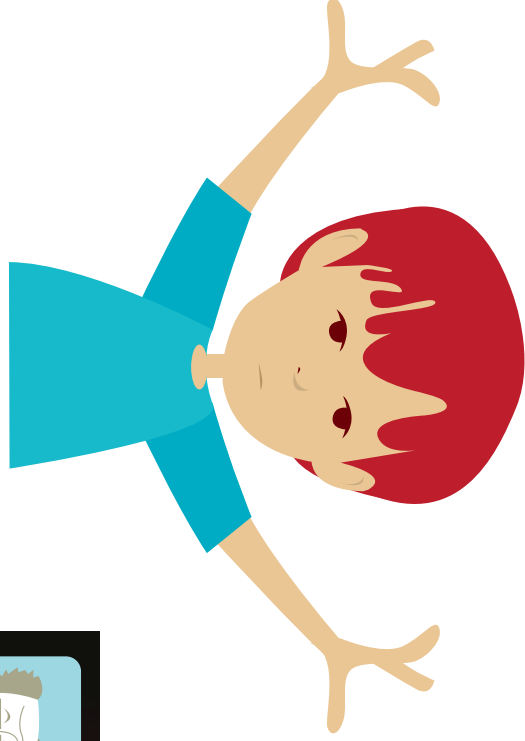
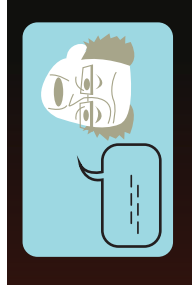
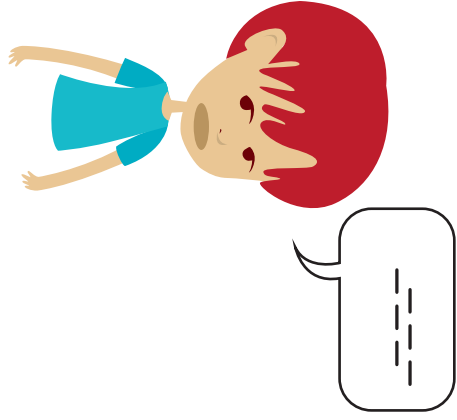
• Atferd, interesser og aktiviteter

Regional kompetansetjeneste for autisme, ADHD, Tourettes syndrom og narkolepsi

Regional kompetansetjeneste for autisme, ADHD, Tourettes syndrom og narkolepsi



• Atferd, interesser og aktiviteter



- Repeterende bevegelser og uvanlig språk
- Ekkotale (gjentar ord og setninger)
- Nyord/ ideosynkratisk språk
- Kan flippe med hendene, snurre eller rugge



- Begrenset interessedelt**
- Kan ha en intens interesse for ett tema (f.eks tog)
 - Kan ha en interesse som anses uvanlig (f.eks limstift)
 - Kan ha/vise interesse på et uvanlig høyt nivå for et tema som de tenker på og/eller snakker om hele tiden

Regional kompetansetjeneste for autisme,
ADHD, Tourettes syndrom og narkolepsi



- Atferd, interesser og aktiviteter

Regional kompetansetjeneste for autisme,
ADHD, Tourettes syndrom og narkolepsi



- Atferd, interesser og aktiviteter



- Kan ha uvanlige reaksjoner på det de ser, hører, lukter berører eller smaker m.m
- Kan ha uvanlig reaksjon på smerte

Under- eller oversensitivitet



Vansker med følelsesregulering



©Oslo Universitetssykehus / Regional kompetansetjeneste for autisme, ADHD, Tourettes syndrom og narkolepsi.

Regional kompetansetjeneste for autisme,
ADHD, Tourettes syndrom og narkolepsi

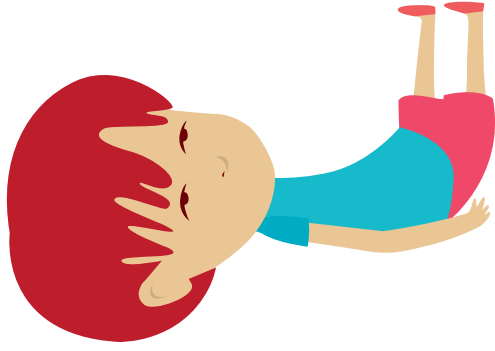


• Vanlige ledsagende utfordringer

Regional kompetansetjeneste for autisme,
ADHD, Tourettes syndrom og narkolepsi



• Vanlige ledsagende utfordringer



© Oslo Universitetssykehus / Regional kompetansetjeneste for autisme, ADHD, Tourettes syndrom og narkolepsi.

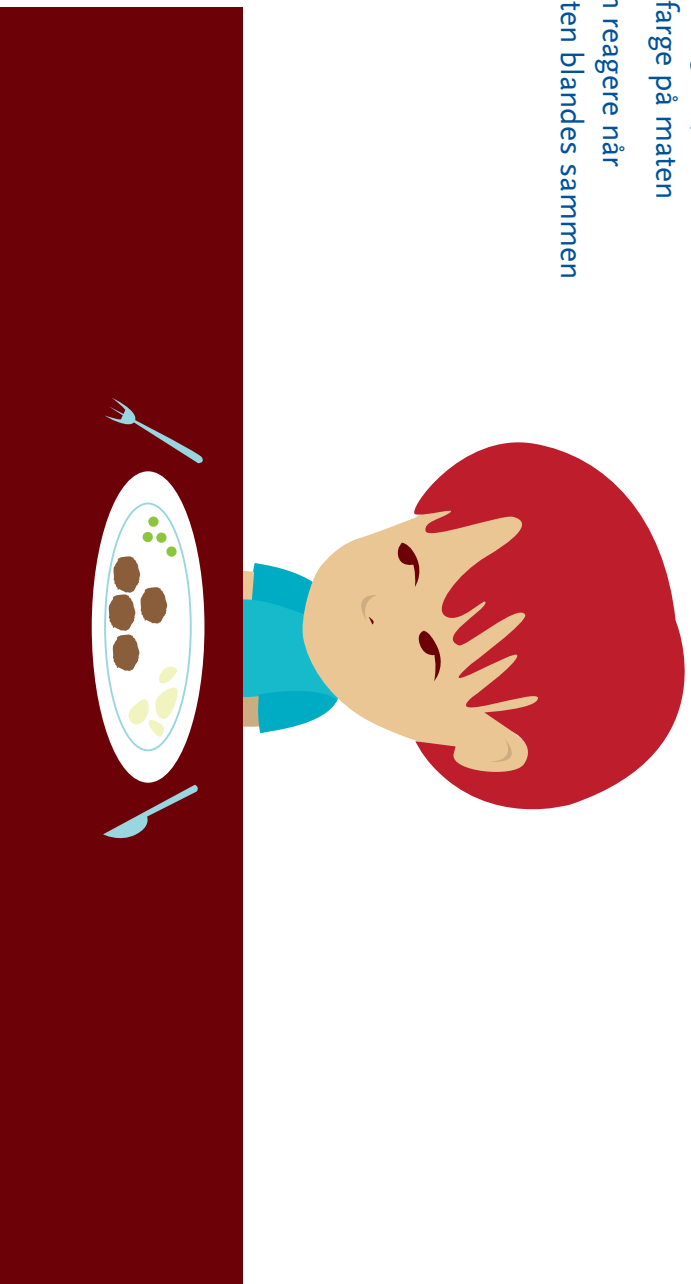
Vansker med å regulere aktivitet

- Inaktivitet

- Hyperaktivitet

Matproblemer

- Kan reagere på konsistens og farge på maten
- Kan reagere når maten blandes sammen



©Oslo Universitetssykehus / Regional kompetansetjeneste for autisme, ADHD, Tourettes syndrom og narkolepsi.

• Vanlige ledsagende utfordringer

Regional kompetansetjeneste for autisme, ADHD, Tourettes syndrom og narkolepsi

Regional kompetansetjeneste for autisme, ADHD, Tourettes syndrom og narkolepsi

• Vanlige ledsagende utfordringer



Søvnproblemer

- Kan ha flere oppvåkninger i løpet av natten
- Kan ha mindre behov for søvn