

اضطراب طيف التوحد هو مجموعة من الإضطرابات النمائية العصبية. تبين المجالات الأساسية أدناه أمثلة على السلوكيات التي قد تظهر على الأشخاص الذين يعانون من اضطراب طيف التوحد (ASF).

# ما هو اضطراب طيف التوحد (ASF)?

## التواصل الاجتماعي والتفاعل الاجتماعي

قد يبدو عليهم أنهم في عالمهم الخاص بهم.  
يتجنّهُ  
قد لا يستجيبون لمناداة اسمائهم.

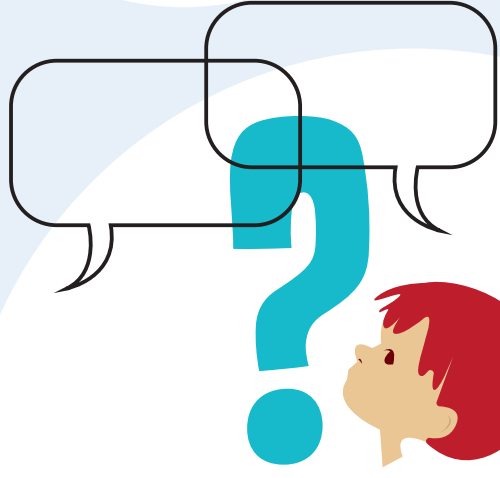


يحتاجون للمساعدة من أجل التفاعل مع الآخرين  
قد يفضلون الوحدة  
بييف

قد يلاقون صعوبات في إقامة العلاقات والمحافظة على ديمومتها  
يقيموا الاتصال بطريقة شاذة



يجدون صعوبة في "قراءة"/تفسير الإشارات الاجتماعية أو المواقف  
يلاقون صعوبة في فهم لغة الجسد وملامح الوجه والنبرة  
قد يحتاجون إلى المساعدة لفهم ما هو ملائم في المواقف المختلفة



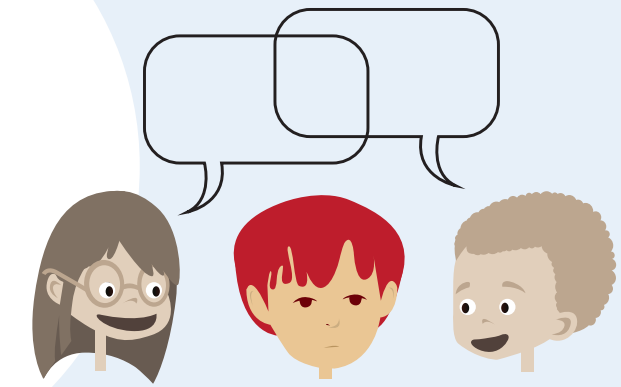
يحتاجون إلى المساعدة للتواصل

ربما يمتأخرة أو ي

قد ي

قد يبيجون صعوبة في استخدام اللغة اجتماعياً

ربما ييهم  
قد يجدون صعوبة في بدء محادثة أو إدامتها أو إنهاؤها  
ربما ييهم



## السلوك والإهتمامات والنشاطات

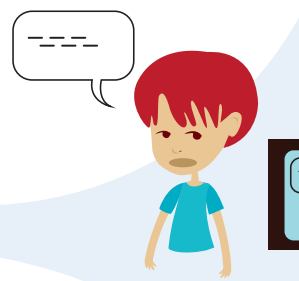


غير عادية

يتحدثون بصوت في ه صدى (ي

يدة/لغة ذاتية التحساس

بيلوحوا باليدين أو يدوروا حول أنفسهم أو يتأرجحوا



Repeterende atferd  
بيي، مثل وضع الأشياء على نسقٍ واحد أو رؤية نفس الفيلم.



مجال الإهتمام محدود

قد يبدون اهتماماً شديداً بموضوعٍ ما (القطار، على سبيل المثال)

قد يبدون اهتماماً غير عادي (إصبع الصمغ، مثلاً)

قد يبيدون اهتماماً عالياً بشكل غير عادي بموضوعٍ ما يبه و/أو يتحدثون عنه



حساسية قليلة أو مفرطة

قد ييهم رد فعل غير عادي على ما يرونه أو يشمونهم أو يلمسونه أو يتذوقونه أو غيره  
قد يي الألم غير عادي



يفضلون النظام والروتين

قد يظهرون رد فعل قوية تجاه التغيرات الصغيرة على حد سواء

قد يحتاجون إلى الدعم لتجربة شيء جديد



## تحديات عادية مصاحبة

صعوبات في ضبط وتيرة النشاطات

نشاط مفرط

خمول



Søvnproblemer

قد يستيقظون من النوم عدة مرّات خلال الليل  
قد يبين



صعوبات في ضبط المشاعر



Matproblemer

قد يتفاعلون مع قوام و لون الطعام

قد يظهرون رد فعل عندما يتم خلط الطعام معاً

