

ما هو اضطراب طيف التوحد؟ دليل لأداة المحادثة



إيصال المعلومات للأشقاء والأقارب الآخرين {1} أحد العناصر الهامة في التغذية المرتدة بعد إجراء الفحوصات ينبغي أن يكون أيضاً إعطاء المعلومات للأشقاء والأقارب الآخرين. يمكن استخدام هذه المهمة. ويمكن أيضاً استخدامها كدعم في إطار الرد الموجه للهيئات البلدية. (خط الخدمة الأمامي).

التوافر

يرسل ملصق التوحد مجاناً للعاملين في الجهاز الصحي التابع لإدارة الخدمات الصحية في المنطقة الجنوبية الشرقية (Helse Sør-Øst) المسؤولين عن إجراء الفحوصات وتشخيص اضطرابات طيف التوحد.

بالنسبة للآخرين في إدارة الخدمات الصحية في المنطقة الجنوبية الشرقية ممن يريدون إرسال المادة لهم، فإن السعر بما فيء أجرة البريد هو ٢٠٠.

يبل ملصق التوحد والمادة التعليمية التابعة له مجاناً لـ RKT:
oslo-universitetssykehus.no/rktaatn

©Oslo Universitetssykehus / Regional kompetansetjeneste for autisme, ADHD, Tourettes syndrom og narkolepsi.
All bruk av grafikk utover det leverte materielle skal avtales.



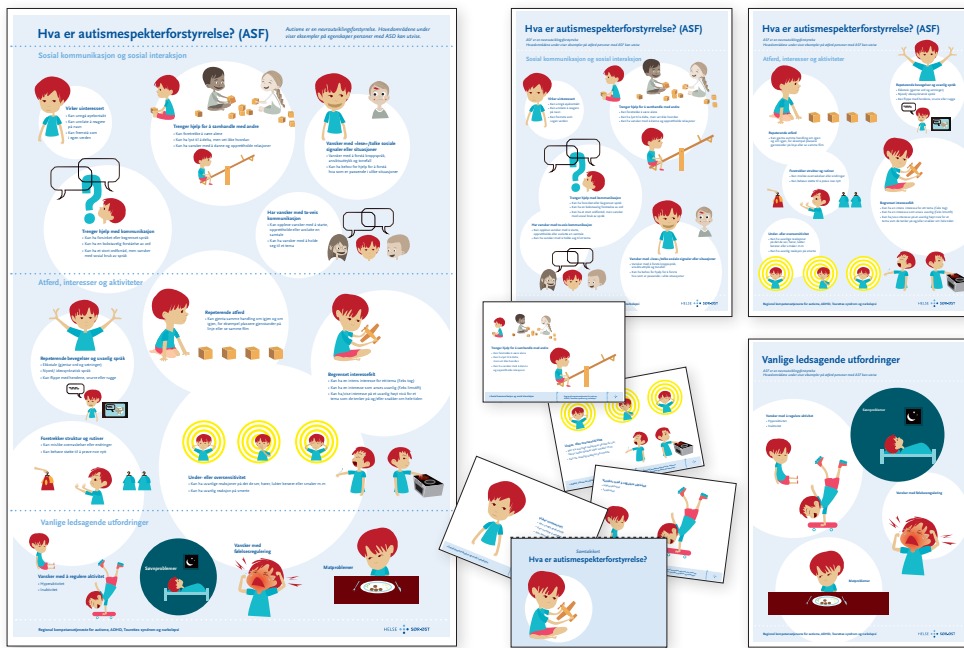
مركز الكفاءة الإقليمي للتوحد واضطراب فرط الحركة و تشتت الإنتباه ومتلازمة توريت ومرض الخدار

HELSE SØR-ØST

@ post.rkt@ous-hf.no

✉ Oslo Universitetssykehus, Ullevål
Regional kompetansetjeneste for autisme,
ADHD, Tourettes syndrom og narkolepsi
Postboks 4956 Nydalen
0424 Oslo





والغرض من هذه المادة هو تقديم الدعم البصري والكتابي لإستعراض المناطق المتأثرة عندما يخلص المرء إلى تشخيص ضمن طيف التوحد.

تم إعداد هذه لأجل إيصال تشخيص اضطراب طيف التوحد (ASF) للأشخاص الذين لديهم خلفية متعددة الثقافات.

لقد أعدت هذه المادة بأكملها باللغات التالية: النرويجية والإنجليزية والأردية والبولندية والعربية والصومالية.

ونأمل أن يساعد ذلك على تبسيط وضمان جودة عملية إيصال النتائج والإستنتاجات التي يتم الحصول عليها من فحص التوحد، بغض النظر عن اللغة والخلفية الثقافية.

وقد تم إعداد هذه لفرد الحركة وتشتت الإنتباه ومتلازمة توريت ومرض الخدار التابع لإدارة الخدمات الصحية في المنطقة الجنوبية الشرقية (Helse Sør-Øst). (RKT)

تألفت المجموعة المشرفة على المشروع من ممثلين من RKT: تاغي لين Tage Lien ، أولا هانسن Ulla Hansen ، بوديل شومالينغ Bodil Sjømæling مستشفى AHUS ، عيادة الأطفال والشباب، شعبة التأهيل:

ليزا سكوا أندرسن Lise Skau Andersen
يل فابين للتأهيل:

كريستين إيلينغ Kristin Elling
جمعية التوحد في النرويج:

إلدريد يترلاند Eldrid Ytterland
مكتب ملكيفين للتصميم:

بيرجيتا ريف كولبينسن Birgitte Reff Kolbeinsen

أنت مبادرة إعداد هذا المنشور بالأساس من ليزا أندرسن وكريستين إيلينغ.

وهما من الطاقم الطبي الذي لديه خبرة في تشخيص المرض، ومن العمل مع إيصال نبا التشخيصات ضمن طيف التوحد.

أوسلو 2018

لقد تم إعداد الملصق والمواد التابعة له لتشكيل دعم وتكملة للعمل الجاري على إيصال المعلومات حول الصعوبات الأساسية لتشخيص اضطراب طيف التوحد (ASF) بعد اجراء الفحوصات.

المجموعة المستهدفة بالأساس هم المهنيون المسؤولون عن اجراء الفحوصات وتشخيص الأطفال الذين يعانون من اضطراب طيف التوحد. اضطراب طيف التوحد (ASF) هو اضطراب نمائي معقد، وهو يتجلى في الانحرافات النوعية خلال التفاعل الاجتماعي والتواصل، فضلا عن تجلّيه في أنماط السلوك والإهتمامات المحدودة والنمطية والمتكررة قد تظهر الأعراض في سن مبكرة، ولكنها تصبح أكثر وضوحاً مع تقدّم العمر.

يع الأشخاص الذين يحصلون على تشخيص يقع ضمن طيف التوحد؛

- التواصل الاجتماعي والتفاعل الاجتماعي
- السلوك والاهتمامات والنشاطات

تم إعداد الملصق وفقاً لمعايير التشخيص بالطريقة التي عرضت فيها التشخيصات في ICD-5 / DSM-5.

وتحتوي هذه المادة التعليمية أيضاً على ما يسمّى التحديات العادية المصاحبة. هذه هي صعوبات لا يتأثر بها جميع من لديهم تشخيص اضطراب طيف التوحد. هي صعوبات عادية مصاحبة، ولكنها ليست جزءاً من المعايير التشخيصية.

بطاقات المحادثة

تحتوي البطاقات على نفس النصّ والرسوم التوضيحية كتلك التي يحتوي عليها الملصق. والغرض من البطاقات هو أنه يمكن وضعها بسهولة على الطاولة في النسبة لبعض قد يبدو تقديم عرض شامل لمختلف الصعوبات بالأمر الهائل، وفي هذه الحالة يمكنك استخدام البطاقات لتقديم عرض مبسط لما تم اكتشافه في كل مجال، بالإضافة الى تكييف العرض بصورة فردية حسب ظهور الأعراض على الشخص المعني. Kortene kan også skrives ut slik at deltakerne kan gjøre notater/kommentarer og ta dette med hjem.

معلومات للأشخاص الذين لديهم تشخيص التوحد {17}{18} قد تكون مهمة إيصال تشخيص التوحد للمشخصين بهذا الاضطراب صعبة. {19}

Det er uansett viktig at dette blir gjort på en individuelt tilrettelagt måte. ليس القصد من ملصق التوحد أن يحل محل طرق المعالجة النفسية التربوية، حيث الهدف هو إعطاء الشخص نظرة ثاقبة عن حالته والتركيز على إتقان التعامل مع الحياة اليومية وفهم البيئة المحيطة.

ومع ذلك، فإننا نعتقد أن المزيد من الناس سيبن على الاستفادة من الدعم البصري من خلال استعراض المجالات الرئيسية الموضحة بالصور في هذه المادة التعليمية.