

Hva er autismespekterforstyrrelse? (ASF)

ASF er en nevrouviklingsforstyrrelse.

Hovedområdene under viser eksempler på atferd personer med ASF kan utvise.

Sosial kommunikasjon og sosial interaksjon



Kan fremstå som å være i sin egen verden

- Kan unngå/ha begrenset øyekontakt
- Kan unnlate å reagere på navn



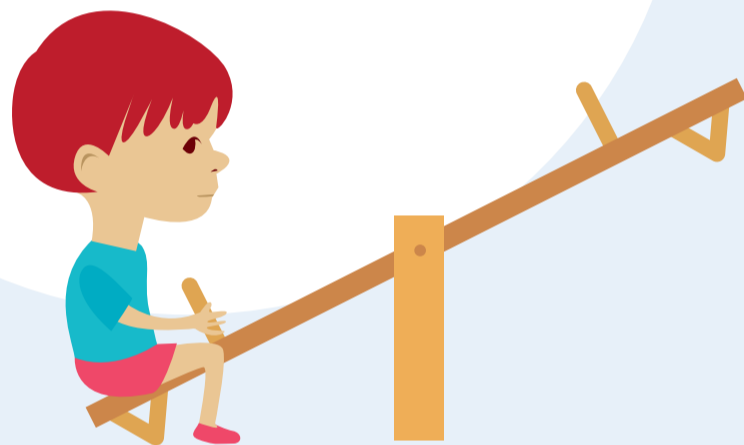
Trenger hjelp for å samhandle med andre

- Kan foretrekke å være alene
- Kan ha lyst til å delta, men vet ikke hvordan
- Kan ha vansker med å danne og opprettholde relasjoner
- Kan ta kontakt på en avvikende måte



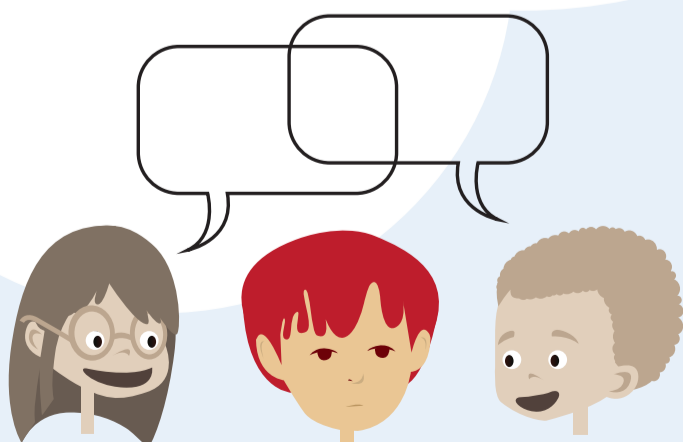
Trenger hjelp med kommunikasjon

- Kan ha forsinket eller begrenset språk
- Kan ha en bokstavelig forståelse av ord
- Kan ha et stort ordforråd, men vansker med sosial bruk av språk



Kan ha vansker med å holde seg til et tema og/eller å skifte tema

- Kan oppleve vansker med å starte, opprettholde eller avslutte en samtale
- Kan ha vansker med å holde seg til et tema



Vansker med «lese»/tolke sosiale signaler eller situasjoner

- Vansker med å forstå kroppspråk, ansiktsuttrykk og tonefall
- Kan ha behov for hjelp for å forstå hva som er passende i ulike situasjoner

Hva er autismespekterforstyrrelse? (ASF)

ASF er en nevroutviklingsforstyrrelse.

Hovedområdene under viser eksempler på atferd personer med ASF kan utvise.

Atferd, interesser og aktiviteter



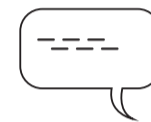
Repeterende atferd

- Kan gjenta samme handling om igjen og om igjen, for eksempel plassere gjenstander på linje eller se samme film



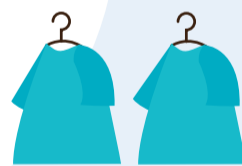
Repeterende bevegelser og uvanlig språk

- Ekkotale (gjentar ord og setninger)
- Nyord/ ideosynkratisk språk
- Kan flippe med hendene, snurre eller rugge



Foretrekker struktur og rutiner

- Kan mislike overraskelser og reagere sterkt på små og store endringer
- Kan behøve støtte til å prøve noe nytt



Begrenset interessefelt

- Kan ha en intens interesse for ett tema (f.eks tog)
- Kan ha en interesse som anses uvanlig (f.eks limstift)
- Kan ha/vise interesse på et uvanlig høyt nivå for et tema som de tenker på og/eller snakker om hele tiden

Under- eller oversensitivitet

- Kan ha uvanlige reaksjoner på det de ser, hører, lukter berører eller smaker m.m
- Kan ha uvanlig reaksjon på smerte



Vanlige ledsagende utfordringer

ASF er en nevroutviklingsforstyrrelse.

Hovedområdene under viser eksempler på atferd personer med ASF kan utvise.

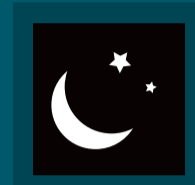
Vansker med å regulere aktivitet

- Hyperaktivitet
- Inaktivitet



Søvnproblemer

- Kan ha flere oppvåkninger i løpet av natten
- Kan ha mindre behov for søvn



Vansker med følelsesregulering



Matproblemer

- Kan reagere på konsistens og farge på maten
- Kan reagere når maten blandes sammen

