

# 10



## Víte, že ...

LED žárovky mají životnost 25 – 30000 hodin, proti tomu halogenové žárovky svítí cca 2000 hodin? Přitom pokud máme rozsvíceno **tři hodiny denně, je to zhruba 1000 hodin ročně.**



+420 596 223 455

Potřebovali byste bližší technické informace? **Zavolejte naši technickou podporu.**



[help@demos-trade.com](mailto:help@demos-trade.com)

**Sháníte podobný sortiment, který v katalogu není uveden? Umíme nabídnout téměř cokoliv z nábytkového kování.**



Ke stažení na [www.demos-trade.com](http://www.demos-trade.com)

Tápete, jak objednávat složitější sortiment, jak jej namontovat? **Stáhněte si objednávkové formuláře, montážní návody, certifikáty, případně další katalogy a technické listy z našich [www stránek.](http://www.demos-trade.com)**

# světla



<b>LED světla</b>	
LED světla 350 mA	10.4—10.6
LED světla 12 V	10.7—10.15
LED světla 350 mA / 230 V	10.16
Příslušenství k LED světlům	10.17—10.20
<b>LED pásky</b>	10.21—10.24
Příslušenství k LED páskům	10.25—10.28
Hliníkové profily k LED páskům	10.29—10.34
<b>Světla L&amp;S</b>	10.35—10.41
Příslušenství L&S	10.42—10.44
<b>Ostatní světla</b>	
Zářivková světla	10.45—10.46
Bodová světla	10.47—10.48
Příslušenství	10.49—10.50
Světelná dna	10.51—10.52
Světelná dna a police	10.53
Koupelnová LED světla	10.54
Vysvětlivky piktogramů	10.55—10.56



## Další sortiment

Navštivte naše stránky.  
Najdete tam tisíce dalších  
položek - plošný  
materiál, hrany, lepidla ...

## SVĚTLA

Nejvíce informací získáváme zrakem, a proto se světlo významně podílí na náladě a celkovém dojmu z nábytku. Proto doporučujeme nezanedbat toto hledisko. Nabízíme širokou škálu svítidel a světelných zdrojů, použitelných v široké škále aplikací.

## LED SVĚTLA

Trendem je používání LED svítidel, která jsou prostorově úsporná, mají nízkou spotřebu a zároveň mají dlouhou životnost. Další výhodou je odolnost proti častému zapínání, okamžitý plný výkon a flexibilita, umožňující širokou škálu užití. V katalogu naleznete širokou škálu LED světel v různých podobách, jako jsou flexibilní pásy, lišty, žárovky apod..

## ZÁŘIVKY

Stále se používají zářivkové zdroje, které mají rovněž vysokou účinnost, poměrně dlouhou životnost a dají se připojit přímo na síť 230 V. Nevýhodou je pomalejší náběh plného osvětlení a taky nižší odolnost vůči častému zapínání. Vzhledem k obsahu jedovaté rtuti je nutno likvidovat je jako nebezpečný odpad.

## ŽÁROVKY, HALOGENOVÁ SVĚTLA

Žárovkové a halogenové osvětlení je na ústupu, nicméně zvláště halogenové světlo je pro své přirozené spektrum světla stále používané. Nevýhodou je kromě vysoké spotřeby elektrické energie i poměrně vysoká teplota tělesa a kratší životnost.

## VOLBA OSVĚTLENÍ

Pro správné zvolení světelného zdroje je nutno zvážit, pro jaký účel bude sloužit. V níže uvedené tabulce naleznete potřebné hodnoty osvětlení. U většiny světel uvádíme diagram, ze kterého lze snadno ověřit, zda světlo bude vyhovovat uvažovanému použití.

ÚČEL	NEJNIŽŠÍ HODNOTA OSVĚTLENÍ (lx)
CHODBY, POMOČNÉ PROSTORY	20
OBYTNÉ MÍSTNOSTI	50
KUCHYNE	100
JÍDELNÍ STŮL PRO STOLOVÁNÍ	200
PRACOVNÍ PLOCHA V KUCHYNI, PSACÍ STŮL	300
JEMNÉ PRÁCE, KRESLÍRNY	750

Hodnoty uvedené v tabulce jsou nejnižší hodnoty, pro příjemnou práci by měla být hodnota vyšší.

Často se zaměňuje hodnota Lumen za hodnotu Lux, přičemž Lumen znamená světelný tok, vyzařovaný světelným zdrojem. Tato hodnota přímo neurčuje, kolik Luxů dopadá na povrch. Závisí to na úhlu vyzařování a vzdálenosti od světelného zdroje.

Jednotkou, která je podstatná pro stanovení osvětlení je Lux, což je míra intenzity dopadajícího světla na povrch.

## NAPÁJENÍ

Nabízená světla se liší v možnostech napájení. U jednotlivých světel je vždy informace o napájení a o potřebných položkách. U LED světel je zpravidla nutno použít napájecí transformátor (zpravidla 12 V, ale některé typy používají 24 V a některé jsou napájeny transformátory o konstantním proudu). Při výpočtu potřebného transformátoru je nutno sečíst příkon všech připojených světel a zvolit transformátor o minimálně stejném výkonu, doporučuje se zvolit cca o 15 % vyšší výkon.

U LED pásku zjistíme příkon ve watttech tak, že vynásobíme příkon pásku na 1m (ve watttech) počtem metrů pásku.

## BARVA SVĚTLA

Zpravidla se uvádí v Kelvinech, mnoho světel nabízíme ve dvou provedeních – teplá bílá a studená bílá. Studená bílá má zpravidla o něco vyšší světelný výkon.

TEPLOTA (K)	BARVA SVĚTLA
2700–3500	TEPLÁ BÍLÁ
3500–5000	NEUTRÁLNÍ BÍLÁ
5000–6700	STUDENÁ BÍLÁ

## SYMBOLY

U jednotlivých světel uvádíme symboly, které označují technické parametry. Vysvětlení jednotlivých symbolů naleznete na konci kapitoly.

### STRONG

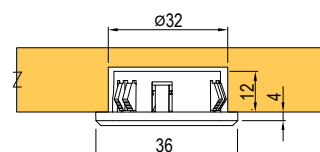
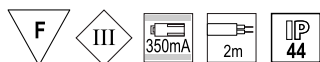
- široká škála světél za příznivé ceny

### STAR

- obzvláště vhodné na nasvícení vitrín, výstavy apod.
- bodové LED světlo s velmi vysokou intenzitou (1 dioda, max 1 W) pro zařezávání
- LED dioda s vysokou svítivostí

BARVA TĚLESA	BARVA SVĚTLA - TEPLÁ BÍLÁ	BARVA SVĚTLA - STUDENÁ BÍLÁ	PŘÍKON (W)
BROUŠENÝ SATIN	<b>157031</b>	<b>157032</b>	1

- transformátor s konstantním proudem 350 mA
- materiál tělesa – tvrzený plast
- tento typ světla nelze kombinovat se senzory a čidly na 12 V

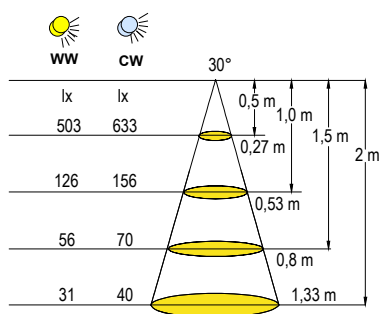
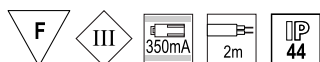


### BARRA

- obzvláště vhodné na nasvícení vitrín, výstavy apod.
- bodové LED světlo s velmi vysokou intenzitou (1 dioda, max 1 W) pro zařezávání
- LED dioda s vysokou svítivostí

BARVA TĚLESA	BARVA SVĚTLA - TEPLÁ BÍLÁ	BARVA SVĚTLA - STUDENÁ BÍLÁ	PŘÍKON (W)
BROUŠENÝ SATIN	<b>157033</b>	<b>157034</b>	1

- transformátor s konstantním proudem 350 mA
- materiál tělesa – tvrzený plast
- tento typ světla nelze kombinovat se senzory a čidly na 12 V



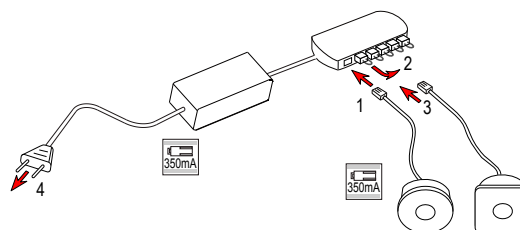
- WW – teplá bílá
- CW – studená bílá



### TRANSFORMÁTORY

- pro napájení LED světél s konstantním proudem, stejnosměrný proud
- napájecí napětí 220–240 V, 50 Hz
- ovládání světél je nutno realizovat zapínáním transformátoru do sítě 230 V
- podrobné instrukce k zapojení světél 350 mA najdete na str. 10.17

8 W, 350 mA, 6 VÝSTUPŮ	<b>157127</b>
16 W, 350 mA, 6 VÝSTUPŮ	<b>157128</b>



PRO SPRÁVNOU FUNKCI MUSÍ BÝT VŠECHNY VÝSTUPY ROZVADĚČE OSAZENY KONEKTOREM SVĚTLA NEBO PROPOJOVACÍM KONEKTOREM



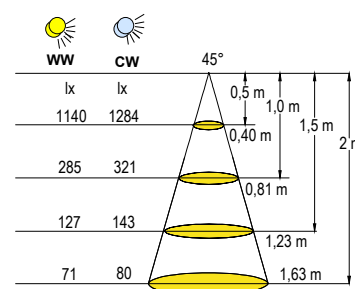
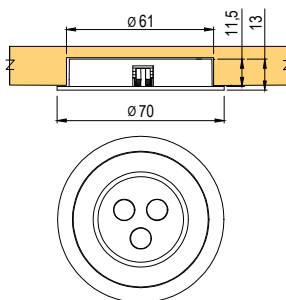
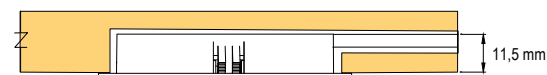
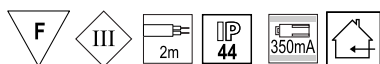
## LED světla 350 mA

## LAMBADA

- bodové světlo, vybavené 3 ks vysokovýkonných LED diod
- špičkový výkon při nízké spotřebě
- jednoduchá instalace, zajímavý design

BARVA TĚLESA	BARVA SVĚTLA - TEPLÁ BÍLÁ	BARVA SVĚTLA - STUDENÁ BÍLÁ	PŘÍKON (W)
HLINÍK	<b>157047</b>	<b>157048</b>	3

- napájení - transformátor s konstantním proudem 350 mA
- materiál tělesa - tvrzený plast + hliníkový chladič pro dobrý odvod tepla
- tento typ světla nelze kombinovat se senzory a čidly na 12 V



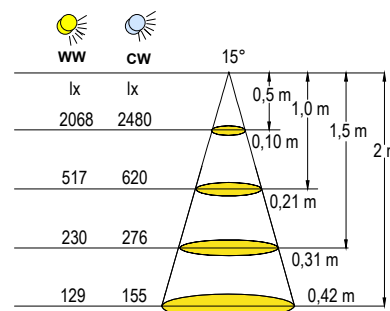
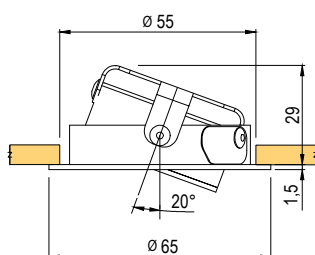
- WW - teplá bílá
- CW - studená bílá

## ROCK

- výkyvné bodové LED světlo s vysokým svítem (1 LED dioda × 1 W) pro montáž k zařezování
- LED dioda s vysokou svítivostí

BARVA TĚLESA	BARVA SVĚTLA - TEPLÁ BÍLÁ	BARVA SVĚTLA - STUDENÁ BÍLÁ	PŘÍKON (W)
CHROM	<b>157077</b>	<b>157078</b>	1
SATIN NIKL	<b>157079</b>	<b>157080</b>	1

- materiál tělesa - kombinace kov + plast
- napájení - transformátor s konstantním proudem 350 mA
- tento typ světla nelze kombinovat se senzory a čidly na 12 V

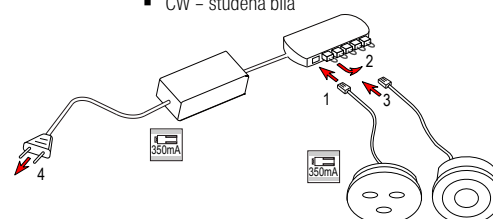


- WW - teplá bílá
- CW - studená bílá

## TRANSFORMÁTORY

- pro napájení LED světél s konstantním proudem, stejnosměrný proud
- napájecí napětí 220-240 V, 50 Hz
- ovládání světél je nutno realizovat zapínáním transformátoru do sítě 230 V
- podrobné instrukce k zapojení světél 350 mA najdete na str. 10.17

8 W, 350 mA, 6 VÝSTUPŮ	<b>157127</b>
16 W, 350 mA, 6 VÝSTUPŮ	<b>157128</b>



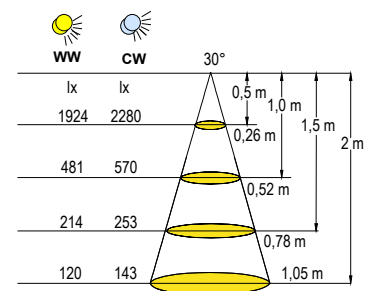
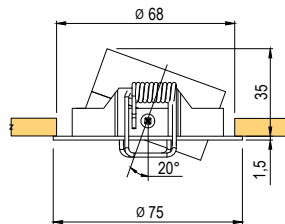
PRO SPRÁVNOU FUNKCI MUSÍ BÝT VŠECHNY VÝSTUPY ROZVADĚČE OSAZENY KONEKTOREM SVĚTLA NEBO PROPOJOVACÍM KONEKTOREM

**BRASS S**

- výkonné bodové LED světlo s vysokým svitem (3 LED diody × 1 W) pro montáž k zařezování
- LED diody s vysokou svítivostí
- vyrobeno z kovu, výborný odvod tepla

BARVA TĚLESA	BARVA SVĚTLA – TEPLÁ BÍLÁ	BARVA SVĚTLA – STUDENÁ BÍLÁ	PŘÍKON (W)
BÍLÁ	<b>157063</b>	<b>157064</b>	3
CHROM	<b>157065</b>	<b>157066</b>	3
SATIN NIKL	<b>157067</b>	<b>157068</b>	3

- napájení – transformátor s konstantním proudem 350 mA, doporučené příslušenství na konci stránky
- tento typ světla nelze kombinovat se senzory a čidly na 12 V



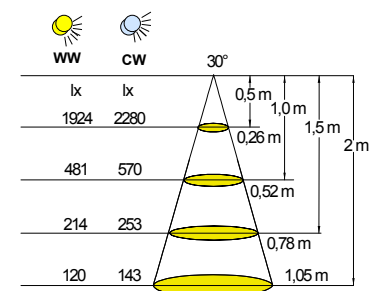
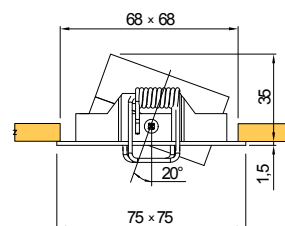
- WW – teplá bílá
- CW – studená bílá

**STRING S**

- výkonné bodové LED světlo s vysokým svitem (3 LED diody × 1 W) pro montáž k zařezování
- LED diody s vysokou svítivostí
- vyrobeno z kovu, výborný odvod tepla

BARVA TĚLESA	BARVA SVĚTLA – TEPLÁ BÍLÁ	BARVA SVĚTLA – STUDENÁ BÍLÁ	PŘÍKON (W)
BÍLÁ	<b>157069</b>	<b>157070</b>	3
CHROM	<b>157071</b>	<b>157072</b>	3
SATIN NIKL	<b>157073</b>	<b>157074</b>	3

- napájení – transformátor s konstantním proudem 350 mA, doporučené příslušenství na konci stránky
- tento typ světla nelze kombinovat se senzory a čidly na 12 V

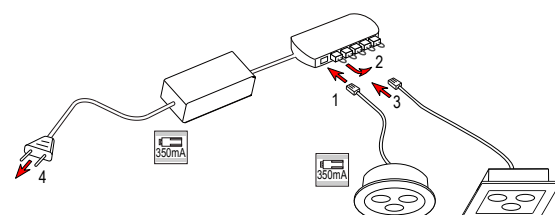


- WW – teplá bílá
- CW – studená bílá

**TRANSFORMÁTORY**

- pro napájení LED světél s konstantním proudem, stejnosměrný proud
- napájecí napětí 220–240 V, 50 Hz
- ovládání světél je nutno realizovat zapínáním transformátoru do sítě 230 V
- podrobné instrukce k zapojení světél 350 mA najdete na str. 10.17

8 W, 350 mA, 6 VÝSTUPŮ	<b>157127</b>
16 W, 350 mA, 6 VÝSTUPŮ	<b>157128</b>



PRO SPRÁVNOU FUNKCI MUSÍ BÝT VŠECHNY VÝSTUPY ROZVADĚČE OSAZENY KONEKTOREM SVĚTLA NEBO PROPOJOVACÍM KONEKTOREM

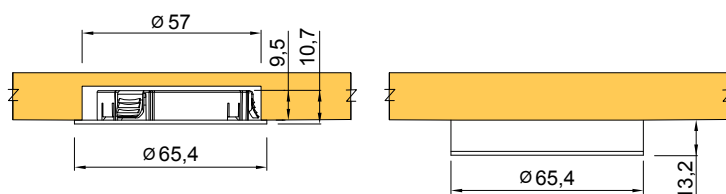
## LED světla 12 V

## AKIS S

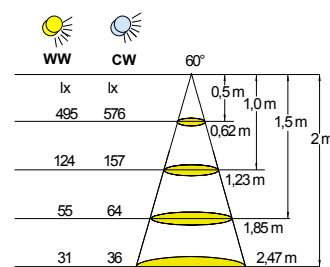
- bodové světlo, vybavené 24 ks LED diod
- při odstranění distančního kroužku možno použít i jako zápuště
- malá instalační hloubka
- jednoduchá instalace, nízká spotřeba

BARVA TĚLESA	BARVA SVĚTLA – TEPLÁ BÍLÁ	BARVA SVĚTLA – STUDENÁ BÍLÁ	PŘÍKON (W)
BÍLÁ	<b>157035</b>	<b>157036</b>	1,7
CHROM	<b>157037</b>	<b>157038</b>	1,7
SATIN CHROM	<b>157039</b>	<b>157040</b>	1,7

- napětí 12 V, doporučené příslušenství na konci stránky
- materiál tělesa – tvrzený plast



zápuštěná instalace



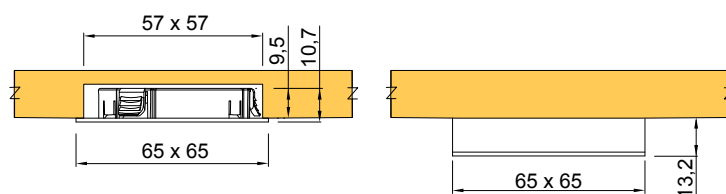
- WW – teplá bílá
- CW – studená bílá

## BANIO S

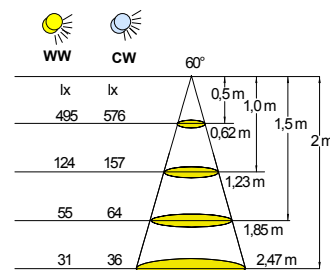
- bodové světlo, vybavené 24 ks LED diod
- při odstranění distanční podložky možno použít i jako zápuště
- jednoduchá instalace, nízká spotřeba

BARVA TĚLESA	BARVA SVĚTLA – TEPLÁ BÍLÁ	BARVA SVĚTLA – STUDENÁ BÍLÁ	PŘÍKON (W)
BÍLÁ	<b>157041</b>	<b>157042</b>	1,7
CHROM	<b>157043</b>	<b>157044</b>	1,7
SATIN CHROM	<b>157045</b>	<b>157046</b>	1,7

- napětí 12 V, doporučené příslušenství na konci stránky
- materiál tělesa – tvrzený plast



zápuštěná instalace



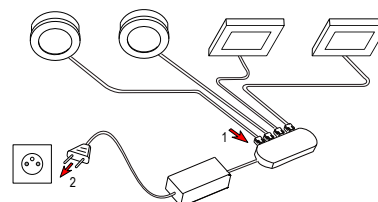
- WW – teplá bílá
- CW – studená bílá

## TRANSFORMÁTORY

- pro napájení LED světél o napětí 12 V, stejnosměrný proud, konektor AMP
- napájecí napětí 220–240 V, 50 Hz

10 W, 0,8 A, 6 VÝSTUPŮ	<b>157125</b>
35 W, 3 A, 6 VÝSTUPŮ	<b>157126</b>

- bližší popis a další příslušenství viz str. 10.18 - 10.20

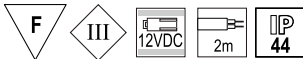


### TEMPO B

- bodové světlo, osazené 9 ks LED diod s vysokým svitem
- velmi nízký profil, elegantní design
- jednoduchá instalace, nízká spotřeba

BARVA TĚLESA	BARVA SVĚTLA – TEPLÁ BÍLÁ	BARVA SVĚTLA – STUDENÁ BÍLÁ	PŘÍKON (W)
CHROM	<b>157051</b>	<b>157052</b>	2,5

- napětí 12 V
- doporučené příslušenství na konci stránky
- materiál tělesa – kombinace kov + akryl

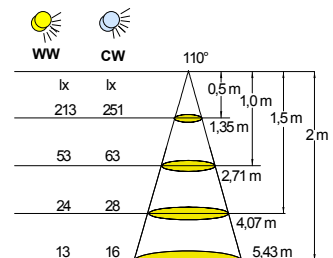
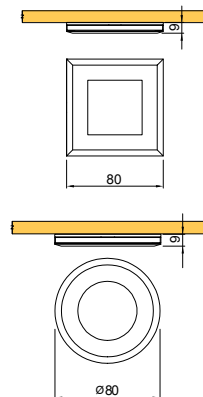
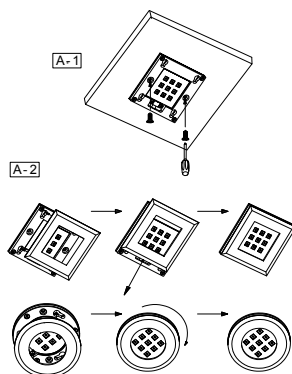
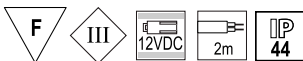


### SOUL B

- bodové světlo, osazené 9 ks LED diod s vysokým svitem
- velmi nízký profil, elegantní design
- jednoduchá instalace, nízká spotřeba

BARVA TĚLESA	BARVA SVĚTLA – TEPLÁ BÍLÁ	BARVA SVĚTLA – STUDENÁ BÍLÁ	PŘÍKON (W)
CHROM	<b>157053</b>	<b>157054</b>	2,5

- napětí 12 V
- doporučené příslušenství na konci stránky
- materiál tělesa – kombinace kov + akryl



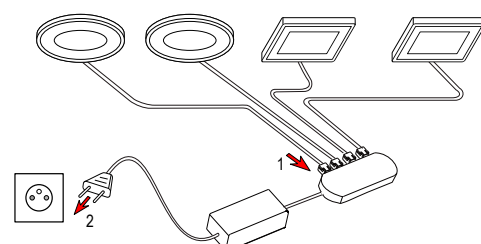
- WW – teplá bílá
- CW – studená bílá

### TRANSFORMÁTORY

- pro napájení LED světél o napětí 12 V, stejnosměrný proud, konektor AMP
- napájecí napětí 220–240 V, 50 Hz

10 W, 0,8 A, 6 VÝSTUPŮ	<b>157125</b>
35 W, 3 A, 6 VÝSTUPŮ	<b>157126</b>

- bližší popis a další příslušenství viz str. 10.18 - 10.20



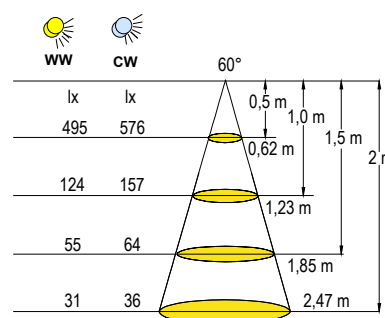
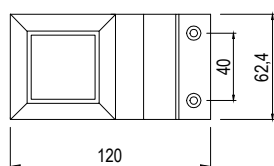
## LED světla 12 V

## BANIO ID

- bodové světlo, osazené 24 ks LED diod s vysokým svitem
- efektní vzhled, vysoký výkon
- jednoduchá instalace, nízká spotřeba

BARVA TĚLESA	BARVA SVĚTLA – TEPLÁ BÍLÁ	BARVA SVĚTLA – STUĐENÁ BÍLÁ	PŘÍKON (W)
CHROM	<b>157055</b>	<b>157056</b>	1,7

- napětí 12 V
- doporučené příslušenství na konci stránky
- materiál tělesa – kov + plast



- WW – teplá bílá
- CW – studená bílá

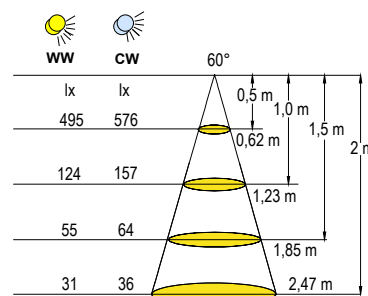
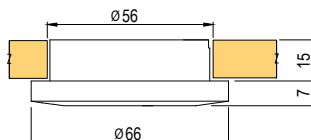
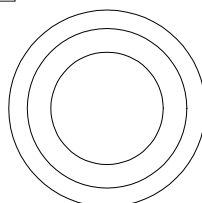
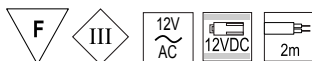
## TONE ACDC

- bodové světlo, osazené 24 ks LED diod s vysokým svitem
- určeno k zařezování
- jednoduchá montáž, nízká spotřeba

BARVA TĚLESA	BARVA SVĚTLA – TEPLÁ BÍLÁ	BARVA SVĚTLA – STUĐENÁ BÍLÁ	PŘÍKON (W)
CHROM	<b>157057</b>	<b>157058</b>	1,7
CHROM MAT	<b>157059</b>	<b>157060</b>	1,7
SATIN	<b>157061</b>	<b>157062</b>	1,7



- napětí 12 V
- doporučené příslušenství na konci stránky
- tento typ světla je možno připojit také na transformátor od halogenových světel!
- pozor, v případě malého odběru nemusí elektronický transformátor určený pro halogenová světla pracovat korektně, potřebuje určitý minimální odběr, např. elektronický transformátor s výkonem 60 W má minimální odběr cca 20 W (může se lišit dle výrobce), neplatí pro toroidní transformátory
- materiál tělesa – tvrzený plast



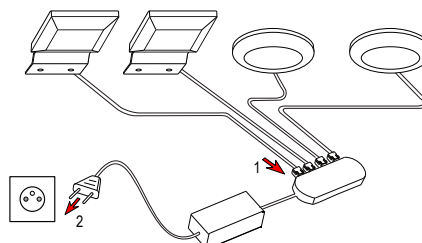
- WW – teplá bílá
- CW – studená bílá

## TRANSFORMÁTORY

- pro napájení LED světel o napětí 12 V, stejnosměrný proud, konektor AMP
- napájecí napětí 220–240 V, 50 Hz

10 W, 0,8 A, 6 VÝSTUPŮ	<b>157125</b>
35 W, 3 A, 6 VÝSTUPŮ	<b>157126</b>

- bližší popis a další příslušenství viz str. 10.18 - 10.20



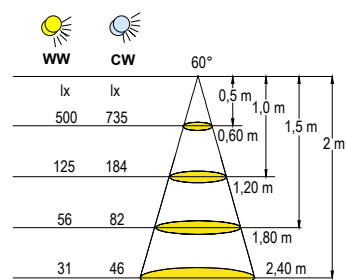
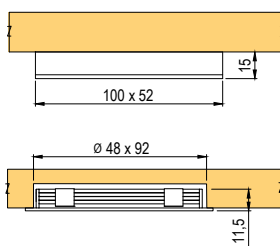
### SPARKLING 1S II

- bodové světlo, osazené 9 ks LED diod s vysokým svitem
- při odstranění distanční podložky možno použít i jako zápusné
- malá instalační hloubka
- jednoduchá instalace, nízká spotřeba

BARVA TĚLESA	BARVA SVĚTLA – TEPLÁ BÍLÁ	BARVA SVĚTLA – STUDENÁ BÍLÁ	PŘÍKON (W)
HLINÍK	<b>157049</b>	<b>157050</b>	2,5



- napětí 12 V
- doporučené příslušenství na konci stránky
- materiál tělesa – hliník



- WW – teplá bílá
- CW – studená bílá

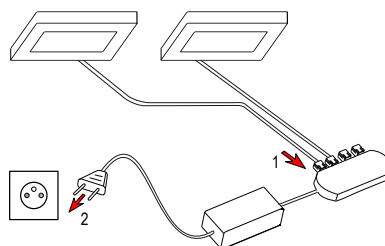
### TRANSFORMÁTORY

- pro napájení LED světél o napětí 12 V, stejnosměrný proud, konektor AMP
- napájecí napětí 220–240 V, 50 Hz

10 W, 0,8 A, 6 VÝSTUPŮ **157125**

35 W, 3 A, 6 VÝSTUPŮ **157126**

- bližší popis a další příslušenství viz str. 10.18 - 10.20

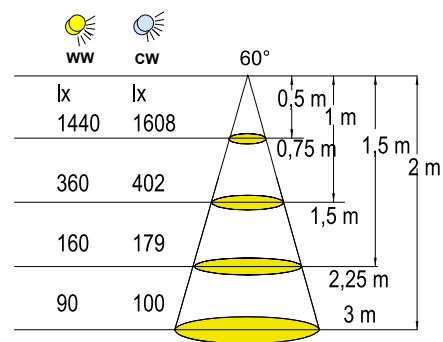
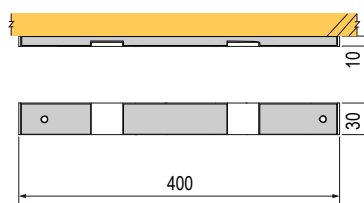
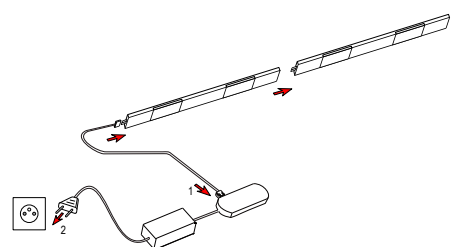


## LED světla 12 V

## ELEGANT II

- hliníkové osvětlovací těleso na povrchovou montáž
- slim design vhodný k široké škále aplikací
- velmi vysoký výkon
- vzájemně propojitelné, až do odběru 20 W, tj. až 4 ks, 160 cm
- napájecí napětí 12 V, doporučené příslušenství viz dole

DĚLKA (mm)	BARVA SVĚTLA - TEPLÁ BÍLÁ	BARVA SVĚTLA - STUDENÁ BÍLÁ	PŘÍKON (W)
400	<b>157102</b>	<b>157103</b>	5



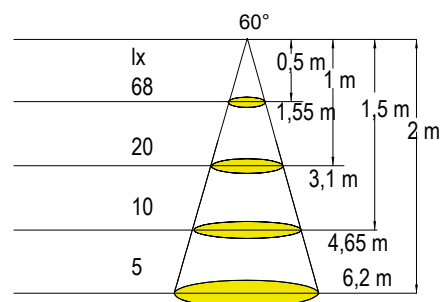
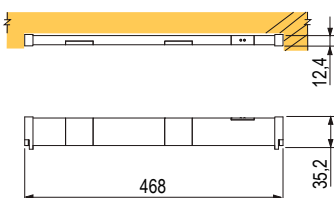
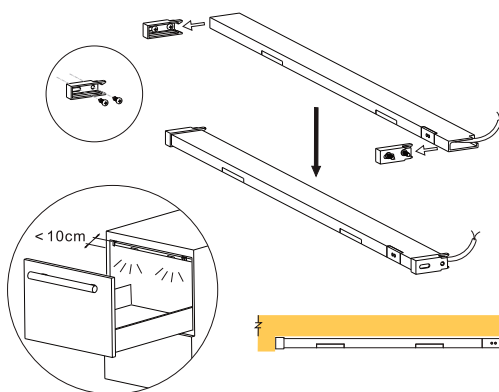
- WW - teplá bílá
- CW - studená bílá

## NYX SENZOR

- osvětlovací těleso pro osvětlení skříní, zásuvek apod.
- čidlo sepně světlo při otevření (volném prostoru před čidlem), dosah cca 10 cm

DĚLKA (mm)	BARVA SVĚTLA - STUDENÁ BÍLÁ	PŘÍKON (W)
468	<b>157108</b>	3,6

- napájecí napětí 12 V, doporučené příslušenství viz dole



## TRANSFORMÁTORY

- pro napájení LED světél o napětí 12 V, stejnosměrný proud, konektor AMP
- napájecí napětí 220-240 V, 50 Hz

10 W, 0,8 A, 6 VÝSTUPŮ	<b>157125</b>
35 W, 3 A, 6 VÝSTUPŮ	<b>157126</b>

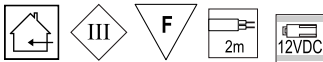
- bližší popis a další příslušenství viz str. 10.18 - 10.20



### GRACE II

- hliníkové osvětlovací těleso na povrchovou montáž
- úsporný design vhodný k široké škále aplikací
- velmi vysoký výkon
- napájecí napětí 12 V, doporučené příslušenství viz dole

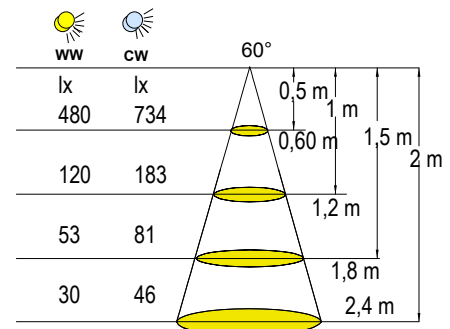
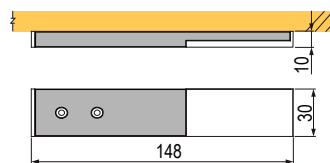
ROZMĚR (mm)	BARVA SVĚTLA – TEPLÁ BÍLÁ	BARVA SVĚTLA – STUDENÁ BÍLÁ	PŘÍKON (W)
148 × 30 × 10	<b>157104</b>	<b>157105</b>	2,5



### GRACE II SENZOR

- hliníkové osvětlovací těleso na povrchovou montáž
- úsporný design vhodný k široké škále aplikací
- velmi vysoký výkon
- zabudovaný dotykový vypínač, umožňující sepnutí dalších světel
- napájecí napětí 12 V, doporučené příslušenství viz dole

ROZMĚR (mm)	BARVA SVĚTLA – TEPLÁ BÍLÁ	BARVA SVĚTLA – STUDENÁ BÍLÁ	PŘÍKON (W)
148 × 30 × 10	<b>157106</b>	<b>157107</b>	2,5



- WW – teplá bílá
- CW – studená bílá

### ROZVADEČ

6 VÝVODŮ **157101**

- paralelní Rozvaděč určený pro verzi s vypínačem k propojení světel

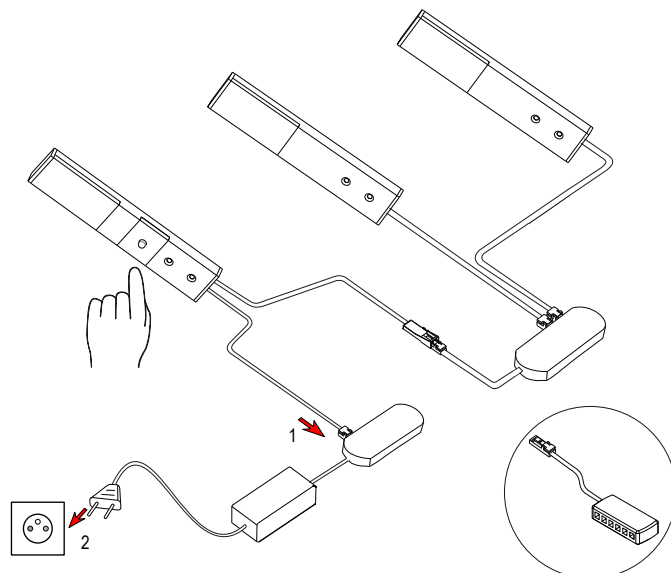
### TRANSFORMÁTORY

- pro napájení LED světel o napětí 12 V, stejnosměrný proud, konektor AMP
- napájecí napětí 220–240 V, 50 Hz

10 W, 0,8 A, 6 VÝSTUPŮ **157125**

35 W, 3 A, 6 VÝSTUPŮ **157126**

- bližší popis a další příslušenství viz str. 10.18 - 10.20



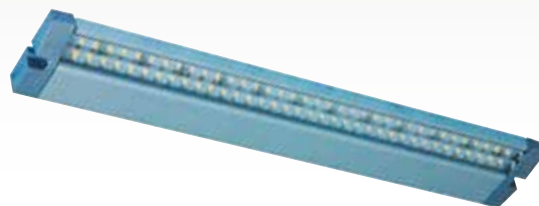
## LED světla 12 V

## PROVISA

- hliníkové osvětlovací těleso na povrchovou montáž
- slim design s nízkým profilem
- velmi vysoký výkon při širokém úhlu vyzařování
- možnost vzájemného propojení více světel, max. 8 ks

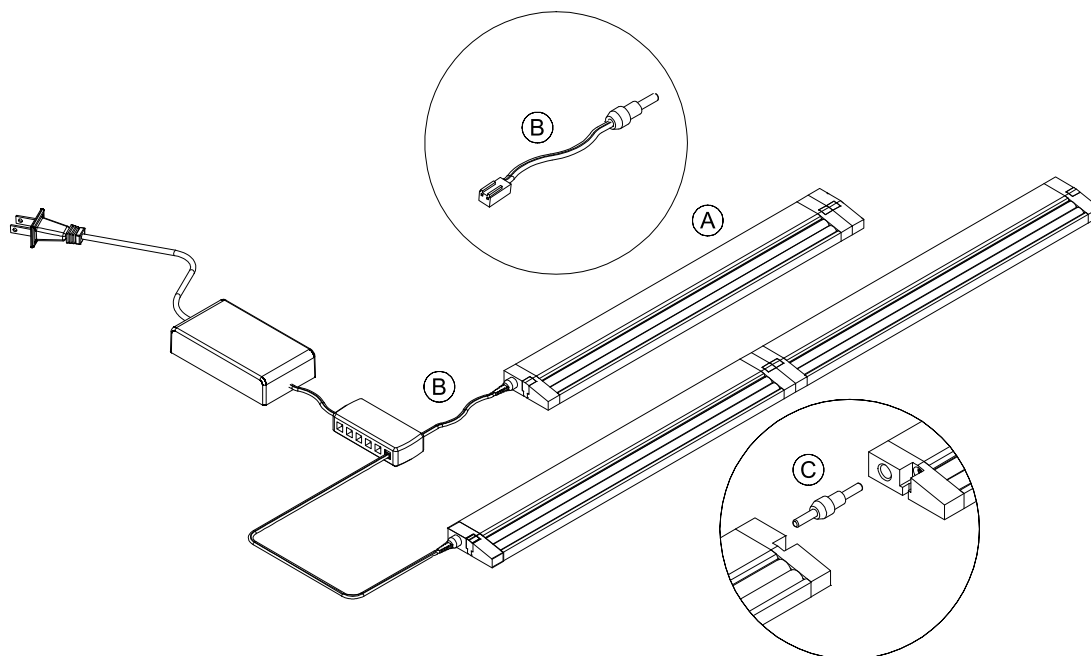
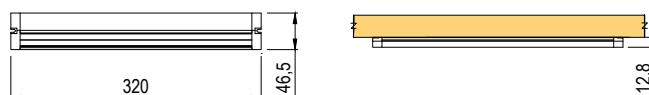
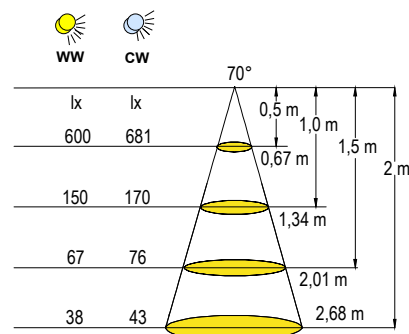
DĚLKA (mm)	BARVA SVĚTLA - TEPLÁ BÍLÁ	BARVA SVĚTLA - STUDENÁ BÍLÁ	PŘÍKON (W)
320	<b>157081</b>	<b>157082</b>	4,4

- napájecí napětí 12 V
- doporučené příslušenství na konci stránky



## PŘÍSLUŠENSTVÍ

KÓD	POPIS	OZN. NA OBRÁZKU
<b>157083</b>	NAPÁJECÍ KABEL 2 m (KONEKTOR AMP)	B
<b>157084</b>	SPOJOVACÍ PRVEK	C



## TRANSFORMÁTORY

- pro napájení LED světel o napětí 12 V, stejnosměrný proud, konektor AMP
- napájecí napětí 220-240 V, 50 Hz

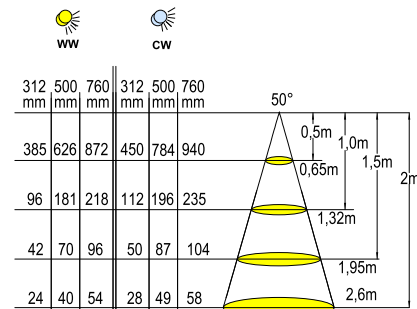
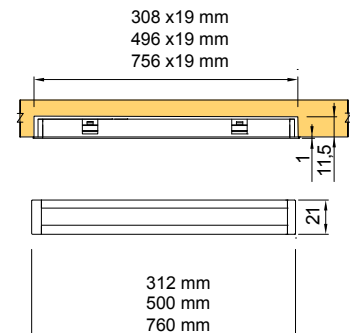
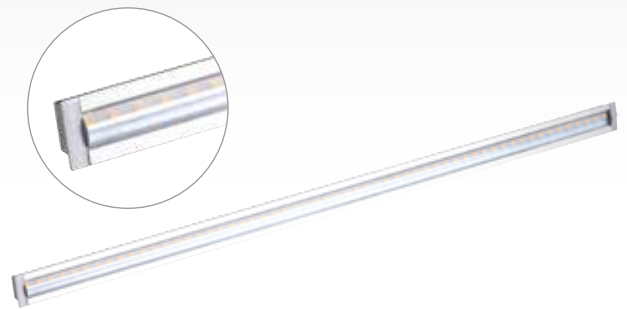
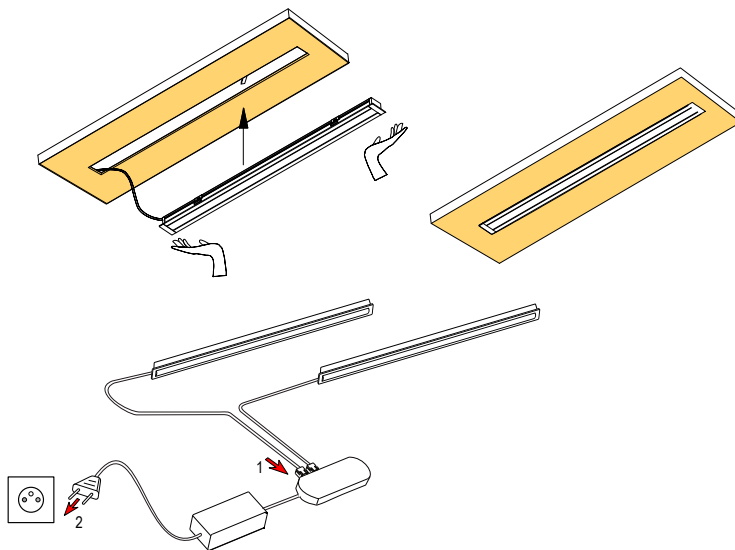
10 W, 0,8 A, 6 VÝSTUPŮ	<b>157125</b>
35 W, 3 A, 6 VÝSTUPŮ	<b>157126</b>

- bližší popis a další příslušenství viz str. 10.18 - 10.20

### FLORA R II

- hliníkové těleso s LED diodami o vysoké svítivosti
- určeno k zařezávání do drážky o šířce 19 mm, hloubka 12 mm
- napětí 12 V, doporučené příslušenství na konci stránky

DĚLKA (mm)	BARVA SVĚTLA - TEPLÁ BÍLÁ	BARVA SVĚTLA - STUDENÁ BÍLÁ	PŘÍKON (W)
312	<b>157085</b>	<b>157086</b>	2,3
500	<b>157087</b>	<b>157088</b>	3,4
760	<b>157089</b>	<b>157090</b>	5,7

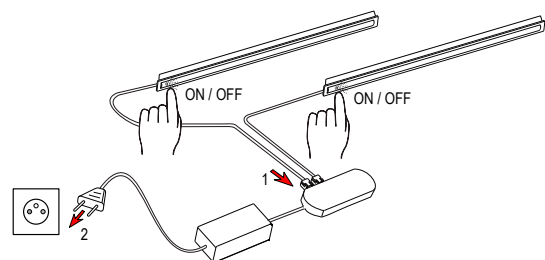


- WW – teplá bílá
- CW – studená bílá

### FLORA R II SENZOR

- hliníkové těleso s LED diodami o vysoké svítivosti
- určeno k zařezávání do drážky o šířce 19 mm, hloubka 12 mm
- vybaveno dotykovým vypínačem
- napětí 12 V, doporučené příslušenství na konci stránky

DĚLKA (mm)	BARVA SVĚTLA - TEPLÁ BÍLÁ	BARVA SVĚTLA - STUDENÁ BÍLÁ	PŘÍKON (W)
550	<b>157091</b>	<b>157092</b>	3,4



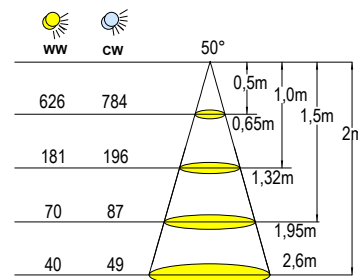
### TRANSFORMÁTORY 12 V

#### PRO SVĚTLA FLORA R II

- pro napájení LED světél o napětí 12 V, stejnosměrný proud, konektor AMP
- napájecí napětí 220–240 V, 50 Hz

10 W, 0,8 A, 6 VÝSTUPŮ	<b>157125</b>
35 W, 3 A, 6 VÝSTUPŮ	<b>157126</b>

- blížejší popis a další příslušenství viz str. 10.18 - 10.20



- WW – teplá bílá
- CW – studená bílá

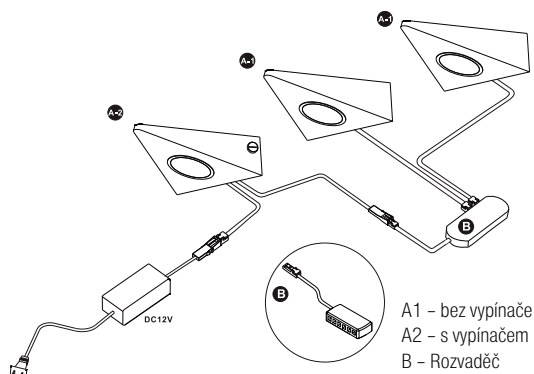
## LED světla 12 V

## IVORY

- nerezový jehlan, vybavený 24 ks LED diodami
- verze bez vypínače a s vypínačem
- možnost jednoduchého propojení

TYP	BARVA SVĚTLA - TEPLÁ BÍLÁ	BARVA SVĚTLA - STUDENÁ BÍLÁ	PŘÍKON (W)
BEZ VYPÍNAČE	<b>157093</b>	<b>157094</b>	1,7
S VYPÍNAČEM	<b>157095</b>	<b>157096</b>	1,7

- napětí 12 V
- doporučené příslušenství na konci stránky

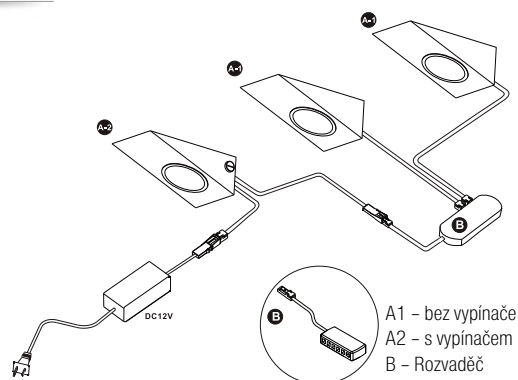


## IOLITE

- nerezový klín, vybavený 24 ks LED diodami
- verze bez vypínače a s vypínačem
- možnost jednoduchého propojení

TYP	BARVA SVĚTLA - TEPLÁ BÍLÁ	BARVA SVĚTLA - STUDENÁ BÍLÁ	PŘÍKON (W)
BEZ VYPÍNAČE	<b>157097</b>	<b>157098</b>	1,7
S VYPÍNAČEM	<b>157099</b>	<b>157100</b>	1,7

- napětí 12 V
- doporučené příslušenství na konci stránky



## ROZVADĚČ

6 VÝVODŮ

**157101**

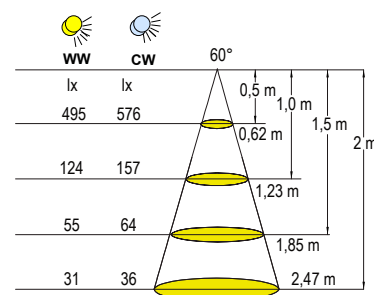
- paralelní Rozvaděč určený pro verzi s vypínačem k propojení světel

## TRANSFORMÁTORY

- pro napájení LED světel o napětí 12 V, stejnosměrný proud, konektor AMP
- napájecí napětí 220-240 V, 50 Hz

10 W, 0,8 A, 6 VÝSTUPŮ	<b>157125</b>
35 W, 3 A, 6 VÝSTUPŮ	<b>157126</b>

- bližší popis a další příslušenství viz str. 10.18 - 10.20



- WW - teplá bílá
- CW - studená bílá

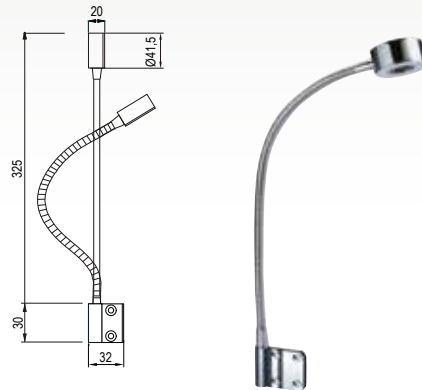
# LED světla 350 mA / 230 V

## BASS

- lampa s LED diodou o vysokém svítu
- délka ohebné části cca 30 cm
- montáž pomocí 2 vrutů

BARVA TĚLESA	BARVA SVĚTLA - TEPLÁ BÍLÁ	BARVA SVĚTLA - STUDENÁ BÍLÁ	PŘÍKON (W)
CHROM	<b>157115</b>	<b>157116</b>	1

- napájení - transformátor s konstantním proudem 350 mA, doporučené příslušenství na konci stránky
- tento typ světla nelze kombinovat se senzory a čidly na 12 V

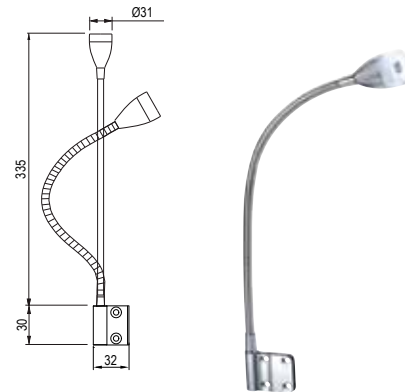


## ELFIN S

- lampa s LED diodou o vysokém svítu
- délka ohebné části cca 30 cm
- montáž pomocí 2 vrutů

BARVA TĚLESA	BARVA SVĚTLA - TEPLÁ BÍLÁ	BARVA SVĚTLA - STUDENÁ BÍLÁ	PŘÍKON (W)
CHROM	<b>157117</b>	<b>157118</b>	1

- napájení - transformátor s konstantním proudem 350 mA, doporučené příslušenství na konci stránky
- tento typ světla nelze kombinovat se senzory a čidly na 12 V

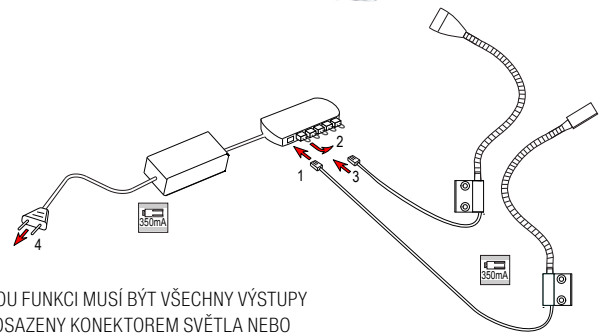


## TRANSFORMÁTORY

- pro napájení LED světél s konstantním proudem, stejnosměrný proud
- napájecí napětí 220-240 V, 50 Hz
- ovládání světél je nutno realizovat zapínáním transformátoru do sítě 230 V

8 W, 350 mA, 6 VÝSTUPŮ	<b>157127</b>
16 W, 350 mA, 6 VÝSTUPŮ	<b>157128</b>

- bližší popis a další příslušenství viz str. 10.17



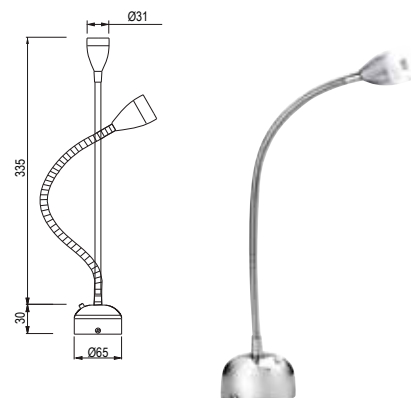
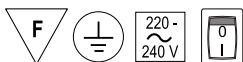
PRO SPRÁVNOU FUNKCI MUSÍ BÝT VŠECHNY VÝSTUPY ROZVADĚČE OSAZENY KONEKTOREM SVĚTLA NEBO PROPOJOVACÍM KONEKTOREM

## ELFIN

- lampa s LED diodou o vysokém svítu
- délka ohebné části cca 30 cm
- montáž pomocí 4 vrutů

BARVA TĚLESA	BARVA SVĚTLA - TEPLÁ BÍLÁ	BARVA SVĚTLA - STUDENÁ BÍLÁ	PŘÍKON (W)
CHROM	<b>157119</b>	<b>157120</b>	1

- včetně zabudovaného transformátoru a vypínače
- napájecí napětí 220-240 V, 50 Hz



## příslušenství k LED světlům

### PŘÍSLUŠENSTVÍ

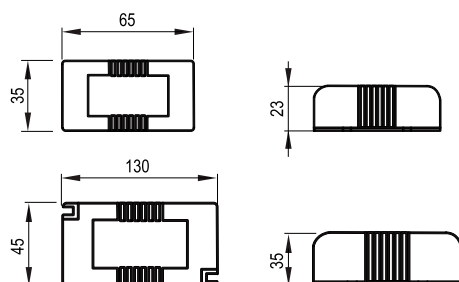
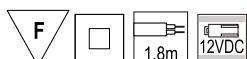
- věnujte prosím pozornost výběru příslušenství
- je nutno zvolit správný systém dle napájecího napětí

### TRANSFORMÁTORY LED 12 V

- pro napájení LED světel o napětí 12 V, stejnosměrný proud
- napájecí napětí 220–240 V, 50 Hz

VÝKON	KÓD
10 W, 0,8 A, 6 VÝSTUPŮ	<b>157125</b>
35 W, 3 A, 6 VÝSTUPŮ	<b>157126</b>

- na výstupu je rozvaděč se 6 výstupy, konektor AMP

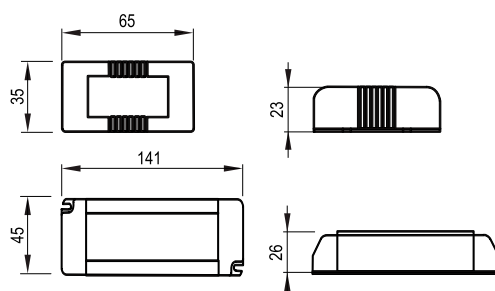


### TRANSFORMÁTORY PRO LED SVĚTLA S KONSTANTNÍM PROUDEM 350 mA

- pro napájení LED světel, vyžadujících napájení konstantním proudem 350 mA
- napájecí napětí 220–240 V, 50 Hz

VÝKON	KÓD
8 W, 350 mA, 6 VÝSTUPŮ	<b>157127</b>
16 W, 350 mA, 6 VÝSTUPŮ	<b>157128</b>

- na výstupu je Rozvaděč se 6 výstupy, konektor AMP
- tento typ napájení neumožňuje kombinaci se senzory a čidly, str. 10.18 - 10.20
- zapínání světel je nutno realizovat zapínáním transformátoru do sítě 230 V
- nejprve zapojte jednotlivá světla do Rozvaděče transformátoru, až pak připojte transformátor do sítě
- pro správnou funkci musí být všechny výstupy Rozvaděče osazeny konektorem světla nebo propojovacím konektorem

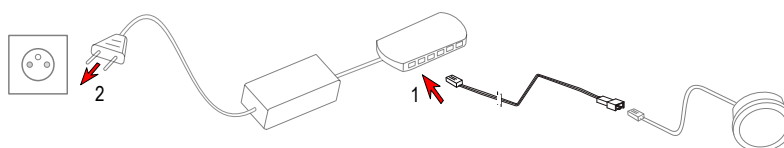


### PRODLUŽOVACÍ KABELY

- kabely pro propojování systémů 12 V a 24 V

DĚLKA (m)	KÓD
1	<b>205237</b>
2	<b>157951</b>

- konektory AMP
- používejte co nejkratší kabely, zvláště u světel s vyšší spotřebou může docházet ke ztrátám a zahřívání



## DOTYKOVÝ VYPÍNAČ

- ES 34 DC
- určeno pro systémy LED napájené 12 V
- dotykem zapne/vypne

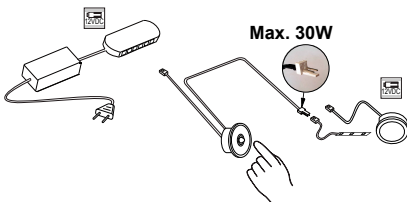
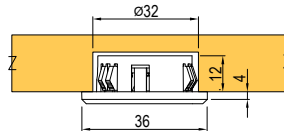
### PARAMETRY

NAPĚTÍ 12 V, PROUD MAX. 2,5 A, MAX. ODBĚR 30 W

### KÓD

**157129**

- pozor na správnou velikost napájecího proudu
- na výstupu je konektor AMP
- výstup pro jedno světlo, pro více světel (max. 6 ks) možno použít rozvaděč 157101



## BEZDOTYKOVÝ VYPÍNAČ

- ES 35 DC
- určeno pro LED systémy 12 V
- pohybové čidlo zapne/vypne při pohybu, dosah cca 10 cm

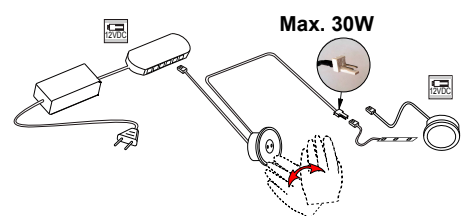
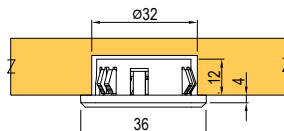
### PARAMETRY

NAPĚTÍ 12 V, PROUD MAX. 2,5 A, MAX. ODBĚR 30 W

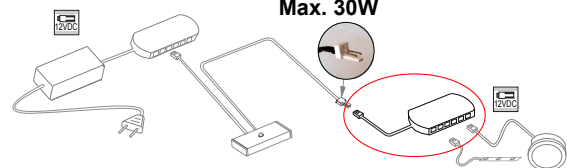
### KÓD

**157130**

- přívodní kabel 2m, výstupní kabel 2m
- na výstupu je konektor AMP
- výstup pro jedno světlo, pro více světel (max. 6 ks) možno použít rozvaděč 157101



Max. 30W



## ROZVADĚČ

6 VÝVODŮ

**157101**

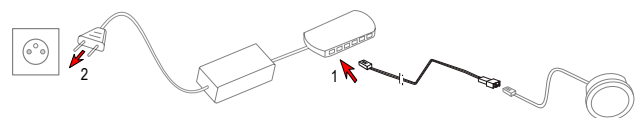
- paralelní Rozvaděč, pro zapojení více světel na výstup senzorů

## PRODLUŽOVACÍ KABELY

- kabely pro propojování systémů 12 V a 24 V

DĚLKA (m)	KÓD
1	<b>205237</b>
2	<b>157951</b>

- konektory AMP
- použijte co nejkratší kabely, zvláště u světel s vyšší spotřebou může docházet ke ztrátám a zahřívání



V případě použití senzorů s LED pásky doporučujeme využít objednávkový formulář, který navrhne potřebné komponenty. Formulář naleznete na [www.demos-trade.com](http://www.demos-trade.com) oddíl ke stažení/objednávkové formuláře. Sestavu je možno připravit na míru, včetně napájení LED pásků.



## příslušenství k LED světlům

## DOTYKOVÝ VYPÍNAČ 12/24 V

- ES 15 DC
- určeno pro LED systémy 12 V a 24 V
- dotykem zapne/vypne

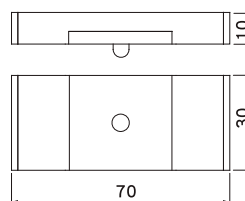
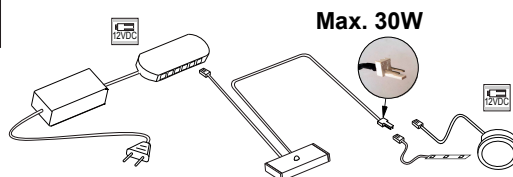
## PARAMETRY

## KÓD

NAPĚTÍ 12 V/24 V, MAX. ODBĚR 30 W

157139

- přívodní kabel 2 m, výstupní kabel 2 m
- na výstupu je konektor AMP
- výstup pro jedno světlo, pro více světel (max. 6 ks) možno použít rozvaděč 157101



## DVEŘNÍ IR VYPÍNAČ 12/24 V

- ES 16 DC
- určeno pro LED systémy 12 V a 24 V
- pohybové čidlo zapne osvětlení při otevření dveří, dosah cca 10 cm

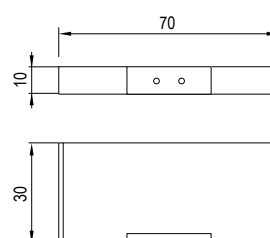
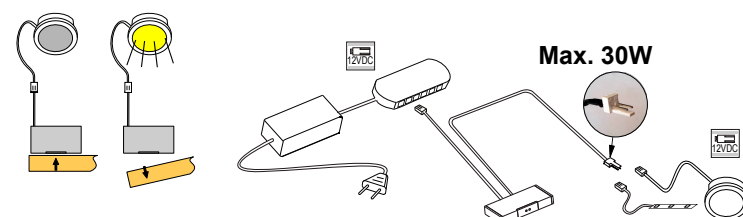
## PARAMETRY

## KÓD

NAPĚTÍ 12 V/24 V, MAX. ODBĚR 30 W

157131

- přívodní kabel 2 m, výstupní kabel 2 m
- na výstupu je konektor AMP
- výstup pro jedno světlo, pro více světel (max. 6 ks) možno použít rozvaděč 157101

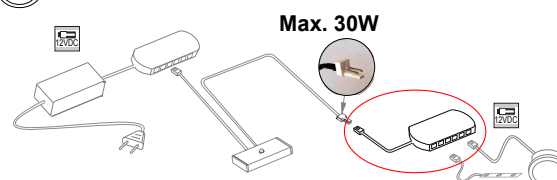


## ROZVADĚČ

6 VÝVODŮ

157101

- paralelní Rozvaděč, pro zapojení více světel na výstup senzorů

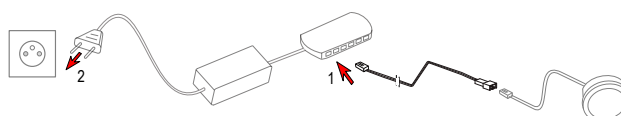


## PRODLUŽOVACÍ KABELY

- kabely pro propojování systémů 12 V a 24 V

DĚLKA (m)	KÓD
1	205237
2	157951

- konektory AMP
- použijte co nejkratší kabely, zvláště u světel s vyšší spotřebou může docházet ke ztrátám a zahřívání



V případě použití senzorů s LED pásky doporučujeme využít objednávkový formulář, který navrhne potřebné komponenty. Formulář naleznete na [www.demos-trade.com](http://www.demos-trade.com) oddíl ke stažení/objednávkové formuláře. Sestavu je možno připravit na míru, včetně napájení LED pásků.

## POHYBOVÝ SENZOR

- ES 17 D
- určeno pro LED systémy 12 V
- pohybové čidlo sepne při pohybu, nastavitelný čas sepnutí 3 s až 5 min.
- dosah cca 2,5 m

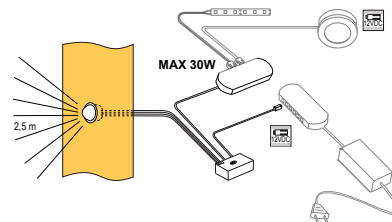
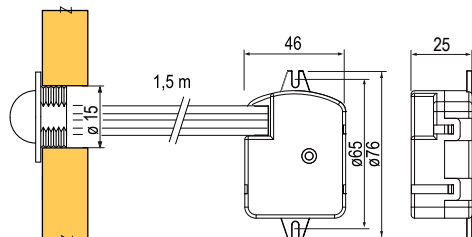
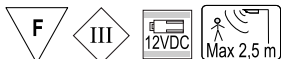
### PARAMETRY

NAPĚTÍ 12 V, PROUD MAX. 2,5 A, MAX. ODBĚR 30 W

### KÓD

**160161**

- přívodní kabel 20 cm, výstupní kabel 20 cm, kabel k čidlu 1,5 m
- na výstupu je rozvaděč s 6 výstupy, konektor AMP



## DOTYKOVÝ VYPÍNAČ/STMÍVAČ

- elegantní provedení, nízký profil, jednoduchá montáž
- určeno pro LED systémy 12 V a 24 V
- dotykem lze regulovat intenzitu osvětlení a zapnout/vypnout
- připevnění oboustrannou lepicí páskou
- při odstranění distanční podložky možno použít i jako zápusťné

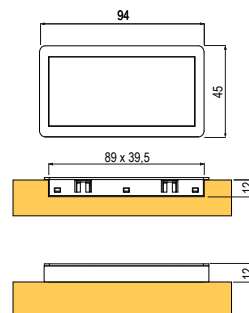
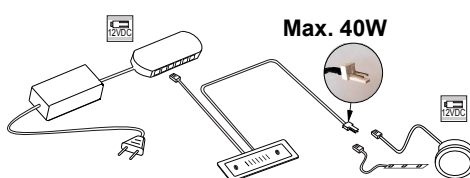
### PARAMETRY

NAPĚTÍ 12 V/24 V, MAX. ODBĚR 40 W

### KÓD

**191865**

- přívodní kabel 2 m, výstupní kabel 2 m
- na výstupu je konektor AMP
- výstup pro jedno světlo, pro více světél (max. 6 ks) možno použít rozvaděč 157101

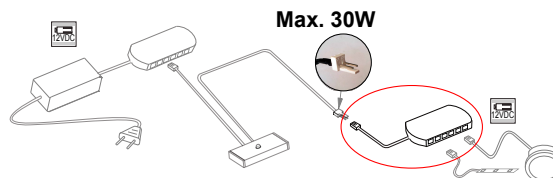


## ROZVADĚČ

6 VÝVODŮ

**157101**

- paralelní Rozvaděč, pro zapojení více světél na výstup senzorů

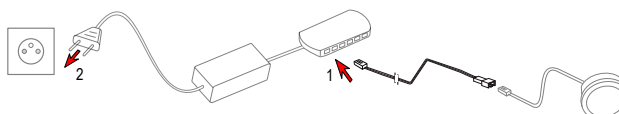


## PRODLUŽOVACÍ KABELY

- kabely pro propojování systémů 12 V a 24 V

DĚLKA (m)	KÓD
1	<b>205237</b>
2	<b>157951</b>

- konektory AMP
- používejte co nejkratší kabely, zvláště u světél s vyšší spotřebou může docházet ke ztrátám a zahřívání



V případě použití senzorů s LED pásky doporučujeme využít objednávkový formulář, který navrhne potřebné komponenty. Formulář naleznete na [www.demos-trade.com](http://www.demos-trade.com) oddíl ke stažení/objednávkové formuláře. Sestavu je možno připravit na míru, včetně napájení LED pásků.

### LED PÁSKY

LED pásky představují univerzální řešení se širokou škálou uplatnění. Výhodou je prostorová úspornost, umožňující instalaci do míst, kde to dříve nebylo možné. Napájení 12 V je bezpečné, nehrozí tedy ohrožení života lidí nebo zvířat.

Dodávané LED pásky jsou opatřeny samolepící páskou, aplikaci je nutno provádět na čistý a odmaštěný povrch.

Výkonné LED pásky vydávají značné množství tepla, přitom vysoká teplota značně snižuje životnost LED pásků.

Doporučujeme používat profilů pro LED pásky, které zabezpečují odvod tepla a zároveň mají estetickou funkci.

V případě instalace v uzavřených skříních je nutno zajistit dostatečné větrací otvory.

Maximální teplota LED pásku by dlouhodobě neměla překročit 50°C, krátkodobě maximálně 70 °C.

V případě špatného chlazení může dojít k poškození LED pásky a pak nelze uznat reklamaci.

### NAPÁJENÍ

K dispozici je řada transformátorů pro LED pásky a výstupním napětím 12 V stejnosměrně.

Transformátory jsou opatřeny na výstupu kulatým konektorem. K dispozici jsou napájecí kabely pro připojení LED pásku a Rozvaděče při potřebě větvení.

Rozvaděče a kabely jsou ve verzi AMP (pro příkon jednotlivé větve do 30 W) a AMP+ (pro vyšší příkony do 72 W).

Vzorec pro výpočet vhodného transformátoru:

$$\text{Výkon transformátoru (W)} > \text{délka LED pásku (m)} \times \text{příkon LED pásku (W/m)}$$

Např. LED pásek 4 m  $\times$  příkon 4,8 W/m = 19,2 W, je nutno zvolit transformátor o vyšším výkonu, tzn. 30 W.

Transformátor musí být vždy o vyšším výkonu, než je požadovaný příkon LED pásku.

V případě, že je příkon LED pásku blízko maximálního výkonu transformátoru je vhodné zvolit transformátor o vyšším výkonu, zvláště je-li plánován trvalejší provoz.

Při napájení více kusů LED pásků jedním transformátorem je nutno sečíst příkon všech částí a pak volit transformátor, pokrývající celkový příkon sestavy.

### LED PÁSKY NA MÍRU

Pomocí formuláře zadejte potřebné rozměry, vyberte komponenty z nabídky a zašlete formulář na objednávky@demos-trade.com.

Vše obdržíte nychystáno dle vašich požadavků – LED pásky s napájecími přívodními kabely, hliníkové profily napeřené na míru apod.

**Formulář**, obsahující i stručný návod naleznete na [www.demos-trade.com](http://www.demos-trade.com), oddíl ke stažení/objednávkové formuláře.

Zpracování objednávky trvá cca do 3 dnů (v případě složitějších případů si vyhrazujeme právo na prodloužení dodacího termínu).

### PŘIPOJOVÁNÍ LED PÁSKŮ

Doporučujeme používat nabízené přípojovací kabely k pájení, které zabezpečí dokonalé připojení i při vibracích, vyšší vlhkosti apod.

Na LED páscích jsou přípojovací body, na které se připájejí napájecí kabely. Přípojovací body mohou být zoxidované, takové je vhodné před pájením opatrně mechanicky očistit (oškrábáním, jemným smírkem) apod.)

Pozor na polaritu, při chybném zapojení nebude LED svítit, v tom případě je nutno zaměnit polaritu.

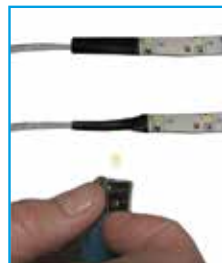
Doporučujeme přiložit před připájením kabely k LED pásku a vyzkoušet funkci.



připájení kabelu



voděodolné pásky je nutno nejdříve odizolovat



smršťovací bužírka chrání spoj LED pásku

Voděodolné LED pásky je vhodné pro zachování voděodolnosti izolovat v napojení pomocí smršťovací bužírky.

Pro dokonalou izolaci je nutno použít navíc silikonový tmel.

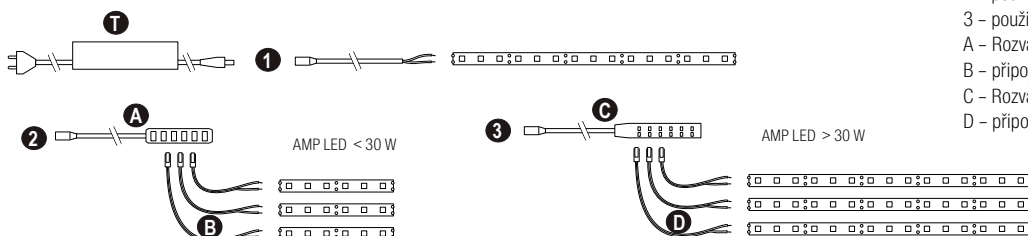
Kratší LED pásky se mohou opětovně propojit v propojovacích bodech (nutno ale dodržet povolenou maximální délku).

Při propojování je nutno očistit pájené plochy, při pájení je nutno dodržet správnou polaritu (označení + na jednom pásku musí být spojeno s + na druhém pásku).

Pro LED pásky s vyšším výkonem (nad 30 W) doporučujeme používat kabely s označením AMP+, které snesou vyšší proudové zatížení.

Pro správnou funkci doporučujeme mít transformátor co nejbližší ke světlu, delší vedení způsobuje ztráty napětí a následně pokles svítivosti.

**Před nalepením LED pásku na finální pozici odzkoušejte funkci a plochu, na kterou jej budete nalepovat, pečlivě očistěte.**



- T – transformátor
- 1 – připojení 1 LED pásku
- 2 – použití Rozvaděče AMP
- 3 – použití Rozvaděče AMP +
- A – Rozvaděč AMP
- B – přípojovací kabel AMP
- C – Rozvaděč AMP +
- D – přípojovací kabel AMP +

### LED PÁSKY

- kvalitní LED pásy, použití pro širokou škálu aplikací
- bezpečné, výkonné, jednoduché použití
- napětí 12 V

#### PŘÍKON 4,8 W/m

- standardní provedení

KÓD	BARVA SVĚTLA	SVÍTIVOST (lm/m)
<b>132251</b>	BÍLÁ TEPLÁ	360
<b>131573</b>	BÍLÁ STUDENÁ	390

- šířka 8 mm, návin 5 m, dělitelné po 5 cm (co 3 diody), maximální délka souvislého LED pásu 10 m



#### PŘÍKON 4,8 W/m, IP65

- voděodolné provedení

KÓD	BARVA SVĚTLA	SVÍTIVOST (lm/m)
<b>132267</b>	BÍLÁ TEPLÁ	360
<b>132266</b>	BÍLÁ STUDENÁ	390
<b>134381</b>	MODRÁ	150

- šířka 8 mm, návin 5 m, dělitelné po 5 cm (co 3 diody), maximální délka souvislého LED pásu 10 m
- při použití ve vlhkém prostředí je nutno zaisolovat místa, která mohou přijít do styku s vodou, silikonovým tmelem



#### PŘÍKON 4,8 W/m, BOČNÍ SVIT

- standardní provedení
- světelný paprsek směřuje souběžně s povrchem (na jednu stranu)

KÓD	BARVA SVĚTLA	SVÍTIVOST (lm/m)
<b>132277</b>	BÍLÁ STUDENÁ	390

- šířka 8 mm, návin 5 m, dělitelné po 5 cm (co 3 diody), maximální délka souvislého LED pásu 10 m



#### PŘÍKON 4,8 W/m, IP65, BOČNÍ SVIT

- voděodolné provedení
- světelný paprsek směřuje souběžně s povrchem (na jednu stranu)

KÓD	BARVA SVĚTLA	SVÍTIVOST (lm/m)
<b>132283</b>	BÍLÁ STUDENÁ	390

- šířka 8 mm, návin 5 m, dělitelné po 5 cm (co 3 diody), maximální délka souvislého LED pásu 10 m
- při použití ve vlhkém prostředí je nutno zaisolovat místa, která mohou přijít do styku s vodou, silikonovým tmelem



#### PŘÍKON 7,2 W/m

- standardní provedení
- vysoký výkon

KÓD	BARVA SVĚTLA	SVÍTIVOST (lm/m)
<b>132275</b>	BÍLÁ STUDENÁ	585
<b>157843</b>	BÍLÁ TEPLÁ	540

- šířka 10 mm, návin 5 m, dělitelné po 10 cm (co 3 diody), maximální délka souvislého LED pásu 5 m
- při instalaci nutno zabezpečit odvod tepla, doporučujeme použití příslušných ALU profilů
- lamino, sklo apod. nezabezpečují dostatečný odvod tepla, LED pásek se přehřívá, zkracuje se jeho životnost a může dojít k jeho poškození



#### PŘÍKON 7,2 W/m, IP65

- voděodolné provedení
- vysoký výkon

KÓD	BARVA SVĚTLA	SVÍTIVOST (lm/m)
<b>134105</b>	BÍLÁ STUDENÁ	585
<b>157846</b>	BÍLÁ TEPLÁ	540

- šířka 10 mm, návin 5 m, dělitelné po 10 cm (co 3 diody), maximální délka souvislého LED pásu 5 m
- při instalaci nutno zabezpečit odvod tepla, doporučujeme použití příslušných ALU profilů
- lamino, sklo apod. nezabezpečují dostatečný odvod tepla, LED pásek se přehřívá, zkracuje se jeho životnost a může dojít k jeho poškození
- gel, zabezpečující voděodolnost znesnadňuje odvod tepla, při použití těchto pásků je zabezpečení dostatečného odvodu tepla nutné, jinak hrozí poškození bez možnosti reklamace
- při použití ve vlhkém prostředí je nutno zaisolovat místa, která mohou přijít do styku s vodou, silikonovým tmelem



### PŘÍKON 9,6 W/m

- standardní provedení

KÓD	BARVA SVĚTLA	SVÍTIVOST (lm/m)
<b>231387</b>	BÍLÁ STUDENÁ	780
<b>231392</b>	BÍLÁ TEPLÁ	720



- 120 diod / m, šířka 8 mm, návin 5 m, dělitelné po 2,5 cm (co 3 diody), maximální délka souvislého led pásku 5 m
- při instalaci nutno zabezpečit odvod tepla, doporučujeme použití příslušných ALU profilů
- lamino, sklo apod. nezabezpečují dostatečný odvod tepla, led pásek se přehřívá, zkracuje se jeho životnost a může dojít k jeho poškození

### PŘÍKON 12 W/m

- standardní provedení
- špičkový výkon

KÓD	BARVA SVĚTLA	SVÍTIVOST (lm/m)
<b>231388</b>	BÍLÁ STUDENÁ	1260
<b>231394</b>	BÍLÁ TEPLÁ	1160



- šířka 8 mm, návin 5 m, dělitelné po 5 cm (co 3 diody), maximální délka souvislého LED pásku 5 m
- při instalaci nutno zabezpečit odvod tepla, doporučujeme použití příslušných ALU profilů
- lamino, sklo apod. nezabezpečují dostatečný odvod tepla, LED pásek se přehřívá, zkracuje se jeho životnost a může dojít k jeho poškození

### PŘÍKON 12 W/m, IP65

- voděodolné provedení
- špičkový výkon

KÓD	BARVA SVĚTLA	SVÍTIVOST (lm/m)
<b>231396</b>	BÍLÁ STUDENÁ	1260
<b>231401</b>	BÍLÁ TEPLÁ	1160



- šířka 8 mm, návin 5 m, dělitelné po 5 cm (co 3 diody), maximální délka souvislého LED pásku 5 m
- při instalaci nutno zabezpečit odvod tepla, doporučujeme použití příslušných ALU profilů
- lamino, sklo apod. nezabezpečují dostatečný odvod tepla, LED pásek se přehřívá, zkracuje se jeho životnost a může dojít k jeho poškození
- gel, zabezpečující voděodolnost znesnadňuje odvod tepla, při použití těchto pásek je zabezpečení dostatečného odvodu tepla nutné, jinak hrozí poškození bez možnosti reklamace
- při použití ve vlhkém prostředí je nutno zaizolovat místa, která mohou přijít do styku s vodou, silikonovým tmelem

### PŘÍKON 14,4 W/m

- standardní provedení
- špičkový výkon

KÓD	BARVA SVĚTLA	SVÍTIVOST (lm/m)
<b>132276</b>	BÍLÁ STUDENÁ	1170
<b>157844</b>	BÍLÁ TEPLÁ	1080



- šířka 10 mm, návin 5 m, dělitelné po 5 cm (co 3 diody), maximální délka souvislého LED pásku 5 m
- při instalaci nutno zabezpečit odvod tepla, doporučujeme použití příslušných ALU profilů
- lamino, sklo apod. nezabezpečují dostatečný odvod tepla, LED pásek se přehřívá, zkracuje se jeho životnost a může dojít k jeho poškození

### PŘÍKON 14,4 W/m, IP65

- voděodolné provedení
- špičkový výkon

KÓD	BARVA SVĚTLA	SVÍTIVOST (lm/m)
<b>134102</b>	BÍLÁ STUDENÁ	1170
<b>157845</b>	BÍLÁ TEPLÁ	1080



- šířka 10 mm, návin 5 m, dělitelné po 5 cm (co 3 diody), maximální délka souvislého LED pásku 5 m
- při instalaci nutno zabezpečit odvod tepla, doporučujeme použití příslušných ALU profilů
- lamino, sklo apod. nezabezpečují dostatečný odvod tepla, LED pásek se přehřívá, zkracuje se jeho životnost a může dojít k jeho poškození
- gel, zabezpečující voděodolnost znesnadňuje odvod tepla, při použití těchto pásek je zabezpečení dostatečného odvodu tepla nutné, jinak hrozí poškození bez možnosti reklamace
- při použití ve vlhkém prostředí je nutno zaizolovat místa, která mohou přijít do styku s vodou, silikonovým tmelem

## LED PÁSKY RGB

- LED pásek s možností změny barvy osvětlení

KÓD	PŘÍKON
<b>181811</b>	7,2 W/m
<b>231436</b>	14,4 W/m



- šířka 10 mm, návin 5 m, dělitelné co 3 diody po 5 cm (LED pásek 14,4 W/m) nebo po 10 cm (LED pásek 7,2 W/m)
- maximální délka souvislého LED pásku 5 m
- při instalaci nutno zabezpečit odvod tepla, doporučujeme použití příslušných ALU profilů
- lamino, sklo apod. nezabezpečují dostatečný odvod tepla, LED pásek se přehřívá, zkracuje se jeho životnost a může dojít k jeho poškození
- pro správnou funkci RGB LED pásku je nutno použít příslušný ovládač + napájecí transformátor dle použitého výkonu
- odběr pouze celého balení

## OVLÁDAČE RGB

KÓD	POPIS
<b>181812</b>	IR OVLÁDAČ RGB

- ovládač IR, funkce zapnutí / vypnutí, změna barev, změna intenzity
- dálkový ovládač součástí balení
- dosah přijímače cca 3 m
- infraračervený přenos – čidlo musí být umístěno tak, aby mohlo přijímat paprsek z dálkového ovládání
- k ovládači je nutno objednat i transformátor dle příkonu sestavy
- 72 W, 3 × 2 A



KÓD	POPIS
<b>223791</b>	RF OVLÁDAČ RGB

- ovládač radiový, funkce zapnutí / vypnutí, změna barev, změna intenzity, dynamické režimy
- dálkový ovládač součástí balení
- dosah přijímače cca 20 m ve volném prostoru
- k ovládači je nutno objednat i transformátor dle příkonu sestavy
- 144 W, 3 × 4 A



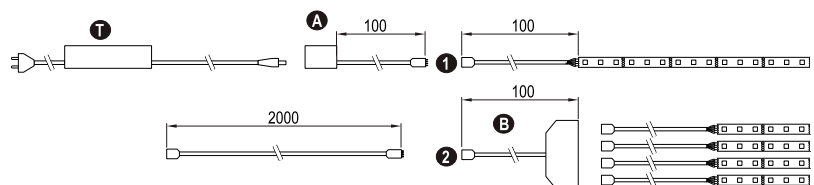
## PŘÍSLUŠENSTVÍ K RGB

KÓD	POPIS
<b>181813</b>	PŘIPOJOVACÍ KABEL K LED

- k připojení LED pásku k řídicí jednotce, případně do RGB Rozvaděče

KÓD	POPIS
<b>214115</b>	ROZVADĚČ RGB 4 VÝSTUPY

- pro distribuci na více odběrných míst
- připojuje se k řídicí jednotce RGB



T – transformátor  
A – řídicí jednotka  
B – připojení RGB  
1 – samostatný RGB LED pásek  
2 – Rozvaděč RGB

**V PŘÍPADĚ POTŘEBY KONZULTUJTE SESTAVU RGB S TECHNICKÝMI PORADCI, TEL. +420 596 223 455, EMAIL: HELP@DEMOS-TRADE.COM**

## SETY LED PÁSKŮ RGB

KÓD	POPIS	PŘÍKON
<b>231437</b>	SET LED PÁSEK RGB 2 m + OVLÁDAČ	7,2 W
<b>231438</b>	SET LED PÁSEK RGB 3 m + OVLÁDAČ	21,6 W
<b>231439</b>	SET LED PÁSEK RGB 5 m + OVLÁDAČ	36 W

- set obsahuje LED pásek a řídicí jednotku včetně dálkového ovládače
- nutno dokoupit transformátor dle požadovaného příkonu
- konektory řídicí jednotky kompatibilní s transformátory Strong, str. 10.25



**12345** POLOŽKA JE SKLADEM  
**12345** POLOŽKA JE NA OBJEDNÁVKU



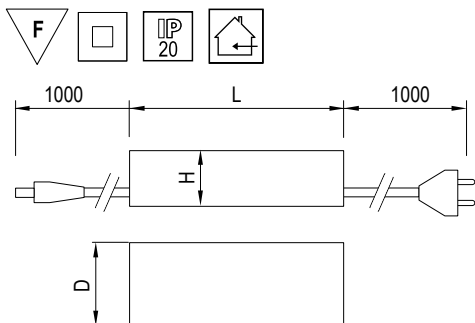
## příslušenství k LED páskům

## TRANSFORMÁTORY

- pro napájení LED pásků a světel o napětí 12 V, stejnosměrný proud
- napájení 220–240 V, 50 Hz

VÝKON	L × D × H (mm)	KÓD
18 W, 1,5 A	95 × 45 × 30	<b>134110</b>
30 W, 2,5 A	95 × 45 × 30	<b>134111</b>
48 W, 4,0 A	120 × 52 × 32	<b>134112</b>
80 W 6,6 A	132 × 57 × 30	<b>134113</b>

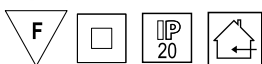
- na výstupu kulatý konektor
- pro správnou funkci doporučujeme mít transformátor co nejbližší ke světlu, delší kabely způsobují ztráty napětí a následně pokles svítivosti, mohou mít rovněž vliv na blízké elektrospotřebiče (rušení)
- transformátor by měl být vzdálený minimálně 0,5 m od dalších elektrospotřebičů
- transformátory musí být umístěny tak, aby bylo zajištěno dostatečné větrání – odvod tepla, v případě umístění v uzavřeném prostoru musí být zajištěno dostatečné odvětrání (větrací otvory)



## TRANSFORMÁTORY

- provedení do zásuvky
- pro napájení LED pásků a světel, napájecí napětí 12 V, stejnosměrný proud

VÝKON	L × D × H (MM)	KÓD
6 W, 0,5 A	60 × 40 × 25	<b>134109</b>

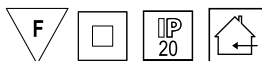


## PLOCHÉ TRANSFORMÁTORY

- pro napájení LED pásků a světel o napětí 12 V, stejnosměrný proud
- napájení 220–240 V, 50 Hz

VÝKON	L × D × H (mm)	KÓD
15 W, 1,25 A	128 × 50 × 13	<b>231295</b>
30 W, 2,5 A	251 × 30 × 16	<b>231296</b>

- na výstupu kulatý konektor
- pro správnou funkci doporučujeme mít transformátor co nejbližší ke světlu, delší kabely způsobují ztráty napětí a následně pokles svítivosti, mohou mít rovněž vliv na blízké elektrospotřebiče (rušení)
- transformátor by měl být vzdálený minimálně 0,5 m od dalších elektrospotřebičů
- transformátory musí být umístěny tak, aby bylo zajištěno dostatečné větrání – odvod tepla, v případě umístění v uzavřeném prostoru musí být zajištěno dostatečné odvětrání (větrací otvory)



Transformátory s krytím IP67 naleznete v části s koupelnovými světly, str. 10.54

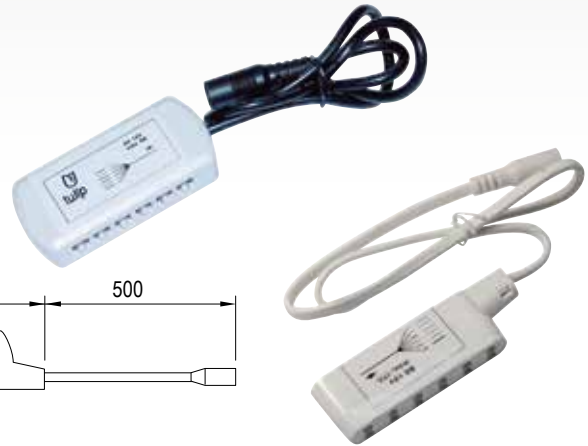
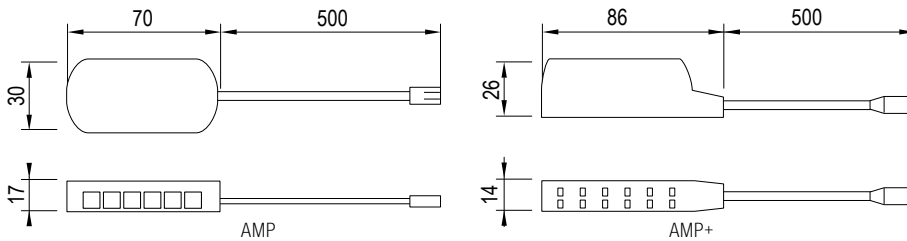


### ROZVADĚČ 12 V

- pro distribuci na více odběrných míst
- kabel 0,5 m
- kulatý konektor k propojení s transformátory Strong

TYP KONEKTORU	KÓD
AMP (do 30 W, 12 VÝVODŮ)	<b>134119</b>
AMP+ (od 30 W, 6 VÝVODŮ)	<b>134120</b>

- pro připojení více LED pásků



### PŘIPOJOVACÍ KABEL

- pro připojení LED pásků přímo k vývodu transformátoru

K NAPÁJENÍ LED PÁSKŮ	KÓD
	<b>134114</b>

- pro připojení jednoho LED pásku, případně jiného typu LED osvětlení
- opatřeno kulatým konektorem
- délka kabelu 2 m

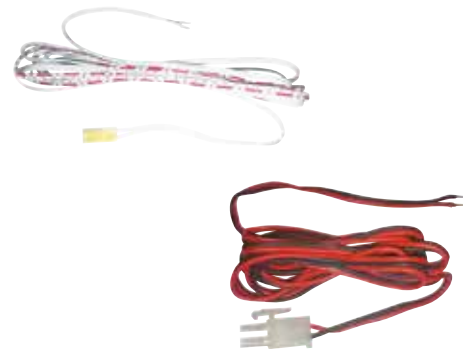


### PROPOJOVACÍ KABEL PRO ROZVADĚČE, K PÁJENÍ

- pro připojování LED pásků
- k napájení
- délka kabelu 2 m

TYP KONEKTORU AMP	KÓD
	<b>SAL301</b>
TYP KONEKTORU AMP+	KÓD
	<b>SAL302</b>

- tento konektor doporučujeme používat do mechanicky namáhaných míst, míst s vyšším výskytem vlhkosti, vibracemi apod.



### PROPOJOVACÍ KABEL PRO ROZVADĚČE, BEZ PÁJENÍ

- pro připojování LED pásků
- bez pájení, mechanický konektor
- délka kabelu 2 m

TYP KONEKTORU AMP	KÓD
	<b>132291</b>
TYP KONEKTORU AMP+	KÓD
	<b>132292</b>

- tento konektor nedoporučujeme používat do mechanicky namáhaných míst, míst s vyšším výskytem vlhkosti, vibracemi apod.
- určeno pouze pro LED pásky 8 mm
- voděodolné pásky nutno odizolovat
- funkční pouze z jedné strany pásku (nelze obrátit polaritu)
- nelze použít v místech spojů LED pásků (co 50 cm jsou pásky spojeny spájením - výrobní technologie)
- nelze použít do hliníkových profilů pro LED
- návod najdete na [www.demos.cz](http://www.demos.cz) na příslušné kartě zboží



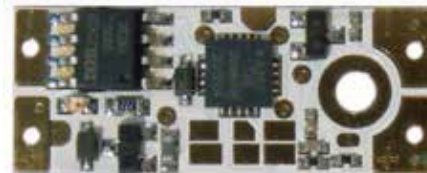
**12345** POLOŽKA JE SKLADEM  
**12345** POLOŽKA JE NA OBJEDNÁVKU

## příslušenství k LED páskům

### VYPÍNAČ / STMÍVAČ DO ALU PROFILŮ

- dotykem na kteroukoliv část profilu dojde k sepnutí / vypnutí osvětlení
- delším dotykem možno nastavit intenzitu osvětlení

BARVA	KÓD
ŽLUTÁ LED	<b>215666</b>
MODRÁ LED	<b>215772</b>



- jednoduchá instalace připojením k LED pásku, z druhé strany se připojí napájení
- nutno přišroubovat k ALU profilu přiloženým nerezovým vrutem (otvor 2mm)
- maximální délka ovládacího profilu 2 m, další profily nutno odizolovat, aby nedocházelo k rušení funkce senzoru
- nefunguje při napájení z bateriových a uzemněných napájecích zdrojů
- ALU profil nesmí být uzemněný, dotek profilu se stěnou může způsobit nefunkčnost, nutno vyzkoušet na místě
- montážní instrukce přiloženy, podrobný návod a instalační video naleznete na [www.demos24plus.com](http://www.demos24plus.com)



### TECHNICKÉ PARAMETRY:

Napětí: 12 V / 24 V

Max. proud: 10A při 12 V / 7,5A při 24 V

Rozměry: 10 × 25 mm

Spotřeba: 0,1 W / 12 V, 0,282 W/24 V



### DÁLKOVÝ VYPÍNAČ / STMÍVAČ

- rádiový přenos s dosahem cca 10 m (není nutná přímá viditelnost)
- funkce zapnutí / vypnutí / stmívání / dynamické módy
- konektory kompatibilní s dodávanými transformátory pro LED pásky, stačí vložit do sestavy
- maximální spínaný výkon 72 W
- RoHS, CE

KÓD

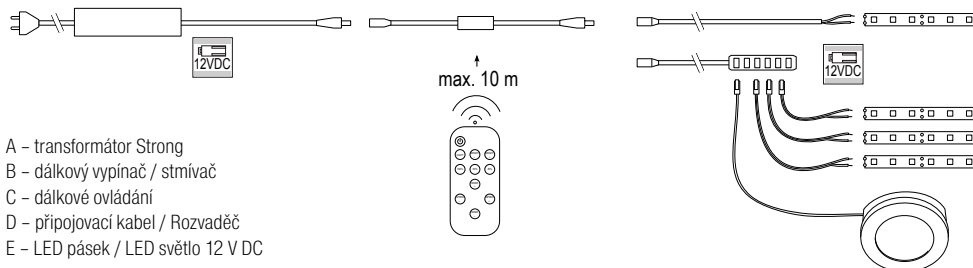
**223823**

### TECHNICKÉ PARAMETRY:

Napětí: 12 V

Max. proud: 6 A

Spotřeba: <0,5 W

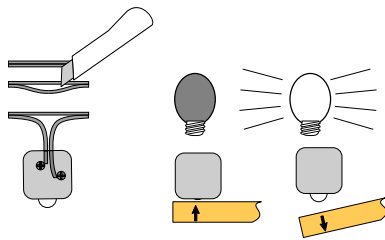
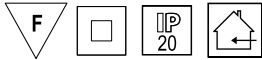


## VYPÍNAČ MECHANICKÝ

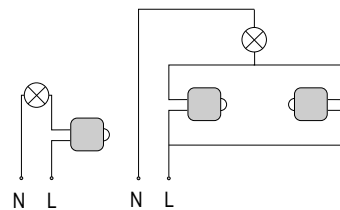
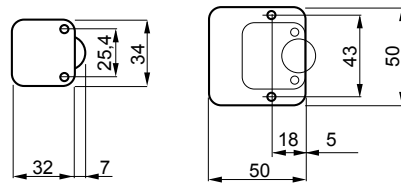
- jednoduchý vypínač, sepne při otevření
- 12 V DC, 220–240 V, 50 Hz, max. 2 A, 2 × 0,75 mm

BARVA	KÓD
BÍLÁ	<b>134116</b>
ČERNÁ	<b>134117</b>

- v případě použití u napětí 230 V by měla instalaci provádět oprávněná osoba



PŘÍKLAD POUŽITÍ – SPÍNÁNÍ LED PÁSKŮ 12 V

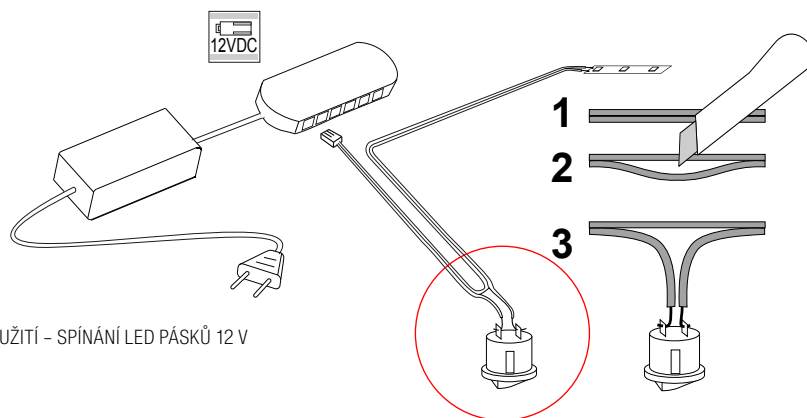
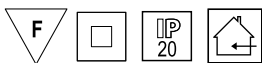


## VYPÍNAČ MECHANICKÝ

- 12 V DC, 220–240 V, 50 Hz, max. 4 A

BARVA	KÓD
BÍLÁ	<b>SAL341</b>
ČERNÁ	<b>SAL342</b>
ŠEDÁ	<b>SAL343</b>
HNĚDÁ	<b>SAL344</b>

- v případě použití u napětí 230 V by měla instalaci provádět oprávněná osoba



PŘÍKLAD POUŽITÍ – SPÍNÁNÍ LED PÁSKŮ 12 V

## hliníkové profily k LED páskům

## PROFILY PRO LED PÁSKY

- hliníkové profily pro umístění LED pásků, designová funkce, zároveň zajišťují kvalitní odvod tepla a zvyšují tak jejich životnost
- V případě použití výkonných LED pásků je jejich použití nutné!

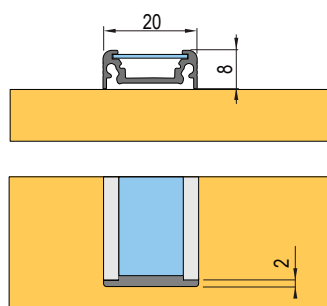
## SURFACE

- profil k povrchové montáži, povrch elox
- uchycení sponami, nalepením nebo přišroubováním

DÉLKA	PROFIL			KRYTKY ZÁSUVNÉ		KRYTKY NAKLAPÁVACÍ		PŮLKULATÁ
	STŘÍBRNÝ ELOX	ČERNÝ MAT.	BÍLÝ LAK	PRŮSVITNÁ	MLÉČNÁ	PRŮSVITNÁ	MLÉČNÁ	TRANSPARENTNÍ
1 m	<b>130588</b>	<b>231266</b>	<b>231267</b>	<b>130645</b>	<b>130642</b>	<b>198516</b>	<b>221007</b>	<b>130648</b>
2 m	<b>130589</b>	<b>230903</b>	<b>230904</b>	<b>130646</b>	<b>130643</b>	<b>198517</b>	<b>221008</b>	<b>130649</b>

KONCOVKY K PROFILU – SVĚTLE ŠEDÉ (PÁR) **130658**

KONCOVKY K PROFILU – ČERNÉ (PÁR) **230911**



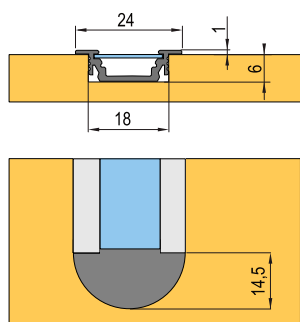
## GROOVE

- profil k zafrézování, povrch elox
- uchycení sponami, nalepením nebo přišroubováním

DÉLKA	PROFIL			KRYTKY ZÁSUVNÉ		KRYTKY NAKLAPÁVACÍ		PŮLKULATÉ
	STŘÍBRNÝ ELOX	ČERNÝ MAT.	BÍLÝ LAK	PRŮSVITNÁ	MLÉČNÁ	PRŮSVITNÁ	MLÉČNÁ	TRANSPARENTNÍ
1 m	<b>130633</b>	<b>231268</b>	<b>231269</b>	<b>130645</b>	<b>130642</b>	<b>198516</b>	<b>221007</b>	<b>130648</b>
2 m	<b>130634</b>	<b>230905</b>	<b>230906</b>	<b>130646</b>	<b>130643</b>	<b>198517</b>	<b>221008</b>	<b>130649</b>

KONCOVKY K PROFILU – SVĚTLE ŠEDÉ (PÁR) **130656**

KONCOVKY K PROFILU – ČERNÉ (PÁR) **230909**

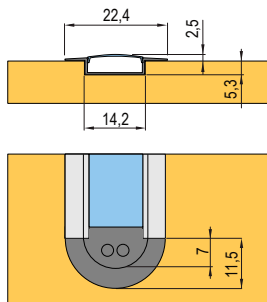


## hliníkové profily k LED páskům

## SAL

- profil k zařezování, barva hliník

DÉLKA	PROFIL		KRYTKA
	STŘÍBRNÝ ELOX	PRŮSVITNÁ	PRŮSVITNÁ
2 m	<b>182990</b>	<b>182993</b>	
KONCOVKY K PROFILU (KS)			<b>183002</b>



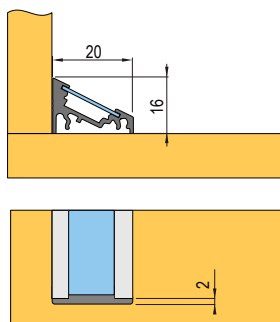
## CORNER

- profil k povrchové montáži, rohové provedení, barva hliník
- úhel svitu 30°/60° dle umístění
- při použití dotekového spínače / stmívače je nutno izolovat profil od přímého dotyku stěny (podlepením izolací apod.) z důvodu možného rušení funkce spínače
- uchycení sponami, nalepením nebo přišroubováním

DÉLKA	PROFIL			KRYTKY ZÁSUVNÉ		KRYTKY NAKLAPÁVACÍ		PŮLKULATÉ
	STŘÍBRNÝ ELOX	ČERNÝ MAT.	BÍLÝ LAK	PRŮSVITNÁ	MLÉČNÁ	PRŮSVITNÁ	MLÉČNÁ	TRANSPARENTNÍ
1 m	<b>130636</b>	<b>231270</b>	<b>231271</b>	<b>130645</b>	<b>130642</b>	<b>198516</b>	<b>221007</b>	<b>130648</b>
2 m	<b>130637</b>	<b>230907</b>	<b>230908</b>	<b>130646</b>	<b>130643</b>	<b>198517</b>	<b>221008</b>	<b>130649</b>

KONCOVKY K PROFILU – SVĚTLE ŠEDÉ (PÁR) **130657**

KONCOVKY K PROFILU – ČERNÉ (PÁR) **230910**

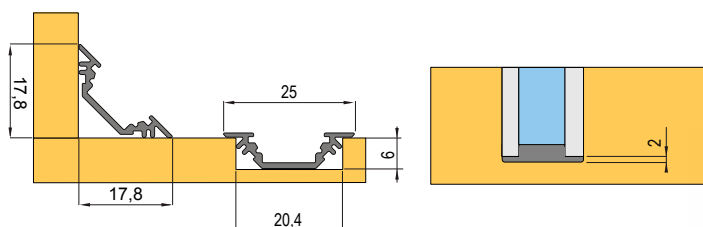


## hliníkové profily k LED páskům

## TRIO

- profil k povrchové montáži, možno rovněž instalovat jako zápusné provedení
- při rohovém umístění úhel svalu 45°
- při použité dotekového spínače / stmívače je nutno izolovat profil od přímého dotyku stěny (podlepením izolepou apod.) z důvodu možného rušení funkce spínače

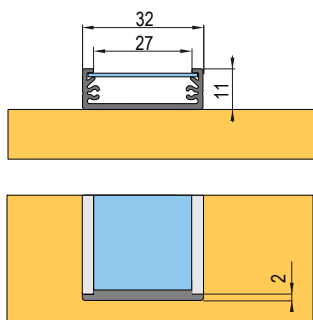
DÉLKA	PROFIL		KRYTKY ZÁSUVNÉ		KRYTKY NAKLAPÁVACÍ		PŮLKULATÉ
	STŘÍBRNÝ ELOX	PRŮSVITNÁ	MLÉČNÁ	PRŮSVITNÁ	MLÉČNÁ	TRANSPARENTNÍ	
1 m	<b>215030</b>	<b>130645</b>	<b>130642</b>	<b>198516</b>	<b>221007</b>	<b>130648</b>	
2 m	<b>215031</b>	<b>130646</b>	<b>130643</b>	<b>198517</b>	<b>221008</b>	<b>130649</b>	
KONCOVKY K PROFILU (PÁR)		<b>215033</b>					



## WIDE

- široký profil s možností umístění více řad pásků vedle sebe (až 3)
- k povrchové montáži, barva hliník
- pouze zásuvné krytky

DÉLKA	PROFIL		KRYTKY ZÁSUVNÉ	
	SUROVÝ HLINÍK	STŘÍBRNÝ ELOX	PRŮSVITNÁ	MLÉČNÁ
1 m	<b>130639</b>	<b>224549</b>	<b>130654</b>	<b>130651</b>
2 m	<b>130640</b>	<b>179745</b>	<b>130655</b>	<b>130652</b>
KONCOVKY K PROFILU (PÁR)		<b>130659</b>		

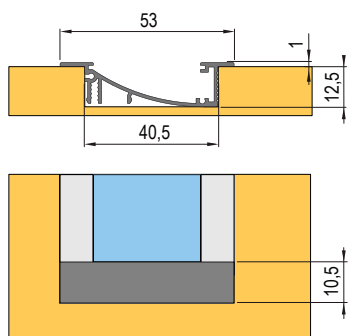


## hliníkové profily k LED páskům

## FLAT

- široký zápusťný profil, vhodný k osvětlení schodů, soklů apod. Možno instalovat rovněž do sádkartonu
- boční umístění LED pásku pro rozptýlené světlo
- při požadavku na silné osvětlení možno instalovat více LED pásků nalepením přímo na odraznou plochu
- povrchová úprava – stříbrný elox
- frézování 40,5 × 12,5 mm

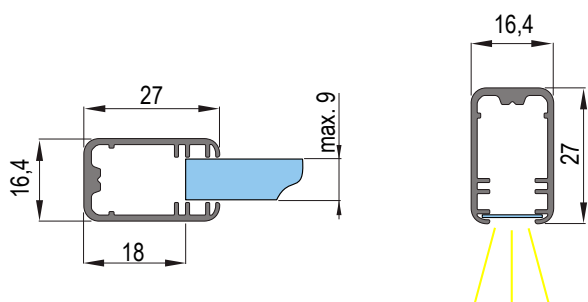
DÉLKA	PROFIL		KRYTKY ZÁSUVNÉ	
	STŘÍBRNÝ ELOX	TRANSPARENTNÍ	MLÉČNÁ	
1 m	<b>215047</b>	<b>215052</b>	<b>215050</b>	
2 m	<b>215048</b>	<b>215053</b>	<b>215051</b>	
KONCOVKY K PROFILU (PÁR)		<b>215049</b>		



## MIKRO LINE

- profil umožňující instalaci skleněných polic, možno rovněž instalovat z čela
- pro instalaci polic koncovky s výřezem, uzavřené koncovky pro povrchovou montáž
- skleněné police o tl. 5 – 9 mm
- zapuštění LED pásku zajistí úzký pruh světla, pouze mléčné zásuvné krytky

DÉLKA	PROFIL	KRYTKA
	STŘÍBRNÝ ELOX	MLÉČNÁ
1 m	<b>198915</b>	<b>215201</b>
2 m	<b>198916</b>	<b>215202</b>
KONCOVKY PRO SKLENĚNÉ POLICE (PÁR)		<b>215200</b>
KONCOVKY UZAVŘENÉ (PÁR)		<b>181254</b>





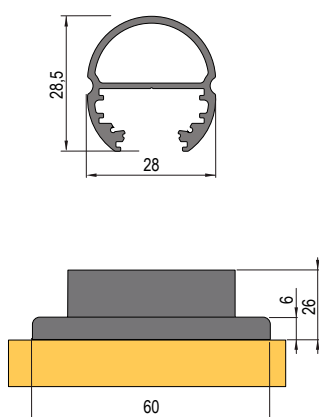
## hliníkové profily k LED páskům

## OVAL

- profil pro jednoduché zhotovení osvětlených šatních tyčí
- plastový úchyt – šedá barva
- vysoká nosnost 25 kg (při délce 1 m)

DÉLKA	PROFIL	KRYTKY ZÁSUVNÉ		KRYTKY NAKLAPÁVACÍ		PŮLKULATÉ
	STŘÍBRNÝ ELOX	PRŮSVITNÁ	MLÉČNÁ	PRŮSVITNÁ	MLÉČNÁ	TRANSPARENTNÍ
1 m	<b>215022</b>	<b>130645</b>	<b>130642</b>	<b>198516</b>	<b>221007</b>	<b>130648</b>
2 m	<b>215023</b>	<b>130646</b>	<b>130643</b>	<b>198517</b>	<b>221008</b>	<b>130649</b>

KONCOVKY K PROFILU (PÁR)

**214915**

## ÚCHYTOVÝ PROFIL

- pro profily SURFACE, CORNER, TRIO
- ALU provedení, násuvné

DÉLKA	KÓD
1 m	<b>130662</b>
2 m	<b>130663</b>



## ÚCHYTY PRO UPEVNĚNÍ

- pro profily SURFACE, CORNER, TRIO
- ALU provedení, násuvné

ÚCHYTY NÁSUVNÉ (PÁR)

**130660**

## SPONY PRO UPEVNĚNÍ

- pro profily SURFACE, CORNER, TRIO
- ocelové provedení, jednoduché naklapnutí

SPONY PRŮŽINOVÉ (PÁR)

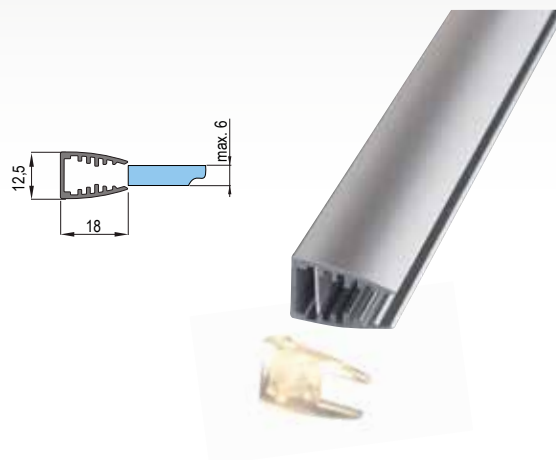
**215054**

## hliníkové profily k LED páskům

## MIKRO

- profil pro instalaci skleněných polic
- max. tloušťka skla 6 mm
- **pouze pro LED pásy šíře do 8 mm**

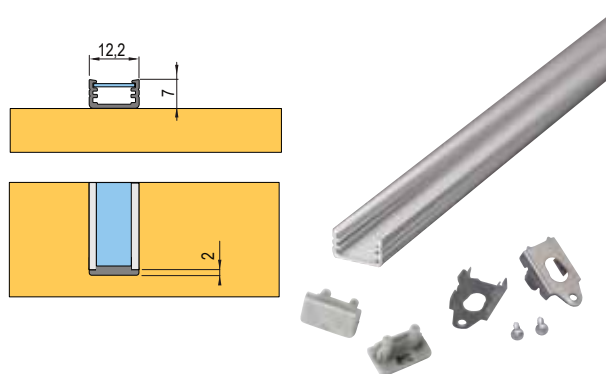
DÉLKA	PROFIL	
	STŘÍBRNÝ ELOX	
1 m	<b>222576</b>	
2 m	<b>222577</b>	
KONCOVKY K PROFILU (PÁR)		<b>230845</b>



## SLIM

- úzký decentní profil pro minimalistické aplikace
- profil k povrchové montáži, povrch elox
- **pouze pro LED pásy šíře do 8 mm**
- uchycení sponami, nalepením nebo přišroubováním

DÉLKA	PROFIL		KRYTKY ZÁSUVNÉ	
	STŘÍBRNÝ ELOX	PRŮSVITNÁ	MLÉČNÁ	MLÉČNÁ
1 m	<b>215825</b>	<b>215847</b>	<b>215845</b>	
2 m	<b>215826</b>	<b>215848</b>	<b>215846</b>	
KONCOVKY K PROFILU (PÁR)		<b>215852</b>		
SPONY PRO UPEVNĚNÍ (PÁR)		<b>230862</b>		



## KRYCÍ LIŠTY PRO PROFILY SURFACE, GROOVE, OVAL, TRIO A CORNER

- slouží k překrytí profilů

DÉLKA	KRYTKY ZÁSUVNÉ		KRYTKY NAKLAPÁVACÍ		PŮLKULATÉ
	PRŮSVITNÁ	MLÉČNÁ	PRŮSVITNÁ	MLÉČNÁ	TRANSPARENTNÍ
1 m	<b>130645</b>	<b>130642</b>	<b>198516</b>	<b>221007</b>	<b>130648</b>
2 m	<b>130646</b>	<b>130643</b>	<b>198517</b>	<b>221008</b>	<b>130649</b>

- zásuvné krytky – jednoduché a levné řešení
- naklapávací krytky – zvláště vhodné do míst, kde je horší přístup
- průsvitné – minimálně snižují intenzitu svitu, viditelné LED pásy
- mléčné – zabezpečí vysoký rozptyl světla, snižuje intenzitu osvětlení o cca 50%
- půlkulaté – koncentrují světlo do užšího paprsku s vyšší intenzitou svitu



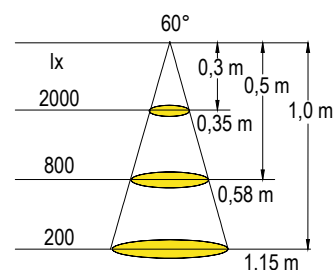
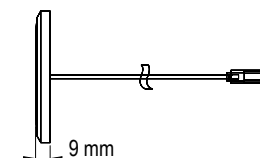
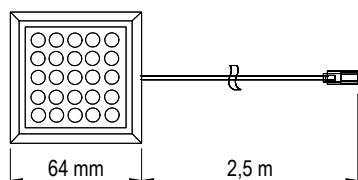
## FIRMA L&S

- italský výrobce špičkových nábytkových světel – design a kvalita
- se zaměřením přímo na nábytková světla nabízí ucelený systém, umožňující jednoduchou instalaci, spolehlivost, úspornost

## MATRIX

BARVA TĚLESA	BARVA SVĚTLA – TEPLÁ BÍLÁ	BARVA SVĚTLA – STUDENÁ BÍLÁ	PŘÍKON (W)
STŘÍBRNÁ	<b>130624</b>	<b>130625</b>	2

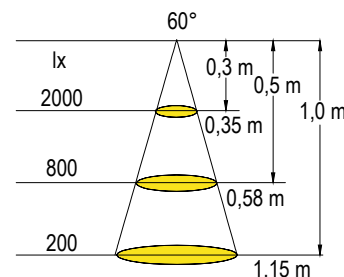
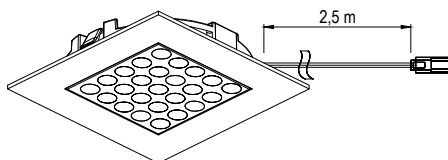
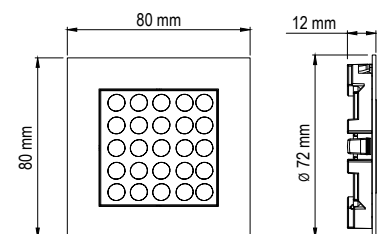
- bodové LED světlo s velmi vysokou intenzitou (25 diod, max 2 W) pro povrchovou montáž
- LED diody s vysokou svítivostí
- vyrobeno z tepelně odolného plastu, v balení jsou krytky se dvěma povrchy (stříbrná, nerez)
- napětí 24 V, doporučené příslušenství na konci stránky



## MATRIX IN

BARVA TĚLESA	BARVA SVĚTLA – TEPLÁ BÍLÁ	BARVA SVĚTLA – STUDENÁ BÍLÁ	PŘÍKON (W)
STŘÍBRNÁ	<b>157396</b>	<b>157399</b>	2
NEREZ	<b>157397</b>	<b>157400</b>	2
BÍLÁ	<b>157398</b>	<b>157401</b>	2

- bodové LED světlo s velmi vysokou intenzitou (25 diod, max 2 W) k zařezávání
- LED diody s vysokou svítivostí
- vyrobeno z kovu
- napětí 24 V, doporučené příslušenství na konci stránky



## TRANSFORMÁTORY

- pro napájení LED světel o napětí 24 V, stejnosměrný proud
- napájecí napětí 220–240 V, 50 Hz

24 V, 15 W, 1,25 A, 12 VÝSTUPŮ AMP

**SL081**

24 V, 30 W, 2,5 A, 12 VÝSTUPŮ AMP

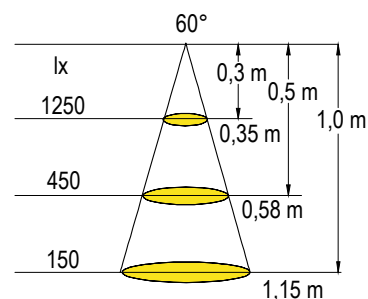
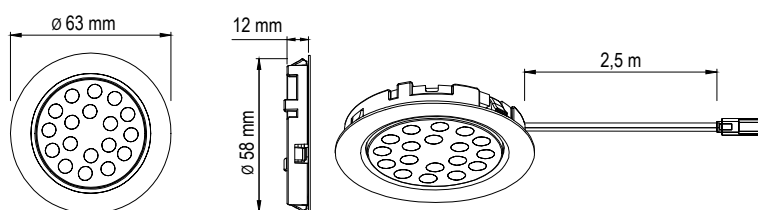
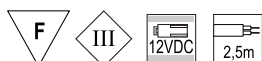
**SL080**

- bližší popis a další příslušenství viz str. 10.42–10.44

### SUNNY HE.IN TT

BARVA TĚLESA	BARVA SVĚTLA - TEPLÁ BÍLÁ	BARVA SVĚTLA - STUDENÁ BÍLÁ	PŘÍKON (W)
BÍLÁ	<b>131357</b>	<b>131360</b>	1,3
STŘÍBRNÁ	<b>131358</b>	<b>131361</b>	1,3
NEREZ	<b>131359</b>	<b>131362</b>	1,3

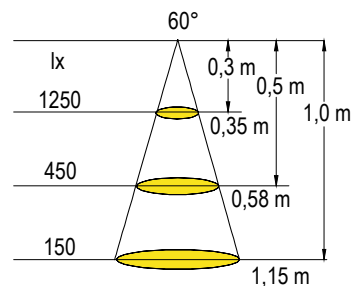
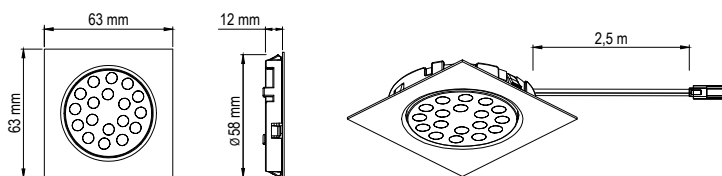
- bodové LED světlo (18 diod, max 1,3 W) k zařezování
- LED diody s vysokou svítivostí
- vyrobeno z tepelně odolného plastu s kovovým kroužkem
- napětí 12 V, doporučené příslušenství na konci stránky



### SUNNY HE.IN QT

BARVA TĚLESA	BARVA SVĚTLA - TEPLÁ BÍLÁ	BARVA SVĚTLA - STUDENÁ BÍLÁ	PŘÍKON (W)
BÍLÁ	<b>131363</b>	<b>131366</b>	1,3
STŘÍBRNÁ	<b>131364</b>	<b>131367</b>	1,3
NEREZ	<b>131365</b>	<b>131368</b>	1,3

- bodové LED světlo (18 diod, max 1,3 W) pro montáž k zařezování
- LED diody s vysokou svítivostí
- vyrobeno z tepelně odolného plastu s kovovým kroužkem
- napětí 12 V, doporučené příslušenství na konci stránky



### TRANSFORMÁTORY

- pro napájení LED světel o napětí 12 V, stejnosměrný proud
- napájecí napětí 220-240 V, 50 Hz

15 W, 1,25 A, 12 VÝSTUPŮ **SL051**

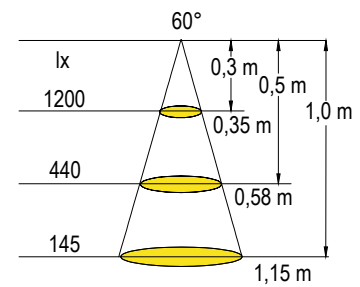
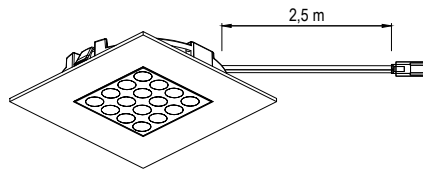
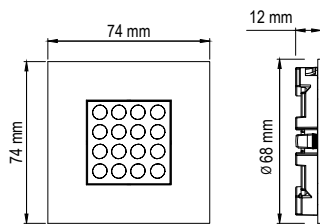
30 W, 2,5 A, 12 VÝSTUPŮ **SL052**

- bližší popis a další příslušenství viz str. 10.42-10.44

### SUNNY HE.IN QQ

BARVA TĚLESA	BARVA SVĚTLA - TEPLÁ BÍLÁ	BARVA SVĚTLA - STUDENÁ BÍLÁ	PŘÍKON (W)
BÍLÁ	<b>131369</b>	<b>131372</b>	1,3
STŘÍBRNÁ	<b>131370</b>	<b>131373</b>	1,3
NEREZ	<b>169434</b>	<b>169435</b>	1,3

- bodové LED světlo (16 diod, max 1,3 W)
- LED diody s vysokou svítivostí
- vyrobeno z tepelně odolného plastu s kovovým kroužkem
- napětí 12 V, doporučené příslušenství na konci stránky



### TRANSFORMÁTORY

- pro napájení LED světel o napětí 12 V, stejnosměrný proud
- napájecí napětí 220–240 V, 50 Hz

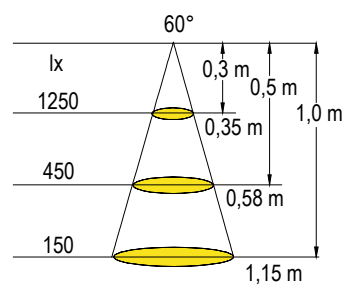
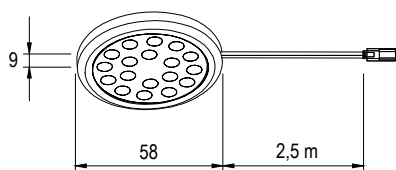
15 W, 1,25 A, 12 VÝSTUPŮ	<b>SL051</b>
30 W, 2,5 A, 12 VÝSTUPŮ	<b>SL052</b>

- bližší popis a další příslušenství viz str. 10.42–10.44

### SUNNY HE

BARVA TĚLESA	BARVA SVĚTLA – TEPLÁ BÍLÁ	BARVA SVĚTLA – STUDENÁ BÍLÁ	PŘÍKON (W)
CHROM	<b>131345</b>	<b>131348</b>	1,3
STŘÍBRNÁ	<b>131346</b>	<b>131349</b>	1,3
NEREZ	<b>131347</b>	<b>131350</b>	1,3

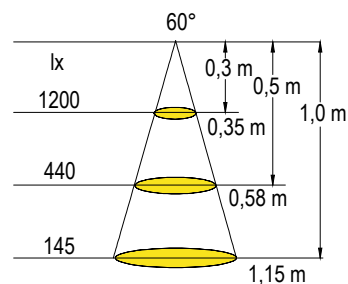
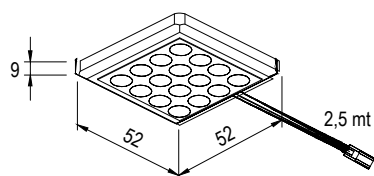
- bodové LED světlo (18 diod, max 1,3 W) pro povrchovou montáž
- LED diody s vysokou svítivostí
- vyrobeno z tepelně odolného plastu
- napětí 12 V, doporučené příslušenství na konci stránky



### SUNNY SQUARE HE

BARVA TĚLESA	BARVA SVĚTLA – TEPLÁ BÍLÁ	BARVA SVĚTLA – STUDENÁ BÍLÁ	PŘÍKON (W)
CHROM	<b>131351</b>	<b>131354</b>	1,3
STŘÍBRNÁ	<b>131352</b>	<b>131355</b>	1,3
NEREZ	<b>131353</b>	<b>131356</b>	1,3

- bodové LED světlo (16 diod, max 1,3 W) pro povrchovou montáž
- LED diody s vysokou svítivostí
- vyrobeno z tepelně odolného plastu
- napětí 12 V, doporučené příslušenství na konci stránky



### TRANSFORMÁTORY

- pro napájení LED světél o napětí 12 V, stejnosměrný proud
- napájecí napětí 220–240 V, 50 Hz

15 W, 1,25 A, 12 VÝSTUPŮ	<b>SL051</b>
30 W, 2,5 A, 12 VÝSTUPŮ	<b>SL052</b>

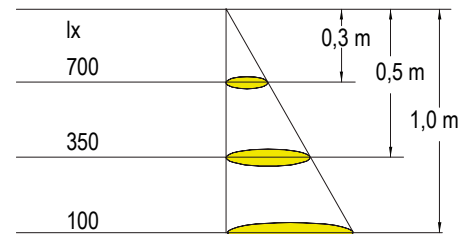
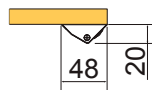
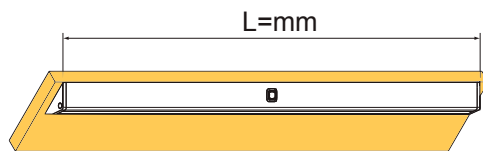
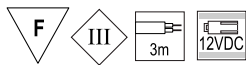
- bližší popis a další příslušenství viz str. 10.42–10.44

## PERTH

- hliníkové osvětlovací těleso na povrchovou montáž
- vhodné pro vnitřní osvětlení skříní apod.
- vybaveno senzorem, reagujícím na otevření skříňky

KÓD	DÉLKA (mm)	PŘÍKON (W)
<b>127774</b>	563	3,6
<b>127776</b>	863	5,4
<b>127780</b>	1163	7,2

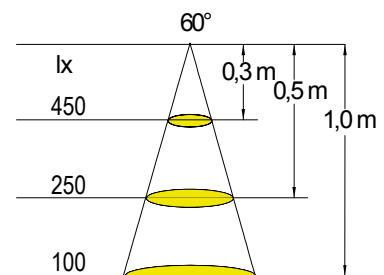
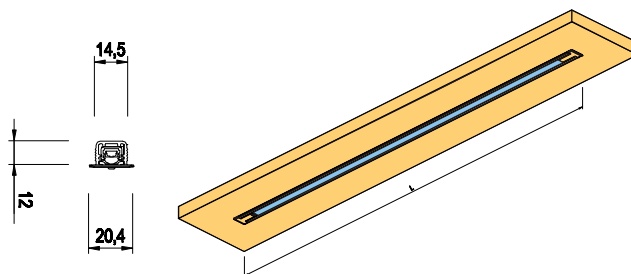
- na objednávku lze zajistit i délky 400, 413, 550, 850, 950 a 1150 mm
- napětí 12 V
- doporučené příslušenství na konci stránky



## MANILA

- hliníkové těleso s LED diodami o vysoké svítivosti.
- určeno k zařezování do drážky o šířce 14,5 mm, hloubka 12 mm
- napětí 12 V
- doporučené příslušenství na konci stránky

DÉLKA (mm)	PŘÍKON (W)	BEZ VYPÍNAČE	DOTYKOVÝ VYPÍNAČ
500	2,4	<b>SL058</b>	<b>SL061</b>
760	4,1	<b>SL059</b>	<b>SL062</b>
1 000	5,8	<b>SL060</b>	<b>SL063</b>



## TRANSFORMÁTORY

- pro napájení LED světel o napětí 12 V, stejnosměrný proud
- napájecí napětí 220-240 V, 50 Hz

15 W, 1,25 A, 12 VÝSTUPŮ	<b>SL051</b>
30 W, 2,5 A, 12 VÝSTUPŮ	<b>SL052</b>

- bližší popis a další příslušenství viz str. 10.42-10.44



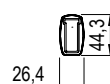
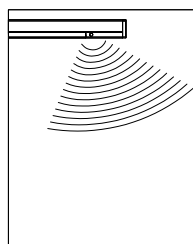
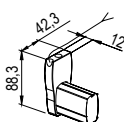
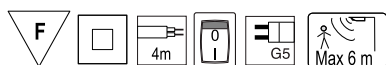
### FREE

#### OSVĚTLENÁ ŠATNÍ TYČ

- zářivková šatní tyč
- nosnost 30 kg
- vybavena pohybovým senzorem

KÓD	DÉLKA (mm)	PŘÍKON (W)
<b>SL235</b>	560	8
<b>SL236</b>	860	13
<b>SL237</b>	898	13
<b>SL238</b>	1080	21

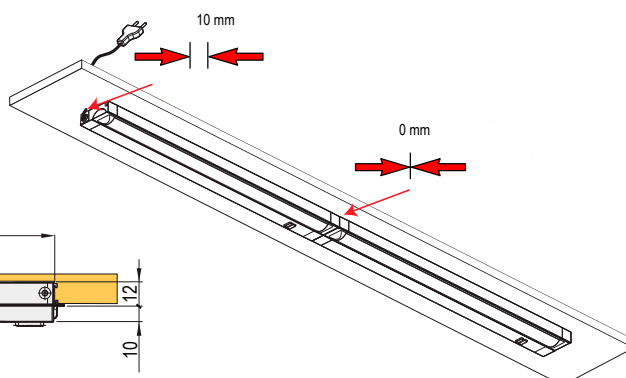
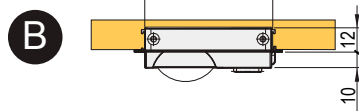
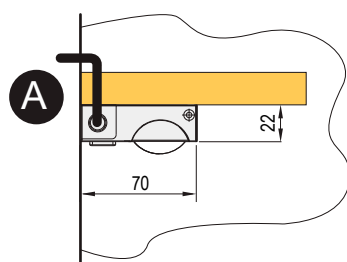
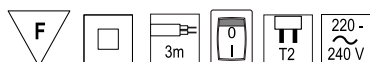
- napájecí napětí 220–240 V, 50 Hz



### SLIDE

KÓD	DÉLKA (mm)	PŘÍKON (W)	POPIS
<b>SL295</b>	373	8	POVRCHOVÁ MONTÁŽ
<b>SL296</b>	577	13	POVRCHOVÁ MONTÁŽ
<b>SL297</b>	383	8	ZAPUSTNÁ
<b>SL298</b>	586	13	ZAPUSTNÁ

- designové zářivkové světlo (T2) vč. vypínače s otočným směrem osvětlení
- rozměr výřezu pro zápusťnou verzi 376 × 75 × 12 mm
- světla s povrchovou montáží lze vzájemně propojovat
- napájecí napětí 220–240 V, 50 Hz



**12345** POLOŽKA JE SKLADEM  
**12345** POLOŽKA JE NA OBJEDNÁVKU

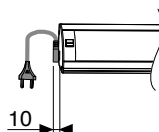
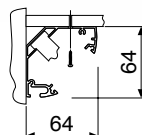


## CORNER

- elegantní systém zářivkových světel pro osvětlení kuchyňské pracovní plochy
  - je tvořen jednotlivými světly, jež lze vzájemně napojovat (max. napojení je dáno celkovým výkonem komponent = max. 180 W)
  - komponenty, obsahující zásuvku nejsou propojitelné s dalšími osvětlovacími tělesy
- \* vyobrazené příslušenství není součástí světel, naleznete u drátěného programu Hettich (LINERO 2000)

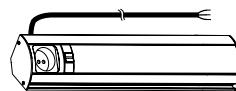
## VERZE BEZ ZÁSUVKY

KÓD	PŘÍKON (W)	DÉLKA (mm)	POVRCH
<b>SL180</b>	8	329	HLINÍK
<b>SL181</b>	13	558	HLINÍK
<b>SL182</b>	21	890	HLINÍK
<b>SL183</b>	28	1 190	HLINÍK
<b>SL184</b>	8	329	NEREZ
<b>SL185</b>	13	558	NEREZ
<b>SL186</b>	21	890	NEREZ
<b>SL187</b>	28	1 190	NEREZ



## VERZE SE ZÁSUVKOU

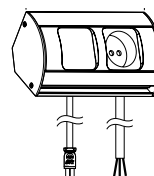
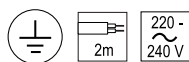
KÓD	PŘÍKON (W)	DÉLKA (mm)	POVRCH
<b>SL190</b>	8	423	HLINÍK
<b>SL191</b>	13	652	HLINÍK
<b>SL192</b>	21	984	HLINÍK
<b>SL193</b>	28	1 283	HLINÍK
<b>SL194</b>	8	423	NEREZ
<b>SL195</b>	13	652	NEREZ
<b>SL196</b>	21	984	NEREZ
<b>SL197</b>	28	1 283	NEREZ



## CORNER - ZÁSUVKA S VYPÍNAČEM

**SL200** HLINÍK

- délka profilu 150 mm, max. zatížení 2 500 W

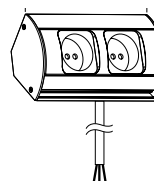


## CORNER - DVOJZÁSUVKA

**SL202** HLINÍK

**SL203** NERAZ

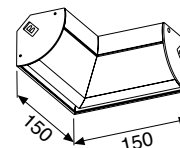
- délka profilu 150 mm, max. zatížení 2 500 W



## CORNER - ROHOVÝ ELEMENT

**SL204** HLINÍK

- délka profilu 150 mm, max. zatížení 2 500 W



## KRYTKA PRO SVĚTLO CORNER

**SL261** BÍLÁ

**SL262** ČERNÁ

## PŘÍSLUŠENSTVÍ

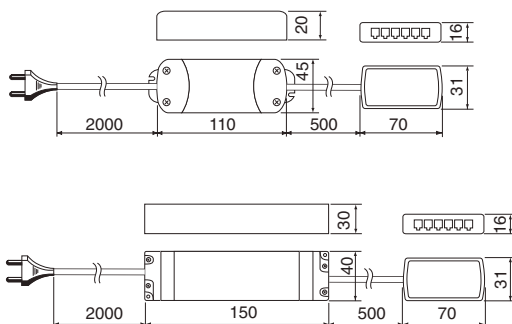
- používáním příslušenství LS je zaručena správná funkce celého systému osvětlení
- je nutno zvolit správný systém dle napájecího napětí
- pro systémy napájené 12 V DC

## TRANSFORMÁTORY

- pro napájení LED světel o napětí 12 V, stejnosměrný proud
- napájecí napětí 220–240 V, 50 Hz

VÝKON	KÓD
15 W, 1,25 A, 12 VÝSTUPŮ	<b>SL051</b>
30 W, 2,5 A, 12 VÝSTUPŮ	<b>SL052</b>

- na výstupu je rozvaděč, konektor AMP

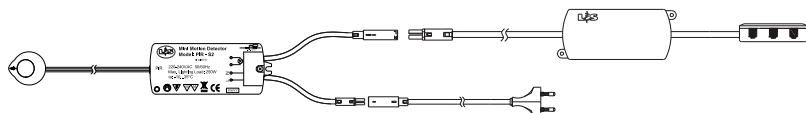
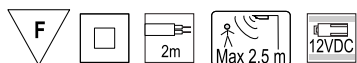


## TRANSFORMÁTORY S POHYBOVÝM SENZOREM 12 V

- set transformátor + senzor, pro napájení světel o napětí 12 V, stejnosměrný proud
- napájecí napětí 220–240 V, 50 Hz

VÝKON	KÓD
15 W, 1,25 A, 12 VÝSTUPŮ	<b>SL258</b>
30 W, 2,5 A, 12 VÝSTUPŮ	<b>SL259</b>

- na výstupu je rozvaděč s 12 výstupy, konektor AMP

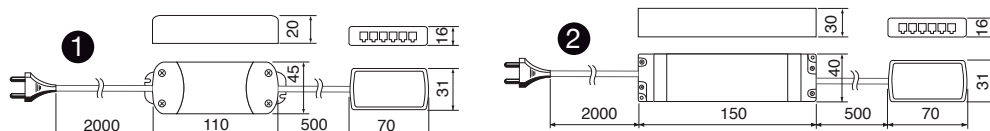


## TRANSFORMÁTORY 24 V

- pro napájení LED světel o napětí 24 V, stejnosměrný proud
- napájecí napětí 220–240 V, 50 Hz

VÝKON	KÓD
24 V, 15 W, 1,25 A, 12 VÝSTUPŮ AMP	<b>SL081</b>
24 V, 30 W, 2,5 A, 12 VÝSTUPŮ AMP	<b>SL080</b>

- na výstupu je rozvaděč s 12 výstupy, konektor AMP



### INFRAČERVENÝ SKŘÍŇOVÝ VYPÍNAČ

- při otevření dveří zapne osvětlení, po zavření po krátké době vypne
- určeno pro LED systémy 12 V a 24 V

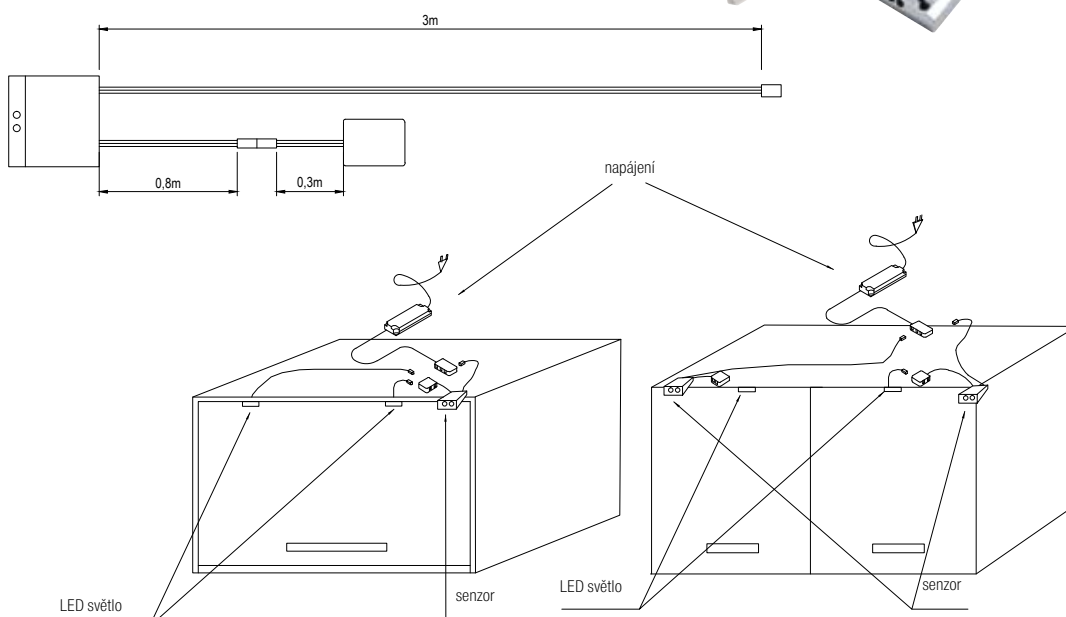
VÝKON

KÓD

NAPĚTÍ 12 V, PROUD MAX. 2 A, MAX. ODBĚR 24 W  
 NAPĚTÍ 24 V, PROUD MAX. 2 A, MAX. ODBĚR 48 W

**SL260**

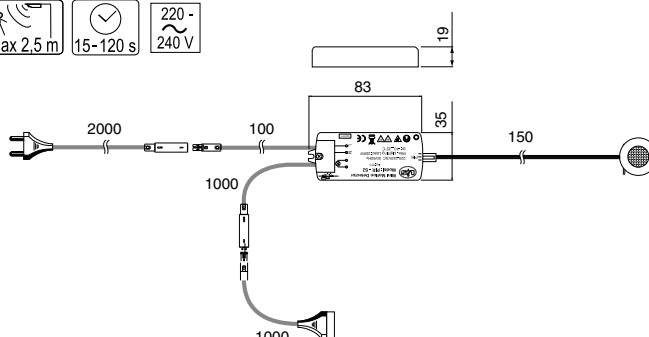
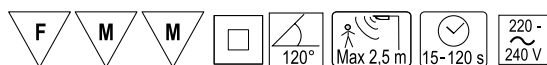
- na výstupu je rozvaděč s 12 výstupy
- napájecí transformátor není součástí – nutno koupit zvlášť
- dosah max. 7 cm, funguje u posuvných dveří šatních systémů



### POHYBOVÝ SENZOR

- sada pro automatické rozsvícení světla pomocí pohybového senzoru
- dosah max. 2,5 m, úhel záběru 120°, nastavitelná doba svícení 15-120 s

NAPĚTÍ 220-240 V, 50 Hz, MAX. ODBĚR 500 W

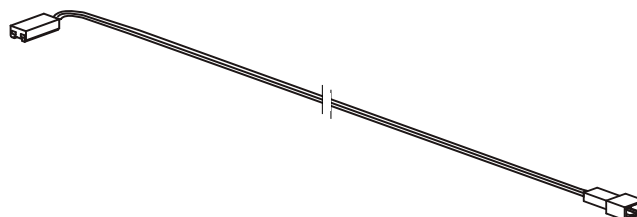
**SL256**

### PRODLUŽOVACÍ KABELY

- kabely pro propojování systémů 12 V a 24 V

DĚLKA (m)	KÓD
1	<b>SL087</b>
2	<b>SL088</b>

- konektory AMP
- používejte co nejkratší kabely, zvláště u světel s vyšší spotřebou může docházet ke ztrátám a zahřívání

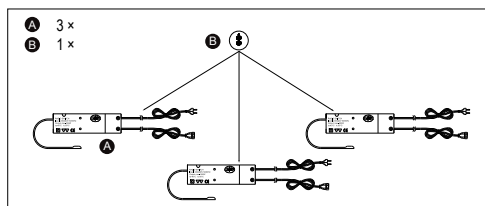
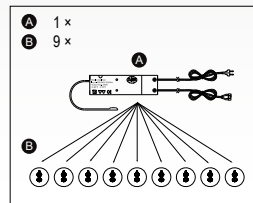
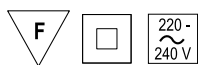


## DÁLKOVĚ OVLÁDANÝ VYPÍNAČ

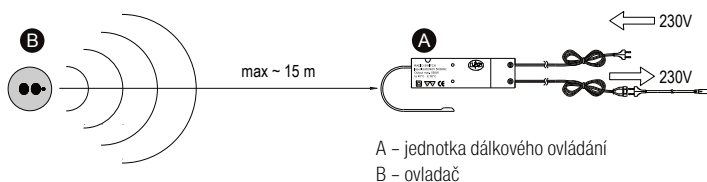
- systém rádiového dálkového ovládání, dosah na vzdálenost až 50 m
- jednotku je možno ovládat až s 9 dálkovými ovládači, jedním ovládačem je možno ovládat až 3 jednotky
- spíná napětí 220–240 V, 50 Hz, max. 550 W

JEDNOTKA DÁLKOVÉHO OVLÁDÁNÍ + DÁLKOVÝ OVLÁDAČ	<b>157558</b>
DÁLKOVÝ OVLÁDAČ	<b>157559</b>

- jednotkou lze spínat jakýkoliv spotřebič na 230 V (jak osvětlení, tak napájecí trať)
- součástí jednotky je jeden kus dálkového ovládače
- jednotku s anténou umístíte min. 0,5 m od transformátoru, napájecích kabelů a dalších elektrických zařízení.
- instalace v kovových, případně kovem potažených, skříních (zrcadla) není doporučena a může mít vliv na dosah přijímače



max 550W

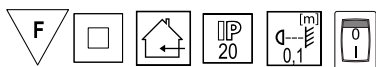


### ZÁŘIVKY

#### ZÁŘIVKA VÝKYVNÁ – BOČNÍ VÝVOD

PŘÍKON (W)	DĚLKA (mm)	KÓD
8	355	<b>133613</b>
13	581	<b>133621</b>
21	914	<b>133622</b>

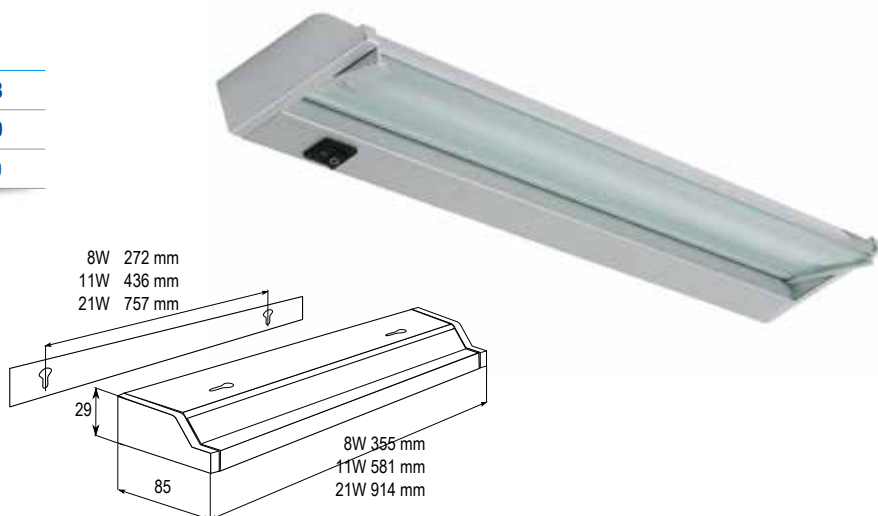
- zabudovaný vypínač
- přívodní kabel 1,5m
- IP20
- patice G5
- boční vývod
- náhradní zářivka typ T5



#### ZÁŘIVKA VÝKYVNÁ – ZADNÍ VÝVOD

PŘÍKON (W)	DĚLKA (mm)	KÓD
8	355	<b>160008</b>
13	581	<b>160009</b>
21	914	<b>160010</b>

- zabudovaný vypínač
- přívodní kabel 1,5m
- IP20
- patice G5
- náhradní zářivka typ T5



### ZÁŘIVKA MERA

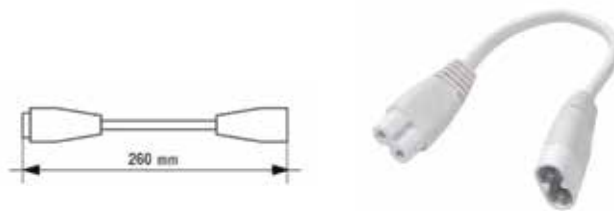
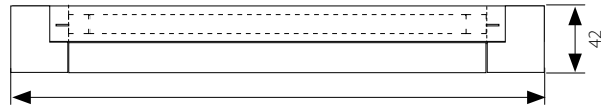
- napájení 220–240 V, 50 Hz
- zářivka T5 je vložena
- napájecí kabel 1,75 m
- barva světla neutrální bílá
- vzájemně propojitelné

KÓD	VÝKON (W)	DĚLKA (mm)
<b>SK00054</b>	8	343
<b>SK00055</b>	13	573
<b>SK00056</b>	21	900
<b>157699</b>	28	1200



### PROPOJOVACÍ KABEL K ZÁŘIVCE MERA

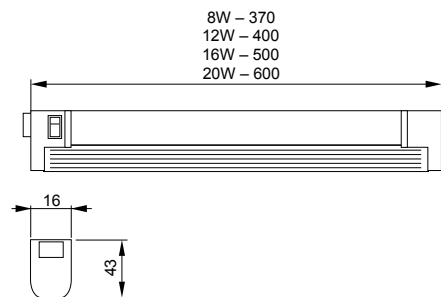
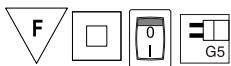
**SK00057** DĚLKA 260 mm



### ZÁŘIVKA LINEÁRNÍ

- napájení 220–240 V, 50 Hz
- zářivka T4 je vložena
- napájecí kabel 1,75 m
- barva světla neutrální bílá
- vzájemně propojitelné

VÝKON (W)	BARVA TĚLESA BÍLÁ	BARVA TĚLESA STŘÍBRNÁ
8	<b>157740</b>	<b>157744</b>
12	<b>157741</b>	<b>157745</b>
16	<b>157742</b>	<b>157746</b>
20	<b>157743</b>	<b>157747</b>



### PROPOJOVACÍ KABELY

DĚLKA (mm)	BÍLÁ	ŠEDÁ
200	<b>157748</b>	<b>157749</b>



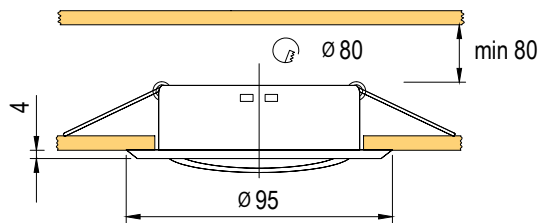
# světla

## bodová světla

### BODOVKA VÝKYVNÁ 12 V

<b>SK00028</b>	ARGUS - W, BÍLÁ
<b>SK00029</b>	ARGUS - C, CHROM
<b>SK00030</b>	ARGUS - C/m, MATNÝ CHROM

- vyžaduje transformátor
- napájení 12 V
- žárovka MR16 není vložena
- str. 10.49

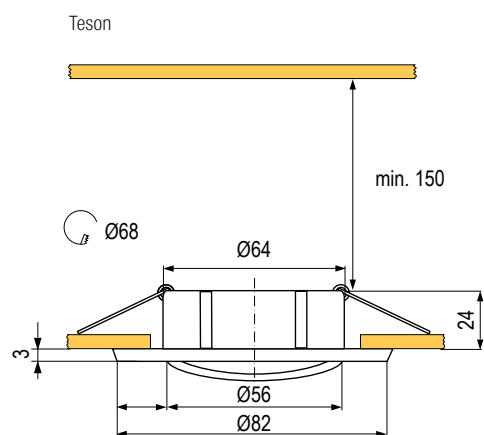
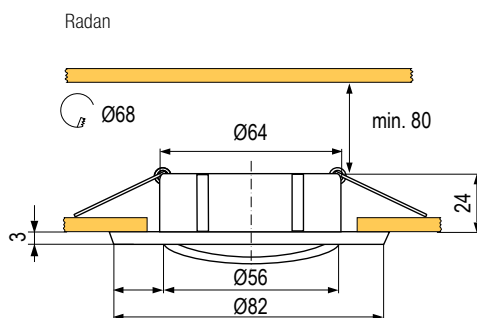
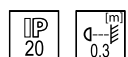


### TESON/RADAN

- výkyvné bodové světlo, povrch imitace hliníku

<b>SK00174</b>	RADAN, PATICE Gx5,3, 12 V
<b>SK00180</b>	TESON, PATICE GU10, 220-240 V, 50 Hz

- žárovka není součástí výrobku
- příslušná žárovka pro Radan typ MR16 (halogenová nebo LED)
- příslušná žárovka pro Teson typ GU10 (halogenová nebo LED)
- maximální příkon 50 W
- str. 10. 49





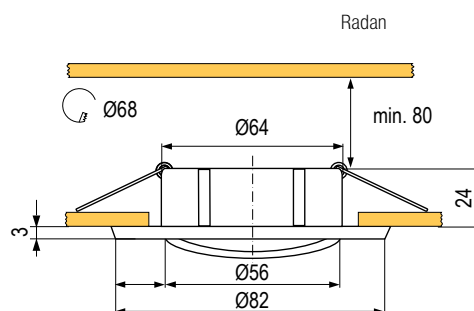
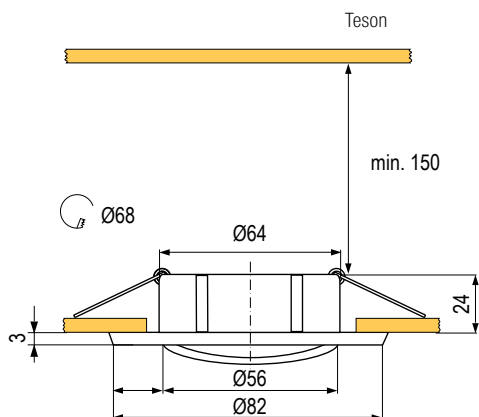
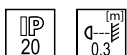
### TESON/RADAN

- výkyvné bodové světlo, povrch imitace hliníku

**SK00173** RADAN, PATICE Gx5,3, 12 V

**SK00179** TESON, PATICE GU10, 220-240 V, 50 Hz

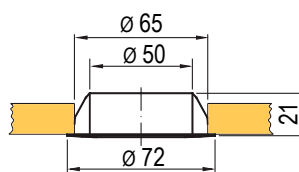
- žárovka není součástí výrobku
- příslušná žárovka pro Radan typ MR16 (halogenová nebo LED)
- příslušná žárovka pro Teson typ GU10 (halogenová nebo LED)
- maximální příkon 50 W
- str. 10.49



### BODOVÉ HALOGENOVÉ SVĚTLO

POPIS	VÝKON (W)	POVRCH CHROM	POVRCH BROUŠENÁ NEREZ	POVRCH HLINÍK
SAMOSTATNÉ SVĚTLO, BEZ TRANSFORMÁTORU	20	<b>157761</b>	<b>157762</b>	<b>157763</b>
SADA 3 ks SVĚTEL + TRANSFORMÁTOR 60 W	3 × 20	<b>157766</b>	<b>157767</b>	<b>157768</b>

- žárovka je součástí výrobku
- materiál tělesa - kov

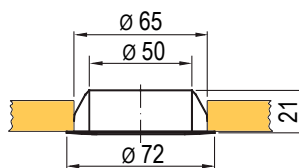


### LED BODOVÉ SVĚTLO

- bodové LED světlo (21 diod, 2 W) k zařezování
- samostatné světlo kabely o délce cca 15 cm
- v sadě transformátor přímo do zásuvky, včetně přípojovacích kabelů o délce 2 m
- barva světla - studená bílá
- materiál - kov

POPIS	VÝKON (W)	POVRCH CHROM	POVRCH BROUŠENÁ NEREZ	POVRCH HLINÍK
SAMOSTATNÉ SVĚTLO, BEZ TRANSFORMÁTORU	2	<b>231741</b>	<b>231661</b>	<b>231742</b>
SADA 3 ks SVĚTEL + TRANSFORMÁTOR 15 W	3 × 2	<b>231743</b>	<b>231662</b>	<b>231745</b>

- napětí 12 V
- příslušné transformátory viz str. 10.25





# světla příslušenství

## HALOGENOVÉ ŽÁROVKY

KÓD	PATICE	NAPĚTÍ	PŘÍKON
<b>SK00001</b>	GU 5,3 / MR16	12 V	20 W
<b>SK00088</b>	GU 5,3 / MR16	12 V	35 W
<b>SK00090</b>	GU 5,3 / MR16	12 V	50 W
<b>SK00006</b>	GU10	230 V	20 W
<b>144273</b>	GU10	230 V	35 W
<b>SK00005</b>	GU10	230 V	50 W
<b>SK00003</b>	G4 / JC	12 V	10 W
<b>SK00004</b>	G4 / JC	12 V	20 W



GU 5,3 / MR16



GU10

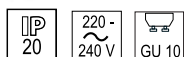


G4 / JC

### PATICE GU10

- napětí 220–240 V
- 50 Hz
- max. proud 2 A

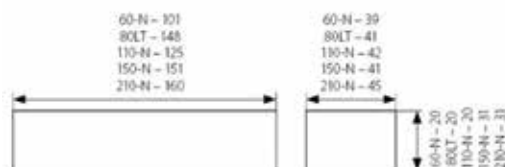
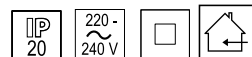
**SK00007** PATICE GU10



## TRANSFORMÁTORY PRO HALOGENOVÁ SVĚTLA

VÝKON	KÓD
60W, MAX. PROUD 0,26 A	<b>SK00069</b>
80W, MAX. PROUD 0,36A	<b>SK00070</b>
105W, MAX. PROUD 0,5A	<b>SK00071</b>
150W, MAX. PROUD 0,65A	<b>SK00072</b>
210W, MAX. PROUD 0,95A	<b>SK00073</b>

- napájecí napětí 220–240 V, 50Hz
- výstupní napětí 11,5 V
- pojistka proti zkratu, přetížení, tepelná pojistka
- nelze použít stmívač
- napájecí kabely s vypínačem: SK00080 (2m) a SK00081 (3m)



## PROPOJOVACÍ KABELY

<b>SK00075</b>	PROPOJOVACÍ KABEL PRO 1 SVĚTLO
<b>SK00076</b>	PROPOJOVACÍ KABEL PRO 2 SVĚTLA
<b>SK00077</b>	PROPOJOVACÍ KABEL PRO 3 SVĚTLA
<b>SK00078</b>	PROPOJOVACÍ KABEL PRO 4 SVĚTLA
<b>SK00079</b>	PROPOJOVACÍ KABEL PRO 5 SVĚTEL

- určeno pro halogenová bodová světla
- vodič 2 × 0,75 mm
- vzdálenost mezi konektory 50 cm



## ŽÁROVKA LED MR16

PŘÍKON	BARVA SVĚTLA	
	TEPLÁ BÍLÁ	STUDENÁ BÍLÁ
4,5 W	<b>231282</b>	<b>231283</b>

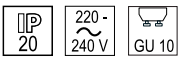
- výhodná náhrada za stávající žárovky, možno napájet i halogenovými transformátory
- energetická třída A+, ekvivalent žárovky: 34 W / 35 W (teplá bílá / studená bílá)
- životnost min. 20 000 hod.
- index reprodukce barev Ra ≥ 80
- patice Gx5,3, MR16
- úhel svítu 120°
- napětí 12 V



## ŽÁROVKA LED GU10

PŘÍKON	BARVA SVĚTLA	
	TEPLÁ BÍLÁ	STUDENÁ BÍLÁ
5 W	<b>231284</b>	<b>231286</b>

- výhodná náhrada za stávající žárovky
- energetická třída A+, ekvivalent žárovky: 35 W / 37 W (teplá bílá / studená bílá)
- životnost min. 20 000 hod.
- index reprodukce barev Ra ≥ 80
- patice GU10
- úhel svítu 120°
- napětí 220 - 240 V



## ŽÁROVKA LED E27

PŘÍKON	BARVA SVĚTLA	
	TEPLÁ BÍLÁ	NEUTRÁLNÍ BÍLÁ
14 W	<b>231287</b>	<b>231288</b>

- výhodná náhrada za klasické žárovky
- vhodné do míst s častým zapínáním
- energetická třída A+, ekvivalent žárovky 80 W
- svítivost 1140 lm
- životnost 25 000 hod.
- **počet zapnutí a vypnutí > 15 000**
- index reprodukce barev Ra ≥ 80
- patice E27



# světla

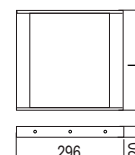
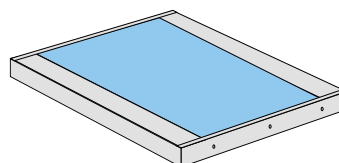
## světelná dna

### SVĚTELNÉ DNO LED

BARVA SVĚTLA – TEPLÁ BÍLÁ	BARVA SVĚTLA – STUDENÁ BÍLÁ	ROZMĚRY (mm)	PRO ŠÍŘKU KORPUSU (mm)	PŘÍKON (W)
<b>230954</b>	<b>230950</b>	414 × 296 × 18	450	9
<b>230955</b>	<b>230951</b>	564 × 296 × 18	600	12
<b>230956</b>	<b>230952</b>	764 × 296 × 18	800	17
<b>230957</b>	<b>230953</b>	864 × 296 × 18	900	19



- prosvětlené LED dno, s diodami o vysokém svitu
- hlavní světelný tok směřován dolů, dostatečné osvětlení pracovní plochy
- napájecí napětí 12 V, transformátor není součástí dodávky
- opatřeno mechanickým vypínačem, umístění vpravo
- kabel 2 m, přípojovací konektor AMP, instalační otvor 8 mm
- životnost min. 20 000 hod.
- **upozornění:** horní sklo je pouze vloženo, pozor na ostré hrany při manipulaci!
- skla v bezpečnostní úpravě
- na objednávku možno zhotovit atypické rozměry, zajistit jiný typ vypínače apod.
- možno dodat rovněž v povrchové úpravě imitace nerez a broušený hliník



### DOPORUČENÉ PŘÍSLUŠENSTVÍ

#### TRANSFORMÁTORY

KÓD	VÝKON
<b>134110</b>	18 W, 1,5 A
<b>134111</b>	30 W, 2,5 A
<b>134112</b>	48 W, 4,0 A
<b>134113</b>	80 W, 6,6 A



- pro napájení LED světel o napětí 12 V, stejnosměrný proud
- napájecí napětí 220–240 V, 50Hz
- další příslušenství (senzory atd.) a popis naleznete na str. 10.25 - 10.27

#### PROPOJOVACÍ KABEL 12 V, AMP

**205917** TYP KONEKTORU JACK / AMP

- kabel pro připojení jednoho LED dna k transformátoru
- na jedné straně konektor k transformátoru, na druhé straně konektor AMP
- délka cca 15 cm



#### ROZVADĚČ 12 V, 6 VÝVODŮ

**134119** TYP KONEKTORU AMP

- pro distribuci na více odběrných míst
- kabel 0,5 m
- kulatý konektor k propojení s transformátory

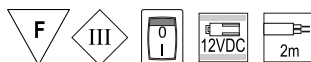
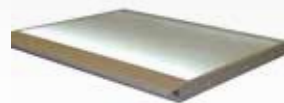


Při požadavku na atypické provedení doporučujeme použít objednávkový formulář, ke stažení na [www.demos-trade.com](http://www.demos-trade.com), oddíl ke stažení/objednávkové formuláře

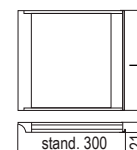
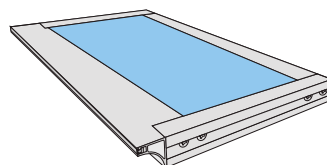
### SVĚTELNÉ DNO LED

BEZÚCHYTKOVÁ VERZE

BARVA SVĚTLA – TEPLÁ BÍLÁ	BARVA SVĚTLA – STUDENÁ BÍLÁ	ROZMĚRY (mm)	PRO ŠÍŘKU KORPUSU (mm)	PŘÍKON (W)
<b>230946</b>	<b>230942</b>	414 × 296 × 18	450	9
<b>230947</b>	<b>230943</b>	564 × 296 × 18	600	12
<b>230948</b>	<b>230944</b>	764 × 296 × 18	800	17
<b>230949</b>	<b>230945</b>	864 × 296 × 18	900	19



- prosvětlené LED dno, s diodami o vysokém svitu
- hlavní světelný tok směřován dolů, dostatečné osvětlení pracovní plochy
- napájecí napětí 12 V, transformátor není součástí dodávky
- opatřeno mechanickým vypínačem, umístění vpravo
- kabel 2 m, přípojovací konektor AMP, instalační otvor 8 mm
- životnost min. 20 000 hod.
- upozornění:** horní sklo je pouze vloženo, pozor na ostré hrany při manipulaci!
- skla v bezpečnostní úpravě
- na objednávku možno zhotovit atypické rozměry, zajistit jiný typ vypínače apod.
- možno dodat rovněž v povrchové úpravě imitace nerez a broušený hliník



### DOPORUČENÉ PŘÍSLUŠENSTVÍ

#### TRANSFORMÁTORY

KÓD	VÝKON
<b>134110</b>	18 W, 1,5 A
<b>134111</b>	30 W, 2,5 A
<b>134112</b>	48 W, 4,0 A
<b>134113</b>	80 W, 6,6 A



- pro napájení LED světél o napětí 12 V, stejnosměrný proud
- napájecí napětí 220–240 V, 50Hz
- další příslušenství (senzory atd.) a popis naleznete na str. 10.25 - 10.27

#### PROPOJOVACÍ KABEL 12 V, AMP

<b>205917</b>	TYP KONEKTORU JACK / AMP
---------------	--------------------------

- kabel pro připojení jednoho LED dna k transformátoru
- na jedné straně konektor k transformátoru, na druhé straně konektor AMP
- délka cca 15 cm



#### ROZVADĚČ 12 V, 6 VÝVODŮ

<b>134119</b>	TYP KONEKTORU AMP
---------------	-------------------

- pro distribuci na více odběrných míst
- kabel 0,5 m
- kulatý konektor k propojení s transformátory



Při požadavku na atypické provedení doporučujeme použít objednávkový formulář, ke stažení na [www.demos-trade.com](http://www.demos-trade.com), oddíl ke stažení/objednávkové formuláře

# světla

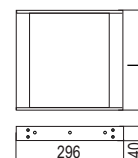
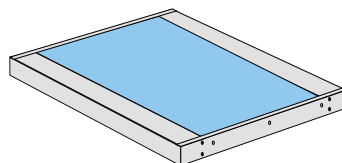
## světelná dna a police

### SVĚTELNÉ DNO ZÁŘIVKOVÉ

KÓD	ROZMĚRY (mm)	PRO ŠÍŘKU KORPUSU (mm)	PŘÍKON (W)
<b>S10025</b>	414 × 296 × 40	450	8
<b>S10026</b>	564 × 296 × 40	600	12
<b>S10027</b>	764 × 296 × 40	800	20
<b>S10028</b>	864 × 296 × 40	900	16 (2 × 8)



- prosvětlené dno
- osvětlení pomocí zářivky
- napětí 220–240 V, 50Hz
- napájecí kabel 2 m
- včetně zářivky
- opatřeno vypínačem
- na zakázku možno dodat i atypické rozměry
- lze dodat rovněž v povrchové úpravě imitace nerez



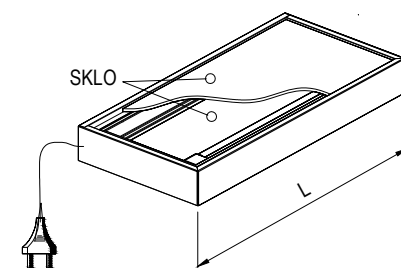
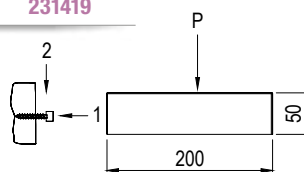
### ETELA

- osvětlená hliníková police včetně zářivky, barva světla 4000K
- matné sklo
- možno dodat provedení LED s integrovaným zdrojem, barva světla 3000 K
- lze dodat rovněž v povrchové úpravě imitace nerez

DĚLKA (mm)	PŘÍKON (W)	NOSNOST (kg)	POVRCH HLINÍK	POVRCH NEREZ
450	8	9	<b>S10010</b>	<b>231415</b>
600	12	12	<b>S10011</b>	<b>231416</b>
900	16 (2 × 8)	13,5	<b>S10012</b>	<b>231418</b>
1200	32 (2 × 16)	18	<b>S10013</b>	<b>231419</b>



- upozornění: horní sklo není pevně uchyceno



Při požadavku na atypické provedení doporučujeme použít objednávkový formulář, ke stažení na [www.demos-trade.com](http://www.demos-trade.com), oddíl ke stažení/objednávkové formuláře

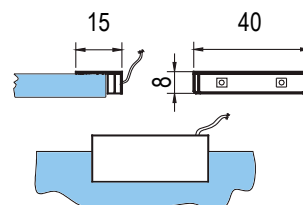
### POLICOVÉ OSVĚTLENÍ

- klip, určený k osvětlení skleněných polic opatřený samolepkou k připevnění
- jednoduchá instalace, v případě sady je možno k transformátoru připojit celkem 4 klipy
- světlo dopadá na broušenou hranu světla a je rozptýleno, na jednu polici je možno použít více klipů, dle délky police a požadované síly osvětlení
- sada obsahuje transformátor do zásuvky, kabel s vypínačem, na konci Rozvaděč 6 vývodů



POPIS	VÝKON	KÓD
SAMOSTATNÉ	0,25 W	<b>SAL091</b>
SADA 2 ks SVĚTEL + TRANSFORMÁTOR 1W	2 × 0,25 W	<b>SAL111</b>

- délka kabelu u klipu je 1,5 m



# světla

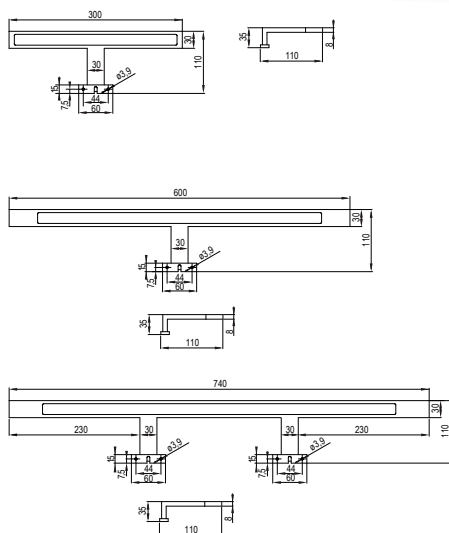
## koupelňová LED světla

### SIMETO

- LED světlo, vhodné k instalaci nad zrcadlo
- napájení světel 24 V, napájení transformátoru 230 V
- nízká teplota tělesa

KÓD	DÉLKA (mm)	PŘÍKON (W)
<b>231522</b>	300	6
<b>231523</b>	600	12
<b>231524</b>	740	12

- součástí světla je i napájecí transformátor v provedení IP44
- napájecí kabely: k transformátoru 1,5 m, transformátor – světlo 2 m



### TRANSFORMÁTORY IP67

- pro napájení LED světel o napětí 12 V, stejnosměrný proud
- napájení 220 – 240 V, 50 Hz

VÝKON	L × D × H (mm)	KÓD
18 W	140 × 30 × 22	<b>231587</b>
35 W	148 × 40 × 30	<b>231591</b>
60 W	162,5 × 42,5 × 32	<b>231592</b>



- tento typ není určen k napájení světel na této stránce!
- určeno do míst s požadavkem na vyšší krytí
- na vstupu a výstupu samostatné vodiče
- pro zajištění voděodolnosti nutno instalovat dle příslušné normy
- instalaci k napětí 230 V by měla provádět oprávněná osoba
- transformátor by měl být vzdálený minimálně 0,5 m od dalších elektrospotřebičů
- transformátory musí být umístěny tak, aby bylo zajištěno dostatečné větrání – odvod tepla v případě umístění v uzavřeném prostoru musí být zajištěno dostatečné odvětrání (větrací otvory)
- pro správnou funkci doporučujeme mít transformátor co nejbližší ke světlu, delší kabely způsobují ztráty napětí a následně pokles svítivosti. Mohou mít rovněž vliv na blízké elektrospotřebiče (rušení)



# světla

## vysvětlivky piktogramů

### TŘÍDY BEZPEČNOSTI (IZOLACE)

TŘÍDA	SYMBOL	POPIS
0	NENÍ	OCHRANA PŘED ÚRAZEM EL. PROUDEM JE ZALOŽENA NA ZÁKLADNÍ IZOLACI.
I		OCHRANA PŘED ÚRAZEM EL. PROUDEM JE ZALOŽENA A ZAJIŠTĚNA PŘIPOJENÍM NEŽIVÝCH ČÁSTÍ K OCHRANNÉMU VODIČI.
II		ZAŘÍZENÍ OCHRANNÉ TŘÍDY II NEMAJÍ PROSTŘEDKY PRO PŘIPOJENÍ OCHRANNÉHO VODIČE, JSOU VYBAVENY PŘÍDAVNOU NEBO ZESÍLENOU IZOLACÍ.
III		OCHRANA PŘED ÚRAZEM EL. PROUDEM ZAŘÍZENÍ TŘÍDY III JE ZALOŽENA NA NAPÁJENÍ BEZPEČNÝM MALÝM NAPĚTÍM.

### OCHRANA PŘED VZPLANUTÍM

SYMBOL	POPIS
NENÍ	URČENO K MONTÁŽI NA NEHOŘLAVÉ POVRCHY (KÁMEN, BETON).
	URČENO K MONTÁŽI NA NORMÁLNĚ HOŘLAVÉ POVRCHY (NÁBYTEK). TEPLOTA VZPLANUTÍ MATERIÁLU VYŠŠÍ NEŽ 200 °C.
	URČENO K MONTÁŽI NA SNADNO ZÁPALNÝ POVRCH. TEPLOTA VZPLANUTÍ JE MENŠÍ NEŽ 200 °C.

### IP – STUPNĚ OCHRANY PŘED VNIKNUTÍM PEVNÝCH PŘEDMĚTŮ A VODY

PRVNÍ ČÍSLO ZNAČÍ STUPEŇ OCHRANY PROTI MECHANICKÝM ČÁSTEM, DRUHÉ PROTI VODĚ



IP	POPIS	IP	POPIS
0	BEZ OCHRANY	0	BEZ OCHRANY
1	OCHRANA PROTI TĚLESŮM VĚTŠÍM NEŽ 50 mm	1	OCHRANA PROTI KAPAJÍCÍ VODĚ
2	OCHRANA PROTI TĚLESŮM VĚTŠÍM NEŽ 12 mm	2	OCHRANA PROTI KAPAJÍCÍ VODĚ PŘI NAKLONĚNÍ 15°
3	OCHRANA PROTI TĚLESŮM VĚTŠÍM NEŽ 2,5 mm	3	OCHRANA PROTI ROZPRÁŠENÉ VODĚ
4	OCHRANA PROTI TĚLESŮM VĚTŠÍM NEŽ 1 mm	4	OCHRANA PROTI STŘÍKAJÍCÍ VODĚ
5	OCHRANA PROTI PRACHU	5	OCHRANA PROTI TRYSKAJÍCÍ VODĚ
6	PRACHOTĚSNÉ	6	OCHRANA PROTI INTENZIVNĚ TRYSKAJÍCÍ VODĚ
		7	OCHRANA PROTI ÚČINKŮM DOČASNÉHO PONOŘENÍ DO VODY
		8	OCHRANA PROTI ÚČINKŮM TRVALÉHO PONOŘENÍ DO VODY

### NAPÁJENÍ



STEJNOSMĚRNÉ NAPĚTÍ 12 V



STEJNOSMĚRNÉ NAPĚTÍ 24 V








STŘÍDAVÉ NAPĚTÍ 220–240 V, 50 HZ





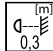

JMENOVIÝ PROUD 350 MA (STEJNOSMĚRNÉ NAPĚTÍ)

## PATICE

PŘI VÝMĚNĚ SVĚTELNÉHO ZDROJE JE KROMĚ SPRÁVNÉ PATICE A NAPÁJENÍ NUTNO RESPEKTOVAT MAXIMÁLNÍ POVOLENÝ PŘÍKON. NEJČASTĚJI POUŽÍVANÉ PATICE:

PIKTOGRAM	POPIS	PIKTOGRAM	POPIS
	HALOGENOVÉ ŽÁROVKY MR16		ZÁŘIVKA LINEÁRNÍ T5
	HALOGENOVÉ JC		ZÁŘIVKA KRUHOVÁ
	PATICE E27		

## DALŠÍ VLASTNOSTI

PIKTOGRAM	POPIS	PIKTOGRAM	POPIS
	K VNITŘNÍMU POUŽITÍ		VYBAVENO VYPÍNAČEM
	MINIMÁLNÍ VZDÁLENOST OD OSVĚTLOVANÉHO PŘEDMĚTU		NELZE POUŽÍT SE STMÍVAČEM