



ATELIER PATCHWORK & POINT COMPLET

CHEZ MARYLENE

Quilt On-Line 2020

Fournitures :

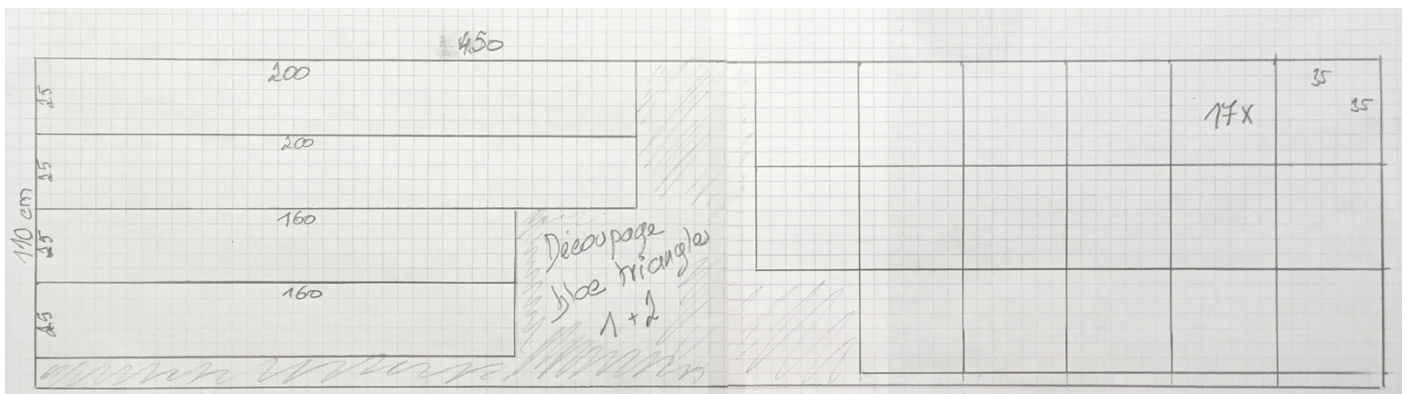
4,5m de tissu de fond blanc

14 x 20 cm dans une sélection de tissus coordonnés

70 cm d'un tissu ligné gris fin

Préparation du tissu de fond :

Commencez par mettre de côté les grandes bandes pour les bordures, et 17 carrés de 35 cm pour les appliqués et les broderies. Se référer au plan ci-dessous



Partie 1 : Carré de triangles 1 . Les mesures sont données marges de coutures comprises 0,75 cm.

Couper dans le tissu de fond blanc (partie ajouré sur le plan ci-dessous, qu'il vous reste après découpe des bandes et carrés) :

16 carrés de 10 cm

64 carrés de 6,50 cm

Dans les tissus Liberty, vous jouez avec les couleurs comme vous le voulez :

16 carrés de 10 cm

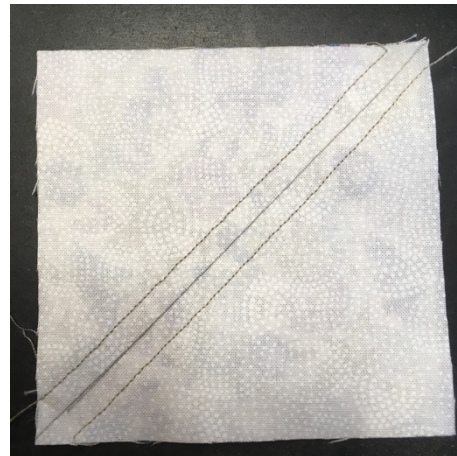
64 carrés de 6,50 cm



Assemblage :

Au dos de chaque carré blanc, dans les deux dimensions, tracer une diagonale.

Superposer un carré blanc avec un carré Liberty et coudre de part et d'autre de la diagonale.



Couper sur votre diagonale. Préparer tous les carrés de cette façon. Vous avez d'une part :

32 carrés de 9 cm

68 carrés de 5,25 cm. Rassembler ces carrés par 4



Assembler les petits carrés par 4



Ces carrés de 4 doivent avoir la même dimension que les grands composés de 2 triangles. Assembler en bandes comme ceci :





Puis 4 bandes entre elles pour former un carré de 31,50/ 31,30 cm.



Bloc à réaliser 4 x.

Bon amusement, Marylène

