

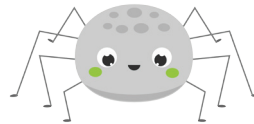
Informationsblad

Spindelmatte

Spindelmatte bygger på spindelssystemet. I centrum är spindeln/läraren som skickar eleverna till olika mattestationer där de får lösa en uppgift. När uppgiften är löst kommer eleverna tillbaka till spindeln och får en ny station och uppgift att lösa. Uppgifterna uppmuntrar till resonemang och eleverna bör därför få lösa dem i par eller i mindre grupp.

Till varje årskurs finns fem olika teman. I Spindelmatte Grön (åk 2) är det:

- Taluppfattning
- De fyra räknesätten
- Likheter och mönster
- Jämföra, uppskatta och mäta längder
- Problemlösning



Uppgifterna
uppmuntrar till
resonemang!

Varje tema har åtta frågor med svarsalternativ A, B, C och D. Eleverna diskuterar och bestämmer vilket svar de tror stämmer. De ska också skriva en förklaring till varför de valt detta alternativ.

Arbetsgång

Förberedelse

- Dela in eleverna i par/grupper.
- Kopiera *Mina svar* och *Mina lösningar* till eleverna.
- Klipp isär spindelkortet, som visar vilken station eleverna ska arbeta vid.
- Placera frågorna på åtta olika stationer.
- Kopiera fler uppsättningar med stationer och spindelkort vid behov.

Genomförande

Agera ”spindel i nätet” och dela ut ett spindelkort till varje elevpar. Spindelkortet visar vilken station eleverna ska arbeta med. När eleverna har arbetat klart med uppgiften kommer de till spindeln/dig och får ett nytt spindelkort. Som spindel kan du styra grupperna, så att det är lagom många elever vid en station. ‘

Spidelextra

Till varje tema finns fyra *Spidelextra*. Det är arbetsblad som kan användas till exempel som extrauppgifter till de par som blir klara först.

Efterarbete

Gå igenom uppgifterna tillsammans. Låt eleverna visa *Mina lösningar* och samtala om olika tillvägagångssätt.