

Spindelmatte

KOPIERINGSMATERIAL



Åk 4

Taluppfattning

De fyra räknesätten

Klockan

Längd, omkrets, area och
geometriska objekt

Problemlösning

ASKUNGE

Victoria W Gustafsson

Anette S Panboon

ISBN 978-91-7767-062-9

© 2020 Victoria W Gustafsson, Anette S Panboon
och Askunge Thorsén Förlag AB

PRODUKTION Mirvi Unge Thorsén
ILLUSTRATIONER Polina Makarova,
Mirvi Unge Thorsén, Shutterstock

Första upplagan

I



Boken uppfyller miljökraven
för märkning med Svanen.

TRYCK
DanagårdLitho, 2020

KOPIERINGSFÖRBUD

Detta verk är skyddat av upphovsrättslagen! Det är inte tillåtet, enligt avtal med Bonus Presskopia, att för undervisningsbruk kopiera ur detta häfte. Den som bryter mot lagen om upphovsrätt kan åtalas av allmän åklagare och dömas till böter eller fängelse i upp till två år samt bli skyldig att erlagga ersättning till upphovsman/rättsinnehavare.

UNDANTAG

Kopiering är tillåten av de sidor som är markerade *Kopiering tillåten*. Kopiering får dock endast ske till eleverna på den egna skolan, och kopiorna får inte på något vis spridas utanför den egna skolans verksamhet.

ASKUNGE

Askunge Thorsén Förlag AB
Mjölmarvägen 16, 131 74 Nacka
tel: 08-30 95 75 eller 073-951 13 93
e-post: askunge@askunge.se
www.askunge.se

INNEHÅLL

Arbetsgång	4
Taluppfattning	6
Spindelextra.....	14
De fyra räknesätten	18
Spindelextra.....	26
Klockan	30
Spindelextra.....	38
Längd, omkrets, area, geometriska objekt	42
Spindelextra.....	50
Problemlösning	54
Spindelextra.....	62
Mina svar	66
Mina lösningar	67
Spindelkort	69
Facit.....	70

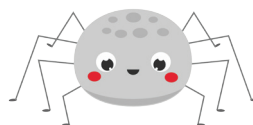


Till läraren

Spindelmatte bygger på spindelsystemet. I centrum är spindeln/läraren som skickar eleverna till olika mattestationer där de får lösa en uppgift.

När uppgiften är löst kommer eleverna tillbaka till spindeln och får en ny station och uppgift att lösa.

Uppgifterna uppmuntrar till resonemang och eleverna bör därför få lösa dem i par eller i mindre grupp.



Uppgifterna uppmuntrar till resonemang!

Till varje årskurs finns fem olika teman.

Varje tema har åtta frågor med svarsalternativ A, B, C och D.

Till varje tema finns även fyra *Spindelextra* (arbetsblad), som till exempel kan användas när eleverna blir klara.

Spindelmatte kan användas både ute och inne.

Längd, omkrets, area och geometriska objekt Spindelextra 3

Timmi klipper ut cirklar, rektanglar, kvadrater och trianglar. Sedan sätter han ihop bitarna till tredimensionella objekt.

► Hur många av varje sort behöver han för att bygga objekten?

	○	□	◻	△

► Jämför en kvadrat och en rektangel. Vilka likheter och skillnader finns det?

likheter

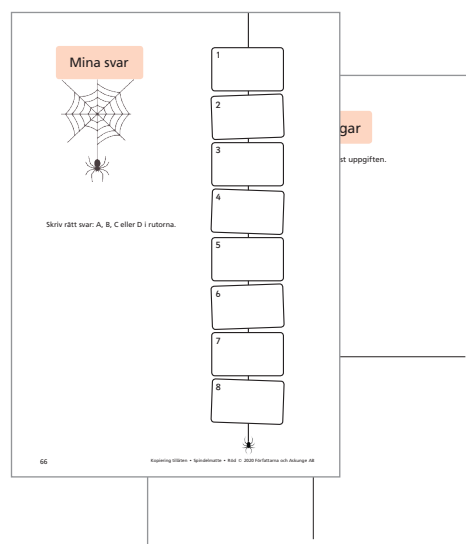
skillnader

52 Repetering 1000-talet • Spindelmatte • Bild © 2020 Mattefakta och Askunge AB

Arbetsgång

Förberedelse

- Dela in eleverna i par/grupper.
- Kopiera *Mina svar* och *Mina lösningar* till eleverna.
- Klipp isär spindelkortet, som visar vilken station eleverna ska arbeta vid.
- Placera frågorna på åtta olika stationer.
- Kopiera två uppsättningar med stationer och spindelkort vid behov.



Genomförande

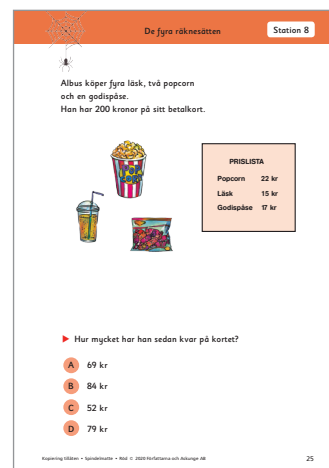
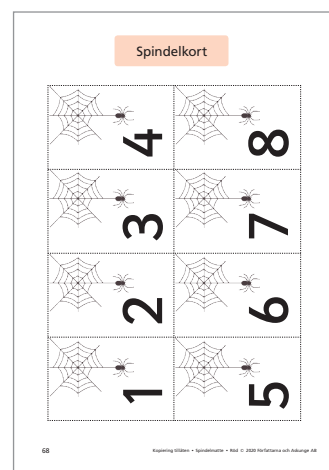
Agera ”spindel i nätet” och dela ut ett spindelkort till varje elevpar. Spindelkortet visar vilken station eleverna ska arbeta med. När eleverna har arbetat klart med uppgiften kommer de till spindel/dig och får ett nytt spindelkort. Som spindel kan du styra grupperna, så att det är lagom många elever vid en station.

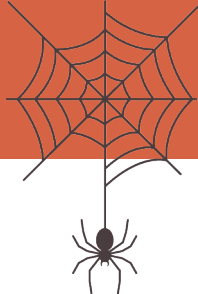
Spindelextra

Till varje tema finns fyra *Spindelextra*. Det är arbetsblad som kan användas till exempel som extrauppgifter till de par som blir klara först.

Efterarbete

Gå igenom uppgifterna tillsammans. Låt eleverna visa *Mina lösningar* och samtala om olika tillvägagångssätt.





Klockan är 17.40.
Fiona är hos en kompis.
Hon ska vara hemma klockan 19.30.
Det tar 10 minuter att cykla hem.



► Hur lång tid är det kvar innan Fiona måste åka hemåt?

- A 2 timmar och 40 minuter
- B 1 timme och 40 minuter
- C 2 timmar och 20 minuter
- D 1 timme och 30 minuter



- ▶ Rita enligt instruktionen.
Skriv ut alla mått på bilden.
Be sedan en kompis kontrollera att du gjort rätt.

Rita ett hus.

Huset ska vara 9 cm långt och 4 cm högt (utan tak).

Taket ska ha formen av en triangel med höjden 4 cm.

Husets ytterdörr ska vara 3 cm hög och 2 cm bred.

Huset ska ha ett fönster med formen av en kvadrat.

Omkretsen på fönstret ska vara 8 cm.

Spindelmatte

I SPINDELMATTE får eleverna vara aktiva.

Läraren (spindeln) är i centrum och skickar eleverna till åtta olika stationer. På varje station finns en matteuppgift med svarsalternativ A, B, C och D. När eleverna har arbetat klart med uppgiften går de tillbaka till läraren och tilldelas en ny station. Till varje arbetsområde finns även fyra *Spindelextra* (arbetsblad), som exempelvis kan användas när eleverna är klara.

Spindelmatte kan användas både ute och inne.

Uppgifterna uppmuntrar till resonemang och eleverna bör därför få lösa dem i par eller i mindre grupp.

Övriga delar innehåller:

Åk 2

- Taluppfattning
- De fyra räknesätten
- Likheter och mönster
- Jämföra, uppskatta och mäta längder
- Problemlösning

Åk 3

- Taluppfattning
- De fyra räknesätten
- Likheter och mönster
- Jämföra, uppskatta och mäta längder
- Problemlösning

Åk 5

- Taluppfattning
- De fyra räknesätten
- Bråk, procent och decimaltal
- Längd, omkrets och area
- Problemlösning

Åk 6

- Taluppfattning
- De fyra räknesätten
- Algebra
- Geometriska objekt, omkrets och area
- Problemlösning

