

Spindelmatte

KOPIERINGSMATERIAL



Åk 5

Taluppfattning

De fyra räknesätten

Bråk, procent och decimaltal

Längd, omkrets och area

Problemlösning

ASKUNGE

Victoria W Gustafsson

Anette S Panboon

ISBN 978-91-7767-063-6

© 2020 Victoria W Gustafsson, Anette S Panboon
och Askunge Thorsén Förlag AB

PRODUKTION Mirvi Unge Thorsén
ILLUSTRATIONER Polina Makarova,
Mirvi Unge Thorsén, Shutterstock

Första upplagan

I



Boken uppfyller miljökraven
för märkning med Svanen.

TRYCK
DanagårdLitho, 2020

KOPIERINGSFÖRBUD

Detta verk är skyddat av upphovsrättslagen! Det är inte tillåtet, enligt avtal med Bonus Presskopia, att för undervisningsbruk kopiera ur detta häfte. Den som bryter mot lagen om upphovsrätt kan åtalas av allmän åklagare och dömas till böter eller fängelse i upp till två år samt bli skyldig att erlägga ersättning till upphovsman/rättsinnehavare.

UNDANTAG

Kopiering är tillåten av de sidor som är markerade *Kopiering tillåten*. Kopiering får dock endast ske till eleverna på den egna skolan, och kopiorna får inte på något vis spridas utanför den egna skolans verksamhet.

ASKUNGE

Askunge Thorsén Förlag AB
Mjölnarvägen 16, 131 74 Nacka
tel: 08-30 95 75 eller 073-951 13 93
e-post: askunge@askunge.se
www.askunge.se

INNEHÅLL

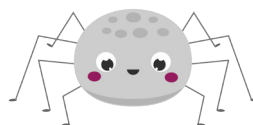
Arbetsgång	4
Taluppfattning	6
Spindelextra.....	14
De fyra räknesätten	18
Spindelextra.....	26
Bråk, procent och decimaltal	30
Spindelextra.....	38
Längd, omkrets och area	42
Spindelextra.....	50
Problemlösning	54
Spindelextra.....	62
Mina svar	66
Mina lösningar	67
Spindelkort	69
Facit.....	70



Till läraren

Spindelmatte bygger på spindelssystemet. I centrum är spindeln/läraren som skickar eleverna till olika mattestationer där de får lösa en uppgift.

När uppgiften är löst kommer eleverna tillbaka till spindeln och får en ny station och uppgift att lösa. Uppgifterna uppmuntrar till resonemang och eleverna bör därför få lösa dem i par eller i mindre grupp.



Uppgifterna uppmuntrar till resonemang!

Till varje årskurs finns fem olika teman.

Varje tema har åtta frågor med svarsalternativ A, B, C och D.

Till varje tema finns även fyra *Spindelextra* (arbetsblad), som till exempel kan användas när eleverna blir klara.

Spindelmatte kan användas både ute och inne.

Teluppfattning Spindelextra 4

Visa hur Timot ska trycka på sin miniräknare för att komma fram till rätt tal!

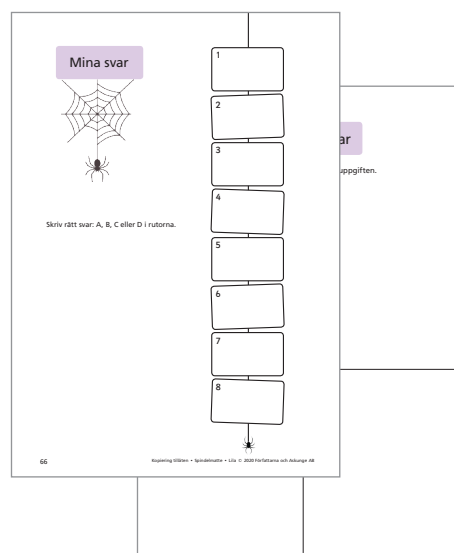
457	-	50	=	407
59,5				56,5
10,3				10
105				246
95,4				9,04
4,72				4,71
27,5				29,7
5,34				5,02

Kopiering tillåten • Spindelmatte • Sid 11 2020/2021 • Utgivet av Askungår AB

Arbetsgång

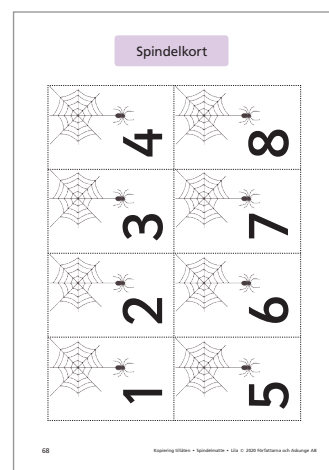
Förberedelse

- Dela in eleverna i par/grupper.
- Kopiera *Mina svar* och *Mina lösningar* till eleverna.
- Klipp isär spindelkortet, som visar vilken station eleverna ska arbeta vid.
- Placera frågorna på åtta olika stationer.
- Kopiera två uppsättningar med stationer och spindelkort vid behov.



Genomförande

Agera ”spindel i nätet” och dela ut ett spindelkort till varje elevpar. Spindelkortet visar vilken station eleverna ska arbeta med. När eleverna har arbetat klart med uppgiften kommer de till spindel/dig och får ett nytt spindelkort. Som spindel kan du styra grupperna, så att det är lagom många elever vid en station.

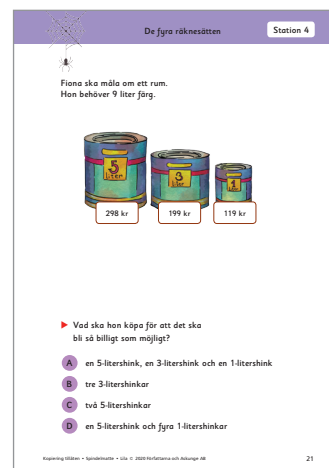


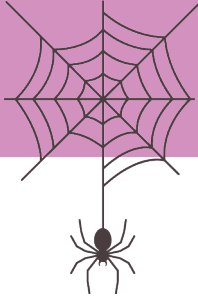
Spindelextra

Till varje tema finns fyra *Spindelextra*. Det är arbetsblad som kan användas till exempel som extrauppgifter till de par som blir klara först.

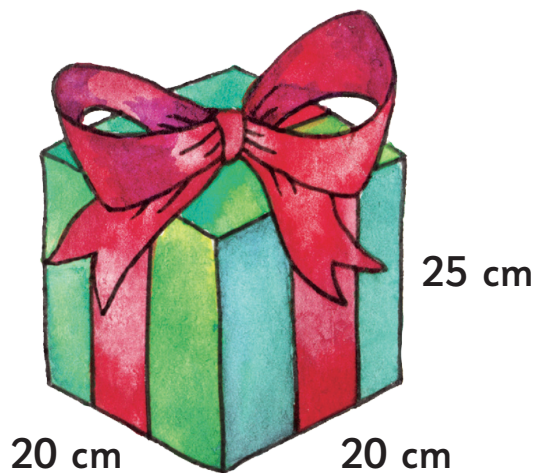
Efterarbete

Gå igenom uppgifterna tillsammans. Låt eleverna visa *Mina lösningar* och samtala om olika tillvägagångssätt.





Enya har slagit in ett paket.
Runt paketet har hon knutit ett band.
Till själva rosetten använde hon 50 cm.



► Hur långt är hela bandet?

- A 127 cm
- B 210 cm
- C 230 cm
- D 170 cm



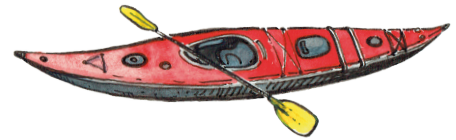
Fiona och Timei paddlar kajak i älven.

De paddlar förbi tre olika platser.

Mellan Lingonberget och Kräftgrottan
är det 0,9 kilometer.

Strömforsen ligger 800 meter från Lingonberget.

Mellan Kräftgrottan och Strömforsen
är det 1 kilometer och 700 meter.



- ▶ Rita en enkel karta över älven och vägen de paddlar. 1 centimeter på kartan ska vara 100 meter i verkligheten.
Skriv ut namn och avstånd på din karta.

Spindelmatte

I SPINDELMATTE får eleverna vara aktiva.

Läraren (spindeln) är i centrum och skickar eleverna till åtta olika stationer. På varje station finns en matteuppgift med svarsalternativ A, B, C och D. När eleverna har arbetat klart med uppgiften går de tillbaka till läraren och tilldelas en ny station. Till varje arbetsområde finns även fyra *Spindelextra* (arbetsblad), som exempelvis kan användas när eleverna är klara.

Spindelmatte kan användas både ute och inne.

Uppgifterna uppmuntrar till resonemang och eleverna bör därför få lösa dem i par eller i mindre grupp.

Övriga delar innehåller:

Åk 2

- Taluppfattning
- De fyra räknesätten
- Likheter och mönster
- Jämföra, uppskatta och mäta längder
- Problemlösning

Åk 3

- Taluppfattning
- De fyra räknesätten
- Likheter och mönster
- Jämföra, uppskatta och mäta längder
- Problemlösning

Åk 4

- Taluppfattning
- De fyra räknesätten
- Klockan
- Längd, omkrets, area och geometriska objekt
- Problemlösning

Åk 6

- Taluppfattning
- De fyra räknesätten
- Algebra
- Geometriska objekt, omkrets och area
- Problemlösning

