

# Spindelmatte

KOPIERINGSMATERIAL



Åk 2

Taluppfattning

De fyra räknesätten

Likheter och mönster

Jämföra, uppskatta och mäta längder

Problemlösning

ASKUNGE

Victoria W Gustafsson

Anette S Panboon

ISBN 978-91-7767-060-5

© 2020 Victoria W Gustafsson, Anette S Panboon  
och Askunge Thorsén Förlag AB

PRODUKTION Mirvi Unge Thorsén  
ILLUSTRATIONER Polina Makarova,  
Mirvi Unge Thorsén, Shutterstock

Första upplagan

I



Boken uppfyller miljökraven  
för märkning med Svanen.

TRYCK  
DanagårdLitho, 2020

#### KOPIERINGSFÖRBUD

Detta verk är skyddat av upphovsrättslagen! Det är inte tillåtet, enligt avtal med Bonus Presskopia, att för undervisningsbruk kopiera ur detta häfte. Den som bryter mot lagen om upphovsrätt kan åtalas av allmän åklagare och dömas till böter eller fängelse i upp till två år samt bli skyldig att erlägga ersättning till upphovsman/rättsinnehavare.

#### UNDANTAG

Kopiering är tillåten av de sidor som är markerade *Kopiering tillåten*. Kopiering får dock endast ske till eleverna på den egna skolan, och kopiorna får inte på något vis spridas utanför den egna skolans verksamhet.

# ASKUNGE

Askunge Thorsén Förlag AB  
Mjölnarvägen 16, 131 74 Nacka  
tel: 08-30 95 75 eller 073-951 13 93  
e-post: [askunge@askunge.se](mailto:askunge@askunge.se)  
[www.askunge.se](http://www.askunge.se)

# INNEHÅLL

Arbetsgång .....	4
<b>Taluppfattning</b> .....	6
Spindelextra.....	14
<b>De fyra räknesätten</b> .....	18
Spindelextra.....	26
<b>Likheter och mönster</b> .....	30
Spindelextra.....	38
<b>Jämföra, uppskatta och mäta längder</b> .....	42
Spindelextra.....	50
<b>Problemlösning</b> .....	54
Spindelextra.....	62
Mina svar .....	66
Mina lösningar .....	67
Spindelkort .....	68
Facit.....	69



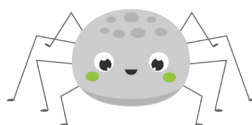
# Till läraren

Spindelmatte bygger på spindelsystemet.

I centrum är spindeln/läraren som skickar eleverna till olika mattestationer där de får lösa en uppgift.

När uppgiften är löst kommer eleverna tillbaka till spindeln och får en ny station och uppgift att lösa.

Uppgifterna uppmuntrar till resonemang och eleverna bör därför få lösa dem i par eller i mindre grupp.



Uppgifterna  
uppmuntrar till  
resonemang!

Till varje årskurs finns fem olika teman.

I Spindelmatte Grön (åk 2) är det:

- Taluppfattning
- De fyra räknesätten
- Likheter och mönster
- Jämföra, uppskatta och mäta längder
- Problemlösning

Varje tema har åtta frågor med svarsalternativ A, B, C och D.

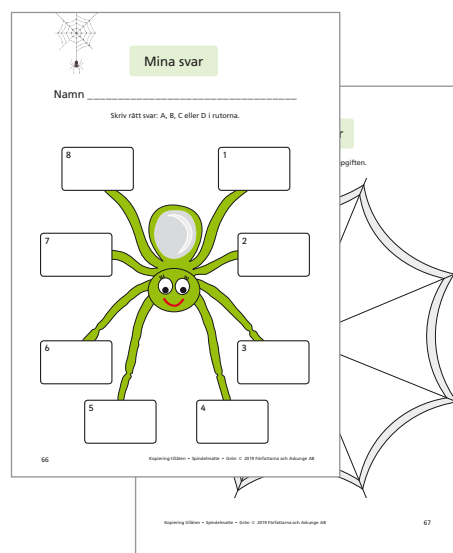
Till varje tema finns även fyra *Spindelextra* (arbetsblad), som till exempel kan användas när eleverna blir klara.

Spindelmatte kan användas både ute och inne.

# Arbetsgång

## Förberedelse

- Dela in eleverna i par/grupper.
- Kopiera *Mina svar* och *Mina lösningar* till eleverna.
- Klipp isär spindelkortet, som visar vilken station eleverna ska arbeta vid.
- Placera frågorna på åtta olika stationer.
- Kopiera två uppsättningar med stationer och spindelkort vid behov.



## Genomförande

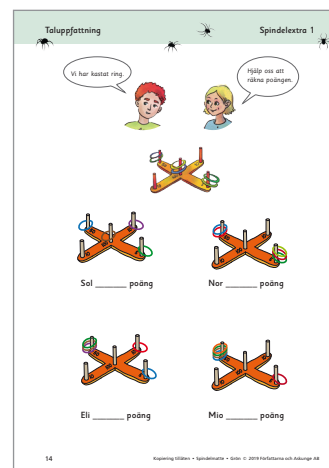
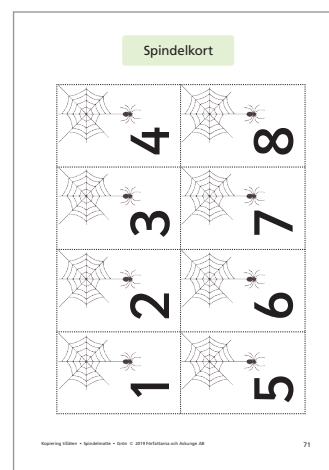
Agera "spindel i nätet" och dela ut ett spindelkort till varje elevpar. Spindelkortet visar vilken station eleverna ska arbeta med. När eleverna har arbetat klart med uppgiften kommer de till spindeln/dig och får ett nytt spindelkort. Som spindel kan du styra grupperna, så att det är lagom många elever vid en station.

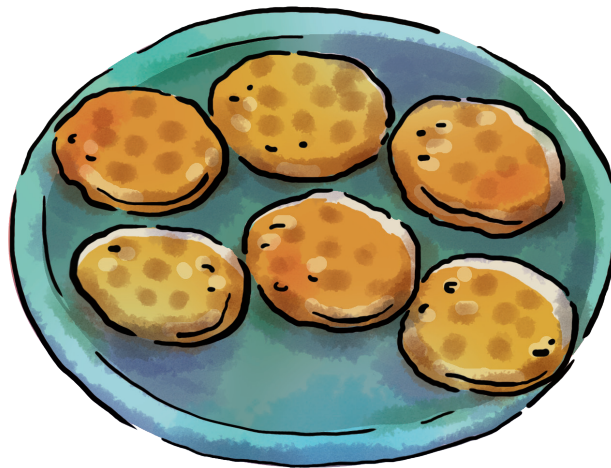
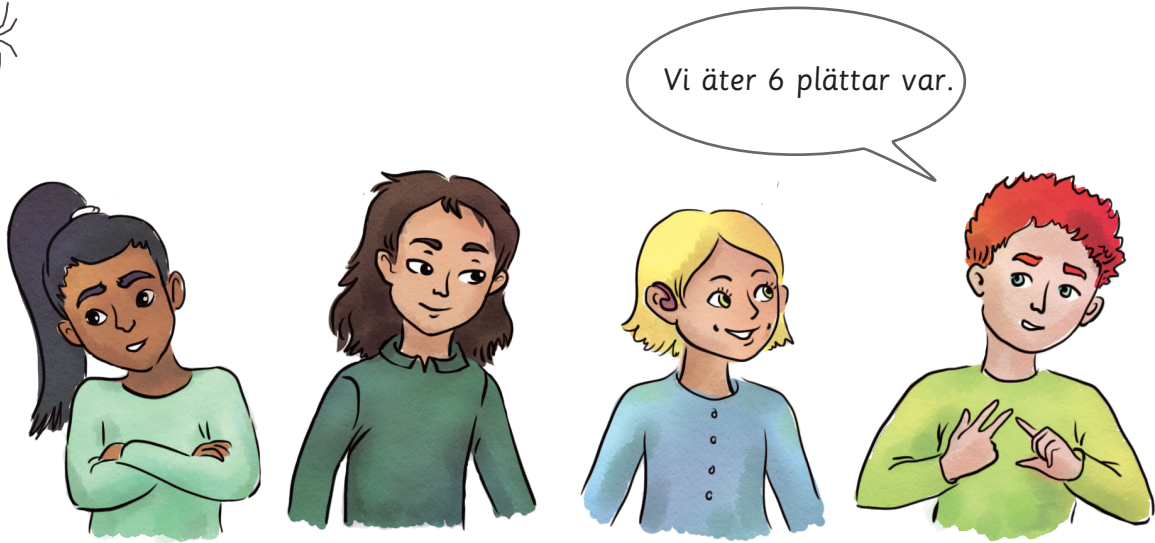
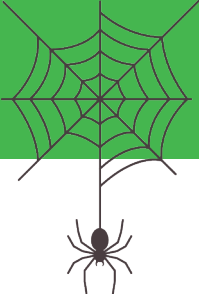
## Spindelextra

Till varje tema finns fyra *Spindelextra*. Det är arbetsblad som kan användas till exempel som extrauppgifter till de par som blir klara först.

## Efterarbete

Gå igenom uppgifterna tillsammans. Låt eleverna visa *Mina lösningar* och samtala om olika tillvägagångssätt.





► Hur många plättar äter de sammanlagt?

- A 18 stycken
- B 36 stycken
- C 24 stycken
- D 30 stycken



Rita hur mönstret fortsätter.



1



2



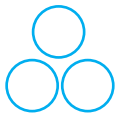
3



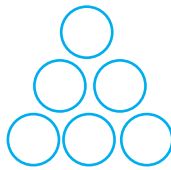
4



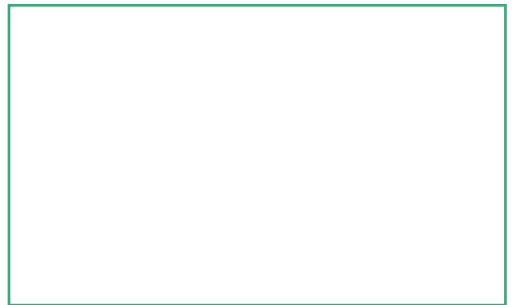
1



2



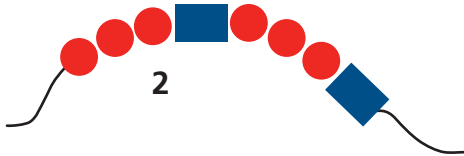
3



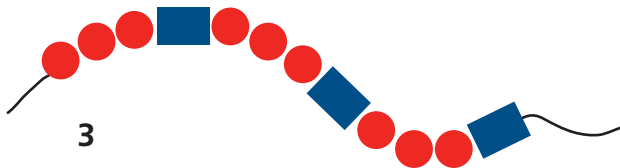
4



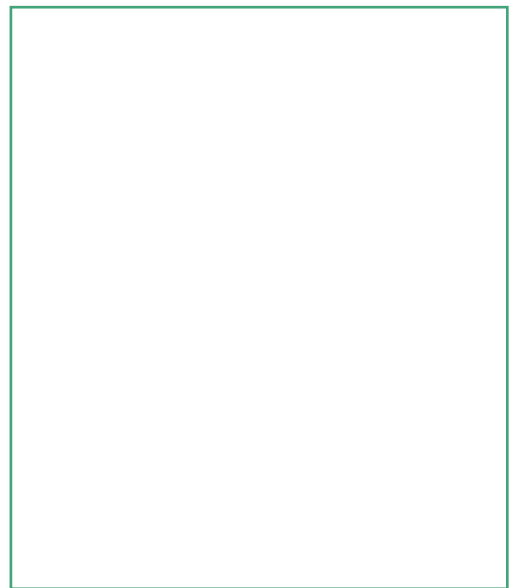
1



2



3



4

## Spindelmatte

I SPINDELMATTE får eleverna vara aktiva.

Läraren (spindeln) är i centrum och skickar eleverna till åtta olika stationer. På varje station finns en matteuppgift med svarsalternativ A, B, C och D. När eleverna har arbetat klart med uppgiften går de tillbaka till läraren och tilldelas en ny station. Till varje arbetsområde finns även fyra *Spindelextra* (arbetsblad), som exempelvis kan användas när eleverna är klara.

Spindelmatte kan användas både ute och inne.

Uppgifterna uppmuntrar till resonemang och eleverna bör därför få lösa dem i par eller i mindre grupp.

Övriga delar innehåller:

### Åk 3

- Taluppfattning
- De fyra räknesätten
- Likheter och mönster
- Jämföra, uppskatta och mäta längder
- Problemlösning

### Åk 4

- Taluppfattning
- De fyra räknesätten
- Klockan
- Längd, omkrets, area och geometriska objekt
- Problemlösning

### Åk 5

- Taluppfattning
- De fyra räknesätten
- Bråk, procent och decimaltal
- Längd, omkrets och area
- Problemlösning

### Åk 6

- Taluppfattning
- De fyra räknesätten
- Algebra
- Geometriska objekt, omkrets och area
- Problemlösning

