

Spindelmatte

KOPIERINGSMATERIAL



Åk 6

Taluppfattning

De fyra räknesätten

Algebra

Geometriska objekt, omkrets och area

Problemlösning

ASKUNGE

Victoria W Gustafsson

Anette S Panboon

ISBN 978-91-7767-064-3

© 2020 Victoria W Gustafsson, Anette S Panboon
och Askunge Thorsén Förlag AB

PRODUKTION Mirvi Unge Thorsén
ILLUSTRATIONER Polina Makarova,
Mirvi Unge Thorsén, Shutterstock

Första upplagan

I



Boken uppfyller miljökraven
för märkning med Svanen.

TRYCK
DanagårdLitho, 2020

KOPIERINGSFÖRBUD

Detta verk är skyddat av upphovsrättslagen! Det är inte tillåtet, enligt avtal med Bonus Presskopia, att för undervisningsbruk kopiera ur detta häfte. Den som bryter mot lagen om upphovsrätt kan åtalas av allmän åklagare och dömas till böter eller fängelse i upp till två år samt bli skyldig att erlagga ersättning till upphovsman/rättsinnehavare.

UNDANTAG

Kopiering är tillåten av de sidor som är markerade *Kopiering tillåten*. Kopiering får dock endast ske till eleverna på den egna skolan, och kopiorna får inte på något vis spridas utanför den egna skolans verksamhet.

ASKUNGE

Askunge Thorsén Förlag AB
Mjölnavägen 16, 131 74 Nacka
tel: 08-30 95 75 eller 073-951 13 93
e-post: askunge@askunge.se
www.askunge.se

INNEHÅLL

Arbetsgång	4
Taluppfattning	6
Spindelextra.....	14
De fyra räknesätten	18
Spindelextra.....	26
Algebra	30
Spindelextra.....	38
Geometriska objekt, omkrets och area	42
Spindelextra.....	50
Problemlösning	54
Spindelextra.....	62
Mina svar	66
Mina lösningar	67
Spindelkort	69
Facit.....	70

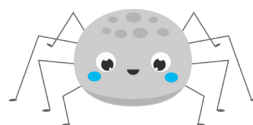


Till läraren

Spindelmatte bygger på spindelssystemet. I centrum är spindeln/läraren som skickar eleverna till olika mattestationer där de får lösa en uppgift.

När uppgiften är löst kommer eleverna tillbaka till spindeln och får en ny station och uppgift att lösa.

Uppgifterna uppmuntrar till resonemang och eleverna bör därför få lösa dem i par eller i mindre grupp.



Uppgifterna uppmuntrar till resonemang!

Till varje årskurs finns fem olika teman.

Varje tema har åtta frågor med svarsalternativ A, B, C och D.

Till varje tema finns även fyra *Spindelextra* (arbetsblad), som till exempel kan användas när eleverna blir klara.

Spindelmatte kan användas både ute och inne.

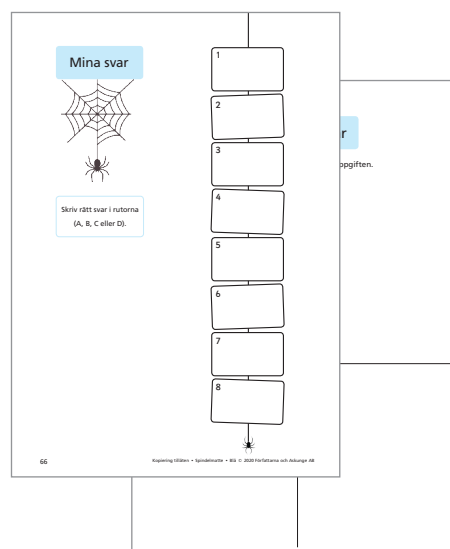
Teluppfattning		Spindelextra 4	
▶ Sant eller falskt? Kryssa.			
	sant	falskt	
Om du adderar två udda tal, blir summan ett jämnt tal.			
Om du subtraherar två udda tal, blir differensen ett udda tal.			
Om du multiplicerar tre udda tal, blir produkten ett jämnt tal.			
Om täljaren är mindre än nämnaren i en division, blir kvoten mindre än 1.			
En hel och en tredjedel är lika mycket som fyra tredjedelar.			
$\frac{2}{5} = \frac{3}{5}$			
En åttondel är dubbelt så mycket som en fjärdedel.			
10 % är lika med 0,1.			
$\frac{1}{4}$ av 100 är 20.			
1,367 är mer än 1,43.			
20 % är en femtedel.			

Konstnär: Mattias • Spindelmatte • Bild © 2019 Publicerings- och Utvärderings AB

Arbetsgång

Förberedelse

- Dela in eleverna i par/grupper.
- Kopiera *Mina svar* och *Mina lösningar* till eleverna.
- Klipp isär spindelkortet, som visar vilken station eleverna ska arbeta vid.
- Placera frågorna på åtta olika stationer.
- Kopiera två uppsättningar med stationer och spindelkort vid behov.



Genomförande

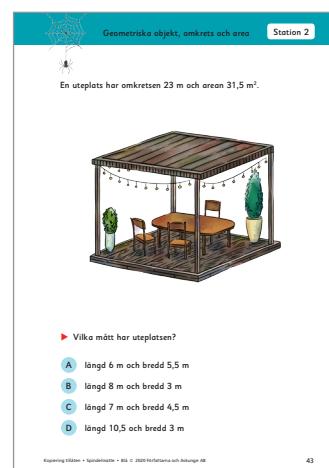
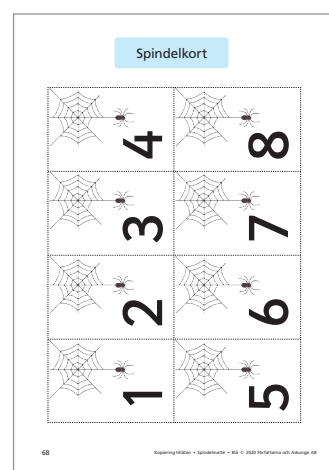
Agera ”spindel i nätet” och dela ut ett spindelkort till varje elevpar. Spindelkortet visar vilken station eleverna ska arbeta med. När eleverna har arbetat klart med uppgiften kommer de till spindeln/dig och får ett nytt spindelkort. Som spindel kan du styra grupperna, så att det är lagom många elever vid en station.

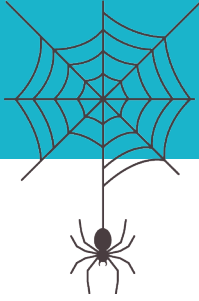
Spindelextra

Till varje tema finns fyra *Spindelextra*. Det är arbetsblad som kan användas till exempel som extrauppgifter till de par som blir klara först.

Efterarbete

Gå igenom uppgifterna tillsammans. Låt eleverna visa *Mina lösningar* och samtala om olika tillvägagångssätt.





En korg full med svamp väger 3,4 kg.
Samma korg med hälften så mycket svamp väger 2 kg.



► Hur mycket väger korgen?

- A 1,4 kg
- B 1,2 kg
- C 0,8 kg
- D 0,6 kg



På ett bord ligger tre spelkort.

Ett av korten är klöver.

En knekt ligger till höger om hjärterkortet.

Hjärterkortet ligger till vänster om ruterkortet.

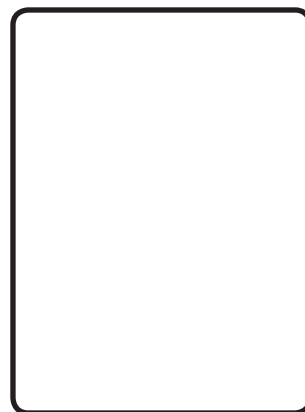
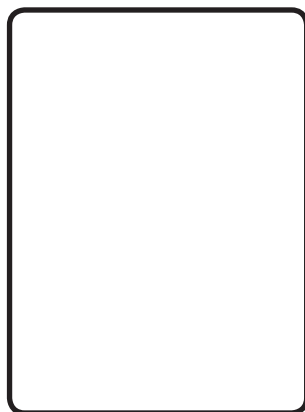
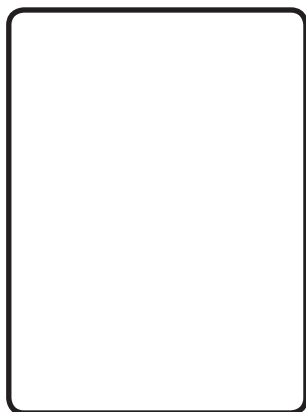
En åtta ligger till vänster om knekten.

Ett av korten har samma värde som knekten minus åttan.

► Vilka tre kort ligger på bordet?



= 11 p



Spindelmatte

I SPINDELMATTE får eleverna vara aktiva.

Läraren (spindeln) är i centrum och skickar eleverna till åtta olika stationer. På varje station finns en matteuppgift med svarsalternativ A, B, C och D. När eleverna har arbetat klart med uppgiften går de tillbaka till läraren och tilldelas en ny station. Till varje arbetsområde finns även fyra *Spindelextra* (arbetsblad), som exempelvis kan användas när eleverna är klara.

Spindelmatte kan användas både ute och inne.

Uppgifterna uppmuntrar till resonemang och eleverna bör därför få lösa dem i par eller i mindre grupp.

Övriga delar innehåller:

Åk 2

- Taluppfattning
- De fyra räknesätten
- Likheter och mönster
- Jämföra, uppskatta och mäta längder
- Problemlösning

Åk 3

- Taluppfattning
- De fyra räknesätten
- Likheter och mönster
- Jämföra, uppskatta och mäta längder
- Problemlösning

Åk 4

- Taluppfattning
- De fyra räknesätten
- Klockan
- Längd, omkrets, area och geometriska objekt
- Problemlösning

Åk 5

- Taluppfattning
- De fyra räknesätten
- Bråk, procent och decimaltal
- Längd, omkrets och area
- Problemlösning

