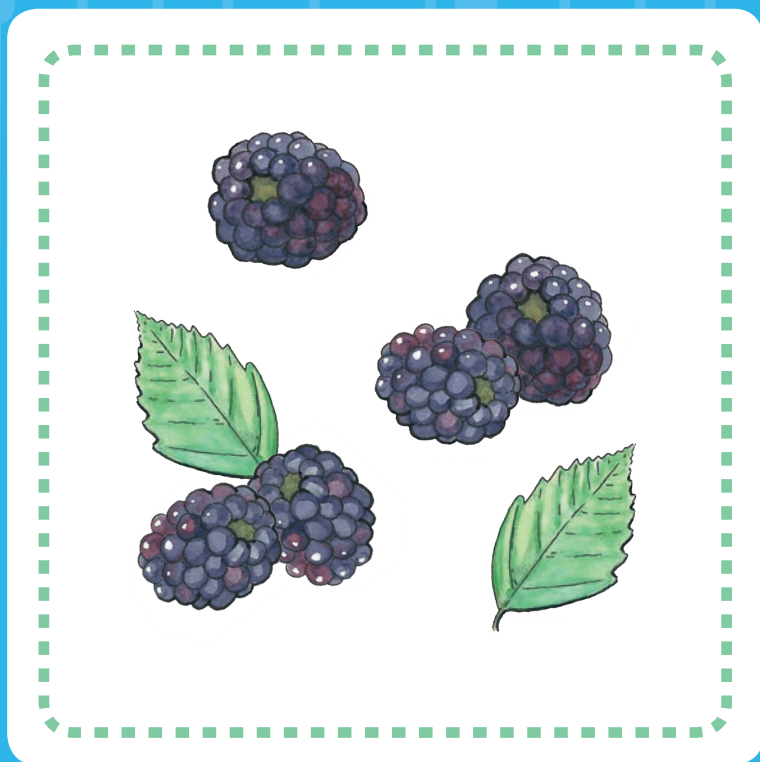


BOX

TRÄNA SVENSKA

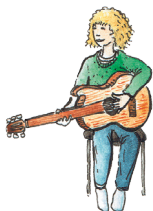


SKILJETECKEN

Para ihop till meningar.

En mening börjar med stor bokstav och slutar oftast med en punkt.

◆ Para ihop till meningar.
Dra streck.



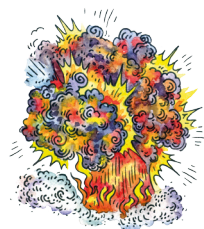
Anna

springer.



Det

spelar.



Kim

jamar.

Katten

smäller.



◆ Skriv meningarna.

1. _____

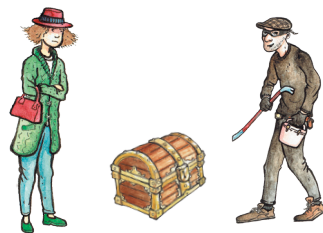
2. _____

3. _____

4. _____

Skriv en text

- ✦ Skriv en egen text till bilden.
Försök att få med så många olika skiljetecken som möjligt.



Bra
jobbat!

ISBN 978-91-7767-007-0
© 2017 Mirvi Unge Thorsén och
Askunge AB

PRODUKTION Mirvi Unge Thorsén
ILLUSTRATION Daniel Borg och Polina Makarova

Produktionsstöd har erhållits av
Specialpedagogiska skolmyndigheten.

Första upplagan
I



Boken uppfyller miljökraven
för märkning med Svanen.

Tryck
Elanders Sverige AB 2017

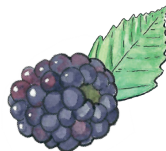
Kopieringsförbud

Detta verk är skyddat av
upphovsrättslagen! Det är inte tillåtet,
enligt avtal med Bonus Presskopia, att för
undervisningsbruk kopiera ur detta häfte.
Den som bryter mot lagen om upphovsrätt
kan åtalas av allmän åklagare och dömas till
böter eller fängelse i upp till två år samt bli
skyldig att erlagga ersättning till upphovs-
man/rättsinnehavare.

ASKUNGE

Askunge Thorsén Förlag AB
Mjölmarvägen 16, 131 31 Nacka
tel: 08-30 95 75 eller 073-951 13 93
e-post: askunge@askunge.se
www.askunge.se

SKILJETECKEN



TRÄNA SVENSKA är en serie arbetsböcker med fokus på grundläggande språkfärdigheter. Häftena tar upp olika områden i ämnet svenska.

Följande häften finns i serien *BOX Träna svenska*:

- Alfabetet
- Alfabetisk ordning
- Vokaler och konsonanter
- Stor bokstav och punkt
- Skiljetecken
- Stava vanliga ord 1
- Stava vanliga ord 2
- Dubbelteckning
- Ng-ljudet
- J-ljudet
- Sj-ljudet 1
- Sj-ljudet 2
- Tj-ljudet
- Å eller o
- E eller ä
- X- och s-ljudet
- Sammansatta ord och särskrivning
- Synonymer och motsatser
- Svårstavade ord
- Substantiv 1
- Substantiv 2
- Verb 1
- Verb 2
- Adjektiv
- Pronomen
- Prepositioner
- Läsförståelse 1
- Läsförståelse 2
- Ordspråk och talesätt