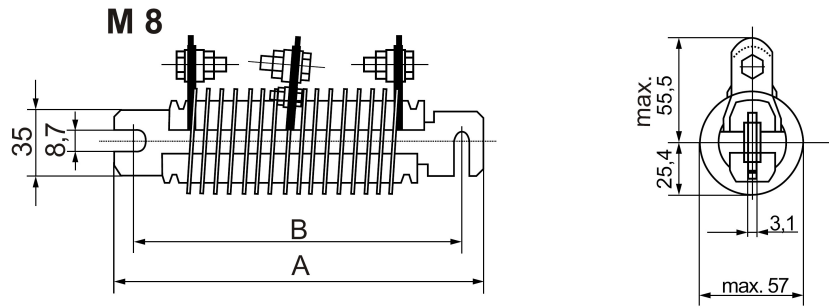


Hochleistungswiderstände mit Spezialwiderstandsband  
 Heavy-duty resistors with special resistance ribbon  
 Résistances grande puissance avec ruban de résistance spécial

ZO

Abgriff auf Wunsch  
 Tap on request  
 Prise sur demande



Bauform Style Modèle				ZO.1	ZO.2	ZO.3	ZO.4	ZO.5	ZO.6	ZO.7	ZO.8	ZO.9
Pos.	Belastung (A)			Lieferbare Widerstandswerte in $\Omega \pm 10\%$ (bei 20 °C)								
	300°C	400°C	500°C									
1	64	80	96	0,027	0,066	0,109	0,146	0,185	0,225	0,265	0,305	0,346
2	47	58	70	0,037	0,093	0,152	0,205	0,26	0,315	0,365	0,42	0,48
3	37	46	56	0,052	0,13	0,21	0,285	0,36	0,44	0,51	0,59	0,67
4	33	41	50	0,07	0,17	0,28	0,385	0,49	0,59	0,69	0,8	0,91
5	31	38	46	0,102	0,256	0,415	0,57	0,72	0,87	1,01	1,18	1,34
6	28	34	41	0,133	0,332	0,54	0,735	0,93	1,13	1,32	1,52	1,74
7	24	29	35	0,176	0,44	0,72	0,985	1,24	1,5	1,76	2,03	2,31
8	22	27	33	0,2	0,5	0,8	1,1	1,38	1,68	1,97	2,26	2,57
9	17	21	26	0,3	0,75	1,2	1,65	2,08	2,52	2,96	3,5	3,86
10	15	18	22	0,4	1,0	1,6	2,2	2,78	3,35	3,94	4,52	5,15

Die Widerstandsspirale ist aus hochkantgerolltem Spezialwiderstandsband. Diese Widerstände sind speziell für den Einbau in Maschinen mit starken Vibrationen geeignet. Die Konstruktionen erlauben eine hohe Betriebstemperatur, so dass mit einem Minimum an Platz und Gewicht gerechnet werden kann. Die Befestigungsanschlüsse sind elektrisch mit der Spirale verschweißt. Geschraubte und geschweißte Mittelanzapfungen sind nach Bedarf erhältlich.

Standardtoleranz: 10% (engere Toleranz möglich)  
 Prüfspannung: 3 kV, 50 Hz, 1 Min.  
 Max. Temperaturen: mit angeschweißten Anschlüssen 600°C / mit angeschraubten Anschlüssen 400°C

The resistance spiral is fabricated from edge-rolled special resistance ribbon. These resistors are particularly suitable for installation in machines subject to severe vibration. The design permits a high operating temperature so that a minimum space and weight requirement can be reckoned with. The attachments are electrically welded to the spiral. Screwed and welded centre-taps are available if required.

Standard tolerance: 10% (closer tolerances possible)  
 Test-voltage: 3 kV, 50 Hz, 1 Min.  
 Max. temperatures: with welded connections 600°C / with screwed connections 400°C

Le bobinage des résistances est en ruban de résistance spécial bobinée de chant. Ces résistances conviennent tout particulièrement bien pour être montées dans des machines soumises à de fortes vibrations. Ce type de résistance permet de hautes températures de service, de sorte que l'on peut s'attendre à un minimum de place et de poids. Les connexions de fixation sont soudées électriquement avec la spirale. Des prises médianes vissées sont possibles en fonction des besoins.

Tolérance standard: 10% (tolérance plus faible possible)  
 Tension de contrôle: 3 kV, 50 Hz, 1 Min.  
 Températures maximales: 600°C avec connexions soudées / 400°C avec connexions vissées

Typ	Dimensionen	
	A	B
ZO.1	117	95
ZO.2	190	168
ZO.3	265	242
ZO.4	338	315
ZO.5	412	390
ZO.6	485	463
ZO.7	560	538
ZO.8	633	611
ZO.9	708	685

Anzahl Elemente	Dimensionen	
	C	D
2	228	254
3	330	355
4	431	457
5	533	558
6	635	660

M 8 Befestigungsbolzen

