

Glasierte Drahtwiderstände

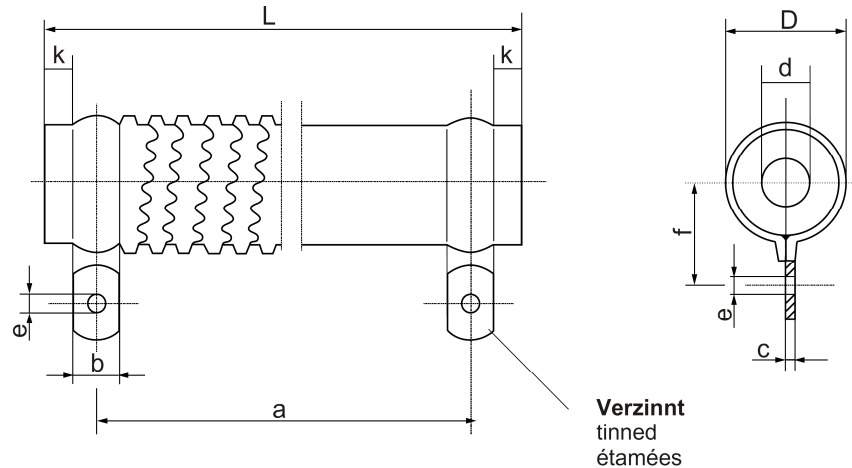
Vitreous enamelled wire wound resistors / Résistances bobinées vitrifiées

Glasierte Drahtwiderstände mit Schellenanschluss
Wire wound vitreous resistors with radial tabs
Résistances bobinées vitrifiées avec pattes

GLS
GLFST

GLS

Schellen unter Glasur
Tabs under glaze
Pattes sous glaçure



Verzinkt
tinned
étamées

Bauform Style Modèle		GLS 9 x 45	GLS 11 x 55 GLFST 11 x 55	GLS 14 x 63 GLFST 14 x 63	GLS 14 x 100 GLFST 14 x 100
Widerstandsbereich Resistance range Plage des valeurs	mit gewelltem Band with corrugated ribbon avec ruban ondulé	-	-	R10 -	R13 -
Widerstandsbereich Resistance range Plage des valeurs	Draht oder Band round wire or ribbon fil ou ruban	1R0 -	2R0 -	2R4 -	5R1 -
		16K	27K	40K	100K
Widerstandwert-Toleranzen Resistance tolerances Tolérances sur la résistance		K (± 10%), J (± 5%)			
Belastbarkeit bei Dissipation at Puissance à	$\vartheta_o = 200\text{ °C}$ $\vartheta_u = 40\text{ °C}$ $\vartheta_o = 300\text{ °C}$ $\vartheta_o = 400\text{ °C}$	3,7 W 7,3 W 12,0 W	6,2 W 12,0 W 20,0 W	10,0 W 19,0 W 32,0 W	15,0 W 29,0 W 48,0 W
Belastbarkeit bei Dissipation at Puissance à	$\vartheta_o = 200\text{ °C}$ $\vartheta_u = 70\text{ °C}$ $\vartheta_o = 300\text{ °C}$ $\vartheta_o = 400\text{ °C}$	2,9 W 6,0 W 10,0 W	4,8 W 10,0 W 17,0 W	7,7 W 16,0 W 28,0 W	12,0 W 24,0 W 42,0 W
Grenzspannung Limiting voltage Tension limite		250 V	300 V	400 V	750 V
Zulässige Oberflächentemperatur 300°C Lim. surface temperature 300°C Lim. temperature surface 300°C		-	-	≤R36	≤R75
Abmessungen in mm Dimensions in mm Dimensions en mm	Dmax L a d k b c eØ fmax	10 45 ±1,5 35 4,5 2,5 5,0 0,4 2,8 14	13 55 ±1,5 39 5,5 5,0 6,0 0,5 3,2 17	15 63 ±2 47 8,0 5,0 6,0 0,5 3,2 18	15 100 ±2 84 8,0 5,0 6,0 0,5 3,2 18

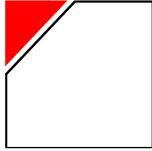
Anmerkung : ϑ_u = Umgebungstemperatur
Notes: Ambient temperature
Nota: Température ambiante

ϑ_o = Oberflächentemperatur
Surface temperature
Température surface

Widerstandwert-Toleranzen ± 3% und ± 2%, siehe Produktbeschreibung.
Resistance tolerances ± 3% and ± 2%, see product description.
Tolérances sur la résistance ± 3% et ± 2%, voir description du produit.

Induktionsarme Widerstände "Ni", siehe Produktbeschreibung.
Non-inductive resistors "Ni", see product description.
Résistances à faible induction "Ni", voir description du produit.

Bei Verwendung von CuNi 10 muss die Belastbarkeit auf eine Oberflächentemperatur ϑ_o von maximal 300 °C begrenzt werden.
When using CuNi 10 dissipation must be limited to a surface temperature ϑ_o of maximum 300 °Celsius.
Lors de l'application de CuNi 10 la puissance doit être limitée à une température de la surface ϑ_o de 300 °Celsius au maximum .



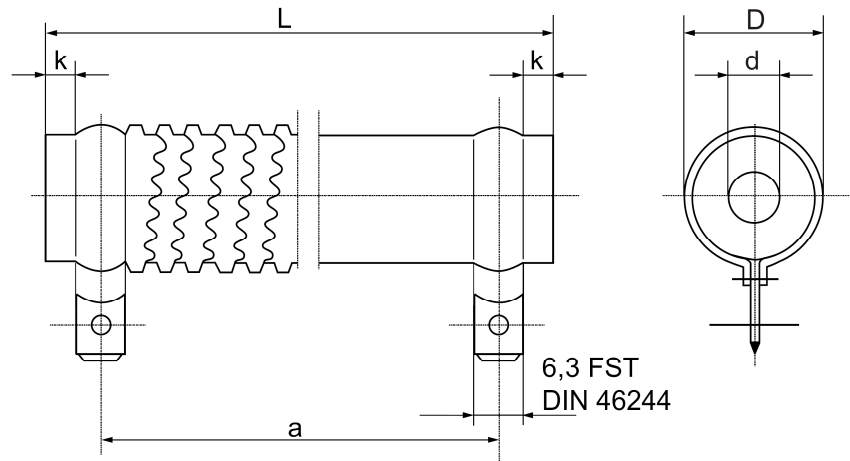
Glasierte Drahtwiderstände

Vitreous enamelled wire wound resistors / Résistances bobinées vitrifiées

Glasierte Drahtwiderstände mit Schellenanschluss
Wire wound vitreous resistors with radial tabs
Résistances bobinées vitrifiées avec pattes

GLS
GLFST

GLFST



Schellen unter Glasur
Tabs under glaze
Pattes sous glaçure

Bauform Style Modèle		GLS 22 x 100 GLFST 22 x 100	GLS 22 x 165 GLFST 22 x 165	GLS 22 x 265 GLFST 22 x 265	GLS 32 x 330 GLFST 32 x 330
Widerstandswertbereich Resistance range Plage des valeurs	mit gewelltem Band with corrugated ribbon avec ruban ondulé	R15 - 3R9	R30 - 10R	R56 - 20R	-
Widerstandswertbereich Resistance range Plage des valeurs	Draht oder Band round wire or ribbon fil ou ruban	4R3 - 91K	11R - 120K	22R - 220K	27R - 275K
Widerstandswert-Toleranzen Resistance tolerances Tolérances sur la résistance		K ($\pm 10\%$), J ($\pm 5\%$)			
Belastbarkeit bei Dissipation at Puissance à	$\vartheta_o = 200\text{ °C}$ $\vartheta_u=40\text{ °C}$ $\vartheta_o = 300\text{ °C}$ $\vartheta_o = 400\text{ °C}$	20 W 39 W 64 W	40 W 78 W 129 W	75 W 145 W 240 W	125 W 242 W 400 W
Belastbarkeit bei Dissipation at Puissance à	$\vartheta_o = 200\text{ °C}$ $\vartheta_u=70\text{ °C}$ $\vartheta_o = 300\text{ °C}$ $\vartheta_o = 400\text{ °C}$	16 W 32 W 57 W	31 W 64 W 113 W	58 W 120 W 212 W	97 W 200 W 350 W
Grenzspannung Limiting voltage Tension limite		750 V	1000 V	2500 V	3000 V
Zulässige Oberflächentemperatur 300°C Lim. surface temperature 300°C Lim. température surface 300°C		$\leq 1R1$	$\leq 2R2$	$\leq 3R9$	-
Abmessungen in mm Dimensions in mm Dimensions en mm	Dmax L a d k b c eØ fmax	23 100 ± 2 72 14 10 8,0 0,5 4,3 24	23 165 ± 2 137 14 10 8,0 0,5 4,3 24	23 265 ± 4 237 14 10 8,0 0,5 4,3 24	33 330 ± 5 280 22 20 10 0,6 4,3 33

Abgreifschelle auf Wunsch
Adjustable tab on request
Patte ajustable sur demande

Bestellbeispiel:

Order designation: 100 Stück GLS 22 x 100 1K0 J
Code de commande: