

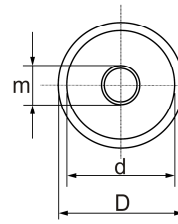
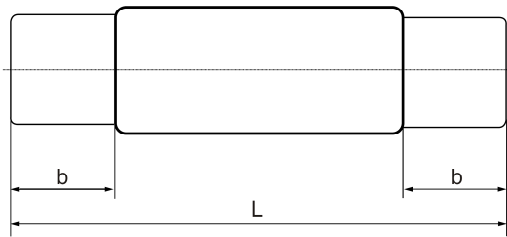


## Glasierte Drahtwiderstände

Vitreous enamelled wire wound resistors / résistances bobinées vitrifiées

GK

Glasierte Drahtwiderstände mit Kappenanschluss  
Wire wound vitreous resistors for ferrules  
Résistances bobinées vitrifiées avec bagues



**Gedrehte Kappen, Messing vernickelt**  
Machined ferrules, brass nickel-plating  
Bagues décollées et taraudées, laiton nickelage

<b>Bauform</b> Style Modèle	GK 13x55	GK 16x63	GK 16x80	GK 16x100	GK 24x100	GK 24x120	GK 24x165	GK 24x265	
<b>Widerstandswertbereich</b> Resistance range Plage de valeurs	2R2 - 27K	3R3 - 43K	4R7 - 62K	6R2 - 82K	8R2 - 82K	10R - 100K	20R - 180K	36R - 330K	
<b>Widerstandswert-Toleranzen</b> Resistance tolerances Tolérances sur la résistance	K (±10%), J (±5%), ±3%, G (±2%)								
<b>Belastbarkeit bei</b> Dissipation at Puissance à	$\vartheta_o = 200\text{ °C}$ $\vartheta_u = 40\text{ °C}$ $\vartheta_o = 300\text{ °C}$ $\vartheta_o = 450\text{ °C}$	6,2 W 12,0 W 25,0 W	10,0 W 19,0 W 40,0 W	12,0 W 24,0 W 50,0 W	15,0 W 29,0 W 60,0 W	20,0 W 39,0 W 80,0 W	26,0 W 51,0 W 104,0 W	40,0 W 78,0 W 160,0 W	75,0 W 145,0 W 300,0 W
<b>Belastbarkeit bei</b> Dissipation at Puissance à	$\vartheta_o = 200\text{ °C}$ $\vartheta_u = 70\text{ °C}$ $\vartheta_o = 300\text{ °C}$ $\vartheta_o = 450\text{ °C}$	4,8 W 10,0 W 22,0 W	7,7 W 16,0 W 35,0 W	10,0 W 20,0 W 44,0 W	12,0 W 24,0 W 53,0 W	16,0 W 32,0 W 70,0 W	20,0 W 42,0 W 91,0 W	31,0 W 64,0 W 140,0 W	58,0 W 120,0 W 265,0 W
<b>Grenzspannung</b> Limiting voltage Tension limite		400 V	580 V	850 V	1000 V	1200 V	1600 V	2300 V	4000 V
<b>Zulässige Oberflächentemperatur</b> Surface temperature limit Température limite de la surface		450 °C							
<b>Abmessungen in</b> Dimensions in mm Dimensions en mm	Dmax L d b m	13 55 ±1,5 11 +0,5 9 M4	16 62 ±2 14 +0,5 13 M4	16 80 ±2 14 +0,5 13 M4	16 100 ±2 14 +0,5 13 M4	24 100 ±2 21 +0,5 18 M4	24 120 ±2 21 +0,5 18 M4	24 165 ±2 21 +0,5 18 M4	24 265 ±4 21 +0,5 18 M4

**Anmerkung :**  $\vartheta_u$  = Umgebungstemperatur  
Notes: Ambient temperature  
Nota: Température ambiante

$\vartheta_o$  = Oberflächentemperatur  
Surface temperature  
Température surface

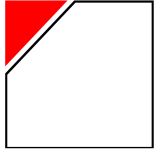
**Induktionsarme Widerstände "Ni", siehe Produktbeschreibung.**  
Non-inductive resistors "Ni", see product description.  
Résistances à faible induction "Ni", voir description du produit.

**Auf Wunsch sind diese Widerstände mit Abgreifschellen lieferbar (GK...V)**  
These resistors available with adjustable terminals (GK...V).  
Ces résistances livrables avec colliers ajustables (GK...V).

**Andere Baugrößen und Sonderausführungen auf Anfrage.**  
Other styles and special versions upon request.  
Autres modèles et exécutions spéciales sur demande.

**Abmessungen m auf Anfrage auch in M5.**  
Dimension m upon request also in M5.  
Dimension m sur demande aussi en M5.

**Bestellbeispiel:**  
Order designation: 500 Stück GK 24 x 100 8K2 J  
Code de commande:



## Glasierte Drahtwiderstände

Vitreous enamelled wire wound resistors / résistances bobinées vitrifiées

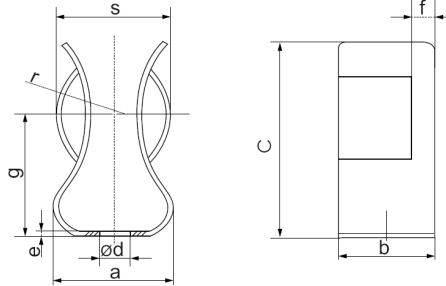
GK

Glasierte Drahtwiderstände mit Kappenanschluss  
Wire wound vitreous resistors for ferrules  
Résistances bobinées vitrifiées avec bagues

### Zubehör / Accessories / Accessoires

#### Haltefeder, Form H (Lyrafeder)

Spring clip, form H  
Clips de tension, forme H



**Material: Messing vernickelt**

Material: Brass nickel platin  
Matériel: Laiton nickelage

#### Verwendbar nur für Widerstände mit Kappen.

Suitable for resistors with ferrules only.  
Seulement utilisables pour résistances avec bagues.

Typ Type Type	Für Widerstände For resistors Pour résistances	a	b	c	dØ	e	f	g	r	s
H16	GK, ZK und/and/et UK (D = 16mm Ø)	15	10	24	4,5	0,6	2	16	7	11,5
H24	GK, ZK und/and/et UK (D = 24mm Ø)	20	15	31	4,5	0,8	2	20	10,5	18

#### Bestellbeispiel:

Order designation: 1000 Stück H16  
Code de commande:

#### Traversen

Mounting devices  
Supports

#### Typ K für Kappenwiderstände

Type K for assembly of resistors with ferrules  
Type K pour le montage de résistance avec bagues

#### Typ S für Schellenwiderstände

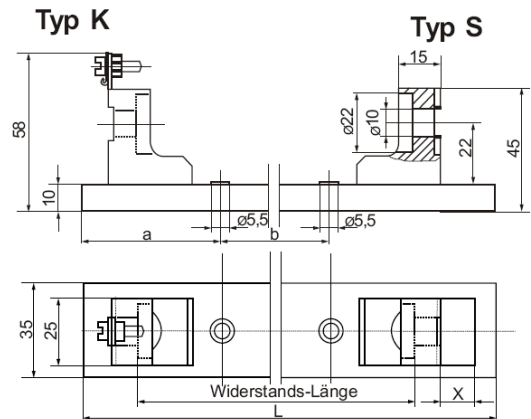
Type S for assembly of resistors with tabs  
Type S pour le montage de résistance avec pattes

#### Federweg x = 11 mm

Feather way x = 11 mm  
Course du ressort de tension x = 11 mm

#### Schwarz lackiert

Lacquer finish: black  
Couche de vernis: noir



Typ Type Type	Für Widerstände D x L For resistors D x L Pour résistances D x L	L ±2mm	a mm	b mm	Gewicht in g
S100	GS 24 x 100 TR / ZS 24 x 100 TR	149	51	40	300
S165	GS 24 x 165 TR / ZS 24 x 165 TR	218	51	70	445
S265	GS 24 x 265 TR / ZS 24 x 265 TR	318	96	115	600
K100	GK 24 x 100 / ZS 24 x 100 <b>Auf Anfrage</b>	149	51	40	300
K165	GK 24 x 165 / ZS 24 x 165 <b>On request</b>	218	51	70	445
K265	GK 24 x 265 / ZK 24 x 265 <b>Sur commande</b>	318	96	115	600

#### Zulässige Betriebsspannung gegen Erde: 5 kV

Permissible operating voltage to ground: 5 kV  
Rigidité diélectrique à la masse: 5 kV

#### Bestellbeispiel:

Order designation: 1000 Stück Traversen K100  
Code de commande: