

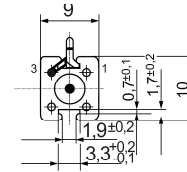
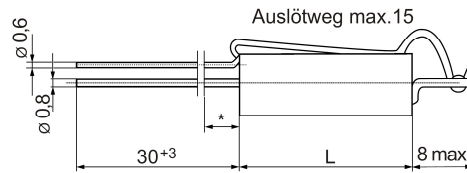
## Drahtwiderstände

Wire wound resistors / Résistances bobinées

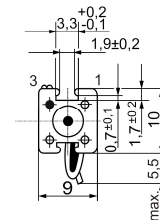
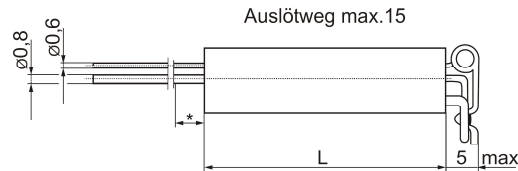
Übertemperaturabschaltung – Standausführung - Keramikgehäuse  
Spring fusible solder joint – Vertical mounting terminal – Ceramic tube  
Fusible – Montage vertical – Tube céramique

**FTH 0920**  
**FTH 0925**  
**FTH 0938**  
**FTH 0950**  
**FTH 0975**

FTH 0920  
(FTH 0918)  
FTH 0925  
FTH 0938



FTH 0950  
FTH 0975



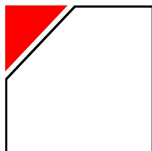
<b>Bauform</b> Style Modèle	FTH 0920 (FTH 0918)	FTH 0925	FTH 0938	FTH 0950	FTH 0975	
<b>Abmessungen</b> Dimensions Dimensions	L	20 ±1 mm (18 ±1 mm)	25 ±1 mm	38 ±1 mm	50 ±1,5 mm 75 ±2 mm	
<b>Trägerkörper</b> Carrier Support	Glasfaserkordel Fiber glass core Fibre de verre					
<b>Widerstandswertbereich</b> Resistance range Plage de valeurs	R11 - 9K1	R20 - 18K	R33 - 33K	R47 - 47K	R82 - 82K	
<b>Widerstandswert-Toleranzen</b> Resistance tolerances Tolérances sur la résistance	K (±10%) J (±5%) ≥R33	K (±10%) J (±5%) ≥R47	K (±10%) J (±5%) ≥1R0	K (±10%) J (±5%) ≥1R2	K (±10%) J (±5%) ≥2R0	
<b>Nennlast Pn</b> Power rating Pn Puissance nominale Pn	1,5 W	4,0 W	5,5 W	7,0 W	10,0 W	
<b>Belastbarkeit bei</b> Dissipation at Puissance à	9 <sub>u</sub> = 25°C	1,5 W	4,0 W	5,5 W	7,0 W	10,0 W
<b>Belastbarkeit bei</b> Dissipation at Puissance à	9 <sub>u</sub> = 70°C	1,0 W	2,5 W	3,5 W	4,3 W	6,2 W
<b>Reparatur-Lot (Lötsicherung)</b> Repair solder (fusible) Soudure de réparation (fusible)	Sn99Cu1 (RoHS konform)					
<b>Befestigungsteile</b> Fixing pieces Pièces de fixation	SY 8,5, SY 8,5/1					
<b>Kennzeichnung</b> Marking Marquage	Klartext, Wertkennzeichnung DIN/IEC 62 Cipher stamped, the marking of values according to DIN/IEC 62 En clair, du marquage de la valeur DIN/IEC 62					

**Anmerkung :** 9<sub>u</sub> = Umgebungstemperatur  
Notes: Ambient temperature  
Nota: Température ambiante

**Auslötzzeiten:** siehe nächste Seite  
Fuse time: see next page  
Temps de dessoudage: voir page suivante

\* Bei Widerständen im Keramikgehäuse ist die Lötbarkeit der Anschlussdrähte in einem Bereich von 5 mm eingeschränkt.  
\*The solderability of leads of resistors mounted in ceramic casings is limited within a range of 5 mm.  
\* La soudabilité des fils de connexion des résistances montées dans un boîtier céramique est limitée dans une gamme de 5 mm.

**Bestellbeispiel:**  
Order designation: 1000 Stück FTH 0938 100R K  
Code de commande:



## Drahtwiderstände

Wire wound resistors / Résistances bobinées

Übertemperaturabschaltung – Standausführung - Keramikgehäuse

Spring fusible solder joint – Vertical mounting terminal – Ceramic tube

Fusible – Montage vertical – Tube céramique

FTH 0920

FTH 0925

FTH 0938

FTH 0950

FTH 0975

### Auslötzeiten - Fuse time - Temps de dessoudage

Montage: liegend, Lötsicherung oben

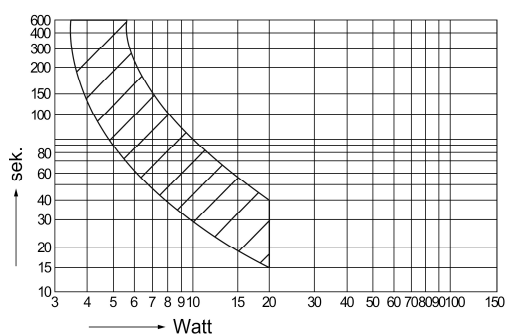
Mounting: horizontal, soldering fuse on top of the resistor

Montage: horizontal, fusible vers le haut

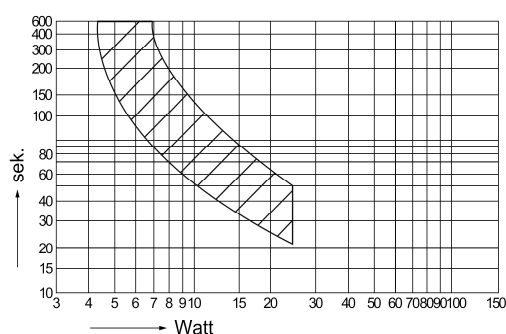
Umgebungstemperatur: 25°C

Ambient temperature: 25°C

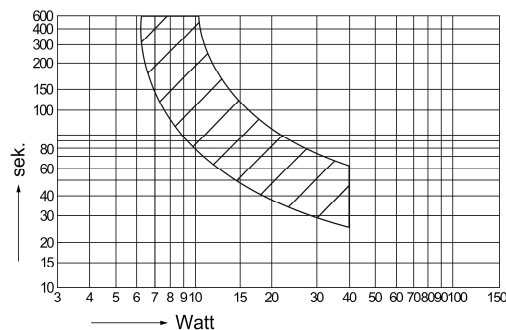
Température ambiante: 25°C



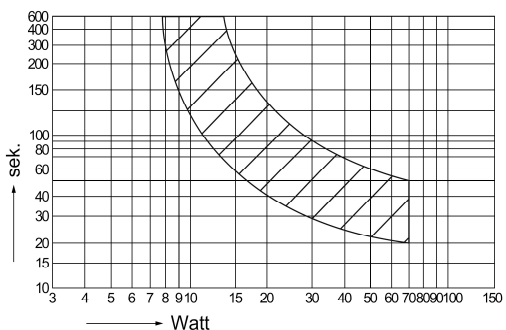
**FTH 0920  
(FTH 0918)**



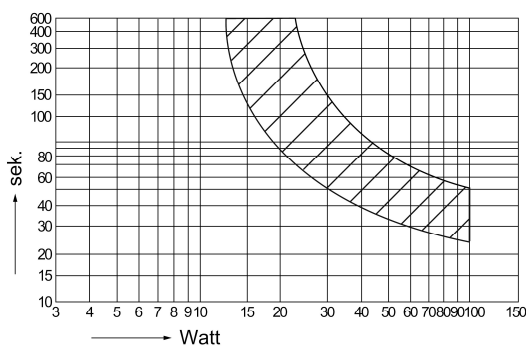
**FTH 0925**



**FTH 0938**

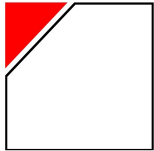


**FTH 0950**



**FTH 0975**

### Zubehör / Accessories / Accessoires



## Drahtwiderstände

Wire wound resistors / Résistances bobinées

Übertemperaturabschaltung – Standausführung - Keramikgehäuse  
Spring fusible solder joint – Vertical mounting terminal – Ceramic tube  
Fusible – Montage vertical – Tube céramique

FTH 0920

FTH 0925

FTH 0938

FTH 0950

FTH 0975

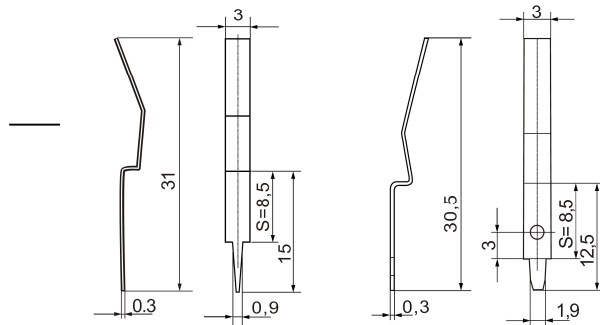
### Befestigungsteile für FH und FTH

Fixing devices for FH and FTH

Pièces de fixation pour FH et FTH

SY8,5

SY8,5/1



**S = Abstand des Widerstandes von der Leiterplatte**

S = Distance of the resistor to conductive plate

S = Distance de la résistance à la plaque conductrice