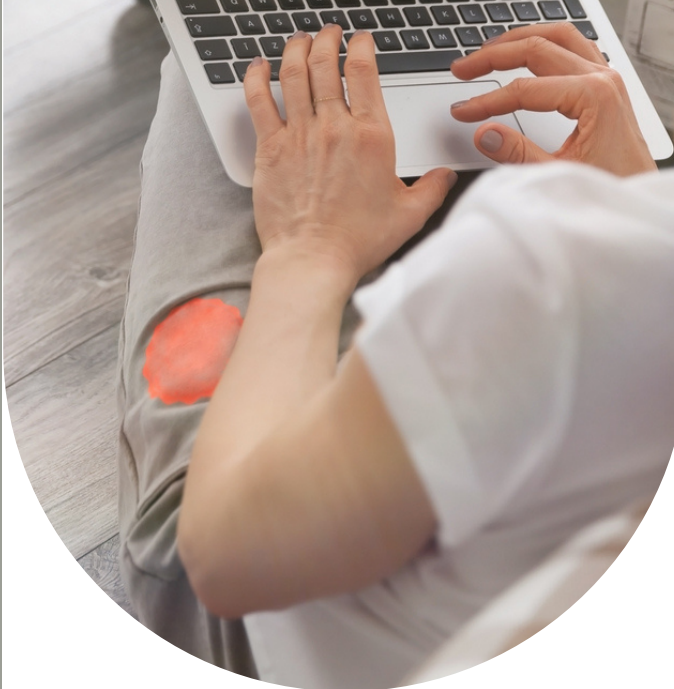


## ADVIESRAAD ZORG EN SAMENLEVING

In het kader van de cliënt- en inwonerbetrokkenheid vragen burgemeester en wethouders de Adviesraad Zorg en Samenleving Oirschot om advies. Burgemeester en wethouders doen dit in ieder geval bij onderwerpen en wetten rond het sociaal domein, maar ook in relatie tot de leefbaarheid in de gemeente. Naast adviesaanvragen door burgemeester en wethouders, kan de adviesraad ook op eigen initiatief advies uitbrengen aan burgemeester en wethouders.



De leden van de Adviesraad doen hun werk vrijwillig. Dat wil niet zeggen dat het vrijblijvend is. Naast contact met de inwoners namens wie de adviesraad adviseert, is het van belang te kijken naar de impact van besluiten op de inwoners van de Gemeente Oirschot.

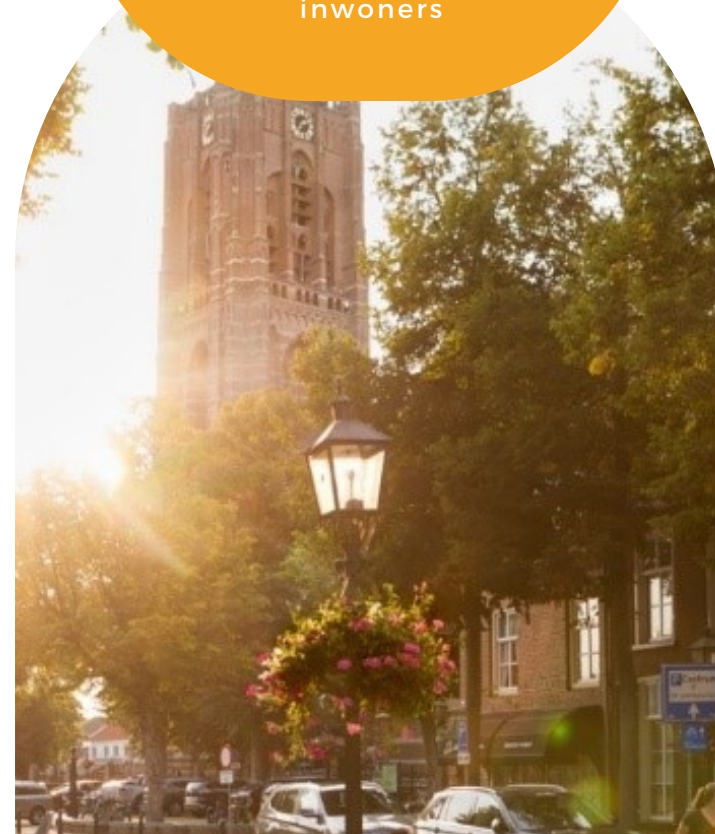
## WE HOUDEN CONTACT

Wilt u in contact komen met de Adviesraad Zorg en Samenleving, dan kan dat via [info@adviesraadoirschot.nl](mailto:info@adviesraadoirschot.nl)

Adviesraad  
Oirschot

**DE  
GEMEENTE  
OIRSCHOT,  
DAT BENT U.**

Advies door de ogen van  
inwoners



## SAMENSTELLING

De adviesraad heeft een dagelijks bestuur bestaande uit de voorzitter, de vicevoorzitter en de secretaris. Daarnaast zetten 8 leden zich vrijwillig in, die verschillende geledingen van de Oirschotse samenleving vertegenwoordigen. De drie grote thema's uit het Sociale Domein komen terug in de verdeling van activiteiten.



De drie themagroepen zijn verdeeld in 'Participatie', 'WMO' en 'Jeugd' met ieder een eigen voorzitter.

## DE GEMEENTE OIRSCHOT DAT BENT U

## WAAROM EEN AZSO

Om prettig deel te kunnen nemen aan de samenleving vindt de Gemeente Oirschot het belangrijk dat iedereen zich kan laten horen. U bent als inwoner namelijk afhankelijk van beleid, voorzieningen of uitkeringen die de gemeente bedenkt. Om de gevolgen van besluiten in goede banen te leiden en veilig te stellen is er een Adviesraad Zorg en Samenleving die zich toelegt op het sociaal domein.

## WAT IS HET SOCIAAL DOMEIN

Het Sociaal Domein gaat over alles wat inwoners raakt in hun directe bestaan. Denk hierbij aan alle organisaties, diensten en voorzieningen die mensen ondersteunen, de leefbaarheid vergroten en participatie bevorderen.

Daarnaast denkt zij mee over de manier waarop inwoners in staat zijn deel te nemen aan de samenleving. De werkzaamheden hebben betrekking op gezondheidszorg, werkgelegenheid, welzijn, inkomen, onderwijs en vrijetijdsbesteding.