

- Le este greu să stea liniștite
- Dă din mâini și din picioare



• Hiperactivitate



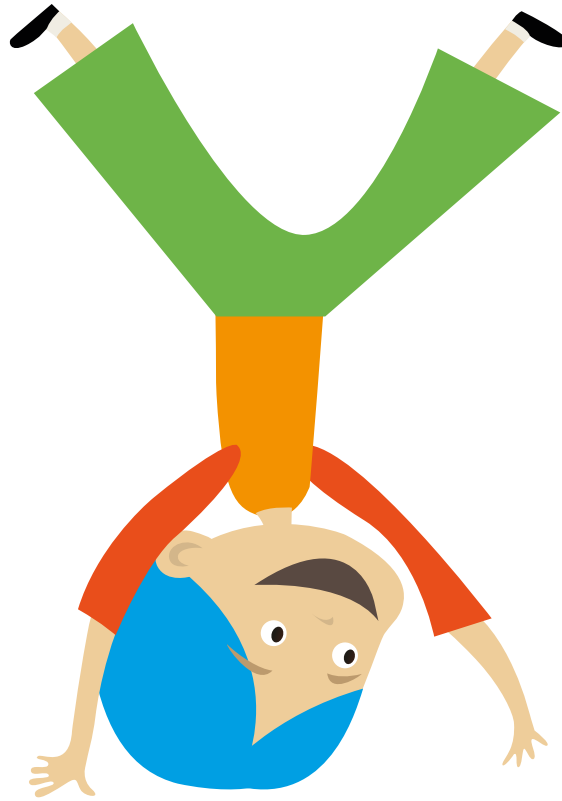
- Stare internă de agitație
- Calm în afară, haos în interior



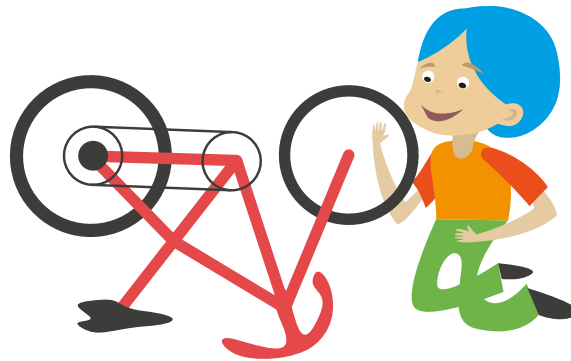


- Stare internă de agitație
- Fără repaos sau odihnă
- Calm în afară, haos în interior

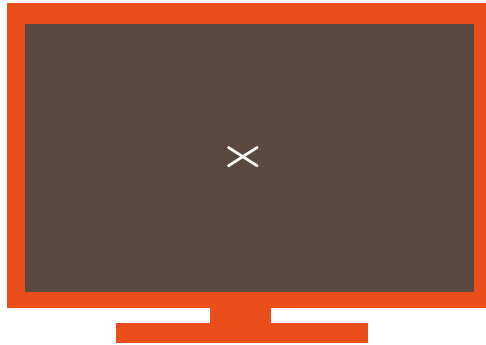
- Sunt în mișcare constantă



- Schimbă frecvent activitatea sau centrul de interes



- Se joacă cu obiectele



- Hiperactivitate



- Se adaptează cu dificultate în situații diferite



- Își așteaptă cu dificultate rândul
- Amână cu greutate satisfacerea propriilor nevoi
- Îi întrerupe sau deranjează pe ceilalți



- Impulsivitate verbală



- Impulsivitate fizică

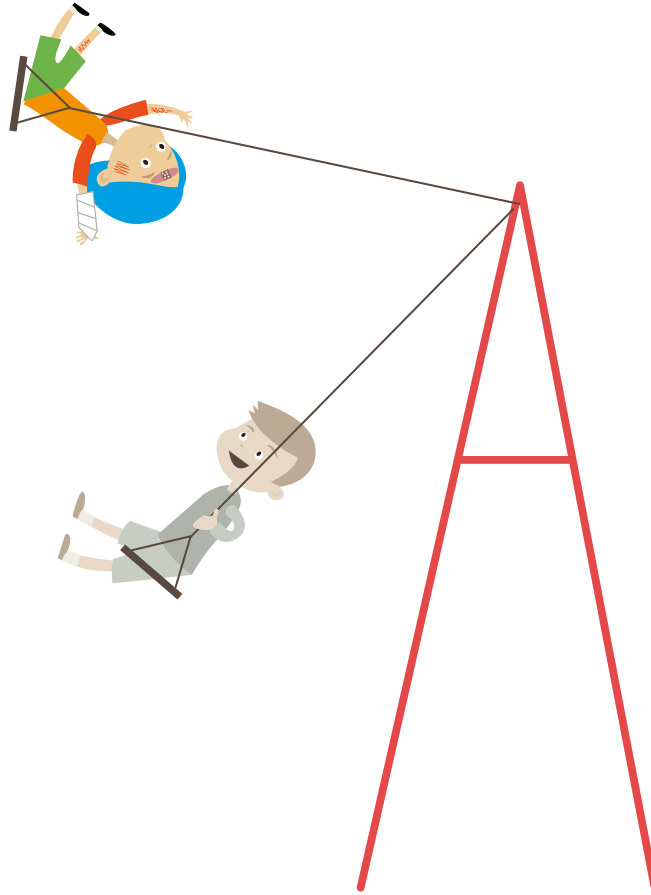


- Impulsivitate



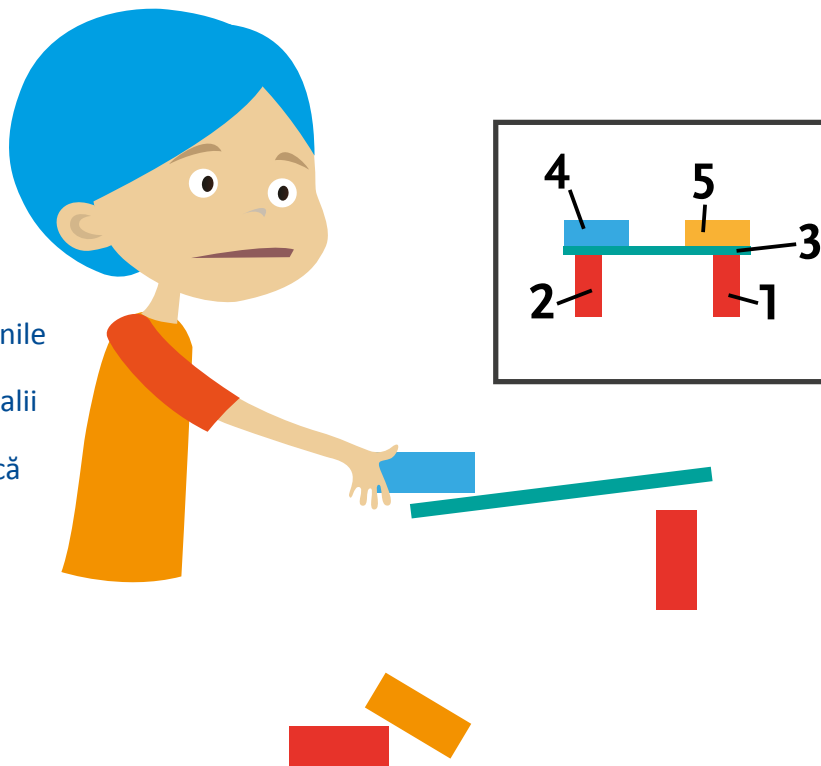
- Acționează fără să gândească în prealabil
- Rareori se gândește la consecințe





- Impulsivitate cognitivă
- Impulsivitate emoțională

- Le este greu să urmărească instrucțiunile
- Le este greu să se concentreze pe detalii
- Le este greu să se organizeze și să ducă sarcinile la bun sfârșit
- Le este greu să analizeze și să rezolve probleme
- Fac adesea greșeli din neatenție



• Deficit atențional

Centrul Regional de Competență pentru Autism,
ADHD, Sindromul Tourette și Narcolepsie



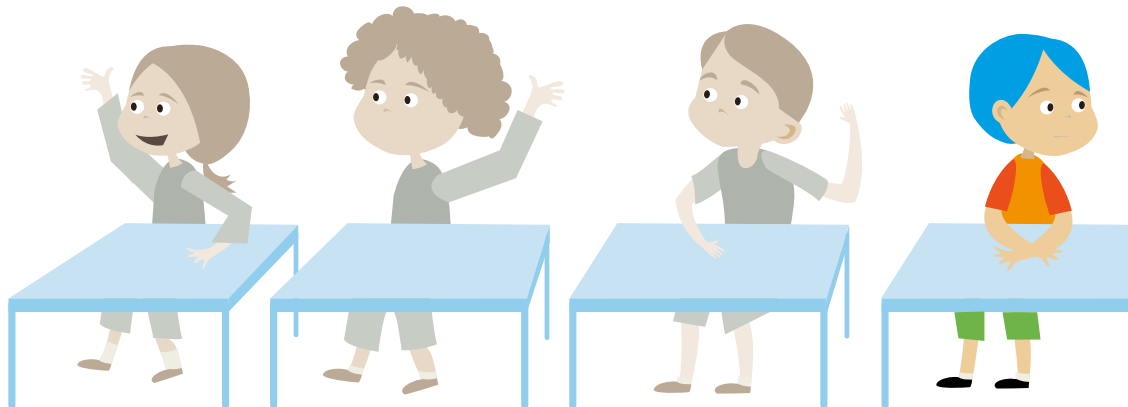
- Pierd frecvent lucruri



- Deficit atențional



- Pare adeseori că nu ascultă
- Nu sunt atenți la mesajele care sunt comunicate
- Visează cu ochii deschiși - par să fie într-o lume a lor



• Deficit atențional

Centrul Regional de Competență pentru Autism,
ADHD, Sindromul Tourette și Narcolepsie



- Uneori termină sarcinile academice rapid, alteori au nevoie de extrem de mult timp
- Se plictisesc repede
- Le este greu să se concentreze pentru perioade lungi de timp



- Deficit atențional



- Sunt ușor de distras



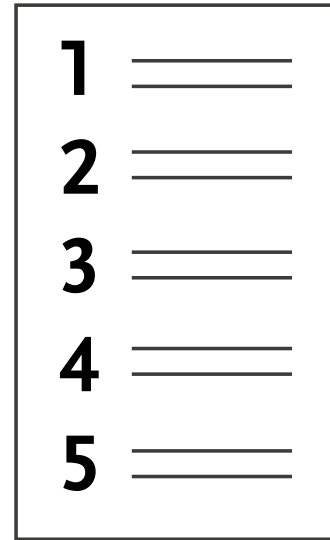
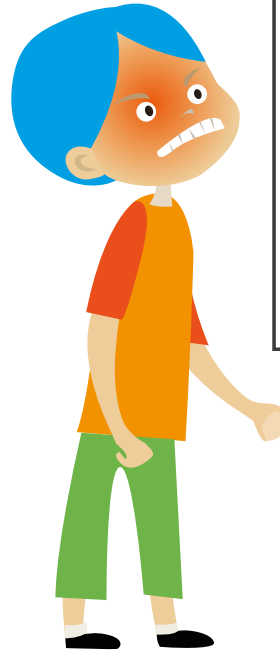
- Deficit atențional



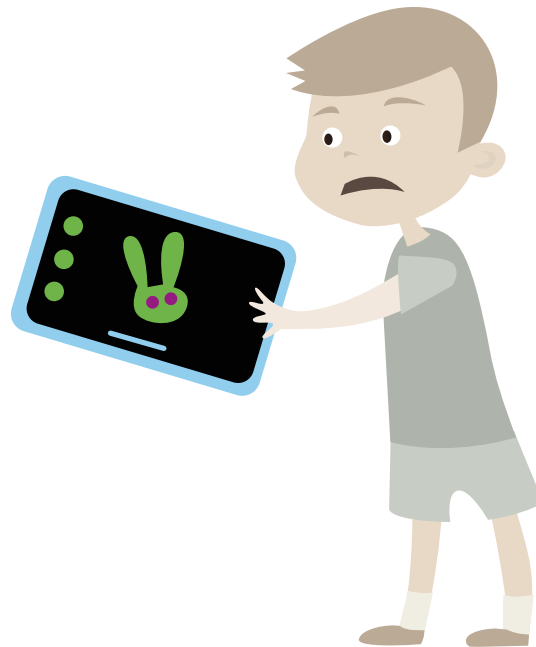
- Gândirea asociativă, gândurile, sunt adesea amestecate și legate când de un subiect, când de altul



- Reticenți la a rezolva sarcini impuse, care necesită concentrare pe termen lung
- Le este dificil să păstreze nivelul de concentrare în activități care nu îi interesează în mod deosebit



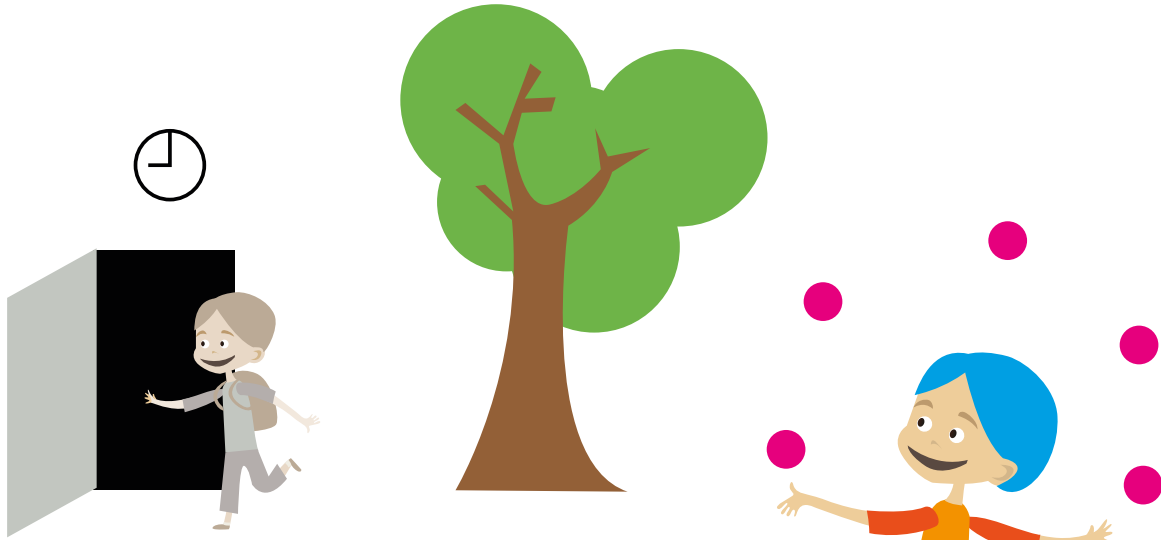
Dificultăți emoționale



- Provocări secundare frecvente în ADHD

Centrul Regional de Competență pentru Autism,
ADHD, Sindromul Tourette și Narcolepsie





Management precar al timpului

- Le este greu să finalizeze sarcini
- Le este greu să
- Le este greu să țină minte când și cu cine au întâlniri

Dificultăți de somn



- Provocări secundare frecvente în ADHD

Centrul Regional de Competență pentru Autism,
ADHD, Sindromul Tourette și Narcolepsie



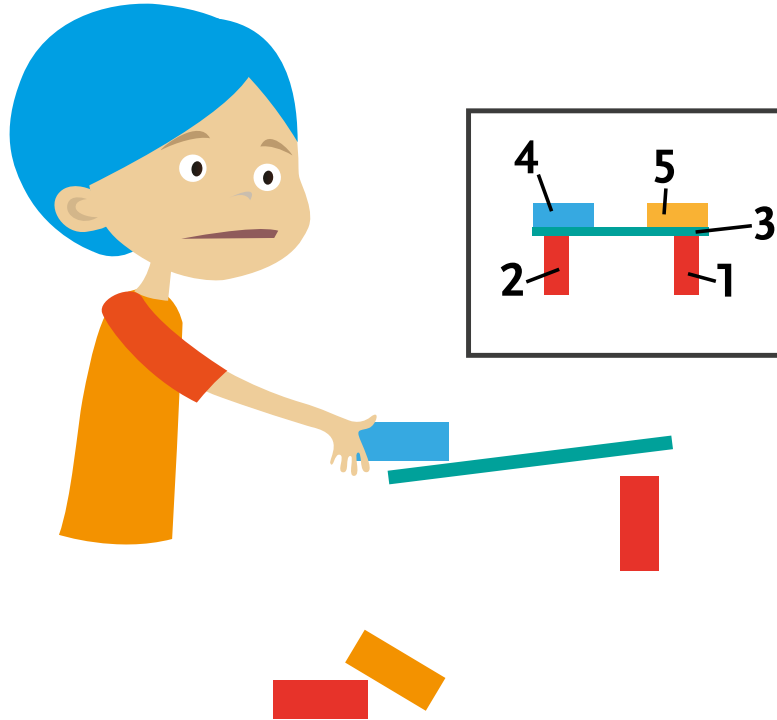
Dificultăți cu concentrarea și memoria de lucru

- Probleme la nivelul memoriei de lucru



Discrepanță între abilitate și performanță

- Adeseori, deși posedă abilități, le este greu să le folosească în practică
- Le este greu să se achite de sarcini



• Provocări secundare frecvente în ADHD

Centrul Regional de Competență pentru Autism,
ADHD, Sindromul Tourette și Narcolepsie



Dificultăți de învățare

- Le este greu să se concentreze pe perioade lungi de timp



- Provocări secundare frecvente în ADHD

Centrul Regional de Competență pentru Autism,
ADHD, Sindromul Tourette și Narcolepsie



Dificultăți de învățare

- Le este greu să se concentreze pe perioade lungi de timp



Dificultăți de învățare

- Dificultăți cu citirea, scrierea și calculul aritmetic



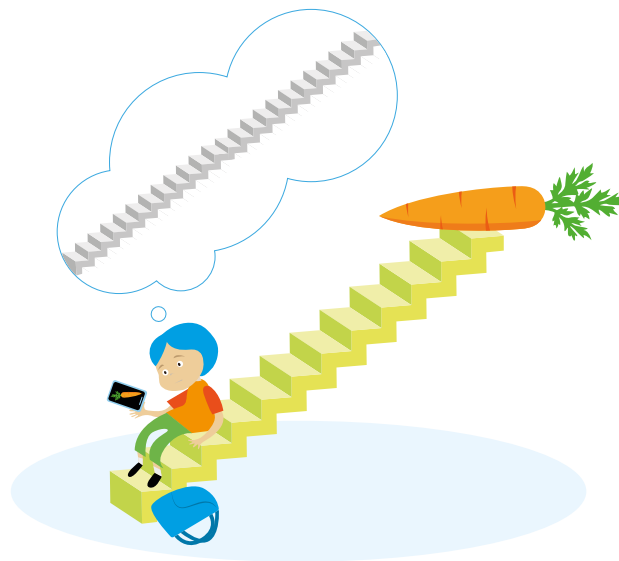
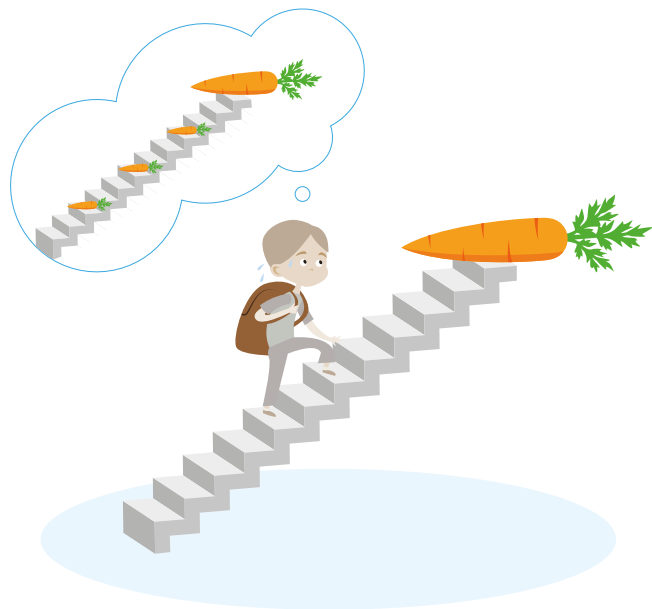
- Provocări secundare frecvente în ADHD

Centrul Regional de Competență pentru Autism,
ADHD, Sindromul Tourette și Narcolepsie



Dificultăți comportamentale

- Incapacitatea de auto-reglare
- Le este greu să aștepte
- Capacitate redusă de a-și folosi imaginația
- Le este greu să se angajeze într-un dialog cu sine
- Capacitate redusă pentru auto-motivare



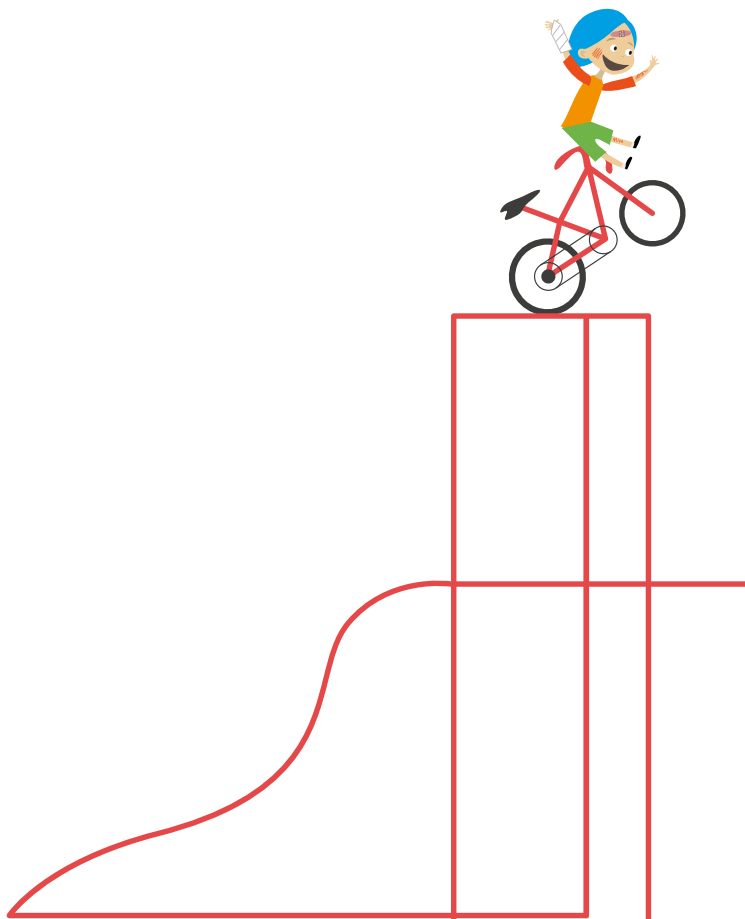
• Provocări secundare frecvente în ADHD

Centrul Regional de Competență pentru Autism,
ADHD, Sindromul Tourette și Narcolepsie



Altele

- Riscuri
- Se expun la pericol
- Pare că nu au frică
- Nu se gândesc la consecințe



• Provocări secundare frecvente în ADHD

Centrul Regional de Competență pentru Autism,
ADHD, Sindromul Tourette și Narcolepsie

