



LA PETITE MAISON DANS LA PRAIRIE / 01

Le bâtiment est, à peu de choses près, posé en plein milieu d'un champ! Une implantation de rêve qui a induit la quasi-totalité des options architecturales.

La maison présente deux visages: fermé au nord-est côté route et largement ouvert au sud-ouest côté jardin. Pour le reste, les limites entre intérieur et extérieur ont été délibérément effacées en créant le maximum d'ouverture à l'arrière pour qu'il y ait une véritable communion avec la nature omniprésente. Un environnement verdoyant auquel la préséance a été accordée; c'est ce qui explique le choix de la toiture plate, destinée à réduire l'impact volumétrique du projet et en accentuer l'horizontalité.

La forme du bâtiment s'inspire largement des anciens hangars agricoles. A noter qu'il ne s'agit pas ici d'une ossature bois complète; tout le mur nord est en béton cellulaire bardé.

Les grands espaces prévalent également à l'intérieur où, pour intégrer trois chambres, un bureau, la cuisine, le séjour, un local technique et une salle de bain dans 180 m², il a été décidé d'ouvrir largement les espaces. Ainsi, hormis les deux chambres d'enfant et la salle de bain qui ont été cloisonnées, tout le reste est ouvert; aucun couloir à strictement parler puisque celui de l'étage a été transformé en dressing...

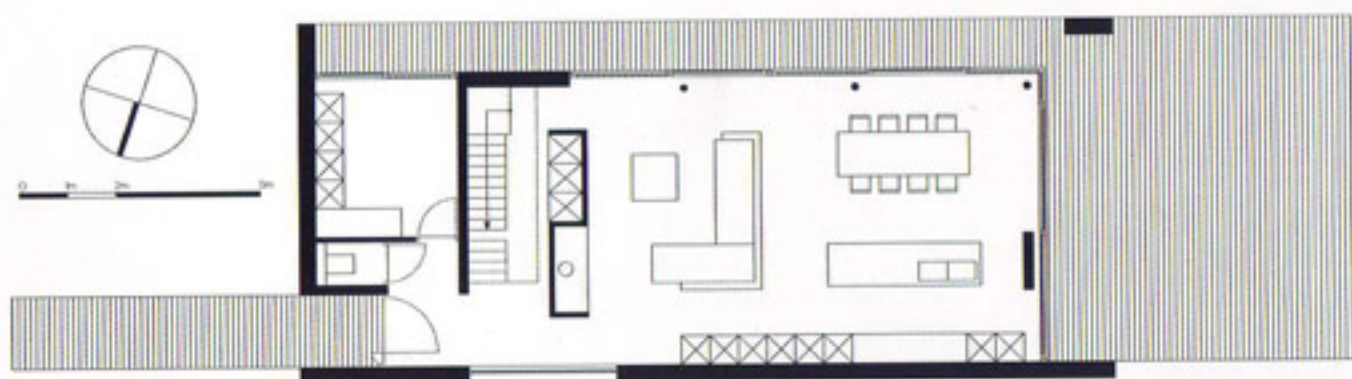
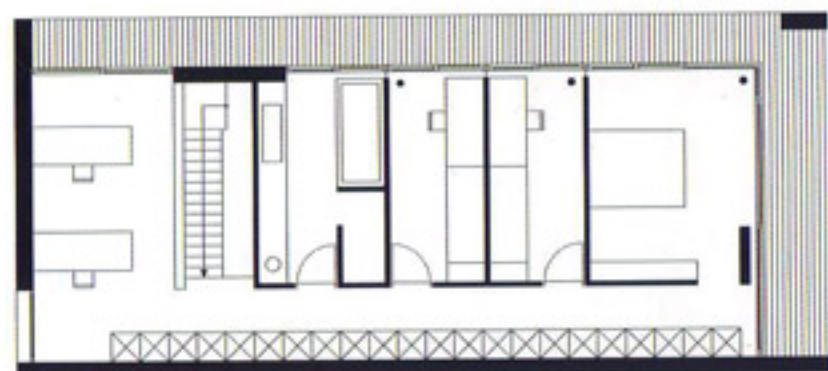
Utilisant largement l'énergie solaire passive, l'équipement énergétique a été complété par l'installation d'une pompe à chaleur et d'un dispositif de chauffage par le sol qui fonctionne à très basse température, ce qui réduit significativement la consommation énergétique.

CONSTRUCTION /
5330 Maillen
2007

ARCHITECTURE /
Olivier Dullier
Rue de Crupet 70
5330 Maillen
T 083 21 74 72
F 083 21 83 73
olivier.dullier@skynet.be
www.olivierdullier.be

COPYRIGHT /
Luc Leonard (4 et 5)

LA PETITE MAISON DANS LA PRAIRIE / 01



↑ Toutes les pièces de l'habitation s'ouvrent sur le paysage.



↓ La maison aux deux visages: largement ouvert côté jardin et fermé au nord et nord-est.

↘ Le « hangar » se mue en palais de lumière une fois la nuit tombée.



La forme du bâtiment s'inspire fortement des anciens hangars agricoles.