

Maison Dullier à Maillen

> Atelier d'Architecture : Olivier Dullier Architecte SPRL
> Maître d'ouvrage : Olivier Dullier et Claire Boonen

Le premier objectif a été de tirer parti du site : un terrain en légère pente, orienté plein sud à l'arrière avec une vue imprenable sur les campagnes et les hameaux de Crupet et de Jassogne. Le bâtiment a donc été complètement ouvert au sud et à la vue.

Pour intégrer le bâtiment dans le paysage, on a insisté sur son horizontalité (volume tout en longueur, en partie encastré dans le talus, toiture plate, bardage horizontal en bois, ...), le caractère minimaliste de l'architecture, la texture et la teinte de l'afzélia conférant au bâtiment une certaine neutralité.

Le vitrage utilisé sur l'entièreté des façades sud et ouest permet une transparence complète et la suppression des limites entre l'intérieur et l'extérieur mais il reflète également la nature et fait interagir le bâtiment et son contexte.

Pour l'intérieur, l'ouverture était également de mise, l'idée d'un loft en plein milieu des champs s'est imposée à nous comme une évidence, à la fois pour limiter les surfaces (budget) et privilégier la convivialité (famille).

Sans être une volonté première, le bio-climatisme a été induit par l'implantation et les orientations. En hiver, la surface vitrée capte la chaleur et la dalle en béton lissé l'emmagasine, en été, la coursive sur le rez-de-chaussée et le débordement de toiture sur l'étage empêchent la surchauffe.

Le chauffage par le sol du rez-de-chaussée (espace ouvert) et les ventilo-convecteurs de l'étage (thermostats individuels dans les chambres et le bain) alimentés par une pompe à chaleur permettent à la fois de chauffer en hiver et de rafraîchir en été. Le système de chauffe est complété par un poêle à bois installé au centre de la maison.

Pour la décoration, on laisse le soin à la nature de changer les couleurs au gré des saisons...



> Entreprises

- SPRL Réalisable (gros œuvre)
- B-LUX (menuiseries extérieures)
- Boulanger (bardage)

> Olivier Dullier Architecte SPRL

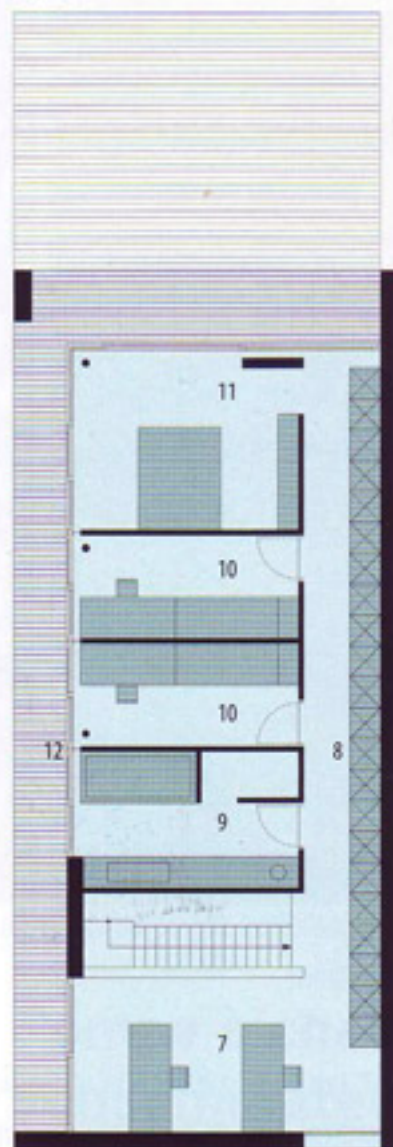
rue de Crupet 70
B 5330 Maillen
tél. +32 (0)83.21.74.72

> Photographies

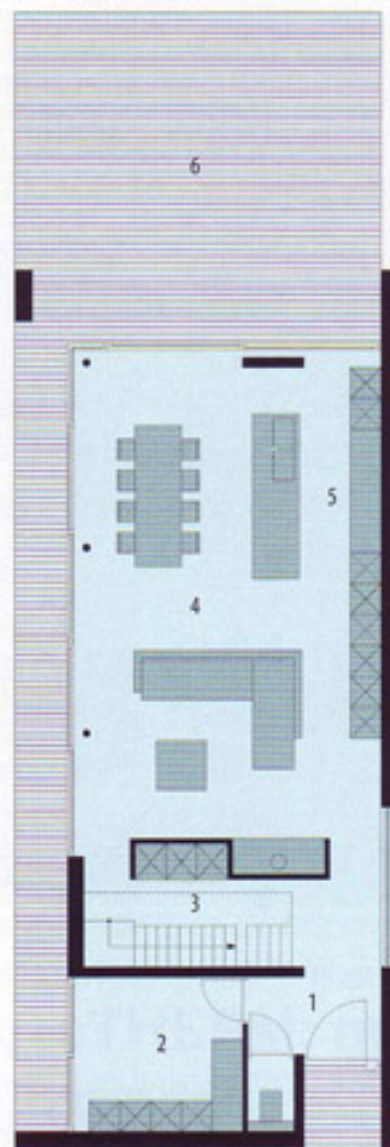
- Luc Léonard
- Laurent Brandajs (www.brandajs.com)



ETAGE



REZ-DE-CHAUSSEE



- | | |
|-------------|----------------|
| 1 Hall | 7 Bureau |
| 2 Buanderie | 8 Dressing |
| 3 Vestiaire | 9 Bains |
| 4 Séjour | 10 Ch. enfant |
| 5 Cuisine | 11 Ch. parents |
| 6 Terrasse | 12 Coursive |

