

# Lavori in corso

**De Paolis: "Si tratta di strade sulle quali sono state eseguite lavorazioni sulle condotte idriche. Per risparmiare tempo e denaro stiamo cercando di sincronizzare gli interventi con quelli delle aziende"**

**L**avori in corso in città. Diversi cantieri sorti negli ultimi giorni a Civitavecchia per ripristini della sede stradale da parte di Acea. Le opere sono infatti in corso a Corso Marconi, nella frazione La Scaglia, nelle vie San Gordiano e delle Azalee.

Come spiega l'Assessore ai Lavori Pubblici Sandro De Paolis, "si tratta di strade sulle quali sono state eseguite lavorazioni varie sulle condotte idriche e che ora bisogna riportare ad una piena praticabilità. Per quanto possibile, stiamo infatti cercando di sincronizzare gli interventi del Comune con



quelli delle aziende che gestiscono i servizi sotto le vie che i cittadini civitavecchiesi percorrono ogni giorno. Un esempio è proprio quello della frazione La Scaglia, dove insieme al Sindaco Ernesto Tedesco mi ero recato, per un incontro con i re-

sidenti, nella parte finale del 2020. Terminati gli allacci da parte di Acea, abbiamo programmato l'intervento da parte dell'azienda che oggi sono in corso, ottimizzando tempi e spese. Per questo ringraziamo la società, monitorando comunque

l'evolversi dei cantieri per ridurre al minimo i disagi ai cittadini, anche perché parallelamente è partita anche la campagna per due milioni e mezzo di euro dei cantieri per il rifacimento delle strade nei vari quartieri", conclude De Paolis.

## Il rinvio

**Nc Civitavecchia-Arvalia si gioca sabato 6 febbraio**



Rinvio per Nc Civitavecchia-Arvalia Roma 2007. La partita del campionato di serie A2 di pallanuoto, inizialmente in programma per sabato 30 gennaio, è stata posticipata a sabato 6 febbraio per problemi all'impianto.

# Pescheria Lampo

di Marco Cirillo

Consegna a Domicilio Gratuita



Il pesce fresco a Civitavecchia

**Chiama ed informati per il pescato del giorno**

P.zza Regina Margherita snc Civitavecchia (Rm)

**Tel. 328 1910604**

**OTTICA DI LUZIO**

# Pescicoltura, arriva lo stop

L'Adsp esclude alternative al molo Enel. Il Vicesindaco Magliani: "Ora procedimento da concludere"

Si ferma su un parere chiesto dal Comune alle autorità marittime il progetto di piscicoltura al largo della Frasca. L'autorità di sistema portuale ha infatti rilevato la



mancanza di tale autorizzazione e ora il Pincio, attraverso il vicesindaco Magliani, chiede al Ministero per le politiche agricole e forestali di chiudere il procedimento. Sulla questione una nota del Comune spiega: «L'istanza presentata da Civitaittica srl nel mese di novembre ad Adsp, per individuare due eventuali punti di ormeggio alternativi rispetto al progetto di piscicoltura oggetto di conferenza dei servizi in Regione, 'non può trovare accoglimento'. È quanto risponde l'Adsp stessa alla società cooperativa, attività rispetto alla quale l'assesso-

rato all'Ambiente del comune di Civitavecchia ha portato avanti una interlocuzione anche attraverso comunicazioni agli enti interessati sul tema, nel rispetto di quanto deliberato dal consiglio comunale ad unanimità, che ha impegnato l'Amministrazione ad una ferma contrarietà al progetto. Di qui il commento del Vicesindaco, Manuel Magliani: "È stata esclusa ogni possibile alternativa al molo Enel, previsto nel progetto originario, rispetto al quale il Comune ha ribadito la necessità di rispettare le prescrizioni cristallizzate nell'atto concesso-

rio rilasciato dalla Regione Lazio con relativi allegati. In disparte ogni valutazione in corso legata a eventuali profili di decadenza, rimane a nostro avviso determinante, a questo punto, la conclusione del procedimento per l'autorizzazione all'esercizio in capo al Ministero delle politiche agricole e forestali, la cui istruttoria sembrerebbe aver dato esito negativo. Come del resto ha rilevato il senatore Bruno Astorre, autorevole esponente del Pd, appare indispensabile che il ministero concluda il procedimento».

## Scuola, chiesta la deroga al doppio orario d'ingresso

Il sindaco Ernesto Tedesco, affiancato dalla dirigente del Comune Gabriella Brullini, ha partecipato in videoconferenza ad una riunione con i presidi degli istituti scolastici superiori del territorio comunale che si è tenuta nei giorni scorsi. È stata l'occasione per fare il punto della situazione, a due settimane dalla riapertura delle scuole. Da parte dei dirigenti scolastici è emersa una situazione ancora problematica, legata alla doppia finestra d'ingresso negli istituti: una situazione che non sarebbe sostenibile, soprattutto laddove gli orari dei trasporti non collimano con entrata ed uscita dalle scuole. Commenta il Sindaco Tedesco (che mantiene la delega alla scuola): "Abbiamo preso atto di quanto ci è stato illustrato, il quadro che ci è stato prospettato purtroppo vede più nuovi problemi creati rispetto a quelli che si dovevano risolvere. Non mancheremo di farci portavoce presso la Prefettura delle difficoltà che ci sono state evidenziate, con la proposta di deroga per il nostro territorio e in particolare di tornare a quel sistema che, a settembre scorso, aveva sostanzialmente funzionato".



0766news.it

Trip Tv

Periodico di informazione gratuito stampato e distribuito in proprio

DIR. RESPONSABILE  
Barbara Fruch

DIR. EDITORIALE  
Pietro Russo

Registrazione presso il Tribunale di Civitavecchia numero 4/13 del 22/02/2013

La collaborazione a questa rivista è gratuita e non retribuita salvo accordi scritti.

Tutto il materiale inviato alla redazione non verrà restituito se non espressamente richiesto.

www.0766news.it  
redazione@0766news.it  
Tel. 393.55.84.194



# MACELLERIA



Box 28-31 Mercato Coperto  
Tel. 351 1019690  
CIVITAVECCHIA

CARNE BOVINA CON  
CARTA D'IDENTITA'

CARNI PREGIATE  
CONTROLLATE DALLA NASCITA ALLA MACELLERIA

# Scocca l'ora dei cantieri

**Partita da piazzale Fucsia la campagna di riqualificazione stradale**

È iniziata da Piazzale Fucsia la campagna dell'Assessorato ai Lavori pubblici per il rifacimento di numerose strade cittadine, prevalentemente situate in periferia. Lunedì 25 gennaio il Sindaco Ernesto Tedesco, accompagnato dall'Assessore ai Lavori Pubblici Sandro De Paolis e dalla Presidente del Consiglio comunale Emanuela Mari, ha effettuato un sopralluogo all'area di cantiere di San Gordiano, al termine del quale ha commentato: "Alcuni mesi fa eravamo venuti sul posto per verificare le lamentele dei residenti, neanche loro ricordano da quanto questo piazzale aspettasse un intervento. Comunque, dopo il tempo che è stato necessario per approntare i progetti e reperire le risorse, abbiamo avviato il cantiere, che è il primo di tanti altre che nelle prossime settimane com-



pariranno in varie zone di Civitavecchia. Comprendiamo le esigenze dei cittadini, leggiamo i commenti negativi che esprimono sullo stato delle strade ma possiamo anche dire che,

dopo anni di incuria ed abbandono, stiamo portando avanti un lavoro ciclopico. Ci vorrà tempo, ma restituiranno la vivibilità ai nostri quartieri". Aggiunge l'assessore De Paolis: "Il

capillare intervento, finanziato in tre lotti per complessivi due milioni e mezzo di euro, vedrà entro la primavera dare un'accelerazione all'opera di riqualificazione complessiva di cui ha bisogno la rete stradale cittadina. Come giustamente rileva il Sindaco, l'Amministrazione in questi mesi non è stata con le mani in mano ed ha provveduto a interventi importanti, come la riapertura di via Battisti dopo cinque anni di chiusura, i ripristini di illuminazione pubblica al Pirgo come in piena periferia o le strade rifatte in quartieri come Boccelle, San Liborio, Zona industriale ed altre aree. Lungo questa direttrice si innesta anche la campagna che parte con l'anno nuovo vedrà i cantieri focalizzarsi in particolare su alcune strade dei quartieri più popolosi che hanno urgente bisogno di interventi".

## Vip in Christmas: ecco i vincitori

Terminata l'operazione Vip in Christmas, iniziativa dedicata ad alunni e studenti delle scuole elementari e medie civitavecchiesi, per condividere attraverso un uso attento dei social network lo spirito del Natale.

"Fotografate" alla mezzanotte del 10 gennaio le posizioni di testa per interazioni ricevute sulla pagina Facebook ufficiale del concorso. Per le scuole medie prima classificata Emma Boscolo, (1L scuola secondaria di primo grado Regina Elena Cialdi), seconda classificata Rachel Follieri (2L Don Papacchini San Gordiano), terza classificata Sofia Cicoria (1D scuola secondaria di primo grado "Manzi"). Per le scuole elementari primo classificato Matteo Andrei Galatanu (Hc Andersen classe terza), secondo classificato Giulio Caporali (2C Gianni Rodari), terza classifica Gaia Campo (scuola elementare Santa Sofia).



# FARMACIA SAN GORDIANO



FARMACIA SAN GORDIANO SNC - DOTT. AMALFITANO & C- L.GO GIOVANNI XXIII, 5 - CIVITAVECCHIA - TEL. 0766 23800

dal Lunedì al Sabato  
Mat 8.00 - 13.00  
Pom 16.00 - 20.00

Domenica 9.30 - 13.00

seguici su Facebook: Famacia San Gordiano  
[www.farmaciasangordianoamalfitano.com](http://www.farmaciasangordianoamalfitano.com)

SERVIZIO CUP  
MISURAZIONE GLICEMIA E COLESTEROLO  
BIA (BILANCIA BIOIMPEDEZIOMATRICA)

CONSULENZA DIETA A ZONA

CONSEGNA A DOMICILIO

ECG

HOLTERPRESSORIO E CARDIACO  
PREPARAZIONI GALENICHE IN 24h

OSSIGENOTERAPIA

FARMACI VETERINARI

FARMACI OMEOPATICI

PRESSO LA PARAFARMACIA CENTRO ESTETICO CON BAGNO TURCO E DOCCIA SOLARE

# I cippi miliari di *Centumcellae*

Testimonianza dell'*Aurelia Vetus* (parte 2/2). A cura di *Glauco Stracci - SSC*

L'*Aurelia Vetus* da Civitavecchia (*Centumcellae*) partiva dal cippo ancora esistente, posto all'entrata Sud del porto (l'antica porta *dextera* del *castrum*), lungo viale Garibaldi (M XLVII), deviava lungo via San Gordiano (M XLV) per attraversare la Repubblica dei Ragazzi (M XLIII) e dopo un lungo viale di cipressi, ormai diruto, aggirava il porto sulla foce del Marangone, anch'egli scomparso, per riprendere l'attuale ponte stradale, qui un cippo cilindrico a imitazione romana, spesso erroneamente attribuito a tale epoca, riporta la scritta "TRIBUNALE DELLE STRADE", ovvero l'ente che si occupava della manutenzione delle strade e delle ferrovie durante lo Stato Pontificio. Proseguendo la litoranea arrivati a Santa Marinella (*Castrum Novum*) la strada virava sull'attuale Lungomare Marconi (M XLI) attraversava il paese (M XL), oltrepassava il porto Odescalchi



(*Punicum*) e proseguiva lungo l'attuale SS1 Aurelia (M XXXIX) per staccarsi e aggirare la Villa delle Grottae (Panapione) e immettersi, non a caso, lungo via Aurelia Vecchia nel rione Quartaccia (M XXXVIII), da qui ripercorreva la litoranea lungo Santa Severa (*Pyrgi*, M XXXIII ; M XXXII), Furbara (M XXX), Cere-

nova (M XXIX ; M XXVIII), per in seguito aggirare Ladispoli (*Alsium*, M XXVI) e proseguire lungo l'attuale Aurelia tempestata di cipressi che sfiora il bosco di Palo Laziale (M XXII), in questo punto terminano le nostre tracce dei cippi miliari pontifici che grosso modo ricalcavano come già detto l'*Aurelia*

*Vetus*. Concludiamo questa breve ricerca con alcune delucidazioni, che poniamo qui a margine. Il 13 gennaio 2021 un miliario riportante iscritto il miglio XXXVII col nome dell'imperatore Tito (79 d.C.) è stato recuperato dalla soprintendenza (SABAP-RM-MET) sulla spiaggia litoranea (SS1 AURELIA Km

56). Molti cippi pontifici furono realizzati con il travertino della Ficoncella di Civitavecchia, come testimonia il tipico colore rossastro (Santa Marinella, M XLI). Dopo essere rastremati, erano bocciardati manualmente, alcuni di loro sono stati sostituiti con il passaggio della nuova SS1 Aurelia, realizzata con asfal-

to dalla A.A.S.S. nel 1928 e riportano errori di trascrizioni, dovuti forse alla illeggibilità del cippo originario (M XXXX invece di M XXXIX), altri riposizionati (M XXVII), molto si è discusso riguardo i diverticoli dell'*Aurelia Vetus* (F. Nastasi, 1990 ; M. Tisselli, 2005) tra *Punicum* e *Castrum Novum*, è probabile che la strada ripercorresse il litorale lungo i ponti romani tuttora conservati e proseguisse lungo via della Libertà, mentre la via sterrata che attraversava Piazza Civitavecchia, diventata SS1 Aurelia con l'asfaltazione del 1928, sia sorta con il Castello, e relativo borgo, nel XVI secolo, mentre la deviazione sul fosso Marangone fu dovuta forse alla nascita del porticciolo nel XIX secolo, questo non toglie comunque che ci fossero strade di epoca romana più interne e parallele all'*Aurelia Vetus*, come verificò l'archeologo Bastianelli nei primi del'900.



## FARMACIA ROSSI

*a Civitavecchia dal 1983*

### OMEOPATIA - ERBORISTERIA

### LUNEDÌ - VENERDÌ APERTA

### ORARIO CONTINUATO

### SABATO APERTA 8-13 / 16-20

Largo Cavour, 4 - Civitavecchia

Tel. 0766 23182 - Fax 0766 360350 - [farmaciarossi.cv@tiscali.it](mailto:farmaciarossi.cv@tiscali.it)

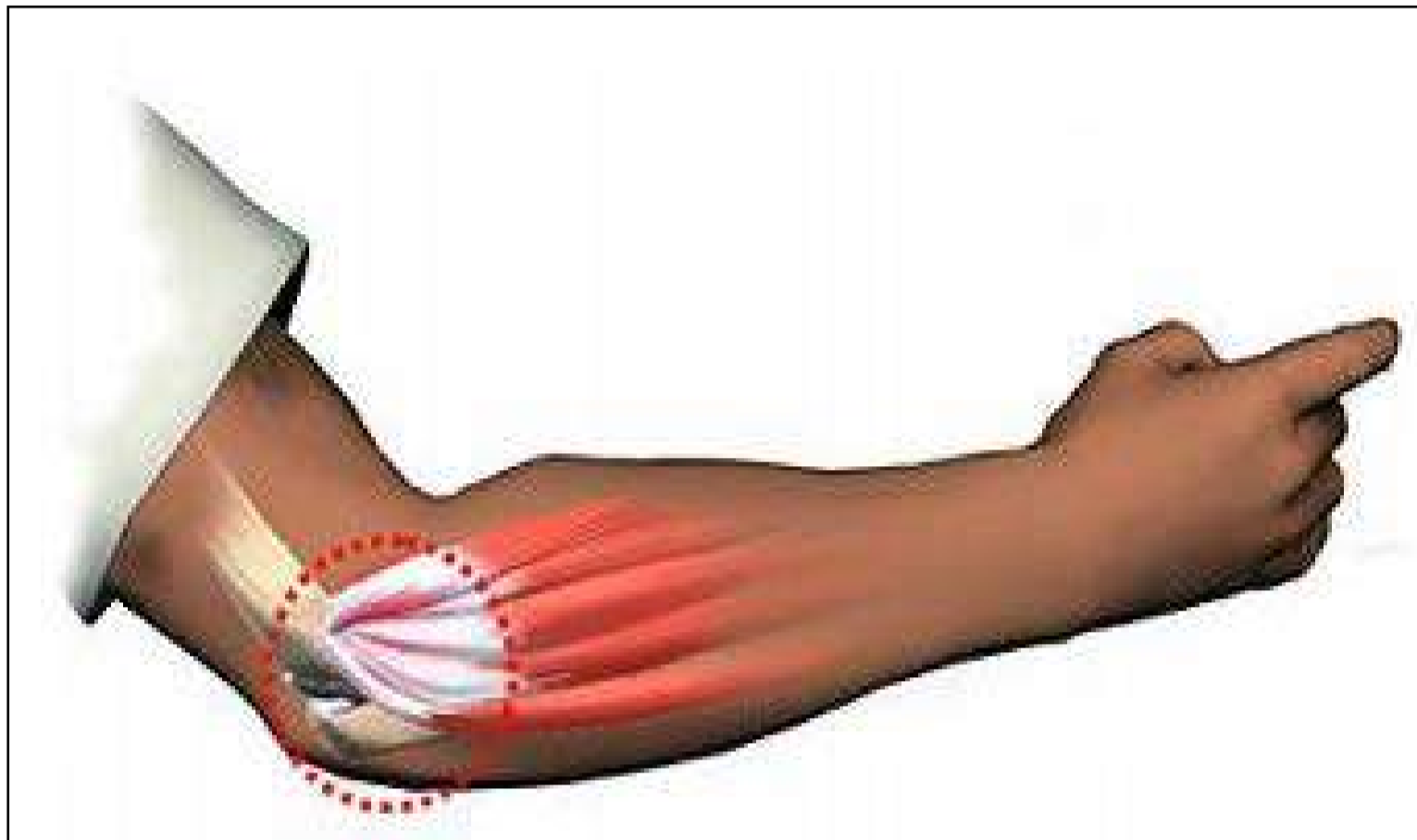
# Epicondilite ed Epitrocleite

*Dal quadro clinico alla terapia della tendinopatia di gomito e muscoli pronatori-flessori (1° parte)*

**Epicondilite:** L'epicondilite rappresenta la più frequente forma di tendinopatia del gomito, che interessa l'inserzione prossimale dei muscoli epicondiloidei (denominati così per l'origine dall'epicondilo omerale) che coinvolge:

- In primo luogo l'estensore radiale breve del capo
- Meno frequentemente l'estensore comune delle dita e l'estensore radiale lungo del carpo
- Raramente l'estensore ulnare del carpo.

La patologia si manifesta in un'età compresa tra i 30 e i 50 anni, con una distribuzione omogenea tra maschi e femmine.



## Anatomia patologica:

Il tendine presenta un colorito grigiastro ed appare di aspetto omogeneo ed edematoso, simile ad un tessuto cicatriziale. Possono essere presenti fenomeni di infiammazione nella fase acuta, molto più rara durante la fase cronica. In prossimità della giunzione osteo-tendinea, soprattutto nelle epicondiliti di origine traumatica, possono essere presenti calcificazioni.

## Quadro clinico

Il quadro clinico è dominato dal dolore, localizzato all'epicondilo omerale con tendenza ad irradiarsi lungo il

margine radiale dell'avambraccio. La sintomatologia ha intensità variabile, alle volte talmente tanto intensificata da impedire classici movimenti di presa con la mano o di torsione dell'avambraccio. Il dolore è evocato dalla palpazione diretta dell'epicondilo e dai movimenti in estensione del polso contro resistenza.

La radiografia serve per escludere patologie osteo-articolari, mentre si fa eseguire un elettromiografia nei casi in cui si sospetti una compressione del nervo interosseo. Il quadro clinico tipico

dell'epicondilite può essere prodotto anche da patologie tipiche dell'articolazione omero-radiale, in particolare modo da pliche sinoviali lo-

calizzate tra il condilo omerale e il capitello radiale.

**(continua nella prossima edizione)**



**Dott. Andrea Dolente**  
tecnico ortopedico



**Dott. Marco Catenacci**  
tecnico ortopedico



## STUDIO DI FISIOKINESITERAPIA IACOMELLI STEFANO

Trattamento Patologie Ortopediche  
Trattamento Patologie Neurologiche  
Rieducazione Post traumatica  
Prevenzione fisioterapica  
Riabilitazione motoria  
Ginnastica mediche



Psicologia. Necessario lavorare su noi stessi al fine di compiere il nostro destino (1° parte)

# COME COSTRUIAMO LA NOSTRA REALTÀ'

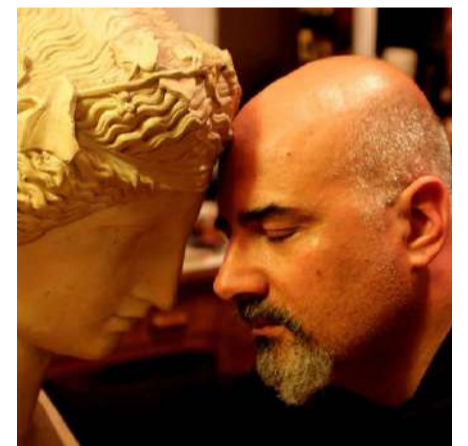
La legge della risonanza è certamente una delle Leggi Universali più interessanti. Nonostante molte persone non la conoscano, questa Legge resta immutabile, imparziale, e agisce sempre, indipendentemente dal fatto che ne siamo consapevoli o meno. È presente nell'Universo intero e permea il nostro mondo fisico e psichico. Per capire come funziona questa legge, dobbiamo prima sapere che noi emettiamo energia fisica, emotiva e psichica, questa stessa energia viene trasmessa con una certa frequenza vibratoria, pertanto bisogna accettare il fatto che tutti noi emaniamo frequenze vibratorie in continuazione! Al tempo stesso siamo dei ri-suonatori, esseri, cioè, in grado di ricevere e captare vibrazioni provenienti da altri esseri. Ogni vibrazione non fa altro che attrarre verso di noi situazioni e persone che hanno la stessa frequenza vibratoria. Il concetto, per semplificarlo, lo si può paragonare ad una radio impostata a ricevere in frequenza FM, la stessa non riceverà del segnale in AM, proprio per la legge di risonanza. Un altro esempio può essere preso dalla musica. Se pizzichiamo la corda LA della nostra chitarra, essa emetterà un'onda sonora



che, raggiungendo un'altra chitarra accordata come la mia, le farà suonare la stessa nota. Per venire a noi, questa legge fa sì che nella nostra vita ci circondiamo di ciò di cui abbiamo bisogno per evolverci nel nostro cammino. Se il nostro mondo esteriore è caotico, è perché molto probabilmente risuoniamo con il caos. Quindi non deve sembrare paradossale pensare che abbiamo richiamato noi un partner che non amiamo e/o un lavoro che non ci piace; perché

la legge di risonanza non sbaglia mai. Noi attiriamo inconsciamente ciò che è utile per ampliare la nostra coscienza, e nella misura in cui noi ci evolviamo interiormente, cambiano anche le persone e le situazioni che attiriamo a noi dall'esterno. Avviene così che persone che si amano poco, si stimano poco e non si piacciono o accettano per quello che sono si ritroveranno ad avere a che fare con situazioni e persone che rimandano loro questa immagine, questa idea che hanno di sé.

(continua nella prossima edizione)



Rubrica a cura del dott.  
Alessandro Spampinato  
Psicologo e cantautore

Visita il sito  
[www.alessandrospampinato.com](http://www.alessandrospampinato.com)

**TENUTA DEL GATTOPUZZO**



AGRICOLTURA IN MOVIMENTO

**IL TUO ORTO  
IN CITTÀ**

Azienda agricola specializzata nella produzione e vendita di ortaggi sotto serra e in campo aperto

TEL. 328.22.72.330 Stefano / 389.65.20.405 Serena

**Tenuta del GattoPuzzo**

VIA DON MILANI, 15 CIVITAVECCHIA (RM)

**AUTÒMATA 2**

CONCESSIONARIA

**XEROX**

dal 1989

**PRINT AND SERVICE INNOVATION**

*"Vuoi diventare nostro cliente ?...  
Senti cosa dicono i nostri clienti"*

**IL TUO PUNTO DI RIFERIMENTO PER ROMA E L'ETRURIA**

Via Luigi Cadorna, 11 Civitavecchia Tel. 0766/500724  
E-mail: [info@automata2.com](mailto:info@automata2.com) | [www.automata2.com](http://www.automata2.com)

# I Serial Killer

**Assassini seriali. Gianfranco Stevanin (11° parte)**

(segue dalla scorsa edizione)

**L**e donne erano costrette, anche sotto minaccia, ad essere legate, ammanettate, imbavagliate ed incappucciate, per essere poi sottoposte a violenze di vario genere, mediante l'utilizzo anche di fruste e vibratorii, in una conscia e quanto mai lucida attività di premeditazione, ben organizzata in ogni suo dettaglio, sia per quanto concerne il caricamento in auto delle donne, che per quanto riguarda, i materiali e le attrezzature presenti nel casolare ove le conduceva. Mantenendo inoltre, sempre un alto livello delle sue azioni ed buon controllo dei suoi delitti, tanto da essere riuscito ad occultare i corpi martoriati delle vittime, per notevole tempo e tuttavia, in alcuni casi, venuti alla luce solo dopo che il criminale stesso, incalzato dagli interrogatori, avesse fornito dettagli sui luoghi ove i resti stessi erano stati occultati e sepolti, il tutto confermato dal suo discreto quoziente intellettuale.

Mentre si può dire che Gianfranco Stevanin, era mosso nel suo agire dal piacere di uccidere, da



quello del torturare e violentare le sue vittime, indotto da palese sadismo, compiendo su di esse atti di violenza sessuale e di necrofilia, mostrando evidente parafilia feticista. Quest'ultima caratteristica, è dimostrata dai peli del pube che rasava alle sue vittime e che conservava meticolosamente in alcune scatoline, con l'intento, a suo dire, di farne un cuscino, ma anche dai vari indumenti intimi ed altri oggetti, appartenuti alle stesse donne, come pure l'enorme collezione di foto, scattate in varie posizioni sessuali alle sventurate prostitute, caratteristiche queste proprie al genere di serial killer definiti edonistici. L'agire di Stevanin, appartiene anche al genere di serial killer definito "dominatori", che come

ho avuto modo in più occasioni di dire, è quello definito il più comune. Il tipo al quale piace esercitare potere sulle sue vittime, ricavando da queste azioni, il rafforzamento della propria stima, intesa soprattutto, nella forza fisica e mentale, probabilmente a compenso di quelle pressioni ricevute da sua madre, che come detto, usava definire una donna asfissiante, che sembrava un segugio, alla quale nulla era possibile nascondere e che fu la causa prevalente che lo fece allontanare dalla sua ragazza. Proprio da quella ragazza, della quale diceva di essere veramente innamorato e che, proprio a causa di quel distacco, avrebbe iniziato a frequentare le prostitute. Donne il più delle volte sconosciute, con le quali

non aveva alcun legame, donne che pagava in cambio di quelle prestazioni estreme, che le conducevano a loro insaputa, inevitabilmente alla morte. Poi, indubbiamente, è possibile l'esistenza di disturbi mentali, dovuti ai danni seguiti al grave incidente in moto del 1976, a seguito del quale, sembra che Stevanin, abbia effettivamente mutato radicalmente il suo carattere, presentando disturbi della memoria e disturbi da deficit dell'attenzione. Seppur in proposito, ci sarebbe molto da dire, in particolare sulle contrastanti perizie psichiatriche alle quali sono conseguiti gli esiti altrettanto contraddittori dei processi. Di fatto, ho sempre sostenuto, che la mente umana, nonostante la scienza e la ricerca negli ultimi anni abbiano fatto passi da gigante, sia ancora molto difficile da comprendere e da decodificare e di conseguenza definire con certezza se un criminale, abbia avuto o meno, in quel particolare momento della commissione del suo crimine, il possesso della capacità di intendere e di volere, necessaria a confermare la colpevolezza di un individuo e quindi, ad inci-

minarlo. La dimostrazione a tal proposito, sono proprio le perizie contrastanti di questa e di tante altre vicende analoghe, che mi portano alla ferma convinzione che, pur con tutto rispetto per la categoria, qualora mettessimo dieci psichiatri insieme, per periziare un soggetto, ognuno di essi, direbbe qualcosa di diverso dall'altro, se non addirittura, di totalmente opposto.

(continua nella prossima edizione)



**Rubrica  
a cura del Dott.  
Remo Fontana  
Criminologo -  
esperto in Sicurezza  
Urbana.  
Già Comandante  
Polizie Locali  
di Civitavecchia  
e Tarquinia**

## PROFESSIONISTI DELL'ASSISTENZA E CURE DOMICILIARI



- ASSISTENZA INFERMIERISTICA
- SERVIZI SOCIO ASSISTENZIALI
- SERVIZIO BADANTI e COLF
- FISIOTERAPIA DOMICILIARE
- GESTIONE ASSEGGNI di CURA
- SERVIZI per AZIENDE



Certificazione di Qualità  
n.° IT 285102

REPERIBILITÀ 24h 365 GIORNI

0766/732109 – 347/4044209 Viale Europa, 4 – Civitavecchia

[www.progettovitassistenza.it](http://www.progettovitassistenza.it)

# OTTICA DI LUZIO



- OCCHIALI COMPLETI DI LENTI CORRETTIVE DA € 59,00
  - OCCHIALI DA SOLE ULTIME COLLEZIONI SCONTO 30%
  - OCCHIALI DA SOLE IN PROMOZIONE DA € 29,00
  - PREZZI SPECIALI SU LENTI PROGRESSIVE E FOTOCROMATICHE
    - LENTI CERTIFICATE CE
- GALILEO - HOYA - ESSILOR - RODENSTOCK

**D&G**  
DOLCE & GABBANA

*Persol*

BVLGARI

*Ray-Ban®*

PRADA LIU·JO

**BAKLEY**



GIORGIO ARMANI

EMPORIO ARMANI

Dior

MIU MIU

TIFFANY & CO.

MARC  
JACOBS

**BURBERRY**

GUCCI



**CARRERA**  
WINDLAWER

VERSACE

CIVITAVECCHIA, VIA RODI, 27 - TEL 0766.24822

SANTA MARINELLA, VIA AURELIA, 535 - TEL 0766.534066

CERVETERI, VIA SETTEVENE PALO, 75 - TEL 06.9951259

WWW.OTTICADILUZIO.COM / .IT - OTTICADILUZIO@HOTMAIL.IT



OTTICA DI LUZIO SRL



OTTICADILUZIO



I nerazzurri vincono la sfida contro i Mammuth Roma per 4-2 e chiudono la prima parte di stagione al quinto posto

# Snipers, il girone d'andata è positivo

Nella gara di sabato al PalaMercuri sono andati a segno per la prima volta i giovani Alessio Galli e Manlio Mandolfo

Seconda vittoria consecutiva per gli Snipers TecnoAlt che sabato al PalaMercuri hanno sconfitto per 4-2 i Mammuth Roma (2-1 il primo tempo), grazie alla doppietta di capitano Novelli e alle prime reti nei campionati senior di Alessio Galli e Manlio Mandolfo. I civitavecchiesi chiudono il girone d'andata con un percorso perfettamente paritario con 4 vittorie, di cui una all'overtime, e 4 sconfitte, di cui una all'overtime che valgono il momentaneo quinto posto in classifica.

La Cv Skating festeggia anche un altro gol, decisamente importante: una nuova partnership con "Liberati Service" che ha deciso di sponsorizzare il club civitavecchiese ed associare il suo marchio alla squadra locale.

Il match parte bene per i civitavecchiesi che subito assediano la porta capitolina (a fine gara



saranno ben 44 i tiri totali) e vanno in vantaggio con Mandolfo, lesto su un rebound.

La fortuna non assiste i TecnoAlt che alla prima occasione subiscono la fortunosa rete del pari. Prima dell'intervallo è il giovane Galli a riportare avanti i suoi con un preciso tiro al volo

da distanza ravvicinata.

Nella ripresa il match non si sblocca, i civitavecchiesi creano molto ma sprecano altrettanto ed anzi, nel proprio miglior momento subiscono il 2-2. Prova di maturità per i giovani di coach Gavazzi che non si scompongono e

tornano ad attaccare a testa bassa, trovando le reti della vittoria con il capitano Gianmarco Novelli.

«Venivano da partite sicuramente più difficili ma anche in questa gara abbiamo dovuto lottare per trovare i 3 punti - afferma Gianmarco Novelli - non

credo che abbiamo sottovalutato l'avversario, semplicemente abbiamo fatto molta fatica a trovare la via della rete e solo nel finale grazie ad una maggiore precisione, ed una maggiore fortuna, ce l'abbiamo fatta. Sono punti importanti per i play off, ora approfittiamo della sosta per ricaricare le pile e recuperare qualche acciaccio di qualche nostro elemento».

I presenti: Eugenia Pompanin, Giulia Mollica, Gianmarco Novelli, Stefano Cocino, Michelangelo Tranquilli, Davide Trotta, Luca Tranquilli, Marco Stefani, Alessandro De Fazi, Manlio Mandolfo, Laura Giannini, Riccardo Valentini, Davide Cecchetti, Veronica Novelli, Mattia Padovan, Alessio Galli. Allenatrice: Martina Gavazzi.

**Nella foto: Una fase di gioco degli Snipers TecnoAlt (Foto Maurizio Mandolfo)**

FOTOGRAFO PER CERIMONIE ED EVENTI

# FOTOGRAFICA

Cura del matrimonio a 360°  
dal tableau al libretto messa

Pacchetto fotografico e Video sposi  
con pre-matrimoniale incluso

Servizio Riprese Video con Drone  
con operatore licenziato ENAC

PARTECIPAZIONI  
OMAGGIO

f FOTOGRAFICA

Via Buonarroti, 21 - Civitavecchia - Tel. 0766 730921 - 339 4968030 - mail: info@fotograficacv.it

## Dopo l'Eccellenza si cercano buone soluzioni per far ripartire le restanti categorie Il Cr Lazio pensa agli altri campionati

*Il futuro delle società calcistiche è tutto nelle mani del presidente Melchiorre Zarelli e dei suoi fedelissimi*

**I**l Comitato Regionale, dopo aver elaborato le proposte per una possibile ripartenza del campionato di Eccellenza, sta lavorando per dare risposte e prospettive di ripresa anche per gli altri campionati regionali che hanno collegamenti diretti con i campionati nazionali, ovvero quelli di serie C1 maschile e C femminile di calcio a 5, e di Eccellenza Femminile di calcio a 11. Proposte



che dovranno tener conto delle disposizioni della Lega Nazionale Dilettanti. Al tempo stesso, il Comitato Regionale Lazio, sta lavorando sulle

diverse ipotesi possibili per un'eventuale ripresa, quando arriverà il via libera dalle autorità governative e sanitarie di tutti i campionati regionali e provinciali, sia di Lega Dilettanti che di Settore Giovanile, pur comprendendo che il percorso sarà di non facile attuazione. Questo perché, ritenendo il Comitato Regionale Lazio che la voglia e la possibilità di giocare a calcio va offerta a tutti, indipenden-

temente dalle categorie di appartenenza, non si può non tenere conto delle diverse possibilità che lo svolgimento dei campionati propone alle società nelle rispettive categorie. Tra le ipotesi al vaglio dell'ufficio di presidenza del Comitato Regionale Lazio e dell'ufficio organizzazione gare, che dovranno comunque avere riscontro da parte degli organi superiori, c'è anche quella di un eventuale cambio di

format degli stessi campionati, sia di Lega che di Settore Giovanile, come previsto dall'articolo 51, con una diversa formulazione dei gironi o dei calendari. Soluzioni che potrebbero investire sia i campionati che ancora non sono partiti e sia quelli hanno disputato una o due sole giornate. Soluzioni che saranno debitamente comunicate e condivise nella speranza di poter riacendere la gioia di giocare a calcio.

## Alle 15, non si sa ancora dove, i rossocelesti sfidano la Roma 2007 Arvalia Snc al debutto casalingo, se così si può definire Capitan Romiti e compagni cercheranno i primi 3 punti stagionali contro la formazione capitolina

**P**artire subito bene dopo la sconfitta subita dall'Ancona la scorsa settimana alla piscina del Passetto per 14-10 e sperare in un campionato positivo. I rossocelesti di coach Marco Pagliarini cercano i primi tre punti stagionali contro

la formazione capitolina della Roma 2007 Arvalia, partita che andrà in scena sabato pomeriggio alle ore 15, probabilmente al Foro Italico, considerata la difficile situazione che regna intorno all'impianto natatorio civitavecchiese PalaGalli. Le

calottine civitavecchiesi, onde evitare una stagione davvero molto complicata e difficile, contro i pallanuotisti romani dovranno fin da subito attaccare, cercando di andare immediatamente avanti nel punteggio, senza commettere gli erro-

ri che sono stati fatti all'esordio contro i marchegiani. Ottenere tre punti sabato, per la Snc significa prendere coraggio per disputare una stagione all'altezza della società locale. Tornando, invece, al PalaGalli, sembrerebbe che diversi operai

stiano facendo lavori all'interno della struttura di viale Lazio, tanto che la luce sembra essere ritornata. Fatto che scaturisce pensieri positivi, anche se sarà molto difficile vedere l'impianto aperto per sabato 30, ma sperare non costa nulla.



**CARROZZERIA**  
**CENTRO PNEUMATICI**  
**GESTIONE SINISTRI**  
**OFFICINA MECCANICA**



**Carrozeria Di Biagio Srl**

Via M. Busnego, 1 - Zona industriale - 00053 Civitavecchia tel. 0766 27.307 carrozzeriadibiagio@libero.it

# Deposito Cotral, nessuna chiusura

L'annuncio del Sindaco di Allumiere Pasquini dopo l'incontro con la società insieme al collega Landi

**L**e sorti del deposito Cotral tra Tolfa ed Allumiere al centro di due importanti incontri la scorsa settimana, come spiegato dal Sindaco di Allumiere Antonio Pasquini. "Tutto scaturisce dall'acquisto da parte della società di un terreno a Civitavecchia per la realizzazione di un nuovo deposito con più



superficie e servizi. Mercoledì mattina ho incontrato la Presidente Amalia Colaceci e venerdì

dri (anche per altri progetti che stiamo condividendo tra le due amministrazioni) per capire la progettualità sui nostri territori" scrive il primo cittadino lo scorso 23 gennaio. "La Presidente ha confermato, così come in passato, la sua vicinanza ai lavoratori e al nostro territorio. Non è intenzione della

società modificare e/o peggiorare le condizioni di lavoro dei dipendenti. Quindi non è prevista nessuna chiusura della struttura presente tra i due comuni. Ha dato piena disponibilità ad un incontro pubblico, non appena le condizioni relative al covid miglioreranno. Colgo l'occasione per ringraziare la

Presidente e l'Assessore per la loro splendida disponibilità, così come voglio ringraziare pubblicamente tutti gli autisti Cotral che, durante il periodo di particolare pericolo dovuto al covid, hanno garantito il servizio per i lavoratori che avevano necessità del trasporto pubblico" conclude Pasquini.

## Inaugurata "I Profili di Tolfa"

Un'installazione che raffigura ciò che rende unico nel suo genere il paese collinare

**I**naugurata "I Profili di Tolfa". "Finalmente abbiamo inaugurato un progetto che avevamo in cantiere da molto tempo. 'I Profili di Tolfa', un'installazione che raffigura l'anima del nostro paese e tutto ciò che lo rende unico nel suo genere" Si legge sulla pagina Facebook del Comune di Tolfa dove è riportato anche un video che illustra l'opera. "Un'opera straordinaria, di cui siamo molto orgogliosi, che si inserisce



nel contesto evolutivo delle iniziative che l'amministrazione comunale, guidata dal sindaco Luigi Landi, da tempo sta portando avanti per la valorizzazione del territorio.

Il nostro portafortuna per un nuovo sviluppo del turismo!" spiegano dal Comune ricordando che l'installazione si trova in via Roma, palazzo Ex SVE, ed è stata realizzata in collaborazione con Comunicando Leader (www.comunicandoleader.it). "Ringraziamo anche gli amministratori presenti, il Vicesindaco e l'ingegner Elena Cavallo Responsabile della Zona di Civitavecchia - Viterbo" conclude la nota.

## Covid-19. Tolfa, contagi in aumento

**I**n questi giorni si sta verificando un aumento repentino dei contagi all'interno del nostro paese. Tutti dobbiamo evitare comportamenti che possono essere causa di propagazione del virus e nessuno può mancare al senso di responsabilità avuto fino a oggi". Lo si legge in un post del 27 gennaio scorso sulla pagina facebook del comune di Tolfa. "Ribadiamo l'esigenza di mantenere alta l'attenzione, rispettando il distanziamento sociale, l'applicazione delle regole previste dalle autorità sanitarie e dalla vigente normativa per il contenimento della diffusione del Covid 19".

# CHI HA TEMPO NON ASPETTI TEMPO!!!

DISBRIGO PRATICHE - SERVIZI ONORANZE FUNEBRI  
CREMAZIONE E SEPOLTURA

## TITTOZZI ONORANZE FUNEBRI DAL 1964

paga il tuo funerale a rate senza gravare sui tuoi cari

Via Tarquinia, 59 - 00053 Civitavecchia (RM) - Tel.+39 0766 30666 - mail: tittozzidal1964@live.it



Il Sindaco di Santa Marinella suggerisce di usare gli Enti Locali per una rinascita post pandemia

# “Puntare sui Comuni”

“**I** Comuni sono oggi gli Enti Locali che in maniera prioritaria sono in grado di soddisfare attraverso opere e investimenti le esigenze della popolazione e sono anche gli unici ad avere nel cassetto progetti già redatti, che necessitano solo di essere finanziati e che pertanto potrebbero essere appaltati in tempi brevi con gli indubbi e molteplici effetti positivi sul tessuto sociale e nei diversi settori produttivi e imprenditoriali. Le difficoltà di reperimento di risorse extra comunali e non di certo la mancanza di progettualità, rappresenta, troppo spesso, l'unico vero ostacolo che le amministrazioni



comunali incontrano e che, di fatto, impediscono di passare alla fase attuativa d'iniziativa e opere pubbliche capaci di dare impulso alla ripresa economia, con particolare riguardo alla piccola e media imprenditoria. Ritengo, e so di non avere la presunzione di essere io l'unico sindaco in Italia ad aver avuto questa intuizione, che sarebbe davvero utile, se non fundamenta-

le che l'anticipo dei fondi del Recovery Plan che l'Unione Europea erogherà ad aprile, fosse destinato in via prioritaria e immediata i Comuni”. A dirlo è il Sindaco di Santa Marinella, Pietro Tidei. “La prima tranche di risorse che potrebbero ammontare a un 10 per cento dell'importo totale, ovvero una somma pari a circa 20 miliardi di euro, potrebbe essere messa pertanto

subito a disposizione dai sindaci che ben conoscendo il loro territorio saprebbero utilizzarli, come asserto in premessa, per progetti subito attuabili - continua il primo cittadino - Tutto ciò sarebbe reso possibile anche grazie alle nuove norme di semplificazione degli appalti pubblici per tutto il 2021 tanto più che tali progetti ben s'identificano negli obiettivi del Piano nazionale di resistenza e resilienza varato dal Governo, temi d'interesse sui quali intervenire nell'ambito del Recovery Fund e che sono gli stessi che interessano da vicino le amministrazioni locali, vale a dire scuola, traspor-

to locale, mobilità sostenibile, gestione dei rifiuti, asili nido. Comprendo che possano esserci anche altri soggetti oltre ai comuni interessati ad attingere a una quota parte di questi 20 miliardi, ma ritengo che destinarli ai Comuni possa rappresentare una vera mossa vincente e strategica. Nello specifico quale capo della giunta Municipale di Santa Marinella che in poco più di due anni è riuscita grazie ad una gestione oculata delle finanze a un'iniziativa mirata di spending review ad uscire da uno stato di default ereditato a inizio del mandato elettorale, posso affermare che l'attività progettuale non è stata mai

trascurata e sono davvero molte le iniziative anche nel settore sociale che potrebbero decollare nell'immediato se solo fosse possibile ora accedere al Recovery Plan e tante siamo pronte ad accoglierne proposte dal territorio. Mi auguro di aver potuto fornire anche solo uno spunto di riflessione, su un'opportunità che, sono certo, potrebbe rivelarsi vincente sull'intero territorio nazionale poiché un'auspicabile ripartizione dei fondi ai comuni consentirebbe di distribuire equamente quelle risorse finanziarie oggi più che mai necessarie per far ripartire l'economia nelle piccole o grandi città d'Italia”.

OFFICINA MECCANICA - GOMMISTA (TOLFA - RM)

## F.LLI SPANO'

### Centro Revisioni



- Riparazioni auto multimarche
- Revisioni autoveicoli e motoveicoli
- Diagnosi computerizzate
- Ricarica climatizzatori
- Tagliandi certificati
- Cambio gomme
- Preventivi gratuiti

Revisioni Auto, Moto, Ciclomotori, Tricicli, Quad, Quadricicli leggeri e pesanti

L'OFFICINA DISPONE DI RADDRIZZACERCHI AUTOMATICO

[www.gommistaweb.com](http://www.gommistaweb.com)

Gommista F.lli Spanò

**FENICE**  
 I Professionisti della pelle

MACCHIE, GRAFFI E STRAPPI?  
 RIMETTI IN MOTO I TUOI SEDILI.  
 OLTRE 40 ANNI DI ESPERIENZA



PRIMA DOPO  
 ANCHE PER VOLANTI