

Io Non Rischio... idrogeologico

Fissata sulla fragilità del territorio la settimana della prevenzione indetta dalla Protezione civile: la campagna d'informazione è virtuale per schivare il Covid

Anche Civitavecchia ha partecipato alla decima edizione di "Io Non Rischio", la Campagna di comunicazione nazionale sulle buone pratiche di protezione civile che inaugura la Settimana nazionale della Protezione Civile. L'intento è stato quello di diffondere la conoscenza dei rischi e delle buone pratiche di protezione civile, rendendo la Campagna un forte momento di aggregazione e vicinanza. A causa del Covid-19, quest'anno, non è stato possibile seguire esclusivamente questa impostazione basata sull'aggregazione



e sull'interazione ravvicinata tra volontari e cittadini. Il distanziamento fisico necessario per limitare le occasioni di contagio, ha reso indispensabile l'utilizzo di strumenti digitali; Io non rischio si è infatti spostata sulle piazze digitali. "Anche se con una modalità alternativa e

diversa dal solito il gruppo volontari protezione civile di Civitavecchia ha voluto dare anche quest'anno il suo contributo" scrivono i volontari sulla pagina Facebook Io non rischio 2020 - Civitavecchia, usata per l'appunto per comunicare con i cittadini. Particolare attenzione è

stata data al rischio idrogeologico con quello di alluvione, con i comportamenti da adottare e le buone prassi da seguire. Diversi i post che hanno evidenziato le zone maggiormente a rischio idraulico e idro-

geologico nella territorio comunale, nonché le testimonianze degli interventi effettuati dai volontari del gruppo di protezione civile nelle situazioni di grave maltempo. "Speriamo che la nostra piazza virtuale sia stata di gradimento e visita-

ta e abbia raggiunto nella sua comunicazione e diffusione delle buone prassi di protezione civile più cittadini possibili!" aggiungono i volontari ricordando come il loro operato prosegue tutto l'anno. "La nostra piazza digitale sta per chiudere ma vi aspettiamo nella

nostra sede sita in Civitavecchia in via Tarquinia 30. Potete visitare il nostro sito dove potete continuare a seguirci e trovare tutti i nostri recapiti. Rispetto alle previsioni meteo potrete trovare tutte le info sul nostro canale Facebook Emergenze Civitavecchia".

Sede Lega: rinviata l'inaugurazione

A causa dell'emergenza coronavirus è stata rinviata a data da destinarsi l'inaugurazione della sede della Lega prevista inizialmente per venerdì. Ci scu-

siamo con i lettori che leggeranno a pagina 4 di questa edizione la notizia, che per motivi di stampa abbiamo potuto rettificare soltanto su questa prima pagina.

Pescheria Lampo

di Marco Cirillo

Consegna a Domicilio Gratuita

Il pesce fresco a Civitavecchia

Chiama ed informati per il pescato del giorno

P.zza Regina Margherita snc Civitavecchia (Rm) **Tel. 328 1910604**



OTTICA DI LUZIO




Presentata l'iniziativa che vede in prima fila Autorità portuale, flotta marinara, Comune e Conad

Pulire il mare per moda

I pescatori locali aderiscono al progetto Uto: la plastica intercettata con le reti diventerà stile

È Sta per partire anche in Italia, e più precisamente nel porto di Civitavecchia, il progetto "UTO - Upcycling the Oceans" voluto dalla Fondazione Ecoalf in collaborazione con Conad Nord Ovest e presentato questa mattina presso la sede dell'AdSP alla presenza dell'Assessore alle Politiche Abitative, Urbanistica, Ciclo dei Rifiuti e impianti di trattamento, smaltimento e recupero della Regione Lazio, Massimiliano Valeriani.

Grazie alla collaborazione con l'Autorità di Sistema Por-



tuale del Mar Tirreno Centro Settentrionale, la Capitaneria di Porto, il Comune di Civitavecchia, la Cooperativa Marinai & Carattisti e con il sostegno logistico di Servizi Ecologici Portuali (Se.Port.), a partire da metà ottobre i rifiuti marini che da oltre un anno i pescherecci raccolgono tutti i giorni nelle loro reti durante la pesca a strascico, verranno utilizzati anche per altre iniziative particolarmente importanti per la tutela dell'ambiente.

"UTO è un progetto triennale che punta

ad espandersi anche in altri porti italiani ma che inizia il suo percorso proprio dal Porto di Roma - dichiara con soddisfazione il Presidente dell'AdSP, Francesco Maria di Majo - e di questa scelta non posso che essere orgoglioso. Per questo ringrazio Javier Goyeneche, fondatore di ECOALF, che da oltre dieci anni ha scelto di mettere la sua professionalità e creatività al servizio della sostenibilità, a me così cara avendone fatto il leit motiv del mio mandato in qualità di Presidente di un

porto importante quale è Civitavecchia. Ringrazio altresì Conad Nord Ovest per aver creduto ed investito concretamente in questo progetto a vantaggio dell'intera comunità e la nostra società di interesse generale Se.Port. sempre pronta a sostenere tali iniziative. Un grazie particolare va, infine, ai pescatori, i veri protagonisti, che con la raccolta dei rifiuti destinati poi al riciclo svolgono un ruolo fondamentale per la riqualificazione dell'ambiente marino".

"L'impatto derivante dai rifiuti marini presenti in mare determina, infatti, conseguenze devastanti per il nostro ecosistema - spiega di Majo - e gli effetti letali su piante ed animali sono davanti agli occhi di tutti. Per non parlare dell'impatto economico e di quello sociale: riduzione del turi-

simo, danni alle imbarcazioni e alle attrezzature da pesca, riduzione del pescato e costi di pulizia nonché riduzione del valore estetico e dell'uso pubblico dell'ambiente. Sono certo che un progetto come quello che abbiamo sottoscritto e lanciato quest'oggi approderà anche negli altri porti della penisola e continuerà la sua navigazione anche nei porti europei e non solo".

Il progetto UTO, infatti, ha avuto inizio in Spagna nel 2015 e poi è stato esportato in Thailandia e in Grecia. Si caratterizza non solo per la raccolta dei rifiuti marini da parte di pescherecci che ogni giorno escono in mare nel Mediterraneo ma soprattutto per la loro successiva trasformazione. Raccolto in appositi containers, dopo il triage, il PET recu-

perato verrà prima trasformato in polimero e, in seguito, in filato per poi creare capi e accessori 100% riciclati core business di Ecoalf da quando, nel 2009, il brand è stato fondato da Javier Goyeneche, imprenditore spagnolo leader nel campo della sostenibilità.

In Spagna 3.000 pescatori in 46 porti hanno raccolto fino ad oggi oltre 500 tonnellate di rifiuti marini dal fondo del mare.

L'intento è quello di sviluppare una rete mediterranea di soggetti che lavorino insieme nell'interesse della conservazione marina. Un eccezionale progetto di economia circolare, quindi, che consentirà di riqualificare gli ambienti marini ma anche di convertire la plastica recuperata in filato per la produzione di abbigliamento, chiudendo così il circuito.

0766news.it

Trip Tv

Periodico di informazione gratuito stampato e distribuito in proprio

DIR. RESPONSABILE
Barbara Fruch

DIR. EDITORIALE
Pietro Russo

Registrazione presso il Tribunale di Civitavecchia numero 4/13 del 22/02/2013

La collaborazione a questa rivista è gratuita e non retribuita salvo accordi scritti.

Tutto il materiale inviato alla redazione non verrà restituito se non espressamente richiesto.

www.0766news.it
redazione@0766news.it
Tel. 393.55.84.194

San Liborio ha la sua nuova chiesa

Alla cerimonia presenti il consigliere regionale Tidei, il Sindaco Tedesco e l'onorevole Battilocchio

"Il quartiere San Liborio di Civitavecchia ha una nuova bellissima chiesa". A scriverlo sulla sua pagina Facebook l'11 ottobre scorso è la consigliera regionale Marietta Tidei. "Tanta emozione durante la cerimonia di dedicazione di questa sera. Una chiesa, soprattutto



in un quartiere così popoloso, nato con troppo

cemento e pochi servizi, non è solo un luogo di culto

ma anche un centro di aggregazione e di confronto per tutta la comunità. Lo ha voluto ricordare il Vescovo Gianrico Ruzza durante la sua omelia. Un grazie a tutti coloro che nel corso degli anni hanno lavorato alla realizzazione di questo progetto ma soprattutto

a Don Federico, parroco dinamico e instancabile che da 11 anni anima non solo i fedeli ma l'intera comunità del quartiere". Alla cerimonia, tra gli altri, erano presenti anche il Sindaco di Civitavecchia Ernesto Tedesco e l'onorevole Alessandro Battilocchio.

STUDIO DI FISIOKINESITERAPIA



**IACOMELLI
STEFANO**

**Trattamento Patologie Ortopediche
Trattamento Patologie Neurologiche
Rieducazione Post traumatica
Prevenzione fisioterapica
Riabilitazione motoria
Ginnastica mediche**



STUDIO DI FISIOKINESITERAPIA IACOMELLI STEFANO
Lg. Plebiscito, 23 - 00053 Civitavecchia (RM)
Tel. +39 0766 24405 - mail: stefanoiacomelli@alice.it

L'iniziativa voluta dal Sindaco Ernesto Tedesco e condivisa con tutti i partecipanti all'organismo Covid-19, task force nelle scuole

"Studenti agenti di diffusione delle buone regole di prevenzione e quindi i primi guardiani contro questa pandemia"

È iniziato il tour presso gli istituti superiori cittadini della Task force comunale. L'iniziativa, voluta dal Sindaco Ernesto Tedesco e condivisa con tutti i partecipanti all'organismo rapido di consultazione istituzionale a suo tempo convocato, è finalizzata, come spiega lo stesso primo cittadino, "a tutt'altro che ad una reprimenda nei confronti dei ragazzi. Siamo anzi convinti che, in questa fase di recrudescenza che sta avvenendo al livello nazionale, da parte loro possa giungere



un sostegno allo sforzo dalle nostre case. Penso per contenere la pandemia e tenerla lontana

ne delle buone regole di prevenzione e quindi i primi guardiani contro il Covid-19".

"Durante il tour - continua il primo cittadino - sono accompagnato dal dottor Carlo Tarantino, che grazie alla sua doppia veste di consigliere comunale e professionista affermato offre un contributo prezioso anche in termini scientifici, e dal comandante di polizia locale Ivano Berti, che chiarisce con la sua consueta precisione il quadro normativo nel quale ci si muove". Lunedì scorso al liceo scientifico "Galilei" di

via dell'Immacolata il primo appuntamento di una serie che continuerà anche con altri istituti cittadini. "È stata anche l'occasione per toccare con mano la grande attenzione non solo degli studenti, ma di tutto il personale docente e non docente nel mettere in pratica i rigidi protocolli in materia di contenimento del Covid-19. Ragion per cui, ringrazio pubblicamente il dirigente scolastico Maria Zeno per la professionalità e preparazione di cui abbiamo avuto riscontro", conclude il sindaco.

Isolamento domiciliare, ecco come gettare i rifiuti

L'Amministrazione comunale ricorda che, fin dallo scorso marzo, è stato istituito da Civitavecchia Servizi Pubblici un servizio dedicato alla differenziazione dei rifiuti in caso di isolamento domiciliare, in maniera tale da garantire il massimo livello possibile di differenziazione dei rifiuti, compatibilmente con le esigenze legate all'emergenza Covid-19. Per quanto riguarda i rifiuti prodotti in abitazioni dove non soggiornano soggetti posi-

tivi al tampone da coronavirus o in quarantena obbligatoria, si raccomanda di continuare a fare la raccolta differenziata. Andranno gettati nella raccolta indifferenziata fazzoletti di carta, mascherine e guanti: la raccomandazione è chiudere tale frazione in più sacchetti, uno dentro l'altro, resistenti e ben chiusi con legacci o nastro adesivo. Per la frazione di rifiuti "pannolini e pannoloni" e per la frazione di organico ("umido") utilizzare sacchetti

di adeguata resistenza (o più sacchetti uno dentro l'altro) assicurando che non ci siano dispersioni. La frazione carta e la frazione plastica andranno chiuse in sacchetti. La raccomandazione è di usare guanti in lattice per maneggiare i rifiuti e i contenitori condominiali. Per quanto riguarda invece i rifiuti prodotti in abitazioni dove soggiornano soggetti positivi al tampone, in isolamento o in quarantena obbligatoria, va interrotta la raccol-

ta differenziata. Tutti i rifiuti domestici, indipendentemente dalla loro natura, sono considerati indifferenziati e quindi raccolti e conferiti insieme, dentro almeno due sacchetti (uno dentro l'altro), chiudendo i sacchetti adeguatamente e usando guanti monouso, senza schiacciare i sacchi con le mani ed evitando l'accesso ad animali dove sono presenti i sacchetti. Il ritiro dei rifiuti avverrà lunedì, mercoledì e sabato.



FARMACIA ROSSI

a Civitavecchia dal 1983

OMEOPATIA - ERBORISTERIA

LUNEDÌ - VENERDÌ APERTA

ORARIO CONTINUATO

SABATO APERTA 8-13 / 16-20

Largo Cavour, 4 - Civitavecchia

Tel. 0766 23182 - Fax 0766 360350 - farmaciarossi.cv@tiscali.it

Secondo il gruppo consiliare d'opposizione l'azzeramento del progetto comporta sprechi e ritardi “Lavori al mercato, revoca inspiegabile”

L'accusa del M5s: persi 16 mesi di tempo, ci vorranno anni per vedere ultimato l'intervento

Il Mercato torna alla casella numero uno? Ciò quanto si evince dal comunicato del gruppo consiliare del Movimento 5 stelle, che torna ad accusare la giunta Tedesco di essere “L'amministrazione del fare revoche”. Secondo la ricostruzione di D'Antò, Lecis e Lucernoni “qualche giorno fa la giunta Tedesco, per una non meglio precisata diversa valutazione dell'interesse pubblico, ha revocato la riqualificazione di piazza Regina Margherita e la sistemazione delle aree esterne al mercato ittico. Quindi dopo 16 mesi di nulla anche sul mercato, l'amministrazione Tedesco spreca tempo e soldi pubblici già spesi per la progettazione definitiva ed esecutiva delle opere e per la gara portata a termine da



Città Metropolitana e già aggiudicata, per cui era tutto pronto per iniziare i lavori”. “Ora alla faccia della continuità amministrativa, a parte il rischio di dover indennizzare giustamente l'aggiudicatario della gara, si ricomincia programmando una nuova progettazione che comprenda piazza Regina Margherita, piazza del Conser-

vatorio e le aree limitrofe con l'obiettivo di aumentare la superficie coperta e le strutture fisse”, continua il comunicato. “Questa intenzione renderà necessaria una variante urbanistica, che dovrebbe ottenere l'autorizzazione paesaggistica e tutta una serie di autorizzazioni di difficile approvazione, vista anche la posizione

al centro storico, e tutto ciò richiederà anni se tutto va bene per arrivare all'inizio dei lavori. Ancora una volta l'amministrazione Tedesco revoca quanto avviato dall'amministrazione 5 stelle nell'interesse della città e la povera Civitavecchia ne riceve in cambio un triste nulla”, la conclusione del gruppo consiliare di opposizione.

Lega, venerdì si inaugura la sede in via Unione

Si svolgerà venerdì 16 ottobre, l'inaugurazione della sede della Lega in via unione 16A a Civitavecchia. All'evento, che inizierà alle 17.30, saranno presenti gli onorevoli Andrea Crippa e Claudio Durigon, oltre al senatore William De Vecchis e il Sindaco di Civitavecchia Ernesto Tedesco.

LEGA
SALVINI
PREMIER
LEGA
GIOVANI

CIVITAVECCHIA

INAUGURAZIONE SEDE LEGA
VENERDÌ 16 OTTOBRE ORE 17:30
VIA UNIONE N.16A

OSPITI:
On. Andrea **CRIPPA**
On. Claudio **DURIGON**
Sen. William **DE VECCHIS**
Sindaco di Civitavecchia Ernesto **TEDESCO**

FARMACIA SAN GORDIANO

FARMACIA SAN GORDIANO SNC - DOTT. AMALFITANO & C- L.GO GIOVANNI XXIII, 5 - CIVITAVECCHIA - TEL. 0766 23800



dal Lunedì al Sabato
Mat 8.00 - 13.00
Pom 16.00 - 20.00

Domenica 9.30 - 13.00

seguici su Facebook: Famacia San Gordiano
www.farmaciasangordianoamalfitano.com

SERVIZIO CUP

MISURAZIONE GLICEMIA E COLESTEROLO
BIA (BILANCIA BIOIMPEDEZIOMATRICA)

CONSULENZA DIETA A ZONA

CONSEGNA A DOMICILIO

ECG

HOLTERPRESSORIO E CARDIACO

PREPARAZIONI GALENICHE IN 24h

OSSIGENOTERAPIA

FARMACI VETERINARI

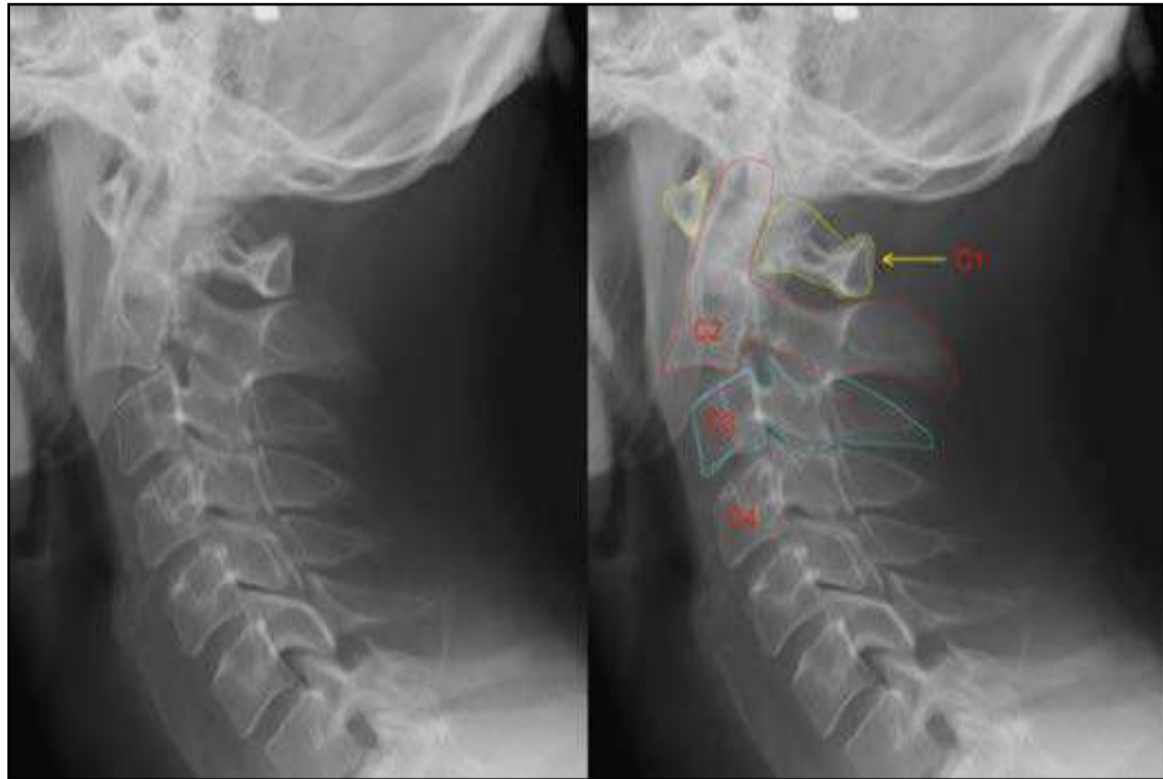
FARMACI OMEOPATICI

PRESSO LA PARAFARMACIA CENTRO ESTETICO CON BAGNO TURCO E DOCCIA SOLARE

Fratture vertebrali

Un evento traumatologico sempre più frequente dovuto anche dall'aumento della vita media (1° parte)

Una frattura vertebrale è un evento traumatologico sempre più frequente, correlato ai traumatismi ad alto impatto legato agli incidenti stradali. Inoltre l'aumento della vita media espone ad un rischio maggiore di fratture da osteoporosi o patologiche in corso di neoplasia. Il quadro clinico risulta grave se si pensa allo stretto rapporto che la colonna vertebrale ha con il midollo spinale e con le radici nervose. Nel paziente con frattura vertebrale bisognerà impostare una valutazione in termini di stabilità, presenza di deficit neurologici e caratteristiche radiologiche della lesione. Affinchè la lesione possa essere inquadrata nella maniera corretta e si possa impostare un piano riabilitativo, è importante stabilire la stabilità o instabilità delle vertebre. La determinazione della stabilità permette l'orientamento verso il trattamento conservativo o chirurgico, laddove ci fosse una vertebra instabile, il trattamento prevede l'intervento chirurgico, mentre se la vertebra fosse stabile spesso guarisce tramite trattamento conservativo. La stabilità della colonna cervicale risulta dall'integrità delle strutture anatomiche che costituiscono il sistema osteo-legamentoso occipito-atlo-epistrofeo a livello del rachide cervicale alto e del segmento mobile rachideo per



il rachide cervicale inferiore. Nel rachide cervicale inferiore la struttura maggiormente stabilizzante è il complesso legamento longitudinale posteriore-disco vertebrale; nelle lesioni legamentose, se questo sistema è integro, l'unità funzionale è stabile. Per il rachide dorso-lombare, si identificano tre colonne anatomo-funzionali:

- La colonna anteriore comprende il legamento longitudinale anteriore, la metà anteriore del corpo vertebrale e la porzione corrispondente del disco intervertebrale con il suo anulus fibroso.
- La colonna media contiene il legamento longitudinale posteriore con la porzione di disco intervertebrale corrispon-

dente e il suo anulus

- La colonna posteriore contiene gli elementi posteriori dell'arco neurale, assieme ai legamenti corrispondenti (gialli, interspinosi e sopraspinoso) e alla capsula delle articolazioni interapofisarie.

Lesioni di due o più colonne producono una lesione potenzialmente instabile. Inoltre come già detto, sarà importante stabilire se ci sia o meno un deficit neurologico. In funzione del quadro clinico, si possono distinguere:

- Lesioni a livello radicolare, caratterizzate da pattern di parestesia/anestesia, deficit di forza muscolare e iporeflessia al corrispondente dermatomero
- Lesioni con pattern meno definito di distribuzione di deficit neurologici, che possono indicare una lesione della cauda equina, del cono midollare e del midollo spinale.

(continua nella prossima edizione)



Dott. Andrea Dolente
tecnico ortopedico



Dott. Marco Catenacci
tecnico ortopedico



STUDIO DI FISIOKINESITERAPIA IACOMELLI STEFANO

Trattamento Patologie Ortopediche
Trattamento Patologie Neurologiche
Rieducazione Post traumatica
Prevenzione fisioterapica
Riabilitazione motoria
Ginnastica mediche



TENUTA DEL GATTOPUZZO



AGRICOLTURA IN MOVIMENTO

IL TUO ORTO
IN CITTÀ

Azienda agricola specializzata nella produzione
e vendita di ortaggi sotto serra e in campo aperto

TEL. 328.22.72.330 Stefano / 389.65.20.405 Serena

 **Tenuta del GattoPuzzo**

VIA DON MILANI, 15 CIVITAVECCHIA (RM)

Psicologia. Non abbiamo bisogno di padroni ma solo di strumenti per realizzare noi stessi (1° parte)

LIBERTA' O CONTROLLO? TU COSA SCEGLI?

Il termine regola deriva dal lat. regula che vuol dire: «dirigere, guidare diritto». Significò dapprima «assicella di legno, il regolo» e per tralato «regola, norma». Il regolo ancora oggi è l'asticciola di legno, di metallo o di materia plastica, a sezione quadrata o rettangolare, usata per tracciare linee diritte. Con il regolo il muratore verifica l'allineamento dei mattoni e la distribuzione corretta dell'intonaco. Esso diviene simbolo per indicare il modo di svolgersi ordinato e costante che si riscontra nella quasi totalità di alcuni fatti, nel campo della natura o dell'agire umano. Nell'uso comune è una norma suggerita dall'esperienza o stabilita per convenzione. Si tratta, dunque, di qualcosa che serve per procedere dritti e in modo ordinato, senza errori. Il regolo e la regola sono strumenti a disposizione dell'uomo per compiere un lavoro e portarlo a termine a regola d'arte. Se così fosse andrebbe tutto bene perché ogni cosa è al suo posto! L'uomo usa degli strumenti per realizzare un lavoro. Ma quando gli equilibri saltano, i ruoli si invertono e la confusione inizia a dilagare allora l'uomo, non più soggetto della storia, operaio o artista, vie-



ne declassato e al primo posto viene messa la regola. Quando l'uomo perde la sua importanza la regola governa e lui diviene strumento o schiavo. E così si iniziano a temere le leggi invece di osservarle e discuterle per migliorarle, la burocrazia e il controllo diventano i totem del vivere sociale e si baciano e venerano i libri. L'obiettivo diventa normare tutto il comportamento umano, codificarlo, incasellarlo e controllarlo. Oggi si firmano contratti per tutto

e ogni comportamento ha bisogno di permessi, adesioni, autorizzazioni, comunicati, verbali, registri e quant'altro. Nelle scuole, nelle università, nelle aule dei tribunali e nei parlamenti si parla sempre più burocratese, ci si parla attraverso tecnicismi e si gioca sempre in difesa per paura di ritorsioni e punizioni per aver infranto qualche norma o articolo. Ci sono sempre più telecamere ovunque, sistemi di controllo, leggi e contravvenzioni.



Rubrica a cura del dott. Alessandro Spampinato
Psicologo e cantautore

Visita il sito
www.alessandrospampinato.com

(continua nella
prossima edizione)

TENUTA DEL GATTOPUZZO



AGRICOLTURA IN MOVIMENTO

IL TUO ORTO IN CITTÀ

Azienda agricola specializzata nella produzione e vendita di ortaggi sotto serra e in campo aperto

TEL. 328.22.72.330 Stefano / 389.65.20.405 Serena

Tenuta del GattoPuzzo

VIA DON MILANI, 15 CIVITAVECCHIA (RM)

AUTÒMATA 2

CONCESSIONARIA

XEROX



dal 1989

PRINT AND SERVICE INNOVATION

"Vuoi diventare nostro cliente?...
Senti cosa dicono i nostri clienti"

IL TUO PUNTO DI RIFERIMENTO PER ROMA E L'ETRURIA

Via Luigi Cadorna, 11 Civitavecchia Tel. 0766/500724
E-mail: info@automata2.com | www.automata2.com

I Serial Killer

Assassini seriali. Edmund Emil Kemper III (8° parte)

(continua dalla scorsa edizione)

Intanto, è proprio in quel periodo, che John Douglas e Robert Ressler, due agenti profiler dell'F.B.I., stanno compiendo alcuni studi innovativi sui criminali, coniando per la prima volta la definizione di "serial killer". Una sorta di uccisore che uccide serialmente con un particolare modus operandi, all'epoca almeno tre omicidi, con pause di raffreddamento, tra un'uccisione e l'altra, più o meno lunghe nel tempo e con alcune altre particolari caratteristiche tra le quali, l'appartenenza del criminale, al genere organizzato/disorganizzato, mosso da diverse motivazioni. Ed Kemper, è il primo nella lista degli incontri dei due agenti studiosi, il quale si presta subito molto volentieri a sottoporsi agli interrogatori dei due, collaborando alle loro analisi e studi. Alle domande incalzanti degli agenti, seguono risposte da parte dell'assassino, talmente naturali, che spontanee, quanto mai sconcertanti. "Cosa pensi quando vedi una bella ragazza



che cammina per la strada?"

"Una parte di me vorrebbe parlarle, chiederle un appuntamento. Un'altra parte di me invece pensa "Chissà come starebbe la sua testa in cima a un palo!""Decapitarle era l'unico modo che avevo per amarle. Solamente dopo averle depersonalizzate riuscivo a concepirle come un piacere."

"Per quanto riguarda il cibarmi dei corpi e per quanto può sembrare freddo dirlo così, era l'unico modo che avevo per rendere quelle ragazze mie per sempre. Penso che sia stato così anche per mia madre, in un certo senso. Ovviamente era un'attività che mi dava piacere anche il sezionare, la decapitazione in par-

ticolare era piacevole, il suono POP che ha la testa quando si stacca dal corpo, quello mi faceva impazzire".

Solo con Ressler, in occasione di uno dei tanti colloqui in cella, il quale impaurito per l'affermazione che segue, la butta sullo scherzo, Edmund disse: "Non c'è nessuno, se volessi potrei stritolarti con una mano sola." Concludendo la sua esternazione: "Lo sai che avrei potuto farti del male, a volte ho dei momenti in cui non riesco a controllarmi. Avete fatto bene a rinchiudermi, non lasciatemi uscire mai più."

Mentre al processo ebbe a dire, riferendosi alle ragazze uccise: "Vive, erano lontane, distaccate. Io cercavo di stabilire un rapporto con

loro. Quando le uccidevo, pensavo soltanto che sarebbero diventate mie."

Edmund Kemper, ammise anche di aver compiuto atti di cannibalismo su almeno una delle sue vittime, dichiarando: "Effettivamente ho divorato in parte la mia terza vittima. Ho tagliato dei pezzetti di carne che avevo messo nel congelatore. Una volta scongelata, ho cotto la carne in un pentolino con delle cipolle. Poi ho aggiunto della pasta e del formaggio".

Durante il dibattimento Kemper, si dichiarò infermo di mente, mentre l'accusa propose la pena di morte, che però all'epoca, era stata sospesa. Da parte sua Edmund, non ha mai mostrato segni di rimorso, né tanto meno, altrettanto mai chiesto scusa ai genitori e parenti delle ragazze da lui barbaramente trucidate, di contro rimanendo invece soddisfatto del suo acume criminale e di aver tenuto sotto scacco la polizia, che lo ha arrestato solamente dopo che fosse stato lui stesso ad autodenunciarsi, riuscendo sempre ad occultare abilmente le scene del

crimine e le tracce dei suoi delitti.

Dal 1973, anno della sua condanna, Ed Kemper si è laureato ed insegna informatica nel carcere di Vacaville in California, partecipando attivamente ad un programma di trascrizione di opere letterarie in alfabeto per non vedenti, ricevendo per questo suo comportamento, numerosi attestati da parte dell'amministrazione carceraria americana.

(continua nella prossima edizione)



**Rubrica
a cura del Dott.
Remo Fontana
Criminologo -
esperto in Sicurezza
Urbana.
Già Comandante
Polizie Locali
di Civitavecchia
e Tarquinia**

PROFESSIONISTI DELL'ASSISTENZA E CURE DOMICILIARI



- ASSISTENZA INFERMIERISTICA
- SERVIZI SOCIO ASSISTENZIALI
- SERVIZIO BADANTI e COLF
- FISIOTERAPIA DOMICILIARE
- GESTIONE ASSEGNI di CURA
- SERVIZI per AZIENDE



Certificazione di Qualità
n.° IT 285102

REPERIBILITÀ 24h 365 GIORNI

0766/732109 – 347/4044209 Viale Europa, 4 – Civitavecchia

www.progettovitassistenza.it

OTTICA DI LUZIO



- OCCHIALI COMPLETI DI LENTI CORRETTIVE DA € 59,00
 - OCCHIALI DA SOLE ULTIME COLLEZIONI SCONTO 30%
 - OCCHIALI DA SOLE IN PROMOZIONE DA € 29,00
 - PREZZI SPECIALI SU LENTI PROGRESSIVE E FOTOCROMATICHE
 - LENTI CERTIFICATE CE
- GALILEO - HOYA - ESSILOR - RODENSTOCK

D&G
DOLCE & GABBANA

Persol

BVLGARI

Ray-Ban®

PRADA LIU·JO

BAKLEY



GIORGIO ARMANI

EMPORIO ARMANI

Dior

MIU MIU

TIFFANY & CO.

MARC
JACOBS

BURBERRY

GUCCI



CARRERA
WINDLAWER

VERSACE

CIVITAVECCHIA, VIA RODI, 27 - TEL 0766.24822

SANTA MARINELLA, VIA AURELIA, 535 - TEL 0766.534066

CERVETERI, VIA SETTEVENE PALO, 75 - TEL 06.9951259

WWW.OTTICADILUZIO.COM / .IT - OTTICADILUZIO@HOTMAIL.IT



OTTICA DI LUZIO SRL



OTTICADILUZIO

CALCIO A 5 Sabato scorso lo storico esordio in serie C1. Ora al Tamagnini il debutto contro la Cccp 1987 Civitavecchia cede 5-3 col Grande Impero

Non riesce l'impresa alla Vecchia del futsal nel suo esordio in serie C1. La compagine nerazzurra tiene viva e accesa la contesa fino alla fine, tra lei e il forte avversario il divario era di una sola rete fino a trenta secondi dalla fine, poi cede da una parte alla pressione e dall'altra al fianco scoperto del gioco col portiere in movimento, incassando il definitivo 5-3 dall'Altetico Grande Impero. Ottima la prova dei giocatori in campo, che pagano sia l'impatto con un campionato mai affrontato che alla bravura dell'avversario, vanificando in corsa d'opera due tiri liberi che potevano forse cambiare il corso della gara. In rete Trappolini, De Amicis e Lipparelli. Parte forte il Grande Impero che dopo un minuto con



De Bella è già avanti. La squadra romana affonda il piede sull'acceleratore, al quinto con Fratini colpisce anche la traversa, mettendo in seria difficoltà i civitavecchiesi. Ritmi alti, bel gioco e livello alto, un inizio campionato da far girare la testa. Non sarà sempre così, a breve ci sarà l'inversione di marcia. Prima Leona e poi Cerrotta vanno pericolosamente al tiro nel giro di due minuti, il ghiaccio sembra rotto ma Fratini riporta tutti sulla terra raddoppiando per i suoi. È il settimo. La Vecchia si rifà sotto

poco dopo, Todaro subisce fallo e Trappolini trasforma il penalty. La firma sul primo gol in C1 è la sua. La gara è più vivace, Frusciante su tiro libero ha la possibilità di riportare in pari i suoi, ottima però la parata dell'estremo difensore romano, ma sul capovolgimento sono i romani ad andare ancora in rete. Fratini da calcio da fermo sigla ancora, tre a uno. La Vecchia non ci sta e ad un minuto dal fischio di mezza gara accorcia con De Amicis, galoppata sulla fascia e palla nel sacco. Un minuto prima lo stesso

giocatore si era visto parare un tiro libero dal portiere romano. Si va a riposo sul tre a due, inizio col freno a mano tirato poi la Vecchia è piombata sulla gara. Mentasti ad avvio di ripresa amplia il divario, si era intorno al secondo di gara, segna ancora portando i suoi sul quattro a due. Qualche altra occasione per i nerazzurri poi Lipparelli riaccende le speranze, un quattro a tre che reggerà fino a trenta secondi dalla fine quando il Grande Impero, sfruttando a suo favore il portiere in movimento dei civitavecchiesi, segnerà con Fratini il definitivo cinque a tre. Gli uomini di Tangini ora si devono far trovare pronti per sabato, quando al Tamagnini ci sarà il debutto casalingo contro la Cccp 1987.

CALCIO Il Covid-19 blocca tutte le squadre

Il Coronavirus blocca tutte le squadre comprensoriali, che nello scorso fine settimana non



sono scese in campo ma sono dovute rimanere a casa. Il Civitavecchia Calcio 1920 dopo aver trovato tre positivi al Covid-19 si trova in quarantena, mentre per quanto concerne la Promozione, Csl Soccer, Santa Marinella e Tolfa non hanno disputato la terza gara di campionato per colpa del Canale Monterano, che nelle prime due giornate aveva incontrato Csl e Santa Marinella e che la scorsa settimana ha riscontrato tre positività all'interno della formazione. Una situazione che ha allertato l'Asl di zona, decidendo di fermare le compagini civitavecchiesi, obbligandole di non disputare il terzo match stagionale. A rischio, di conseguenza, ci sono anche le partite di domenica con i giocatori che sono in attesa dei tempi eseguiti nei giorni scorsi. Un punto di domanda, dunque, che deve trovare una risposta quanto prima, altrimenti si arriverà a un campionato a rischio sospensione.

FOTOGRAFO PER CERIMONIE ED EVENTI

FOTOGRAFICA

Cura del matrimonio a 360°
dal tableau al libretto messa

Pacchetto fotografico e Video sposi
con pre-matrimoniale incluso

Servizio Riprese Video con Drone
con operatore licenziato ENAC

PARTECIPAZIONI
OMAGGIO

 FOTOGRAFICA

Via Buonarroti, 21 - Civitavecchia - Tel. 0766 730921 - 339 4968030 - mail: info@fotograficav.it

Tornano i grandi appuntamenti dopo il lungo stop dovuto all'emergenza Covid

Argento per Paola Tiselli

Erano oltre due anni che l'atleta civitavecchiese non scendeva in pista sui 1500

Tornano i grandi appuntamenti dopo il lungo stop dovuto all'emergenza Covid e torna anche l'atletica, riaprono cancelli dello stadio Enzo Tenti di Arezzo, teatro di mille sfide e gare da record già nelle precedenti edizioni dei campionati ospitati. Gli Oltre 3000 atleti gara si sono dati battaglia su piste e pedane ed

Attesa al via sui 1500 tra le favorite Paola Tiselli. Dopo il bronzo dei mondiali di Malaga nel 2018, Erano oltre due anni che l'atleta civitavecchiese non scendeva in pista sui 1500, avendo gareggiato nel 2019 esclusivamente sulla distanza degli 800. Ancora più sentita dunque l'emozione, e l'incertezza su come affrontare questa gara



Parte la gara ed è subito Paola a prendere la testa per impostare il ritmo di una gara estremamente tattica, passaggi lentissimi

, nessuna atleta prende l'iniziativa fino ai mille metri quando il ritmo comincia ad incalzare ed è al suono della campana che

inizia una lunga volata tra Paola e Mara Cerini dell'atletica ambrosiana, ultimo giro velocissimo per le due atlete che sicure delle loro qualità brillanti anche sulle distanze più corte si sfidano in un duello degno da velociste che porta alla vittoria Mara. In questo periodo dell'anno la stagione dovrebbe ritenersi conclusa ma in realtà questo è

stato il primo appuntamento che avrebbe dovuto dare il via a tutti i vari recuperi della stagione a partire dagli italiani indoor per proseguire poi con gli europei sempre al coperto. Resta ancora incerto quindi il calendario dei prossimi appuntamenti che verrà stilato in base ai nuovi decreti riguardante l'emergenza Covid.

Hockey in line, medaglia nazionale per il settore giovanile

Sconfitti in semifinale i padroni di casa del Milano Quanta. Conferma ai massimi livelli per la Cv Skating targati "Pizza a Volontà"

Un'altra medaglia nazionale per il settore giovanile della Cv Skating. L'argento arriva dalla formazione under 12 che domenica è stata impegnata a Milano per la Final Four scudetto.

I civitavecchiesi, campioni d'Italia in carica, hanno sconfitto in semifinale i padroni di casa del Milano Quanta per 3-2 ed in finale, dopo essere stati in vantaggio a fine primo

tempo per 3-1 contro i Draghi Torino, è arrivato un ko per 7-3. Dopo la medaglia d'oro dello scorso anno arriva un'altra conferma ai massimi livelli per i giovanissimi della Cv Skating targati "Pizza a Volontà".

Martina Gavazzi (allenatore Civitavecchia): "È sempre un piacere scendere in campo con la categoria under 12, quest'anno più dello scorso ho potuto ap-

prezzare un notevole miglioramento del livello generale nonostante lo stop forzato di marzo. In entrambe le partite abbiamo giocato un buon primo tempo, nel secondo abbiamo accusato un po' di stanchezza e gli avversari hanno ben sfruttato i nostri momenti bui. Complimenti sia al Milano che ai Draghi che ci hanno regalato due partite di grande livello".

Riccardo Valentini (presidente Civitavecchia): "Riuscire a conquistare una medaglia nazionale è sempre una grandissima soddisfazione visto che a queste latitudini di medaglie nazionali non se ne era mai viste. Riusciamo a competere alla pari con realtà blasonate come quelle del nord e a toglierci le nostre soddisfazioni, mettendo in pista solamente ragazzi targati Cv Skating. Stiamo la-

vorando bene, abbiamo uno staff di allenatori di eccellente qualità e la fortuna di avere una grande macchina di genitori volontari che ci dà una enorme mano a mettere i ragazzi nelle migliori condizioni per allenarsi".

I presenti: Francesca Borgi, Ruggero Meconi, Erika e Aurora De Fazi, Gloria Padovan, Luis Tuduran, Stefano Travaglione, Leandro Gallioto, Leonardo Pistola.

CARROZZERIA DI BIAGIO

CARROZZERIA
CENTRO PNEUMATICI
GESTIONE SINISTRI
OFFICINA MECCANICA

Carrozeria Di Biagio Srl

Via M. Busnago, 1 - Zona industriale - 00053 Civitavecchia tel. 0766 27.307 carrozzeriadibiagio@libero.it

2094

trip tv

0766news.it

PROFESSIONISTI DELL'ASSISTENZA E CURE DOMICILIARI



- ASSISTENZA INFERMIERISTICA**
- SERVIZI SOCIO ASSISTENZIALI**
- SERVIZIO BADANTI e COLF**
- FISIOTERAPIA DOMICILIARE**
- GESTIONE ASSEGNI di CURA**
- SERVIZI per AZIENDE**



Certificazione di Qualità
n.° IT 285102

REPERIBILITÀ 24h 365 GIORNI

0766/732109 – 347/4044209 Viale Europa, 4 – Civitavecchia

www.progettovitassistenza.it

In programma "Emozioni in rosa" e "Festa d'autunno" nel rispetto delle norme del Dpcm

Weekend di eventi in collina

Appuntamento ad Allumiere per gustare i prodotti locali. A Tolfa parte la camminata di solidarietà

Ad Allumiere e Tolfa, sabato 17 e domenica 18 "Emozioni in rosa" e "Festa d'autunno" nel rispetto del DPCM pubblicato il 13 ottobre 2020. "Stand gastronomici e prodotti realizzati con latte d'asina, latte di mucca e

latte di pecora ... pasta e farina realizzati con grano senatore Cappelli, zafferano, carne marenmmana biologica, castagne, vino locale sfuso ed in bottiglia, lumache, miele e tanti altri prodotti e manufatti artigianali realizzati a

km. Zero. Musica, spettacoli e possibilità di cavalcare asini e cavalli..." scrive il sindaco di Allumiere Antonio Pasquini sul suo profilo Facebook ricordando la Festa d'Autunno e allegando le locandine degli eventi. Previsto nell'occa-

sione della Festa d'Autunno "Riscopriamo i sentieri a cavallo" con l'inaugurazione del sentiero Al.To tra Allumiere e Tolfa, con appuntamento sabato alle 14.30 presso il campo Cedraulli di Tolfa e arrivo alle 14.30 nella piazza di Al-

lumiere con sfilata di tutti i cavalieri alla Festa d'Autunno. Sempre sabato alle 9.30 il raduno a Tolfa in Piazza Vittorio Veneto per "Emozioni in Rosa", segue il saluto delle autorità e la camminata con arrivo ad Allumie-

re prevista per le 11.30. L'evento, si ricorda, è legato alla giornata di solidarietà sport e arte dedicata alle Donne in Rosa, donne operate di tumore al seno e coinvolge oltre alle amministrazioni di Tolfa e Allumiere anche le associazioni di vo-

Festival dei Teatrini Viaggianti: l'appuntamento per i bambini

Sabato 17 ottobre alle 17:00 al Polo Culturale di Tolfa a grande richiesta torna il Festival dei Teatrini Viaggianti, iniziativa della Regione Lazio di cui il Comune di Tolfa è partner insieme a Tolfarte. Questa volta assisteremo allo spettacolo "Vassilissa", una narrazione con canti e strumenti musicali a cura della Compagnia Le Strologhe, che coinvolgerà i bambini in un mondo incantato e divertente. Prenotazione obbligatoria al numero 339.2587425



Santa Marinella, il Pd plaude sui parcheggi a pagamento

“Il PD di S. Marinella/S. Severa registra, con soddisfazione, la decisione dell'Amministrazione di aver valutato in positivo l'affidamento della gestione parcheggi a pagamento alla società Multeservizi di S. Marinella. In un momento di snodo per le casse del Comune e con le difficoltà per rientrare dal dissesto il Sindaco e tutta la maggioranza hanno "approfondito" la questione parcheggi a pagamento e hanno scelto di

intraprendere una strada che farà soltanto bene alla città. Lo scrupoloso lavoro a cui si è dedicato il Presidente della Multiservizi e tutto lo staff tecnico, a cui va il plauso del PD, ha prodotto un progetto che avrà ripercussioni anche sul piano occupazionale per la città, cosa di cui, in questo particolare momento, ne ha un bisogno disperato". Lo scrive in un comunicato la Segreteria del PD di Santa Marinella e Santa Severa.

CHI HA TEMPO NON ASPETTI TEMPO!!!

DISBRIGO PRATICHE - SERVIZI ONORANZE FUNEBRI
CREMAZIONE E SEPOLTURA

TITTOZZI ONORANZE FUNEBRI DAL 1964

paga il tuo funerale a rate senza gravare sui tuoi cari

Via Tarquinia, 59 - 00053 Civitavecchia (RM) - Tel.+39 0766 30666 - mail: tittozzidal1964@live.it



Tolfa, un Comune più pulito

Distribuiti presso gli esercizi commerciali dei contenitori raccogli mozziconi. Avviata anche la bonifica ambientale di alcuni siti particolarmente colpiti dall'abbandono dei rifiuti

È partita il 12 ottobre a Tolfa la bonifica ambientale di alcuni siti del territorio particolarmente colpiti dall'abbandono dei rifiuti. "Questi interventi sono possibili grazie ad un finanziamento della Città Metropolitana di Roma Capitale e alla compartecipazione del Comune. Primo sito da bonificare un'area sottostante la strada del Marano" fanno sapere dal Comune di Tolfa. Il progetto di bonifica non è l'unico in collina che è stato avviato nei giorni scorsi per rendere il territorio più



pulito. L'8 ottobre scorso infatti è iniziata la distribuzione presso gli esercizi commerciali dei contenitori raccogli mozziconi. Progetto denominato #spegnilabene realizzato dal comune

i Tolfa finanziato dalla città metropolitana. "#getta i mozziconi negli appositi contenitori è accendi una Tolfa più pulita!" lo slogan della campagna di sensibilizzazione voluta dall'am-

ministrazione comunale capitanata dal Sindaco Luigi Landi, affiancato in questo progetto dall'assessore Antonio Stefanini e dal vicesindaco Stefania Bentivoglio.

Santa Marinella, domenica l'inaugurazione del Seabin

Tutto pronto per l'appuntamento del 18 ottobre a Santa Marinella. E' infatti domenica prossima che si terrà l'inaugurazione del Seabin al Porto Romano Odescalchi. Nell'occasione si potrà prendere confidenza con il Seabin, un cestino mangiarifiuti che riesce a raccogliere oltre 500 chili l'anno di immondizia e filtrare circa 25.000 litri d'acqua l'ora. Ce ne sono solo 860 nel mondo. Appuntamento alle ore 11, seguirà un buffet durante il quale si risponderà alle domande dei partecipanti.



OFFICINA MECCANICA - GOMMISTA (TOLFA - RM)

F.LLI SPANO'

Centro Revisioni



- Riparazioni auto multimarche
- Revisioni autoveicoli e motoveicoli
- Diagnosi computerizzate
- Ricarica climatizzatori
- Tagliandi certificati
- Cambio gomme
- Preventivi gratuiti

Revisioni Auto, Moto, Ciclomotori, Tricicli, Quad, Quadricicli leggeri e pesanti

L'OFFICINA DISPONE DI RADDRIZZACERCHI AUTOMATICO

www.gommistaweb.com

Gommista F.lli Spanò

FENICE
 I Professionisti della pelle

MACCHIE, GRAFFI E STRAPPI?
 RIMETTI IN MOTO I TUOI SEDILI.
 OLTRE 40 ANNI DI ESPERIENZA



PRIMA DOPO
 ANCHE PER VOLANTI



Agave in Città



Scali Rosciano, 2
57123 Livorno
Tel. 0586 090609



Agriturismo Podere l'Agave

Strada di S. Bartolo, 19
57027 San Vincenzo LI
Tel.: 0565 703171



SANTA CECILIA

★★★ RESIDENZA

Via dell'Asilo, 2,
Corso Vittorio Emanuele II°, 129
57027 San Vincenzo - Tel. 0565 705457

**L'ACCOGLIENZA
È LA NOSTRA FORZA**