

Dopo il sit in con i 6 sindaci, la protesta contro i rifiuti arriva in Campidoglio

La "guerra" con Roma

I 5 stelle locali intanto continuano a difendere l'indifendibile Raggi

All'interno



Interi quartieri ostaggio dei cantieri per la fibra (pag. 2)

Camera iperbarica, una firma per salvarla (pag. 3)

Sport. Al PalaGalli inizia lo show a tinte azzurre (pag. 14)

La settimana della rabbia civitavecchiese contro i rifiuti di Roma si chiuderà con la manifestazione in Campidoglio di venerdì 6 dicembre, durante il consiglio capitolino sul tema. Ma si è aperta con circa centocinquanta persone ritrovatesi in zona industriale. Dato politico importante, a guidarli erano ben sei sindaci del territorio Ernesto Tedesco (Civitavecchia), Antonio Pasquini (Alumiere), Maurizio Testa (Monte Romano), Pietro Tidei (Santa Marinella), Alessandro Giulivi



(Tarquinia) e Luigi Landi (Tolfa). Durante il sit in, che si è tenuto lungo la strada che porta alla discarica privata della Mad srl, un camion al servizio di Ama, scortato dalla polizia provinciale, è rimasto

bloccato dai dimostranti, che hanno intonato slogan ed esposto striscioni contro i rifiuti di Roma. Dopo un'ora di attesa, il mezzo ha fatto inversione e preso un'altra strada, mentre la manifestazione è

stata sciolta. Venerdì come detto si terrà una nuova manifestazione, di mattina, durante il consiglio straordinario sui rifiuti del 6 dicembre al Campidoglio, alla quale parteciperà una folta delegazione dal territorio di Civitavecchia e dei Comuni limitrofi. Attesa anche in questo caso una partecipazione quindi bipartisan, essendo le amministrazioni comunali della zona equamente suddivise tra centrodestra e centrosinistra. E i 5 stelle? Non pervenuti, se non per difendere l'indifendibile, cioè la Raggi.

MARCO CATENACCI LABORATORIO ORTOPEDICO



LABORATORIO SPECIALIZZATO NELLA REALIZZAZIONE DI PLANTARI SU MISURA PER TUTTE LE PATOLOGIE E PER ATTIVITÀ SPORTIVA AGONISTICA E NON.

REALIZZAZIONE E VENDITA DI CALZATURE SU MISURA E PREDISPOSTE ALL'UTILIZZO DEL PLANTARE

SI RICEVE SU APPUNTAMENTO

www.plantaricatenacci.com

 Laboratorio Ortopedico Catenacci

VIA VOLTURNO, 9 (CIVITAVECCHIA) TEL. 0766.54.62.08 - 333.36.39.451

la Provincia

Quotidiano di Civitavecchia, Santa Marinella e dell'Etruria

Civonline.it

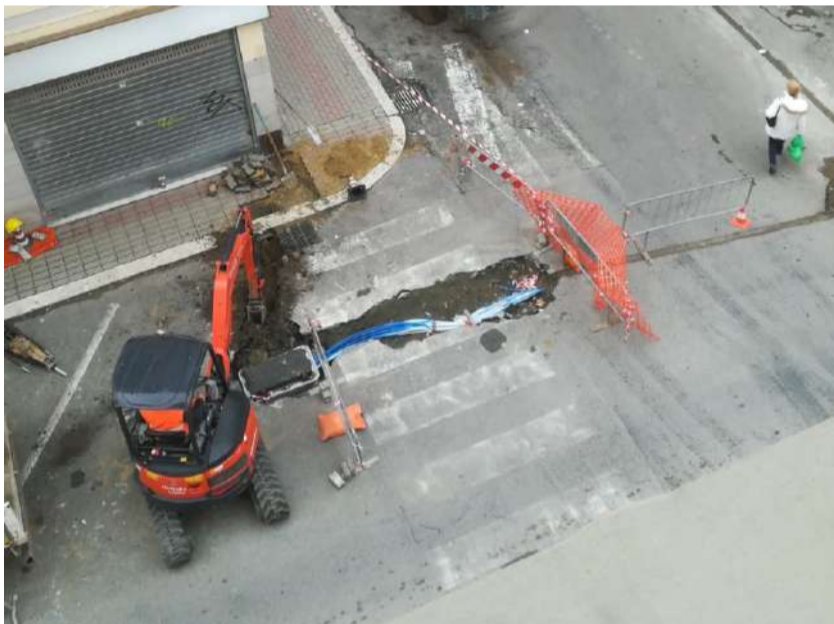
QUOTIDIANO TELEMATICO DELL'ETRURIA by SEAPRESS

Open fiber, cantieri "pazzi"

Città messa sotto assedio tra rimozioni coatte e strade chiuse al traffico senza preavviso. E lascia perplessi l'utilizzo del cemento per coprire

Tutto regolare nei lavori per la fibra che stanno tenendo in ostaggio mezza Civitavecchia? La domanda, più che lecita, è obbligatoria davanti ad alcune domande che si inseguono di marciapiede in marciapiede.

Normale che si chiudano strade, spesso senza alcun preavviso e facendo rimuovere le auto? Normale che neanche i vigili urbani, da noi avvisati, sappiano che ad esempio si chiude una via fondamentale per la viabilità come via Annovazzi? E ancora, sicuri che si possano chiudere le "trincee" per la fibra col cemento, che notoriamente si spacca e crea dissesti? Ultima domanda: l'assessorato controlla?



HERMES

I professionisti della salute

CENTRO DEL PIEDE SPECIALIZZATO NEL:

- trattamento podologo
- trattamento verruche plantari con laser pulsato
- onicriptosi (unghia incarnita)
- valutazione biomeccanica del passo
e realizzazione plantari su misura
- trattamento micosi ungueale con laser terapia
- prevenzione e cura del piede diabetico
- trattamento fisio-riabilitativo del piede



Dot. Daniele Follieri Podologo/Podoiatra Tel. 327 0434300

Dot. Alessandro Follieri Tecnico Ortopedico Tel. 329 8867197

Civitavecchia - C.so Centocelle, 18 - Scala C

L'iniziativa della Lega. Sabato scorso e il prossimo banchetti a largo Monsignor D'Ardia

Camera iperbarica: al via la raccolta firme

D'Amico: "Si tratta di una struttura acquistata con fondi comunali e di proprietà dell'Autorità portuale"

Un'azione tesa a restituire alla città, nella sua piena funzionalità, la camera iperbarica. È quella che parte con la raccolta firme che sabato 7 e sabato 14 dicembre continuerà ai banchetti di largo Monsignor D'Ardia. L'iniziativa è della Lega di Civitavecchia, che l'ha illustrata in una affollata conferenza stampa, tenuta idealmente a battesimo dal sindaco Ernesto Tedesco, anch'egli pronto a dare il suo contributo. Ma perché una petizione? "La



struttura sanitaria è stata acquistata anche con fondi comunali ed è di proprietà dell'Autorità portuale", ricorda il capogruppo Alessandro D'Amico. Nonostante precisi impegni, presi

anche dal precedente consiglio comunale, purtroppo non si è riusciti a sbloccare la situazione e oggi torniamo alla carica dopo aver raccolto inviti in tale direzione da parte di numerose

associazioni". Con un intervento anche tecnico in campo sanitario, il consigliere Elisa Pepe ha spiegato che "nel solco dell'azione già aperta dall'amministrazione comunale con l'analoga iniziativa per la radioterapia, possiamo creare i presupposti per un servizio importante alla offerta sanitaria dell'utenza del nostro territorio". L'assessore Riccetti ha ricordato l'impegno assunto dal consiglio comunale quando era capogruppo della Lega nella passata

legislatura, mentre la collega Claudia Pescatori ha voluto sottolineare "l'attitudine della Lega a stare in mezzo alla gente: raccogliere firme è nel nostro dna e lo facciamo in una battaglia corale, con le associazioni del territorio". Infine, una annotazione politica dal consigliere Raffaele Cacciapuoti: "La Lega è una squadra e lo vedete oggi: anche il consigliere Giammusso e l'assessore Di Paolo, sono al nostro fianco e a disposizione della città".

0766news.it
Trip Tv

Periodico di informazione gratuito stampato e distribuito in proprio

DIR. RESPONSABILE
Barbara Fruch

DIR. EDITORIALE
Pietro Russo

Registrazione presso il Tribunale di Civitavecchia numero 4/13 del 22/02/2013

La collaborazione a questa rivista è gratuita e non retribuita salvo accordi scritti.

Tutto il materiale inviato alla redazione non verrà restituito se non espressamente richiesto.

www.0766news.it
redazione@0766news.it
Tel. 393.55.84.194

Filarmonica, concerto sabato in Cattedrale

Sabato 7 Dicembre alle ore 19 presso la Cattedrale di Civitavecchia, il Coro della Filarmonica di Civitavecchia, diretto dal M° Riccardo Schioppa, sarà protagonista dell' VIII° edizione della rassegna "Note di Natale", concerto di beneficenza a favore di Telethon. Come ospiti di questo ormai consueto evento saranno il Carocoro,

diretto dal M° Eduardo Notrica, e il Coro In canto vivo, diretto dal M° Anna Elena Masini. "La Filarmonica di Civitavecchia è da sempre attiva e presente per coniugare un momento di musica a quello della solidarietà - spiega il Presidente Giorgia Gallinari-. Con il massimo impegno ed entusiasmo mettiamo a disposizione

la nostra passione musicale per supportare quante più associazioni locali e non ad aiutare il prossimo. Gli impegni del coro non si fermano qui. L'8 dicembre saremo di nuovo in Cattedrale per l' inaugurazione del nuovo organo, insieme ad altre realtà corali cittadine. Il 21 ci esibiremo a Roma e il 28 a Tarquinia".

FARMACIA SAN GORDIANO

FARMACIA SAN GORDIANO SNC - DOTT. AMALFITANO & C- L.GO GIOVANNI XXIII, 5 - CIVITAVECCHIA - TEL. 0766 23800



dal Lunedì al Sabato
Mat 8.00 - 13.00
Pom 16.00 - 20.00

Domenica 9.30 - 13.00

seguici su Facebook: Famacia San Gordiano
www.farmaciasangordianoamalfitano.com

SERVIZIO CUP

MISURAZIONE GLICEMIA E COLESTEROLO

BIA (BILANCIA BIOIMPEDEZIOMATRICA)

CONSULENZA DIETA A ZONA

CONSEGNA A DOMICILIO

ECG

HOLTERPRESSORIO E CARDIACO

PREPARAZIONI GALENICHE IN 24h

OSSIGENOTERAPIA

FARMACI VETERINARI

FARMACI OMEOPATICI

PRESSO LA PARAFARMACIA CENTRO ESTETICO CON BAGNO TURCO E DOCCIA SOLARE

SICUREZZA SALUTE FILIALE BANCA DELLE VISITE APRE A CIVITAVECCHIA VIA S.V.M.STRAMBI,1

Curarsi è diventata una possibilità concreta

Banca delle Visite, il caffè sospeso della salute compie 3 anni

CENTINAIA DI PERSONE SONO GIÀ STATE AIUTATE IN TUTTA ITALIA

Il progetto solidale di Fondazione **Health Italia** continua a crescere e non vuole fermarsi qui. Grazie al progetto La **Banca delle Visite** ottenere visite mediche, in tempi brevi e con medici specializzati, per chi ha necessità sanitarie ma difficoltà economiche, non è più una chimera.

Il progetto, nato nel 2016 sotto la cura della Fondazione Basis (oggi Fondazione **Health Italia**) costituita per iniziativa delle Società di Mutuo Soccorso **MBA Mutua Basis** Assistance, **Health Italia** S.p.A. e la società cooperativa **Coopsalute**, ha ottenuto importanti risultati con centinaia di visite erogate in 15 regioni.

UN SOSTEGNO IMMEDIATO PER CHI È IN DIFFICOLTÀ

Oggi La **Banca delle Visite** può contare nel territorio nazionale su 35 sportelli e 20 filiali, vere e proprie sedi che svolgono la funzione di Info Point operativi. Il sito internet www.bancadellevisite.it è ormai molto seguito con più 20.000 utenti ed oltre 40.000 visite totali.

Ispirandosi al concetto del "caffè sospeso", di genesi partenopea, La **Banca delle Visite** offre la possibilità di donare un contributo finalizzato a sostenere coloro che necessitano di una visita medica specialistica, ma non hanno i mezzi economici per affrontare subito le loro esigenze sanitarie.

Il modello organizzativo ha consentito di creare una rete di solidarietà sociale in campo sanitario mettendo al primo posto il diritto alla salute, offrendo le prestazioni mediche e donando una speranza e un sorriso.

Secondo un rapporto presentato all'Aifa lo scorso novembre, nel 2018 oltre 13 milioni di italiani non hanno potuto curarsi per indisponibilità economica. **Banca delle Visite** rimette in primo piano il diritto alla salute.



**Dona
una visita medica
a una persona
in difficoltà**

INTESTATARIO: Fondazione Health Italia
IBAN: IT14U0335901600100000140646

**La Banca
delle Visite**

è un progetto di **FONDAZIONE
HEALTH ITALIA**

LA TRASPARENZA DEL PROGETTO È SENZA DUBBIO IL PUNTO DI FORZA

La trasparenza assoluta è il principio fondante del progetto. Sul sito sono riportate le visite erogate, le persone che hanno ricevuto la prestazione e coloro che l'hanno donata. Sul sito, nella sezione "Le Storie" e sui canali social di **Banca delle Visite** sono visibili le testimonianze di coloro che hanno ricevuto la visita in regalo con video, foto e messaggi. Il Presidente di Fondazione **Health Italia**, **Mas-similiano Alfieri**, ha dichiarato: "siamo molto contenti dei risultati ottenuti in questi tre anni con il progetto **Banca delle Visite** che, grazie a un'idea semplice ma efficace, ha consentito di erogare significative prestazioni sanitarie a chi ne necessitava urgentemente. Sicuramente svilupperemo intensamente questo progetto

che ha elevati valori sociali".

FONDAZIONE HEALTH ITALIA - IMPEGNO CONCRETO NEL SOCIALE

Fondazione **Health Italia**, già Fondazione Basis, nasce nel 2015 per iniziativa della Società di Mutuo Soccorso **Mba**, **Health Italia** S.p.a e la società cooperativa **Coopsalute** che operano da diversi anni nel mondo della sanità integrativa con attenzione particolare alla prevenzione e all'impegno sociale. Da questa vocazione solidale nasce la Fondazione No Profit, con una vision concreta: "aiutare" in ogni declinazione possibile. La promozione di sport, cultura e soprattutto della salute e della mutualità Altra importante aziende della Fondazione è stata la creazione del Museo del Mutuo Soccorso, realtà quasi unica in Italia.

LE ORIGINI STORICHE DI **MUTUA MBA**

È importante evidenziare come in un contesto di economia vacillante, aziende come **MBA Mutua**, hanno il coraggio di investire in un principio di solidarietà sociale, recuperando quel valore storico che racconta le loro origini. Le mutue nascono intorno alla seconda metà del XIX secolo, quando ancora non esisteva un sistema di assistenza sanitaria statale, grazie all'impegno degli stessi lavoratori che sceglievano di devolvere una quota dei propri ricavi a un fondo assistenziale. Oggi, a causa della crescente saturazione del SSN nel far fronte alle esigenze mediche di tutti, le Mutue ritornano ad essere protagoniste. **Luciano Dragonetti** - Presidente di **Mutua MBA** - sottolinea questo valore storico: "Quando non c'era l'INPS o il SSN, le persone trovavano rifugio e sollievo associandosi alle mutue, che già 2 secoli fa svolgevano una funzione molto moderna, prendendosi cura del prossimo e della sua famiglia. La Mutua applica il principio della porta aperta e dell'assistenza universale per tutta la vita: si tratta di un organo democratico in cui la volontà del socio è centrale e può contribuire al miglioramento ed alla sostenibilità dei servizi oltre che essere veicolo di informazione e condivisione. Quando nel 2007 l'Italia entrava in una delle più grandi crisi che si ricordano, **Mutua MBA** ha avuto il coraggio di costituirsi sulle leggi fondanti del regio decreto del 1886, dotandosi di un'organizzazione moderna capace di ricevere consensi in tempi brevi e diventare la principale mutua italiana. Questa è la Mutua, questi siamo Noi, un sistema di inclusione sociale in grado di diffondere buone abitudini, stili di vita, cultura ed opportunità condivise".



Luciano Dragonetti - Presidente **Mutua MBA**

**Ambasciatori
Giulio Cesare e Novella Costantini**

Successo per la nona edizione del Trofeo Canna da Riva per Telethon Pesca nel nome della solidarietà

Tante le autorità che hanno partecipato all'evento. Soddisfatta la Presidente Maria Di Scisciolo

Nona edizione del Trofeo Canna da Riva per Telethon, organizzato dall'A.S.D. Pescagonismo di Civitavecchia. Molto soddisfatta dell'evento la Presidente Maria Di Scisciolo, con il supporto del team tecnico capeggiato dall'inossidabile Marco Ravicini, grazie alla cinquantina dei garisti accorsi da tutto il centro Italia, Lazio, Toscana, Marche, Abruzzo. Come consuetudine, da qualche anno, il trofeo è dedicato alla figura del civitavecchiese Spartaco Catenacci, classe 1914, Medaglia d'Argento per meriti sportivi, conferitagli dal CONI nel 1980, avendo praticato, organizzato e vinto numerosissime gare di tiro a piattello. Nel 1970 vince con la squadra di tiro di Civitavecchia il Campionato Regionale, mettendosi alle spalle la fortissima formazione Romana composta da elementi della Nazionale Italiana di tiro. Epiche le sfide con un grande del tiro Galliano Rossini, campione olimpico a Melbourne. Le

coppe e le targhe ricordo sono gentilmente concesse dalla Famiglia Catenacci, che partecipa anche alla gara. Podio: 1' Marco Bacchiani da Fano, 2' Luca Papacchini di Civitavecchia 3' Marco Giogli da Grossete. Con grande orgoglio le due gariste donne si sono distinte con grande maestria, hanno ricevuto oltre alla targa ricordo una copia ciascuna del libro "Una ricchezza dalla grande storia. La pesca a Civitavecchia" offerte dalla Società Storica Civitavecchiese - dal Pres. Enrico Ciancarini autore insieme a Giorgio Corati. Moltissime le autorità che hanno portato il loro saluto durante la premiazione: il Sindaco Ernesto Tedesco, il Vice Sindaco Massimiliano Grasso accompagnato dal figlio Andrea, Vice Sindaco del Consiglio Comunale dei Giovani, il Vice Pres. del Consiglio Regionale Lazio Devid Porrello, il Comandante CV (CP) Vincenzo Leone, la Dott.ssa Anna Maria Generali della Polizia di Stato in rappresentanza del Di-



rigente Guiso, i Consiglieri Comunali Fabiana Attig e Matteo Iacomelli, le assessore Alessandra Riccetti e Claudia Pescatori hanno inviato i loro saluti e complimenti, essendo impegnate in altre attività, Stefania Di Iorio Fiduciario CONI Lazio, Manfredino Meomartini Presidente Rotary Club Civitavecchia e Volontario BNL per Telethon. Sulla banchina che ha ospitato l'iniziativa, numerosi curiosi, anche croceristi, si sono avvicinati a guardare, ammirando interessati i pescatori con tutte le loro complesse attrezzature. Ottima la raccolta fondi 450 euro donati interamente alla Fondazione Telethon.

Miscellanea: giovedì la presentazione



Giovedì 5 dicembre alle ore 17 spazio alla presentazione del ventinovesimo Bollettino della Società Storica Civitavecchiese "Miscellanea, quindici anni di storia" presso la Biblioteca del Centro Storico-Culturale delle Capitanerie di Porto all'interno del Forte Michelangelo di Civitavecchia.

FARMACIA ROSSI
a Civitavecchia dal 1983

OMEOPATIA - ERBORISTERIA
LIERAC - BIONIKE - RILASTIL
AUTOANALISI (colesterolo/trigliceridi/glicemia)
ANALISI DEL CAPELLO E DELLA PELLE

LUNEDÌ - VENERDÌ APERTA
ORARIO CONTINUATO
SABATO APERTA 8-13

Largo Cavour, 4 - Civitavecchia
Tel. 0766 23182 - Fax 0766 360350 - farmaciarossi.cv@tiscali.it

PUSH Electronic

NEGOZIO DI ELETTRONICA E NON SOLO...
Telecomandi, antenne, sistemi di sicurezza
casce acustiche e tanto altro!

Civitavecchia - Via Unione 18/A
Tel. 0766 672622
push.elettronica@libero.it

Sold out annunciato per "Il Pollo è servito"

La brillante commedia scritta dai fratelli Gattavilla andata in scena al Nuovo Sala Gassman

La brillante commedia scritta dai fratelli Gattavilla, è andata in scena nei giorni scorsi sul palcoscenico del Nuovo Sala Gassman. Il leitmotiv della rappresentazione è l'amicizia

due fratelli senza quattrini che vengono ingaggiati per organizzare una festa ma succede che...

Un plauso agli attori che hanno dato vita alla commedia: Antonella Perondi, Antonio Bezio,



che viene "servita" mettendo sul "piatto" quel sentimento nascosto di ogni persona, che non vuole essere riconosciuto sia per timidezza, per paura o per orgoglio e che a volte emerge, indipendentemente dalla volontà.

La trama parla di

Alice Doviziani, Luca D'Assaro, Karlos Muja, Melinda Mondelli, Maurizio Politi, Marco Serci, Marcello Doviziani, Stefano Campidonio.

Il servizio fotografico è stato curato a Adv Lucarelli.

C. G.

Al Teatro Traiano "La cena delle Belve"

Il 14 e 15 dicembre spazio allo spettacolo

Il 14 e 15 dicembre arriva al teatro Traiano "La cena delle Belve" di Vahè Katcha - versione italiana di Vincenzo Ceramì. Regia associata Julien Sibre e Virginia Acqua, con (in o.a.) Marianella Bargilli, Alessandro D'Ambrosi, Maurizio Donadoni, Ralph Palka, Gianluca Ramazzotti, Ruben Rigillo, Emanuele Salce, Silvia Siravo. Il pluripremiato spettacolo teatrale francese "Le Repas des fauves" arriva anche in Italia con cast e regia straordinari.

La vicenda presenta la storia di sette amici che, nell'Italia del 1943 durante l'occupazione tedesca, si trovano per festeggiare il compleanno del loro ospite. Una serata diversa, per staccare un attimo dalle

tragedie e paure della guerra e dalle privazioni che questa porta con se. Quella stessa sera però vengono uccisi due ufficiali tedeschi ai piedi della loro palazzina e per rappresaglia la Gestapo decide di prendere due ostaggi per ogni appartamento. Il comandante tedesco dell'operazione riconosce però nel proprietario dell'appartamento dove si trovano i sette amici, il libraio dal quale spesso compra delle opere, e per mantenere un singolare rapporto di cortesia avverte che passerà a prendere gli ostaggi al momento del dessert, lasciando loro la scelta dei due ostaggi. Qui comincia "La cena della belve" con tutto quello che può far presagire un quadro del genere.


CARROZZERIA DI BIAGIO

**CARROZZERIA
CENTRO PNEUMATICI
GESTIONE SINISTRI
OFFICINA MECCANICA**



Carrozeria Di Biagio Srl

Psicologia. Un fenomeno diffuso che provoca conseguenze anche drammatiche nelle vittime (2° parte)

BULLISMO: COME CAPIRLO E RICONOSCERLO

(continua dalla scorsa edizione)

Il bullismo indiretto è meno visibile di quello diretto, ma non meno pericoloso, e tende a danneggiare la vittima nelle sue relazioni con le altre persone, escludendola e isolandola per mezzo soprattutto del bullismo psicologico e quindi con pettegolezzi e calunnie sul suo conto. Nelle azioni di bullismo vero e proprio si riscontrano quasi sempre i seguenti ruoli: 1) "il bullo o istigatore": è colui che fa prepotenze ai compagni; 2) "la vittima": è colui che più spesso subisce le prepotenze; 3) "il complice": colui che, magari, ride all'azione del bullo alimentandolo. Riguardo al sesso del bullo, i bulli maschi sono maggiormente inclini al bullismo diretto, mentre le femmine a quello indiretto. I maschi in particolare, tendono maggiormente all'approccio di forza, mentre le femmine preferiscono la mormorazione. Per quanto riguarda, invece, l'età in cui si riscontra questo fenomeno, si hanno due diversi periodi. Il primo tra i 8 e i 14 anni di età, mentre il secondo tra i 14 e i 18, ma negli ultimi anni si sono riscontrati fenomeni di bullismo anche tra i ragazzi di 11 anni e anche di meno. Sviluppi nella ricerca hanno dimostrato che fattori come l'invidia, il risentimento, vergogna, rabbia e il narcisismo possono essere indicatori



di rischio per diventare un bullo. Molti di essi provengono da famiglie in cui i genitori sono freddi o distaccati oppure, di fatto, hanno insegnato ai figli a risolvere i problemi ricorrendo alla rabbia e alla violenza. I figli cresciuti in un ambiente del genere potrebbero non considerare i loro attacchi verbali e le loro aggressioni fisiche delle prepotenze; potrebbero addirittura pensare che il loro comportamento sia normale e accettabile. Per capire se qualcuno è vittima di bullismo dobbiamo imparare ad osservare meglio i comportamenti. Il bambino o l'adolescente potrebbe diventare lunatico, irritabile, frustrato, sembrare stanco, o magari isolarsi. Potrebbe diventare aggressivo

con i familiari o con i compagni e gli amici. Anche chi assiste semplicemente ad atti di bullismo subisce delle conseguenze. La situazione che si crea lo spaventa parecchio e questo ostacola la sua capacità di apprendimento. La conseguenza più grave del bullismo, per le vittime e per la società, è la violenza, che può arrivare al suicidio e all'omicidio. Il senso di impotenza che pervade il ragazzo caduto vittima del bullismo può essere così devastante da scatenare in lui una reazione autodistruttiva o una fatale sete di vendetta, come a volte accade soprattutto nei College e nelle Università americane. Ci vorrebbe più controllo e formazione psicologica nelle scuole e nelle famiglie

per prevenire l'insorgere di mentalità devianti o, comunque, chiedere aiuto appena si manifestano i primi sintomi o comportamenti di sofferenza e disagio sociale.



Rubrica a cura del dott.
Alessandro Spampinato
Psicologo e cantautore

Visita il sito
www.alessandrosampinato.com



I Serial Killer

Assassini seriali. Josef Mengele - L'angelo della morte (1° parte)

Ancora una volta accingiamoci ad effettuare un viaggio nel passato più recente ed in questo caso anche in un periodo storico di quelli più bui e funesti della storia planetaria. Immaginandoci di partire da Roma, percorrendo via terra, poco meno di mille chilometri, scavalcando le Alpi ed attraversando l'Austria, per raggiungere la città di Günzburg, posta tra Monaco di Baviera e Stoccarda nel cuore della Baviera, che è uno degli attuali ed il più vasto, dei 16 Länder o stati federati della Germania.

Günzburg, una località tranquilla, ordinata e



tema i giocattoli della nota azienda Lego. La città, ha dato inoltre i natali ad importan-

sti: Josef Mengele.

Non si hanno particolari notizie sull'infanzia di Mengele, se non che fosse un bambino educato, che avesse un carattere cordiale e comunicativo e che fosse molto ambizioso, ma anche ossessionato dal suo futuro: il suo sogno, era quello di diventare un medico. Nasce da genitori rigidi ed autoritari, il padre, era un industriale dirigente di un'azienda produttrice di macchine agricole del luogo e dell'epoca.

Si dice di Josef, fosse un eccellente studente, che però non si sarebbe sentito gratificato da quei genitori così inflessibili e severi, tanto da cercare in ogni modo di attirare la loro attenzione, provando per quanto possibile di stupirli, nella vana speranza di ottenere visibilità e quindi il loro consenso.

Intanto il tempo corre veloce, ed i venti del nazionalsocialismo tedesco, salito al pote-

re solo due anni dopo, con a capo Adolf Hitler, cominciavano a soffiare e nel 1931, all'età di vent'anni, la sua ideologia politica, già molto precisa e determinata, lo portò a militare nello "Stahlhelm Bund der Frontsoldaten", che letteralmente, rifacendosi al classico elmetto d'acciaio tedesco, introdotta nel 1916 in occasione della prima guerra mondiale, dette il nome ad un'organizzazione paramilitare di ispirazione nazionalista.

Fu poi nel 1934, che Mengele, entrò a far parte, dello Sturmabteilung, detto anche "Camicie brune", o per meglio dire, squadre d'assalto. Era il primo gruppo paramilitare del nuovo regime Nazista.

Tuttavia, la dedizione alla studio continuava e Josef, iniziò a Monaco, i suoi studi universitari presso la Ludwig Maximilian, conseguendo in seguito la laurea in antropologia, discutendo la sua tesi sulla "Ricerca morfologico-razziale sul settore anteriore della mandibola in quattro gruppi di razze".

Fu poi nel 1937, che riuscì ad ottenere, presso

l'Istituto per la biologia ereditaria e per l'igiene razziale di Francoforte sul Meno, l'incarico di assistente, di Otmar Freiherr von Verschuer, considerato un eminente scienziato, dedito alla ricerca ed agli studi sulla genetica. Mengele ne fu subito affascinato e soprattutto dalle particolari ricerche condotte dallo scienziato, che interessavano i gemelli, rimanendone oltremodo, notevolmente suggestionato.

Intanto il regime Nazista, prendeva sempre più piede, attirando Josef, che non ebbe tentennamenti, ad iscriversi al Partito Nazionalsocialista, per poi iniziare la sua militanza, solo l'anno successivo, era il 1938, nelle SS, seppur nel frattempo, continuando gli studi, si laureò in medicina, discutendo la tesi: "Ricerche sistematiche in ceppi familiari affetti da cheiloschisi o da fenditure mascellari o palatali".

(continua nella prossima edizione)



pulita, che attualmente conta poco meno di 20.000 abitanti. Si distingue per le classiche costruzioni bavaresi; casette con tetti variopinti il cui vertice presenta un angolo molto acuto, in modo tale da fornire alla copertura, una notevole pendenza, evitando così accumuli di neve, nei gelidi inverni collinari.

E' attraversata da due affluenti del Danubio, il Günz ed il Nau ed è sede del Legoland, un parco che fa parte di una specifica catena, avente a

ti personaggi, come il pattinatore su ghiaccio Erhard Keller e la cantante soprano, Diana Damrau. Insomma, circondato da bellissima vegetazione, sembra veramente un contesto ed un luogo da favola, se non fosse per il fatto, che alcuni decenni prima e più precisamente nel marzo del 1911, in questa stessa città, venne purtroppo alla luce anche quello che poi si rivelò, durante il secondo conflitto mondiale, uno dei più crudeli e spietati criminali nazi-



**Rubrica
a cura del Dott.
Remo Fontana
Criminologo -
esperto in Sicurezza
Urbana.
Già Comandante
Polizie Locali
di Civitavecchia
e Tarquinia**

Il risotto al radicchio

Dal primo piatto classico alle varianti più gustose con salsiccia e vino rosso oppure gorgonzola

Vediamo oggi una ricetta semplice ma allo stesso tempo molto gustosa. È il risotto al radicchio, proponiamo di seguito anche alcune varianti che vengono suggerite dal sito Primo Chef. Gli ingredienti base sono veramente pochi e semplici: riso, scalogno, vino, formaggio, burro e, ovviamente, radicchio.

Risotto al radicchio rosso: la ricetta tradizionale

Ingredienti: 380 g di riso carnaroli, 2 scalogni, olio extravergine di oliva, 1 bicchiere di vino rosso, 2 cespi di radicchio di Treviso, 50 g di burro, 100 g di formaggio grattugiato, sale q.b., pepe q.b., brodo vegetale q.b.

Preparazione: Cominciate con lo scaldare l'olio in una casseruola a doppi manici. Fate appassire lo scalogno e una volta imbiandito tostate il riso per qualche minuto, salando e pepando già il chicco in questa fase. Lavate e tagliate grossolanamente il radicchio e lasciatelo da parte. Una volta tostato il riso, sfumate con il vino bianco e quando l'alcool sarà evaporato cominciate ad andare di brodo vegetale. Inserite larga parte del radicchio in questa fase, così che le verdure seguiranno tutta la cottura e si ammorbidiranno per bene. Cuocete e lasciate il risotto al dente, e quando mancheranno circa 3 minuti inserite il resto del radicchio, così da creare diverse consistenze nel piatto e avere una parte croccante. Per finire, mantecate a fiamma spenta con burro, pepe e formaggio grattugiato.



Risotto al radicchio con salsiccia al vino rosso

Ingredienti: 60 g di riso tipo Carnaroli o Arborio, 1 cespo di radicchio di Treviso, 1 scalogno, 1 nodino di salsiccia, 1/2 bicchiere di vino rosso fermo, olio extravergine di oliva q.b., 1,5 l di brodo vegetale, 100 g di formaggio grattugiato, 40 g di burro, sale q.b., pepe q.b.

Preparazione: Iniziate sbucciando lo scalogno, poi affettatelo sottilmente e fatene appassire una metà in un'ampia padella con un filo d'olio di oliva. Dopo qualche minuto aggiungete anche la salsiccia privata del budello e fatta a pezzettini. Fate rosolare bene a fuoco basso poi unite il radicchio lavato e tagliato a listarelle. In un'altra casseruola versate l'olio di oliva e fate rosolare il resto dello scalogno per un

paio di minuti, poi fate tostare il riso per pochi minuti a fuoco medio senza mai smettere di mescolare. Sfumate con il vino rosso e lasciate evaporare l'alcol. A questo punto unite anche la salsiccia e il radicchio e aggiungete qualche mestolo di brodo bollente. Proseguite aggiungendo il brodo quando necessario. A cottura ultimata aggiustate di sale e insaporite con pepe nero macinato al momento. Mantecate con il formaggio e con il burro; servite immediatamente il risotto.

Risotto radicchio e gorgonzola

Ingredienti: 320 g di riso carnaroli, 2 scalogni, 1 cespo di radicchio, gorgonzola q.b., formaggio grattugiato q.b., 60 g di burro, brodo vegetale q.b., sale q.b., pepe q.b., 1 bicchiere di vino bianco

Preparazione: Per prima cosa, realizzate un soffritto con lo scalogno, pulendolo e tagliandolo finemente. Fatelo rosolare in una casseruola ampia con due noci di burro e intanto fate scaldare il brodo. Proseguite con la pulizia del radicchio, che dovrete tagliare a striscioline eliminando il centro e le parti bianche e dure, che una volta terminato il piatto potrebbero risultare eccessivamente amare. A questo punto tostate il riso dentro la casseruola, sfumatelo poi con il vino bianco e iniziate a mettere il brodo. Inserite ora il radicchio, lasciandogli così il tempo di ammorbidirsi a dovere. Girate di tanto in tanto e cominciate ad aggiustare di sale e di pepe. Una volta cotto il riso, mantecate a fuoco spento con burro, un pugno di parmigiano e il gorgonzola, che creerà insieme al brodo

rimasto l'effetto cremoso. Servite con una manciata di pepe.

Risotto radicchio e speck

Ingredienti: 1/2 cespo di radicchio tardivo, 1 scalogno, 360 g di riso tipo Carnaroli, 1 bicchiere di vino rosso, 160 g di speck, 30 g di burro, 100 g di formaggio morbido, 4 cucchiari di parmigiano reggiano grattugiato, 800 ml circa di brodo vegetale, sale q.b., pepe q.b.

Preparazione: Per preparare il risotto iniziate lavando accuratamente il radicchio tardivo poi scolatelo e tagliatelo a listarelle sottili. Proseguite sbucciando lo scalogno poi tritatelo finemente e fatelo rosolare in una casseruola con il burro. Quando lo scalogno si sarà ben rosolato unite anche il radicchio tagliato a listarelle. Fate insaporire per qualche istante poi unite il riso e tostate per un paio di minuti, mescolando di continuo, operazione molto importante per evitare che il riso si attacchi durante la cottura. Sfumate con il vino rosso e non appena evaporato l'alcol aggiungete qualche mestolo di brodo bollente. Proseguite la cottura aggiungendo il brodo bollente all'occorrenza e nel frattempo in una padellina antiaderente fate rosolare i cubetti di speck in modo da renderli croccanti. Quando mancheranno pochi minuti al termine di cottura unite lo speck croccante. Spegnete il fuoco, aggiustate con sale e pepe e unite il formaggio morbido e il parmigiano, mescolate e fate mantecare il risotto al radicchio tardivo per 2 minuti prima di servire.

OTTICA DI LUZIO



- OCCHIALI COMPLETI DI LENTI CORRETTIVE DA € 59,00
 - OCCHIALI DA SOLE ULTIME COLLEZIONI SCONTO 30%
 - OCCHIALI DA SOLE IN PROMOZIONE DA € 29,00
 - PREZZI SPECIALI SU LENTI PROGRESSIVE E FOTOCROMATICHE
 - LENTI CERTIFICATE CE
- GALILEO - HOYA - ESSILOR - RODENSTOCK

D&G
DOLCE & GABBANA

Persol

BVLGARI

Ray-Ban®

PRADA LIU·JO

BAKLEY



GIORGIO ARMANI

EMPORIO ARMANI

Dior

MIU MIU

TIFFANY & CO.

MARC
JACOBS

BURBERRY

GUCCI



CARRERA
WINDLAWERK

VERSACE

CIVITAVECCHIA, VIA RODI, 27 - TEL 0766.24822

SANTA MARINELLA, VIA AURELIA, 535 - TEL 0766.534066

CERVETERI, VIA SETTEVENE PALO, 75 - TEL 06.9951259

WWW.OTTICADILUZIO.COM / .IT - OTTICADILUZIO@HOTMAIL.IT



OTTICA DI LUZIO SRL



OTTICADILUZIO

Punto importante per la Vecchia

Calcio Eccellenza. Il pareggio di Montespaccato allunga la serie positiva e mantiene i nerazzurri nei piani alti. Caputo: "Risultato giusto"

di Carlo Gattavilla

Il Civitavecchia calcio esce a testa alta (1-1) dal confronto che la vedeva opposta al Montespaccato, gara valida per la tredicesima giornata del campionato di Eccellenza. I nerazzurri partono subito con la marcia ben ingranata e, dopo appena 6' passano in vantaggio grazie al suo "gioiello" Luigi Ruggiero. L'avversario però è di quelli temibili ma i nerazzurri tengono bene il campo sfiorando il raddoppio in almeno due occasioni con Toscano e Cerroni. I padroni di casa pareggiano i conti ad inizio ripresa (11') con Gambale. Grida ancora vendetta l'occasione capitata a Samuele Cerroni, con il civitavecchiese che, dopo una corsa di oltre 20 metri, non è riuscito a trovare la giusta coordinazione per battere a rete. Risultato che durerà fino al triplice fischio arbitrale. Il Civitavecchia calcio fa un piccolo passo



avanti nella classifica generale, toccando quota 21, a ridosso del gruppo delle battistrada Eretum, Monti Cimini, Montespaccato e Tivoli (prossimo avversario) che viaggiano a - 3 dalla capolista Real Mterotondo. "Abbiamo giocato un tempo ciascuno - spiega il tecnico nerazzurro Paolo Caputo - peccato perché abbiamo avuto le occasioni per chiuderla prima ma, con tutta onestà, sottolineo che il pareggio è il risultato più giusto. Ci siamo

trovati di fronte una squadra molto forte, di rispetto. Ai miei ragazzi vanno i miei complimenti perché ho visto in loro impegno e abnegazione. Allunghiamo il trend positivo e ci godiamo questo risultato. Da domani - conclude Caputo - penseremo al prossimo impegno ". Così patron Presutti: «Punto fondamentale in ottica salvezza su un campo importante, rimane un pizzico di amaro in bocca per il bel gioco espresso nel primo tempo»

Promozione: Tolfa sempre in auge Csl, così non va

Nella tredicesima giornata del campionato di Promozione il Città di Cerveteri sale sul gradino più alto del podio in virtù del successo esterno (1-2) con l'Almas Roma. A sigillare la vittoria le firme di Attardo e Teti. "È stata una gara tirata fino in fondo - commenta mister Fracassa - dopo aver subito il gol c'è stata una bella reazione dei ragazzi. Ora siamo al primo posto ma non dovremo è saltarci più di troppo". Il Tolfa, dal canto suo, conferma il fattore campo e liquida (2-0) il Montefiascone grazie alle reti di Trincia e Superchi. "in campo c'è stato equilibrio - sostiene il tecnico Andrea Pacenza - noi abbiamo sfruttato al meglio le occasioni che ci sono capitate. L'importante è non aver subito gol". Il Santa

Marinella, invece, lascia l'intera posta (0-1) al Canale Monterano che in campo è apparsa squadra compatta e con buone individualità. "Sono rammaricato - commenta Fabrizio Morelli - il Santa Marinella ha problemi in attacco, ma un pareggio in questa gara ci stava tutto. Con l'apertura del mercato di riparazione speriamo di sistemare alcune cose". Voci insistenti danno per certo gli arrivi di Iacobucci e Coda che potrebbero essere a disposizione per domenica prossima. Debacle Csl Soccer che al Gagliardini subisce un pesantissimo 8-0 dalla Luiss di Ledesma e stendardo. Sempre più critica la situazione dei "Leoni". Il telegramma del tecnico Riccardo Sperduti. "È stata una dura lezione".

C. G.

TENUTA DEL GATTOPUZZO



AGRICOLTURA IN MOVIMENTO

IL TUO ORTO IN CITTÀ

Azienda agricola specializzata nella produzione e vendita di ortaggi sotto serra e in campo aperto

TEL. 328.22.72.330 Stefano / 389.65.20.405 Serena



Tenuta del GattoPuzzo

VIA DON MILANI, 15 CIVITAVECCHIA (RM)

Nerazzurri, primo round col Tivoli

Calcio Eccellenza. La sfida al "Tamagnini" sia in Coppa Italia che in campionato. Così il Civitavecchia cerca continuità



Il Civitavecchia calcio cerca conferme dopo l'ottimo punto guadagnato sul rettangolo di gioco del Montespaccato. I nerazzurri tornano al Tamagnini e ospitano domenica prossima il Tivoli, nella gara numero quattordici del campionato di Eccellenza. Tivoli che Bevilacqua e

compagni si ritroveranno di fronte anche in Coppa Italia tra pochi giorni. Per quanto riguarda i numeri delle due compagnie, va ricordato che il team di Paolo Caputo, con i suoi 21 punti, si trova a ridosso delle inseguitrici della capolista Real Montecitorio ed in casa ha collezionato 3

vittorie, 2 pareggi e una sconfitta. Analogo discorso per la compagine laziale che di punti in classifica ne ha due più del Civitavecchia calcio con un ruolino esterno che conta di quattro vittorie, 1 pareggio e 1 sconfitta. Di sicuro lo spettacolo è assicurato e la voce dei tifosi ne-

razzurri potrebbe ancora una volta considerarsi quale dodicesimo giocatore in campo. Discorso formazione. Il tecnico Paolo Caputo non si sbilancia e tiene sulla corda, come al solito, tutti i suoi effettivi a disposizione. L'appuntamento è fissato per le ore 14,30.

Carlo Gattavilla

Cerveteri-S. Marinella: è derby in Promozione

In Promozione, la partita di cartello della quattordicesima giornata è senza dubbio Città di Cerveteri - Santa Marinella. Un derby dagli antichi sapori che capita proprio nella domenica di festa per i ceriti, freschi di aver conquistato la poltrona regale battendo nel turno scorso l'Almas Roma. E se i ragazzi di Daniele Fracassa hanno il morale alle stelle, diverso l'umore nello spogliatoio del Santa Marinella, reduce dalla sconfitta interna subita dal Canale Monterano e che ha relegato il team di Fabrizio Morelli in una posizione medio bassa della graduatoria per effetto dei 16 punti incamerati fin qui. Il Città di Cerveteri ha

un ruolino di marcia niente male: 9 vittorie, 2 pareggi e 2 sconfitte che hanno fruttato la prima posizione con tanto di sorpasso ai danni del Fiumicino. Sarà interessante seguire i movimenti di mercato di entrambe le formazioni che cercano soluzioni diverse per la seconda parte della stagione. Trasferita indolore per il Tolfa che fa visita al fanalino di coda Gallese. I biancorossi respirano aria di montagna e non solo. Tolfa al quarto posto e con una gara da recuperare, quella con la CSL. Appunto la CSL è ospite del Bomarzo in una gara proibitiva ma non troppo. Si gioca per i tre punti. Altri risultati penalizzerebbero i Leoni. **C. G.**

ARREDO ambienti S.r.l.
BONARINO

LAVORI SU MISURA
DI OGNI GENERE
ed INFISSI

RICHIEDI UN PREVENTIVO

Tel. e Fax 0766 28.669

Sede Legale e Punto Vendita: Via Buonarroti, 16
00053 Civitavecchia (Rm)

AUTÒMATA 2

CONCESSIONARIA

XEROX



dal 1989

PRINT AND SERVICE INNOVATION

"Vuoi diventare nostro cliente?..."

Senti cosa dicono i nostri clienti"

IL TUO PUNTO DI RIFERIMENTO PER ROMA E L'ETRURIA

Via Luigi Cadorna, 11 Civitavecchia Tel. 0766/500724
E-mail: info@automata2.com | www.automata2.com

Ste.Mar'90, battuta d'arresto

Basket C gold. Rossoneri senza scampo nella tana del San Paolo. Sabato al Palariccucci (ore 17) lo Iul Roma

Nella decima giornata del campionato di Serie C Gold la formazione targata Stemar 90 si arrende 70-49 (Parziali: 15-17, 15-14, 17-6, 23-12) sul parquet del San Paolo Ostiense e scivola a -4 dalla zona playoff. Una sconfitta che lascia l'amaro in bocca al tecnico rossonero Ferdinando De Maria: «Bene i primi due quarti contro la difesa a zona, poi loro si sono messi a uomo e noi non siamo stati in grado di leggere i cambi difensivi. L'imprecisione al tiro ha fatto il resto». Per la squadra civitavecchiese un 2 su 13 nella terza frazione che permette a San Paolo di segnare un solco di 10 punti di vantaggio, per poi allungare nell'ultimo periodo di gioco. «Contro San Paolo non ti puoi permettere cali, altrimenti ti punisce». C'è da osservare che Civitavecchia aveva diversi assenti. «Gianvincenzi non ha giocato, Bencini si è infortunato in settimana e Spada ha accu-



sato all'intervallo dolori fisici. Poi Lo 0/8 dal campo di Campogiani e lo 0 di Bottone ci hanno condizionato». Ma è una questione anche di atteggiamento. «Noi siamo istintivi», prosegue De Maria, «mentre contro San Paolo devi essere più ragionatore» Ora torna a govcare in casa la Ste.Mar'90 ed avrà di fronte la squadra dello Iul Basket Roma e ha 14 punti e viaggia

tranquilla nelle zone altre della classifica: appuntamento per tutti al Pala Riccucci sabato alle ore 17 per questa importante sfida.. Questo il tabellino della Cestistica Civitavecchia: Hankerson 10, Giulavogui 6, Campogiani (C) 1, Bezzi 4, Zivkovic 16, Bencini n.e, Gianvincenzi n.e, Tartaglia 12, Bottone V, Bottone A, Spada. Coach: De Maria.

Rugby: il Crc si deve arrendere al Noceto

Sconfitta interna per il CRC nella sesta

giornata del campionato di serie A di rugby. Vince il Rugby Noceto ma la squadra di coach Giampietro Granatelli ha sfoggiato comunque una buona prestazione. Al Moretti della Marta è finita 34-37 per gli ospiti, con i locali che portano a casa due punti. «Abbiamo giocato contro una grossa squadra, quadrata, esperta, che non si è mai tirata indietro ma che è tornata a casa pensando che contro di noi non è mai facile - spiega il tec-



nico della compagine biancorossa - Fossi

stato uno spettatore mi sarei divertito, è stato davvero un bel match, in campo e in panchina è stata sicuramente dura». Per ciò che riguarda i marcatori, mete di Diottasi, Gasparini, Manuelli e Giordano. In tribuna, a sostenere il CRC insieme al presidente Andrea D'Angelo il sindaco Ernesto Tedesco.

FISIOKINESITERAPIA Dott. Stefano Iacomelli



VISO E CORPO LUCE PULSATA

Il trattamento che rimuove i peli superflui schiarisce le macchie e rigenera i tessuti.
EPILAZIONE PERMANENTE / MACCHIE - ACNE
FOTORINGIOVANIMENTO



DREAMED
MEDICAL FORMULA

VISO E CORPO RADIOFREQUENZA

Il trattamento che leviga la pelle, rassoda i tessuti e garantisce risultati duraturi



VENITE A PROVARE LA RADIOFREQUENZA! LO STUDIO IACOMELLI
VI OFFRE UN TRATTAMENTO PROVA A TITOLO GRATUITO

TEL. 0766/24.405 - 346.78.07.819 LARGO PLEBISCITO 23, CIVITAVECCHIA (RM)
FACEBOOK: Studio Fisioterapico Stefano Iacomelli

Snc, vittoria e secondo posto

La scorsa settimana 8-9 con la Roma 2007 Arvalia, sabato al pala Marco Galli arriva il Pescara

Vince la SNC Civitavecchia per 9 a 8, battendo al Foro Italicò i ragazzi di coach Calderone al tgermine di un a gara bella ed avvincente fino alla fine: contro la Roma 2007 Arvalia doveva dimostrare sicurezza nei propri mezzi mettendo in campo tutta la propria personalità. E' il Civitavecchia a segnare il primo gol con Castello in superiorità, la Roma reagisce e pareggia con Fiorillo, poi è la volta di De Bonis e Di Santo per il 3 a 1, Midio accorcia le distanze ma, sul filo della sirena, Faiella trova l'incrocio per il momentaneo 4-2.

Il secondo tempo si conclude con un sostanziale equilibrio con la Roma che riesce a mantenere il vantaggio, nel terzo il Civitavecchia va subito in gol con Pagliarini che si incunea in una difesa di-



stratta, poi è la volta di Castello che incrocia per il momentaneo pareggio, sul finale Romiti conclude una stupenda triangolazione che, in qualche modo, fiacca le velleità dei padroni di casa.

Nel quarto il Civitavecchia si porta sul più due ma, sul finale, riesce a complicarsi la vita consentendo agli avversari di rifarsi sotto e rischiare il pareggio con un rigore concesso a 12 dal termine. E' Toth ad assumersi la responsabilità del tiro ma,

gli scivola la palla dalla mano e l'arbitro assegna il controllo per la definitiva vittoria del Civitavecchia.

Seconda vittoria di fila e tanti sorrisi nonostante la fatica. Adesso però ci vuole tanto allenamento per preparare al meglio la gara di sabato al PalaGalli - ultima dell'anno - contro il Pescara, sconfitto in casa dal Cus Uni.Me 13-11.

Il campionato è appena iniziato ma è già avvincente e tanto strano: dopo tre giornate cinque

squadre si trovano al secondo posto con 6 punti a -1 dalla capolista Pallanuoto Anzio. E tra queste c'è anche la Snc. Questo il tabellino SNC: Visciola, Greco, Minisini, Ballarini S., Checchini 2 (1R), Moretti, Castello 2, Ballarini A., Romiti 2, Simeoni 1, Taraddei, Pagliarini L. 1, Midio 1. TPV: Pagliarini Marco

Superiorità: ROMA 2007 ARVALIA 5/11 + 0/1 TR; SNC CIVITAVECCHIA 3/11 + 1/1 TR
Sequenza: 0-1,3-2,5-2,5-4,6-4,6-8,7-8,7-9,8-9

Lo Stadio del Nuoto si tinge d'azzurro

Martedì 3 si inizia con l'Under 20: i boys di Silipo contro la Croazia

È iniziata la kermesse azzurra con la partita dell'Italia Under20 che ha giocato al Pala Marco Galli contro i pari età della Serbia: quattro tempi giocati in velocità dagli azzurrini di coach Carlo Silipo che ha avuto modo di controllare lo stato di forma dei suoi ragazzi in vista dei prossimi campionati europei. Nella prima giornata la Serbia si è imposta per 9 a 8 sull'Italia B. Iniziativa la prendeva per l'Italia Georgia. Intanto i biglietti della partita di World League tra Italia e Georgia del 17 dicembre sono in vendita, a partire da oggi, presso lo Stadio del Nuoto Marco Galli al prezzo di euro 10,00.



2094
trip tv
0766news.it

**0766
NEWS**



**CRONACA POLITICA ATTUALITÀ
EVENTI SPORT RUBRICHE**



il basket femminile visto da trip tv

BASKETTIAMO



**0766NEWS
TELEGIORNALE**

**LA STORIA D'ITALIA
DAL 1836
AI GIORNI NOSTRI**

**6 1/2
e sto!!!**



www.0766news.it



Anche i Sindaci di Tolfa e Allumiere schierati al fianco di Civitavecchia per dire 'no' all'immondizia della Capitale

Rifiuti: Pasquini e Landi in protesta

"Dopo la retromarcia del camion, il passo indietro della Raggi". Appuntamento venerdì in Campidoglio

Anche i sindaci di Tolfa e Allumiere protestano contro l'arrivo dei rifiuti di Roma a Civitavecchia, voluta dall'ordinanza della sindaca Virginia Raggi. Luigi Landi ed Antonio Pasquini hanno infatti preso parte alla manifestazione organizzata lunedì a Civitavecchia bloccando, insieme ai colleghi e ai manifestanti, un camion carico di immondizia proveniente dalla Capitale. "Oggi ha fatto retromarcia il camion di Ama, il prossimo passo indietro lo dovrà fare la Raggi rispettando il volere del territorio ... - ha scritto lunedì scorso sulla sua pagina facebook il Sindaco di Allumiere Antonio Pasquini - venerdì occuperemo il Campidoglio e presumo che saremo



MOLTI Sindaci della Provincia, stanchi di subire!!! Questo primo round l'ha vinto il territorio e la Politica vera, quella che guarda oltre gli steccati poli-

tici. Appuntamento per venerdì 6 dicembre alle ore 10:00 in Campidoglio, tutti insieme, lo dobbiamo alla nostra terra e ai nostri figli".



Tolfa si prepara alle feste di Natale

Fervono i preparativi per il Villaggio di Babbo Natale a Tolfa. "Sono 7 anni ormai che l'associazione La Filastrocca organizza il Villaggio di Babbo Natale. Un villaggio caratterizzato da

sempre da allestimenti fatti a mano. Amiamo 'sporcarci le mani' per voi. Vi aspettiamo anche quest'anno il 20-21-22 dicembre!" si legge sulla Pagina facebook del Villaggio di Babbo Natale di Tolfa.

OFFICINA MECCANICA - GOMMISTA (TOLFA - RM)

F.LLI SPANO'

Centro Revisioni



Riparazioni auto multimarche
 Revisioni autoveicoli e motoveicoli
 Diagnosi computerizzate
 Ricarica climatizzatori
 Tagliandi certificati
 Cambio gomme
 Preventivi gratuiti

Revisioni Auto, Moto, Ciclomotori, Tricicli, Quad, Quadricicli leggeri e pesanti

L'OFFICINA DISPONE DI RADDRIZZACERCHI AUTOMATICO

www.gommistaweb.com

Gommista F.lli Spanò

FENICE
 I Professionisti della pelle

MACCHIE, GRAFFI E STRAPPI?
 RIMETTI IN MOTO I TUOI SEDILI.
 OLTRE 40 ANNI DI ESPERIENZA



PRIMA DOPO
 ANCHE PER VOLANTI

Tolfa, ecco il cartellone di Natale









CON IL FINANZIAMENTO DEL CONSIGLIO REGIONALE DEL LAZIO

NATALE IN ARTE A TOLFA 2019

<p>6 DICEMBRE ORE 21.00</p> <p>Teatro Claudio Underdogs e superman</p>	<p>20, 21, 22 DICEMBRE</p> <p>Centro storico Villaggio di Babbo Natale Mercatini di Natale Street Band, Marching Band, Parate, spettacoli di fuoco, Immagini Natalizie, Cori Natalizi, Gospel, Danza aerea e tanto altro..</p>
<p>7- 8 DICEMBRE ORE 21.00</p> <p>Teatro Claudio Cinema di Natale</p>	<p>24 DICEMBRE Dalle 01.00</p> <p>La Pastorella</p>
<p>8 DICEMBRE ORE 17.30</p> <p>Centro Storico Accensione luminarie</p>	<p>25-26 DICEMBRE ore 21.00</p> <p>Teatro Claudio Cinema di Natale</p>
<p>9 DICEMBRE ORE 17.00</p> <p>Piazza G Matteotti Grande fuoco per Festa della Madonna di Loreto</p>	<p>27 DICEMBRE ORE 21.00</p> <p>Teatro Claudio Concerto di Natale pro Adamo Onlus</p>
<p>14 DICEMBRE ORE 21.00</p> <p>Teatro Claudio Concerto di Natale della Banda musicale G. Verdi</p>	<p>28-29 DICEMBRE ore 21.00</p> <p>Teatro Claudio Cinema di Natale</p>
<p>15 DICEMBRE ORE 21.00</p> <p>Teatro Claudio Cinema di Natale Apertura Presepi Centro Storico Centro Anziani-Un anno di attività con auguri di Natale</p>	<p>30 DICEMBRE ORE 21.00</p> <p>Teatro Claudio Fuoriclasse Talent</p>
<p>17 DICEMBRE ORE 18.00</p> <p>Teatro Claudio Tolfa International Christmas</p>	<p>5 GENNAIO 2020 ORE 16.00</p> <p>Chiesa di Sant'Antonio I cantori di Tolfa e l'Arte del Canto di Civitavecchia</p>
<p>18 DICEMBRE ORE 19.00</p> <p>Teatro Claudio Christmas Dance Fantasy</p>	<p>6 GENNAIO 2020 ORE 16.00</p> <p>Arriva la Befana Teatro Claudio</p>