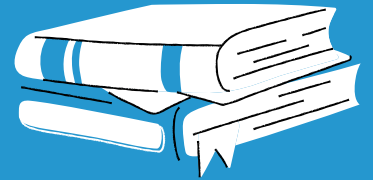


# دليل دورات اللغة الألمانية

---



• تقدم أكاديمية WTG دورات مكثفة في اللغة الألمانية من المستوى A1 حتى المستوى C1 بناءً على الإطار المرجعي الأوروبي المشترك للغات.

• يمكن حضور الدورات التدريبية عبر الإنترنت في جميع أنحاء العالم أو الحضور في Rüsselsheim.

# المواد

- **الكتب الدراسية: -Begegnungen** - Spektrum Deutsch, Erkundungen نراقب باستمرار المنشورات الجديدة وقد نستخدم كتبًا دراسية إضافية تبدو مناسبة.
- **النشرات مثل مقالات الصحف والمطبوعات وما إلى ذلك. - التدريس بالوسائط المتعددة مع مواد على الإنترنت...**



# A1

دورة اللغة الألمانية المكثفة



تُدرس دورة اللغة الألمانية المكثفة A1  
المكثفة على مدار العام، مع اختلاف مواعيد  
البدء لتناسب جميع الطلاب المتاحين  
وتستند إلى الإطار الأوروبي المرجعي  
المشترك للغات.

في نهاية كل مستوى هناك امتحان داخلي يساعد  
الطلاب على إثبات تقدمهم.



مقدمة

# محتوى دورة A1

## محتوى

## Grammar

معلومات عن نفسك أو عن الآخرين

تصريف الفعل المضارع

الأنشطة والهوايات

الضمير المتكلم

الجغرافيا

ضمير الملكية

المتاجر/التسوق والمرافق العامة

المادة المحددة وغير المحددة

الروتين اليومي

الأفعال مع تغيير حرف العلة

المواصلات والاتصالات

جملة إنشائية، جملة استفهامية،  
جملة أمرية، جملة استفهامية، جملة  
الأمر

الطعام والشراب

الأفعال القابلة للفصل / الأفعال  
الشرطية

النصب / حروف الجر

الفعل الماضي

# قائمة الأسعار

• دورة **A1** اللغة الألمانية:  
**450** يورو

• **A1.2: 250** يورو

الدورة التدريبية	الفترة الزمنية	المكان	المدة	الإتاحة
A1	8 أسابيع	أونلاين   Rüsselsheim	أيام في 3 - 4 الأسبوع 4.5 إلى 5 t.u. في اليوم	صباحًا وبعد الظهر
A1.1	4 أسابيع	أونلاين   Rüsselsheim	3 - 4 أيام في الأسبوع 4.5 إلى 5 t.u. في اليوم	صباحًا وبعد الظهر
A1.2	4 أسابيع	أونلاين   Rüsselsheim	3 - 4 أيام في الأسبوع 4.5 إلى 5 t.u. في اليوم	صباحًا وبعد الظهر

# بعد الالتحاق بدورة

## A1

- سيتمكن الطلاب من تطوير معرفة أساسية باللغة الألمانية.
- فهم واستخدام التعابير المألوفة والعبارات القياسية المألوفة.
- التعرف بأنفسهم والتعبير عن التفاصيل الشخصية وفهمها.
- توصيل المعلومات الأساسية بطريقة بسيطة وواضحة.
- ينهي الطلاب الدورات التدريبية بشهادة ،WTG (teilnahmebestätigung) والتي توثق مستوى الدورة ومدة الدورة.







# A2

دورة اللغة الألمانية المكثفة



[www.wtg-academy.com](http://www.wtg-academy.com)

تُعقد دورة اللغة الألمانية المكثفة A2 المكثفة 6 مرات في السنة بإيقاع شهرين يتم تدريسها على مدار العام، مع اختلاف مواعيد البدء لتناسب جميع الطلاب المتاحين وتستند إلى الإطار المرجعي الأوروبي المشترك للغات.

في نهاية كل مستوى هناك امتحان داخلي يساعد الطلاب على إثبات تقدمهم.



مقدمة

# محتوى دورة A2

## المحتوى

## القواعد

العمل والترفيه

الكمال: الأفعال التي لا يمكن فصلها  
أو فصلها عن بعضها البعض

المدن الألمانية (الموقع والحجم  
والمعالم السياحية والوجهات)

حروف الجر البديلة

الملابس

الأفعال التي تحتوي على حرف الجر

حياة المدينة والريف

المقارنة، التفضيل المقارن

الأثاث والتركيبات

أدوات الجر مع حالة الجر

الإرشاد في المباني

الأفعال الشرطية في الزمن الماضي

الكميات والأبعاد

الأفعال القابلة للفصل / الأفعال  
الشرطية

الثقافات المختلفة

الجملة الفرعية: أن، لأن، إذا، على  
الرغم من

تصريف الصفة

# قائمة الأسعار

• دورة A2 اللغة الألمانية:  
500 يورو

• يورو 275: A2.2

الدورة التدريبية	الفترة الزمنية	المكان	المدة	الإتاحة
A2	8 أسابيع	أونلاين   Rüsselsheim	أيام في 3 - 4 الأسبوع 4.5 إلى 5 t.u. في اليوم	صباحًا وبعد الظهر
A2.1	4 أسابيع	أونلاين   Rüsselsheim	3 - 4 أيام في الأسبوع 4.5 إلى 5 t.u. في اليوم	صباحًا وبعد الظهر
A2.2	4 أسابيع	أونلاين   Rüsselsheim	3 - 4 أيام في الأسبوع 4.5 إلى 5 t.u. في اليوم	صباحًا وبعد الظهر



# بعد أخذ دورة A2

- المستوى A2 هو حجر الأساس في تعلم اللغة الألمانية.
- يتعلم الطالب في هذا المستوى معظم قواعد اللغة الألمانية، مما يمكنه من تكوين الجمل بشكل صحيح في المستقبل.
- كما سيتمكن الطالب من التواصل في المهام البسيطة والروتينية.
- كما أنه سيفهم الجمل ويُدرك التعابير المستخدمة بكثرة



# B1

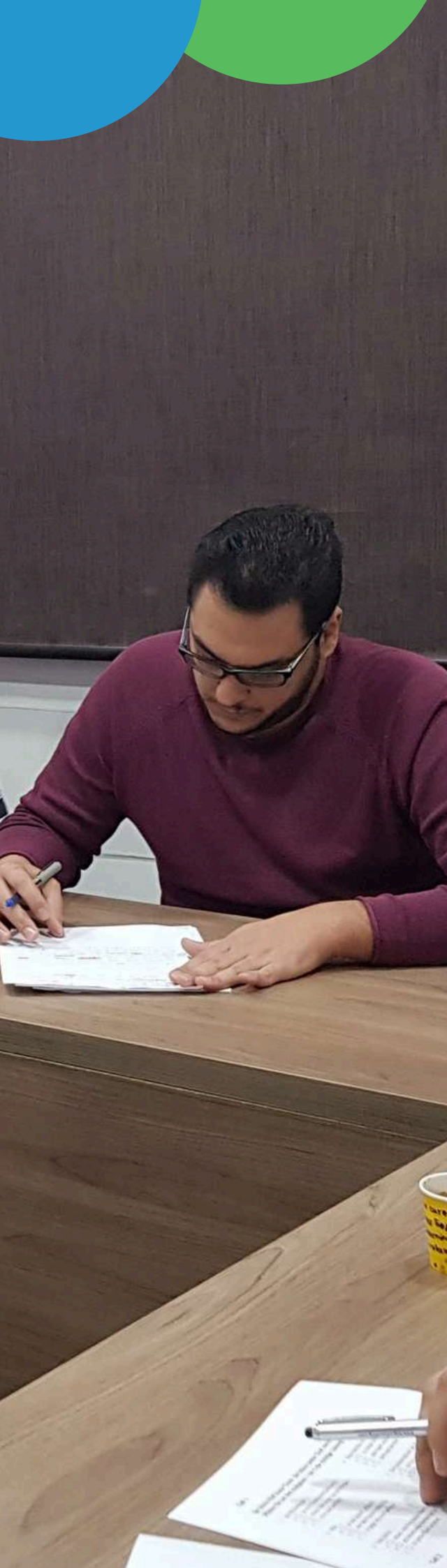
دورة اللغة الألمانية المكثفة



# مقدمة

تُعد دورة اللغة الألمانية المكثفة B1 ستة مرات في السنة على مدار شهرين يتم تدريسها على مدار العام، مع اختلاف مواعيد البدء لتناسب جميع الطلاب حسب أوقات فراغهم واستنادًا إلى الإطار المرجعي الأوروبي المشترك للغات.

في نهاية كل مرحلة هناك امتحان داخلي يساعد الطلاب على التحقق من تطورهم.



# محتوى دورة B1

- المنازل والشقق
- أنماط المعيشة
- شخصيات مشهورة
- السفر والفنادق
- الطقس
- العلاقات
- الحفلات والدعوات
- الغرائب / الروائع
- الأمراض

## المحتويات

- الفعل الماضي
- الماضي التام
- الجمل الثانوية الزمنية: مثل، إذا، بعد
- الجمل النهائية
- الشرطية الثانية (سوف + المصدرية)
- الضمائر الشخصية في النصب
- الجمل الموضوعية والتوجيهية
- الأفعال العكسية
- الضمائر العكسية في حالتي الجر والنصب
- والنصب الضمائر النسبية في حالتي الجر والنصب
- صيغة المستقبل I
- المبني للمجهول
- الأفعال ذات حروف الجر الثابتة

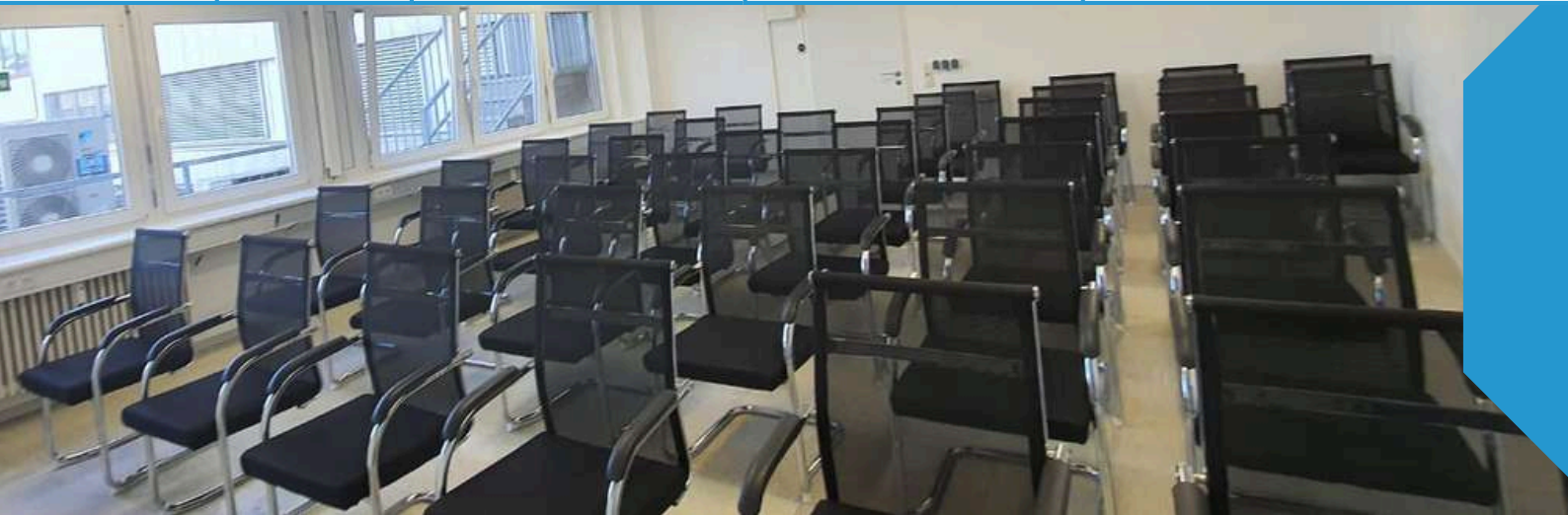
## القواعد



# قائمة الأسعار

- B1: 550 يورو
- B1.2 : 300 يورو

الدورة التدريبية	الفترة الزمنية	المكان	المدة	الإتاحة
B1	أسابيع 8	أونلاين   Rüsselsheim	أيام في 3 - 4 الأسبوع t.u. 5 إلى 4.5 في اليوم	صباحًا وبعد الظهر
B1.1	أسابيع 4	أونلاين   Rüsselsheim	أيام في 3 - 4 الأسبوع t.u. 5 إلى 4.5 في اليوم	صباحًا وبعد الظهر
B1.2	أسابيع 4	أونلاين   Rüsselsheim	أيام في 3 - 4 الأسبوع t.u. 5 إلى 4.5 في اليوم	صباحًا وبعد الظهر





# بعد أخذ دورة B1

- يُتيح المستوى B1 للطلاب فهم جميع المحتويات المهمة عند استخدام لغة اعتيادية، والتحدث عن الخبرات والاهتمامات والتواصل بسهولة في مواضيع مألوفة.
- كما يستطيع الطلاب وصف الأحلام والآمال والأحداث. بالإضافة إلى ذلك، يمكنه تقديم شروح موجزة للخطط.
- ينهي الطلاب الدورات التدريبية بشهادة WTG (teilnahmebestätigung)، والتي توثق مستوى الدورة التدريبية ومدة الدورة.

# B2

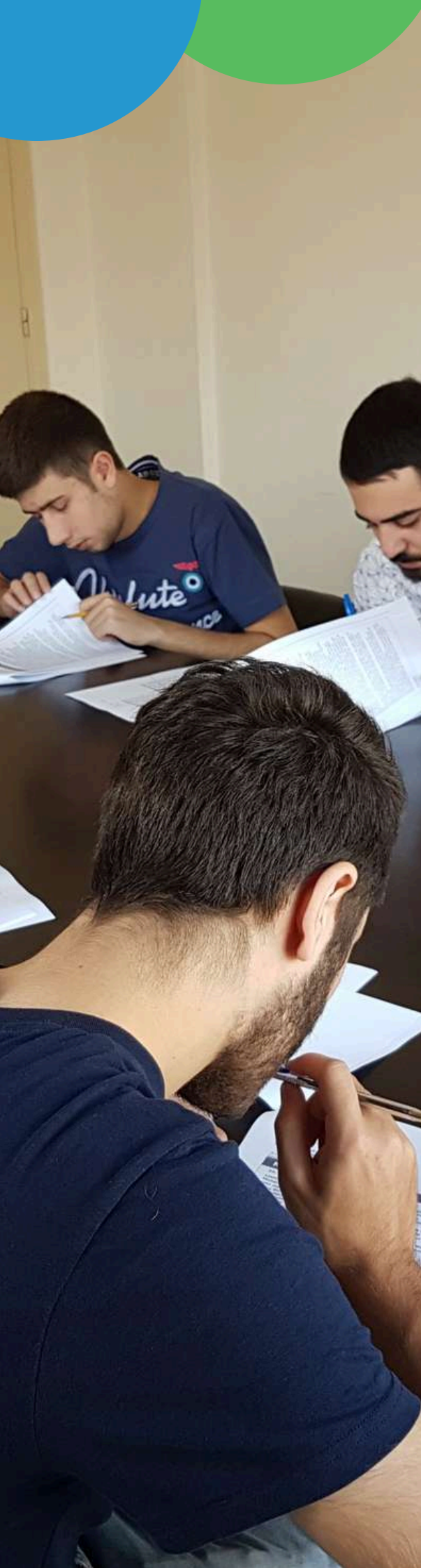
دورة اللغة الألمانية المكثفة



# مقدمة

تُعد دورة اللغة الألمانية المكثفة B2 أربع مرات في السنة بمعدل ثلاثة أشهر على مدار العام، مع اختلاف مواعيد البدء لتناسب جميع الطلاب حسب أوقات فراغهم واستناداً إلى الإطار المرجعي الأوروبي المشترك للغات.

في نهاية كل مستوى هناك امتحان دوري يساعد الطلاب على إثبات تقدمهم و تطويرهم.



# محتوى دورة B2

- الأمنيات والأحلام
- المنزل/الحياة في الخارج
- المهن
- النزاعات والحلول
- الشكاوى
- الروح العامة بدلاً من الأنانية
- عوالم الإعلام
- العائلة
- المهرجانات
- المدرسة
- السينما والموسيقى والرياضة

## المحتوى

- الجملة الشرطية
- الجمل الفرعية
- الجمل الرئيسية
- الضمائر المنصوبة/ضمائر الاستفهام
- الصفات في الحالة المضافة
- نون التوكيد
- إلى + المصدر
- المبني للمجهول الشرطي
- الفعل الماضي المبني للمجهول والتام والماضي التام والماضي التام والمستقبل التام والمستقبل التام والمضارع التام والماضي التام

## اللقواعد

# قائمة الأسعار

الدورة التدريبية	الفترة الزمنية	المكان	المدة	الإتاحة
B2	12 أسابيع	أونلاين   Rüsselsheim	أيام في 3 - 4 الأسبوع 4.5 إلى 5 t.u. في اليوم	صباحًا وبعد الظهر
B2.1	4 أسابيع	أونلاين   Rüsselsheim	3 - 4 أيام في الأسبوع 4.5 إلى 5 t.u. في اليوم	صباحًا وبعد الظهر
B2.2	4 أسابيع	أونلاين   Rüsselsheim	3 - 4 أيام في الأسبوع 4.5 إلى 5 t.u. في اليوم	صباحًا وبعد الظهر
B2.3	4 أسابيع	أونلاين   Rüsselsheim	3 - 4 أيام في الأسبوع 4.5 إلى 5 t.u. في اليوم	صباحًا وبعد الظهر



# بعد أخذ دورة B2

- يمكنك التعبير عن نفسك بوضوح ودقة بالإضافة إلى المناقشة والتفاوض بنجاح.
- عند مستوى B2، ستكون لديك المفردات الخاصة بالتخصصات الجامعية وجميع المواد العامة. وإتقان القواعد بشكل جيد.
- يستطيع الطلاب إصدار نصوص واضحة ومفصلة حول مجموعة واسعة من الموضوعات، وشرح وجهة نظر حول قضية موضوعية وإعطاء مزايا وعيوب الخيارات المختلفة.
- ينهي الطلاب الدورات التدريبية بشهادة WTG (teilnahmebestätigung)، والتي توثق مستوى الدورة التدريبية ومدتها.

# C1

دورة اللغة الألمانية المكثفة





تُنظَّم دورة اللغة الألمانية المكثفة C1 أربع مرات في السنة بمعدل ثلاثة أشهر على مدار العام، مع اختلاف مواعيد البدء لتناسب جميع الطلاب حسب أوقات فراغهم واستناداً إلى الإطار المرجعي الأوروبي المشترك للغات.

يتم إعداد الطلاب لامتحان DSH أو Telc c1 في هذا المستوى

في نهاية كل مرحلة هناك امتحان دوري يساعد الطلاب على إثبات تطورهم.



مقدمة

# محتوى دورة C1

- مناقشة التجارب الثقافية
- القضايا البيئية
- الأعمال والاقتصاد
- الإعلام والترفيه
- النصوص العلمية والأكاديمية
- الدراسات الثقافية والتاريخ
- تحليل الأدب
- الكتابة الإبداعية
- المحادثات والمقابلات
- العروض التقديمية والخطب

## المحتويات

- الاستخدام المتقدم للضمائر
- الاستخدام المتقدم لحروف الجر
- ترتيب الكلمات وتركيب الجمل
- حروف الجر
- الأزمنة والنواحي
- تركيبات الجمل المعقدة
- الضمائر بما في ذلك الضمائر النسبية
- الانعكاسية والضمائر الإيضاحية
- الخطاب المباشر وغير المباشر

## القواعد

# قائمة الأسعار



- يورو 750 C1
- C1.2 & C1.3

الدورة التدريبية	الفترة الزمنية	المكان	المدة	الإتاحة
C1	12 أسبوع	أونلاين   Rüsselsheim	أيام 3 - 4 في الأسبوع 4.5 إلى 5 في t.u. اليوم	صباحًا وبعد الظهر
C1.1	4 أسابيع	أونلاين   Rüsselsheim	أيام 3 - 4 في الأسبوع 4.5 إلى 5 في t.u. اليوم	صباحًا وبعد الظهر
C1.2	4 أسابيع	أونلاين   Rüsselsheim	أيام 3 - 4 في الأسبوع 4.5 إلى 5 في t.u. اليوم	صباحًا وبعد الظهر
C1.3	4 أسابيع	أونلاين   Rüsselsheim	أيام 3 - 4 في لأسبوع 4.5 إلى 5 في t.u. اليوم	صباحًا وبعد الظهر



# بعد أخذ دورة C1

- تهدف دورة اللغة الألمانية C1 إلى تعميق فهمك للغة والثقافة الألمانية مع صقل مهاراتك الكتابية والكلامية بمستوى عالٍ ومتقدم.
- صُممت الموضوعات في المستوى C1 لتحدي الطلاب ومساعدتهم على تحقيق مستوى عالٍ من الكفاءة في اللغة الألمانية، مما يمكنهم من التواصل الفعال في السياقات الرسمية وغير الرسمية.
- يتيح لك الحصول على المستوى C1 في اللغة الألمانية مجموعة واسعة من الفرص لمواصلة الدراسة والعمل والانغماس الثقافي في البلدان الناطقة بالألمانية. كما أنه يعزز من سيرتك الذاتية وقد يكون شرطاً لبعض البرامج الأكاديمية أو الوظائف.

- مرحلة التقديم
- مرحلة التطوير
- مرحلة الممارسة
- مرحلة التطبيق

(التحدث، والقراءة، والكتابة الموجهة والكتابة الحرة)




# مرحلة التعليم



-إذا كان هناك ما يصل إلى 8 مشاركين، تُعقد الدورة التدريبية 3 مرات في الأسبوع.

-إذا كان هناك ما يصل إلى 15 مشاركاً، تُعقد الدورة التدريبية 4 مرات في الأسبوع



 Old Saida Road, Facing Choueifat Mall  
Choueifat - Lebanon

طريق الشويفات الرئيسي المواجه لسوبر  
ماركت الوطنية بناية أبو فاخر الطابق  
الأول



WTG Consulting



WTG Aademy



WTG Aademy



WTG Academy



+4917624188968  
+961 3085710



+49 61429206001  
+961 3085710

Scan to book a course:

