

HØJEN

41

September 2002

GRUNDEJERFORENINGEN » MÅLØVHØJ «



Aktive fodboldudøvere ved en tepause.

**I dette nummer lidt om sommeren,
vandværket, vejene og om fodbold**

Sommeren går på hæld

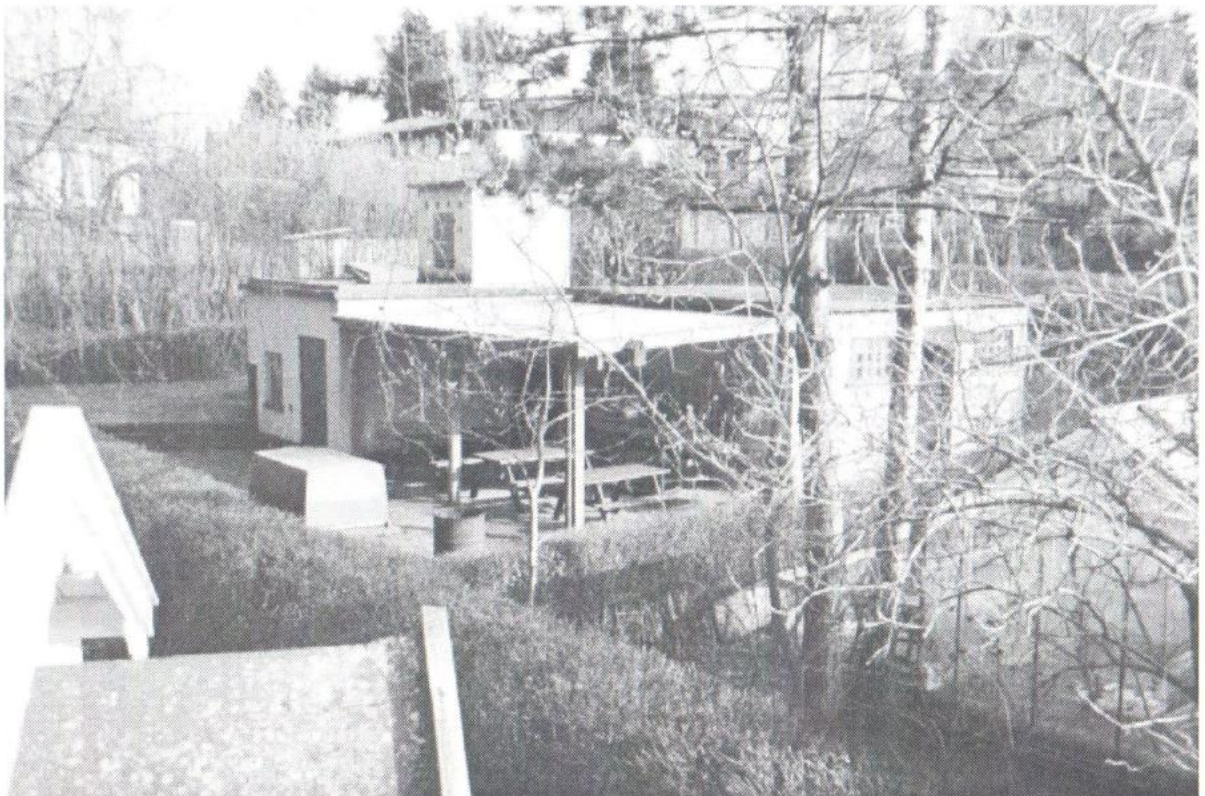
Den meget gode sommer er nu gået over i et fint efterår med utroligt dejligt vejr her i september. Tiden er nu inde til at høste afgrøderne fra vore haver.

Vedr. haver: Kartofflerne har været fine, selv om der kom skimmel flere steder. Mange steder er der også store problemer med porrerne, der bliver spist af div. larver. Det er porremøl der lægger deres æg på denne dejlige grøntsag. Frilandstomater har også været en god ting i år, de smager nu helt anderledes end dem man køber i brugsen.

Vandværk og vandregnskab

Gennemsnitsvandforbrug på Måløvhøj pr. person om året 38,2 m³ Gennemsnitsvandforbrug for Ballerup kommune pr. person om året = 48,3 m³. (Parcelhuse 41,4 m³) (Etageboliger 51,4 m³)

Som det ses ligger Måløvhøj med et pænt lavt gennemsnitsforbrug, der må være mange der samler regnvand i div. tønder.



Vandværket (hvis nogen ikke skulle vide det)

Der er selvfølgelig nogen spredning i forbrug fra hus til hus, derfor har fru Povlsen sørget for tilbagebetaling til nogle og ekstrabetaling fra andre. Fredag den 6. september var der stop på vandværket, pumpen der sidder 35 m. nede i boringen gav ikke vand. Vi åbnede derfor for vores nødforsyning fra Ballerup kommune (godt vi har fået den). Fejlen viste sig at være en defekt spole i relæet, der sender strøm til pumpen.

Nyt vedr. vejene

På generalforsamlingen blev der bevilliget kr. 15.000,00 som vi skulle bruge til en konsulent. Konsulent firmaet Hartvig Consult ved Peter Hartvig har efter at have set og målt vort vejssystem udarbejdet en omfattende rapport som vi modtog sidst i maj. Vejgruppen havde møde i juni og gennemgik rapporten, derefter havde bestyrelsen møde i juli.

Hvis nogle medlemmer ønsker det kan rapporten lånes hos formanden. Vejgruppen skal nu mødes igen, vi stræber hen imod en ekstraordinær generalforsamling, hvor arbejdsgruppens forslag og konsulentens rapport fremlægges for medlemmerne.

Konklusionen af rapporten vil blive omdelt til medlemmerne.

Vejene vil igen i år blive repr. af kommunen. Det er vigtigt at medlemmerne fjerner alt det grønne langs kantstenen. Bestyrelsen anbefaler også at man fejrer sit vejstykke især for cyklisternes skyld.

Andet

Fodboldtræningen på banerne ved Østerhøj om tirsdagen går meget fint, mange også ikke medlemmer deltager.

Robin og Jette Mellemevej har sponsoreret deres gamle græsslåmaskine til vandværket, folkene på vandværket (Anders og Jan) siger mange tak.

*Jan Greve Olsen
formand.*



Nørrevej har sit eget „lille“ trailerlaug

Jeg har hørt i området at man ikke var så glad for smagen af kommunens „kildevand“, men jeg synes nu heller ikke man skal byde sin whisky hvad som helst.



**Indlæg til næste
nummer modtages gerne**

*Layout: Nils Vestergaard Rasmussen
Tryk: T&T Grafisk Værksted Ballerup
September 2002*