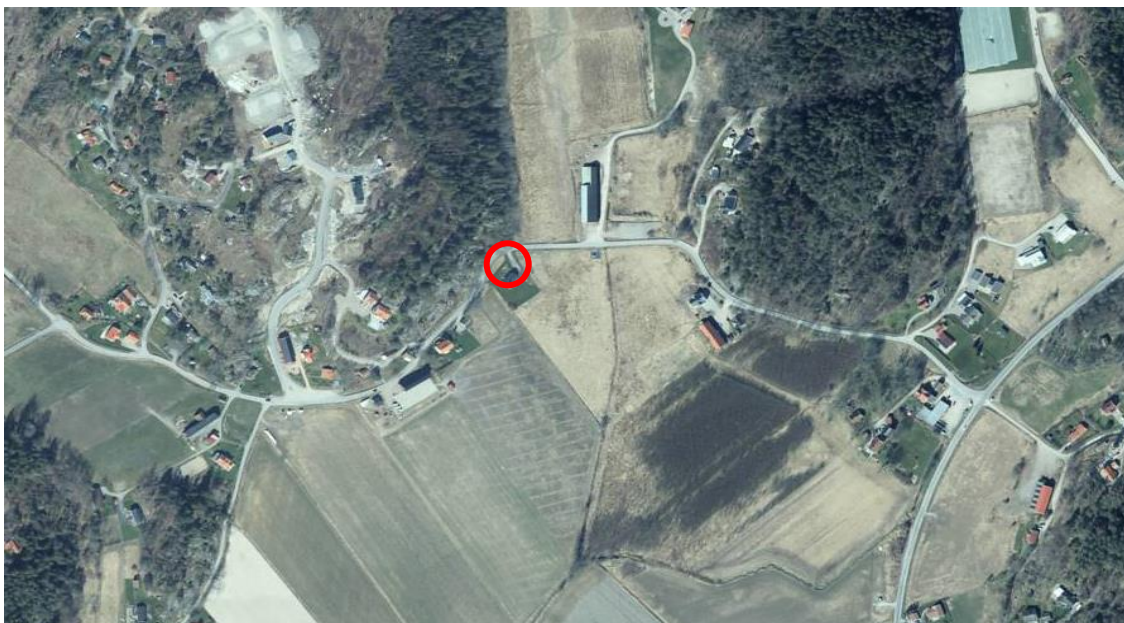


Trafikmätning Västerby

Mätperiod: 2024-06-12 -- 2024-06-19



Genomförd av: NTF FyrBoDal

Utförd av: Agneta Berlin

Kordinat: N 6465099, E 314949

Mätutrustning: Radarinstrument SDR-4

Hastighetsbegränsning är rekommenderad till 40 km/h

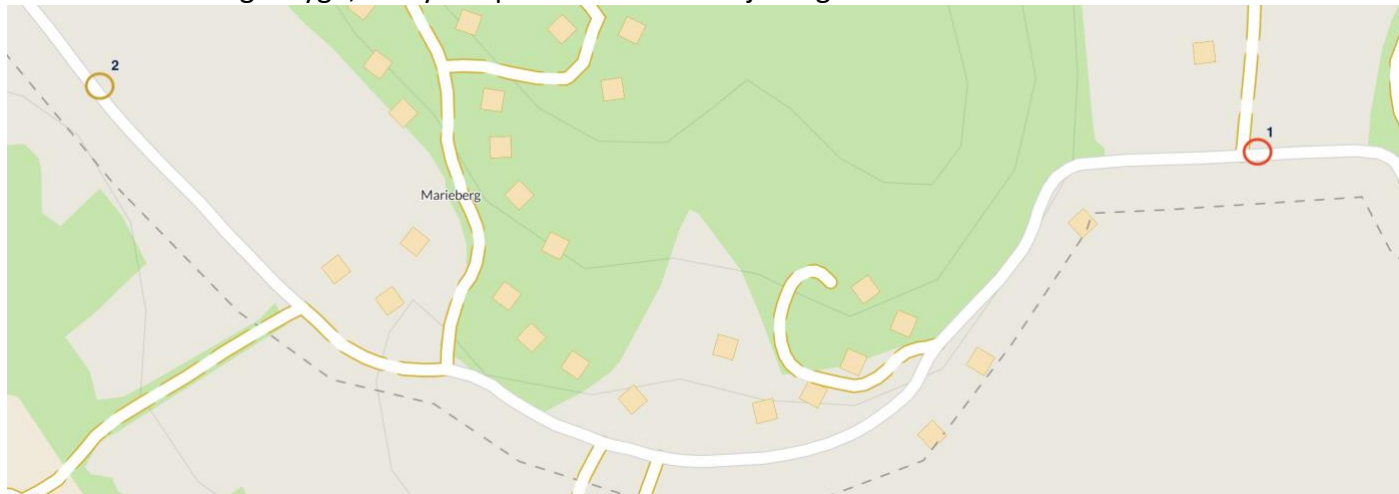
Trafikintensitet under hela mätperioden

	2024	Jämförelse 2024	Jämförelse 2022
Totalt antal fordon:	4 052	4 413	4300
Moped/mc	183	774	124
Personbil	3760	3634	4074
Lastbil/buss/långtradare	109	5	102
ÅDT:	574	625	614

Genomsnittshastigheten

Total:	41 km/h	36 km/h	
Från väster:	41 km/h	35 km/h	40 km/h
Från öster:	41 km/h	36 km/h	39 km/h
85-percentil från väster:	49 km/h	43 km/h	47 km/h
85-percentil från öster:	49 km/h	44 km/h	47 km/h
Högsta hastighet från väster:	88 km/h	73 km/h	80 km/h
Högsta hastighet från öster:	89 km/h	62 km/h	70 km/h
Andel hastighetsöverträdelser:		29%	48%

Jämförelsemätning 5 dygn, en ny mätpunkt efter avfart Sjöskogen



Trafikintensitet under hela mätperioden

Totalt antal fordon:	2 779	1 135
Moped/mc	173	92
Personbil	2533	987
Lastbil/buss/långtradare	73	56
ÅDT:	563	230

Genomsnittshastigheten

Total:	41 km/h	33 km/h
Från väster:	41 km/h	34 km/h
Från öster:	41 km/h	31 km/h
85-percentil från väster:	49 km/h	42 km/h
85-percentil från öster:	49 km/h	40 km/h
Högsta hastighet från väster:	88 km/h	66 km/h
Högsta hastighet från öster:	89 km/h	57 km/h